



# Λοιωνισιά

## ΕΥΧΑΡΙΣΤΗΡΙΑ

Η Σχολική Εφορεία του 2<sup>ου</sup> δεσμού Δημοτικού Σχολείου Μελεσίου, ευχαριστεί την Αγροτική Τράπεζα της Ελλάδος για τη δωρεά χορηγία στο Σχολείο του ποσού των δέκα χιλιάδων (10.000) δρχ. ως ένδειξη για την συνέχιση των εργασιών α νεγρσεως τής δευτερης οίδου-σας του Σχολείου.

Συμμετέχοντας και έχω από βαρύτατο πένθος που μές στην ασπίδα και αναπαύσεως θάνατος του αγαπημένου μου αδελφού

**Βασίλη Κατσικανδάρη** υιόσυνου τής ανώνυμης να έχω ασπίδα δημοσία και διά τμήτ ησασε κατ' τον οπιοσδήποτε τρώ οπε το νεκρό και τή μνήμη του. Αντώνης Κατσικανδάρης

Σύγχρονο 'Ακτινολογικό 'Εργαστήριο. 'Ακτινογραφία — ακτινοσκοπία — ακτινογραφία. **Πίτσα Φραγκιάδακη — Ζαμπόζη** 'Επιμελήτρια Βενιζελείου Νοσοκομείου. 'Οδός 1821 άρ. 91 Τηλ. 287861. Δέχεται 8—1 π.μ. και 5—8 π.μ. Σαββάτου άπογευμα.

**ΕΛΕΥΘ. Ν. ΓΛΥΜΙΔΑΚΗΣ** Χειρουργός - 'Οδοντίατρος Πλατεία Δασκαλογώνης (Μέγρο Κτημ. Τραπεζίης) Δέχεται κός μέρα 8.30 - 1.30 π.μ. Τό άπογευμα με ραντεβού Τηλέφωνο 287.624

**ΜΑΝΟΣ ΧΑΛΚΙΑΔΑΚΗΣ** Φακιοθεραπευτής Δέχεται σε σύγχρονο 'Εργαστήριο Φυσιοθεραπείας (κόντα στην Κλινική Μεγαλόχαρη) Κηφισίας 8—1 και 5—8

## ΚΙΝΗΜΑΤΟΓΡΑΦΟΙ

**ΑΣΤΟΡΙΑ** Θίασος Σωτήρη Μουστάκου **ΑΠΟΛΛΩΝ** Ο έκτελεστής κτυπούσε άπο ψηλά. **ΗΛΕΚΤΡΑ** ΤΕΣΣ γλυκιά μου ξαδέλφη **ΚΡΟΝΟΣ** Σώστερ μετ' Νο 1 ό ιπτάμενος έδωδιετής. **ΟΡΦΕΥΣ** Καυτές έρωτικές επιθυμίες **ΟΛΥΜΠΙΑ** Μπρούς Λάι, ό μεγάλος έκδικη τής.

## ΦΑΡΜΑΚΕΙΑ

\*'Ανοικτό όλο τó 24ωρο

Κουτουπάκη Αίκ. 'Εβας 13 Κασσιάνη 'Αγγέλα \*'Ανοικτό άπό 08.00—22.00 \*'Ανοικτό σάββατον Εύαγγελία \*'Ανοικτό άπό 08.00—20.30 Τσιουριτζής Γεώργ. 'Ιδης 25 Παπαχατζής 'Εμμ. όδ. Κυρ. Λουκάρατος

Διημερεύουσες και διανυκτερεύουσες κλινικές ΙΚΑ.

Πολυκλινική Παλαιονέσι 'Ασκληπιείο Εύαγγελισμός 'Αγ. Νεκτάριος Δασκαλάκη 'Αγ. Βαρβάρα

Παθ'ιά Χειρ'ιά Καρδ'ιά Οδ'ιά Νευρ'ιά Δασκαλάκη 'Οφθ'ιά 'Οφθ'ιά

## ΠΡΑΤΗΡΙΑ

**ΒΕΝΖΙΝΗΣ**

\*'Ανοικτά άπό 7π.μ. — 12 μ.μ.

'Εφημ. Μπαλαλάκης Λ. 62 Μαρ'εφιν

'Ισίδιν. Πεφδωκιωνάνης Λ. 'Ισίδιν

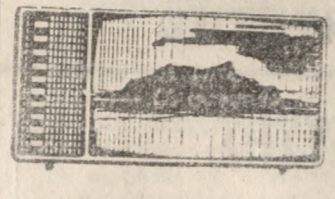
Άνα. Γιάμειος Λ. Πλαστήρας

**ΜΙΝΩΙΚΕΣ ΓΡΑΜΜΕΣ** ΕΓ — ΟΙΓ

★ ΜΙΝΩΣ

★ ΑΡΙΑΔΝΗ ★ ΚΝΩΣΟΣ Κόθε μέρα Κρήτη - Πειραιά - Κρήτη Τηλέφωνο Πρακτορείου: 224.304 - 224.305

# Τό Κροστρινό



## 'Η γυναίκα και ό κόσμος τής ΜΕΡΙΚΕΣ ΧΡΗΣΙΜΕΣ ΣΥΜΒΟΥΛΕΣ ΓΙΑ ΤΙΣ ΑΝΑΓΝΩΣΤΡΙΕΣ ΜΑΣ

**Η ΓΡΑΜΜΗ ΚΟΜΨΟΤΗΤΑΣ**

Γράφει και θεωρήθηκε για τήν μέρα. Τώρα σε δομει ποιά ύψωμα τα χρώματα κυριαρχούν. 'Η ίσια γραμμή με τούς του σμένους όμοια άπαιτεί τόνια τα πού έχουν κάποιο έδαφος δά ρος να πέφτουν και παρ'άλλη να είναι άπαλά, όστε να προσφέρονται για νεαροίματα και για πλάσθετες.

Αυτά είναι τά βασικά σχετικά με τήν μέρα. Τώρα σε δομει ποιά ύψωμα τα χρώματα κυριαρχούν. 'Η ίσια γραμμή με τούς του σμένους όμοια άπαιτεί τόνια τα πού έχουν κάποιο έδαφος δά ρος να πέφτουν και παρ'άλλη να είναι άπαλά, όστε να προσφέρονται για νεαροίματα και για πλάσθετες.

Από μουσελίνα τρεβίρα, ζωρζέ τα βουά ή μεγάλα έμπαιμε. Τά ζωρζέ σε άσπαινα και χρυσά ύψωματα, τά σανζάν και τά τρέζ προσφέρονται για τά άνασάλη τής μόδας ντίσο. Για τήν ήμερα φαβορί έξοχοναι τά όχι πολύ στρογγύλια, τά θωμβακέρια, ειδικά δουλεμένα σε όσ κοπέλε ή φρασόνε, όι σούλι γραμπαρτινέες από βαμβάκα με τρεβίρα, τά ζωρζέ, τά ζερεσι.

Πρξένε να σημειώσουμε πός τά ζερεσι είναι πάντοτε ένα ύ φασμα πού έξυπηρετεί τούς διημουχοίς μόδας. 'Ος πός τά χρώματα έκείνα σπεί έμπροσθεν είναι ό προσητά έπαρ'όσωνε τού τυχερου άξ, τού σπεί και τού κίτρινου.

Ε, λοιπόν, όχι! 'Η στενή φρούσα δέν είναι κυρίαρχη! Οι μεγάλοι τής μόδας, ένωσέται οι στυλίστες, παρουσιάζουν τές νέες δημιουργίες τους, με τές ό νέες έξυπνοίτουν τήν στενή φρούσα με μοντέλα άπό κλάς φούστες, φούστες με πλέτες, με πλάσθετες.

Μεγάλη ποικιλία παρουσιάζουν και ό ζακέτες πού τό μήκος και ό φάρος τους είναι άνάλογο με τό μοντέλο. Βασικά όμως, τής μόδας στή ζακέτα είναι ή λεπτή ζώνη, πού τές συνισθείνει πάντοτε και ό ριζές μήκος - ά - μήκος ζακέτες γραμμισμένες με ρέλια σε χρώματα αντίθετα.

Τά φορέματα από σούά - σούά βάζε τρεβίρα σαντοόρα, σούά κρέζε ζερεσι τρεβίρα, είναι σού ντίσο σε ίσια γραμμή με πούλο χαραχτηριστικό τό τολίγανο ντε κοπέλε πού άναίγει άόμα περισότερο με δού κομφορτέσε ή κλίσε σά πλάγια.

Ενας πραγματικός νεωτερισμός τής φρενιτής μόδας είναι τά έμπαιμε φορέματα πού φοριόυνται με μονόχρωμα, ζωοισμένα ή άνα σαστοόρα, γραμμισμένα με ρέλια σά σούα.

**Η ΣΧΟΛΗ ΟΔΗΓΩΝ**

Διημήτρη Παναδημητρίου

μεταφέρθηκε στην όδο Χαρ. Τρικοπού 13 (Κροστρινό) Τηλ. 282-110 — 284-363 — 220-385.

**ΜΕΤΑΦΟΡΑ ΟΔΟΝΤΙΑΤΡΕΙΑΣ**

Τού κ. Βασιλειανού Εύαγγέλου τó 'Ιατρείον μεταφέρθηκε επί τής γυνίσεως άπό τής Αικατερινής και 'Αρχίας Αικατερινής εναντι πόρκικκ. Δέχεται άπό 8.30 — 1 π.μ. και 5—8 π.μ. πλν Τετάρτης και Σάββατον άπογευμα.

**ΜΝΗΜΟΣΥΝΟ**

Τελούμε αύριο Κυριακή 20 'Απριλίου και στον ιερό Ναό Σάργου Μαλεβιζίου 40θήμερο μνημόσυνο τού άγαπημένου μας συζύγου, πατέρα, παππού και θείου **ΓΕΩΡΓΙΟΥ ΚΑΛΙΣΠΕΡΑΚΗ** ή Βλαχογιώργη και παρακαλούμε όσους τιμούν τή μνήμη του να παραστούν. 'Η σύζυγος: Αικατερινή. 'Οι τέκνα — οι έγγονοί — οι άνεμοί.

**ΜΝΗΜΟΣΥΝΟ**

Τήν Κυριακή 20 'Απριλίου (Νεκροταφείο) 40θήμερον εις τόν ιερό Ναό Αγ. Κων'νου (Νεκροταφείο) 40θήμερον μνημόσυνο για τήν άνόπωση τής ψυχής τής αγαπημένης μας μητέρας, αδελφής και γιαγιάς **ΚΡΥΣΤΑΛΛΗΣ ΟΥΣΤΑΜΑΝΩΛΑΚΗ** και παρακαλούμε όσους τιμούν τή μνήμη της όπως παραστούν. Τά τέκνα: Γεώργιος και Χαρά Ουσταμανωλάκη, Άννα και Δημήτρης Σπαγουλάκης, Ειρήνη και Ιωάννης Δασκαλάκης, Ιωάννης και Κρίτη Ουσταμανωλάκη. 'Οι άδελφοί — οι έγγονοί — οι λοιποί συγγενείς.

**ΜΝΗΜΟΣΥΝΟ**

Τελούμε τήν Κυριακή 20-4-80 και ώρα 8.30 π.μ. στον ιερό Ναό Παναγίας Κάτω Αρχαίων 40θήμερο μνημόσυνο υπέρ άναπαύσεως τής ψυχής τού προσφιλουσ μας συζύγου, πατέρα και παππού **ΙΩΑΝΝΟΥ ΠΙΤΣΑΚΗ** και παρακαλούμε όσους τιμούν τήν μνήμη του όπως παραστούν. 'Η σύζυγος: Μαρία Πίτσάκη. Τά τέκνα: Αντιγόνη και Χαρίλαος Παχομάς, Ελένη Πίτσάκη, Κρίτη Πίτσάκη, Νικόλαος και Βάσο Πίτσάκη. 'Οι έγγονοί — οι λοιποί συγγενείς.

**ΜΝΗΜΟΣΥΝΟ**

Τελούμε τήν Κυριακή 20-4-80 και ώρα 8.30 π.μ. εις τόν ιερό Ναό Αγ. Βλασσίου Αλαγίου 40θήμερο μνημόσυνο υπέρ άναπαύσεως τής ψυχής τού προσφιλουσ μας συζύγου, πατέρα και παππού **ΑΡΙΣΤΟΤΕΛΗ ΣΦΑΚΙΑΝΑΚΗ** και παρακαλούμε τούς τιμώντας τήν μνήμη του όπως παραστούν. 'Η σύζυγος: Μαρία Σφακιανάκη. Τά τέκνα: Ιωάννης και Ζοχάρια Καφετζογιαννάκη, Εμμανουήλ και Βίλμα Σφακιανάκη, Κων'νος και Γεωργία Σφακιανάκη. 'Οι έγγονοί — οι λοιποί συγγενείς.

**ΜΝΗΜΟΣΥΝΟ**

Τήν συμπλήρωση 40 ήμερών από τόν θάνατο τής άγαπημένης μας συζύγου, μητέρας και γιαγιάς **ΚΑΛΛΙΟΠΗΣ ΝΟΙΚΟΥΡΑΚΗ** τελούμε μνημόσυνο στις 20 'Απριλίου ήμερον Κυριακήν και άρα 8.30 π.μ. εις τόν ιερόν Ναόν 'Αγ. Μηνά 'Επισκοπής Πεδιάδος και παρακαλούμε τούς συγγενείς και φίλους να προσερχοθούν μαζί μας για τήν άνάπαυσιν τής ψυχής τής. 'Ο σύζυγος: Εύαγγελος Νοικοκυράκης. Τά τέκνα: Στέλιος και Μαρίκα Πιπεράκη. 'Οι έγγονοί. Λεωφορείο θά ξεκινήσει από πλάτ. Μουσείου στις 8 παρ'ά τέταρτο τό πρώι τής Κυριακής.

**ΜΝΗΜΟΣΥΝΟ**

Τελούμε τήν Κυριακή 20-4-80 εις τόν ιερό Ναό Αγ. Κων'νου και ώρα 8.30 π.μ. 40θήμερο μνημόσυνο υπέρ άναπαύσεως τής ψυχής τού αγαπημένου μας συζύγου, πατρός και πάπου **ΜΙΧΑΗΛ Ε. ΠΛΑΤΑΚΗ** και καλούμε τούς τιμώντας τήν μνήμη του όπως παραστούν. 'Η σύζυγος: Σοφία Πλατάκη. Τά τέκνα: Εμμανουήλ και Μαρία Πλατάκη, Γεώργιος και Ανδρόνικη Πλατάκη, Μαρ'νος και Κατίνα Πλατάκη, 'Ολγα Πλατάκη. 'Οι έγγονοί — οι λοιποί συγγενείς.

**ΜΝΗΜΟΣΥΝΟ**

Τελούμε τήν Κυριακή 20-4-80 και ώρα 8.30 π.μ. εις τόν Ι.Ν. 'Αγ. Παντελεήμονος 'Ελαίας Πεδιάδος 40θήμερο μνημόσυνο υπέρ άναπαύσεως τής ψυχής τής προσφιλουσ μας συζύγου, μητέρας και γιαγιάς **ΚΑΛΛΙΟΠΗΣ ΜΑΡ. ΛΥΔΑΚΗ** και παρακαλούμε τούς τιμώντας τήν μνήμη της όπως παραστούν. 'Ο σύζυγος: Έμμαν. Λυδάκης. Τά τέκνα: Έμμαν. και Μαρία Λυδάκη, Γεώργιος και Μαρία Λυδάκη, Ζαχαρίας και Στασούλα Λυδάκη, Σοφ. εκκλης και Μαρία Λυδάκη. 'Οι έγγονοί — οι λοιποί συγγενείς.

# Οι Μυροφόρες

«Δείτε από θείας γυνίκες Εύαγγελιστρια και τή Σιών είπατε: 'Εξου παρ' ήμιν χαράς εύ αγγελία τής 'Αναστάσεως Χριστού».

Πρώι, πριν τής μίας τών Σαββάτων από άόμη ήμερώ σε τρέζε γυνίκες ή Μαρία ή Μαγδαληνή, ή Μαρία ή 'Ιακώβου, και ή Σαλώμη, άόρασαν άρώματα και ξεκίνησαν για τό μνημείο όπου είχον τού πεθετήσε τόν 'Ιησού. Τό ήξεραν γιατ' τόν άκοσούθησαν και στόν Γολγοθά και είδαν πού έκ τέλεισαν ένα ιερό ένα ήμισον καθήκον, να άλειψουν με μίση τό σώμα τού άγαπημένου τους Λυδασκαλου, να τόν δούν έξω και νεκρό για τέλεισάτα φορά. Μά μόλε έβλεψαν είναι μ' έτε πλξή όυ τό μνημείο ήτο κενό. 'Ενας λευκοφορεμένος άγγελος πού έκάρθον εκεί τούς είπε: «Ζητήστε τόν 'Ιησούν τόν 'Εσταυρωμένον: 'Αναστήθη δέν είναι πιά έδώ. Πηγαίνετε να πείτε στούς μαθητές του και στόν Πέτρο ότι θά τόν συναντήσουν στήν Γαλιλαία. 'Η είδηση τού άγγέλου τής ξάρνασε, μά και τής γέμισε χαρά ή έτοιμά σταν και τής ξεκίνησαν για τό γυρισμό για να φέρουν τή με γάλη είδηση τής 'Αναστάσεως στούς μαθητές τού Χριστού. «'Απελθούσα κηρύξτε τούς σά τού μαθηταίς!»

Γυνίκες ήσαν τήν εντολή για να φέρουν τό χαρμόσυνο τής 'Αναστάσεως μήνα στούς μαθητές. Γυνίκες έγιναν οι κήρυκες τής 'Αναστάσεως, έτι να Εύαγγελιστριες. Και όχι μόνο ή άνοτερο άναφερόμενες τρέζε άλλα και πολλές άλλες γυνίκες κηρύτουν τό Χρι στο με πίστη και φανατισμό τό πως και ό μαθητές του, έγιναν οι αυτές Εύαγγελιστριες. Είναι οι γυνίκες πού τόν άκόλουθησαν στόν Γολγοθά, οι γυνίκες πού παρασάθηκαν στό μα σούριο π.σ. 'Ο Εύαγγελιστής Ματθαίος άναφερέτε: «'Όταν τό καταπέτασμα τού νου όσχιση εις δύο και ή γή έσειση και τά μνημεία ήνεώχησαν, ήσαν εκεί και γυνίκες πολλές, ήσαν μακροβόθεν θεωρούσασα». Γυνίκες πολλές σήφωσαν με τήν άμολογία τόν Εύαγγελοσ πού παρα κηλιθόν στό Γολγοθά πού θέλο δόμα. Λίγες οι γυνίκες πού άναστέτε ό άγαπαστες. Είναι σές τές πού είχε γιατρέψει, είχε

παρηγορήσει, είχε λύσει από τά θεομά τής άμαρτίας και πού τόν άκόλουθησαν εκότε πιστά δέν έλειψαν άπό κοντά τόν τά χρόνια πού έζησε στή γή. Τόν άκόλουθησαν παντού, σ' άερο γιάλια τής Τιβεριάδος, σά σπία τών άμαρτιών. Τές μά γεμεί ή διδασκαλία του, τούς γυνίκες τή ψυχή με τό φός τής κολούσασας του, είχον μαλεχθεί σά Ψυχικά τού δίκτυα γι' αυτό τού είχον δώσει όλη τήν άρσούση όλη τή νύκτη πού διέθετε ή ετίσωση γυναι κεία καρδιά τους. Γι' αυτό τόν άκόλουθησαν και στό Γολγοθά. Οι μαθηταί του δέλια σταν να έφταν. Μά οι γυνίκες μαθητές τού δέν φροδίστηκαν σίτε τόν θάνατο, σίτε τ' άμαρτία του, σίτε τήν όργη τών Γραμματέων και Φορησίων. Κομμά δύναμη δέν ήταν δυνατό να τές στανετίσει. Έπρεπε να παρασάθουν σά ματρωσ του ή τήν τέλεισασ σά στήριγμα τού ήτ' από τούσταν να πάνε και στό μνημείο και άξιώθησαν ν' άνοσιν πρώτες τό χαρμόσυνο ήμισον τής 'Αναστάσεως. 'Εγιναν οι κήρυκες τής 'Αναστάσεως. Ναι, δέν έκήρυξαν τό Χρι στο μόνο οι 'Απόστολοι άλλα και γυνίκες πού τόν άκόλουθησαν τόν πίστησαν.

Πολλές, πάρα πολλές είναι οι γυνίκες οι Εύαγγελιστριες πού κήρυξαν τό Χριστό με φανατισμό, με πάθος και πού δέν είναι δυνατό να άναφερθούν άλλες. Είναι εκείνες πού είχε θεωρησέσαι, εκείνες πού είχε συγχωρήσει, πού είχε λύσει άπό τά θεομά τής άμαρτίας, εκείνες πού είχον γίνει σιλάδες τής θείκης άγάπης. Τές διδασκαλίας του, εκείνες πού είχε πλημυρίσει τήν καρδιά τους, τό φός τών θαυμάτων και τής κολούσωνης του.

Λικαίως ή 'Εσθλγία μας έοσάτε τές Μυροφόρες πού όρηκαν τό θάρος, τήν τάμη, τής ξεκίνησαν πού, πού, τής μίας τών Σαββάτων για τό μνημείο για να έστελέσουν ένα ιερό, ένα ήμισον κοθβρον, να άλειψουν με άρωμά άρώματα τό σώμα τού άγαπημένου τους Λυδασκαλου και άξιώθησαν γι' αυτό τή τους τήν τάμη τής μεγάλης τιμής να γίνον αυτές οι κήρυκες τής 'Αναστάσεως! «'Απελθούσα κηρύξτε τούς αυτός μαθηταίς!»

ΟΛΓΑ ΚΟΚΚΙΝΑΚΗ

**ΜΝΗΜΟΣΥΝΟ**

Τελούμε αύριο Κυριακή 20 'Απριλίου και στον ιερό Ναό Αποστόλου 'Αττικής 40θήμερο μνημόσυνο υπέρ άναπαύσεως τής ψυχής τού λατρευτού μας συζύγου, πατρός, αδελφού, πάππου και προπάππου



ΓΕΩΡΓΙΟΥ ΕΜΜ. ΔΙΑΚΑΚΗ

'Η σύζυγος: Άννα Διακάκη. Τά τέκνα: Έμμανουήλ και Θεοδώρα Διακάκη, Πόπη και Θωμάς Ζακνίκου, Άντώνιος και Άνδριανή Διακάκη. 'Οι άδελφοί — οι έγγονοί.

**ΕΥΧΑΡΙΣΤΗΡΙΟ**

Ευχαριστούμε από βάθους καρδιάς όλους αυτούς πού με τό όποιοδήποτε τρόπο συμμετείχαν στό βαρύ τατο πένθος μας, έξ άπό τού άδίκου και πρόσρου χαμού τού αγαπημένου συζύγου και πατέρα μας **ΒΑΣΙΛΗ ΚΑΤΣΙΚΑΝΔΑΡΑΚΗ** 'Η γυναίκα του και τά παιδιά του.

# MIKAL

**Σιγουρέψτε τήν παραγωγή σας!**

Τό ΜΙΚΑΛ καταπολεμá άποτελεσματικά τήν φόμοψη και τόν περονόσπορο.



— Είναι τό πρώτο πραγματικά διαστυμματικό μικηκοτόνο παραγωγή Γαλλικής Τεχνολογίας.

— Συνδύαζει τήν προληπτική με τήν θεραπευτική δράση.

— Δέν έσπένεται άπό τήν βροχά.

— Χρηστέται λιγώτερο ψεκασμό γιατί διαρκεί 15-21 μέρες.

... άλλες μόν έμπιστεύεστε στά λόγια... ρωτήστε τόν νεώπονο σας, τές ένδοσεις γεωργικών συνεταιρισμών και τά γραφεία τής ΣΠΕ.

**Οι έδικοί βοηθήσει τήν παραγωγή σας. Τό ΜΙΚΑΛ τής σιγουρεύει.**

Γενικοί Άντιπρόσωποι για τήν 'Ελλάδα ΣΥΝΕΤΑΙΡΙΣΤΙΚΗ ΠΡΟΜΘΕΥΤΙΚΗ ΕΝΩΣΗ ΑΕ

**ΜΝΗΜΟΣΥΝΟ**

Τελούμε αύριο Κυριακή και άρα 8.30 π.μ. εις τό χωρίον Βόννη έπίσιο μνημόσυνο υπέρ άναπαύσεως τής ψυχής τού προσφιλουσ υιού και αδελφού **ΙΩΑΝΝΟΥ ΠΑΤΕΡΑΚΗ** και παρακαλούμε τούς τιμώντας τήν μνήμη του όπως παραστούν. 'Οι γονείς: Έμμανουήλ και Εύαγγελία Πατεράκη. 'Ο αδελφός: Γιώργος Πατεράκης

**ΜΝΗΜΟΣΥΝΟ**

Τελούμε αύριο Κυριακή και άρα 9 π.μ. στόν ιερό Ναό 'Αγ. Κων'νου έπίσιο μνημόσυνο υπέρ άναπαύσεως τής ψυχής τού προσφιλουσ μας συζύγου, πατρός και αδελφού **ΚΩΝ'ΝΟΥ ΔΑΒΑΖΟΓΛΟΥ** Καφεκόττου και παρακαλούμε όσους τιμούν τήν μνήμη του να παραστούν. 'Η σύζυγος: 'Ελένη Δαβάζογλου. Τά τέκνα: Δημήτριος και Μαρία Δαβάζογλου. Τά αδελφά: Οικογένεια Ι. Βαρούχα, Οικογένεια Σταματίας Κίτσου, Μάλαμα Παπαϊωάννου. 'Οι λοιποί συγγενείς.

**ΜΝΗΜΟΣΥΝΟ**

Τελούμε αύριο Κυριακή και άρα 8.30 π.μ. στόν ιερό Ναό 'Αγ. Νικολάου Ν. 'Αλικαρνασσού 3μηνο μνημόσυνο υπέρ άναπαύσεως τής ψυχής τού προσφιλουσ μας συζύγου και αδελφού



ΚΩΝ'ΝΟΥ ΓΙΑΧΝΑΚΗ

και παρακαλούμε τούς τιμώντας τήν μνήμη του όπως παραστούν. 'Η σύζυγος: Ειρήνη Γιαχνάκη. 'Οι άδελφοί — οι λοιποί συγγενείς.

**ΗΛΕΚΤΡΑ ΤΕΣΣ ΓΛΥΚΕΙΑ ΜΟΥ ΞΑΔΕΛΦΗ**

Ναστάζια Κίγκι

**ΚΡΟΝΟΣ**

'Αρα ενάρξεως 6 μ.μ.

**ΣΟΥΠΕΡΜΠΟΪ ΝΟ 1 Ο ΙΠΤΑΜΕΝΟΣ ΕΚΔΙΚΗΤΗΣ**

Με τόν ΤΖΟΝΣΟΝ ΓΙΑΠ

**ΟΡΦΕΥΣ**

ΩΡΑ ΕΝΑΡΞΕΩΣ 4 Μ.Μ. ΤΗΛ. 281777

**ΚΑΥΤΕΣ ΕΡΩΤΙΚΕΣ ΕΠΙΘΥΜΙΕΣ**

'Εγχερω — Αούστρωδς 'Ακατάλληλο

**ΜΙΧΑΗΛ Η. ΚΙΟΥΡΤΣ ΗΛ. ΚΙΟΥΡΤΣ ΗΛ.**

Μαιευτήρ - Χειρουργός Γυναικολόγος τούς συνεργάτες Μαιευτήρια 'ΕΛΗΓ' 'Εγκατεστήθι στό 'Ηράκλειο και δέχεται κός μέρα στό Ιατρείο του **ΜΑΙΕΥΤΗΡΙΟ 'ΕΜΗΤΕΡΑ** Γερουμάκη 11 (Νέστο κατ' ΠΑΠΑΝΙΚΟΛΑΟΥ) — 'ΕΛΕΥΘΕΡΟΣ ΣΤΑΥΡΟΣ — Γυναικολογικές 'Εγχειρήσεις) Τηλέφωνα: 'Ιατρείου: 234.993 Οίκιός: 287.282 'ΕΜΗΤΕΡΑ: 234.707

**ΓΙΑΝΝΗΣ ΘΕΟΧ. ΛΥΡΑΤΖΑΚΗΣ** 'Οδοντίατρος

Δέχεται καθημερινά 9—1 π.μ. και 5—8 μ.μ. εκτός Σαββάτου και τής 'Ιατρείου του Καργαμή 32, (όπισθεν Μαρούδα). Τηλ. 'Ιατρείου 225946. Οίκιός 285822.

**ΜΝΗΜΟΣΥΝΟ**

Τελούμε τήν Κυριακή 20-4-80 και ώρα 8.30 π.μ. στόν ιερό Ναό Αγ. Κων'νου (Νεκροταφείο) 40θήμερο μνημόσυνο υπέρ άναπαύσεως τής ψυχής τής αγαπημένης μας συζύγου, αδελφής και θείας

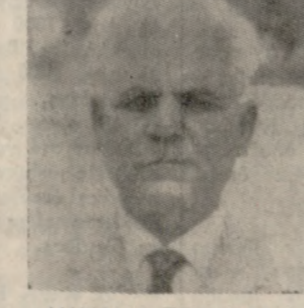


ΜΑΡΙΑΣ ΚΟΥΚΛΙΝΟΥ — ΜΑΥΡΟΦΟΡΟΥ

και παρακαλούμε τούς τιμώντας τήν μνήμη της όπως παραστούν. 'Ο σύζυγος: Εύαγγελος Κουκλινός. 'Οι άδελφοί: Ιωάννης και Ρίρκα Μαυροφόρου, Γεώργιος και Μαρία Μαυροφόρου, Νικόλ. και Σάββ. Μαυροφόρου, Εμμανουήλ και Αικατερινή Μαυροφόρου. 'Οι άνεμοί — οι λοιποί συγγενείς.

**ΜΝΗΜΟΣΥΝΟ**

Τελούμε τήν Κυριακή 20 'Απριλίου και άρα 8.30 π.μ. εις τόν ιερό Ναό Μιχαήλ 'Αρχαγγέλου 40θήμερο μνημόσυνο υπέρ άναπαύσεως τής ψυχής τού προσφιλουσ μας συζύγου, πατέρα, αδελφού και παππού



ΜΙΧΑΗΛ ΣΠΙΝΘΟΥΡΗ

και παρακαλούμε τούς τιμώντας τήν μνήμη του όπως παραστούν. 'Η σύζυγος: Ειρήνη Σπινθούρη. Τά τέκνα: Βασίλειος Σπινθούρης, Λεωνίδια και Καίτη Λιουδάκη. 'Οι άδελφοί — οι έγγονοί — οι λοιποί συγγενείς.

ΜΙΚΡΕΣ ΑΓΓΕΛΙΕΣ • ΜΙΚΡΕΣ ΑΓΓΕΛΙΕΣ • ΜΙΚΡΕΣ ΑΓΓΕΛΙΕΣ • ΜΙΚΡΕΣ ΑΓΓΕΛΙΕΣ

Ζ Η Τ Ο Υ Ν Τ Α Ι

ΖΗΤΕΙΤΑΙ κυρία ή δεσποινίς διά την επίβλεψη δύο μικρών παιδιών. Τηλ. 223753-223754. (Z496) 1-3

ΖΗΤΕΙΤΑΙ οικιακή βοήθος. Μισθός ικανοποιητικός. Πληρωφ. τηλ. 230223. (Z497) 1-5

ΖΗΤΕΙΤΑΙ πρὸς ἀγορά ελαφρῶς μεταχειρισμένο αὐτοκίνητο κλάου βα. Πληρωφ. τηλ. 235478 — 234990 ἀπὸ 10—12 καὶ 4—8 μ.μ. κ. Γκατζόλην Κων. (Z498) 1-6

ΖΗΤΟΥΝΤΑΙ πωλητὲς γιὰ Μπουτῆ. Πληρωφ. τηλ. 235647 — 223670. (Z499) 1-5

ΖΗΤΕΙΤΑΙ οικιακή βοήθος πρὸς κυρίας. Πληρωφ. τηλ. 282046 ἀπὸ 8—11 π.μ. (Z473) 1-6

ΖΗΤΟΥΝΤΑΙ χειριστὲς χρωματογραφικῶν ἔργων, 2) Ἐργοδηγοὺς πεπερασμένους καὶ καλοπαιχτὲς πεπερασμένους, 3) Τεχνίτες ἑργάτες καλοπαιχτὲς. Πληρωφ. τηλ. 223516. (Z448) 1-5

ΖΗΤΕΙΤΑΙ νέος 17—18 ἐτῶν ὡς βοήθος σερβιτόρου γιὰ τὴν ταβέρνα τοῦ ΔΗΜΗΤΡΗ (Μινεττε βί) γιὰ μόνιμη ἀπασχόληση. Ἐργασία βραδυνή. Πληρωφ. μὸν ὡς προσωπικῶς ἀπὸ 6 μ.μ. στὴν ταβέρνα. (Z491) 1-10

ΖΗΤΕΙΤΑΙ πρὸς ἐνοίκιον σκελετὸς κτηρίου συνολικῆς καλύψεως εἰς ὅλους τοὺς ὀρόφους τοῦ λοχίστου 1300 μ2 με γκαράζ ἐν τῇ ἑκτῶς οὐτοῦ. Πληρωφ. Δημότριον Κωστόκη Σκευλάκη 6 Χανιά. τηλ. 29198. (Z477) 1-5

ΖΗΤΕΙΤΑΙ δεσποινίς ἀπόφοιτη γυμνασίου γιὰ νὰ ἐργασθῆ ὡς ταμίας στὸν κινῶνα «Κρόνον». Πληρωφ. τηλ. 283075. (Z479) 1-6

ΖΗΤΟΥΝΤΑΙ νέοι καὶ νέες φοιτητὲς ἢ ὑπάλληλοι ποὺ θέλουν νὰ συμπληρώσουν με ἔργασία ἐπικερδῆ τὸν ἐλεύθερο χρόνον τους. Τηλεφωνοῦσα 285157—286788 ὡς ἑραφεῖου. (Z466) 1-15

ΖΗΤΕΙΤΑΙ ἠλεκτρολόγος μηχανικὸς τεχνικῆς σχολῆς δυνατὸν με γνῶσεις ἠλεκτρονικοῦ καὶ κατὰ προτίμησιν με σχετικὴν πείραν διὰ συνεχῆ ἔργασιν. Πληρωφ. τηλ. 282218 ἀπὸ 8 π.μ. - 1 μ.μ. (Z480) 1-5

ΖΗΤΟΥΝΤΑΙ κεντήτριες γιὰ κοφτά. Ἐργασία στὸ σπίτι σας. Τηλ. 221961. (Z478) 1-5

ΖΗΤΕΙΤΑΙ γιὰ χρυσοχοεῖο κοπέλλα ἢ κυρία ἡλικίας 18—30 ἐτῶν ἐμπειρία ὁμοιοῦσα τῇ Ἀγγλικῇ. Ἐργασία μόνιμη. Μισθὸς ικανοποιητικός. Πληρωφ. τηλ. 283935 — 224288. (Z483) 1-4

ΖΗΤΕΙΤΑΙ κοπέλλα γιὰ νὰ προσεχη μωρῶ. Πληρωφ. τηλ. 223925. (Z484) 1-10

ΤΟ ΤΕΧΝΙΚΟ Γραφεῖο Μελετῶν Εἰμ. Σολιδάκη ζητᾷ νὰ προσλάβει Ἐργοδηγὸν. Πληρωφ. τηλ. 281833. (Z468) 1-15

ΖΗΤΕΙΤΑΙ δεσποινίς γιὰ τουριστικὸ κατόπιον πού νὰ νὰ μιλά τὴν Ἀγγλική. Γίνονται δεκτὲς καὶ φοιτήτριες. Τηλ. 224877. (Z489) 1-3

ΕΜΦΑΝΙΣΗΜΕΣ δεσποινίδες ζητοῦνται διὰ Σινά Μπάρ πολυτελεῖας ὡς σερβιτόρες. Μισθολογία 7 (διπλά στὸν ΟΤΕ) τηλ. 223224 — 284158. (Z493) 1-3

ΖΗΤΕΙΤΑΙ δεσποινίς πρὸς διαφημιστικὴ ἀρνασησιν δια ἑραφισιν γραφεῖου. Προσόντα: Μεγάλη ἀντιληψίς, εὐχαριστὸς ὁμιλία, ἀρετὰ καλὴ ἐμφάνιση. Γνώσεις θερμοκρασιῶν καὶ Ἀθλητικῶν θεωρητικῶν πρὸς ἀετα προσόντα. Πληρωφ. τηλ. 286641. (Z494) 1-2

ΑΝΩΝΥΜΟΣ Ἐταιρία ζητᾷ ἐμπειρὴ δακτυλογράφο γραμματέα. Συνθήκες ἑραφισιν πολὺ ικανοποιητικῆς. Τηλ. 225913 κ. Πυρουνάκη. (Z490) 1-3

ΕΚΔΟΤΙΚΟΣ Ὀργανισμὸς Θ. ΣΚΑΡΠΑ ζητᾷ νὰ καλύψει κενὲς θέσεις. Υψηλὲς ἀποδοχῆς, μισθὸς καὶ πσοστά. Πληρωφ. καθ' ἑκάστην 6—9 μ.μ. ὁδὸς 1821 ἄριθ. 91 Γ ὀροφ. (Z492) 1-6

ΖΗΤΕΙΤΑΙ προσωπικὸ γιὰ βιοτεχνία. Δεκτοὶ γυναικες καὶ φοιτητὲς σὲ ὡρες ποὺ τοὺς ἐξυπηρετοῦν. Πληρωφ. τηλ. 286036. (Z487) 1-6

ΖΗΤΕΙΤΑΙ νὰ εὐπαισθητοποιηθῆ ἀνὰ ἑραφισιν εἰς ἀσφαλιστικὴ ἑταιρία. Πληρωφ. τηλ. 223135 ἀπὸ 5—8 μ.μ. (Z488) 1-3

Η ΦΙΛΤΡΟ ΕΛΛΑΣ ζητᾷ ἀντιπροσώπους καὶ συνεργάτες γιὰ ἀλλοκλήρη τῆν Κρήτη. Διὰ τὴν προώθησιν τῶν προϊόντων τῆς. Μεγάλὰ πσοστά. Διὰ πληροφορίας ἀπευθυνθῆτε πρὸς ἑραφισιν 17 6—8 τὸ ὄπλογεμα κ. Δημ. Τζωρτζάκη. (Z486) 1-6

ΖΗΤΕΙΤΑΙ νέος γιὰ βοηθητικὴ ἑραφισιν ἀτ. Πρατήριον Βενζίνης. Πληρωφ. τηλ. 282655. (Z482) 1-5

ΖΗΤΕΙΤΑΙ μάγειρας με δίπλωμα διὰ νὰ ἐραφισθῆ εἰς ἑλληνικὸ ἐστιατόριον Δυτικῆς Γερμανίας. Μισθὸς 40.000. Τηλ. 233892 κ. Χοιρέτη. (Z481) 1-5

ΖΗΤΕΙΤΑΙ καθηγητὴς ἢ καθηγήτρια Ἀγγλικῆς γιὰ πλήρη ἀπασχόληση. Πληρωφ. τηλ. 236278 ἢ 224610. (Z495) 1-6

ΚΑΘΗΓΗΤΗΣ Μαθηματικῶν παραδίδει μαθήματα σὲ μαθητὲς Γενικοῦ, Τεχνικοῦ Λυκείου καὶ Γυμνασίου. Πληρωφ. τηλ. 225679 6—8 μ.μ. (Δ263) 1-2

ΙΤΑΛΙΚΑ παραδίδονται ἀπὸ πτυχιούχου Ἰταλικῶ Πανεπιστημίου. Τηλ. 235187. (Δ265) 1-6

ΚΑΘΗΓΗΤΡΙΑ Φυσικομαθηματικῶν με πείρα παραδίδει μαθήματα κατ' οἶκον. Πληρωφ. τηλ. 241640 πρωινῶς ὡρες. (Δ269) 1-3

ΑΠΩΛΕΣΘΗ τσάντα νάυλον ἀπὸ ΚΑΤΕ Γιόφωρο, ΟΑΕΔ. Στὰ θύλας ἠλεκτρικῆς καὶ Χανιώπορτα περιέχουσα βιβλιόριον ὕψους Δημ. Υπαλλήλου ἀπὸ ἄνομα Λεωνόκη Καλλιόπη, Ληζαρ χικὲς πράξεις γεννήσεως. Παρακαλεῖται ὁ εὐρῶν νὰ παραδώσῃ στὴν Γραμματεία τῶν ΚΑΤΕ. (Δ263) 1-3

ΓΝΩΣΤΟΠΟΙΗΣΗ Γνωστοποιούμεν στὴν ἀξιότιμον πελατεῖν μας ὅτι ἡ ἐκθεσιν τοῦ Υποκτὸς μετ. TORRE A.E. μετεφέρθη ἀπὸ τὴν Α. Λωιδίας 7 στὴν ὁδὸ Ροδόμωνθους καὶ Κορδιωτίσσης 40, ἐναντι Ἀγ. Μηνῶν καὶ πλησίον Ἀγ. Παρασκευῆς. (Δ266) 1-5

ΠΤΥΧΙΟΥΧΟΣ Φυσικομαθηματικῆς με μεγάλη φροντιστηριακὴ πείρα παραδίδει μαθήματα φυσικῶν, μαθηματικῶν κατ' οἶκον εἰς μαθητὲς Δημοτικού, Γυμνασίου καὶ Λυκείου τηλ. 289296 — 235118 ὡρες γραφεῖου. (Δ267) 1-6

ΦΙΛΟΛΟΓΟΣ παραδίδει μαθήματα κατ' οἶκον. Πληρωφ. τηλ. 281521. (Δ268) 1-3

ΚΑΘΗΓΗΤΡΙΑ Φυσικῶν παραδίδει Φυσικὴ - Χημεία - Μαθηματικὰ σὲ μαθητὲς Γυμνασίου - Λυκείου. Πληρωφ. τηλ. 223594. (Δ264) 1-4

ΚΑΘΗΓΗΤΡΙΑ Μαθηματικῶν με φροντιστηριακὴ πείρα παραδίδει Μαθηματικὰ καὶ Φυσικὰ σὲ μαθητὲς Γυμνασίου καὶ Λυκείου. Πληρωφ. τηλ. 287659. (Δ265) 1-10

ΚΑΘΗΓΗΤΗΣ Μαθηματικῶν, Φυσικῶν καὶ Φιλολογίας με φροντιστηριακὴ πείρα, παραδίδουν μαθήματα ὁ καθένας τῆς ἐιδικότητάς του. Πληρωφ. στὸ τηλ. 241501. (Δ264) 1-4

ΑΝΑΚΟΙΝΩΣΗ Ἀναλαμβάνομε πάσης φύσεως χημικὴν νὰ ὑδραυλικὴν σὰς ἐπικατάσταση - ἀποχέτευση. Ἐπισκευὲς ἀντικλιν ὕδατος, ἀλλαγὴ μηχανισμῶν, βρωσῶν κλπ. Ἀμεσὸς ἐξυπηρετήσις. Τηλ. 289625 — 232106. (Δ255) 1-10

ΑΝΑΛΑΜΒΑΝΟΜΕ ὑδραυλικὲς ἐγκαταστάσεις, ἐπισκευὲς ἐγκαταστάσεων. Ξεβουλόμενα ἀποχετευτικῶν με τὰ πλέον σύγχρονα μηχανήματα δίκυς ακαθίματα. Ἐπίσης διαθέτομεν μεγάλες ποσότητες εἰδῶν ὑγιεινῆς σὲ ἑχώρα καὶ Εὐρωπαϊκὰ. Πωλησις χονδρική - λιανική. Εὐκόλως πληρωσιμῆς. Ἀποφθεγετε τὸ φόρο τῆς Βητρίας. Ἐμπροσθὴ Φασουλῆς Λ. Κολοκαρινῶν 212 Τηλ. 223233 Ἡράκλειον. (Δ256) 1-5

ΚΑΘΗΓΗΤΗΣ ἀναλαμβάνει ὑπεύθυνος κατ' οἶκον μαθητὲς Γυμνασίου καὶ Λυκείου στὰ Μαθηματικὰ, Φυσικὴ καὶ Χημεία. Πληρωφ. τηλ. 233491. (Δ260) 1-5

ΕΠΑΓΓΕΛΜΑΤΙΚΑ ΑΥΤΟΚΙΝΗΤΑ Δ.Χ. ΕΜΜ. ΛΟΓΘΕΤΗΣ ΝΕΑ ΔΙΕΥΘΥΝΣΙΣ Γ. ΠΑΠΑΝΔΡΕΟΥ 21 ΤΗΛ. 236-454

ΣΚΥΛΟΣ ράτσας πεκινούα καφέ με λαμοδιότη καὶ λουράκι διέφυγε ἀπὸ τὸ σπίτι ἄπου ἔμενε. Τὸ σκυλάκι πρέπει νὰ ὑφίσταται ὀρισμένα ἐμβόλια ἀλλίως εἶναι ἐπικίνδυνον γιὰ παρασηνὸν σὲ οἰκίακὰ περιβάλλον. Παρακαλεῖται ὅσοι τὸ βρῆκε νὰ τὸ ἐπιστρέψῃ στὴν Πλατεία Θεσσακῆ 2 (ἰσογειοῦ) τηλ. 221034 καὶ θὰ ἀμειφθεῖ. (Δ263) 1-3

ΕΝΟΙΚΙΑΖΕΤΑΙ ἰσόγειο διαμέρισμα 4 δωματίων με κήπο στὴν ὁδὸ Ἀεθίου, Ἀλεξίου 38 (ἐργαστασίου Γερμανοῦ). Τηλ. 232260 — 232262. (Ε893) 1-5

ΕΝΟΙΚΙΑΖΕΤΑΙ 1) Γκαρσονιέρα ἐνὸς καὶ ἡμίσεως διαμετρίου με κεντρικὴ θέρμανση μετὰ ἐπιπλώσεως ἢ μη. 2) Τεσσάρη εἰς δεύτερο ὄροφον με κεντρικὴ θέρμανση ἐπὶ τῆς ὁδοῦ Ἐθνικῆς Ἀντιστάσεως 66. Τηλ. 230033. (Ε915) 1-5

ΕΝΟΙΚΙΑΖΕΤΑΙ 1) ἰσόγειο κατῳική 170 τ.μ. καὶ πατάρι. 2) ὑπόγειο κεντρου ἢ Σπηλιά με ἀσπερ ντεκωρ ἐπιπλωμένο, στὴν Α. Κνωσσῶ 100 Ἀγ. Ἰωάννη 300 μέτρα πρὶν τοῦ Μπαλαχούτη. Τηλ. 289107 - 235679. (Ε913) 1-25

ΕΝΟΙΚΙΑΖΕΤΑΙ ἡμιόγειο με βοηθητικὸν χῶρον ὀπισθεν ΣΙ ΝΕ ΑΠΟΛΛΩΝΙΟΥ (Κοραή 18) καὶ τὸλλῆσον καὶ δι' ἐπαγγελματικὴν στέγην. Τηλ. 282409. (Ε917) 1-3

ΕΝΟΙΚΙΑΖΕΤΑΙ ἐπὶ τῆς Λεωφ. Δημοκρατίας 15 κατῳική 40 τ.μ. κατῳική δι' ἐκθεσιν, αὐτοριστικὸν Γραφεῖον, Γραφεῖον Ἀσφαλιστικῆς Ἐταιρίας. Πληρωφ. τηλ. 289140. (Ε914) 1-5

ΕΝΟΙΚΙΑΖΕΤΑΙ οἰκία 3 δωματίων ἐντὸς πόλεως (Καυνοῦργια Πάρτα) τηλ. 286684. 12—2. (Ε911) 1-5

ΕΝΟΙΚΙΑΖΕΤΑΙ διαμερίσματα γιὰ ἐπαγγελματικὴν στέγη στὴν ὁδὸ Παπαλεξάνδρου (Πλ. Μουσειοῦ) τηλ. 289853 (Ε 573) 1-4

ΕΝΟΙΚΙΑΖΕΤΑΙ κατῳική 90 τ.μ. σὲ κεντρικὸν σημεῖον τῆς πόλεως μετὰ τῆς 235164. (Ε919) 1-4

ΖΗΤΟΥΝΤΑΙ πρὸς τῆς Βιοτεχνικῆς Ἐπιπέλων Κουζίνας Ι. ΤΣΙΝΤΑΡΗΣ — Ν. ΑΝΑΣΤΑΣΑΚΗΣ Ο.Ε. (περιοχὴ Στρωμμένου), Τεχνίτες ἐπιπλασποιοὶ καὶ βοηθοὶ ἐπιπλασποιοὶ διὰ μόνιμον ἀπασχόλησιν. Τηλ. 288028 — 222835.

Οἰκοδομικὲς Ἐπιχειρήσεις Α. ΛΥΔΑΚΗΣ — Γ. ΣΥΝΑΤΣΑΚΗΣ Διπλ. Μηχανικοὶ Ε.Μ.Π. ΠΩΛΟΥΝΤΑΙ: Διαμερίσματα Καταστήματα - Γραφεῖα Πληροφορίες Πλατ. Ἐλευθερίας 7 Τηλ. 289296 — 235118

ΠΩΛΟΥΝΤΑΙ ΓΡΑΦΕΙΑ σὲ διαμετρὴ οἰκοδομῆ με στοὰ 25ης ΑΥΓΟΥΣΤΟΥ — ΠΑΡΚΟ ΘΕΟΤΟΚΟΠΟΥΛΟΥ Χαρίτος Θεοχ. Παπαδάκης Πολιτικὸς Μηχανικός Μεραμβέλλου 16—20 Τηλ. 235372 — 235373

ΠΩΛΟΥΝΤΑΙ: Διαμερίσματα 1, 2, 3, 4, 5 δωματίων σὲ ἀνεγειρομένη πολυκατοικία Εὐρωπαϊκοῦ τύπου, δια διαμετρῆ, χωρὶς φωταγωγόβ, με 700 τ.μ. κήπου, παιδικὴ χαρὰ κ.λ.π. Κατασκευαστῆς: ΓΙΑΝΝΗΣ ΕΜΜ. ΛΥΔΑΚΗΣ Πολ. Μηχανικός Ε.Μ.Π. — Ἐργολάβος Δημοσίων Ἔργων, Πλατεία Ἐλευθερίας Ἡράκλειον 284155

ΠΩΛΟΥΝΤΑΙ ΔΙΑΜΕΡΙΣΜΑΤΑ εἰς ἀνεγειρομένης πολυκατοικίας ΑΡΙΣΤΗΣ ΚΑΤΑΣΚΕΥΗΣ Ἡ τοποθεσία τῶν πολυκατοικιῶν, ἡ ἀνεσις χῶρων τῶν διαμερισμάτων, ἡ προσεγμένη ἑραφισιν καὶ ἡ τιμὴ τῶν ΣΑΣ ΕΝΔΙΑΦΕΡΟΥΝ ΠΛΗΡΟΦΟΡΙΑΙ: ΣΥΛΑΓΓΕΛΟΝ ΦΩΤΕΙΝΑΚΗΝ Πολιτικὸν Μηχανικὸν — Διπλωμ. Ε.Μ.Π. Λεωφόρος Δικαιοσύνης 51 — Τηλ. 286-211

ΕΝΟΙΚΙΑΖΕΤΑΙ μεγάλη ἀρετὰ φυσικὴ ὑπέροχος αἰθουσα παραπλευρῶς ἐκθεσιν Ἐπιπέλων. Τηλ. 284152 6—8 μ.μ. (Ε905) 1-4

ΕΝΟΙΚΙΑΖΕΤΑΙ κῳτὸ ἀπὸ τὸ Μουσείο (Ἰκέρου 24) κατῳική 400 τ.μ. κατῳική γιὰ ἐκθεσιν ἢ βιοτεχνία ἢ μεγάλο Τουριστικὸν Γραφεῖον. Προσφορὴ 10 μ. Χώρος γιὰ παράγγ. Τηλ. 282969. (Ε887) 1-4

ΕΝΟΙΚΙΑΖΕΤΑΙ φανοποιεῖον. Ἐξοπλισμένον πελατεῖα. Ἐντὸς συγχρόνου σταθμοῦ αὐτῶν. Τηλ. 0841 22620. (Ε821) 1-4

ΕΝΟΙΚΙΑΖΕΤΑΙ ἐπὶ τῆς ὁδοῦ Μαραθῶν 6 ἐνα ντι ζήμενος 3 ὀροφῶν ἀποτελούμενος ἀπὸ 2 γραφεῖα ἐκαστος με ξεχωρὴν στὴ θέρμανση ὁ καθέ ὀροφος (θερμοσυσσωρευτῶς) νυκτερινῶ τιμολογίου, ὑπὲρ λούξ κατασκευῆς. Πληρωφ. τηλ. 284065 — 284275 — 282976 ὡρες ἑραφισιν. (Ε888) 1-10

ΕΝΟΙΚΙΑΖΕΤΑΙ εἰς κεντρικὴ θέσιν τῆς πόλεως διαμερίσματα 3 δωματίων μετὰ κουζίνας λουτροῦ ἰσογειοῦ καυνοῦργια. Παναγιώτου Νικοῦ 144' πλατ. Ἀρκαλίου τηλ. 0841 32024. (Ε899) 1-6

ΕΝΟΙΚΙΑΖΕΤΑΙ κατῳική 100 τ.μ. στὴν πλατ. Δασκαλογιάννη (ὁδὸς Κοζῶρη 3). Πληρωφ. τηλ. 281795 — 0833 — 22268 κ. Φοῖβον Σκαλον ἀπὸ 6—8 μ.μ. (Ε901) 1-5

ΕΝΟΙΚΙΑΖΕΤΑΙ ἰσογειοῦ ἀποθήκη 160 τ.μ. περίπου με ἐξοχὴ φορτοεκφορτώσεως καὶ πάρκιν ἐπὶ τῆς ὁδοῦ Σοφ. Βενιζέλου. Τηλ. 282224 — 225837. (Ε894) 1-6

ΕΝΟΙΚΙΑΖΕΤΑΙ δύο δωμάτια διὰ ἐπαγγελματικὴν στέγη 1ος ὀροφος ὁδὸς 1821 καὶ Ἀμαλίας γυνια ἄρ. 76 τηλ. 282893 — 232842. (Ε908) 1-25

ΕΝΟΙΚΙΑΖΕΤΑΙ διαμερίσματα 4 δωματίων στὸν 3ο ὀροφον πολυκατοικίας στὴν ὁδὸ Βαλέα 39. Πληρωφ. τηλ. 283570 — 231488. (Ε907) 1-20

ΕΝΟΙΚΙΑΖΕΤΑΙ καινούργιες γυνιακὸ κατῳική ἐπὶ τῆς ὁδοῦ 1866 Φρουταγοῦ (ἐναντι Βιβλιοπωλεῖου Ἀλικιώτη). Πληρωφ. τηλ. 280703 — 235932. (Ε897) 1-5

ΕΝΟΙΚΙΑΖΕΤΑΙ ἰσόγειο γιὰ κατῳική καὶ ἀνῳγειο γιὰ Γραφεῖα ἢ ἄλλῃ ἐπαγγελματικῆ στέγη στὴν ὁδὸ Γραμβούσης (Ντερμιτζῆδικα). Πληρωφ. τηλ. 222244. (Ε886) 1-10

ΕΝΟΙΚΙΑΖΕΤΑΙ κεντρικὸν κατῳική ἐπὶ τῆς ὁδοῦ Θεσσαῶν ἀρ. 5 (παρὰ τὰ Φαραῖκα) μετὰ ὑπογειοῦ. Πληρωφ. τηλ. 282026. (Ε887) 1-6

ΕΝΟΙΚΙΑΖΕΤΑΙ δωμάτια ἀνεξάρτητα καὶ λουτρό στὴν περιοχή Ἀγ. Μηνῶ. Τηλ. 223472 ἢ 235634 — 289971. (Ε904) 1-3

ΕΝΟΙΚΙΑΖΕΤΑΙ 2ῶρι νεοδῶμιον εἰς Κοκκινὴ Χάνι διὰ θερινῆς ἢ μόνιμον κατοικία. Πληρωφ. τηλεφῶνον 286364. (Ε902) 1-4

ΕΝΟΙΚΙΑΖΕΤΑΙ δωμάτιο με λουτρό ἀνεξάρτητον εἰς 3ο ὀροφον στὴν ὁδὸ Πατριάρχου Φωτίου 18 πληρωφ. τηλ. 083129853. (Ε909) 1-4

ΕΝΟΙΚΙΑΖΕΤΑΙ ἰσόγειο γιὰ κατῳική καὶ ἀνῳγειο γιὰ Γραφεῖα ἢ ἄλλῃ ἐπαγγελματικῆ στέγη στὴν ὁδὸ Γραμβούσης (Ντερμιτζῆδικα). Πληρωφ. τηλ. 222244. (Ε886) 1-10

ΕΝΟΙΚΙΑΖΕΤΑΙ κεντρικὸν κατῳική ἐπὶ τῆς ὁδοῦ Θεσσαῶν ἀρ. 5 (παρὰ τὰ Φαραῖκα) μετὰ ὑπογειοῦ. Πληρωφ. τηλ. 282026. (Ε887) 1-6

ΕΝΟΙΚΙΑΖΕΤΑΙ δωμάτια ἀνεξάρτητα καὶ λουτρό στὴν περιοχή Ἀγ. Μηνῶ. Τηλ. 223472 ἢ 235634 — 289971. (Ε904) 1-3

ΕΝΟΙΚΙΑΖΕΤΑΙ 2ῶρι νεοδῶμιον εἰς Κοκκινὴ Χάνι διὰ θερινῆς ἢ μόνιμον κατοικία. Πληρωφ. τηλεφῶνον 286364. (Ε902) 1-4

ΕΝΟΙΚΙΑΖΕΤΑΙ δωμάτιο με λουτρό ἀνεξάρτητον εἰς 3ο ὀροφον στὴν ὁδὸ Πατριάρχου Φωτίου 18 πληρωφ. τηλ. 083129853. (Ε909) 1-4

ΠΩΛΗΣΕΙΣ

ΠΩΛΕΙΤΑΙ παραλιανὴ ἐκθεσιν 9,5 στρέμματα στὸ Παλιόκαστρο πρὸς 550 τὸ τ.μ. τηλ. 286679 ὡρες ἑραφισιν. (Π745) 1-10

ΠΩΛΕΙΤΑΙ SEAT 850 110.000 δρχ. Πληρωφ. τηλ. 222161. (Π776) 1-3

ΠΩΛΕΙΤΑΙ RENAULT 20 GTL PRESIDENT Ἀντιπροσωπείας, 13.000 χιλ. γκαρόντι καινούργιος 12 φεραλ., πολλὰ ζῆτρα. Πληρωφ. τηλ. 283424 10—14. (Π774) 1-15

ΠΩΛΕΙΤΑΙ ἀγρόκτημα στὴν περιοχή Σκαλονίου ἐπιπέδου 18 στρέμματα με ἀγρόφι 11 στρέμματα καὶ δυνατὸτητα ἐγκαταστάσεως ἀντλητικοῦ συγκροτήματος τηλ. 284293 — 284485. (Π771) 1-3

ΠΩΛΕΙΤΑΙ οἰκόπεδο γυνιακὸ ἀπὸν Ἀγ. Ἰωάννη, ἀπέναντι ἀπὸ τὸ Πρατήριον Τζῆκα. Πληρωφ. τηλ. 232850. (Π772) 1-4

ΠΩΛΕΙΤΑΙ διαμερίσματα 2 κυρίων δωματίων 57 μ2 στὴν πολυκατοικία ΑΡΜΟΥ ὁδὸς Μητροπολίτη καὶ Θεοτοκοπούλου. Πληρωφ. κ. Ἀντωνῆ Κρητικῆ, τηλ. 230577. (Π773) 1-3

ΠΩΛΕΙΤΑΙ οἰκόπεδο γυνιακὸ ἀπὸν Ἀγ. Ἰωάννη, ἀπέναντι ἀπὸ τὸ Πρατήριον Τζῆκα. Πληρωφ. τηλ. 232850. (Π772) 1-4

ΠΩΛΕΙΤΑΙ διαμερίσματα 2 κυρίων δωματίων 57 μ2 στὴν πολυκατοικία ΑΡΜΟΥ ὁδὸς Μητροπολίτη καὶ Θεοτοκοπούλου. Πληρωφ. κ. Ἀντωνῆ Κρητικῆ, τηλ. 230577. (Π773) 1-3

ΠΩΛΕΙΤΑΙ οἰκόπεδο 2.300 τ.μ. ὁλόκληρον ἢ τμηματοῦμενον παραπλευρῶς ἑραφισιν τῆς Προεδρίας - Φραγκισαδάκη, τηλ. 285892. (Π744) 1-10

ΠΩΛΕΙΤΑΙ ἐπιχειρήσις Σούπερ Μάρκετ πλήρως ἐξοπλισμένον με ἐξοπλισμένον πελατεῖα. Τιμὴ εὐκαρίσια. Κυκλάδων 59 τηλ. 241275. (Π763) 1-5

ΠΩΛΟΥΝΤΑΙ Μετοχὲς Μινωικῶν Γραμμῶν. Πληρωφ. τηλ. 225919 ἀπὸ 8—3 μ.μ. (Π764) 1-8

ΠΩΛΟΥΝΤΑΙ μετοχὲς Μινωικῶν Γραμμῶν. Πληρωφ. τηλ. 222583. (Π762) 1-5

ΠΩΛΟΥΝΤΑΙ μετοχὲς τῆς ANEK πρὸς 4.500 ἢ μία. Πληρωφ. τηλ. 236134. (Π767

