





# Η Βασιλίδα των πόλεων

# Κωνσταντινούπολη

(2α — τελευταία)

## Η ΑΓΙΑ ΣΟΦΙΑ

Εδώ και τετρακόσια περίπου χρόνια η Αγία Σοφία και το Σουλτανάχμέτ τζαμί συναγωνίζονται σε ομορφιά και μεγαλοπρέπεια. Βέβαια η Αγία Σοφία είναι εκείνη που κερδίζει στον αγώνα αυτό. Μην ξεχνάμε ότι χτίστηκε χίλια χρόνια πριν να χτιστεί το μπλε τζαμί. Την κυριαρχία της τη δείχνει ο οποίος απασκράνεται με το πλίσιο προς τη Θάλασσα του Μαρμαρά για τα νησιά. Οι Τούρκοι της πρόσθεσαν τέσσερις μιναρέδες γύρω γύρω από τους οποίους ο ένας έχει σήμερα κέραμιδι χρώμα στο μεγάλο του κεντρικό τμήμα. Οι μιναρέδες της Αγίας Σοφίας έχουν από ένα μπλόκκι. Στο Σουλτάν Αχμέτ οι τέσσερις κύριοι έχουν από τρία μπλόκκια, ενώ οι δύο μικροί (προς τον Ιππόδρομο) έχουν από δύο. Μεταξύ των δύο Νάων υπάρχει ένα ομορφο κάρρε με πράσινο και λουκουδιά ενώ στη μέση περίπου έχουν φτιάξει ένα συντριβάνι κυκλικό 25x25 που φωτίζει τη νύχτα με 50 που βολέει, προσαρμοσμένους στα ρεσίδες στην επιφάνεια του νερού. Γύρω γύρω έχει παγκάκια. Αν κάθιστε εκεί βλέποντας ευθεία μπροστά την Αγία Σοφία, θα έχετε ακριβώς πίσω σας το Σουλτάν Αχμέτ. Θα παρατηρήσετε ότι η είσοδος στον περίβολο δεν είναι μπροστά από τη Μεγάλη Εκκλησία αλλά λίγο αριστερά. Έτσι η πλευρά που αντικρίζετε και έχει τη χαρακτηριστική είσοδο είναι η νότια. Μπαίνοντας και προχωρώντας ευθεία βρίσκεστε πίσω στη δυτική πλευρά απ' όπου είναι και η κεντρική είσοδος. Από τους μιναρέδες ο νοτιοανατολικός έχει το κέραμιδι χρώμα. Οι δυτικοί έχουν μεγαλύτερη διάμετρο από τους ανατολικούς. Από τη νότια πλευρά της Εκκλησίας υπάρχουν πολύ ψηλά και πλουσιόφυλλα δέντρα τα οποία δημιουργούνται μια αόρατη καλύπτει και όλη τη δυτική πλευρά του κάρρε. Μπροστά από την Αγία Σοφία (όπως βλέπετε από το παγκάκι) είναι χτισμένα εξήμισι κρηστέρα κτίρια θαλωτά και όχι ιδιόψη. Όλο αυτό το συγκρότημα της Μεγάλης Εκκλησίας περιβάλλεται από κυκλίδωμα. Έξω



Ντικιλιάς

απ' αυτό (νοτιοανατολικό) διατηρούν σήμερα ένα κυκλικό και κάτω από τα δέντρα στην αρχή του κάρρε μπορείτε να πάρετε ένα αναψυκτικό (έχει καρέκλες και τραπέζια). Στην ανατολική πλευρά του κάρρε βλέπετε ένα ειδικό κρηστέρι που χρησιμεύει για μουσεία. Αποτελείται από τέσσερα θαλωτά κτίσματα στη σειρά. Τα δύο ακραία είναι ψηλότερα από τα μέσα. Στη νοτιοδυτική πλευρά του κάρρε προς το μπλε τζαμί υπάρχει ένα άλλο κρηστέρι γύρω στα ογόντινα μέτρα από το συντριβάνι. Κι ενώ η Αγία Σοφία είναι κοντά στα 100 μ. από το παγκάκι, το μπλε τζαμί απέχει περί τα 130 μ. πίσω από σας. Μην παραλείψετε να το επισκεφθείτε γιατί είναι μέσα στα πρώτα τζαμιά εξωτερικά και εσωτερικά το ωραιότερο.

## ΠΕΡΙΠΑΤΟΣ ΣΤΗΝ ΠΟΛΗ ΚΑΙ ΣΤΑ ΑΞΙΟΘΕΑΤΑ ΤΗΣ

Δυτικά του Σουλτανάχμέτ περνά ο δρόμος που το χωρίζει από τον Ιππόδρομο των Βυζαντινών. Αυτός ο Ιππόδρομος δημιουργήθηκε από τους Ρωμαίους το 203 μ.Χ. και χωράσε εκατό χιλιάδες θεάτες. Το μήκος είναι από βόρεια προς νότια και συμπιέζει σχεδόν με το μήκος της δυτικής πλευράς του Σουλτανάχμέτ. Στο τέρμα της βόρειας πλευράς βρίσκεται η περίφημη γερμανική κρήνη που είναι ένα θαυμάσιο κτίσμα με ύψος γύρω στα πέντε μέτρα. Η κρήνη αυτή με τα υψώματα γύρω και τα μισαίκα, είναι δώρο του Γερμανού Αυτοκράτορα Γουλιέλμου Β' στο Σουλτάνο Αβδούλ Χαμίτ Β' το 1898. Απ' έξω έχει γύρω γύρω και χαμηλά βρύσες κατά το πρότυπο των τζαμιών τα οποία έχουν παρόμοιες κρήνες. Αυτές χρησιμεύουν σε κάθε τζαμί για το πλύσιμο των ποδιών, αλλά και για να παίρνουν νερό οι νοικοκυριές. Είναι συνθηματική η χρήση του νερού και καθ' οδόν. Σε πολλά δηλαδή σημεία της παλαιάς Πόλης, στέκουν στο πλάι δρόμου νεαροί και πουλούν από ένα ποτήρι νερό στους περαστικούς. Στον Ιππόδρομο τώρα προχωρώντας προς τα νότια συναντάτε πρώτα τον εκκλησικόκινο «Ντικιλιάς» που κατασκευάστηκε το 1471 π.Χ. στην Ηλιούπολη της Αγγύπτιου. Λέγεται ότι το 390 π.Χ. μεταφέρθηκε στη σημερινή θέση όπου και παραμένει. Είναι φτιαγμένος από πορφύρεα και έχουν οκαλιέται και στις τέσσερις πλευρές του θαυμάσια σχέδια θείων, βασιλιάδων και ποσειδών. Ο κίονας στέκει τώρα πάνω σ' ένα τετραπλευροβάθρο (φτιαγμένο στο Βυζάντιο) που αποτελείται από ένα πολυπρόσωπο σύνολο αγαλμάτων κολητά το ένα στο άλλο. Μάζι με το βάθρο ο κίονας έχει ύψος 25,80 μ. Στο τέρμα του Ιπποδρόμου υψώνεται ο κίονας του Κωνσταντίνου Πορφυρογέννητου. Τις λαμπρές μπροστινές πλάκες που τον εκδύλπταν, τις μετέφεραν σε κέρματα οι κατακτητές Φράγκοι το 1204. Ανάμεσα στους δύο αυτούς ιστορικούς κίονες υπάρχει ένας κυκλικός χώρος βόθρου δύο μέτρων και στο κέντρο του ορθώνεται ένας μπρούτζινος σκουροπράσινος κίονας με σχήμα δύο πλεγμένων φιδιών (SERPENTINE COLUMN) που ξεπερνάει λίγο στο ύψος το

## Του Κυριάκου Ζαχαρενάκη Μουσικού

που και προχωρείτε στην είσοδο των Ανακτόρων. Το Τοπκαπού Σαράι είναι το δεύτερο Ανάκτορα που έκτισε ο Μωάμεθ μέχρι το 1478. Έχουν περίπου τρίγωνο σχήμα και συνδυάζουν μία ξεχωριστή κτιρική και φυσική ομορφιά. Προς το τέρμα όπου κυριαρχούν οι ελαιώνες, έχει την ενσωμάτωση Σαράι-πυρναύ. Από το 1863 η αρχική ονομασία Γενί Σαράι (Νέα Ανάκτορα) μετατράπηκε σε «Ανάκτορα του Τοπκαπού». Στο Γενί Σαράι λοιπόν απέρχασαν τη ζωή τους οι περισσότεροι σουλτάνοι. Το 1854 μετακόμισαν στα Ανάκτορα του Ντολμαπαχτσάκι όπου πέθανε και ο Αχμέτ (ουβέλο των Τούρκων). Στο Γενί Σαράι συγκεντρώνεται η τέχνη δύο αιώνων μέχρι το 1600 περίπου. Μωσαϊκά, φυλλάκια, μοσαϊκά, τρούλλοι, είναι πολύ εντυπωσιακά και κερφώνονται αμέσως με τη μνήμη μας. Στα τρία μεγάλα τμήματα της των 670 χιλιάδων τ.μ. που καλύπτει το Γενί Σαράι, μπορεί να προσέξετε την Αυτοκρατορική Πύλη (Μπάρι Κουμαγιούν) την Αϊθουσα Υποδοχής (Αρζ Οντασί), τη Βιβλιοθήκη, την Αϊθουσα της Μουσικής, το Θεσσαυροφυλάκιο, πολυτίμητα όπλα και ιερά κειμήλια, τις δεκαπέντε αίθουσες, το Χαρέμ Αγά Τέμενος, τα τετρακόσια κτίρια χαρεμιών, το Σαφά Τέμενος, τη Σκηνή του Μετζντίτι, τα κίερα του σουλτανάτου Μπαρτίνι, την Κρήνη των θημάτων, την ασταλίνη μεσάι Πύλη Μπάου Σελάμ, το περίφημο διαμάντι «Κασικτή» 86 καρατιών (με

49 διαμάντια) και την τοποθεσία τελετών «Σαγεβάν». Με το σταμπαού Τοπκαπού — Ερινένου συναντάτε τη στάση Μπιάζιτ. Από εκεί περνάτε κάτω το δρόμο και ανηφορίζετε λίγο βγαίνοντας σε μια πλατεία. Μπροστά σας γύρω στα εκατό μέτρα φαίνεται μια μεγάλη Πύλη που γράφει: Πανεπιστήμιο Ιατάμπούλ. Στο δεύτερο αυτό άσφρα και στη θέση ακριβώς αυτή είχε κτίσει το πρώτο του Ανάκτορα ο Μωάμεθ μέχρι το 1455. Μεσα στον καταπράσινο κήπο του Πανεπιστημίου, με τα υψώματα, ντρα, υψώνεται δεξιά ένας αρκετά μεγάλος πύργος (BAYEZIT KULESI). Βγαίνοντας πάλι από το Πανεπιστήμιο έχετε μπροστά σας το επιβλητικό Μπιάζιτ τζαμί. Αφού κόνεται τη γωνυμία μαζί του, βγαίνετε από την ανατολική έξοδο του περιβόλου και βρίσκεστε σ' ένα ανοικτό αναψυκτικό με πλούσιο φυσικό ιακί. Η επιβουμία όμως να γνωρίσετε περισσότερο σας σπρώχνει προς τα δεξιά όπου διαβάζετε: KAPALI CARSI (Καπάλι τσαρσί). Περνάτε λοιπόν μια μικρή απλή πύλη και βρίσκεστε στο φημισμένο παρκό με το άπειρο πράσινο. Θα χαζεύετε αρκετά βλεπόντας από κοντά κρηστέρα, λιοντάρια, λύκους, αρκούδες, μαϊμούδες, γατιά, σκυροφύλακες, κουνελάκια, πελοργούς, πάπια κ.α. Χαζεύετε α κορυφή και με τους Τούρκους εκδρομείς που δε χάνουν την ευκαιρία να γευματίσουν στην έξοχο. Έτσι λοιπόν, η επίταξη Κωνσταντινούπολη (Αγία Σοφία (1)

(με κρηνή) που αποτελείται από δεκάδες διαδρόμους (μέχρι 65), πάρα πολλά καταστήματα (γύρω στις 4.000), ενώ διαθέτει 78 πύλες για να μπει κανείς απ' όποια μεριά θέλει. Είναι ένας πραγματικός λαβύρινθος. Εκεί θα ανακαλύψετε πολλές από τις προτιμήσεις σας σε ρούχα, χρυσάφι, παιχνίδια, μπρούτζινα κλπ. Η αγορά Λεβάντ Μπεντεστέν από το κέντρο της που έχει τις αντίκες και τα μπρούτζινα. Η συννενοση γίνεται σε πολλές γλώσσες και φυσικά στα ελληνικά. Το παζάρι δεν περιγράφεται. Είναι όπως λέμε «όπου τους πιάσεις κι όπου σε πιάσουν». Ίσως πετύχετε και ανταλλαγές σε είδος. Δείτε δηλαδή π.χ. κάτι που δεν σας χρειάζεται και παίρνετε ένα παιχνίδι...



Μπιάζιτ (2), Φατίχ (3), Αϊβάν Σαράι (4), Εντινέ καπού (5), Τοπκαπού (6), Γεντί Κουλέ (7), έχει να σας προσφέρει πάρα πολλές συγκινήσεις. Αν υπάρχει χρόνος μπορείτε να κάνετε και παράλοια βόλτα στα δύο «σκέλη» του Πολιτικού τριγώνου. Ας περάσει όμως και στην άλλη Πόλη. Ο Κεράτιος Κόλπος ή Κεράς ή Χαλίτς, είναι μια μεγάλη θαλάσσια γλώσσα που μοιάζει με μέγαλο ποταμό. Περνάει βαθιά στην Ευρωπαϊκή στεριά πέρα από το Αϊβάν Σαράι και συγκλίνοντας δεχεται το νερό δύο μικρών ποταμών που χύνονται σ' αυτόν. Λίγο πιο έξω από τα τείχη υπάρχει η τελευταία γέφυρα Χαλίτς. Από εκεί συνεχίζεται η κλονόρεια ασφαλτοστρώσε, που αφού κάνει τον κύκλο της νέας Πόλης προς βόρειο ανατολικό, διασχίζει το Θράκι και ξεγυρνάει στη Μ. Ασία με στόχο την Άγκυρα. Για να περάσει στη Μ. Ασία ο δρόμος αυτός, κατασκευάστηκε πάνω από

τα νερά του Βοσπόρου μια τεράστια γέφυρα. Αυτή η γέφυρα θύριση όταν φωτίζεται τη νύχτα προσφέρει ένα φαντασμαγορικό θέαμα. Στον Κερατικό κόλπο πάλι, η μεσάια γέφυρα λέγεται ΑΤΑ ΤΟΥΚ ΚΟΠΡΟΥΣ και ενώνει το Ουσκοναί της παλαιάς Πόλης με το Κερατικό και το Γαλάτα. Ανατολικότερα η γέφυρα του Γαλάτα θα σας οδηγήσει από το Εμίνον στην άλλη όχθη (στις ίδιες περιοχές και κυρίως στο Γαλάτα). Η γέφυρα αυτή φτιάχτηκε πριν εξήντα περίπου χρόνια και εξυπηρετεί εκατοντάδες χιλιάδες πεζών και αυτοκινήτων. Έχει μήκος 60 μ. και διαθέτει στα δύο άκρα της ένα χαμηλότερο τμήμα όπου στεγάζονται εστιατόρια και περιπτερά. Όταν πέφτει η κίνηση (μετά τα μεσάνυχτα) ανοίγει το μεσάιο τμήμα της και περνούν πλοία για επίσκεψη στον Κερατικό, ενώ όσα επισκευάζονται από τον Κερατικό προς τη Θάλασσα του Μαρμαρά.

## Η ΝΕΑ ΠΟΛΗ

Από το Τοπκαπού ξεκινά το οδομύο για το Τάξιμ, μια περιοχή στο κέντρο της νέας Πόλης που οπωσδήποτε θα γνωρίσετε. Η πλατεία, τα καταστήματα κ.α. ενδιαφέροντα θα σας αφήσουν ζωηρές εντυπώσεις. Ένα τζαμί, μια μπύρα, ή ένα απαγγέλι στην «Πατρονά» θα σας ξεκουράσουν, ενώ η μουσική της «Εμινονούλας» θα σας δημιουργήσει... αμύση για το που βρίσκεστε. Κοντά στην πλατεία θα βρείτε την Αγία Τριάδα (του Πέρα) και το Ζάππευ Εκπαιδευτήριον. Σημειώνουμε ότι στην Πόλη λειτουργούν ακόμη πέντε μεγάλα ιστορικά εκπαιδευτήρια (Σχολή του Γένους — Ζάππευ — Ζωγράφειο — Ιωακείμιο — Κεντρικό) όπου συγκεντρώνονται τα λίγα ελληνόπουλα που έχουν απομείνει στις κοινότητες της Πόλης. Αξίζει να σημειωθεί ότι τα παλαιά αυτά λαμπρά κτίρια, χρειάζονται από καιρού σε καιρό κάποια συντήρηση. Η παραμικρή όμως επιδότηση απαιτεί την άδεια της τουρκικής κυβέρνησης, που καθυστερεί βέβαια να ασχοληθεί με τέτοια ζητήματα... με αποτέλεσμα το ένα μετά το άλλο τα σχολεία αυτά, να κρύνονται ακατάλληλα και να κλείνουν! Ο Ελληνοκύριος μέρα με τη μέρα στην Κωνσταντινούπολη γερνάει, σβήνει, χάνεται. Θα μείνουν μόνο τα ιστορικά έργα του και μάλιστα μόνο στα αποσπασματικά μνημεία που εμείς έχουμε καταλάβει να μην εξαφανιστούν ο καταλύτης χρόνος. Λοιπόν στο Τάξιμ θα βρείτε ξενοδοχείο σε πολύ καλύτερη κατάσταση απ' ό,τι στο Τοπκαπού. Έτσι θα μπορούσατε να μεγαλύτερη ευχέρεια να γνωρίσετε τις γειτονικές κοινότητες Μπιάζιτ, Γαλάτα Σαράι, Τεμπέσκιο, Κουρτουλού, Καβάτα, Μπιαϊκότς και Κασίμ πασά. Ας έχετε πάντως κοντά σας (και κατά νουν) τις παρακάτω τουρκικές επιγραφές, ώστε να ξέρετε να σας καταπονηθούν: BELEDIYE SARAYI — KAPALI CARSII — AYASOFYA MUSEUM — KUCUK AYASOFYA — KARIYI MUSEUM — FETHIYE CAMII — ZEYREK CAMII — CEM BERLITAS — YEREBATAN — BINBIRDIREK — TOPKAPI SARAYI — CINILI KOSK — YENI CAMII — RUSTEMPASA CAMII — SULTANAHMET CAMII — NU RUOSMANIYE CAMII — BAYE ZIT CAMII — SULEYMANIYE CAMII — KOCAMUSTAFI PASA CAMII — AKSARAY VALI-DESULTAN CAMII — FATIH CAMII — SULTANSELIM CAMII — BAYEZIT KULESI — MISIR CA RSISI — III SULTANAHMET CE SMESI — HATICE TURHAN CE SMESI — ITRAHOR CAMII — TEKFUR SARAYI — BOZDÖGAN KEMERI — TURK VE ISLAM — SANATLARI MUZESI — MOZAYIK MUZESI — ARKEOLOJII MUZESI — SARK ESERLERI MUZESI — BELEDIYE MU ZESI — HIPODROME — ORTA DOKS PATRIKHANE — GULHANE PARKI — ATATURK HEYKELI (στην παλιά Πόλη) και: TU RIZM DANISMA BUROSU — TURIZM VE TANITMA BAKANLIGI BOLGE MUDURLUGU — YOLCU SALONU — T.H.Y. TER MINALI — DOLMABAHCE SARAYI — YILDIZ SARAYI — SO KULLU MEHMET PASA CAMII — ARAP CAMII — GALATA KULESI — TOPHANE CEMSESI — DENIZ MUZESI — RESIM VE HEYKEL MUZESI — ASKERI MUZE — ATATURK MUZESI — TANZIMAT MUZESI — DOLMABAHCE CAMII είναι στη νέα Πό

## Λη, δηλαδή βόρεια του Κερατικού Κόλπου.

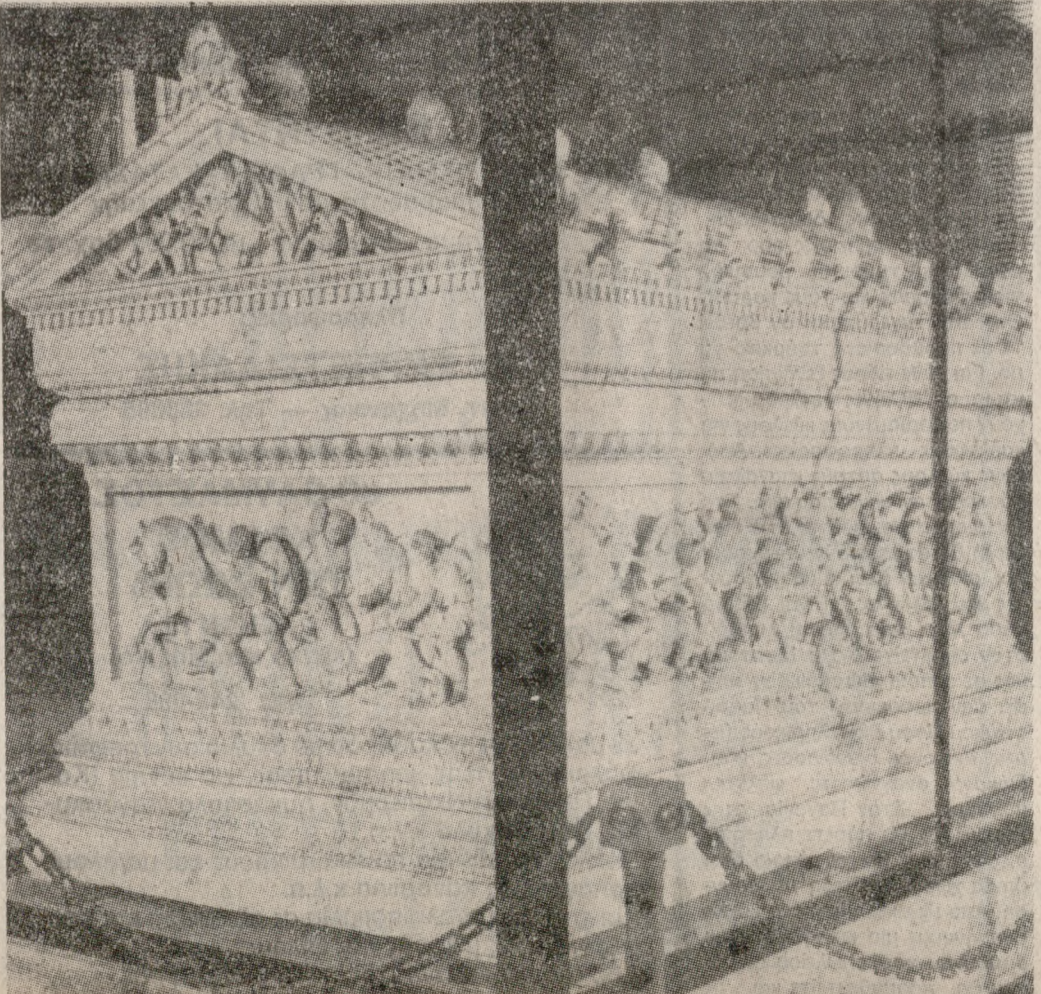
Αν τα ιστορικά μνημεία, μουσεία και τείχη, τα κτίρια και το πράσινο, η αγορά και οι ναοί και γενικά το ομορφο σύνολο που παρουσιάζει η Ιστανμπούλ πάλι στην ξηρά σας αφήσουν ζωηρές εντυπώσεις, αυτό που θα σας ενθουσιάσει και θα συμπληρώσει την εικόνα της Πόλης είναι η θάλασσα. Υπάρχουν δύο καταυλιές: Βόσπορος, — Νησία. Για την πρώτη καταύλιση έχετε πάλι δύο εκλογές. Δηλαδή ξεκινάτε με πλοίο από το Σιρκετζί και φτάνετε (με πολλούς βεβαίως σταθμούς) κοντά στη Μαύρη Θάλασσα (Καρά Ντενιζ). Αυτή είναι η μια εκλογή. Η άλλη είναι η διαδρομή με λεωφορείο από το Εμίνον μέχρι το Σαργιγιέ (Νο λωφορείου 25). Κερδίζετε έτσι κάποιο χρόνο γιατί έχει τακτική συγκοινωνία και φτάνει γρηγορότερα από το πλοίο. Μάλιστα έχετε περιώριο να κατεβείτε και να δείτε από κοντά το λεμπρό Ντρο που λέγεται «Ανάκτορα του Ντολμαπαχτσάκι». Έχετε να θαυμάσετε πολλά ιστορικά εκθέματα, το κοντινό τζαμί, την προκυμαία, το ρολόι, το στάσιο Μιτάτ πασά ή Ινονού και τα καταπράσινα παρκά. Είναι αληθινή μαγεία. Έπειτα παίρνετε το επόμενο ή μεθεπόμενο σταμπαού και συνεχίζετε για το Σαργιγιέ. Από τον Καβάτα αντικρίζετε δεξιά σας τον πύργο του Λεβάντου (Κίζ Κουλεσί) που απειεί μόλις 108 μέτρα από τη θάλασσα. Στραγγίζεται σε μια επιπέδη νησί που δεν ξεπερνά τα επτά κοσμά τ.μ. Στα 500 π.Χ. χρησιμοποιούσαν φορολογικά σταθμούς Βυζαντινοί και Οθωμανοί τον είχαν για τακωμένο. Κάθε στροφή που κάνει το λεωφορείο για το Σαργιγιέ σας προσφέρει μια καινούργια θέα, μια διαφορετική οπτική γωνία. Στην παραλία τα παγκάκια διαδέχονται το ένα τ' άλλο μέχρι το τέρμα της διαδρομής. Σε πολλά σημεία της παραλίας απολαμβάνουν τη θάλασσα κολυμπώντας ή ψαρεύοντας



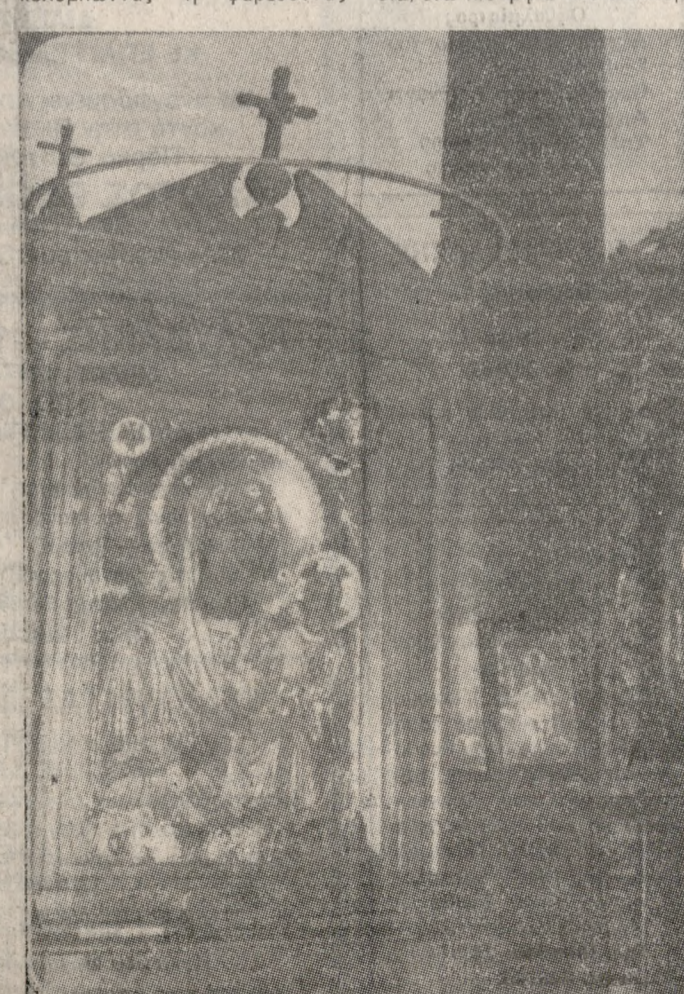
ΜΟΝΗ ΤΗΣ ΧΩΡΑΣ

Ο τρούλος του νοτιού τμήματος. Στη μέση ο Ιησούς και τριγύρω οι πρόνευί Του.

(ντόπιοι και τουρίστες). Φτάνοντας στο Σαργιγιέ έχετε συμπληρώσει (χωρίς να κατέβετε) 1 ώρα και είκοσι περίπου λεπτά. Κατεβαίνετε λοιπόν και ξεκουράζεστε στο παραλόιο κέντρο, παίρνοντας το αναψυκτικό σας ή γευματίζοντάς. Έχετε κίολας μία ομορφιά ή κόνα από το Βόσπορο. Το λεωφορείο από το Εμίνον μέχρι το Σαργιγιέ, σας περνά από τέσσερα μαγευτικά όμοια: Στο Ορτακίο που δέχεται κυρίως κότερα, στο Μπιαϊκότς που χρησιμοποιεί για επικρατική δεξαμενόπλοιο, στο Γεντί (Οτέλ Ταραμπιαί), που φιλοξενεί κι αυτό κότερα και στο Ντέρε που προσομοιάζει και πολεμικά πλοία. Από το Σαργιγιέ αντικρίζετε το φρούρο Ανάτολκού Καβάτ στη Μ. Ασία, ενώ πιο ψηλά στο Βόσπορο



Η σαρκοφάγος του Μ. Αλεξανδρου.



Πατριαρχείο, η δοματουργική εικόνα.

στατικές ακτές. Όταν τέλος πάντων μπει στο πλοίο, φροντίστε να βρείτε γρήγορα μια θέση στο κατώστρω (στην πρώτη δεξιά σε θαμπίνοι ο ήλιος). Αν βέβαια η θάλασσα είναι ήσυχη θα είναι τυχεροί. Θα σας δροσίξει λίγο το θαλασσινό αέρι και θα νιώθετε επερχο. Το ντύσιμό σας χρειάζεται να προσεξείτε για να αποφυγετε τα κρουαγιόματα και τις ψύξεις. Δε χρειάζεται να μετακινήσετε για να βρείτε το μπάρι γιατί όλα περάσουν να προσφέρουν (40—50 λίρες) τσάι, κόκα κόλα, κρέμα κλπ. Καθώς αποκομίζετε έχετε την ευκαιρία να κομμάτιασε πάλι την Αγία Σοφία στη μέση των δύο οθώμα πλοίων κτιωμάτων. Θα παραξενευτείτε με τα πολλά μύλα που έχουν φτιάξει στο άνοιγμα αυτό της θάλασσας και να παρακολουθείτε την Ασιατική ακτή που έχει υπερκαλυφθεί με τις πολυκατοικίες. Δεν υπάρχει ακατοικήτη παρολία απ' ό,τι θα δείτε σ' όλη τη διαδρομή. Αφού λοιπόν απολαύστε από μακριά τις παραλίες του Ουσκοναί και του Χαϊ'νδρά πιάσα, πλευρίζετε σε είκοσι περίπου λεπτά στο Καντικί. Φτάνοντας στο Καντικί, το πλοίο παραμένει στην αποβάθρα γύρω στα δέκα λεπτά για να αφήσει και να πάρει επιβάτες. Έπειτα αναχωρεί προς τα νησιά και θα βρεθείτε σε ένα τέταρτο στην Πρώτη (Κίναλι - αντά) που είναι το πρώτο και κατοικημένο νησί στο νησί. Μετά από στάση δέκα λεπτών αναχωρείτε για το επόμενο νησί και πλευρίζετε πάλι σε δέκα λεπτά. Βρίσκεστε στην Αντιγόνη (Μπουργκάζ - αντά) ένα πολύ ομορφο νησί δεξιά του πλοίου. Από την άλλη μεριά βλέπετε πολύ κοντά σας ένα άλλο μακροστενο οχεδόν νησάκι, καταπράσινο και μάλλον ακατοικήτο. Είναι η Πήττα (Κασίκ) με 800 περίπου μέτρα μήκος και υψώματα κολυπητή πλαζ. Ευθεία μπροστά στο πλοίο και αρκετά κοντά φαίνεται να ξεδιπλώνεται κίπλος κυκλικό το τρίτο νησί (από τα τέσσερα μεγάλα) η περίφημη Χάλη η Ε'ίμπελι - αντά. Όπως τη φέρνετε ημύβηλα με το πλοίο και έχοντάς της πάντα θέα, διακρίνετε καθαρά στην κατάσφρη και περιήγηση κορυφή της τη Μεγάλη

Συνέχεια στην 4η σελ.

# ΑΚΤΙΝΟΜΥΚΩΣΗ (ή ΑΚΤΙΝΟΜΥΚΗΤΙΑΣΗ)

## ΜΙΑ ΝΕΑ ΑΠΟΘΗΚΗ ΠΑΙΧΝΙΔΙΩΝ



Την περασμένη Δευτέρα έγιναν τα εγκαίνια μιας νέας αποθήκης παιχνιδιών με πώληση χενόρρη και λιανική στην οδό Μιχ. Αρχαγγέλου 63. Στα εγκαίνια παραβρέθηκε πολύς κόσμος ο οποίος και ευχρήστες πολλές δωρεές στον νέο επιχειρηματία κ. Σταύρο Αρβανιτάκη.

## Κωνσταντινούπολη

Συνέχεια από τη σελ. 3  
λη Εκκλησιαστική Σχολή. Η Σχολή αυτή εφόρμησε εκπονηστές κληρικούς και ετροφωτότησε με δεκάδες Χριστοδότης κληρικούς την Ορθόδοξη Χριστιανική Εκκλησία, τόσο στην Ελλάδα όσο και στα πέρατα του κόσμου. Σήμερα δε συστημικά είναι ένα από Γυμνάσιο που διατηρείται και κρατείται με το «δόντι». Διαφύλασσε την πλουσιότητα Βιβλική της αλλά το μέλλον της είναι αβέβαιο. Από την Αντιγόνη μέχρι τη Χάλκη η διαδρομή είναι μόλις πέντε λεπτά. Μετά από δεκάετη στάση αναχωρεί για το τελευταίο νησί που είναι η Αρσιστική Πρίγκηπος (Μπουνιά - αντα) και πλεριζέτε σε πέντε λεπτά. Αν τώρα το πλοίο συνεχίζει για την Ασιατική ακτή (μετά από τη δεκάετη στάση) κάνει στροφή σχεδόν προς τα πίσω και έχετε κατευθυνθεί προς το Μπουσαντζί. Δε βλέπετε καθόλου το τελευταίο (από την ομή δα των ετών) νησί δηλαδή την Αντιπρόβου (Σεντέφ - αντα) πίσω από την Πρίγκηπο. Πλησιάζοντας την Ασιατική ακτή παρακολουθείτε συγχύσους τα τέσσερα μεγάλα ομορφα κοχύλια (Πρίγκηπος - Χάλκη - Αντιγόνη - Πρώτη) που συναυλίζονται σε ομορφιά αλλά φαίνονται αδελφωμένα και πασιμένα πίσω - κοντά σ' ένα αινίο χορό. Σε είκοσι ομής λεπτά πιάνετε Μπουσαντζί όπου οδεύετε το πλοίο από τους επιβάτες και παίρνει άλλους για την επιστροφή. Εσείς αν θέλετε κατεβαίνετε το αλλόλο χρησιμοποιείτε το εδ - ρετούρ εισιτήριο σας και παραμένετε στο πλοίο. Σε δέκα λεπτά αναχωρείτε πάλι για την Πρίγκηπο. Τώρα παρατηρείτε στην Ασιατική ακτή πιο πέρα από το Μπουσαντζί, ένα λώφο στη όψη Τζεβίζι με ξεχωριστή ομορφιά γιατί μοιάζει σαν ένα νησί κολλητό στην ξηρά της Μ. Ασίας. Έπειτα από είκοσιπέντε περίπου λεπτά φτάνετε το πλοίο στο Μπουνιά - αντα. Γίνεται τώρα η αντιστροφή περιόδια στα νησιά με τις ίδιες στάσεις. Μετά την Πρώτη (Κινάλι - αντα) κατευθύνεστε στο Κοντίκι όπου πλεριζέτε σε μισή ώρα περίπου. Από το Κοντίκι σ' ένα τέταρτο αποβιβάζεστε «μεστού» εντυπώσεων στο Σίρκετζι. Ίσως μάλλον να έχετε και κάποιες νέες γνωριμιές με Έλληνες που ήρθαν κι αυτοί για τον ίδιο σκοπό στην αθάνατη Κωνσταντινούπολη. Αυτή υπήρξε η έδρα της Ορθόδοξης Χριστιανοσύνης και το κέντρο ενός χιλιοχρόνου πολιτισμού του ωραιότερου και θρυλικότερου γιατί καταρθώσε να «περιμάζεψε» στους κόλπους του όλα τα θετικά στοιχεία κι από τα τέσσερα σημεία του ορίζοντα, ακροαίνοντας τα βάρβαρα επίαινες αιώνων. Θυμηθείτε λοιπόν τους: Γαλάτες, Φράγκους, Σταυροφόρους, Βούλγαρους, Αβάρους, Πέρσες, Άραβες και Τούρκους. Κινεζούς και Σαρακηνούς. Όλοι τους, μία επιθυμία μεγάλη είχαν, να πολιορκήσουν και να κάνουν δική τους την Πόλη με την πλουσιότερη ιστορία, την Πόλη που κυβερνούσε το χρυσό σταυροδρόμι, τουλάχιστον μέχρι την ανακάλυψη της Αμερικής και των θησαυρών της Αφρικής.

Η Κωνσταντινούπολη δεν είναι απλά μια πόλη που μεταδοθεί κό νόσημα. Και γίνεται επικίνδυνη μονάχα στις περιπτώσεις, που ο οργανισμός είναι εξανθημένος, από άλλα, συνήθως λοιμώδη νοσήματα.  
Οχι πρέπει επίσης να δοθεί προσοχή, ώστε να αποφευχθούν οι διάφορες επιπλοκές, ειδικά στις περιπτώσεις που έχουν δημιουργηθεί συρίγγια.  
Η ακτινομύκωση δεν μπορεί να γίνει με κανένα τρόπο μεταδοτικό νόσημα. Και γίνεται επικίνδυνη μονάχα στις περιπτώσεις, που ο οργανισμός είναι εξανθημένος, από άλλα, συνήθως λοιμώδη νοσήματα.  
Οχι πρέπει επίσης να δοθεί προσοχή, ώστε να αποφευχθούν οι διάφορες επιπλοκές, ειδικά στις περιπτώσεις που έχουν δημιουργηθεί συρίγγια.  
Η ακτινομύκωση δεν μπορεί να γίνει με κανένα τρόπο μεταδοτικό νόσημα. Και γίνεται επικίνδυνη μονάχα στις περιπτώσεις, που ο οργανισμός είναι εξανθημένος, από άλλα, συνήθως λοιμώδη νοσήματα.

### ΑΘΗΝΑΪΚΗ ΤΕΧΝΗ

ΞΥΛΙΝΑ ΠΑΤΩΜΑΤΑ  
ΚΑΡΦΩΤΑ — ΚΟΛΛΗΤΑ — ΣΧΕΔΙΑ  
ΕΠΙΣΚΕΥΕΣ — ΣΥΝΤΗΡΗΣΕΙΣ  
ΜΕ ΒΕΡΝΙΚΙΑ ΔΙΑΡΚΕΙΑΣ

**ΠΑΝΤΕΛΗΣ ΤΖΑΓΚΑΡΑΚΗΣ**  
Τηλ. 234945

### Η ΒΙΟΜΗΧΑΝΙΑ

Παραγωγής φύλλου Κρούστας — Κανταΐφι  
— Σφολιότα

**Α. ΚΑΝΑΚΗΣ ΑΕΒΕ**  
ανακοινεί εις την αξιότιμη πελατεία της ότι για την καλύτερη εξυπηρέτησή τους ίδρυσε Υποκατάστημα στο Ηράκλειο επί της Α. Χρυσοστόμου 54 και Ζαλόγγου 2. Τηλ. 233234.

### ΠΛΑΚΑΚΙΑ ΕΥΡΩΠΑΪΚΑ

Για δάπεδα σαλονιών και για όλο το σπίτι, κάτω το τελείως ξεχωριστό σε ποιότητα και αντοχή, θα το βρείτε σε μας.  
Για τοίχους και δάπεδα λουτρών και κουζινών, για βεράντες, για προσόψεις, όλων των ειδών τα πλακάκια, το καθ' ένα για το χώρο που χρειάζεσται.

**ΑΛΕΚΟΣ ΜΕΛΙΣΣΑΡΗΣ**  
Λίγο πιο κάτω από το κτίριο του ΟΤΕ  
Κυδωνίας 12 τηλ. 243621

### ΚΤΗΝΙΑΤΡΙΚΗ ΚΛΙΝΙΚΗ

**ΠΑΡΑΣΥΡΗΣ ΓΙΩΡΓΗΣ**  
— ΣΟΥΡΑΝΑΚΗΣ ΜΑΝΟΛΗΣ

Θενών 10 Θέρμοσσος  
(Κοντά στο Μηχανολογικό)  
Τηλ. 242098  
Όλο το 24ωρο στη διάθεσή σας.

### Η NISSAN ΚΑΙ ΤΟ ΛΙΟΝΤΑΡΙ ΤΗΣ

Επί τέλους έφθασε και στην Ελλάδα το «ΛΙΟΝΤΑΡΙ» (έτσι το αποκαλούν οι κάτοχοί του σ' όλο τον κόσμο) της NISSAN, το νέο PIK—UP με 2 Διαφορικά. Γιατί το βάπτισαν Λιοντάρι; Διότι: Εκτός από 2 Διαφορικά έχει: Κινητήρα 1800 CC 105 HP με τον εκκεντροφόρο επί κεφαλής. — Ο ισχυρότερος και οικονομικότερος της κατηγορίας του — Γιατί έχει εμπρόσθιο σύστημα με ράβδους στρέψεως και αντιστρέψεως — σταμπλιζέρ — Δισκόφρενα εμπρός, τομπόρα πίσω, 15άρες ζάντες με ημιτρακτωτά ελαστικά, που το βοηθούν να κινείται σε όλα τα εδάφη. Ανατομικό κάθισμα, κονσόλα, ηλεκτρικό ρολόι, απαστά τιμόνι και με κλειδαριά, διπλά αντηλιακά, χείρο λαβή συνοδηγού, ακουμπιστάρια αγκώνος και φινιστρίνια, ραδιόφωνο, κλιματιστή, ζώνες ασφαλείας, ηλεκτρικό αναπτήρα και φώτα αλάρι.  
Να γιατί και σεις θα το βαπτίσετε «ΤΟ ΛΙΟΝΤΑΡΙ ΣΑΣ».  
Ελάτε να το δείτε και να το συγκρίνετε με όλα του ανταγωνισμού. Και μη ξεχνάτε, πως πάντοτε έχει την μικρότερη καταπόληση σε καύσιμα, τα περισσότερα ανταλλακτικά σε τιμές Αθηνών και τη χαμηλότερη — πριμοδοτημένη — τιμή. Ετοιμοπαράδοτα.

Αντιπροσωπεία Νομού Ηρακλείου  
**Ι. Ε. ΜΑΝΙΟΥΔΑΚΗΣ Α.Ε.**  
Α. 62 Μαρτύρων 365 — Γόφυρος — Ηράκλειο  
τηλ. 285-802 — 225-212 — 221-593.

### ΓΕΡΜΑΝΙΚΑ

**ΧΑΤΖΗΝΕΣΤΗ - SCHOLZ**

Πτυχ. γερμανικής φιλολογίας.  
Οι εγγραφές συνεχίζονται για όλα τα τμήματα.  
Αμαθισίας 17  
(κοντά στην Αρχιεπισκοπή και εφημερίδα «ΠΑΤΡΙΣ»)  
Τηλ.: 281867.

### ΑΥΤΟΚΙΝΗΤΑ

**Ι. ΑΛΕΞΑΚΗΣ - Ν. ΤΣΑΤΣΑΡΑΚΗΣ**  
Α. 62 Μαρτύρων 50 και Εθνικής Αντιστάσεως 40  
Τηλ. 287860 — 241828  
Με χαρά σας αναγγέλλομε το νέο μας Υποκατάστημα στην οδό Εθν. Αντιστάσεως 40 (όπισθεν Ξενό. GALAXY). Αυτοκίνητα καινούργια, μεταχειρισμένα SUZUKI, FORD, DATSUN, OPEL, LADA.  
Πλούσια συλλογή ανταλλακτικών SUZUKI, FORD. Μεταχειρισμένα, Κλούβες, TOYOTA φορτηγάκια FORD COURIER

### ΠΡΟΣΟΧΗ

Οικοδομικές Επιχειρήσεις  
**ΑΝΤΩΝΙΟΥ ΚΥΡΙΑΚΑΚΗ**  
ΠΩΛΟΥΝΤΑΙ  
Διαμερίσματα σε πολυκατοικία λούζε κατασκευής στην ωραιότερη περιοχή του Ηρακλείου στον Μασταράπη, ανάμεσα στα πεύκα. Η άριστη εργασία και η τιμή σας ενδιαφέρουν άμεσα. Πληρωφ. Έβανς 69, γ' όροφος, τηλ. 235-612.

### ΠΩΛΟΥΝΤΑΙ

ΠΟΛΥΤΕΛΗ ΔΙΑΜΕΡΙΣΜΑΤΑ  
ΟΙΚΟΔΟΜΙΚΕΣ ΕΠΙΧΕΙΡΗΣΕΙΣ Ο.Ε.  
**ΠΑΥΛΟΣ ΤΡΙΧΑΚΗΣ**  
Πολιτ. Μηχανικός  
**ΚΩΝΙΝΟΣ ΓΩΝΙΑΝΑΚΗΣ**  
Πληροφορίες Τηλέφωνα: 282160 — 221622

### ΠΩΛΟΥΝΤΑΙ

ΕΙΣ ΑΝΕΓΕΡΜΕΝΑΣ ΠΟΛΥΚΑΤΟΙΚΙΕΣ ΑΡΙΣΤΗΣ ΚΑΤΑΣΚΕΥΗΣ  
Η τοποθεσία των πολυκατοικιών, η άριστη χώρων των διαμερισμάτων, η προσηγμένη εργασία και η τιμή των ΣΑΣ ΕΝΔΙΑΦΕΡΟΥΝ.  
**ΠΑΝΡΟΦΟΡΙΑΙ:**  
**ΕΥΑΓΓΕΛΟΝ ΦΩΤΕΙΝΑΚΗΝ**  
Πολιτικών Μηχανικών — Διπλωμ. Ε.Μ.Π.  
Λεωφόρος Δικαιοσύνης 51 — Τηλ. 286-211

Οι ακτινομύκωτες, τα μικρά βια δηλαδή που προκαλούν το λοιμώδες αυτό νόσημα, την ακτινομύκωση ή ακτινομυκητίαση, ασήθ βρίσκονται σε αρθροίνα στη φύση. Κι ακόμα πολύ συχνά, ο ανθρώπινος οργανισμός φιλοξενεί νεαυτά τα μικρόβια χωρίς να παροισάζει κανένα νοσηρο φαινόμενο. Ετσι κατά κανόνα τουλάχιστον, ακτινομύκωτες βρίσκονται τόσο στη στοματική κοιλότητα όσο και στον εντερικό σωλήνα κι ακόμα σε διάφορα σημεία του αναπνευστικού συστήματος, χωρίς να προκαλούν κανένα να σπρό φαινόμενο, ζώντας δηλαδή ασπρωφικτικά (Σημ: τα σπρόφυτα ζώνε στον οργανισμό χωρίς να του προκαλούν κάποια βιολογία βλάβη). Και μονάχα στις περιπτώσεις που η ανομική ικανότητα που διαθέτει ο οργανισμός ενός ατόμου διαταράσσεται από άλλες αιτίες—συνήθως από διάφορα άλλα λοιμώδη ή μη νοσήματα και γενικά από αδυναμικές καταστάσεις—αρχίζουν να αναπτύσσονται με επιβλαβή δραστηριότητα που εκδηλώνεται με διάφορες νοσηρές καταστάσεις.

Στις τέτοιες δηλαδή περιπτώσεις οι ακτινομύκωτες αυτοί αποκοινούν νοσογόνες ιδιοτητές. Στις περιπτώσεις αυτές οι ακτινομύκωτες διεισδύουν μέσα στους ιστούς, που δεν είναι πια σε θέση να αντιτάξουν την κατάλληλη, την αποτελεσματική άμυνα και προκαλούν διάφορες φλεγμονές. Τα νοσήματα που συνήθως προηγούνται της ακτινομύκωσης είναι συνήθως διάφορα λοιμώδη—όπως είναι η πνευμονία, η φυματίωση, η σκληροειδίτιδα κλπ, που μειώνουν την ικανότητα της αντίστασης των διαφόρων ιστών, με συνέπεια η αναπτυχθεί τοπικά μια ειδική φλεγμονή που έχει πια αιτία της τη μείωση αντίστασης του οργανισμού από τη μια και την ύπαρξη των ακτινομύκωτων από την άλλη.

Ωστόσο μερικές φορές, μπορεί να παρουσιασθεί ακτινομύκωση όταν γίνει αθόρα εισβολή τέτοιων μικροβίων στον οργανισμό, μ' αιτία την εισπνοή σκόνης, σπασίου ή άλλων δημητριακών, που συνήθως φιλοξενούν άφθονα τέτοια μικρόβια. Κι όταν κανείς εισπνέει τη σκόνη τους—και βρίσκει για σποιοθήκη τους λόγο κι από σποιοθήκη τους, σε μια κάπως αναμεικτική κατάσταση τότε δεν είναι σπάνια να προσβληθεί ο ακτινομύκωτος.

Συνήθως οι βλάβες που προκαλεί η ακτινομύκωση, εντοπίζονται στην περιοχή του αυχένου

**ΓΡΗΓΟΡΗΣ**  
**ΕΜΜ. ΡΟΚΑΔΑΚΗΣ**  
Χειρουργός  
Οφθαλμίατρος  
Διδάκτωρ Ιατρικής Σχολής Πανεπιστημίου Αθηνών.  
Δέχεται στο Ιατρείο του οδού Βικέλα 10 Πλατεία Κορνάρου (Βαλιδέ Τζαμί) καθ' έκαστη 8—1 π.μ. και 5—8 π.μ. Τηλ. 1-σπείρου 224516 — οικίας 289494. 1—80

**ΑΜΑΛΙΑ**  
**ΣΤΑΥΡΟΥΛΑΚΗ - ΤΣΑΠΑΡΑ**  
Ιατρός Νεφρολόγος  
Διδάκτωρ του Πανεπιστημίου Αθηνών, με τριετή μετεκπαίδευση στη Νεφρολογία στο HOUSTON TEXAS ΣΣ FELLOW IN BAYLOR COLLEGE OF MEDICINE. Διευθύντρια της Μονάδας Τεχνητού Νεφρού του Βενιζελείου Νοσοκομείου. Δέχεται Έβανς 15, 2ος όροφος Δευτέρα - Τετάρτη - Παρασκευή 8—10. Δευτέρα - Τρίτη - Πέμπτη 5—8.

**Δρ. ΝΙΚΟΛΑΟΣ Π. ΑΣΒΕΣΤΑΣ**  
Χειρουργός - Οφθαλμίατρος  
Δέχεται στο Ιατρείο του 8—1 και 7—9 Θεσσαλονίκης 1 (έναντι Αρχιεπισκοπής). Τηλ. Ιατρείου 243999 οικίας 289769

**Ν. ΚΑΡΑΒΕΛΑΚΗΣ**  
Παιδίατρος  
Αγ. Μηνέ 15 τηλ. 225185  
Δέχεται από 8.30 π.μ.—1 μ.μ. και 7—8 μ.μ. Τηλ. οικίας 224529.

**Δρ. Π.Γ. ΧΑΤΖΗΜΑΝΩΛΗΣ**  
Γναθοχειρουργός  
Διδάκτωρ Πανεπιστημίου Αθηνών  
Εγκαταστάθηκε μόνιμα στο Ηράκλειο μετά από 10ετή θητεία στην Γναθοχειρουργική Κλινική του Πανεπιστημίου Αθηνών, και δέχεται στο Ιατρείο του Χ' Μιχάλη Γιάννη 7, στην Πλατ. Δασκαλογιάννη, μόνο Γναθοχειρουργικά περιστατικά. Τηλ. Ιατρείου: 225104, Οικίας: 243720.

**ΚΡΗΤΗΚΟΘΕΡΜ**  
**ΜΑΝΟΛΗΣ Κ. ΦΑΣΟΥΛΑΚΗΣ**  
ΒΙΟΤΕΧΝΙΑ ΚΑΤΑΣΚΕΥΗΣ ΘΕΡΜΑΣΤΡΩΝ ΚΑΥΣΟΥΛΩΝ ΚΑΙ ΠΡΙΟΝΙΔΙΩΝ.  
Ελάτε, γνωρίστε το νέο μοντέλο ομήμας τύπου Γιουγκοσλαβίας, και σε ανθεκτική. Μεγάλη ποικιλία σχεδίων. 20 μοντέλα. Επίσης, διαθέτουμε μπουριά όλα τα νοήματα και πάντα τα εξαρτήματα παραγωγής μας. Πώληση χενόρρη - Λιανική.  
**ΜΑΝΟΛΗΣ Κ. ΦΑΣΟΥΛΑΚΗΣ**  
Α. Καλοκαιρινού 212 τηλ. 223233.  
Και Υποκ)μα εις χωρίο Κρουσώνα Εργοστάσιο Εφόδου 6, Παραγγ. 221768 Ηράκλειο.

**ΔΙΑΜΕΡΙΣΜΑΤΑ — ΚΑΤΑΣΤΗΜΑΤΑ**  
ΜΕ ΕΥΚΟΛΙΕΣ ΠΛΗΡΩΜΗΣ  
**Δ. ΣΟΦΟΥΛΑΚΗΣ ΚΑΙ ΣΙΑ Ο.Ε.**  
ΟΙΚΟΔΟΜΙΚΕΣ ΕΠΙΧΕΙΡΗΣΕΙΣ  
Ευρώπης 1 — Τηλ. 221903  
Πληροφορίες: ΓΙΩΡΓΟΣ ΣΟΦΟΥΛΑΚΗΣ Πολιτικός Μηχανικός

**Ι. & Γ. ΘΕΟΔΩΡΑΚΗΣ Ο.Ε.**  
ΤΕΧΝΙΚΗ ΕΤΑΙΡΕΙΑ  
ΕΥΚΑΙΡΙΕΣ ΕΠΕΝΔΥΣΕΩΝ  
Πωλούνται: ΓΡΑΦΕΙΑ - ΚΑΤΑΣΤΗΜΑΤΑ ΔΙΑΜΕΡΙΣΜΑΤΑ ΠΡΟΝΟΜΙΟΥΧΑ. Δεκτά Δάνεια. Πληροφορίες τηλ. 221755

**ΖΗΤΕΙΤΑΙ ΟΙΚΟΠΕΔΟ**  
Για αγορά ή αντιπαροχή  
Πληροφορίες: **Α. ΛΥΔΑΚΗΣ — Γ. ΣΥΝΑΤΣΑΚΗΣ**  
Πλατ. Ελευθ. και Αβέρωφ τηλ. 289296 — 235118

**ΠΩΛΟΥΝΤΑΙ**  
**ΔΙΑΜΕΡΙΣΜΑΤΑ — ΚΑΤΑΣΤΗΜΑΤΑ**  
Οικοδομικές Επιχειρήσεις  
**Γ. ΤΣΑΜΑΝΔΟΥΡΑ ΚΑΙ ΣΙΑ Ο.Ε.**  
Πληροφορίες: Γ. ΤΣΑΜΑΝΔΟΥΡΑ  
Αρχιτέκτονα Μηχανικό, τηλ. 289550  
Γραφείων: Χ' Μιχάλη Γιάννη 7 (Πλατεία Δασκαλογιάννη)

**ΠΩΛΟΥΝΤΑΙ**  
**ΔΙΑΜΕΡΙΣΜΑΤΑ — ΓΡΑΦΕΙΑ**  
ΕΙΣ ΗΡΑΚΛΕΙΟΝ ΚΑΙ ΧΕΡΣΟΝΗΣΟΝ (Ετοιμοπαράδοτα και υπό κατασκευήν) ΟΙΚΟΔΟΜΙΚΕΣ ΕΠΙΧΕΙΡΗΣΕΙΣ  
**ΑΦΟΙ ΜΑΜΟΥΛΑΚΗ — Ν. ΒΑΡΔΑΚΗΣ Ο.Ε.Ε.**  
Πληροφορίες: Κ. ΜΑΜΟΥΛΑΚΗΣ Πολιτ. Μηχικός Τηλ. 223977 — 235667 (Πλατ. Κορνάρου — 1886 γωνία)

**ΠΩΛΟΥΝΤΑΙ**  
**ΔΙΑΜΕΡΙΣΜΑΤΑ**  
ΚΙ ΕΠΑΓΓΕΛΜΑΤΙΚΕΣ ΣΤΕΓΕΣ  
σε αναγειρομένες κεντρικές πολυκατοικίες κοντά στην Πλατ. Κορνάρου και στο Πάρκο Θεοτοκόπουλου (ΟΤΕ)  
**ΧΑΡΙΤΟΣ ΘΕΟΧ. ΠΑΠΑΔΑΚΗΣ**  
ΠΟΛΙΤΙΚΟΣ ΜΗΧΑΝΙΚΟΣ  
25ης Αυγούστου 76—78 — Τηλ. 283479

**Α. ΛΥΔΑΚΗΣ — Γ. ΣΥΝΑΤΣΑΚΗΣ**  
ΔΙΠΛΩΜ. ΜΗΧΑΝΙΚΟΙ Ε.Μ.Π.  
ΠΩΛΟΥΝΤΑΙ  
**ΔΙΑΜΕΡΙΣΜΑΤΑ ΠΟΙΟΤΗΤΟΣ**  
— Άνεσις χώρων  
— Φινιρίσμα κατασκευής.  
— Σύγχρονες προδιαγραφές μονώσεων.  
— Αποθήκη — γκαράζ.  
— Εξώστες πλάτους άνω του 1,80 μ.  
Πληρωφ.: Πλατεία Ελευθερίας και Αβέρωφ γωνία. Τηλ.: 289296 — 235118

**ΠΩΛΟΥΝΤΑΙ ΔΙΑΜΕΡΙΣΜΑΤΑ**  
ΕΙΣ ΑΝΕΓΕΡΜΕΝΑΣ ΠΟΛΥΚΑΤΟΙΚΙΕΣ ΑΡΙΣΤΗΣ ΚΑΤΑΣΚΕΥΗΣ  
Η τοποθεσία των πολυκατοικιών, η άριστη χώρων των διαμερισμάτων, η προσηγμένη εργασία και η τιμή των ΣΑΣ ΕΝΔΙΑΦΕΡΟΥΝ.  
**ΠΑΝΡΟΦΟΡΙΑΙ:**  
**ΕΥΑΓΓΕΛΟΝ ΦΩΤΕΙΝΑΚΗΝ**  
Πολιτικών Μηχανικών — Διπλωμ. Ε.Μ.Π.  
Λεωφόρος Δικαιοσύνης 51 — Τηλ. 286-211

**ΑΝΤΙΟ ΝΙΚΟ - ΑΝΤΙΟ ΗΡΑΚΛΕΙΟ**  
Συνέχεια από την 1η σελίδα  
Στρώσε. Και κάθε φορά που τ' ακούω ξενασμιζέται κείνο το μικρό κοριτσάκι με την ασηνή κυρία Σιδεράση, με την τόσο λεπτή μέση. Ωσπου το τρέλλο ζήμο ενός αλόγου που διασχίζει την πλατεία (τόσα πάραφο Θεατοκόπουλου) ομιά και τσαλαπατεί άγρια την αρμονία. Ο Νίκος! Εφτανε από τη Φοινίκη, με την άψογη κυλότα και τις λαμπερές μπότες, πηδούσε απ τη φορδά, χαϊδεύε την κάρδιχη χούτι της τι ζήλεια θε μου. Γιατί πάντα έπρεξε, πάντα διαζόταν μη χάσει ένα λεπτό, μια ανάσα δροσερού ανέμου, κομιά στιγμή της ζωής. Γιατί αυτός ζούσε το δικό του παρामी, από χόμο που γενούσε, καρπούσε και έντρο, σταφύλια και κρσσί, συνειδητός γαιοκτήμονας, άχατος—αυτό το καταλάβαινα από πάντα—με το κλίμα του μεγάλου παλιού διαφόρου, με τους μπλόκους γέροντες βέσους και μια θεία από μπαμπάκι και μετά, ένα γερασμένο αγγελάκι την έλεγα γο, καθώς έμοιαζε υπερβολικά με τα θαλασσινά αγγελάκια που είχαν στις ζωγραφίες μου. Και δυο σπέρφες πανέμορφες συμπλήρωναν τον πληθυσμό του κόσμου, τους, που φτιχονε το δικό μου παρामी, καθώς δεν έμοιαζε με τίποτα από όλα γνώριζα.

Και μέσα σ' αυτή τηδικαίρικη ατμόσφαιρα, τα σκυλιά του Νίκου ν' αλυχτούσε, τα μαστίγια ν' αναδιπλώνονταν σφιγρίζοντας, τ' άλογα να χλιμιντρούνε, το ξεκίνημα του Νίκου για κινήγι άγριες σκατιές άρες, ένας άνεμος Έμιλυ. Είχε κάνει τις έπιλογές του, είχε εγκαθαρσσει τα πολυτέμια του, γη φυγή, κάμπου λεβάδια, άλογα κι όλη τη δύναμη που του εξασφάλιζε

Ενα είναι σίγουρο: Πως η ζωή γίνεται έργο τέχνης όταν διαλογείσαι τι θα ζήσεις και δεν φιλοδοξεί να ενωθείς με το κοπάδι. Γειά σου Νίκο, καλύτερε, σπερφέ το ανέμου, εγώ το ξέρω πως το σκόπελο θα σου ανταποδώσει την αγάπη σου και θα σ' αγαλιάζει αλάφου. 21 Σεπτεμβρίου 83

**ΤΕΧΝΙΚΗ ΕΤΑΙΡΕΙΑ**  
**Κ. ΚΑΤΣΑΝΤΩΝΗΣ - Γ. ΣΚΟΥΛΑΣ**  
ΠΟΛΙΤΙΚΟ ΜΗΧΑΝΙΚΟΙ  
ΖΗΤΕΙΤΑΙ ΟΙΚΟΠΕΔΟ  
για αντιπαροχή  
Πληροφορίες τηλ. 235184  
**ΠΩΛΟΥΝΤΑΙ**  
1. ΔΙΑΜΕΡΙΣΜΑΤΑ - ΓΡΑΦΕΙΑ - ΚΑΤΑΣΤΗΜΑΤΑ Ετοιμοπαράδοτα και υπό κατασκευήν  
2. Κατάστημα νοικιασμένο με 30.000 δρχ. το μήνα.  
Πληροφορίες:  
**Ν. ΣΕΡΠΕΤΣΙΔΑΚΗΣ**  
Πολιτ. Μηχανικός — Τηλ. 283695

**«Ο ΘΑΥΜΑΣΤΟΣ ΚΟΣΜΟΣ ΤΩΝ ΖΩΩΝ»**  
ΘΕΝΩΝ 10 (κοντά στο Μηχικό)  
Τηλ.: 242-098  
Σε μας θα βρείτε καθαρόμαυρα σκυλιά συντροφιάς, φυλάκες, γενικής χρησιμότητας, για κυνήγι (Κανίς, Πεκινούα, Ντόπερμαν, Λυκόσκυλα, Λαγόσκυλα, Πουλόσκυλα κ.λπ.). Πολλά παραδείσια πουλιά, μικρούς και μεγάλους παπαγάλους, καναρίνια κ.λπ. Και την πιο μεγάλη ποικιλία σε αξεσουάρ και τροφές για τους μικρούς μας φίλους. Δυό έμπειροι Κτηνίατροι, στη διάθεσή σας. PASKAL KOTAKI



ΜΙΚΡΕΣ ΑΓΓΕΛΙΕΣ • ΜΙΚΡΕΣ ΑΓΓΕΛΙΕΣ • ΜΙΚΡΕΣ ΑΓΓΕΛΙΕΣ • ΜΙΚΡΕΣ ΑΓΓΕΛΙΕΣ

ΔΙΑΦΟΡΑ

ΜΑΘΗΜΑΤΙΚΟΣ με φροντιστηριακή πείρα παραδίδει μαθήματα στα μαθητές Γυμνασίου—Λυκείου. Τηλ. 280816

ΚΑΘΗΓΗΤΡΙΑ της Γαλλικής Φιλολογίας και Γερμανίας και θρησκευτικών παραδίδει μαθήματα Γερμανικών και Γαλλικών. Πληρωφ. τηλ. 221805.

ΦΟΙΤΗΤΡΙΑ Μαθηματικού παραδίδει μαθήματα σε μαθητές Γυμνασίου—Λυκείου. Πληρωφ. τηλ. 280235.

ΧΑΘΗΚΗ Μπέζερ με κομμένη ουρά με κόκκινο περιλαίμιο με όνομα Μίριμα. Ο πρώην φίλος φθίστηκε. Τηλ. 286395.

ΝΗΠΙΑΓΩΓΟΣ σπουδίστρια της Παιδ. Ακαδημίας αναλαμβάνει να βοηθή μαθητές του δημοτικού στα μαθήματα τους και στα Αγγλικά και Γαλλικά. Τηλ. 287133.

ΚΑΘΗΓΗΤΗΣ Αγγλικών με ειδική πείρα παραδίδει ιδιαίτερα μαθήματα σε μαθητές Γυμνασίου και Λυκείου ή για οποιοδήποτε περσόνα. Η επιτυχία εξασφαλίζεται. Τηλ. 243483.

ΚΑΘΗΓΗΤΡΙΑ παραδίδει κατά οικόν μαθήματα Φυσικής—Χημείας και Μαθηματικών. Πληρωφ. τηλ. 243647 (5-7).

ΚΑΘΗΓΗΤΡΙΑ Μαθηματικών παραδίδει μαθήματα σε μαθητές Γυμνασίου—Λυκείου. Πληρωφ. τηλ. 231976.

ΒΑΒΥ (SITER) απόφοιτος Οικονομικής διαδίδει μαθήματα στην οικία της ειδικά διαμορφωμένο χώρο με ευχάριστη περιβάλλον—απολύτως καθαρότητα και απεριόριστη φροντίδα, δέχεται την επίβλεψη παιδιού πρωινός, απογευματινός ή βραδινός ώρες. Πληρωφ. τηλ. 234239.

ΝΤΕΚΕΤΙΒΣ Γραφείο Ερευνών «ΑΙΘΡΑΤΟΝ» Αναλαμβάνει: Πόση φθάνει υποθέσεις. Εμπιστευτικές, Βιομηχανικές, Εμπορικές, Εμπνευστικές, Επαγγελματικές, Οικονομικές, Διαδικαστικές, Παρασκευαστικές, Βιοτικές και την φύλαξη έσοδο δικαστικών μονάδων. Τηλ. 221907 και 295278

ΝΤΕΚΕΤΙΒΣ (Ειδικευμένων) Γραφείο Ερευνών «ΑΙΘΡΑΤΟΝ» Ερευνά, Παρακολουθεί, Κλοπών, Διαφθοράς, Μοχλίων, Θέματα Οικονομικά, Οικονομικά, Εμπορικά. Βιντεοσκοπήσεις, φωτογραφήσεις. Πλήρης ηλεκτρονικός εξοπλισμός.

Αναλαμβάνουμε υποθέσεις σε διεθνή κλίμακα. Απολύτως εμπιστευτική. Αμοιβή τελεντα. Τηλ. 241522—243269 ΠΔ. Κορνάρου 37—οδός 1866 (Βαλιδέ Τζαμί) Ηράκλειο—Κρήτες.

ΝΤΕΚΕΤΙΒΣ (Ειδικευμένων) Γραφείο Ερευνών «ΑΙΘΡΑΤΟΝ» Ερευνά, Παρακολουθεί, Κλοπών, Διαφθοράς, Μοχλίων, Θέματα Οικονομικά, Οικονομικά, Εμπορικά. Βιντεοσκοπήσεις, φωτογραφήσεις. Πλήρης ηλεκτρονικός εξοπλισμός.

Αναλαμβάνουμε υποθέσεις σε διεθνή κλίμακα. Απολύτως εμπιστευτική. Αμοιβή τελεντα. Τηλ. 241522—243269 ΠΔ. Κορνάρου 37—οδός 1866 (Βαλιδέ Τζαμί) Ηράκλειο—Κρήτες.

ΚΑΘΗΓΗΤΡΙΑ Μαθηματικός, με φροντιστηριακή πείρα παραδίδει μαθήματα σε μαθητές Γυμνασίου—Λυκείου. Τηλ. 230163 (Δ234) 1-3

ΠΡΟΣΟΧΗ Γίνονται επιδιορθώσεις εν δωματίων, ανδρικών και γυναικείων, έναντι Κτηριακής Τράπεζας. Τηλέφ. 285905. (Δ236) 1-5

ΧΡΗΜΑΤΑ ΔΑΝΕΙΖΟΥΜΕ μέχρι 50.000 με ενέχυρο. Αγορά ζώων χρυσόσκια. Τηλ. 222414. (Δ229) 1-6

ΙΤΑΛΙΚΑ: Γρήγορη και σύστημα μάθησης καθήμερη από πεπεραμένη καθημέρη σε ιδιαίτερα μαθήματα για υποψηφίους Ιταλικών Πανεπιστημίων ορολόγια. Τηλ. 286072 και 281443 από 13.00—14.00 και 17.00—20.00. (Δ232) 1-6

ΖΗΤΕΙΤΑΙ κοπέλα για καφέ ρεζ. Πληρωφ. τηλ. 222041. (Z840) 1-3

ΖΗΤΕΙΤΑΙ κυρία ή δυνατόν άνδρα οικογενειακών υποχρεώσεων πρόκειμενων να συντηρήσει ή ηλεκτρονικό ζεστάρι. Πληρωφ. τηλ. 241771 (ώρες γραφείου) κ. Χάρη. (Z842) 1-5

ΖΗΤΟΥΝΤΑΙ κομμωτρίδες και κομμωτές πεπεραμένοι με μισό ή ποσόστια HAIR STUDIO Επιμενίδου και Θεσσαλονίκη έναντι κλινικής Ασκληπιού. (Z845) 1-3

ΖΗΤΟΥΝΤΑΙ βελήθη για έδρα να πατάματα. Τηλ. 230366—222826 κ. Κάρνα. (Z846) 1-5

ΖΗΤΕΙΤΑΙ πωλητής από γραφείο αντιπροσωπείας για σαφ μακεία και κατ'ετα κάλλυπτα. Πληρωφ. τηλ. 243167 από 9—12 π.μ. (Z843) 1-3

ΖΗΤΕΙΤΑΙ κυρία ή δεσποινίς για την φύλαξη παιδιού 2 χρόνων. Πληρωφ. τηλ. 230939 πριν τις 8 ώρες. (Z847) 1-3

ΠΑΡΑ σοβαρά επιζηρήσεως ΖΗΤΕΙΤΑΙ υπάλληλος έχων δι πλοία αυτοκινήτου. Προτιμούνται οι μη έχοντες οικογενειακές υποχρεώσεις. Μισθός αναλόγως προσόντων. Τηλ. 284936—288489. (Z839) 1-3

ΖΗΤΕΙΤΑΙ προς ενοικίαση από θήκη 1500 μ. και άνω Τηλ. 234853—221763 ώρες 8—3. (Z841) 1-6

ΖΗΤΕΙΤΑΙ γυναικεία ηλικίας 60—65 χρόνων από ώρα 7 μ.μ. με 7—7 π.μ. Πληρωφ. τηλ. 283088 (ώρες καταστημάτων). (Z836) 1-6

ΖΗΤΕΙΤΑΙ χώρος 300 τ.μ. για αποθήκη ισόγειος με χρήση τη λωφόνου εντός πόλεως. Πληρωφ. τηλ. 225660 ώρες καταστημάτων. (Z837) 1-4

ΖΗΤΕΙΤΑΙ καθαριότητα με καλό μισοκάματο. Τηλ. 241420. (Z815) 1-10

ΖΗΤΟΥΝΤΑΙ ντόπια κυρίες ή δεσποινίδες που θέλουν να εργασθούν σαν ντόπια. Τηλέφωνο νούμερο 285995 ώρες εργασίας. (Z814) 1-10

ΖΗΤΕΙΤΑΙ κοπέλα ευταροσύνη για καφετέρια ΡUP υπό νέα διεύθυνση. Πληρωφ. αυτοπροσώπως ΡUP—KOST MARI Έβρου. (Z833) 1-6

ΖΗΤΕΙΤΑΙ προς αγορά τηλεφώνου. Πληρωφ. τηλ. 220029. (Z834) 1-10

ΖΗΤΕΙΤΑΙ δεσποινίς ομοίως σαν ανέτος την γερμανική ή Αγγλική παρά κεντρικού κοσμηματοπωλείου. Τηλ. 283838. (Z829) 1-6

ΕΝΟΙΚΙΑΖΕΤΑΙ 2άρι. Τηλ. 288736. (E381) 1-2

ΕΝΟΙΚΙΑΖΕΤΑΙ κατάσταση 1 σόγιο καινούριο 50 τ.μ. επί της οδού Ανθεμού 30 απέναντι Καπετανάκου. Τηλ. 288429. (E340) 1-10

ΕΝΟΙΚΙΑΖΕΤΑΙ διαμέρισμα 4 κυρίων δωματίων στην οδό Μίνωος 66 Πληρωφ. τηλ. 223949 και 225267. (E372) 1-4

ΕΝΟΙΚΙΑΖΕΤΑΙ πολυτελή γραφεια νεοκτιστής οικοδομής τα οποία γίνονται και ενιαίες χώρους επί της οδού Έβρου 77. Τηλ. 235485 ώρες γραφείου, οικίας 232831. (E347) 1-10

ΕΝΟΙΚΙΑΖΕΤΑΙ επί της οδού Λάτσα 14 διαμέρισμα 4 κυρίων δωματίων με 2 λουτροκαμινέ και αποχωρητικό ή χωρίς επιπλά. Επίσης ενοικιάζονται δωμάτια αποχωρητικά με χρήση λουτρού και κοζινών. Πληρωφ. τηλ. 284143 από 9 π.μ.—12 και 231884 το απόγευμα 6—8. (E339) 1-5

ΕΝΟΙΚΙΑΖΕΤΑΙ ισόγειο 3άρι μεγάλο με κήπο στον Άγ. Ιωάννη πίσω από κέντρο Μίτρος Τηλ. 234702. (E377) 1-3

ΕΝΟΙΚΙΑΖΕΤΑΙ στην οδό Χαρίλαου Τρικούπη 37 δωμάτιο για μαθητή (προτιμούντα κοπέλα). Πληρωφ. στο τηλ. 288982. (E379) 1-4

ΕΝΟΙΚΙΑΖΕΤΑΙ σπίτι 2 δωματίων κατάλληλο και για επαγγελματική χρήση. Ανατολικώς 12 (Πατ. Ελευθερίας). Πληρωφ. τηλ. 236269 5 μ.μ. (E371) 1-3

ΕΝΟΙΚΙΑΖΕΤΑΙ διαμέρισμα 4 άρι 130 τ.μ. επί της οδού Σμύρνης 33 στην Β' Εφορία κατάλληλο και για επαγγελματική χρήση. Πληρωφ. τηλ. 288687 και 289879 από 9—1 και 5—8 μ.μ. (E367) 1-3

ΕΝΟΙΚΙΑΖΕΤΑΙ νεοκτιστής γκαρσονιέρα πολυτελής κατά σκευής, επιπλωμένη με ιδιαίτερο λουτρό. Με μοναδική και τη λωφόνου μέσα, χωριστά το κάθε ένα. Επίσης και ειδικός χώρος για μπάρ, καφετέρια. Τηλ. 221664. Αξθύνου 1 Ηράκλειο. (E348) 1-25

ΕΝΟΙΚΙΑΖΕΤΑΙ διαμέρισμα 2 δωματίων στην οδό τέρμα Μελετιού Πηγά Πληρωφ. κατ'ετα κστήνη 5—8 μ.μ. Τηλ. 281500. (E380) 1-3

ΕΝΟΙΚΙΑΖΕΤΑΙ ημιμόνιμος γκαρσονιέρα και διαμέρισμα ενός δωματίου στην οδό Μ. Αλεξάνδρου 121 και Θεσπείας ντιστάθιο. Τηλ. 233627. (E389) 1-2

ΕΝΟΙΚΙΑΖΕΤΑΙ αγρός περιφραγμένος 3 στρεμμάτων κοντά στο Κολυμβητήριο κατάλληλος για μάντρα κλπ. Πληρωφ. 284364. (E388) 1-10

ΕΝΟΙΚΙΑΖΕΤΑΙ Αγγισιάδου 31 ισόγειο γωνιακό διαμέρισμα 110 τ.μ. σε διπλοκατοικία με κεντρική θέρμανση. Πληρωφ. κάθε ώρα 5—8 μ.μ Τηλ. 22013 (E387) 1-4

ΕΝΟΙΚΙΑΖΕΤΑΙ 2άρι μεσημερινό σε πολυκατοικία Καλογεωμόνος 5 (πάρκος Α. Ακαδημίας) κοντά στην Ακαδημία Πληρωφ. τηλ. 222363 εργάσιμες ώρες. (E382) 1-5

ΕΝΟΙΚΙΑΖΕΤΑΙ 2 δωματία κατάλληλα για σπουδαστές πησιον ΚΑΤΕΕ οδός Μίνωος 31 Πληρωφ. τηλ. 223354. (E374) 1-4

ΕΝΟΙΚΙΑΖΕΤΑΙ δύο δωμάτια και λουτρό για μαθητές. Αρχιμήδους 32 Αλικαρνασσός. Πληρωφ. τηλ. 287745. (E386) 1-3

ΕΝΟΙΚΙΑΖΕΤΑΙ στο Μασταμά γκαρσονιέρα πλήρους επιπλωμένη με κεντρική θέρμανση. Τηλ. 284487. (E385) 1-10

ΕΝΟΙΚΙΑΖΕΤΑΙ οικία διόρο φη πέντε κυρίων δωματίων και λουτρό βολη, χώρων, κεντρική, στο Καμαράκι, πάρκος Καλοκαιρινού. Κατάλληλη για επαγγελματική χρήση, οικογένεια και φοιτητές. Πληρωφ. τηλέφ. 284803. (E383) 1-5

ΕΝΟΙΚΙΑΖΕΤΑΙ επιπλωμένο δωμάτιο με θέρμανση καλό ριφέρ. Τηλ. 231867 και 283217. (E378) 1-7

ΕΝΟΙΚΙΑΖΕΤΑΙ κατάσταση 115 τ.μ. κατάλληλο για οιαδήποτε χρήση στην οδό Πηλίου 8 (Πόρος). Πληρωφ. τηλέφ. 288751. (E344) 1-5

ΕΝΟΙΚΙΑΖΕΤΑΙ χώρος 140 τετρ. περίπου, επί της 25 Αυγούστου δια επαγγελματιών Γραφεία, φωτοτυπία κλπ. Πληρωφ. ώρες 6—8 τηλ. 285982. (E384) 1-5

ΕΝΟΙΚΙΑΖΕΤΑΙ διαμέρισμα 5 κυρίων δωματίων στο κέντρο της πόλης. Πληρωφ. τηλ. 241771. (E328) 1-5

ΕΝΟΙΚΙΑΖΕΤΑΙ καλοδιατηρημένα (αντ)α. Προλόμενα. 50.000—100.000 προκαταβολή και 12 δόσεις. Εμμ. Λογιστική Παπανδρέου 43 τηλ. 236454 από ναντι από την ΕΑΠΑ. (E332) 1-15

ΕΝΟΙΚΙΑΖΕΤΑΙ οικία 4 δωματίων με οικόπεδο 199 τ.μ. στις Πατέρες. Τηλεφωνία. Τηλ. 012914540 απογευματινές ώρες και 2912992. (E330) 1-3

ΕΝΟΙΚΙΑΖΕΤΑΙ 3άρι μισοτελειωμένο με ενοικίου όρους στο κέντρο της πόλης. Τηλ. τα απογεύματα (μετά τις 3) 236172. Μεσίτες αποκλείονται. (E388) 1-6

ΕΝΟΙΚΙΑΖΕΤΑΙ κατάσταση 1 σόγιο καινούριο 50 τ.μ. επί της οδού Ανθεμού 30 απέναντι Καπετανάκου. Τηλ. 288429. (E340) 1-10

ΕΝΟΙΚΙΑΖΕΤΑΙ διαμέρισμα 4 κυρίων δωματίων στην οδό Μίνωος 66 Πληρωφ. τηλ. 223949 και 225267. (E372) 1-4

ΕΝΟΙΚΙΑΖΕΤΑΙ πολυτελή γραφεια νεοκτιστής οικοδομής τα οποία γίνονται και ενιαίες χώρους επί της οδού Έβρου 77. Τηλ. 235485 ώρες γραφείου, οικίας 232831. (E347) 1-10

ΕΝΟΙΚΙΑΖΕΤΑΙ επί της οδού Λάτσα 14 διαμέρισμα 4 κυρίων δωματίων με 2 λουτροκαμινέ και αποχωρητικό ή χωρίς επιπλά. Επίσης ενοικιάζονται δωμάτια αποχωρητικά με χρήση λουτρού και κοζινών. Πληρωφ. τηλ. 284143 από 9 π.μ.—12 και 231884 το απόγευμα 6—8. (E339) 1-5

ΕΝΟΙΚΙΑΖΕΤΑΙ ισόγειο 3άρι μεγάλο με κήπο στον Άγ. Ιωάννη πίσω από κέντρο Μίτρος Τηλ. 234702. (E377) 1-3

ΕΝΟΙΚΙΑΖΕΤΑΙ στην οδό Χαρίλαου Τρικούπη 37 δωμάτιο για μαθητή (προτιμούντα κοπέλα). Πληρωφ. στο τηλ. 288982. (E379) 1-4

ΕΝΟΙΚΙΑΖΕΤΑΙ σπίτι 2 δωματίων κατάλληλο και για επαγγελματική χρήση. Ανατολικώς 12 (Πατ. Ελευθερίας). Πληρωφ. τηλ. 236269 5 μ.μ. (E371) 1-3

ΕΝΟΙΚΙΑΖΕΤΑΙ διαμέρισμα 4 άρι 130 τ.μ. επί της οδού Σμύρνης 33 στην Β' Εφορία κατάλληλο και για επαγγελματική χρήση. Πληρωφ. τηλ. 288687 και 289879 από 9—1 και 5—8 μ.μ. (E367) 1-3

ΕΝΟΙΚΙΑΖΕΤΑΙ νεοκτιστής γκαρσονιέρα πολυτελής κατά σκευής, επιπλωμένη με ιδιαίτερο λουτρό. Με μοναδική και τη λωφόνου μέσα, χωριστά το κάθε ένα. Επίσης και ειδικός χώρος για μπάρ, καφετέρια. Τηλ. 221664. Αξθύνου 1 Ηράκλειο. (E348) 1-25

ΕΝΟΙΚΙΑΖΕΤΑΙ διαμέρισμα 2 δωματίων στην οδό τέρμα Μελετιού Πηγά Πληρωφ. κατ'ετα κστήνη 5—8 μ.μ. Τηλ. 281500. (E380) 1-3

ΕΝΟΙΚΙΑΖΕΤΑΙ ημιμόνιμος γκαρσονιέρα και διαμέρισμα ενός δωματίου στην οδό Μ. Αλεξάνδρου 121 και Θεσπείας ντιστάθιο. Τηλ. 233627. (E389) 1-2

ΕΝΟΙΚΙΑΖΕΤΑΙ αγρός περιφραγμένος 3 στρεμμάτων κοντά στο Κολυμβητήριο κατάλληλος για μάντρα κλπ. Πληρωφ. 284364. (E388) 1-10

ΕΝΟΙΚΙΑΖΕΤΑΙ Αγγισιάδου 31 ισόγειο γωνιακό διαμέρισμα 110 τ.μ. σε διπλοκατοικία με κεντρική θέρμανση. Πληρωφ. κάθε ώρα 5—8 μ.μ Τηλ. 22013 (E387) 1-4

ΕΝΟΙΚΙΑΖΕΤΑΙ 2άρι μεσημερινό σε πολυκατοικία Καλογεωμόνος 5 (πάρκος Α. Ακαδημίας) κοντά στην Ακαδημία Πληρωφ. τηλ. 222363 εργάσιμες ώρες. (E382) 1-5

ΕΝΟΙΚΙΑΖΕΤΑΙ 2 δωματία κατάλληλα για σπουδαστές πησιον ΚΑΤΕΕ οδός Μίνωος 31 Πληρωφ. τηλ. 223354. (E374) 1-4

ΕΝΟΙΚΙΑΖΕΤΑΙ δύο δωμάτια και λουτρό για μαθητές. Αρχιμήδους 32 Αλικαρνασσός. Πληρωφ. τηλ. 287745. (E386) 1-3

ΕΝΟΙΚΙΑΖΕΤΑΙ στο Μασταμά γκαρσονιέρα πλήρους επιπλωμένη με κεντρική θέρμανση. Τηλ. 284487. (E385) 1-10

ΕΝΟΙΚΙΑΖΕΤΑΙ οικία διόρο φη πέντε κυρίων δωματίων και λουτρό βολη, χώρων, κεντρική, στο Καμαράκι, πάρκος Καλοκαιρινού. Κατάλληλη για επαγγελματική χρήση, οικογένεια και φοιτητές. Πληρωφ. τηλέφ. 284803. (E383) 1-5

ΕΝΟΙΚΙΑΖΕΤΑΙ επιπλωμένο δωμάτιο με θέρμανση καλό ριφέρ. Τηλ. 231867 και 283217. (E378) 1-7

ΕΝΟΙΚΙΑΖΕΤΑΙ κατάσταση 115 τ.μ. κατάλληλο για οιαδήποτε χρήση στην οδό Πηλίου 8 (Πόρος). Πληρωφ. τηλέφ. 288751. (E344) 1-5

ΕΝΟΙΚΙΑΖΕΤΑΙ χώρος 140 τετρ. περίπου, επί της 25 Αυγούστου δια επαγγελματιών Γραφεία, φωτοτυπία κλπ. Πληρωφ. ώρες 6—8 τηλ. 285982. (E384) 1-5

ΕΝΟΙΚΙΑΖΕΤΑΙ διαμέρισμα 5 κυρίων δωματίων στο κέντρο της πόλης. Πληρωφ. τηλ. 241771. (E328) 1-5

ΕΝΟΙΚΙΑΖΕΤΑΙ καλοδιατηρημένα (αντ)α. Προλόμενα. 50.000—100.000 προκαταβολή και 12 δόσεις. Εμμ. Λογιστική Παπανδρέου 43 τηλ. 236454 από ναντι από την ΕΑΠΑ. (E332) 1-15

ΕΝΟΙΚΙΑΖΕΤΑΙ οικία 4 δωματίων με οικόπεδο 199 τ.μ. στις Πατέρες. Τηλεφωνία. Τηλ. 012914540 απογευματινές ώρες και 2912992. (E330) 1-3

ΕΝΟΙΚΙΑΖΕΤΑΙ 3άρι μισοτελειωμένο με ενοικίου όρους στο κέντρο της πόλης. Τηλ. τα απογεύματα (μετά τις 3) 236172. Μεσίτες αποκλείονται. (E388) 1-6

ΕΝΟΙΚΙΑΖΕΤΑΙ κατάσταση 1 σόγιο καινούριο 50 τ.μ. επί της οδού Ανθεμού 30 απέναντι Καπετανάκου. Τηλ. 288429. (E340) 1-10

ΕΝΟΙΚΙΑΖΕΤΑΙ διαμέρισμα 4 κυρίων δωματίων στην οδό Μίνωος 66 Πληρωφ. τηλ. 223949 και 225267. (E372) 1-4

ΕΝΟΙΚΙΑΖΕΤΑΙ πολυτελή γραφεια νεοκτιστής οικοδομής τα οποία γίνονται και ενιαίες χώρους επί της οδού Έβρου 77. Τηλ. 235485 ώρες γραφείου, οικίας 232831. (E347) 1-10

ΕΝΟΙΚΙΑΖΕΤΑΙ επί της οδού Λάτσα 14 διαμέρισμα 4 κυρίων δωματίων με 2 λουτροκαμινέ και αποχωρητικό ή χωρίς επιπλά. Επίσης ενοικιάζονται δωμάτια αποχωρητικά με χρήση λουτρού και κοζινών. Πληρωφ. τηλ. 284143 από 9 π.μ.—12 και 231884 το απόγευμα 6—8. (E339) 1-5

ΕΝΟΙΚΙΑΖΕΤΑΙ ισόγειο 3άρι μεγάλο με κήπο στον Άγ. Ιωάννη πίσω από κέντρο Μίτρος Τηλ. 234702. (E377) 1-3

ΕΝΟΙΚΙΑΖΕΤΑΙ στην οδό Χαρίλαου Τρικούπη 37 δωμάτιο για μαθητή (προτιμούντα κοπέλα). Πληρωφ. στο τηλ. 288982. (E379) 1-4

ΕΝΟΙΚΙΑΖΕΤΑΙ σπίτι 2 δωματίων κατάλληλο και για επαγγελματική χρήση. Ανατολικώς 12 (Πατ. Ελευθερίας). Πληρωφ. τηλ. 236269 5 μ.μ. (E371) 1-3

ΕΝΟΙΚΙΑΖΕΤΑΙ διαμέρισμα 4 άρι 130 τ.μ. επί της οδού Σμύρνης 33 στην Β' Εφορία κατάλληλο και για επαγγελματική χρήση. Πληρωφ. τηλ. 288687 και 289879 από 9—1 και 5—8 μ.μ. (E367) 1-3

ΕΝΟΙΚΙΑΖΕΤΑΙ νεοκτιστής γκαρσονιέρα πολυτελής κατά σκευής, επιπλωμένη με ιδιαίτερο λουτρό. Με μοναδική και τη λωφόνου μέσα, χωριστά το κάθε ένα. Επίσης και ειδικός χώρος για μπάρ, καφετέρια. Τηλ. 221664. Αξθύνου 1 Ηράκλειο. (E348) 1-25

ΕΝΟΙΚΙΑΖΕΤΑΙ διαμέρισμα 2 δωματίων στην οδό τέρμα Μελετιού Πηγά Πληρωφ. κατ'ετα κστήνη 5—8 μ.μ. Τηλ. 281500. (E380) 1-3

ΕΝΟΙΚΙΑΖΕΤΑΙ ημιμόνιμος γκαρσονιέρα και διαμέρισμα ενός δωματίου στην οδό Μ. Αλεξάνδρου 121 και Θεσπείας ντιστάθιο. Τηλ. 233627. (E389) 1-2

ΕΝΟΙΚΙΑΖΕΤΑΙ αγρός περιφραγμένος 3 στρεμμάτων κοντά στο Κολυμβητήριο κατάλληλος για μάντρα κλπ. Πληρωφ. 284364. (E388) 1-10

ΕΝΟΙΚΙΑΖΕΤΑΙ Αγγισιάδου 31 ισόγειο γωνιακό διαμέρισμα 110 τ.μ. σε διπλοκατοικία με κεντρική θέρμανση. Πληρωφ. κάθε ώρα 5—8 μ.μ Τηλ. 22013 (E387) 1-4

ΕΝΟΙΚΙΑΖΕΤΑΙ 2άρι μεσημερινό σε πολυκατοικία Καλογεωμόνος 5 (πάρκος Α. Ακαδημίας) κοντά στην Ακαδημία Πληρωφ. τηλ. 222363 εργάσιμες ώρες. (E382) 1-5

ΕΝΟΙΚΙΑΖΕΤΑΙ 2 δωματία κατάλληλα για σπουδαστές πησιον ΚΑΤΕΕ οδός Μίνωος 31 Πληρωφ. τηλ. 223354. (E374) 1-4

ΕΝΟΙΚΙΑΖΕΤΑΙ δύο δωμάτια και λουτρό για μαθητές. Αρχιμήδους 32 Αλικαρνασσός. Πληρωφ. τηλ. 287745. (E386) 1-3

ΕΝΟΙΚΙΑΖΕΤΑΙ στο Μασταμά γκαρσονιέρα πλήρους επιπλωμένη με κεντρική θέρμανση. Τηλ. 284487. (E385) 1-10

ΕΝΟΙΚΙΑΖΕΤΑΙ οικία διόρο φη πέντε κυρίων δωματίων και λουτρό βολη, χώρων, κεντρική, στο Καμαράκι, πάρκος Καλοκαιρινού. Κατάλληλη για επαγγελματική χρήση, οικογένεια και φοιτητές. Πληρωφ. τηλέφ. 284803. (E383) 1-5

ΕΝΟΙΚΙΑΖΕΤΑΙ επιπλωμένο δωμάτιο με θέρμανση καλό ριφέρ. Τηλ. 231867 και 283217. (E378) 1-7

ΕΝΟΙΚΙΑΖΕΤΑΙ κατάσταση 115 τ.μ. κατάλληλο για οιαδήποτε χρήση στην οδό Πηλίου 8 (Πόρος). Πληρωφ. τηλέφ. 288751. (E344) 1-5

ΕΝΟΙΚΙΑΖΕΤΑΙ χώρος 140 τετρ. περίπου, επί της 25 Αυγούστου δια επαγγελματιών Γραφεία, φωτοτυπία κλπ. Πληρωφ. ώρες 6—8 τηλ. 285982. (E384) 1-5

ΕΝΟΙΚΙΑΖΕΤΑΙ διαμέρισμα 5 κυρίων δωματίων στο κέντρο της πόλης. Πληρωφ. τηλ. 241771. (E328) 1-5

ΕΝΟΙΚΙΑΖΕΤΑΙ καλοδιατηρημένα (αντ)α. Προλόμενα. 50.000—100.000 προκαταβολή και 12 δόσεις. Εμμ. Λογιστική Παπανδρέου 43 τηλ. 236454 από ναντι από την ΕΑΠΑ. (E332) 1-15

ΕΝΟΙΚΙΑΖΕΤΑΙ οικία 4 δωματίων με οικόπεδο 199 τ.μ. στις Πατέρες. Τηλεφωνία. Τηλ. 012914540 απογευματινές ώρες και 2912992. (E330) 1-3

ΕΝΟΙΚΙΑΖΕΤΑΙ 3άρι μισοτελειωμένο με ενοικίου όρους στο κέντρο της πόλης. Τηλ. τα απογεύματα (μετά τις 3) 236172. Μεσίτες αποκλείονται. (E388) 1-6

Ο ΟΦΗ εκτός με τον ΠΑΟΚ

ΣΤΗ Τούμπα με αντίπαλο τον ΠΑΟΚ αγωνίζεται σήμερα ο ΟΦΗ, για το πρωτάθλημα Α' Εθνικής. ΣΤΟ δύσκολο αυτό αγώνα του το Ηρακλειώτικο συγκρότημα...

Ο Ηρόδοτος στοχεύει σε μεγάλη νίκη επί του Θριάμβου

ΣΕ μεγάλη νίκη στοχεύει σήμερα ο Ηρόδοτος επί του Θριάμβου, στο γήπεδο της Αλικαρνασσού. ΟΙ γηπεδοφίλοι είναι αρκετά ανεβασμένοι και φιλοδοξούν να προσφέρουν ένα καλό θέαμα στους φιλάθλους που θα βρεθούν στο γήπεδο.

Ηλεκτρίζει το μεγάλο ντέρμπυ Έργοτέλη-ΠΟΑ

ΗΛΕΚΤΡΙΖΕΙ τους φιλάθλους το Ηρακλειώτικο ντέρμπυ της Εθνικής Ερασιτεχνικής Κατηγορίας, μεταξύ Έργοτέλη-ΠΟΑ, που θα διεξαχθεί σήμερα στις 3.30 μ.μ. στο γήπεδο του πρώτου. ΠΡΟΚΕΙΤΑΙ για ένα ντέρμπυ από αυτά που μένουν στη μνήμη των φιλάθλων.

ΕΓΟΗ-Άργοναυτής 11 π.μ.

ΣΤΙΣ 11 το πρωί σήμερα στο γήπεδο του Αταλάνειου, ο ΕΓΟΗ η αναμετρήσει με τον Άργοναυτή για το πρωτάθλημα Εθνικής Ερασιτεχνικής Κατηγορίας. ΑΠΟΦΑΣΙΣΜΕΝΟΣ να κείνη την πρώτη νίκη του στο πρωτάθλημα είναι ο ΕΓΟΗ, για να ξεφορτωθεί από τις επικίνδυνες θέσεις της βαθμολογίας.

Το τοπικό πρωτάθλημα

ΣΤΑ πλαίσια του τοπικού πρωταθλήματος Α' Κατηγορίας θα διεξαχθούν σήμερα οι παρακάτω συναντήσεις: Κυριακή — Ηρακλής γήπεδο Αργαυτών, ώρα 10.30 π.μ. διαίτητής ο κ. Λαγουδάκης. ΠΑΝΟΜ — ΠΟΑΑ γήπεδο Μαλίων, ώρα 4 μ.μ. διαίτητής ο κ. Τζιράκης. Μερθρών — Κόρακας γήπεδο Καλέο, ώρα 4 μ.μ. διαίτητής ο κ. Κωνιωτάκης.

Μικρά άλλα ενδιαφέροντα

ΓΙΑ το πρωτάθλημα μπέσκετ Παιδών και Εφήβων θα γίνει σήμερα η συνάντηση Εργυτέλη-Ηράκλειο. Το Παιδικό θα αρχίσει στις 6 μ.μ. με διαίτητες τους κ.κ. Ράλλη και Γιαννακούδακη, ενώ το Εφηβικό στις 7.30 μ.μ. με διαίτητες τους κ.κ. Τούλη και Μ. Χαλάκη δάκη.

ΣΗΜΕΡΑ ΚΥΡΙΑΚΗ 3.30 μ.μ. ΗΡΟΔΟΤΟΣ — ΘΡΙΑΜΒΟΣ Ο ΗΡΟΔΟΤΟΣ ΣΑΣ ΚΑΛΕΙ να συμπαρασταθείτε με την παρουσία σας στον ανοδικό του δρόμο.

ΠΑ. ΛΕ. ΦΙ. ΠΑΝΑΘΗΝΑΪΚΟΥ ΠΡΟΣΚΛΗΣΗ Καλούνται οι Φίλοι του ΠΑΝΑΘΗΝΑΪΚΟΥ όπως προσέρχονται στα Γραφεία της Λέσχης, Πλατεία Ελευθερίας 13, Σας όμορφος, προς ενημέρωση και εγγραφή καθημερινών 5-9 μ.μ.

ΚΗΔΕΙΑ Την αγαπημένη μας σύζυγο, μητέρα, κόρη και αδελφή ΕΙΡΗΝΗ ΧΟΧΛΙΑΔΑΚΗ Ετών 53 θανούσα κηδεύεται σήμερα Κυριακή εκ του Ιερού ναού Αγ. Νικολάου Άνω Αργαυτών, ώρα 3 μ.μ. Και παρακαλούμε τους συγγενείς και φίλους όπως συνοδεύσουν την εκφορά των λειψάνων της.

ΓΙΑ ΤΗΝ ΕΓΚΑΤΑΣΤΑΣΗ ΤΩΝ ΠΥΡΑΓΩΝ "Έγινε Έλληνική παρέμβαση στη διάσκεψη βουλευτών χωρών ΝΑΤΟ ΖΗΤΗΘΗΚΕ ΚΑΙ ΠΑΛΙ ΕΞΑΜΗΝΗ ΑΝΑΒΟΛΗ

ΧΑΓΗ 8 (ΑΠΕ)— Έληξαν οι εργασίες της διακοινοβουλευτικής διάσκεψης του ΝΑΤΟ στην Χάγη. Στην ουσία της που έγινε χτες το πρωί στην ολομέλεια της διάσκεψης για τα πυρηνικά όπλα μέσω Βελγικού. Μετά την ομιλία του Αμερικανού διαπραγματευτή για τα όπλα κ. Νιτζε ο οποίος τόνισε την ανάγκη εγκατάστασης των νέων πυραύλων στην Ευρώπη σύμφωνα με την διπλή απόφαση του ΝΑΤΟ το 1979 και εξέφρασε την άποψη ότι δεν περιμένει μια γρήγορη συμφωνία, έκαναν και οι Έλληνες Βουλευτές κ. Ζερβός και Κουτσίκας παρεμβάσεις.

Τελειώνοντας επισήμανε ότι η Ελληνική κυβέρνηση ελπίζει να επικρατήσει σοβαρότητα και λήθη στην καμπίνα στην οποία διαπραγματεύονται της Γενεύης για να επιτευχθεί μια πρόοδος. Ο κ. Κουτσίκας αφού ανέφερε τα τεράστια ποσά που απαιτούνται για να τα όπλα προτείνει την αναβολή της εγκατάστασης των νέων πυραύλων και τόνισε ότι η Ελλάδα θα καταβάλει προσπάθειες για αποπυρηνικοποίηση των Βαλκανίων.

ΟΙ ΗΝ. ΠΟΛΙΤΕΙΕΣ ΥΠΟΘΑΛΠΟΥΝ ΤΟΝ ΠΟΛΕΜΟ ΚΑΤΑ ΤΗΣ ΝΙΚΑΡΑΓΟΥΑ

ΜΑΝΑΓΚΟΥΑ 8 (ΑΠΕ ΓΑΛ. ΠΡΑΚΤ.)— Ο ηγέτης της Νικαράγουα Ντανιέλ Ορτεγκα κτηγόρησε τις ΗΠΑ ότι υποθάλπουν τις στρατιωτικές ενέργειες στα νότια σύνορα της χώρας του για να προκαλέσουν μια πολεμική αναμέτρηση μεταξύ της Κόστα Ρίκα και της Νικαράγουας.

Ο ΓΙΟΥΡΙ ΑΝΤΡΟΠΦ ΘΑ ΕΠΙΣΚΕΦΘΕΙ ΤΗ ΣΟΦΙΑ

ΜΟΣΧΑ 8 (ΑΠΕ ΓΑΛ. ΠΡΑΚΤ.)— Ο ηγέτης της Σοβ. Ένωσης, Γιούρι Αντρόποφ, θα πραγματοποιήσει επίσημη επίσκεψη στην Βουλγαρία πριν το τέλος του μήνα Οκτωβρίου, έγινε γνωστό σήμερα, από ανατολικοευρωπαϊκή πηγή στην Μόσχα.

Η ΠΡΩΤΟΒΟΥΛΙΑ ΓΚΟΥΕΓΙΑΡ

Συμφωνία με τον Ορτεγκα μια νέα επίθεση εναντίον του σοσιαλιστικού κράτους της Πενας Μπλάκας, που εξαπολύθηκε από το έδαφος της Κόστα Ρίκας.

ΑΝΑΚΟΙΝΩΣΗ Η ΕΝΩΣΗ ΠΕΖΩΝ

Μεταχιρουργικά ελαστικότητα μη γυναικεία, κλασικού τύπου (πιστήθια κλπ), που έχει εγκαταστήσει στο χειρουργείο της στο χωριό Αλάγνη. Τα μηχανήματα είναι σε καλή κατάσταση και λειτουργούν όλα.

ΑΡΙΣΤΟΤΕΛΕΙΟ ΠΑΝΕΠΙΣΤΗΜΙΟ ΘΕΣΣΑΛΟΝΙΚΗΣ

Το Φιλοσοφικό Τμήμα της Φιλοσοφικής Σχολής του Αριστοτελείου Πανεπιστημίου Θεσσαλονίκης στη συνεδρία του αρ.β. 8/19-5-83 αποφάσισε την προκήρυξη για την πλήρωση των ακαδημάτων οκτώ (8) θέσεων Επικουρών καθηγητών σύμφωνα με τις διατάξεις των άρθρων 31 παρ. 6 και 7α και 15 παρ. 1 του Ν. 1268/82.

ΠΡΟΚΗΡΥΞΗ

Για την πλήρωση δύο (2) θέσεων Διδακτικού Ερευνητικού Προσωπικού του Τμήματος Δασολογίας και Φυσικού Περιβάλλοντος του Αριστοτελείου Πανεπιστημίου Θεσσαλονίκης. ΑΡΙΣΤΟΤΕΛΕΙΟ ΠΑΝΕΠΙΣΤΗΜΙΟ ΘΕΣΣΑΛΟΝΙΚΗΣ ΣΧΟΛΗ ΓΕΩΤΕΧΝΙΚΩΝ ΕΠΙΣΤΗΜΩΝ ΤΜΗΜΑ ΔΑΣΟΛΟΓΙΑΣ ΚΑΙ ΦΥΣΙΚΟΥ ΠΕΡΙΒΑΛΛΟΝΤΟΣ

ΠΡΟΚΗΡΥΞΗ

Για την πλήρωση οκτώ (8) θέσεων Διδακτικού Ερευνητικού Προσωπικού του Φιλοσοφικού τμήματος της Φιλοσοφικής Σχολής του Αριστοτελείου Πανεπιστημίου Θεσσαλονίκης.

ΠΡΟΚΗΡΥΞΗ

Για την πλήρωση δύο (2) θέσεων Διδακτικού Ερευνητικού Προσωπικού του Τμήματος Δασολογίας και Φυσικού Περιβάλλοντος του Αριστοτελείου Πανεπιστημίου Θεσσαλονίκης.

ΑΡΙΣΤΟΤΕΛΕΙΟ ΠΑΝΕΠΙΣΤΗΜΙΟ ΘΕΣΣΑΛΟΝΙΚΗΣ

Το Φιλοσοφικό Τμήμα της Φιλοσοφικής Σχολής του Αριστοτελείου Πανεπιστημίου Θεσσαλονίκης στη συνεδρία του αρ.β. 8/19-5-83 αποφάσισε την προκήρυξη για την πλήρωση των ακαδημάτων οκτώ (8) θέσεων Επικουρών καθηγητών σύμφωνα με τις διατάξεις των άρθρων 31 παρ. 6 και 7α και 15 παρ. 1 του Ν. 1268/82.

ΠΡΟΚΗΡΥΞΗ

Για την πλήρωση δύο (2) θέσεων Διδακτικού Ερευνητικού Προσωπικού του Τμήματος Δασολογίας και Φυσικού Περιβάλλοντος του Αριστοτελείου Πανεπιστημίου Θεσσαλονίκης.

ΑΡΙΣΤΟΤΕΛΕΙΟ ΠΑΝΕΠΙΣΤΗΜΙΟ ΘΕΣΣΑΛΟΝΙΚΗΣ

Το Φιλοσοφικό Τμήμα της Φιλοσοφικής Σχολής του Αριστοτελείου Πανεπιστημίου Θεσσαλονίκης στη συνεδρία του αρ.β. 8/19-5-83 αποφάσισε την προκήρυξη για την πλήρωση των ακαδημάτων οκτώ (8) θέσεων Επικουρών καθηγητών σύμφωνα με τις διατάξεις των άρθρων 31 παρ. 6 και 7α και 15 παρ. 1 του Ν. 1268/82.

ΠΡΟΚΗΡΥΞΗ

Για την πλήρωση δύο (2) θέσεων Διδακτικού Ερευνητικού Προσωπικού του Τμήματος Δασολογίας και Φυσικού Περιβάλλοντος του Αριστοτελείου Πανεπιστημίου Θεσσαλονίκης.

ΗΜΕΡΙΔΑ στο ξενοδοχείο «Ανθούσα» πραγματοποιήσε πριν μερικές μέρες ο Συνδέσμος Προστασίας Περιβάλλοντος Νομού Ηρακλείου. Αντικείμενο της Ημερίδας ήταν ο προγραμματισμός των δραστηριοτήτων του ΣΠΕΝΝΗ για το '83-'84 με την συγκρότηση Ομάδων Εργασίας. Οι παραπάνω ομάδες εντάσσονται στις επιτροπές του ΣΠΕΝΝΗ και είναι: 1) Διάσωσης, ανάθεσης, ένταξης πολιτιστικής κληρονομιάς — Πολιτιστικές δραστηριότητες. 2) Οικονομικού. 3) Δημοσίων Σχέσεων. 4) Λογικής Ενημέρωσης. 5) Στερεών αποβλήτων (συγκέντρωση σε επίπεδο νομού και ανακύκλωση). 6) Πηγών Ρύπανσης (αστική, Βιομηχανική, γεωργική/κτηνοτροφική). 7) Έκδοσης Περιοδικού. 8) Συνομιλικών Συμβουλίων και Πελοδοδικών Επιτροπών Γειτονίας (μελέτη νομικού πλαισίου, δραστηριοποίηση για την εφαρμογή του νομού). 9) Εβδομάδα Περιβάλλοντος στα Σχολεία. 10) Φυσικού Περιβάλλοντος. Οι ομάδες αυτές στελεχώθηκαν με απόφαση του Δ.Σ. από μέλη του ΣΠΕΝΝΗ. Η στελέχωση αφορά στον αρχικό πυρήνα που θα επεξεργαστεί το αντικείμενο του, προκειμένου να κάνει εισήγηση σχετική σε ολομέλεια του Συνδέσμου, οπότε οι ομάδες θα διεκδικούν θέσεις με συμμετοχή και άλλων μελών.

ΣΤΗΝ τρίτη έκθεση της τρίτης περιόδου από την ίδρυση της περνά από αύριο η Αίθουσα Τέχνης Ηρακλείου. Παρουσιάζει συγκεκμημένα, τον Μίνου Μυλωνά, ένα καλλιτεχνικό γινώστω στο Ηρακλειώτικο φιλότεχνο κοινό. Γνωστό, όχι μόνο γιατί είναι Ηρακλειώτης — γεννηθείς το 1936 στην Αλικαρνασσό — αλλά και γιατί δουλεύει του έχει ζανταρομυσαστεί το '77 και το '78 την πόλη μας από την γκαλερί Σταυρακάκη. Σε τούτη την έκθεση, ο Μίνος



Μυλωνάς, θα παρουσιάσει εντελώς νέα δουλειά του. Μια δουλειά, για την οποία η ΑΙ.ΤΕ. σημειώνει: «Δίδει ένα σαφές κι ολοκληρωμένο «κείμενο» των σύγχρονων τάσεων και αντιλήψεων που επικρατούν σήμερα στον Νέο Κόσμο. Γερό σχέδιο, φίνες τονικές χρωματικές διαβαθμίσεις, και μια κριτική διάθεση γεμάτη λεπτή ειρωνεία, της σημερινής πραγματικότητας, χαρακτηριστικό της τωρινής εργασία — κατά την γνώμη μας ολοκληρωτικά ανανεμένη μα πάντα γερή και γεμάτη συνέπεια — του Μίνου Μυλωνά».

ΤΗΝ ΙΔΡΥΣΗ Σχολής Κοινωνικών Επιστημών στο Πανεπιστήμιο Κρήτης αποφάσισε (σε εισήγηση στην Κυβέρνηση) το Εθνικό Συμβούλιο Ανάπτυξης Παιδείας στην προχθεσινή (τρίτη) συνεδρίαση της ολομέλειάς του. Η Σχολή αυτή θα περιλαμβάνει τέσσερα τμήματα: ψυχολογίας, κοινωνιολογίας, πολιτικών και οικονομικών επιστημών.

ΠΑΡΑΒΙΑΣΤΗΚΕ ΚΑΙ ΧΘΕΣ Η ΕΚΧΕΙΡΙΑ ΣΤΟΝ ΛΙΒΑΝΟ

ΒΗΡΥΤΟΣ 8 (ΑΠΕ — Γαλλ. Πρακτ.) — Αντίπαλες ένοπλες οργανώσεις αντιλήφθηκαν πάλι σήμερα το πρωί πυρά πυροβολικού και αυτομάτων όπλων στην ορεινή περιοχή όπου ο πληθυσμός φοβάται την επανάληψη του δράματος που διαδραματίστηκε τον περασμένο μήνα στην περιοχή του Σουφ. Τα πυρά που αντηλλάγησαν με ταύτη των χριστιανικών ακροδεξιών «Λιβανέζων δυνάμεων» και του «Ισλαμικού σοσιαλιστικού κόμματος του Δρούζου Ουάιλντ Τζουμπλάντ, άρχισαν σήμερα το πρωί τα χαράματα και έπληξαν τεσσάρους τοποθεσίες σύμφωνα με πληροφορίες που προέρχονται και από τις δύο παρτάδες. Η ορεινή περιοχή του Ικλίου Αλ Χαρούμπ, περικλείεται μεταξύ του Σουφ και των προσημειωμένων Ισραηλινών θέσεων στον ποταμό Ακούλι και κατοικείται κυρίως από μουσουλμανόσους συνάντες. Λόγω του κινδύνου που αντιμετωπίζει η περιοχή αυτή ο πληθυσμός αρχίζει να ζητάει την αποχώρηση των «Λιβανέζων δυνάμεων». Μια από τις κυριότερες προοπτικότητες των Λιβανέζων Σουφ

ΚΕΝΤΡΟ ΑΝΟΙΚΤΗΣ ΠΡΟΣΤΑΣΙΑΣ ΗΛΙΚΩΜΕΝΩΝ ΔΗΜΟΥ ΑΝΩΓΕΙΩΝ

Το Κέντρο Ανοικτής Προστασίας Ηλικιωμένων του Δήμου Ανωγειών προκηρύσσει την πλήρωση μιας (1) θέσης φασίκοφερμένου — τριών για τις ανάγκες του. Η πλήρωση της θέσεως θα γίνει με επιλογή και οι ενδιαφερόμενοι μπορούν να υποβάλουν αίτηση πρόσληψης στο ΚΑΠΗ του Δήμου Ανωγειών από τις 10.00 π.μ. της 31 Οκτωβρίου 1983. Απαραίτητα προσόντα των ενδιαφερομένων είναι η κατοχή παζιού Σχολής Φυσικού Θεραπευτών και άδεια άσκησης επαγγέλματος. Η αίτηση επίσης πρέπει να συνοδεύεται από βιογραφικό σημείωμα και τυχόν προληπτική.

ΡΩΣΟΣ ΣΤΡΑΤΗΓΟΣ ΑΠΕΡΑΞΕΣ ΑΠΟ ΤΗΝ ΣΣΔ

ΑΓΚΥΡΑ 8 (ΑΠΕ)— Ο Ρώσος στρατηγός που διέφυγε στη Τουρκία πριν από μερικές μέρες, βρίσκεται ήδη στις ΗΠΑ δόλωσαν Αμερικανικό κώκλει στο ΑΠΕ. Ο Ρώσος στρατηγός ο οποίος διέσχισε τα σύνορα περπατώντας και ζήτησε πολιτικό άσυλο από τους αμερικανούς μόλις παραδόθηκε στις Τουρκικές αρχές, έμεινε μια νύκτα μόνο στο ξενοδοχείο «Μερχατσα» στην περιοχή Κουσκουμ Εσάτ της Αγκυρας πριν φυγαδευτεί από τους αμερικανούς στις Ηνωμένες Πολιτείες.

ΚΗΔΕΙΑ

Την αγαπημένη μας μητέρα, αδελφή, γιαγιά και θεία Ευανθία Χατζηθεοδώρου η Θεοδώρου Ετών 71 θανούσα κηδεύεται σήμερα Κυριακή ώρα 11 π.μ. εκ της οικίας μας Κισαύου 5. Η κηδεύση θα κελουθιά θα γίνει στον Ι.Ν. Αγ. Τριτάδος. Και παρακαλούμε τους συγγενείς και φίλους όπως συνοδεύσουν την εκφορά της. Τα τέκνα: Μαρία και Μανόλης Γαλακιά, Ιωάννης και Ευαγγελία Θεοδώρου, Γεώργιος και Ευσεβία Θεοδώρου. Οι αδελφοί — οι εγγονοί — οι ανήψιοι — οι λοιποί συγγενείς.

ΖΕΝΟ ΣΥΝΑΛΛΑΓΜΑ

Table with 3 columns: Name, Amount 1, Amount 2. Includes names like N. Yörkçü, D. Geraniotis, etc.