

Λοιωνισιά
ΜΕΛ ΓΑΜΟΙ

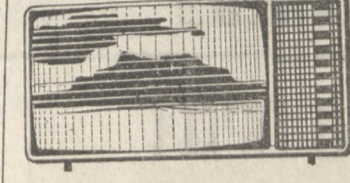
Γνωστοποιείται σύμφωνα με το άρθρο 1369 του Αστικού Κώδικα ότι:

Ο Βασίλειος Σαμανίδης του Προδρόμου και της Ευαγγελίας το γένος Λικαδίτη που γεννήθηκε και κατοικεί στα Στείρωντα και η Ζερβή Πολυδώρα του Ιωάννου και της Ελευθερίας το γένος Καββαλίου που γεννήθηκε στα Ζωνιανά και κατοικεί στο Ηράκλειο πρόκειται να παντρευτούν και ο γάμος θα γίνει στο Ηράκλειο.

ΚΙΝΗΜΑΤΟΓΡΑΦΟΙ

ΑΣΤΟΡΙΑ
Χωρίς ανάσα
ΑΠΟΛΛΩΝ
Τζάκι Τσαντ το όνομά μου είναι καταπέλτης
ΝΕΟΣ ΑΠΟΛΛΩΝ
Οι κυνηγοί της χρυσής κόμπρας
ΚΡΟΝΟΣ
Μάντεψε τί κάνει τα βράδια (το ανοιχτόματις)
ΟΡΦΕΑΣ
Οι εραστές του Αιγαίου
ΔΑΥΜΠΙΑ
Ο ξανθός καταπέλτης
ΣΙΝΕ ΝΤΡΑΤΒΙΝ
Οι εραστές του Αιγαίου

Το Κροστρινό  **Εικόνα τετράχρονο**



Παρασκευή 30 Μαρτίου 1984
ΕΡΤ 1
5.40 Κάντυ, Κάντυ
6.00 Παιδική εκπομπή
6.30 Ειδήσεις
7.15 Μουσικόραμα
8.05 Οι Ντιούκις
9.00 Ειδήσεις
9.35 Πάρκινγκ
10.10 Το πανόραμα του αιώνα
10.45 Κινηματογραφική Λεσχή
12.00 Ειδήσεις
ΕΡΤ 2
5.30 Ειδήσεις
5.45 Το μαγικό φανάρι
5.55 Κινούμενα σχέδια
6.05 Βουβή κωμωδία
6.30 Ιστορικά ντοκουμέντα
7.20 Ελληνική μικρή ταινία
8.00 Σύντομες ειδήσεις
8.50 Αρετριές
8.50 Ορκισθείτε παρακαλώ
9.30 Ειδήσεις
10.00 Η γυναίκα στη μονόπρακτη κωμωδία
10.50 Αστυνομικό τμήμα
11.50 Μουσικό διάλειμμα
12.00 Ειδήσεις

Κινηματογράφος
Τι έργο θα διαλέξετε

● ΚΑΛΕΣ στο είδος τους είναι οι ταινίες που προβάλονται στο δεύτερο μέρος της εβδομάδας αυτής. Ακόμη έχουμε την ταινία της κινηματογραφικής λέσχης που θα προβληθεί απόψε στις 10 στο Ολύμπια.

● **«ΧΩΡΙΣ ΑΝΑΣΑ»**
Περιπέτεια έγχρωμη αμερικ. παραγωγής
ΑΝΕΚΑΘΕΝ η συνέχεια μιας ταινίας οδηγούσε στο γόρσιμα άλλων, με βάση την ίδια δομή μασημένη συνταγή. Ακόμη σιχνά έχουμε το φαινόμενο γαρι σκεπτός ενός δεύτερου ή τρίτου και πέταρο φιλμ «καπέλτης» του επιταχυνόμενου πρώτου, μέσα στα με τον ίδιο τίτλο. Τέλος έχουμε και την περίπτωση του «ρημάτος» (του ξαναγυρισματος) της ίδιας ιστορίας με άλλους πρωταγωνιστές σε μια ή και περισσότερες καινούργιες εκδόσεις. Προϊόν αυτής της τελευταίας τάσης είναι και το «Χωρίς ανάσα» που αποτελεί ρημάτικ της μεγάλης επιτυχίας του Γκόντάρ.

και περιορισμένο διάλογο στην οποία πρωταγωνιστούν οι Ντσίβιτς Γουόρτς, Τζον Στάνερ, (ΝΕΟΣ ΑΠΟΛΛΩΝ)
★
«ΜΠΟΥΦΑΛΟ ΜΠΛ»
Περιπέτεια έγχρωμη αμερικ. παραγωγής
Η ΑΠΟΜΥΘΟΠΟΙΗΣΗ του μεγάλου ήρωα και των Αμερικανών «εξολοθρευτή των Ινδιάνων Γουίλιαμ Κότο (Μπούφαλο Μπιού) που εξαρριώνεται την «δόξα του» δημιουργώντας ένα μακρόβιο «ρεαλιστικό τσίρκο» που το ονομάζει «Άγρια Δύση» και το οποίο αναπαριστάει μάχες με πραγματικούς Ινδιάνους (που οι θύσαντοι μετά την τελική ήττα τους προσπαθούν να επιβιώσουν όπως-όπως ασημει δουλεύοντας και στο τσίρκο του εξολοθρευτή τους. Η ταινία έχει τιμηθεί με τη Χρυσή Άρκτο στο φεστιβάλ του Βερολίνου.
(ΚΙΝ. ΛΕΣΧΗ)

ΔΡΕΑΙ

Το Δ.Σ. και η Εξελεγκτική Επιτροπή του Πολιτιστικού Συλλόγου Νέου Σταδίου Θεσσαλονίκης με ποσό των 2500 δρχ. αντι στεφάνου εις μνήμη του Μ. Χ. ΧΟΥΜΕΡΙΑΝΟΥ μέλους και διορητή του Συλλόγου, προς το Ταμείο, αλληλοβοηθίας του αυτού Συλλόγου.

Ο Εμμ. και Αθ. Χρονιέρης καταθέτει στο ποσό των 2000 δρχ. αντι στεφάνου εις μνήμη του Μζ. Χουμριανού για το Ταμείο Αλληλοβοηθίας του Πολιτιστικού Συλλόγου Νέου Σταδίου Θεσσαλονίκης.

ΦΑΡΜΑΚΕΙΑ

Ανοικτά από το 24ωρο
Τεχνική Γεωργ. αδ. Ίδης Κανακάρης Χαρ. Α. Καλοκαυρνίου

Ανοικτά από 08.00—22.00
Λαγυβαρδίου Μ. Α. Δημοκρατίας παραπλ. Κριτζά

Ανοικτά από 08.00—20.00
Μουσουλίου Λιάνα Πλ. Αγ. Αικατερίνης

Τσαπάκη Χρ. Πλ. Κορνάρου Δημητριάδης και διασυντακτού ούσες κλινικές ΙΚΑ.

Ασκληπιείο (Παθ)κά
Αγ. Γεώργιος Χειρ)κά
Ιπποκράτειο (Ορθ)κά
Αγ. Γεώργιος Κυρ)κά
Αγ. Γεώργιος Ουρ)κά
Αγ. Χαράλαμπος Νευρ)κά
Μαρκάκη (Ορθ)κά

ΡΑΔΙΟΦΩΝΟ
ΕΡΤ 2 — Ρ)Σ ΗΡΑΚΛΕΙΟΥ
Παρασκευή 30-3-84
07.15 Καλημέρα με τραγουδία
08.15 Ειδήσεις απ' όλη την Κρήτη
08.30 Ματίες στον τοπικό τύπο
08.40 Χρήσιμος οδηγός για την Κρήτη
08.45 Ίσως σας ενδιαφέρουν
10.30 Κρητικά και λαϊκά τραγουδία
11.05 Κρητικά θέματα
11.30 Λαϊκά τραγουδία
12.00 Ειδήσεις
12.10 Συζητώντας μαζί σας
1.05 Ματίες στον Κρητικό Τύπο
13.15 Ίσως σας ενδιαφέρουν
13.35 Κρητικά και λαϊκά τραγουδία
15.30 Ο κοινωνικός μας κόσμος
16.00 Απογευματινό περιοδικό

«ΟΙ ΚΥΝΗΓΟΙ ΤΗΣ ΧΡΥΣΗΣ ΚΟΜΠΡΑΣ»
Περιπέτεια έγχρωμη αμερικ. παραγωγής
ΠΡΟΣΕΓΜΕΝΗ ταινία σε συνεχή δράση, πολλά απρόοπτα

Ο Γιάτρος
κ. ΜΙΧΑΛΗΣ ΜΠΟΥΚΗΣ
Δέχεται στο Ιατρείο του στην Αθήνα, στην οδό Δημ. Σούτσου 19 (Πλατ. Μαβίλη). Τηλ. 6422000.

ΕΥΑΓΓΕΛΟΣ Ι. ΣΕΓΡΕΔΑΚΗΣ
Οδοντίατρος

Δέχεται καθημερινώς από 9—1 π.μ. και από 5—8—30 εκτός Σαββάτου εις το Ιατρείον του Γιαννιτών 3 (α' όροφος), Βαλιό Τζαμί.

ΠΡΑΧΤΡΙΑ ΒΕΝΖΙΝΗΣ
Μαρία Ιερακή Α. 62 Μαρτίνου

Μαρία Καφετζάκη Α. Ικάρου Μεν. Μενουράκη Α. Κνωσού

ΒΟΥΛΑΚΑΝΙΖΑΤΕΡ
Στ. Μπαρκιτάσης Εθν. Αντιστάσης

Μεν. Λεμπιδάκης αδ. Ερμού

ΜΗΝΑΣ
ΗΛΙΑ ΜΑΥΡΟΥΔΗΣ
Παιδίατρος

Έγκαταστάθηκε στο Ηράκλειο, οδός Κατεχάκη και Μονής Οδηγητρίας 14 (Ντεμιτζιδάκη) 2ος όροφος. Δέχεται 8—1 και 5—8 Τηλ. Ιατρείου: 243-400, Οίκου: 221-139

ΕΥΧΑΡΙΣΤΗΡΙΟΝ

Όλους τους συμμετασχόντας στο πένθος μας για τον θάνατο του αγαπημένου μας πατέρα και παππού

ΣΤΕΦΑΝΟΥ ΧΕΛΙΔΩΝΗ
Ιατρού

ευχαριστούμε θερμά. Ιδιαίτερα ευχαριστούμε αυτούς που κατέθεσαν στέφανο και λουλούδια στη σοφό του, τους εκφωνήσαντας επικηδείους λόγους Αρχιεπίσκοπο Κρήτης κ. κ. Τιμόθεο και τον Ιατρό κ. Μανόλη Δετοράκη εκ μέρους του Ιατρικού Συλλόγου, και αυτούς που κατέθεσαν χρηματικά ποσά στη μνήμη του.

Επίσης ευχαριστούμε το προσωπικό της Κλινικής Ασκληπείου, και ιδιαίτερα τους αξίους γιατρούς κ. Μαυροβάρδο, Κορσιδάκη και Μεσσαριτάκη για το συγκινητικό ενδιαφέρον, την υψηλή στάθμη περίθαλψη, την περίποίηση, και κυρίως την ανθρωπιά που δείξαν κατά την νοσηλεία του. Ακόμη ευχαριστούμε όλους εκείνους που μας παραστάθηκαν στις δύσκολες αυτές ώρες.

Οι ευχαριστούντες:
Τα παιδιά του: Μανώλης και Κλειώ Χελιδώνη.
Τα εγγόνια: Στέφανος και Μερσίνη.

Κώστας Μπεσοβιάνης
Ειδικός Παθολόγος

Δέχεται στο Ιατρείο του Πλ. Κορνάρου 35 (Βαλιό Τζαμί) καθημερινά εκτός Σαββάτου και Κυριακής από 8.30—12.00 απόγευμα 5.00—7.30
Τηλ. Ιατρείου 244328
οικίας 234433.
1—10

ΒΑΣΙΛΗΣ ΓΕΩΡΓΙΟΣ
Μαιευτήρας χειρουργός Γυναικολόγος

Δέχεται Κυριλλίου Λουκάρεως 12. Πρωί 8—9.30 π.μ. ραντεβού. Σάββατο 8—12. Απογευμα 5—8, πλην Τετάρτης και Σαββάτου.

Ιατρείο τηλ. 287283
Οικία τηλ. 241184
Για ραντεβού, τηλ. 241-689
Κλινική, τηλ. 284080.
1—25

ΜΝΗΜΟΣΥΝΟ

Τελούμε την Κυριακή 1 Απριλίου και ώρα 8.30 π.μ. στον Ι.Ν. Μεταμορφώσεως Σωτήρος Ρογιάς Μακεδονίας, ετήσιο μνημόσυνο για την ανάπαυση της ψυχής της αγαπής μηνης μας συζύγου, μητέρας και γιαγιάς



ΣΤΥΛΙΑΝΗΣ ΣΥΛΑΜΙΑΝΑΚΗ
και παρακαλούμε τους συγγενείς και φίλους όπως παραστούν.
Ο σύζυγος: Εμμανουήλ Συλαμιανάκης.
Τα παιδιά: Ιωάννης και Αρτέμ. Συλαμιανάκη, Μαρίκα και Χρόνης Παπαδάκης.
Τα εγγόνια, οι λοιποί συγγενείς.

ΜΝΗΜΟΣΥΝΟ

Τελούμε την Κυριακή 1 Απριλίου και ώρα 8.30 π.μ. στον Ι.Ν. Εισοδίων Αμπελοκήπων 40θήμερο μνημόσυνο για την ανάπαυση της ψυχής της αγαπημένης μας μητέρας, αδελφής, γιαγιάς και θείας

ΚΥΡΙΑΚΟΥΛΑΣ ΧΑΤΖΗΓΙΑΝΝΗ
και παρακαλούμε τους τιμωτάς την μνήμη της όπως παραστούν.
Τα παιδιά της: Μαρία και Κων/νος Μασχόνης, Αντώνιος και Αργυρώ Σούρη, Βασίλειος χα Δημ. Κοιλιάδη, Ιωάννης και Αρχοντία Δανδαλή.
Οι αδελφοί: Γεώργιος και Σταματία Καράλη.
Οι εγγόνια, οι ανειψίοι.

ΜΝΗΜΟΣΥΝΟ

Την Κυριακή 1 Απριλίου και ώρα 8.30 π.μ. με την συμπλήρωση 40 ημερών από το θάνατο του αγαπημένου μας συζύγου, πατέρα, παππού, αδελφού και θείου

ΜΑΝΟΛΗ Θ. ΧΑΤΖΗΔΑΚΗ
Τελούμε μνημόσυνο στον Ι.Ν. Αγ. Νικολάου Τυλίσσου και παρακαλούμε τους τιμωτάς την μνήμη του να παραστούν. Η σύζυγος: Βασιλική Χατζηδάκη.
Τα τέκνα: Αντώνης και Τίτκος Δημάκης, Ρένα Δαμασκηνού. Οι αδελφοί: Ευτυχία Ασπράκη, Μαρία Βασιλάκη, Γιάννης και Στασούλα Παπαζογλου, Κυριακή Μαρκάκη. Τα εγγόνια, τα ανήψια, και οι λοιποί συγγενείς.

ΜΝΗΜΟΣΥΝΟ

Το Σάββατο 31 Μαρτίου 1984 στις 8.00 το πρωί με την συμπλήρωση ενός χρόνου από το θάνατο της αγαπημένης μας συζύγου, μητέρας και γιαγιάς



ΕΙΡΗΝΗΣ ΕΠΑΝΩΜΕΡΙΤΑΚΗ
Προσκυνητριάς

Τελούμε μνημόσυνο στην εκκλησία του Αγ. Κων/νου (Νεκροταφείο). Καλούμε συγγενείς και φίλους να παραστούν.
Ο σύζυγος: Ιωάννης Επανωμεριτάκης.
Τα παιδιά: Κώστας και Αθηνά Επανωμεριτάκη, Μιχαήλ και Αικατερίνη Επανωμεριτάκη.
Τα εγγόνια
Οι λοιποί συγγενείς.

ΜΝΗΜΟΣΥΝΟ

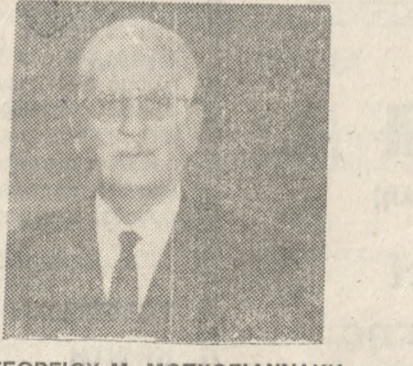
Τελούμε την Κυριακή 1 Απριλίου 1984 και ώρα 8.30 π.μ. στον Ι.Ν. Αγ. Κων/νου (Νεκροταφείο) ετήσιο μνημόσυνο υπέρ αναπαύσεως της ψυχής της πολυαγαπημένης μας συζύγου, μητέρας, κόρης και αδελφής



ΜΑΡΙΑΣ ΖΑΧ. ΜΠΕΛΑΝΤΑΚΗ
και παρακαλούμε τους τιμωτάς την μνήμη της όπως παραστούν.
Ο σύζυγος: Ζαχαρίας Μπελαντάκης.
Τα παιδιά: Ερωφίλη και Γιώργος.
Οι γονείς: Χριστόφορος Παπαδημητράκης, Γεώργιος και Ερωφίλη Μπελαντάκη.
Τα αδελφια, οι λοιποί συγγενείς.
Σημ.: Καφές θα προσφερθεί στο Ζαχ)στέιο ΚΡΙΤΖΑ.

ΜΝΗΜΟΣΥΝΟ

Το Σάββατο 31 Μαρτίου και ώρα 8.30 π.μ. Τελούμε στον Ι.Ν. Αγ. Κων/νου (Νεκροταφείο) ετήσιο μνημόσυνο για την ανάπαυση της ψυχής του αγαπημένου μας αδελφού και θείου



ΓΕΩΡΓΙΟΥ Μ. ΜΟΣΧΟΓΙΑΝΝΑΚΗ
και παρακαλούμε τους συγγενείς και φίλους να τιμήσουν μαζί μας την μνήμη του.
Οι αδελφοί: Πόπη και Νίκος Κοκορέλιας, Δημ. και Ηρώ Ανδρεάδης.
Οι ανειψίοι.

ΜΝΗΜΟΣΥΝΟ

Τελούμε την Κυριακή 1-4-84 και ώρα 8.30 π.μ. εις τον Ι.Ν. Αγ. Κων/νου (Νεκροταφείο) 40θήμερο Αρχιερατικό μνημόσυνο υπέρ αναπαύσεως της ψυχής του αγαπημένου μας συζύγου, πατέρα, υιού, αδελφού και θείου



ΚΟΣΜΑ ΔΕΣΙΠΡΗ
και παρακαλούμε συγγενείς και φίλους όπως παραστούν.
Η σύζυγος: Δέσποινα Δεσίπρη.
Τα τέκνα: Γιώργος Δεσίπρης, Βάσω Δεσίπρη.
Η μητέρα: Σοφία Σεραφείμ.
Τα αδελφια: Σπύρος και Καίτη Γαρδέλακη, Νίκος και Ρένα Μενεζιδάκη, Σταύρος και Ευαγγελία Τσιμπουκή.
Τα ανήψια, οι λοιποί συγγενείς.
Σημ.: Καφές θα προσφερθεί στην Καφετέρια «VILAGIO».

ΜΝΗΜΟΣΥΝΟ

Τελούμε την Κυριακή 1-4-84 και ώρα 8.30 π.μ. εις τον Ι.Ν. Αγ. Χαλαμπους του χωριού Κρουσώνα, 40θήμερο μνημόσυνο υπέρ αναπαύσεως της ψυχής του αγαπημένου μας συζύγου, υιού, αδελφού και θείου



ΧΑΡΑΛΑΜΠΟΥΣ ΜΑΚΑΤΟΥΝΑΚΗ
και παρακαλούμε συγγενείς και φίλους όπως παραστούν.
Η σύζυγος: Νίκη.
Η μητέρα: Ουρανία Μακατουνάκη.
Οι αδελφοί: Μιχαήλ και Φωφώ Μακατουνάκη, Εμμανουήλ και Κατίνα Μακατουνάκη, Γεωργία και Γεώργιος Πελεκάνης, Άννα και Μιχαήλ Λαμπράκη, Μαρία και Ευριπίδης Γωνανάκης.
Οι ανήψια, οι λοιποί συγγενείς.

ΜΝΗΜΟΣΥΝΟ

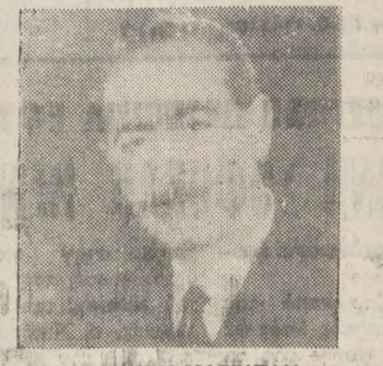
Τελούμε την Κυριακή 1-4-84 και ώρα 8.30 π.μ. εις τον Ι.Ν. Αγ. Γεωργίου Πόρου 40θήμερο μνημόσυνο υπέρ αναπαύσεως της ψυχής του αγαπημένου μας συζύγου και αδελφού



ΖΑΧΑΡΙΑ ΚΡΙΤΣΤΑΚΗ
και παρακαλούμε συγγενείς και φίλους όπως παραστούν.
Η σύζυγος: Μαρία.
Τα αδελφια: Μίρων και Σκευούλα Κριτσωτάκη, Αντώνης και Μαρία Κριτσωτάκη, Αγγελία και Μιχαήλ Τζουβανάκης, Αλίκη και Γιάννης Χατζάκης, Γιάννης και Καίτη Μπορμπαντυλάκη, Ιωάννης και Ειρήνη Οικονομάκη, Σοφία Οικονομάκη
Οι λοιποί συγγενείς.

ΜΝΗΜΟΣΥΝΟ

Τελούμε το Σάββατο 31 Μαρτίου και ώρα 8 π.μ. στον Ι.Ν. Αγ. Κων/νου (Νεκροταφείο) 40θήμερο μνημόσυνο για την ανάπαυση της ψυχής του αγαπημένου μας συζύγου, πατέρα, αδελφού και θείου

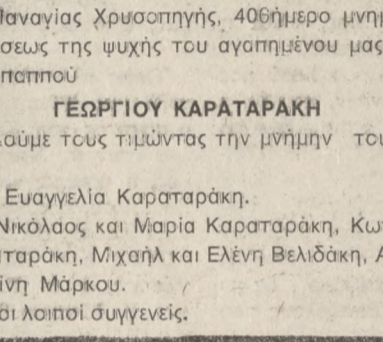


ΙΩΑΝΝΟΥ ΜΑΓΡΙΠΛΗ
Καφετζιάς

και παρακαλούμε τους συγγενείς και φίλους όπως παραστούν.
Η σύζυγος: Αργυρώ Μαγριπλή.
Τα παιδιά: Γεώργιος και Αθανασία Μαγριπλή, Νικήτας και Βασίλειος Μαγριπλή, Βασίλειος και Ευανθία Μαγριπλή.
Η αδελφή: Μαρία Μιχαλίτση.
Οι εγγόνια — οι ανειψίοι.

ΜΝΗΜΟΣΥΝΟ

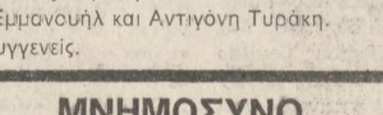
Τελούμε την Κυριακή 1 Απριλίου και ώρα 8.30 π.μ. στον Ι.Ν. Παναγίας Σταυρακίων 40θήμερο μνημόσυνο υπέρ αναπαύσεως της ψυχής της αγαπημένης μας μητέρας, αδελφής και θείας



ΠΕΛΑΓΙΑΣ ΜΑΚΡΥΔΑΚΗ
και παρακαλούμε τους τιμωτάς την μνήμη της όπως παραστούν.
Τα παιδιά: Κώστας και Μαρίκα Κλαυδιανός, Κώστας και Λέλα Μαργαρίτη.
Τα αδελφια, και οι λοιποί συγγενείς.

ΜΝΗΜΟΣΥΝΟ

Τελούμε την Κυριακή 1 Απριλίου και ώρα 9 π.μ. μνημόσυνο στον Ι.Ν. Αγ. Τίτου για την ανάπαυση της ψυχής του αγαπημένου μας συζύγου, πατέρα, αδελφού και παππού



ΜΙΧΑΗΛ ΦΑΛΤΑΚΗ
με την ευκαιρία της συμπλήρωσεως 6 μηνών από το θάνατό του.
Η σύζυγος: Σκευή Φαλτάκη.
Τα παιδιά: Ευάγγελος και Ελευθερία Φαλτάκη, Νίκος και Σταυρούλα Φαλτάκη, Ελενη και Λεωνίδα Δομανάκης.
Τα αδελφια, τα εγγόνια.
Σημ.: Ο καφές θα προσφερθεί στο «Κνωσός».

ΜΝΗΜΟΣΥΝΟ

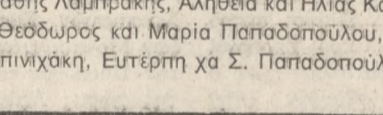
Το Σάββατο 31 Μαρτίου 1984 στις 8.30 το πρωί με την συμπλήρωση 40 ημερών από το θάνατο του αγαπημένου μας αδελφού



ΘΕΟΔΩΡΟΥ Σ. ΣΤΕΦΑΝΙΔΗ
Τελούμε μνημόσυνο στην εκκλησία του Αγ. Κων/νου (Νεκροταφείο). Καλούμε συγγενείς και φίλους να παραστούν.
Τα αδελφια: Αλέκος και Μαίρη Γαλενιανού, Γεώργιος και Βιβiana Στεφανιδη, Παναγιώτης και Κατίνα Στεφανιδη, Λίδια Γκριδάκη.
Οι λοιποί συγγενείς.

ΜΝΗΜΟΣΥΝΟ

Την Κυριακή 1 Απριλίου 1984 συμπληρώνεται ένας χρόνος από το θάνατο του αγαπημένου μας πατέρα



ΠΑΡΑΣΚΕΥΑ ΠΑΠΑΔΟΠΟΥΛΟΥ
και της αγαπημένης μας θείας
ΕΙΡΗΝΗΣ Ι. ΓΟΡΓΟΡΑΠΤΗ
θα τελέσουμε μνημόσυνο στον Ι.Ν. Αγ. Κων/νου (Νεκροταφείο) ώρα 8.30 και παρακαλούμε συγγενείς και φίλους να παραρευθούν.
Η σύζυγος και αδελφή: Γεωργία Παπαδοπούλου.
Τα παιδιά και ανήψια: Νικόλαος και Μαρίνα Παπαδοπούλου, Πίτσα και Στάθης Λαμπράκης, Αθήνα και Ηλίας Κασσιτάκης
Τα αδελφια: Θεόδωρος και Μαρία Παπαδοπούλου, Κων/νος και Μαρία Μπινηχάκη, Ευτέρπη χα Σ. Παπαδοπούλου.
Τα εγγόνια.

ΜΝΗΜΟΣΥΝΟ

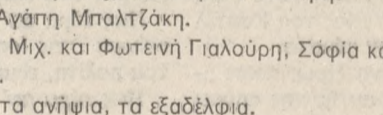
Τελούμε την Κυριακή 1 Απριλίου και ώρα 8.30 π.μ. στον Ι.Ν. Αγ. Κων/νου (Νεκροταφείο) 40θήμερο μνημόσυνο για την ανάπαυση της ψυχής του αγαπημένου μας συζύγου, πατέρα, υιού, αδελφού και θείου



ΕΜΜΑΝΟΥΗΛ ΓΙΑΛΟΥΡΗ
και παρακαλούμε τους τιμωτάς την μνήμη του όπως παραστούν.
Η σύζυγος: Κλειώ Γιαλούρη.
Τα παιδιά: Παναγιώτης και Μαρία Γιαλούρη.
Η μητέρα: Αγάπη Μπαλτζάκη.
Τα αδελφια: Μιχ. και Φωτεινή Γιαλούρη, Σοφία και Ιωάννης Γρηγοράκης.
Τα εγγόνια, τα ανήψια, τα εξαδελφια.
Σημ.: Καφές θα προσφερθεί στο Ζαχ)στέιο ΚΡΙΤΖΑ.

ΜΝΗΜΟΣΥΝΟ

Τελούμε την Κυριακή 1 Απριλίου 1984 και ώρα 8.30 π.μ. στον Ι.Ν. Αγ. Θωμά του χωριού Άγιος Θωμάς, ετήσιο μνημόσυνο υπέρ αναπαύσεως της ψυχής της αγαπημένης μας συζύγου, μητέρας, αδελφής και γιαγιάς



ΜΑΡΙΑΣ ΙΩΑΝ. ΒΑΣΙΛΑΚΗ
και παρακαλούμε συγγενείς και φίλους όπως παραστούν.
Ο σύζυγος: Γιάννης Βασιλάκης.
Τα παιδιά: Κωστίης και Ειρήνη Βασιλάκη, Ελευθερία και Δήμας Μιχαήλ, Μιχαήλ και Μαρία Βασιλάκη.
Τα αδελφια: Πόπη και Δημήτρης Δακανάλης, Ευαγγελία και Νικόλαος Γαβαλάς, Αλίκη και Αντώνης Τσακίρης, Στέλλα και Βαγγελία Τσουρακάκης, Πόπη Κοσμαδάκη, Θωμάς και Μαρία Βασιλάκη, Γιάννης και Μαρία Παπαϊωάννου, Γεώργιος και Ευαγγελία Βασιλάκη.
Τα εγγόνια: Μαρία - Χρυσάνθη - Τερούλα - Βασιλές.
Οι λοιποί συγγενείς.

ΑΝΑΚΟΙΝΩΣΗ

Καλούνται όλοι οι εργοδότες...
1) Εξέλιξη Εφορητικής Βεβαιώσεως
2) Τροποποίηση του παλαιού καταστατικού.

ΟΛΟΝΥΚΤΙΑ

Αυρίο Σάββατο 31 Μαρτίου θα γίνει ΟΛΟΝΥΚΤΙΑ στην ΠΑΝΑΓΙΑ ΑΛΜΥΡΗ.
Τον Ι. Ακολουθιών θα προσέξω ο Σαβ. Αρχιεπίσκοπος Κρήτης κ. Τιμόθεος.

ΑΠΑΝΤΗΣΗ ΤΗΣ ΘΕΣ ΤΟΥ ΠΑΣΟΚ ΣΕ ΕΦΗΜΕΡΙΔΑ ΤΩΝ ΑΘΗΝΩΝ

Η Οργανωτική Επιτροπή Συνεδρίου του ΠΑΣΟΚ Ηρακλείου έστειλε απάντηση στην εφημερίδα «Αυριανή» για την ομιλία του βουλευτή κ. Δερβιανόκη σε συνέντευξη του Πολ. Συλλόγου Ατσαλένιου, στην οποία μεταξύ των άλλων γράφει και τα εξής:
Κύριε Διτητή,
Σε απάντηση του δημοσιεύματος της εφημερίδας σας με τίτλο «Βουλευτής Ηρακλείου του ΠΑΣΟΚ υπέρ του Παναγιώτπουλου» που κατοχυρώθηκε στο φύλλο της 25-3-84 για την αποκατάσταση της αλήθειας και την ορθή ενημέρωση του αναγνωστικού σας κοινού, σας πληροφορούμε:

ΔΗΜΟΣΙΟ ΥΠΑΛΛΗΛΙΚΗ ΕΝΟΤΗΤΑ ΗΡΑΚΛΕΙΟΥ

ΚΑΤΑΓΓΕΛΙΑ ΔΙΩΣΗΣ ΣΥΝΔΙΚΑΛΙΣΤΗ

Η Δ. Ενότητα Ηρακλείου διαμαρτυρείται για την καινούργια όσωση του συνδικαλιστή και Προέδρου του Συντονιστικού της Άρρη Σταματιάκη, Εφορικού που παραπέμφθηκε σε πειθαρχική δίχη από τον Υπουργό Οικονομικών στις 6-3-1984.

της ΔΗΜΟΣΙΑΣ ΔΙΟΙΚΗΣΗΣ έχουν πάει μεγαλοεργασίες. Ας σημειωθεί ότι το Υπουργείο γνωρίζει καλά την υποθέση αυτή από παλαιότερες βουλευτικών και γραπτών ερωτημάτων τους.

Όπως είναι γνωστό στις 5 Οκτώβρη '83 ο Άρης Σταματιάκης πήγε να μιλήσει στα Χανιά ενάντια εκλογών στους Εφορικούς επικεφαλής κλιμάκιο της Δ.Ε. Τρεις φορές πριν από την ομιλία του δέχτηκε την καλοσχεδιασμένη επίθεση τρομπουκών, που έτσι αντιλαμβάνονται τον συνδικαλιστή, στο χώρο φυσικά της αντίδρασης. Τον τραυματίσαν στο χέρι και του έσπασαν τα ρούχα. Τον απομάκρυναν βίαια από τα γραφεία της Εφορίας.

Την άλλη μέρα η ΠΑΣΚ Εφορικών και Δ.Ενότητα εξέδωσαν ανακοινώσεις διαμαρτυρίας και καταδικάζουν τους γνωστούς τρομπουκούς.

Διατόχησαν ανακρίσεις για την τιμωρία του ενόχου. Στα ανακριτικά όμως πορίσματα βγήκαν λάδι —εξτός από ένα— φυσικοί και ηθικοί αυτοπυρξί τον γεγονότων. Παρά τις διαμαρτυρίες και τα δημοσιεύματα, παρά τις ερωτήσεις Δημοκρατικού Βουλευτή.

Και το χειρότερο: Κλήθηκε σε απολογία το θέμα από τον Νομάρχη Ηρακλείου. Από δω αρχίζει η ύστερη ιστορία. Πριν καλά καλά στεγνωθεί το μέλι της απαλόχρηστης απόφασης του κ. Νομάρχη, κοινοποιείται στο θέμα δεύτερο έγγραφο του κ. Υπουργού Οικονομικών με το οποίο παραπέμπεται στο πειθαρχικό.

Οι αντιδραστικοί μπανιζινοί

ΜΕΤΡΑ ΚΑΙ ΣΤΑΘΜΑ ΓΙΑ ΤΑ ΠΑΙΔΙΑ

ΕΚΕΙΝΑ τα παχουλά και ροδόκκινα παιδιά, που τόσο πολύ τα πρόβαλαν στις διαφημίσεις των παιδικών τροφών και άλλων προϊόντων φαίνεται ότι ανήκουν στο παρελθόν. Τα σημερινά βρέφη είναι τελειότερα, σαν πολυτιμες πορσελάνες, χωρίς να είναι εύθραυστα σαν αυτές. Όσο για τα μεγαλύτερα παιδιά και τους φίλους ή συμπαθής τους, που απάνια έχουν τη σεματική διάπλαση του Ταρζάν, Πάγκαλα που δείχνει τελικά, ότι το βάρος και το ανώστημα ενόσπαιτου δεν έχουν καμια ή έχουν πολύ μικρή σχέση με την κρήση, του, την ανάπτυξη του και την υγεία του. Απλουστικά, οι μικοί ίστοι είναι νεοκαθιστούν του σκελετού είναι βαρύτερα σε όριμένα παιδιά.

Για να πουμε ότι ένα παιδί είναι πραγματικά πολύ ψηλό ή πολύ κοντό, πολύ παχύ ή πολύ αδύνατο, πρέπει να υπάρχει μεγάλη διαφορά μεταξύ του κανονικού και του πραγματικού ανώσπαιτου του, μεταξύ του κανονικού και του πραγματικού βάρους του. Αλλά πως θα μετρήσουμε αυτή τη διαφορά αν υπάρχει; Μπορούμε να ξέρουμε το πραγματικό ανώστημα ή το πραγματικό βάρος ενός παιδιού. Αλλά πως μπορούμε να ξέρουμε το κανονικό.

Οι παιδίατροι κατόρθωσαν έναν πίνακα που δείχνει τα όρια μέσα στα οποία πρέπει να κυμαίνονται το φυσιολογικό βάρος και το φυσιολογικό ανάστημα ενός παιδιού, στα πρώτα στάδια της ζωής του, ανάλογο της ηλικίας και του φύλου του. Έτσι, συμφωνά με αυτόν τον πίνακα, ένα αγόρακι τριών μηνών πρέπει να ζυγίζει 4,8 έως 7,2 κιλά και το ανώστημα του να κυμαίνεται μεταξύ 60 και 64 εκατοστών. Στην ίδια ηλικία, ένα κοριτσάκι πρέπει να ζυγίζει 4,5 έως 6,8 κιλά και να έχει ανώστημα 55 έως 63 εκατοστών. Στους έξι μήνες το βάρος πρέπει να είναι 6,4 έως 9,5 κιλά για τα αγόρακια και 5,8 έως 9 για τα κοριτσάκια, ενώ το ανώστημα τους πρέπει να κυμαίνεται μεταξύ 63 και 70 εκατοστών στα πρώτα και 61 και 69 στα δεύτερα. Στον ένα χρόνο, το κανονικό βάρος είναι 8,5 έως 12,5 κιλά για τα αγόρακια και 7,6 έως 12 για τα κοριτσάκια, ενώ το κανονικό ανάστημα κυμαίνεται μεταξύ 70 και 80 εκατοστών σε αγόρακια και 68 και 78 στα κοριτσάκια. Στον ενάμισι χρόνο ένα αγόρακι πρέπει να ζυγίζει 9,5 έως 14,5 κιλά και ένα κοριτσάκι 8,8 έως 14. Το ανώστημα τους πρέπει να είναι αντίστοιχα 77 έως 88 και 75 έως 86 εκατοστά. Στα δύο χρόνια το κανονικό βάρος είναι 10,5 έως 15,5 κιλά για τα αγόρακια και 9,5 έως 15,5 για τα κοριτσάκια. Το ανώστημα τους πρέπει να είναι 82 έως 94 για τα πρώτα 80 έως 93 για τα δεύτερα. Τέλος, στα τρία χρόνια

Κατά μέσον όρο, από τα τέσσερα χρόνια ως την αρχή της εφημερίας ηλικίας, το παιδί ψηλώνει κατά 5—7 εκατοστά το χρόνο. Οι γονείς πρέπει να ελαχιστοποιούν αυτό το ρυθμό ανάπτυξης. Όσο για το βάρος αυξάνεται παράλληλα με το ανώστημα. Αν αυξάνεται ταχύτερα, χρειάζεται προσοχή. Το παιδί μπορεί να βαρύνει προς την παχυσαρκία, που θα την σπρώξει ο δλη του τη ζωή. Χωρίς να υποβληθεί σε δοκιμεία δίαιτα είναι φρόνιμο να αποφευχθεί τις πολύ λιπαρές τροφές και τα πολλά γλυκά. Πρέπει να πισθεί να γυμνάζεται και να έχει όσο το δυνατόν περισσότερες φυσικές δραστηριότητες.

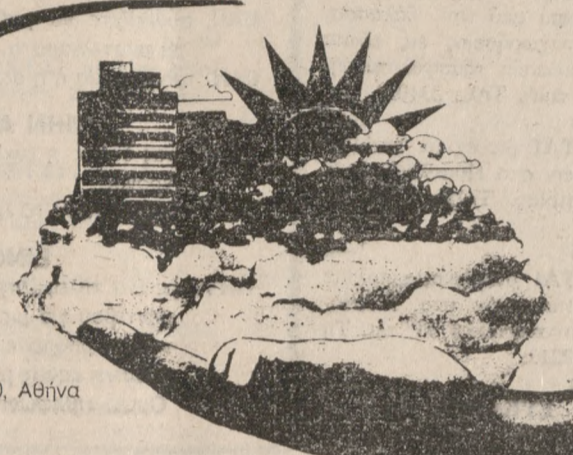
Στην περίπτωση που το παιδί είναι πολύ ισχνό ή πολύ κοντό, οι γονείς του πριν ανησυχήσουν ή αρχίσουν να μιλούν για καθυστέρηση ή ανωμαλίες στην ανάπτυξη του, πρέπει να εξετάσουν με το γιατρό τους τον κληρονομικό παράγοντα. Αν οι ίδιοι είναι κοντοί, το παιδί τους θα γίνει ίσως ψηλότερο από αυτούς, αλλά όχι ψηλό. Οι διατροφικές, τα τουαλέτα και η καταλληλή γυμναστική μπορούν να βοηθήσουν το παιδί να κερδίσει μερικά εκατοστά. Αλλά μπορεί να συμβεί αντίθετο. Το παιδί μπορεί να γίνει και πολύ ψηλό. Κι εδώ επίσης πρέπει να εξετάσουν με το γιατρό τους. Βέβαια ο γιατρός δεν μπορεί να ανακόψει την ταχύρρυθμη ανάπτυξη του.

Όσοσο όσο αποτελεσματικός και αν είναι ο ρόλος του γιατρού το παιδί μπορεί να παρουσιάσει διατροφικές και αναμάλειες στην ανάπτυξη του, αν ο οικογενειακή ατάμφορα είναι τα ραγμμένα αυτό δεν πρέπει να τα λαθρονομη ποτέ, όσο έχουν την ελπίση της ανατροφής ενός παιδιού.

το ΠΑΣΟΚ έχει μόνο φανερούς οικονομικούς πόρους: εσάς.

Σημασία δεν έχει το ποσό. Αξία έχει η συμμετοχή σας.

Πως μπορείτε να συμμετέχετε; Δεχθείτε τα μέλη του ΠΑΣΟΚ ή επικοινωνήστε με Τ.Ο. ή καταθέστε στα υποκαταστήματα της ΕΘΝΙΚΗΣ (λογαριασμοί 0401413.699.37 0401413.709.43 ή στείλετε ταχυδρομική επιταγή στο ΠΑΣΟΚ, Χαρ. Τρικοπού 50, Αθήνα (Επιτροπή Οικονομική).



ΠΑΣΟΚ ΠΑΝΕΛΛΗΝΙΑ ΟΙΚΟΝΟΜΙΚΗ ΕΞΟΡΜΗΣΗ ΓΙΑ ΤΟ ΣΥΝΕΔΡΙΟ ΓΙΑ ΤΗΝ ΟΙΚΟΝΟΜΙΚΗ ΑΥΤΟΔΥΝΑΜΙΑ ΚΑΙ ΤΗΝ ΠΟΛΙΤΙΚΗ ΜΑΣ ΑΥΤΟΝΟΜΙΑ

Table with financial data for ΠΑΣΟΚ, comparing 1982 and 1983 figures across various categories like ΠΑΓΙΟΝ, ΕΠΙΧΕΙΡΗΣΙΑΚΑ, and ΑΠΟΤΕΛΕΣΜΑΤΑ.

Η Πρόεδρος Μ. Λινάρδουκ, Εν Ηρακλείω τη 25 Φεβρουαρίου 1984, Είς Σύμβουλος Ι. Κριτωτάκης, Ο Λογιστής Α. Ε. Γκορτζής

ΣΥΝΔΕΣΜΟΣ ΓΕΩΠΟΝΩΝ ΑΝΑΤ. ΚΡΗΤΗΣ ΠΡΟΣΚΛΗΘΗ ΓΕΝΙΚΗΣ ΣΥΝΕΛΕΞΗΣ...
Καλούνται τα μέλη του Συνδέσμου Γεωπόνων Ανατολικής Κρήτης...

ΕΙΣΤΕ ΚΑΛΟΣ ΟΔΗΓΟΣ; ΠΟΙΑ είναι τα γνωρίσματα ενός καλού οδηγού; Πως θα παρατείνει τη ζωή του αυτοκινήτου σας; Πως θα κλέψει οικονομία βενζίνης; Πως θα βελτιώσει τη συμπεριφορά σας κατά την οδήγηση; Πιστεύετε, ότι έχετε έτοιμη την απάντηση σε αυτά και σε πολλά άλλα ερωτήματα. Αλλά είναι σωστή; Δεν έχετε παρα να τη συγκρίνετε με τις ελεγμένες απαντήσεις των ειδικών πάνω, στα κύρια ερωτήματα του αυτοκινήτου σπου.

ΕΙΣΤΕ ΚΑΛΟΣ ΟΔΗΓΟΣ;

Πολλοί οδηγοί κάνουν το λάθος να αφιούν τη μηχανή τους να γυρίζει γρηγορα όταν σταματάν, για να διευκολύνουν το επόμενο ξεκίνημα. Αλλά, με αυτό τον τρόπο, επιτυγχάνουν απλούστατα τη φθορά της, γιατί η συρορή βενζίνης διαλυεί το λάδι στα τοιχώματα του κυλίνδρου. Άλλοτε κάνουν το λάθος να αφαιρούν τον μπουζί και να τον καθαρίζουν με μεταλλική βούρσα. Μ αυτόν τον τρόπο, επιταχύνουν τη φθορά τους. Η μακροζωία των μπουζί εξαρτάται κυριας από την καλή ρύθμιση της μηχανής και είναι φρόνιμο να εμπιστευόμαστε αυτήν την φροντίδα σε ειδικό.

Εξ άλλου, για να διατηρούν την ισορροπία του αυτοκινήτου τους, όταν πρόκειται να τρέξουν σε ένα μεγάλο δρόμο, με ρικοί οδηγό φορτώσαν το πόρτ μπαγκάκι. Με τις σύγχρονες σφουπανιαν αυτό είναι περιττό. Επιπλέον το φορτωμένο αυτοκίνητο καταναλώνει περισσότερη βενζίνη. Ένα ελαφρό αυτοκίνητο χάνει την ισορροπία του όταν η στήλη του φορτώνεται με διάφορα αντικείμενα που δεν στερεώνονται καλά. Σ αυτές τις περιπτώσεις, τα ελαφρά αντικείμενα πρέπει να τοποθετούνται πάνω από τα βαρύτερα και να δένονται σφικτά. Μόνο έτσι δεν θα διασκορπισθούν και δεν θα ανατρέψουν την ισορροπία του αυτοκινήτου.

Τέλος κάνουν επικίνδυνο λάθος οι οδηγοί, που ξεφουσκώνουν ελαφρά τα λάστιχα του αυτοκινήτου τους, όταν τα έχουν κενά, όταν ο δρόμος καλύπτεται από ένα ελαφρό στρώμα πάγου. Μ αυτόν τον τρόπο, τα λάστιχα γλιστρούν περισσότερο. Όταν ο δρόμος είναι στρωμένος με πάγο ή χιόνι είναι φρόνιμο να χρησιμοποιούν ειδικά λάστιχα ή αντικολλητικές αλυσίδες.

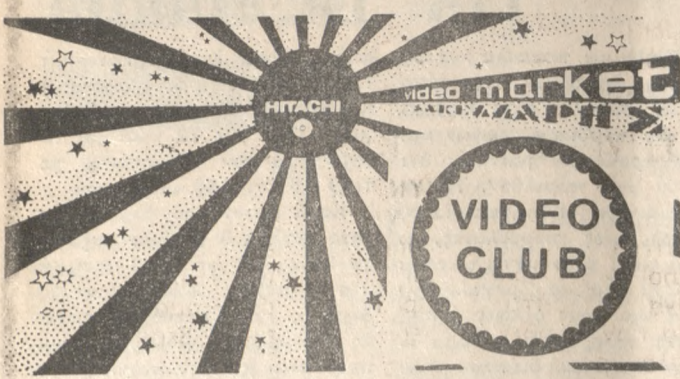
Είναι λάθος να πιστεύετε, ότι η σούπερ βενζίνη αυξάνει την απόδοση του αυτοκινήτου σας, αν η μηχανή του δεν είναι ειδικά κατασκευασμένη, για να λειτουργεί με τέτοια βενζίνη. Εξ άλλου, κάνετε σοβαρή οικονομία, όταν χρησιμοποιείτε όσο το δυνατόν συχνότερα την ταχύτητα, χωρίς να αλλάξετε το ρυθμό σας. Όταν επιταχύνετε ή ανακόπτετε συχνά το ρυθμό σας, καταναλώνετε περισσότερη βενζίνη.

Αν η μηχανή σας καπνίζει...

Ο Πρόεδρος του Δ.Σ. Νικ. Γ. Βενιέρης, Ο Διοικηστής Γεώργ. Ν. Βενιέρης

ΝΕΑ ΔΙΑΣΤΑΣΗ ΣΤΑ VIDEO CLUB

από το νέο VIDEO CLUB
ΤΟΥ VIDEO MARKET



VIDEO MARKET

Πάντα πρώτοι στην εικόνα και στον ήχο

VIDEO MARKET ΣΑΚΕΛΛΑΡΗΣ

Λ. Δ. Μπόφωρ 22 (έναντι Φυτάκι — Τηλ. 280039)

ΨΕΥΔΟΟΡΟΦΑΙ

ΣΕ ΛΙΓΕΣ ΩΡΕΣ
ΚΑΙ ΜΕ ΛΙΓΑ ΧΡΗΜΑΤΑ

Τοποθετείτε τη ψευδοροφή σας με τα ηχομονωτικά και διακοσμητικά ΤΩΝ ΜΕΓΑΛΩΝ ΓΕΡΜΑΝΙΚΩΝ ΕΡΓΟΣΤΑΣΙΩΝ ΒΙΝΙΛΙΚΑ ΠΛΑΚΙΔΙΑ ΓΙΑ ΠΑΤΩΜΑΤΑ

ΗΧΟΜΟΝΩΣΕΙΣ

ΓΙΑ ΔΙΘΟΥΣΣΕΣ — ΔΙΣΚΟΤΕΚ
ΚΑΦΕΤΕΡΙΕΣ — ΚΑΤΑΣΤΗΜΑΤΑ
ΓΡΑΦΕΙΑ — ΣΠΙΤΙΑ

«ARMSTRONG»

Για πληροφορίες
παραγγείλετε και τοποθετήστε
τηλεφωνώντας μας στο: 286-664

ΚΑΤΑΣΚΕΥΕΣ ΓΙΝΟΝΤΑΙ ΣΕ ΟΛΗ ΤΗΝ ΚΡΗΤΗ

ΠΑΣΧΑ ΣΤΗΝ ΙΣΠΑΝΙΑ

1. ΜΑΔΡΙΤΗ — ΣΕΒΙΛΙΑ — ΓΡΑΝΑΔΑ — ΜΑΓΙΟΡΚΑ
ΒΑΡΚΕΛΩΝΗ 21/4 — 1/5 11 μέρες Δρχ. 66.300
2. ΜΑΔΡΙΤΗ — ΜΑΓΙΟΡΚΑ — ΒΑΡΚΕΛΩΝΗ
21 — 28/4 8 μέρες Δρχ. 52.700
3. ΜΑΓΙΟΡΚΑ — ΒΑΡΚΕΛΩΝΗ
21 — 27/4 7 μέρες Δρχ. 46.850
4. 7)ήμερες διακοπές στην Ισπανία από Δρχ. 42.500

ΠΕΡΙΛΑΜΒΑΝΟΥΝ:

- Αεροπορικά εισιτήρια από Ηράκλειο.
- Ξενοδοχεία 3 και 4 αστέρων (Α' κατ.), δίκλινα δωμάτια
- Μεταφορές και ξεναγήσεις.
- Πρωινό και ένα γεύμα καθημερινά.
- Αρχηγό - συνοδό.
- Φ.Κ.Ε.

Πληροφορίες:

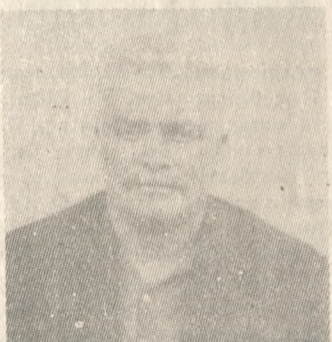
ΦΟΥΜΗΣ ΤΡΑΒΕΛ

Πλ. Καλλιεργών 17 (δίπλα στην Τράπεζα Κρήτης)
Τηλ. 288-888

ΕΙΜΑΣΤΕ ΕΙΔΙΚΟΙ ΣΤΗΝ ΙΣΠΑΝΙΑ

ΜΝΗΜΟΣΥΝΟ

Τελούμε την Κυριακή 1-4-84 και ώρα 8,30 π.μ. στον 1.Ν. Αγ. Ζώνης Λαερών 40ήμερο μνημόσυνο υπέρ αναστασιώς της ψυχής του αγαπημένου μας συζύγου, πατέρα, αδελφού και θείου



ΝΙΚΟΛΑΟΥ ΤΖΩΡΑΚΑΚΗ

και παρακαλούμε συγγενείς και φίλους όπως παραστούν. Η σύζυγος: Στέλλα Τζωρακάκη. Τα τέκνα: Μαρία και Γεώργιος Τζωρακάκης. Τ' αδέρφια: Δημήτριος και Μαρία Τζωρακάκη, Δημήτριος και Μαρίνα Χιονακάκη, Δημήτριος και Φίφικα Γιακουμάκη, Μανώλης και Στέλλα Χατζάκη. Τα ανήψια — οι λοιποί συγγενείς.

«ΑΣΤΟΡΙΑ»

ΧΩΡΙΣ ΑΝΑΣΑ

Ρίτσαρντ Γκίρ

«ΑΠΟΛΛΩΝ»

Τηλ. 223395

Μια ταινία που σοκάρει κοκκαλα με πολύ γέλιο και πολύ ξύλο

ΤΖΑΚΙ ΤΣΑΝ ΤΟ ΟΝΟΜΑ ΜΟΥ ΕΙΝΑΙ ΚΑΤΑΠΕΛΤΗΣ

«ΚΡΟΝΟΣ»

Συνεχίζεται με τρομερή επιτυχία για β' εβδομάδα η πιο απαρταρτιστή κωμωδία της χρονιάς ΜΑΝΤΕΨΕ ΤΙ ΚΑΝΩ ΤΑ ΒΡΑΔΥΑ Κατάλληλο — Α' Προβολή Στάθης Ψάλλης, Καίτη Φίνου, Νίκος Ρίζος

«ΝΕΟΣ ΑΠΟΛΛΩΝ»

Όρα ενάρξεως 4 μ.μ. — Τηλ. 283205

Η μεγαλύτερη θεαματική περιπέτεια που παρουσίασε ποτέ ο Κινηματογράφος

ΟΙ ΚΥΝΗΓΟΙ ΤΗΣ ΧΡΥΣΗΣ ΚΟΜΠΡΑΣ

Α' ΠΡΟΒΟΛΗ. Νταϊνίτ Γουόρρεκ, Τζον Στάνερ

«ΟΡΦΕΑΣ»

Όρα ενάρξεως 4 μ.μ.

ΟΙ ΕΡΑΣΤΕΣ ΤΟΥ ΑΙΓΑΙΟΥ

Ελληνικό

Ένταξιο — Αυστηρό Ακατάλληλο

«ΟΛΥΜΠΙΑ»

Μια πολύ σκληρή ταινία σωστή σφαγείο Συγκλονίζει, συναρπάζει, καθλώνει.

Ο ΞΑΝΘΟΣ ΚΑΤΑΠΕΛΤΗΣ

Με τον Τζέι Λούις

«ΣΙΝΕ ΝΤΡΑΤΙΒ»

ΚΙΝΗΜΑΤΟΓΡΑΦΟΣ ΑΥΤΟΚΙΝΗΤΩΝ Τηλ. 821480 Στο δρόμο προς «ΑΚΤΗ ΖΕΥΣ» Όρα ενάρξεως 8 μ.μ.

ΟΙ ΕΡΑΣΤΕΣ ΤΟΥ ΑΙΓΑΙΟΥ

Λειτουργεί υπό νέα διεύθυνση με ταινίες Α' Προβολής

ΑΓΡΟΤΕΜΑΧΙΑ

Ελαϊόφυτα κατάλληλα για κάθε χρήση. με νερό, ηλεκτρικό, πολύ κοντά στην πόλη του ΗΡΑΚΛΕΙΟΥ, ΠΩΛΟΥΝΤΑΙ απ' όσον ιδιοκτήτη, με ευκολίες πληρωμής. Πληροφ. τηλ. 242853 ώρες γραφείου.

ΠΩΛΟΥΝΤΑΙ

ΔΙΑΜΕΡΙΣΜΑΤΑ — ΓΡΑΦΕΙΑ

ΕΙΣ ΗΡΑΚΛΕΙΟΝ ΚΑΙ ΧΕΡΣΟΝΗΣΟΝ (Ετοιμοπαρόδοτα και υπό κατασκευήν) ΟΙΚΟΔΟΜΙΚΕΣ ΕΠΙΧΕΙΡΗΣΕΙΣ

ΑΦΟΙ ΜΑΜΟΥΛΑΚΗ — Ν. ΒΑΡΔΑΚΗΣ Ο.Ε.Ε.

Πληροφορίες: Κ. ΜΑΜΟΥΛΑΚΗΣ Πολ.τ. Μηχ.κός Τηλ. 223977 — 235667 (Πλατ. Κοονάρου — 1888 γωνία)



ΠΡΟΜΗΘΕΥΤΙΚΗ

ΕΙΣΑΓΟΜΕΝΩΝ ΜΠΑΤΑΡΙΩΝ

Αυτῶν — Σκαφῶν — Μοτῶ

• Έχετε πρόβλημα μπαταρίας; Εμείς διαθέτουμε πλήρη γκάμα με τις καλύτερες φίρμες.

• Έτσι έχετε να διαλέξετε ανάμεσα σε μια HITACHI (Ιαπωνίας), HOPPECHHE (Δ. Γερμανίας), FIAM (Ιταλίας) και BALCANCAR (Βουλγαρίας).

• Ακόμα μπορούμε να ελέγξουμε ὅτι έχει σχέση με την καλή λειτουργία τη μπαταρίας σας. SERVIS — ΣΥΝΤΗΡΗΣΗ — ΦΟΡΤΙΣΗ

Μέτρημα ΑΥΤΟΜΑΤΟΥ - ΔΥΝΑΜΟΥ ΔΩΡΕΑΝ

Λ. 62 Μαρτύρων 132 — Τηλ. 241752 ΗΡΑΚΛΕΙΟ

ΜΙΚΡΕΣ ΑΓΓΕΛΙΕΣ

ΠΩΛΕΙΤΑΙ

ΠΩΛΕΙΤΑΙ κοστήρας για φορ ρυνο Μασζοτ, κούκινο αλέρων αυτόματο Ελαστικό και θάλασσα γυνείο 8 ευβικών Τηλ. 221739. (Π971) 1—15

ΠΩΛΕΙΤΑΙ οικόπεδο στην Χερσονήσο 2100 τ.μ. προς 1200 ὄρχ. το τ.μ. Πληροφ. τηλ. 286452. (Π33) 1—10

ΠΩΛΕΙΤΑΙ εις θέσιν Αγ. Λυκα πενήνη εναντι Ζαφειρόπουλου ακίνητο προνομιόζο περίπου 85 τ.μ. Πληροφ. τηλ. 281198—289035. (Π34) 1—10

ΠΩΛΕΙΤΑΙ οικόπεδο 250 τ.μ. ἄρτιο και οικοδομήσιμο στο Μα σταμά οδὸς Λάτσα. Τηλ. 230 255—289765. (Π3) 1—10

ΠΩΛΕΙΤΑΙ εις θέση Καρπερό βορείως της Εθνικῆς οδὸς οικόπεδο περιφραγμένο με αγροτικὸ κῶ σαρμυπόλεγμα 800 τ.μ. περὶ γων σήμα 220 κλήματα α μπέλου σούλανι αμερικανικῆς προελεύσεως. Η περιοχή διαθέτει δίκτυα νερού και ηλεκτρικὸυ ρεύματος. Πληροφ. τηλ. 282465. (Π25) 1—6

ΛΑΝΤΩ Ο.Ε. Αντιπροσωπεία αυτοκινήτων Λ. 62 Μαρτύρων 128 Τηλ. 282797—224870

Αγοράζουμε επιβατικά αυτοκίνητα μεταχειρισμένα μοντέλα από 1977 και νεότερα. Εξόφληση αυθημερόν. Επίσης ανταλλάσσο με το παλιό σας αυτοκίνητο με καινούργιο της αρεσκείας σας. (Π26) 1—15

ΠΩΛΕΙΤΑΙ LANCER MITSUBISHI

κνούργιο με 10.000 χλμ. Τηλ. 282412 ὄρες 9.30—12.00 και 283921 από 6—8 μ.μ. (Π41) 1—10

ΧΑΝΙΟΠΟΡΤΑ

ΠΩΛΕΙΤΑΙ ακίνητο γωνιακό 750 τ.μ. με 17 ισόγεια —συνεχόμενα καταστήματα. Πληροφ. τηλ. 222407 Δευτέρα —Τετάρτη —Παρασκευή 7—9 μ.μ. (Π837) 1—25

ΣΤΑΛΙΑΔΑ

ΠΩΛΕΙΤΑΙ οικόπεδο 10.100 τ.μ. με πρόσωνη 95 μ. επί της 3 Θυακῆς οδὸς Αγ. Νικολάου—Η ρακλίου. Πληροφ. τηλ. 222407 Δευτέρα —Τετάρτη—Παρασκευή 7—9 μ.μ. (Π838) 1—25

ΕΥΚΑΙΡΙΑ

ΠΩΛΕΙΤΑΙ επιχειρήση ταβέρνας με πλήρη εξοπλισμό, εις τουριστική περιοχή Αγ. Πελλάριος 3 μέτρα από την θάλασσα, λίγος αναχωρήσεως εις εξωτερικό. Πελάτια εξασφαλισμένη. Λογική τιμή. Τηλ. 234029. (Π10) 1—8

ΠΩΛΕΙΤΑΙ βιοεργαεία ετοιμόν ενδιμάτων στο Ηράκλειο σε τιμή ευκαιρίας. Τηλ. 0892) 51455. (Π19) 1—6

ΠΩΛΕΙΤΑΙ διαμέρισμα πολυτέλους κατασκευῆς στο Μασταμά. Μονοκατοικία 91 τ.μ. Τη λ. 242213. (Π46) 1—6

ΕΥΚΑΙΡΙΑ

Στο καταρτισμένο προάστιο της Φοινικῆς 250 μ. από τον συνισκισμὸ ΠΩΛΟΥΝΤΑΙ οικόπεδα από ιδιότη αντι 400.000 το στρέμμα, με νερό, φως και τη λεφθον εντός των οκοπέδων. Τεράστιες δυνατότητες για ευκολίες πληρωμῆς. Πληροφ. τηλ. 224124. (Π945) 1—10

ΠΩΛΕΙΤΑΙ κρητοποίηση σε κεντρικό σημείο λόγω συνταξιοδότησεως. Εξασφαλισμένο εισόδημα. Τηλ. 243865 και 285812. (Π32) 1—10

ΠΩΛΟΥΝΤΑΙ στον κόλπο Μαδὲ Αγ. Πελαγίας αγροτεμάχια σε καλῆς τιμῆς με φως —νερό απόσταση 150 μ. από τη θάλασσα. Γίνονται ευκολίες πληρωμῆς. Τηλ. 221739 κάθε μέρα εκτός Σαββάτου και Κυριακῆς. (Π959) 1—25

ΠΩΛΕΙΤΑΙ ισόγειος οίκια 35 τ.μ., καινούργια κοντά στη παλιά Ηλεκτρική. Πληροφ. κ. Σταύρο Τσαγκουρονη Κομμηνών 73 Πόρος τηλ. 243509 —241472 (Π955) 1—15

ΠΩΛΕΙΤΑΙ αυτοκίνητο V.W σκαρβαίος εις ἀρίστη κατάσταση ση. Δεκτός τεχνικός έλεγχος. Γίνονται και ευκολίες. Τηλ. 286549 ή 241013 κ. Χελιδόκη (Π20) 1—10

ΠΩΛΕΙΤΑΙ οικόπεδο οικοδομήσιμο 2 στρέμματα με αμπελι στον οκισμὸ εναντι ψηφιαρίας Συγγέτου Φοινικιά. Πληροφ. τηλ. 236728. (Π38) 1—10

ΠΩΛΟΥΝΤΑΙ δύο διαμερίσματα (γκαρσονιέρες μονοκατοικία) πλησίον Αγ. Τριάδας. Πληροφ. τηλ. 285728—241625. Προτάσεις σοβαρές. (Π48) 1—10

ΠΩΛΕΙΤΑΙ SEAT 124 μοντ. 1974 σε ἀρίστη κατάσταση και με πολλά εξτ. Τηλ. 234752 από 6 μ.μ.—11 μ.μ. (Π49) 1—6

ΚΩΣΤΑΣ ΚΑΛΑΕΡΓΗΣ ΠΩΛΗΣΕΙΣ ΑΚΙΝΗΤΩΝ Τηλ. 222540

ΠΩΛΟΥΝΤΑΙ: Δύο καταστήματα και ένα διαμέρισμα με θέα την θάλασσα, και νουρήγῆ εις την περιοχή Αγ. Νικολάου. Γίνονται ευκολίες. Οικόπεδο 500 τ.μ. αυτοτελῆς και 260 τ.μ. αυτοτελῆς εις περιοχή ΑΚΤΙ ΖΕΥΣ, επί της λεωφόρου σε τιμῆς ευκαιρίας. Οικόπεδο παραλακό 3000 τ.μ. 100 μ. από την θάλασα εις περιοχή Αντιπάρη θεαματικὸτατο και επί αγροτικὸυ δρόμου σε τιμή λογική. Σκελετός 125 τ.μ. επί οικόπεδου 205 τ.μ. εκτός σχεδίου εις περιοχή Τσιρίτ Μείγνάνι σε τιμή ευκαιρίας. Μονοκατοικίες, καταστήματα, διαμερίσματα, γραφεία, σε όλες τις περιοχές του Ηρακλείου. Οικόπεδο 10.500 τ.μ. και επί της λεωφόρου με βίλα εντός αυτού εις περιοχή Αγ. Ιωάννη που λέγεται στη τιμή των 80.000.000 ὄρχ. μόνο σοβαρές προτάσεις. Λ. Καλοκαιρινού 227 ισόγειο Τηλ. 222540 (Π984) 1—10

ΚΩΣΤΑΣ ΚΑΛΑΕΡΓΗΣ Τηλ. 222540

ΜΙΧΑΗΛ ΚΑΙ ΙΩΑΝΝΗΣ ΚΑΦΕΤΖΑΚΗΣ Λ. Μπόφωρ 18 Α., Ικαρού 13 Α. Κνωσού 79

Καλοδιατηρημένα αυτοκίνητα. Νέα εισαγωγή ΕΠΙΒΑΤΗΓΑ BMW 315 Μοντ. 1981 TOYOTA COROLLA 1982 I.3 STATION V.W POLO μοντ. 1981, Κλυβες V.W 1980 —1982. TOYOTA 1982 FIAT 850 PONY ΦΟΡΤΗΓΑ SKANIA H41-1979 VOLVO F7 1980 MERCEDES 2632 6X4 80 1932 DAZ 76 1617 78, 1424 74, 1217, 1017, 80, 1113 75—76 913, 77, 813, 77 608, 77. ΝΤΑΛΙΚΕΣ συνόρμενες και επι καθημένες MERCEDES Λεωφορεία 35 θέσεων για μεταφορά προσωπικού 71—72—73. Τηλ. 284006—287939 —231731 (Π983) 1—10

ΛΥΚΕΙΟ ΤΩΝ ΕΛΛΗΝΙΔΩΝ ΗΡΑΚΛΕΙΟΥ

ΕΝΔΙΑΦΕΡΟΥΣΑ ΠΡΟΣΚΛΗΣΗ

Το απόγευμα της Δευτέρας 2 Απριλίου 1984 αφιερώνομε στη παρουσία της γυναικῆς στο Κρητικό θέατρο. Με τη γνωστή ζεστή ατμόσφαιρα της αίθουσας μας της οδού Βύρωνος 1 (ανώγειο Ιονικῆς Τράπεζας) θα δώσομε την ευκαιρία στις φίλες και στους φίλους του Λυκείου να περάσουν ένα ευχάριστο απόγευμα από τις 6 μ.μ. παρακολουθώντας παράλληλα τη Σκηνοθεΐδα - Φιλόλογο και Διευθύντρια της Σχολῆς Θεάτρου κ. Μαίρη Βοσαντζή στην ἀνάπτυξη του θέματος «Η γυναικεία παρουσία στο Κρητικό θέατρο». Η είσοδος είναι ελεύθερη. (Από το Λύκειο των Ελληνίδων)

ΑΝΑΚΟΙΝΩΣΗ

(ΕΝΔΙΑΦΕΡΕΙ ΟΛΟΥΣ ΣΤΟ ΝΟΜΟ ΗΡΑΚΛΕΙΟΥ)

ΕΑΝ, μιά ξένη γλώσσα ΑΓΓΛΙΚΑ - ΓΑΛΛΙΚΑ - ΓΕΡΜΑΝΙΚΑ - ΙΤΑΛΙΚΑ δεν την τελειοποιήσατε κάποτε που σχοληθήκατε, ΕΑΝ, συνεχίζετε να μαθαίνετε χωρίς να βλέπετε γρήγορα αποτελέσματα, ΕΑΝ, η συναιμία ή η σωστή προφορά σας προβληματίζει,

ΜΗΝ ΑΠΕΛΤΙΣΣΕΘΕ

ΤΩΡΑ, σας δίνετε η ευκαιρία να κερδίσετε το χαμένο σας χρόνο.

ΤΩΡΑ, στο ΗΡΑΚΛΕΙΟ υπάρχει υποκατάστημα της

LINGUAMATIC

ΤΩΡΑ, με ένα τηλεφώνημα στο 243193 ή 244435 κλείνετε ραντεβού για μια ενημέρωσή σας ΔΩΡΕΑΝ και μόνον σας μπορούμε να κρίνετε πόσο σύντομα και απλά μαθαίνει κανείς μια ξένη γλώσσα. Όμως, τηλεφωνήστε ΤΩΡΑ!!!

ΠΑΣΧΑ ΣΤΗΝ ΚΥΠΡΟ

ΑΕΡΟΠΟΡΙΚΩΣ με την ΟΛΥΜΠΙΑΚΗ

Από 20, μέχρι 26 Απριλίου

Από Ηράκλειο, Δρχ. 35.000

όλα πληρωμένα.

ΟΡΓΑΝΩΣΗ - ΕΚΤΕΛΕΣΗ:

ΓΡΑΦΕΙΟ ΓΕΝ. ΤΟΥΡΙΣΜΟΥ

ΑΙΚΑΤΕΡΙΝΗ ΓΙΑΝΝΑΚΑΚΗ

Λεωφ. Καλοκαιρινού 22

Τηλ. 224-734 — 241-240

Βύρωνος 1 (Πλ. Αγ. Δημητρίου) Τηλ. 287-778

NATIONALE NEDERLANDEN

ΜΗΠΩΣ ψάχνετε εμάς; Εμείς αμείβομε τους συνεργάτες μας με μισθό, προμήθειες και πριμ.

Παρέχομε εξόδα κινήσεως, ΙΚΑ, και ομαδική ασφάλιση.

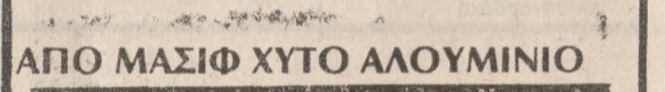
Είμαστε Ολλανδική ανώνυμη εταιρία με διεθνείς εργασιές.

Ζητάμε συνεργάτες 25—40 ετών. Η πείρα στην πωλήσεις επιθυμητή αλλά όχι απαραίτητη. Εξασφαλίζομε την καριέρα σας για πάντα.

Λεωφ. Καλοκαιρινού 60, τηλ. 235-390 από 9.00 π.μ. — 1.30 μ.μ. και 5.00 μ.μ. — 8.00 μ.μ.

ΚΑΓΚΕΛΑ «ALUMINCO»

ΑΠΟ ΜΑΣΙΦ ΧΥΤΟ ΑΛΟΥΜΙΝΙΟ



ΑΝΤΙΠΡΟΣΩΠΟΣ ΓΙΑ ΟΛΗ ΤΗΝ ΚΡΗΤΗ

ΖΑΧΑΡΙΑΣ ΒΟΥΜΒΟΥΡΑΚΗΣ

ΡΕΘΥΜΝΟ - ΛΕΩΦ. ΠΟΡΤΑΛΙΟΥ 77

ΔΙΑΡΚΗΣ ΕΚΘΕΣΙΣ

ΤΗΛ.: 0831/24.539

STIEBEL ELTRON

60 ΧΡΟΝΙΑ ΤΟ ΖΕΣΤΟ ΝΕΡΟ

ΕΙΝΑΙ ΔΙΚΗ ΜΑΣ ΥΠΟΘΕΣΗ

Κανείς δεν έχει την πείρα μας. Τό 1924, ὁ Dr. Theodor Stiebel πρῶτος παρασκευάζει ζεστό νερό με ηλεκτρισμό, με μία πρωτοποριακή του εφεύρεση: τῆ σωληνωτή ἀντίσταση.

Ετσι δημιουργείται η STIEBEL ELTRON και μαζί της ξεκινά μία νέα ἐποχή στην παρασκευή ζεστού νερού.

Από τότε, εδῶ και 60 χρόνια, η πρωτοπορία έγινε ἐπιστημονική έρευνα, γνώση, ειδικότητα, πείρα. Έγινε η τεχνολογία STIEBEL ELTRON στο ζεστό νερό.

Σήμερα, ἀπλωμένη σ' ὅλο τὸν κόσμο, η STIEBEL ELTRON ἀντιμετωπίζει τὸ ζεστό νερό σαν δική της ὑπόθεση. Έτσι λύνει κάθε πρόβλημα ζεστού νερού, ὅποια κι ἂν είναι η πηγή ἐνέργειας του.

Ηλιακό σύστημα Compact

Τὸ τελευταίο ἐπιτεύγμα της STIEBEL ELTRON γιὰ τὸ σπίτι.

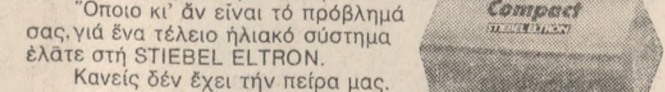
Απόδοση, Ἀσφάλεια. Μακροζωία. Μὲ τὴν ἐγγύηση 60 χρόνων πείρας στὸ ζεστό νερό.

Όποιο κι ἂν είναι τὸ πρόβλημά σας, γιὰ ἕνα τέλειο ηλιακό σύστημα ἐλάτε στη STIEBEL ELTRON.

Κανείς δεν ἔχει τὴν πείρα μας.

STIEBEL ELTRON

ΑΝΤΙΠΟΙ SERVICE Αφοι ΡΟΒΥΘΗ Ο.Ε. Μαργαρίτη 9 Ηράκλειο 221220



καλέστε το σύγχρονο Ερμή της ACS στο γραφείο σας

Η ACS είναι η μεγαλύτερη εταιρεία μικροεπιχειρήσεων στην Ελλάδα διαθέτει το μεγαλύτερο δίκτυο σταθίων με μοναδική οργάνωση και προσωπικό με τεραστία πείρα Μεταφέρουμε έγγραφα όριστα και αντικείμενα μεγάλης αξίας από το γραφείο σας στο γραφείο του παραλήπτη μέσω σε ελαχίστες ώρες

Η ACS εγγυάται γαυπητή ασφαλεία τελειό SERVICE και τιμές πραγματικά ανταγωνιστικές

Για περισσότερες πληροφορίες απευθυνθείτε στον πλησιέστερο σταθμό μας

ΚΕΝΤΡΙΚΗ Δ/ΣΗ ΑΘΗΝΑ Κων/νου Παλαιολόγου 63 65 Τηλ 52 31 449 52 23 357

ΠΕΡΙΦΕΡ Δ/ΣΕΙΣ ΟΕΣ/ΚΗ Ναυμ. Λημνοῦ 7 & Πολυτεχνείου Τηλ 547 719

ΗΡΑΚΛΕΙΟ Πεδιάδος 1 Τηλ 280 011

VIDEO CLUB

Με...2000 κινηματογραφικά έργα

ένα σύγχρονο κατάστημα για σύγχρονες απαιτήσεις

Δέν... είμαστε οι μόνοι. Αλλά... είμαστε οι πρώτοι!

- κάθε εβδομάδα νέες ταινίες
- ποιότητα εικόνας-ποικιλία έργα
- σωστή εξυπηρέτηση
- φιλικό και άνετο περιβάλλον
- υπεύθυνη και σωστή ενημέρωση

Εγγραφή μεχ

ΜΙΚΡΕΣ ΑΓΓΕΛΙΕΣ • ΜΙΚΡΕΣ ΑΓΓΕΛΙΕΣ • ΜΙΚΡΕΣ ΑΓΓΕΛΙΕΣ • ΜΙΚΡΕΣ ΑΓΓΕΛΙΕΣ

ΕΝΟΙΚΙΑΣΕΙΣ

ΕΝΟΙΚΙΑΖΕΤΑΙ δωμάτιο ανεξάρτητο οδού Κηφισίου 56. Τηλ. 223683 — 286935.

ΕΝΟΙΚΙΑΖΕΤΑΙ 3άρι οδός Βουρδουμάδων 26 (όπισθεν Φωσφορπούλου). Πληροφορ. τηλ. 230541 — 236042.

ΕΝΟΙΚΙΑΖΕΤΑΙ διαμέρισμα 3 άρι μικρό σε πολυκατοικία εξωτερικών κατασκευών, μελάνζολο κεντρική θέρμανση στην οδό Μισαρά 34 παρόδο Ελευθερίας. Τηλ. 282223.

ΕΝΟΙΚΙΑΖΕΤΑΙ επαγγελματική στέγη Α' ορόφου, 80 περίπου τ.μ. στην Α. Δημοκρατία 33 πάνω από το κατάστημα ειδήσεων υφαντικής Πλάγος. Πληροφορ. τηλ. 231853.

ΕΝΟΙΚΙΑΖΕΤΑΙ 2άρι bis Α' ορόφου στην οδό Δαϊδώνιο 31 και αλληλόλο για δύο κοπέλες ή για ένα ζευγάρι. Πληροφορ. στον 2ο όροφο και στο τηλ. 281411 — 287830.

ΕΝΟΙΚΙΑΖΕΤΑΙ διαμέρισμα Β' ορόφου 4 δωμάτιων γωνιακό που λυσιτελεί κατασκευής οδ. Γιομαλάκη 12 και Διορισμένη κατάλληλο και για επαγγελματική στέγη ολόκληρο ή διακοσμημένο. Μόνο σοβαρές προτάσεις δεκτές. Τηλ. 243894.

ΕΝΟΙΚΙΑΖΕΤΑΙ κατάστημα και τμήμα για κομμωτήριο — φρεζαριό — ομορφολογικό κλπ με τζακι Χερσονήσου — Σταλίδας έναντι ξενοδοχείου ΑΡΜΙΝΔΑ. Τηλ. 225091 ή 222848.

ΕΝΟΙΚΙΑΖΕΤΑΙ στο πρόσθιο Καλλιθέα μονοκατοικία με κήπο 500 τ.μ. βεράντες, 3 υπνοδωμάτια και μεγάλες βοηθητικές χώρες. Τηλ. 281471.

ΕΝΟΙΚΙΑΖΕΤΑΙ γραφεία στην οδό Αβέρωφ και Εβρανών 31 και βίλες παραθαλάσσιες στην περιοχή Γουβών. Πληροφορ. τηλ. 284764 από 2—7 μ.μ.

ΕΝΟΙΚΙΑΖΕΤΑΙ κατάστημα σε κεντρικό μέρος της πόλης ιδιαιτέρως κατάλληλο για Μπουτίκ ή για αποθήκη ποικίλων επαγγελματικών στέγη. Πληροφορ. τηλ. 284334.

ΕΝΟΙΚΙΑΖΕΤΑΙ γωνιακό κατάστημα 120 τ.μ. με πατάρι και κήπο στην οδό Χριστοστόμου και Ζερβουδάκη κοντά στην Πλ. Κύπρου κατάλληλο για αποθήκη ή χρήση. Πληροφορ. τηλ. 234747 και (8—1) 287663.

ΕΝΟΙΚΙΑΖΕΤΑΙ 4άρι με πολλούς βοηθητικούς χώρους ισόγειο ανεξάρτητο στην οδό Ποσειδάκι 12. Τηλ. 12.000. Τηλ. 234883.

ΕΝΟΙΚΙΑΖΕΤΑΙ 3άρι με κεντρική θέρμανση παρακάτω από τον ΟΤΕ. Πληροφορ. από 9—1 και 5—9 τηλ. 287298.

ΣΤΗ Σταλίδα ΕΝΟΙΚΙΑΖΕΤΑΙ ένα τμήμα στην οδό νεώτερη τη μονοκατοικία με υπέρσχη θέα και με βασικό εξοπλισμό εκ τριών υπνοδωματίων με ευρύχωρη σαλόνισσα, κουζίνα, και δύο λουτρόκιμνη. Τηλ. 289153 από 6—9 μ.μ.

ΕΝΟΙΚΙΑΖΕΤΑΙ δωμάτιο με κεντρική θέρμανση παρακάτω από τον ΟΤΕ. Πληροφορ. από 9—1 και 5—9 τηλ. 287298.

ΕΝΟΙΚΙΑΖΕΤΑΙ 3άρι με κεντρική θέρμανση παρακάτω από τον ΟΤΕ. Πληροφορ. από 9—1 και 5—9 τηλ. 287298.

ΕΝΟΙΚΙΑΖΕΤΑΙ δωμάτιο με κεντρική θέρμανση παρακάτω από τον ΟΤΕ. Πληροφορ. από 9—1 και 5—9 τηλ. 287298.

ΕΝΟΙΚΙΑΖΕΤΑΙ δωμάτιο με κεντρική θέρμανση παρακάτω από τον ΟΤΕ. Πληροφορ. από 9—1 και 5—9 τηλ. 287298.

ΕΝΟΙΚΙΑΖΕΤΑΙ δωμάτιο με κεντρική θέρμανση παρακάτω από τον ΟΤΕ. Πληροφορ. από 9—1 και 5—9 τηλ. 287298.

ΕΝΟΙΚΙΑΖΕΤΑΙ δωμάτιο με κεντρική θέρμανση παρακάτω από τον ΟΤΕ. Πληροφορ. από 9—1 και 5—9 τηλ. 287298.

ΕΝΟΙΚΙΑΖΕΤΑΙ δωμάτιο με κεντρική θέρμανση παρακάτω από τον ΟΤΕ. Πληροφορ. από 9—1 και 5—9 τηλ. 287298.

ΕΝΟΙΚΙΑΖΕΤΑΙ δωμάτιο με κεντρική θέρμανση παρακάτω από τον ΟΤΕ. Πληροφορ. από 9—1 και 5—9 τηλ. 287298.

ΕΝΟΙΚΙΑΖΕΤΑΙ δωμάτιο με κεντρική θέρμανση παρακάτω από τον ΟΤΕ. Πληροφορ. από 9—1 και 5—9 τηλ. 287298.

ΕΝΟΙΚΙΑΖΕΤΑΙ δωμάτιο με κεντρική θέρμανση παρακάτω από τον ΟΤΕ. Πληροφορ. από 9—1 και 5—9 τηλ. 287298.

ΕΝΟΙΚΙΑΖΕΤΑΙ δωμάτιο με κεντρική θέρμανση παρακάτω από τον ΟΤΕ. Πληροφορ. από 9—1 και 5—9 τηλ. 287298.

ΕΝΟΙΚΙΑΖΕΤΑΙ δωμάτιο με κεντρική θέρμανση παρακάτω από τον ΟΤΕ. Πληροφορ. από 9—1 και 5—9 τηλ. 287298.

ΕΝΟΙΚΙΑΖΕΤΑΙ δωμάτιο με κεντρική θέρμανση παρακάτω από τον ΟΤΕ. Πληροφορ. από 9—1 και 5—9 τηλ. 287298.

ΕΝΟΙΚΙΑΖΕΤΑΙ δωμάτιο με κεντρική θέρμανση παρακάτω από τον ΟΤΕ. Πληροφορ. από 9—1 και 5—9 τηλ. 287298.

ΕΝΟΙΚΙΑΖΕΤΑΙ δωμάτιο με κεντρική θέρμανση παρακάτω από τον ΟΤΕ. Πληροφορ. από 9—1 και 5—9 τηλ. 287298.

ΕΝΟΙΚΙΑΖΕΤΑΙ δωμάτιο με κεντρική θέρμανση παρακάτω από τον ΟΤΕ. Πληροφορ. από 9—1 και 5—9 τηλ. 287298.

ΕΝΟΙΚΙΑΖΕΤΑΙ δωμάτιο με κεντρική θέρμανση παρακάτω από τον ΟΤΕ. Πληροφορ. από 9—1 και 5—9 τηλ. 287298.

ΕΝΟΙΚΙΑΖΕΤΑΙ δωμάτιο με κεντρική θέρμανση παρακάτω από τον ΟΤΕ. Πληροφορ. από 9—1 και 5—9 τηλ. 287298.

ΕΝΟΙΚΙΑΖΕΤΑΙ δωμάτιο με κεντρική θέρμανση παρακάτω από τον ΟΤΕ. Πληροφορ. από 9—1 και 5—9 τηλ. 287298.

ΕΝΟΙΚΙΑΖΕΤΑΙ δωμάτιο με κεντρική θέρμανση παρακάτω από τον ΟΤΕ. Πληροφορ. από 9—1 και 5—9 τηλ. 287298.

ΕΝΟΙΚΙΑΖΕΤΑΙ δωμάτιο με κεντρική θέρμανση παρακάτω από τον ΟΤΕ. Πληροφορ. από 9—1 και 5—9 τηλ. 287298.

ΕΝΟΙΚΙΑΖΕΤΑΙ δωμάτιο με κεντρική θέρμανση παρακάτω από τον ΟΤΕ. Πληροφορ. από 9—1 και 5—9 τηλ. 287298.

ΕΝΟΙΚΙΑΖΕΤΑΙ δωμάτιο με κεντρική θέρμανση παρακάτω από τον ΟΤΕ. Πληροφορ. από 9—1 και 5—9 τηλ. 287298.

ΕΝΟΙΚΙΑΖΕΤΑΙ δωμάτιο με κεντρική θέρμανση παρακάτω από τον ΟΤΕ. Πληροφορ. από 9—1 και 5—9 τηλ. 287298.

ΕΝΟΙΚΙΑΖΕΤΑΙ δωμάτιο με κεντρική θέρμανση παρακάτω από τον ΟΤΕ. Πληροφορ. από 9—1 και 5—9 τηλ. 287298.

ΕΝΟΙΚΙΑΖΕΤΑΙ δωμάτιο με κεντρική θέρμανση παρακάτω από τον ΟΤΕ. Πληροφορ. από 9—1 και 5—9 τηλ. 287298.

ΕΝΟΙΚΙΑΖΕΤΑΙ δωμάτιο με κεντρική θέρμανση παρακάτω από τον ΟΤΕ. Πληροφορ. από 9—1 και 5—9 τηλ. 287298.

ΕΝΟΙΚΙΑΖΕΤΑΙ δωμάτιο με κεντρική θέρμανση παρακάτω από τον ΟΤΕ. Πληροφορ. από 9—1 και 5—9 τηλ. 287298.

ΕΝΟΙΚΙΑΖΕΤΑΙ δωμάτιο με κεντρική θέρμανση παρακάτω από τον ΟΤΕ. Πληροφορ. από 9—1 και 5—9 τηλ. 287298.

ΕΝΟΙΚΙΑΖΕΤΑΙ δωμάτιο με κεντρική θέρμανση παρακάτω από τον ΟΤΕ. Πληροφορ. από 9—1 και 5—9 τηλ. 287298.

ΕΝΟΙΚΙΑΖΕΤΑΙ δωμάτιο με κεντρική θέρμανση παρακάτω από τον ΟΤΕ. Πληροφορ. από 9—1 και 5—9 τηλ. 287298.

ΕΝΟΙΚΙΑΖΕΤΑΙ δωμάτιο με κεντρική θέρμανση παρακάτω από τον ΟΤΕ. Πληροφορ. από 9—1 και 5—9 τηλ. 287298.

ΕΝΟΙΚΙΑΖΕΤΑΙ δωμάτιο με κεντρική θέρμανση παρακάτω από τον ΟΤΕ. Πληροφορ. από 9—1 και 5—9 τηλ. 287298.

ΕΝΟΙΚΙΑΖΕΤΑΙ δωμάτιο με κεντρική θέρμανση παρακάτω από τον ΟΤΕ. Πληροφορ. από 9—1 και 5—9 τηλ. 287298.

ΕΝΟΙΚΙΑΖΕΤΑΙ δωμάτιο με κεντρική θέρμανση παρακάτω από τον ΟΤΕ. Πληροφορ. από 9—1 και 5—9 τηλ. 287298.

ΕΝΟΙΚΙΑΖΕΤΑΙ δωμάτιο με κεντρική θέρμανση παρακάτω από τον ΟΤΕ. Πληροφορ. από 9—1 και 5—9 τηλ. 287298.

ΕΝΟΙΚΙΑΖΕΤΑΙ δωμάτιο με κεντρική θέρμανση παρακάτω από τον ΟΤΕ. Πληροφορ. από 9—1 και 5—9 τηλ. 287298.

ΕΝΟΙΚΙΑΖΕΤΑΙ δωμάτιο με κεντρική θέρμανση παρακάτω από τον ΟΤΕ. Πληροφορ. από 9—1 και 5—9 τηλ. 287298.

ΕΝΟΙΚΙΑΖΕΤΑΙ δωμάτιο με κεντρική θέρμανση παρακάτω από τον ΟΤΕ. Πληροφορ. από 9—1 και 5—9 τηλ. 287298.

ΕΝΟΙΚΙΑΖΕΤΑΙ δωμάτιο με κεντρική θέρμανση παρακάτω από τον ΟΤΕ. Πληροφορ. από 9—1 και 5—9 τηλ. 287298.

ΕΝΟΙΚΙΑΖΕΤΑΙ δωμάτιο με κεντρική θέρμανση παρακάτω από τον ΟΤΕ. Πληροφορ. από 9—1 και 5—9 τηλ. 287298.

ΕΝΟΙΚΙΑΖΕΤΑΙ δωμάτιο με κεντρική θέρμανση παρακάτω από τον ΟΤΕ. Πληροφορ. από 9—1 και 5—9 τηλ. 287298.

ΕΝΟΙΚΙΑΖΕΤΑΙ δωμάτιο με κεντρική θέρμανση παρακάτω από τον ΟΤΕ. Πληροφορ. από 9—1 και 5—9 τηλ. 287298.

ΕΝΟΙΚΙΑΖΕΤΑΙ δωμάτιο με κεντρική θέρμανση παρακάτω από τον ΟΤΕ. Πληροφορ. από 9—1 και 5—9 τηλ. 287298.

ΕΝΟΙΚΙΑΖΕΤΑΙ δωμάτιο με κεντρική θέρμανση παρακάτω από τον ΟΤΕ. Πληροφορ. από 9—1 και 5—9 τηλ. 287298.

ΕΝΟΙΚΙΑΖΕΤΑΙ δωμάτιο με κεντρική θέρμανση παρακάτω από τον ΟΤΕ. Πληροφορ. από 9—1 και 5—9 τηλ. 287298.

ΕΝΟΙΚΙΑΖΕΤΑΙ δωμάτιο με κεντρική θέρμανση παρακάτω από τον ΟΤΕ. Πληροφορ. από 9—1 και 5—9 τηλ. 287298.

ΕΝΟΙΚΙΑΖΕΤΑΙ κατάστημα στην Α. Θεσσαλονίκη 100 τ.μ. και πατάρι κατάλληλο για οισινόμητο με βιομηχανικό ροό με. Πληροφορ. τηλ. 287211.

ΕΝΟΙΚΙΑΖΕΤΑΙ κατάστημα με τουαλέτα κατάλληλο και για διαμέριο 15 τ.μ. Πάροδος Α. Καλοκαιρινού. Πληροφορ. τηλ. 220455.

ΕΝΟΙΚΙΑΖΕΤΑΙ ισόγειο 4άρι στο Τσιρί Μετ'έναντι. Πληροφορ. τηλ. 232520.

ΕΝΟΙΚΙΑΖΕΤΑΙ διαμέρισμα 3 άρι στην οδό Μίνωος και Απολλωνίας 49 τηλ. 791593 μεσημέρι ή βράδυ δύνες όρες.

ΕΝΟΙΚΙΑΖΕΤΑΙ διαμέρισμα 3 άρι στην 1878 αρ. 3 παροχή Μπουδοσκίου. Τηλ. 741251.

ΕΝΟΙΚΙΑΖΕΤΑΙ πατάρι στην Α. Δημοκρατία 28. Πληροφορ. τηλ. 234434.

ΕΝΟΙΚΙΑΖΕΤΑΙ οικόπεδο 500 τ.μ. με πρόσχη 25 μ. για κήπο χρήση. Έχει και ένα παλιό σπίτι 2 δωμάτιων. Περιοχή 'Ο αση. Πληροφορ. τηλ. 288732.

ΕΝΟΙΚΙΑΖΕΤΑΙ 1) αποθήκη 700 τ.μ. με ακάλυπτο 300 τ.μ. στην Λεωφ. Ικάρου 17 και 2) αίθουσα 500 τ.μ. περίπου Α. Ικάρου. Πληροφορ. τηλ. 288373 από 9—14.

ΕΝΟΙΚΙΑΖΕΤΑΙ μονοκατοικία 4 δωμάτιων με όλους τους βοηθητικούς χώρους γωνιακή οδός Αράμης 1 (Συν) οδός Ασημένιου. Πληροφορ. τηλ. 221730.

ΕΝΟΙΚΙΑΖΕΤΑΙ διαμέρισμα 2 σε βίλλα, πλήρως εξοπλισμένο σε στεγνό Κότιο Γουβές. Τηλ. 285235, 281015.

ΕΝΟΙΚΙΑΖΕΤΑΙ κεντρικά του Ηρακλείου κατάστημα 40 τ.μ. με πατάρι και τουαλέτα εντός, κατάλληλο και για γραφείο. Πληροφορ. προει εργάσιμες μέρες 283817, απόγευμα 281519.

ΕΝΟΙΚΙΑΖΕΤΑΙ αποθήκη 120 τ.μ. εις την οδό Τομαζή έναντι Αθηνάϊκής Αγοράς. Τηλ. 283640 και 283343.

ΕΝΟΙΚΙΑΖΕΤΑΙ μαγαζάκι 100 τ.μ. στη θέση Γιάφρου όπισθεν ΚΑΡΕΝΤΑ. Τηλ. 225478.

ΕΝΟΙΚΙΑΖΕΤΑΙ στην περιοχή Μπανταβή (εργαστήριο Γερμανίας) στο ισόγειο τριώροφης οικίας οδού ένα όροφο 160 τ.μ. και στο 2ο όροφο ένα τριώρο 70 μ2 Πληροφορ. τηλ. 232220.

ΕΝΟΙΚΙΑΖΕΤΑΙ παλαιά οικία 180 τ.μ. κατάλληλη για επαγγελματική στέγη ταβέρνα κλπ, κοντά στο Δημοκρατικό Αποκαρνού 8 Πληροφορ. τηλ. 286364, το μεσημέρι 1—5.

ΕΝΟΙΚΙΑΖΕΤΑΙ διαμέρισμα α' ορόφου μονοκατοικία 100 τ.μ. κατάλληλο για αναψυχοσπίσια — γραφείο — ιατρείο κλπ. στην οδ. Γ. Γερωνιάκη 14 και Δωδεκανήσου 2. Πληροφορ. τηλ. 285343.

ΕΝΟΙΚΙΑΖΕΤΑΙ σε κεντρικό σημείο οδού Περιοδική πεζόδρομος Δαϊδώνιο φυσικό ήλιο πηλοίο κατάστημα 90 τ.μ. Πληροφορ. τηλ. 281421 όρες 8—14 το πρωί και 2—4 μ.μ.

ΕΝΟΙΚΙΑΖΕΤΑΙ κεντρούριο μαγαζάκι με πατάρι και υπόγειο στην οδό Μεραμβυδάου 52 (α' ορόφου Απλαντίας). Τηλ. 285038 285022, 225992.

ΕΝΟΙΚΙΑΖΕΤΑΙ παλιότερα σε κατάστημα ενδομήτριο. Απαιτητή προεπιλογή και καλή εμφάνιση Κιτιζακίου 2 τηλ. 235597.

ΕΝΟΙΚΙΑΖΕΤΑΙ δωμάτιο με κεντρική θέρμανση παρακάτω από τον ΟΤΕ. Πληροφορ. από 9—1 και 5—9 τηλ. 287298.

ΕΝΟΙΚΙΑΖΕΤΑΙ δωμάτιο με κεντρική θέρμανση παρακάτω από τον ΟΤΕ. Πληροφορ. από 9—1 και 5—9 τηλ. 287298.

ΕΝΟΙΚΙΑΖΕΤΑΙ δωμάτιο με κεντρική θέρμανση παρακάτω από τον ΟΤΕ. Πληροφορ. από 9—1 και 5—9 τηλ. 287298.

ΕΝΟΙΚΙΑΖΕΤΑΙ δωμάτιο με κεντρική θέρμανση παρακάτω από τον ΟΤΕ. Πληροφορ. από 9—1 και 5—9 τηλ. 287298.

ΕΝΟΙΚΙΑΖΕΤΑΙ δωμάτιο με κεντρική θέρμανση παρακάτω από τον ΟΤΕ. Πληροφορ. από 9—1 και 5—9 τηλ. 287298.

ΕΝΟΙΚΙΑΖΕΤΑΙ δωμάτιο με κεντρική θέρμανση παρακάτω από τον ΟΤΕ. Πληροφορ. από 9—1 και 5—9 τηλ. 287298.

ΕΝΟΙΚΙΑΖΕΤΑΙ δωμάτιο με κεντρική θέρμανση παρακάτω από τον ΟΤΕ. Πληροφορ. από 9—1 και 5—9 τηλ. 287298.

ΕΝΟΙΚΙΑΖΕΤΑΙ δωμάτιο με κεντρική θέρμανση παρακάτω από τον ΟΤΕ. Πληροφορ. από 9—1 και 5—9 τηλ. 287298.

ΕΝΟΙΚΙΑΖΕΤΑΙ δωμάτιο με κεντρική θέρμανση παρακάτω από τον ΟΤΕ. Πληροφορ. από 9—1 και 5—9 τηλ. 287298.

ΕΝΟΙΚΙΑΖΕΤΑΙ δωμάτιο με κεντρική θέρμανση παρακάτω από τον ΟΤΕ. Πληροφορ. από 9—1 και 5—9 τηλ. 287298.

ΕΝΟΙΚΙΑΖΕΤΑΙ δωμάτιο με κεντρική θέρμανση παρακάτω από τον ΟΤΕ. Πληροφορ. από 9—1 και 5—9 τηλ. 287298.

ΕΝΟΙΚΙΑΖΕΤΑΙ δωμάτιο με κεντρική θέρμανση παρακάτω από τον ΟΤΕ. Πληροφορ. από 9—1 και 5—9 τηλ. 287298.

ΕΝΟΙΚΙΑΖΕΤΑΙ δωμάτιο με κεντρική θέρμανση παρακάτω από τον ΟΤΕ. Πληροφορ. από 9—1 και 5—9 τηλ. 287298.

ΕΝΟΙΚΙΑΖΕΤΑΙ δωμάτιο με κεντρική θέρμανση παρακάτω από τον ΟΤΕ. Πληροφορ. από 9—1 και 5—9 τηλ. 287298.

ΕΝΟΙΚΙΑΖΕΤΑΙ δωμάτιο με κεντρική θέρμανση παρακάτω από τον ΟΤΕ. Πληροφορ. από 9—1 και 5—9 τηλ. 287298.

ΕΝΟΙΚΙΑΖΕΤΑΙ δωμάτιο με κεντρική θέρμανση παρακάτω από τον ΟΤΕ. Πληροφορ. από 9—1 και 5—9 τηλ. 287298.

ΕΝΟΙΚΙΑΖΕΤΑΙ δωμάτιο με κεντρική θέρμανση παρακάτω από τον ΟΤΕ. Πληροφορ. από 9—1 και 5—9 τηλ. 287298.

ΕΝΟΙΚΙΑΖΕΤΑΙ δωμάτιο με κεντρική θέρμανση παρακάτω από τον ΟΤΕ. Πληροφορ. από 9—1 και 5—9 τηλ. 287298.

ΕΝΟΙΚΙΑΖΕΤΑΙ δωμάτιο με κεντρική θέρμανση παρακάτω από τον ΟΤΕ. Πληροφορ. από 9—1 και 5—9 τηλ. 287298.

ΕΝΟΙΚΙΑΖΕΤΑΙ δωμάτιο με κεντρική θέρμανση παρακάτω από τον ΟΤΕ. Πληροφορ. από 9—1 και 5—9 τηλ. 287298.

ΕΝΟΙΚΙΑΖΕΤΑΙ δωμάτιο με κεντρική θέρμανση παρακάτω από τον ΟΤΕ. Πληροφορ. από 9—1 και 5—9 τηλ. 287298.

ΕΝΟΙΚΙΑΖΕΤΑΙ δωμάτιο με κεντρική θέρμανση παρακάτω από τον ΟΤΕ. Πληροφορ. από 9—1 και 5—9 τηλ. 287298.

ΕΝΟΙΚΙΑΖΕΤΑΙ δωμάτιο με κεντρική θέρμανση παρακάτω από τον ΟΤΕ. Πληροφορ. από 9—1 και 5—9 τηλ. 287298.

ΕΝΟΙΚΙΑΖΕΤΑΙ δωμάτιο με κεντρική θέρμανση παρακάτω από τον ΟΤΕ. Πληροφορ. από 9—1 και 5—9 τηλ. 287298.

ΕΝΟΙΚΙΑΖΕΤΑΙ δωμάτιο με κεντρική θέρμανση παρακάτω από τον ΟΤΕ. Πληροφορ. από 9—1 και 5—9 τηλ. 287298.

ΕΝΟΙΚΙΑΖΕΤΑΙ δωμάτιο με κεντρική θέρμανση παρακάτω από τον ΟΤΕ. Πληροφορ. από 9—1 και 5—9 τηλ. 287298.

ΕΝΟΙΚΙΑΖΕΤΑΙ δωμάτιο με κεντρική θέρμανση παρακάτω από τον ΟΤΕ. Πληροφορ. από 9—1 και 5—9 τηλ. 287298.

ΕΝΟΙΚΙΑΖΕΤΑΙ δωμάτιο με κεντρική θέρμανση παρακάτω από τον ΟΤΕ. Πληροφορ. από 9—1 και 5—9 τηλ. 287298.

ΕΝΟΙΚΙΑΖΕΤΑΙ δωμάτιο με κεντρική θέρμανση παρακάτω από τον ΟΤΕ. Πληροφορ. από 9—1 και 5—9 τηλ. 287298.

ΕΝΟΙΚΙΑΖΕΤΑΙ δωμάτιο με κεντρική θέρμανση παρακάτω από τον ΟΤΕ. Πληροφορ. από 9—1 και 5—9 τηλ. 287298.

ΕΝΟΙΚΙΑΖΕΤΑΙ δωμάτιο με κεντρική θέρμανση παρακάτω από τον ΟΤΕ. Πληροφορ. από 9—1 και 5—9 τηλ. 287298.

ΕΝΟΙΚΙΑΖΕΤΑΙ δωμάτιο με κεντρική θέρμανση παρακάτω από τον ΟΤΕ. Πληροφορ. από 9—1 και 5—9 τηλ. 287298.

ΕΝΟΙΚΙΑΖΕΤΑΙ δωμάτιο με κεντρική θέρμανση παρακάτω από τον ΟΤΕ. Πληροφορ. από 9—1 και 5—9 τηλ. 287298.

ΕΝΟΙΚΙΑΖΕΤΑΙ δωμάτιο με κεντρική θέρμανση παρακάτω από τον ΟΤΕ. Πληροφορ. από 9—1 και 5—9 τηλ. 287298.

ΕΝΟΙΚΙΑΖΕΤΑΙ δωμάτιο με κεντρική θέρμανση παρακάτω από τον ΟΤΕ. Πληροφορ. από 9—1 και 5—9 τηλ. 287298.

ΕΝΟΙΚΙΑΖΕΤΑΙ δωμάτιο με κεντρική θέρμανση παρακάτω από τον ΟΤΕ. Πληροφορ. από 9—1 και 5—9 τηλ. 287298.

ΕΝΟΙΚΙΑΖΕΤΑΙ δωμάτιο με κεντρική θέρμανση παρακάτω από τον ΟΤΕ. Πληροφορ. από 9—1 και 5—9 τηλ. 287298.

ΕΝΟΙΚΙΑΖΕΤΑΙ δωμάτιο με κεντρική θέρμανση παρακάτω από τον ΟΤΕ. Πληροφορ. από 9—1 και 5—9 τηλ. 287298.

ΕΝΟΙΚΙΑΖΕΤΑΙ δωμάτιο με κεντρική θέρμανση παρακάτω από τον ΟΤΕ. Πληροφορ. από 9—1 και 5—9 τηλ. 287298.

ΕΝΟΙΚΙΑΖΕΤΑΙ δωμάτιο με κεντρική θέρμανση παρακάτω από τον ΟΤΕ. Πληροφορ. από 9—1 και 5—9 τηλ. 287298.

ΕΝΟΙΚΙΑΖΕΤΑΙ δωμάτιο με κεντρική θέρμανση παρακάτω από τον ΟΤΕ. Πληροφορ. από 9—1 και 5—9 τηλ. 287298.

ΕΝΟΙΚΙΑΖΕΤΑΙ δωμάτιο με κεντρική θέρμανση παρακάτω από τον ΟΤΕ. Πληροφορ. από 9—1 και 5—9 τηλ. 287298.

ΖΗΤΕΙΤΑΙ καλύτερα διαμερίσματα από 27—35 χρόνια χωρίς οικογενειακές υποχρεώσεις για να εργαστεί σαν ιδιαιτέρως γραμμάτιστα σε καινούργια επιχείρηση. Πληροφορ. τηλ. 220365 από τις 3—5 μ.μ. μόνο αυτή την ώρα.

ΖΗΤΕΙΤΑΙ καλύτερα διαμερίσματα από 27—35 χρόνια χωρίς οικογενειακές υποχρεώσεις για να εργαστεί σαν ιδιαιτέρως γραμμάτιστα σε καινούργια επιχείρηση. Πληροφορ. τηλ. 220365 από τις 3—5 μ.μ. μόνο αυτή την ώρα.

ΖΗΤΕΙΤΑΙ καλύτερα διαμερίσματα από 27—35 χρόνια χωρίς οικογενειακές υποχρεώσεις για να εργαστεί σαν ιδιαιτέρως γραμμάτιστα σε καινούργια επιχείρηση. Πληροφορ. τηλ. 220365 από τις 3—5 μ.μ. μόνο αυτή την ώρα.

ΖΗΤΕΙΤΑΙ καλύτερα διαμερίσματα από 27—35 χρόνια χωρίς οικογενειακές υποχρεώσεις για να εργαστεί σαν ιδιαιτέρως γραμμάτιστα σε καινούργια επιχείρηση. Πληροφορ. τηλ. 220365 από τις 3—5 μ.μ. μόνο αυτή την ώρα.

ΖΗΤΕΙΤΑΙ καλύτερα διαμερίσματα από 27—35 χρόνια χωρίς οικογενειακές υποχρεώσεις για να εργαστεί σαν ιδιαιτέρως γραμμάτιστα σε καινούργια επιχείρηση. Πληροφορ. τηλ. 220365 από τις 3—5 μ.μ. μόνο αυτή την ώρα.

ΑΘΛΗΤΙΚΑ

Το 13 αρι

ΕΠΑΝΔΟΣΣ την Κυριακή στο πρωτάθλημα Α' Εθνικής και έτσι το δελτίο ΠΡΟ-ΠΟ περιλαμβάνει: Τη 8 ματς της 2ης αγωνιστικής του εν λόγω πρωταθλήματος, 2 ματς της 29ης αγωνιστικής της Β' Εθνικής, και 3 ματς της 2ης αγωνιστικής του πρωταθλήματος Α' Κατηγορίας Ιταλίας. Αναλυτικά οι αγώνες του μεζυριανού δελτίου ΠΡΟ-ΠΟ μας δίνουν την ακόλουθη εικόνα:

'Ο κ. Μπάτρας θα σφυρίζει στο μάτς 'Ολυμπιακού-ΟΦΗ

ΣΤΟΝ αγώνα Ολυμπιακού-ΟΦΗ θα σφυρίζει ο κ. Μπάτρας, που θα έχει επίσημο γραμμάτιο του κ.κ. Χρονόπουλο και του Σκάνδαλου. Και οι τρεις είναι του Συνδέσμου Αθηνών.

ΣΤΑ άλλα ματς Α' Εθνικής της Κυριακής θα σφυρίζουν οι εξής διαιτητές:

Αρης-Απόλλων Αθ., ο κ. Κωνσταντίνος (Θράκης).

ΑΕΚ-Λάδα, ο κ. Δημητριάδης (Πειραιά).

Αρσία-Γιάννινα, ο κ. Σαυράλοτης (Καβάλας).

Παναθηναϊκός-ΠΑΟΚ, ο κ. Κολοκωτίδης (Αθηνών).

Παναθηναϊκός-Εθνικός, ο κ. Κιωνίδης (Καβάλας).

Ηρακλής-Απόλλων Θ., ο κ. Αδαμοπούλης (Αθηνών).

Πανιώνιος-Αιγάλεω, ο κ. Κωνσταντίνος (Θεσ/κής).

ΟΙ ΔΙΑΙΤΗΤΕΣ ΤΟΥ ΚΥΠΕΛΛΟΥ

ΜΕΤΑ από κλήρωση που έγινε στην ΕΠΟ κρίθηκαν ως εξής οι διαιτητές των αγώνων Κυπέλλου Ελλάδας που θα γίνουν την ερχόμενη Τετάρτη και θα αρχίσουν στις 4.30 το απόγευμα:

Ολυμπιακός — Εθνικός Γιαννακούδης (Πειραιά)

Λάρισα — ΑΕΚ Λαυκιδής (Βεραία)

Αρης — Ηρακλής Φακίς (Αθηνών)

Καλλιθέα — Παναθηναϊκός Κατράλης (Θεσ/κής)

Παναθηναϊκός — Καβάλα Αγγελής (Θεσ/κής)

Ιωνικός — Πανιώνιος Νασούμ (Θεσ/κής)

ΠΑΟΚ — Άρτα Κουκουλάκης (Ηρακλείου)

Αιγάλεω — Μακεδονικός Κακιάμνος (Τριπόλεως)

'Αθλητισμός και Παιδιά

ΓΙΑ την υλοποίηση του προγράμματος «Αθλητισμός και Παιδιά» και στην πόλη μας, που εχει εκπονηθεί από το Υπουργείο Νέας Γενιάς και Αθλητισμού, πραγματοποιήθηκε χθες στο βράδυ στο Δημοτικό Στάδιο, υπό την προεδρία του Α. Ν. Νικηταρά, υπεύθυνου του προγράμματος, που ήλθε από την Αθήνα με σκοπό να κάνει μια γενική ενημέρωση πάνω στο θέμα «Αθλητισμός και Παιδιά».

ΑΦΟΥ αντιλήχθηκαν από τους υποστηρικτές να εφαρμοστεί και στο ο.Ηράκλειο, το τα χιτρώς δυνατόν, το πρόγραμμα αυτό.

ΚΑΤΟΠΙΝ τούτου θα γίνουν τα εξής:

— Μέσα στην εβδομάδα θα διεξαχθούν οι Γυμναστές που θα λέναι να πάρουν μέρος στο πρόγραμμα.

— Θα ανακοινωθεί σύντομα ο πρόπος με το οποίο θα γίνουν και από τους γονείς οι δηλώσεις συμμετοχής των παιδιών τους στο πρόγραμμα.

— Θα επισημάνει οι χώροι στους οποίους θα εφαρμόζεται το πρόγραμμα.

ΓΙΑ το θέμα αυτό περισσότερα θα γράψουμε αργότερα.

Μικρά αλλά ενδιαφέροντα

● ΠΡΩΙ προηγήθηκαν χθες οι ποδοσφαιριστές του ΟΦΗ, ενότι το απόγευμα είχαν ρεπό. Προσέγγιση θα γίνει σήμερα πρωί και απόγευμα και αργότερα το πρωί. Η αποστολή του ΟΦΗ θα αναχωρήσει για την Αθήνα αργότερα το απόγευμα, θα επιστρέψει δε το βράδυ της Κυριακής ή το πρωί της Δευτέρας.

● ΕΝΤΑΤΙΚΑ προηγήθηκαν χθες το απόγευμα οι ποδοσφαιριστές του Ηρακλείου εν όψει του Κυριακάτικου εκτός έδρας αγώνα με τον Ατρόμητο Πειραιά. Από τους ήταν οι Μπακούρας, Αγαπητός, Αλεξανδράκης και Κεφαλούκος Γ.

● ΣΕ αγώνα μπαράζ θα κριθεί ο τίτλος του πρωταθλήματος Βόλλης Γυναικών μεταξύ της ΓΕΗ και του Κόδωνα. Ο αγώνας θα γίνει αργότερα στις 4 μ.μ. στο Ρεθύμνο.

● ΣΗΜΕΡΑ το απόγευμα στις 4 στο γήπεδο του Εργοστασίου θα διεξαχθεί ο αγώνας Διαιτητών-Χωροφυλάκων, στα πλαίσια του πρωταθλήματος των εργαζομένων στις Δημόσιες Υπηρεσίες και στην Κοινή Ασφάλεια.

● ΓΙΑ το πρωτάθλημα Βόλλης εργαζομένων θα γίνουν σήμερα στο κλειστό γυμναστήριο του 4ου Γυμνασίου οι συναυτησίες ΟΤΟΕ-Καθηγητών Λυκείων στις 7 μ.μ. και Καθηγητών Γυμνασίων-ΟΤΕ στις 8.30 μ.μ.

● ΣΕ δυο ομάδες θα γίνουν οι ποδοσφαιριστές αγώνες που διοργανώνει το Κέντρο Νεότητας Αγ. Πέτρου. Στο γήπεδο του ΠΟΑ θα παίξουν Ασπέρης — Λάδα και Συναϊκισμός, Δημήτριος — Προσφυγιά, Δομνίου — Εργοστάσιο Κίτρινα Πουλά — Κ. Νεότητας και Μαρτινέγκο — Μάδλια.

● Ο ΔΗΜ. Μητροπόλος, επ' ισταρία από Πρόεδρος του Πανιώνιου και κατά καιρούς μέλος των διοικήσεων του Ομοσπονδίου ποδοσφαίρου και μια σειρά από αγώνες στην Αθήνα σε ηλικία 53 χρονών.

'Ενα εύχαριστήριο της ΓΕΗ

Το Δ.Σ. του σωματείου μας θεωρεί υπερχείλιση του να ειχα ρεπό και θερμά όλους εκείνους τους γονείς και αγαπούς φίλους μας και φιλόδοξους πόλης του Ηρακλείου, που μας βοήθησαν και ενίστασαν με κάθε τρόπο, στον αγώνα μπαράζ της ομάδας μας του μπαράζ με τον ΟΑ Χανίων, το περασμένο Σάββατο 24-3-84 στο γήπεδο του Ρεθύμνου, και τους αφήνουμε τη νίκη και ταυτόχρονα την άνοδο στην Β' Εθνική Κατηγορία με την υποστήριξη να κρατήσει την σημαία της πόλης μας υψηλά στον τόπο της ευγενούς φιλάς, με στόχο την πρόοδο και βελτίωση του επιπέδου του αθλήματος.

3) Στη Χωροφυλακή Ρεθύμνου για την άνοδο στην Β' Εθνική.

4) Στο Συνέδριο Διαιτητών Ηρακλείου και Αττικής για την άρση της διαίτησης των μελών τους.

5) Στον πρόδρομο και τα Δ.Μέλη του Ο.Α. Χανίων για την συνεργασία τους.

6) Σε όλο τον ημερήσιο και εβδομαδιαίο τύπο του Ηρακλείου για την αφοσίωση συμπαράστασή τους.

7) Στους ιδιοκτήτες των πουλών και Ι.Χ. αυτοκινήτων για την προσφορά τους.

8) Στο Δ.Σ. μέλη και φίλοι (όσοι του σωματείου και Συνάδελφοι του Ηρακλείου που μας ενίστασαν ήθικα.

9) Τους αθλητές και αθλήτριες όλων των ηλικιών μας που έδωσαν και όλα την δύναμή τους.

Σε όλους αυτούς η Γ.Ε. του ΗΡΑΚΛΕΙΟΥ απευθύνει ένα με εύλογο ΕΥΧΑΡΙΣΤΙΚΟ.

ΓΥΜΝΑΣΤΙΚΗ ΕΝΩΣΗ ΗΡΑΚΛΕΙΟΥ

Ο ΚΟΙΛΙΑΡΑΣ ΣΑΣ ΣΥΜΒΟΥΛΕΥΕΙ...



Ο ποδοσφαιριστής του Ηρακλείου Αναστάσιος Κοιλιάρας δίνει τα παρακάτω προγνωστικά για το μεθαυριανό ΠΡΟ-ΠΟ:

- 1. ΑΕΚ - Λάδα 1
- 2. Αρης - Απόλλων Αθ. 1
- 3. Ηρακλής - Απόλλων Θ. 1
- 4. Λάρισα - Γιάννινα 1
- 5. Ολυμπιακός - ΟΦΗ 1
- 6. Παναθηναϊκός - Εθνικός 1-Χ
- 7. Πανιώνιος - Αιγάλεω 1-Χ-2
- 8. Παναθηναϊκός - ΠΑΟΚ 1
- 9. Βέροια - Παναθηναϊκή 1
- 10. Διαγόρας - Πιερικός 1-Χ
- 11. Αιγάλεω - Βερόια 1
- 12. Γιουβέντους - Φιορεντίνα 1
- 13. Ρόμα - Ίντερ 1

ΑΚΟΛΟΥΘΙΑ

ΧΑΙΡΕΤΙΣΜΩΝ

Ο Σεβ. Αρχιεπίσκοπος Κρήτης κ. Τιμόθεος θα γίνει την Δ' σέση του Χαιρετισμών της Παναγίας σήμερα το βράδυ στις 7.30 στον χώρο ανά τον Μιχαήλ Αρχαγγέλου Νέου Σταδίου.

ΤΟ ΥΠΟΥΡΓΙΚΟ ΣΥΜΒΟΥΛΙΟ ΑΠΟΦΑΣΙΣΕ 'Οργανισμοί του Δημοσίου δά κοινωνικοποιούν σύντομα

ΑΘΗΝΑ 29 (ΑΠΕ) — Ο υπουργός Εθν. Οικονομίας κ. Αρσένης μιλάει σήμερα προς το υπουργικό Συμβούλιο — που συνεδρείσε υπό την προεδρία του Πρωθυπουργού κ. Παπανδρέου — ανακινώντας ότι πριν από τον Ιούνιο θα κοινωνικοποιηθούν τρεις - τέσσερις μεγάλοι οργανισμοί που ανήκουν στο δημόσιο.

Ο κ. Αρσένης δεν διευκρίνησε ποτέ θα είναι αυτοί οι οργανισμοί αλλά απαντώντας σε σχετική ερώτηση των πολιτικών συντακτών είπε ότι «θα είναι οι μεγαλύτεροι οργανισμοί στο δημόσιο».

Ο κ. Αρσένης αποσαφηνισε επίσης την έννοια της κοινωνικοποίησης και ενημέρωσε τα μέλη του υπουργικού συμβουλίου για την οικονομική πολιτική της κυβέρνησης τόσο στο δημόσιο όσο και στον ιδιωτικό τομέα. «Όλες οι επιχειρήσεις είτε ο κ. Αρσένης είτε ελεγχόμενες από ιδιώτες, είτε από τη Τράπεζα ή από το δημόσιο οπότε να λειτουργούν με διωπορικό κριτήριο ανταγωνισμού».

Ο κ. Αρσένης επίσης είπε ότι η εταιρία ΠΥΡΚΑΛ δεν ανήκει στις κοινωνικοποιημένες επιχειρήσεις, κεντρικά εξουσιοδοτημένες όπως δήλωσε χαρακτηριστικά και πρόσθεσε ότι τις αρμοδιότητες τις οποίες ασκούμε ο πρώην υπουργός Εθν. Οικονομίας κ. Δημόπουλος τις ασκεί ο ίδιος.

Τέλος ο κ. Αρσένης ανέλυσε τη διαδικασία που θα ακολουθηθεί για ορισμένες κατηγορίες ιδιωτικών επιχειρήσεων, τις οποίες όπως τόνισε κατέστησε υπερχείλιση «ή αλλοπρόσωπη οικονομική πολιτική της δεξιάς».

Στο υπουργικό συμβούλιο μίλησε επίσης ο υφυπουργός Εσωτερικών κ. Κεκής ο οποίος ενημέρωσε σχετικά με την απόφαση της επιτροπής εξωτερικών σχέσεων της αμερικανικής γερουσίας η οποία με τροπολογία που ψήφισε δεσμεύει την παροχή 216 εκ. δολαρίων βοήθειας προς την Τουρκία.

Σύμφωνα με έγκυρες πληροφορίες σημαντικό ρόλο στην απόφαση αυτή της αμερικανικής γερουσίας διαδραμάτισαν, τόσο η ελληνική πρεσβεία στην Ουάσινγκτον όσο και η ελληνική ομogeneous στις ΗΠΑ.

Στο υπουργικό Συμβούλιο μίλησε επίσης ο υφυπουργός Εσωτερικών, αρμόδιος για Κοινωνικά θέματα κ. Πάγκαλος ο οποίος ενημέρωσε τους συναδέλφους του για την απασχλημένη συνάντηση του συμβουλίου υπουργών στις Βρυξέλλες και πρόσθεσε ότι το θέμα των επιστροφών της Κοινότητας προς την Μ. Βρετανία θα συζητηθεί στο συμβούλιο υπουργών Οικονομικών.

Πολιτικό παρατηρητές εξέφρασαν την εκτίμησή ότι λόγω του πολιτικού χαρακτήρα του θέματος αυτού δεν αναμένονται εντυπωσιακά αποτελέσματα και στο συμβούλιο των υπουργών Οικονομικών.

Εξάλλου όπως ανακινούσε ο κυβερνητικός εκπρόσωπος όλες οι καταστάσεις με τους υψηλούς θόλους των οργανισμών του δημοσίου στο γραφείο του Πρωθυπουργού κ. Παπανδρέου και από εκεί θα πάνε στο ΚΕΠΕ το οποίο θα συγκροτήσει επιτροπή εμπειρογνομώνων που θα μελετήσει το πρόβλημα. Ο εκπρόσωπος πάντως πρόσθεσε ότι υπάρχουν χιλιάδες περιπτώσεις υψηλόμισθων

και το όλο θέμα «θέλει σοβαρή δουλειά».

Τέλος στο υπουργικό συμβούλιο μίλησε και ο υφυπουργός Εσωτερικών κ. Κουτσούγιωργας ο οποίος αναφέρθηκε στο Νομαρχιακό συμβούλιο της Στερεάς Ελλάδας και της Θεσσαλίας που θα συνεδριάσουν το Σάββατο το απόγευμα στη Λάρισα υπό την προεδρία του Πρωθυπουργού κ. Παπανδρέου καθώς επίσης και στις εκδηλώσεις που θα γίνουν εκεί για την 74η επέτειο από την αργετική εξέγερση στο Κιλκίς.

Σύμφωνα με έγκυρες πληροφορίες σημαντικό ρόλο στην απόφαση αυτή της αμερικανικής γερουσίας διαδραμάτισαν, τόσο η ελληνική πρεσβεία στην Ουάσινγκτον όσο και η ελληνική ομogeneous στις ΗΠΑ.

Στο υπουργικό Συμβούλιο μίλησε επίσης ο υφυπουργός Εσωτερικών, αρμόδιος για Κοινωνικά θέματα κ. Πάγκαλος ο οποίος ενημέρωσε τους συναδέλφους του για την απασχλημένη συνάντηση του συμβουλίου υπουργών στις Βρυξέλλες και πρόσθεσε ότι το θέμα των επιστροφών της Κοινότητας προς την Μ. Βρετανία θα συζητηθεί στο συμβούλιο υπουργών Οικονομικών.

Εξάλλου όπως ανακινούσε ο κυβερνητικός εκπρόσωπος όλες οι καταστάσεις με τους υψηλούς θόλους των οργανισμών του δημοσίου στο γραφείο του Πρωθυπουργού κ. Παπανδρέου και από εκεί θα πάνε στο ΚΕΠΕ το οποίο θα συγκροτήσει επιτροπή εμπειρογνομώνων που θα μελετήσει το πρόβλημα. Ο εκπρόσωπος πάντως πρόσθεσε ότι υπάρχουν χιλιάδες περιπτώσεις υψηλόμισθων

και το όλο θέμα «θέλει σοβαρή δουλειά».

Τέλος στο υπουργικό συμβούλιο μίλησε και ο υφυπουργός Εσωτερικών κ. Κουτσούγιωργας ο οποίος αναφέρθηκε στο Νομαρχιακό συμβούλιο της Στερεάς Ελλάδας και της Θεσσαλίας που θα συνεδριάσουν το Σάββατο το απόγευμα στη Λάρισα υπό την προεδρία του Πρωθυπουργού κ. Παπανδρέου καθώς επίσης και στις εκδηλώσεις που θα γίνουν εκεί για την 74η επέτειο από την αργετική εξέγερση στο Κιλκίς.

Σύμφωνα με έγκυρες πληροφορίες σημαντικό ρόλο στην απόφαση αυτή της αμερικανικής γερουσίας διαδραμάτισαν, τόσο η ελληνική πρεσβεία στην Ουάσινγκτον όσο και η ελληνική ομogeneous στις ΗΠΑ.

Στο υπουργικό Συμβούλιο μίλησε επίσης ο υφυπουργός Εσωτερικών, αρμόδιος για Κοινωνικά θέματα κ. Πάγκαλος ο οποίος ενημέρωσε τους συναδέλφους του για την απασχλημένη συνάντηση του συμβουλίου υπουργών στις Βρυξέλλες και πρόσθεσε ότι το θέμα των επιστροφών της Κοινότητας προς την Μ. Βρετανία θα συζητηθεί στο συμβούλιο υπουργών Οικονομικών.

Εξάλλου όπως ανακινούσε ο κυβερνητικός εκπρόσωπος όλες οι καταστάσεις με τους υψηλούς θόλους των οργανισμών του δημοσίου στο γραφείο του Πρωθυπουργού κ. Παπανδρέου και από εκεί θα πάνε στο ΚΕΠΕ το οποίο θα συγκροτήσει επιτροπή εμπειρογνομώνων που θα μελετήσει το πρόβλημα. Ο εκπρόσωπος πάντως πρόσθεσε ότι υπάρχουν χιλιάδες περιπτώσεις υψηλόμισθων

και το όλο θέμα «θέλει σοβαρή δουλειά».

και το όλο θέμα «θέλει σοβαρή δουλειά».

Τέλος στο υπουργικό συμβούλιο μίλησε και ο υφυπουργός Εσωτερικών κ. Κουτσούγιωργας ο οποίος αναφέρθηκε στο Νομαρχιακό συμβούλιο της Στερεάς Ελλάδας και της Θεσσαλίας που θα συνεδριάσουν το Σάββατο το απόγευμα στη Λάρισα υπό την προεδρία του Πρωθυπουργού κ. Παπανδρέου καθώς επίσης και στις εκδηλώσεις που θα γίνουν εκεί για την 74η επέτειο από την αργετική εξέγερση στο Κιλκίς.

Σύμφωνα με έγκυρες πληροφορίες σημαντικό ρόλο στην απόφαση αυτή της αμερικανικής γερουσίας διαδραμάτισαν, τόσο η ελληνική πρεσβεία στην Ουάσινγκτον όσο και η ελληνική ομogeneous στις ΗΠΑ.

Στο υπουργικό Συμβούλιο μίλησε επίσης ο υφυπουργός Εσωτερικών, αρμόδιος για Κοινωνικά θέματα κ. Πάγκαλος ο οποίος ενημέρωσε τους συναδέλφους του για την απασχλημένη συνάντηση του συμβουλίου υπουργών στις Βρυξέλλες και πρόσθεσε ότι το θέμα των επιστροφών της Κοινότητας προς την Μ. Βρετανία θα συζητηθεί στο συμβούλιο υπουργών Οικονομικών.

Εξάλλου όπως ανακινούσε ο κυβερνητικός εκπρόσωπος όλες οι καταστάσεις με τους υψηλούς θόλους των οργανισμών του δημοσίου στο γραφείο του Πρωθυπουργού κ. Παπανδρέου και από εκεί θα πάνε στο ΚΕΠΕ το οποίο θα συγκροτήσει επιτροπή εμπειρογνομώνων που θα μελετήσει το πρόβλημα. Ο εκπρόσωπος πάντως πρόσθεσε ότι υπάρχουν χιλιάδες περιπτώσεις υψηλόμισθων

και το όλο θέμα «θέλει σοβαρή δουλειά».

Τέλος στο υπουργικό συμβούλιο μίλησε και ο υφυπουργός Εσωτερικών κ. Κουτσούγιωργας ο οποίος αναφέρθηκε στο Νομαρχιακό συμβούλιο της Στερεάς Ελλάδας και της Θεσσαλίας που θα συνεδριάσουν το Σάββατο το απόγευμα στη Λάρισα υπό την προεδρία του Πρωθυπουργού κ. Παπανδρέου καθώς επίσης και στις εκδηλώσεις που θα γίνουν εκεί για την 74η επέτειο από την αργετική εξέγερση στο Κιλκίς.

Σύμφωνα με έγκυρες πληροφορίες σημαντικό ρόλο στην απόφαση αυτή της αμερικανικής γερουσίας διαδραμάτισαν, τόσο η ελληνική πρεσβεία στην Ουάσινγκτον όσο και η ελληνική ομogeneous στις ΗΠΑ.

Στο υπουργικό Συμβούλιο μίλησε επίσης ο υφυπουργός Εσωτερικών, αρμόδιος για Κοινωνικά θέματα κ. Πάγκαλος ο οποίος ενημέρωσε τους συναδέλφους του για την απασχλημένη συνάντηση του συμβουλίου υπουργών στις Βρυξέλλες και πρόσθεσε ότι το θέμα των επιστροφών της Κοινότητας προς την Μ. Βρετανία θα συζητηθεί στο συμβούλιο υπουργών Οικονομικών.

Εξάλλου όπως ανακινούσε ο κυβερνητικός εκπρόσωπος όλες οι καταστάσεις με τους υψηλούς θόλους των οργανισμών του δημοσίου στο γραφείο του Πρωθυπουργού κ. Παπανδρέου και από εκεί θα πάνε στο ΚΕΠΕ το οποίο θα συγκροτήσει επιτροπή εμπειρογνομώνων που θα μελετήσει το πρόβλημα. Ο εκπρόσωπος πάντως πρόσθεσε ότι υπάρχουν χιλιάδες περιπτώσεις υψηλόμισθων

και το όλο θέμα «θέλει σοβαρή δουλειά».

Χθές Σήμερα Αύριο

ΗΤΑΝ να δικαστεί στις 3 του Απριλίου στο Μικτό Ορκωτό Δικαστήριο Ηρακλείου, για τον φόνο της γυναίκας του. Τελικά όμως, η δίκη του δεν θα γίνει γιατί στο μεταξύ (πριν λίγες μέρες για την ακρίβεια) απεδήμησε εις Κύριον.

ΠΑΤΕΙΣ με πατώ σε χθες στο Δικαστήριο Ηρακλείου. Ο λόγος: Ποδοσφαιρική δίκη...

ΕΝΑΣ αυτόματος μετρητής σακχάρου που θα τοποθετείται με ενδεικτικό στο σώμα του ασθενούς, όπως ο βηματοδότης για την καρδιά, αναπτύχθηκε — διαβάω — από τους ερευνητές στο Πανεπιστήμιο Έρλινγκκεν της Νυρεμβέργης. Πιστεύεται ότι ο παραπάνω μετρητής που έχει τις διαστάσεις περίπου ενός σημερινού βηματοδότη, θα κυκλοφορήσει στο εμπόριο έπειτα από δύο ως τρία χρόνια. Ο μετρητής θα καταγράφει στο σώμα του ασθενούς τις τάσεις που δημιουργούνται κατά την βιοχημική διεργασία του ζυχαρώου. Το αποτέλεσμα των μετρήσεων θα μπορεί ο ασθενής να το «επαρθεί» με ακρίβεια με τη βοήθεια μικρού δείκτη που θα είναι τοποθετημένος σε ένα ειδικό ρολογιού στο χέρι του. Ως γνωστόν η μέτρηση γίνεται σήμερα — και τούτο όχι με απόλυτη ακρίβεια — μόνο με αναλύσεις αίματος ή ούρων.

130 ΗΛΙΚΙΩΜΕΝΟΙ μέλη του ΚΑΠΗ Ηρακλείου, πήγαν την περασμένη εβδομάδα εκδρομή στη Λίμνη Κουρνά, την Γεωργιούπολη το Ρέθυμνο και το Φόδελε. Την Παρασκευή άλλωστε, παρακολούθησαν στο Κέντρο τους ομιλίες για την 25η Μαρτίου από την φιλέλαλο κ. Θεόδ. Παπαχρηστάκη καθώς και προβολή σλajτς από το Λυκείο Ελληνίδων.

ΑΠΟΓΕΥΜΑΤΙΝΟ περίπατο στο Φόδελε οργάνωσε προχθές ο Δήμος Ηρακλείου σε συνεργασία με τους συλλόγους του προαστιακού του. Ο περίπατος πλουτιστηκε και με καλλιτεχνικό πρόγραμμα (στο Φόδελε βέβαια) από το μουσικό συγκρότημα του κ. Δ. Παπαρηλάκη και από το παιδικό χορευτικό συγκρότημα της Πρωτογενούς Σχολής Κρητικών Εθνικών Χορών Ηρακλείου.

ΕΙΔΙΚΗ αναμνηστική σφραγίδα με την εικόρα του Ιου Παυλίνου Συνεδρίου Πληροφορικής, που πραγματοποιείται από 3-8 Απριλίου 1984 στο «Ευγενίδειο Ίδρυμα» θα χρησιμοποιηθεί από τα ΕΛΤΑ και από προσαυμά Τεχ. Γραφείο που θα λειτουργήσει στις 3 Απριλίου εκεί. Όσοι ενδιαφέρονται να λάβουν αποτυπώματα της παραπάνω σφραγίδας, μπορούν να καταθέσουν ή να στείλουν έγκαιρα τα αντικείμενά τους με πληρωμένα ταχυτά, τέλη, στο Κεντρικό Φιλοτελικό Γραφείο (Απελευθ. 1, 105 51 Αθήνα), για να φθάσουν μέχρι την ημερομηνία χρησιμοποίησης της σφραγίδας. Ελάχιστο τέλος για κάθε αποτύπωμα σφραγίδας ορίζεται, για τους φακέλους 15 δραχμές και για τα λοιπά αντικείμενα 14 δραχμές. Ταχυδρομική αντιστέμνη για το εξωτερικό είναι δυνατή, εφόσον έχουν επικολλήσει το αντίστοιχο ταχυτά τέλη.

Μεταξύ Μόσχας - Ουάσινγκτων ΔΕΝ ΔΙΑΤΗΡΟΥΝΤΑΙ ΕΠΑΦΕΣ ΓΙΑ ΤΟΥΣ ΠΥΡΗΝΙΚΟΥΣ ΠΥΡΑΥΛΟΥΣ

ΜΟΣΧΑ, 29 (ΑΠΕ-ΡΩΥΤΕΡ) — Η Σοβιετική Ένωση διαβεβαίωσε τους ισχυρισμούς δυτικών εφημερίδων ότι η Μόσχα και η Ουάσινγκτων διατηρούν απεισιμενη επαφές για το θέμα των πυρηνικών πυραύλων.

Σε σχόλιο της εφημερίδας «Πράβδα» κατηγορήσε τις ΗΠΑ ότι επιτίθενται διόσωσαν ψευδείς ειδήσεις για να καθυστερήσουν τους φόβους σχετικά με την ενίσχυση που επικρατεί στις σχέσεις Ανατολής-Δύσης. Οι ψευδείς ειδήσεις, ισχυρίζεται η «Πράβδα» σκοπό έχουν να εξαπατήσουν τον κόσμο, ώστε να μην αγωνίζεται πλέον κατά της εγκατάστασης αμερικανικών πυραύλων στην Ευρώπη.

Το σχόλιο της «Πράβδα» που μεσαδόθηκε και από το Σοβιετικό Επισκοπείο προκάλεσε έκπληξη.

Σύμφωνα με δυτικούς διπλωματικούς κύκλους, το σημερινό άρθρο της Σοβιετικής εφημερίδας στοχεύει να διώσει κάθε εντύπωση ότι η Μόσχα είναι διατεθειμένη να επαναλάβει το διάλογο με τη κυβέρνηση Ρήγκαν ή να προβεί στην παροχή κρή υποχώρησης. Αποτελεί επίσης ενδειχτική πιας το Κρεμλίνο ή χει αποφασιάζει να διατηρήσει σκληρή στάση προς την Ουάσινγκτων για να προκαλέσει πολιτική ζημία στο Ροναλντ Ρήγκαν εν όψει των προερχών προεδρικών εκλογών.

Η 3η Δ.Ε.ΚΕ προκηρύσσει διαγωνισμό για την πρόσληψη εργατικού προσωπικού με σύμβαση ιδιωτικού δικαίου ορισμένου χρόνου σύμφωνα με τις διατάξεις του Ν.993/79 και της υπ' αριθ. Ε. 138/80 και Ε. 48/82 εγκ. του Υ.Α.Ε.

Η πρόσληψη θα γίνει κατά επιλογή και συγκεκριμένα:

Για την επάνδρωση των συσσωρευμένων με χημικά και με ραδιοτεχνικό προσωπικό. Για το συνεργείο Ηρακλείου 6 εργατες). Για το συνεργείο Χανίων 4 εργατες). Για το συνεργείο Ρεθύμνου 1 εργατης και 1 χειριστή GREEDER. Για το συνεργείο Λασιθίου 4 εργατες και 1 χειριστή GREEDER.

Η απασχόλησή τους θα διαρκέσει πέντε (5) μήνες από την ημερομηνία πρόσληψης. Η επιτροπή της επιλογής θα συνεδριάσει στις 24-4-84 ημέρα Τρίτη.

Οι αιτήσεις υπειστέλλαν δηλώσεις των ενδιαφερομένων πρέπει να υποβληθούν ή να σταλούν ταχυδρομικά στην 3η Δ.Ε.ΚΕ τ. 12η ΠΥΔΕ Μονής Γουβερνήτου 17 Ηράκλειο (τηλ. 289233) μέσα σε δέκα μέρες από την επομένη της δημοσίευσης της προκήρυξης προκηρύξεως σε εφημερίδα των πόλεων Ηρακλείου, Χανίων, Ρεθύμνου, Αγίου Νικολάου.

Οι παραπάνω αιτήσεις —υπό δήλωση δηλώσεως πρέπει να αναγράφουν όλα τα στοιχεία από τα οποία θα προκύπτει ότι έχουν τα απαιτούμενα προσόντα που καθορίζονται στην αναλυτική προκήρυξη που έχει υποκολληθεί στα γραφεία της 3ης Δ.Ε.ΚΕ τ. 12ης ΠΥΔΕ.

Τα δικαιολογητικά των παραπάνω προσόντων θα υποβληθούν από εκείνους που θα επιλεγούν για πρόσληψη μέσα σε 10 μέρες από τότε που θα λάβουν έγγραφη πρόσκληση της 3ης Δ.Ε.ΚΕ.

Το όριο ηλικίας καθορίζεται από 20 μέχρι 50 ετών. Περσσότερες πληροφορίες στα γραφεία της 3ης Δ.Ε.ΚΕ και τα τις εργάσιμες μέρες και ώρες τηλ. 289233.

Ηράκλειο 26-3-84 Ο Πρόεδρος της 3ης Δ.Ε.ΚΕ Γεώργιος Κωνσταντίνος Πολ. Μηχ. με 4ο β.

ΕΞΕΝΟ ΣΥΝΑΛΛΑΓΜΑ 29-3-1984

N. Υόρκης	100,862	103,958
Δ. Γερμανίας	39,026	40,214
Παρίσι	12,684	13,070
Λονδίνο	146,698	151,166
Ελβετία	47,011	48,443
Ολλανδίας	34,568	35,620
Γαλλίας	6,110	6,430
Δανίας	10,643	10,967
Αυστρίας	5,548	5,716
Σουηδίας	13,131	13,531
Νορβηγίας	13,276	13,875

ΧΡΗΣΤΙΑΝΙΚΗ ΕΝΩΣΗ ΗΡΑΚΛΕΙΟΥ «Ο ΑΠΟΣΤΟΛΟΣ ΠΑΥΛΟΣ»

ΟΜΙΛΙΑ

Την 1η Απριλίου 1984 ημέρα Κυριακή και ώρα 7 το απόγευμα θα γίνει ομιλία στην αίθουσα της Χ.Ε.Η. «Ο ΑΠΟΣΤΟΛΟΣ ΠΑΥΛΟΣ» με θέμα:

«ΑΝΑΛΥΣΗ ΤΟΥ 109 ΨΑΛΜΟΥ»

Ο ομιλητής θα είναι ο κ. Νίκος Γκιαννιάδης Θεολόγος Γυμναστής.

ΝΕΟ ΚΑΤΑΣΤΗΜΑ ΟΠΤΙΚΩΝ ΕΙΔΩΝ ΓΕΩΡΓ. ΛΥΔΑΚΗΣ

Οδός Κόσμων 4

Στο νέο μας Κατάστημα θα βρείτε μεγάλη ποικιλία σε οπτικά είδη.

Π Α Σ Χ Α ΣΤΗ ΒΟΥΛΓΑΡΙΑ — ΡΟΥΜΑΝΙΑ