



ΑΠΟ ΤΗΝ ΠΛΑΤΕΙΑ ΣΥΝΤΑΓΜΑΤΟΣ Συντριπτική απάντηση στη Ν.Δ. έδωσε χθές ο κ. Παπανδρέου

ΕΚΑΤΟΝΤΑΔΕΣ ΧΙΛΙΑΔΕΣ ΛΑΟΥ ΣΤΗ ΣΥΓΚΕΝΤΡΩΣΗ

ΑΘΗΝΑ 15 (ΑΠΕ) — Συντριπτική απάντηση στις επείγουσες της ηγεσίας της Νέας Δημοκρατίας έδωσε ο Πρωθυπουργός κ. Παπανδρέου σε ομιλία του σήμερα το βράδυ στο Σύνταγμα, ενώ παράλληλα εξέφρασε την βεβαιότητα ότι στις 17 Ιουνίου θα πραγματοποιηθεί η Δεξιά.

«Εφ' όλης της ύλης θέλησε την αναμέτρηση η Ν.Δ.», είπε ο κ. Παπανδρέου και πρόσθεσε ότι «εφ' όλης της ύλης θα πάρει την απόφαση από τον Λαό η Δεξιά». Και απευθυνόμενος προς τους επιτελείς της Αξιωματικής Αντιπολίτευσης, τόνισε:

«Είστε μια υπό δαύωση μετωπία, στα πρόθυρα μιας μεγάλης λυτρώσεως και πιο οδυνηρής ήττας. Στις 18 Ιουνίου θα διασπαρθεί η σφύρη της Αξιωματικής Αντιπολίτευσης, τόνισε.

«Στην ομιλία του στο κοινοβούλιο Σύνταγμα και τους

ΤΗ ΔΕΥΤΕΡΑ
ΘΑ ΛΕΙΤΟΥΡΓΗΣΟΥΝ
ΟΙ ΣΗΜΑΤΟΔΟΤΕΣ
ΣΤΗΝ ΠΑΠΑΝΑΣΤΑΣΙΟΥ

Οι φοιτητές σηματοδότες του Κόμβου Αμπελοκήπων (διασταυρώση Εθνικής οδού— Παπαναστασίου) θα μιλούν σε λειτουργία μεθόριου Δευτέρα.

ΠΡΟΦΥΛΑΚΙΣΤΗΚΕ
Ο ΔΗΜ. ΠΙΤΣΙΔΙΑΝΑΚΗΣ

Ομοφωνία Εισαγγελέως και Ανωκτού προφυλακιστή: πρόχθες το απόγευμα και αφού προηγουμένως απολογήθηκε ο Δημήτρης Πιτσιδιανάκης, 19 χρονών, γεωργός, κάτοικος Αγ. Θωμά, που τη νύχτα της Κυριακής προς Δευτέρα τραυματίστηκε θανάσιμα τον 15χρονο Πέτρο Βασιλάκη.

Οι κατηγορίες που βαραίνουν τον 19χρονο δράστη του φόνου είναι ανθρωποκτονία εκ προθέσεως και παράνομη σπλοκατοχή και σπλοκατοχή.

16ΧΡΟΝΟΣ
ΕΠΕΣΕ ΑΠΟ 15 ΜΕΤΡΑ
ΚΑΙ ΤΡΑΥΜΑΤΙΣΤΗΚΕ

Βουτιά στο κενό, από ύψος 15 μέτρων με σκοπό να περπατήσει τη ζωή του, έκανε πρόχθες το απόγευμα ένας 16χρονος μεσήλικης.

Πρόκειται για τον Σ.Α. που έκανε το κολύμπι του θανάτου προς την Λακω. Ισχύει από την Πύλη Ελευθερίας, και στο ύψος του αγάλματος του Ελευθ. Βενιζέλου.

Τελικά ο 16χρονος τραυματίστηκε βαριά και ήδη νοσηλεύεται στο Ίπποκράτειο.

ΣΕ ΟΓΚΩΔΗ ΣΥΓΚΕΝΤΡΩΣΗ ΗΡΑΚΛΕΙΩΤΩΝ Μίλησε χθές βράδυ στα Λιοντάρια ο πρόεδρος του Κ. Φιλελευθέρων κ. Βενιζέλος

“Ο ΛΑΟΣ ΘΑ ΠΕΡΙΒΑΛΕΙ ΤΟ ΚΟΜΜΑ ΜΕ ΤΗΝ ΕΜΠΙΣΤΟΣΥΝΗ ΤΟΥ,”

Ογκώδη συγκέντρωση πραγματώθηκε χθές βράδυ στην Πλατεία Ελευθερίας Βενιζέλου (Λιοντάρια), το Κόμμα των Φιλελευθέρων.

Κύριος ομιλητής στην συγκέντρωση ήταν ο Πρόεδρος του Κόμματος κ. Νικόλαος Βενιζέλος, ο οποίος ανέπτυξε τους λόγους για τους οποίους κλείει τον Λαό να στηθεί τους Φιλελευθέρους στην Ευρωπαϊκή.

Χαιρετισμούς στην συγκέντρωση απηύθυναν ο Ηρακλειώτης υποψήφιος Ευρωβουλευτής του Κόμματος κ. Μενέλαος Σουλβής και ο επίσης υποψήφιος Ευρωβουλευτής — Δεύτερος στη Λίστα — και Πρόεδρος της Νεολαίας των Φιλελευθέρων, συνθέτης Σταύρος Σαργάνος.

ΑΠΟ ΤΗΝ ΟΜΙΛΙΑ ΤΟΥ Κ. ΒΕΝΙΖΕΛΟΥ
Μιλώντας προς τους συγκεντρωμένους, ο Πρόεδρος του Κόμματος των Φιλελευθέρων κ. Βενιζέλος, είπε μεταξύ άλλων:

Το Κόμμα των Φιλελευθέρων είναι τοποθετημένο γεωγραφικά μεταξύ της προεδρικής Δεξιάς και Μαρξιστικής Αριστεράς. Κόμμα με Ελληνικές ρίζες και Εθνικές παραγωγές που εκπροσωπεί και εκπροσωπεί τη νεοελληνική και νεοελληνική.

Απορριπτές κατηγορηματικά το εργατικό αγώνα, το δικαίωμα Αγωνιζόμενα, με όλο κληρονομή του Ελληνικού Λαού.

Δεν είμαστε δογματικοί, και δεχόμαστε θέσεις και απόψεις είτε αν προέρχονται από δεξιά, είτε αν προέρχονται από αριστερά.

Πιστεύουμε στην φιλελευθή οικονομία με κερτική παρέμβαση, στη Φιλελευθή οικονομία που σαρμασμένη στη σημερινή πραγματικότητα.

Δεν θέλουμε ούτε την ελεύθερο-αγοραία οικονομία της Δεξιάς που εννοεί το ανεξέλεγκτο μονοπώλιο και τα ασύδοτα κεφάλαια, ούτε την κρατικοποίηση - κοινωνικοποίηση της αριστεράς που στραγγαλίζει τη σωστή οικονομική πρωτοβουλία και οδηγεί στο μαρξισμό.

Πιστεύουμε σε μια σύγχρονη προοδευτική οικονομία που θα εξασφαλίζει τις βασικές ανάγκες της ζωής: διατροφή, στέγη, υγεία, ασφάλεια, εκπαίδευση.

Πιστεύουμε σε ένα περιβάλλον απασχλημένο από την αλληλεγγύη για τη λειτουργία και την υγεία του ανθρώπινου σώματος.

Πιστεύουμε ότι το ήθος, η αξιοκρατία και η σαφής οριοθέτηση είναι οι ακρογωνιαίους λίθους πάνω στον οποίο πρέπει να στηθεί το πολιτικό οικοδόμημα.

Πιστεύουμε ότι το κράτος πρέπει να υπάρχει για τον πολίτη, και όχι ο πολίτης για το κράτος.

Πιστεύουμε ότι η κοινοτική



Δεν υπάρχει αμφιβολία ότι βασικά υπεύθυνη για το σημερινό κατάντημα της Ελλάδας είναι η Νέα Δημοκρατία, η Ελληνική Δεξιά. Δεν υπάρχει όμως αμφιβολία ότι στα δέκα χρόνια που κυβερνά το ΠΑΣΟΚ, παρά τις ελάχιστες εξαιρέσεις δεν υπήρξε καμία ουσιαστική αλλαγή, καμία βελτίωση.

Το Κόμμα των Φιλελευθέρων πιστεύει βαθύτατα ότι η ένωση της Ευρώπης είναι ιστορική ανάγκη. Πιστεύει ακόμη ότι η ένωση ανατολικής και δυτικής Ευρώπης μπορεί και πρέπει να γίνει.

Το Κόμμα των Φιλελευθέρων είναι σήμερα μέλος της Ομάδας νέων Φιλελευθέρων και Δημοκρατών Ευρώπης και με αυτήν έργο ουσιαστικές προσπάθειες στο Ευρωπαϊκό Κοινοβούλιο.

Φίλοι μου, Τελειώνοντας, βλέπουμε σήμερα τα δύο άκρα να προσπαθούν να ξεγελάσουν το Λαό και να περάσουν έντονα το ολέθριο Φιλελευθέρων και το ολέθριο Κεντροί. Γιατί όμως ντρέπονται να παρουσιαστούν με το κανονικό τους όνομα, να παρουσιαστούν με τη κανονική μορφή τους; Ας αδομήσουν αυτοί, τους και τη δομή τους. Ας αφήσουν τις πομπές πλαστοπροσποπίες. Η ταυτότητά τους είναι ταυτόχρονη.

Είμαστε φίλοι με όλους τους Κέντρο, ο Ελληνικός Κεντρώος χώρος. Πιστεύουμε ότι η βάση του Λαού μας είναι Κεντρώος Φιλελευθέρων και ότι ο Ελληνικός Λαός μόνο στο Κεντρώο Φιλελευθέρων θερμοκήπιο, που είναι συμφέρει με τον καιρό του, τον νωμό του και το χαρακτηρισμό του, αναπτύσσεται σωστά και καλύτερα.

Γνώμονας των πράξεων μας είναι η εθνική ανεξαρτησία. Η πρόοδος και η προκοπή του Έλληνα. Ο σεβασμός στην ελευθερία του κάθε πολίτη και η ειρηνική διαβίωση των ανθρώπων. Η άνοδος της πολιτικής στάθμης και η μεριμνήθειά στην πολιτική ζωή. Η αξιοπρέπεια και η ευταξία του ατόμου.

Τα παραπάνω είναι υποχρεώσεις που τις υιοθετούμε με μεγάλη πίστη και αφοσίωση, και τις διακηρύσσουμε με την εθνική ενότητα του Κόμματος.

Στις 17 Ιουνίου ΑΝΑΚΟΙΝΩΣΗ Π.Ε. ΚΟΔΗΣΟ ΓΙΑ ΤΙΣ ΕΥΡΩΕΚΛΟΓΕΣ

Στις 17 Ιουνίου 1984 ο Ελληνικός Λαός, ταυτόχρονα με τους Λαούς των άλλων Ευρωπαϊκών χωρών της Κοινότητας, καλείται να επιλέξει τους 24 Ευρωβουλευτές που θα τον εκπροσωπήσουν στο Ευρωπαϊκό Κοινοβούλιο.

Το προεκλογικό κλίμα στην χώρα μας είναι έντονα φορτισμένο από οξείες πολιτικές αντιθέσεις —που πολλές φορές φέρνουν στο επίπεδο των προσωπικών ύβρων και σφοδρατήτων— από φανατισμό και μισαλλοδοξία, στοιχεία που επιτείνουν οδυνηρά τον εθνικό διχασμό και στην πόλωση.

Τόσο η Ν.Δ. όσο και το ΠΑΣΟΚ, καλλιεργώντας με επιμέλεια το κλίμα αυτό σε μια προσπάθεια φανατισμού του εκλογικού σώματος και διαστρέφουσας του νοήματος των προσεχών ευρωεκλογών. Έτσι παραστάσεις εαυτούς σαν τους δίδυμους νομάχους των ευρωεκλογών και μάχιστα εφ' όλης της ύλης» κριτικολογώντας την προνομία και προδοσία τους στα κρατικά μέσα ενημέρωσης και στον τύπο, κατασπατάλησαν άφθονο χρήμα —σε περίοδο οικονομικής λιτότητας— διοργανώνοντας συγκεντρώσεις —φίσιτες ρωμαιο-κλιτικές εποχές.

Το ΚΟΔΗΣΟ είναι αντίθετο στις παραπάνω μεθοδεύσεις και τις καταγγέλλει στον Ελληνικό Λαό.

Το ΚΟΔΗΣΟ που πιστεύει και πιστεύει σε μια ενωμένη Ευρώπη, στην Ελλάδα, ΝΑΙ στο ΚΟΔΗΣΟ.

Για να καταδικάσει το κλίμα της πόλωσης που συστηματοποιείται από το ΠΑΣΟΚ και τη Ν.Δ.

Για να καταδικάσει τις παραβάσεις μεθόδους και εκκλήσεις που περιλαμβάνουν τον προσπαθούν να μας επιβάλουν το ΠΑΣΟΚ και η Ν.Δ. χρησιμοποιώντας αλλοτρίως τα κρατικά μέσα ενημέρωσης και κατασπατάλησαν άφθονο χρήμα.

Για να πηξε ΟΧΙ στον Εθνικό Διχασμό, ΟΧΙ στην κομμάτι μισαλλοδοξία, ΟΧΙ στην πόλωση, ΝΑΙ στο διάλογο, ΝΑΙ στην Ευρώπη των Λαών, ΝΑΙ στην Ελλάδα, ΝΑΙ στο ΚΟΔΗΣΟ.

Ηράκλειο Ιουνίου 1984.

ΑΛΗΘΙΝΕΣ ΑΦΟΡΜΕΣ Περί... νοθείας

Ακούσαμε. Και τί δεν ακούσαμε αυτές τις μέρες. Ακούσαμε πολλά. Το πιο πολύ όμως απ' αυτά π' ακούσαμε ήταν εκείνα τα περί «βίβας και νοθείας».

Κάποιος μίλησε περί «σταυρών» που θα δώσει τη δυνατότητα σε εκλογικούς εκβρασμούς και νοθεία, είναι από τα ασταστά, το ασταθό.

Οι επαγγελματίες δότες, λένε ότι τους... δένουν. Ποιος μπορεί να ξεχάσει εκείνες τις «αντι-συγκεντρώσεις» των δίδυμων «γαλακτομήνων» πολιτών, που σε μια απ' αυτές έπεσε θύμα ο Λαμπράκης;

Οι επιστήμονες της καλλινοθείας, πολιτικοί απόγονοι των εκλογικών του Δόξα, μιλούσαν σήμερα για σχεδιασμένη νοθεία. Αιδώς.

Αρχαία ρήση, μιας πληροφόρησης: «Εξ οκλήτων τ' αλλοτρίων». Με βαρύνει την συνεπίσημη (αρχαία λόγος η λέξη) η Δεξιά από τη μεθοδολογία του παρανομιών καιρού (περασματικά μεγαλειότητα...) φωνάζει και μετράει και τους άλλους με τα δικά της μέτρα. Ξέρει πόσες φορές σε ποιά έκταση και με ποιους πρόποσις στα μεταπολεμικά χρόνια έχει νοθείσει τη λαϊκή βουλή. Ακόμα και τον ίδιο τον εκλογικό Νόμο τον έριξε άρτια για να λυγάρσασθ της. Ξέρει την όψη της βίας, ξέρει την τεχνική της νοθείας. Κι αν έγραφε τις απ' αυτές τις ευπειρίες αντιστάσεις της, το γραφτό θα γινόταν «μίσος - σέβας» ακόμη και στη χώρα του γινώστου Μάρκος.

Όταν λοιπόν οι μίμητες της είναι φορτισμένες βία και νοθεία, κι όταν αυτές είναι νίσις στον τόπο με τους πρόποσις ζωής, πώς θέλουμε να εκτιμάμε διαφορές κά σήμερ την κατάσταση;

Στη βία και τη νοθεία έζησε. Μ' αυτήν αντιπρόθεση μισόν οι ώνα στην αρχή του λαού μας. Μ' αυτήν άρπαξε την εξουσία. Γεννήθηκε και θρέμα της βίας και της νοθείας όπως είναι, τη βία και τη νοθεία νωρίζει ως μεθοδολογία της διατήρησης της στην Κυβέρνηση της χώρας. Αυτήν λοιπόν μιστούμε και σήμερα.

Από το 1946 ως το 1967 είχαν κατ' επανάληψη ψηφίσει και οι... προπολεμικά «εκκοιμημένοι» αλλά θάνατοι ψηφοφόροι στους εκ-

κα αυτοδύναμη και πολιτικά προοδευτική, αγωνίστηκε για αυτήν. Το ΚΟΔΗΣΟ, με τον Πρόεδρο —Ευρωβουλευτή— του ΓΙΑΓΚΟ ΠΕΣΜΑΖΟΓΛΟΥ, έπαιξε πρώτα αγωνιστικό ρόλο στο Ευρωπαϊκό βούλιο, για τη διασφάλιση των Ελληνικών συμφερόντων. Όχι μόνο ρόλο κομπάσου όπως η Ν.Δ. ούτε ρόλο εκδοτικό όπως το ΠΑΣΟΚ. Το ΚΟΔΗΣΟ στο Ευρωπαϊκό βούλιο δούλεψε, αγωνίστηκε, πέτυχε.

Η Π.Ε. ΚΟΔΗΣΟ Ηρακλείου απευθύνεται στην Κρητική Λαο και ζητά να ψηφίσετε το ΚΟΔΗΣΟ στις Ευρωεκλογές 17 Ιουνίου 1984.

Για να συνεχίσει το ΚΟΔΗΣΟ και ο ΓΙΑΓΚΟ ΠΕΣΜΑΖΟΓΛΟΥ το γόνιμο έργο του στο Ευρωπαϊκό βούλιο με συνεργάτες του τη φορά αυτή.

Για να καταδικάσει το κλίμα της πόλωσης που συστηματοποιείται από το ΠΑΣΟΚ και τη Ν.Δ.

Για να καταδικάσει τις παραβάσεις μεθόδους και εκκλήσεις που περιλαμβάνουν τον προσπαθούν να μας επιβάλουν το ΠΑΣΟΚ και η Ν.Δ. χρησιμοποιώντας αλλοτρίως τα κρατικά μέσα ενημέρωσης και κατασπατάλησαν άφθονο χρήμα.

Για να πηξε ΟΧΙ στον Εθνικό Διχασμό, ΟΧΙ στην κομμάτι μισαλλοδοξία, ΟΧΙ στην πόλωση, ΝΑΙ στο διάλογο, ΝΑΙ στην Ευρώπη των Λαών, ΝΑΙ στην Ελλάδα, ΝΑΙ στο ΚΟΔΗΣΟ.

“Όπως δήλωσε ο κ. Νικολάου ΤΟ ΠΑΝΕΠΙΣΤΗΜΙΑΚΟ ΝΟΣΟΚΟΜΕΙΟ ΘΑ ΕΙΝΑΙ ΕΤΟΙΜΟ ΤΟΝ ΟΚΤΩΒΡΙΟ 1986

ΤΟΝ Οκτώβριο του 1986 θα είναι έτοιμο και θα λειτουργήσει το Πανεπιστημιακό Νοσοκομείο Ηρακλείου. Την διαβεβαίωση στη αυτή έκανε χθες το πρωί ο τεχνικός σύμβουλος του Προβλεπτικού και Πρόεδρος της Δημοσίας Επιχειρήσεως Αντιρροσής Νοσοκομειακών Μονάδων (ΔΕΗΠΑΝΟΜ) κ. Νικολάου.

Σε μια ενδιαφέρουσα συζήτηση που είχαμε χθες το πρωί στο γραφείο του Δημάρχου Ηρακλείου κ. Καρέλλη, ο κ. Νικόλαου μας είπε μεταξύ άλλων και τα εξής:

— ΜΕ Νόμο που κυρώθηκε τον περασμένο Οκτώβριο ξεκίνησαν οι διαδικασίες για την ανέγερση του Πανεπιστημιακού Νοσοκομείου Ηρακλείου, με πρόβλεψη να είναι έτοιμο σε 35 μήνες και συγκεκριμένα τον Οκτώβριο του έτους 1986. Η σύμβαση υπογράφηκε με προκαταρκτική μελέτη, αφού δεν ήταν έτοιμη η οριστική μελέτη ή με λήψη ερωτημάτων. Το να τελειώσει σε ένα Νοσοκομείο σε τρία χρόνια μαζί με την μελέτη είναι ένας άριστος.

— ΑΥΤΗ τη στιγμή η κίνηση στο εργοτάξιο δεν είναι σημερινή. Μετά από όποια μίνιμος χρόνος θα παρουσιάσει μια άλλη εικόνα. Και αυτό γιατί από τον επόμενο μήνα θα αρχίσουν να εκτελούνται έργα. Συγκεκριμένα σε κάθε βάρδια θα εργάζονται από 200 άτομα, ενώ από τον επόμενο χρόνο στην πρώτη βάρδια θα εργάζονται 500 και στη δεύτερη 200 άτομα.

— ΤΟ Πανεπιστημιακό Νοσοκομείο Ηρακλείου θα είναι δυο νοσοκομεία 700 κλινών. Για κάθε κρεβάτι υπολογίζεται έκταση 87 τ.μ., που είναι στα διπλάσια από τα κλινικά που κινούνται από 80—100 τ.μ. Αυτό που ιδιαίτερα έχει σημασία είναι η αξιοποίηση του χώρου.

— ΤΗΝ μελέτη έχει εκπονήσει το Γραφείο Παρατηρήσεων της συνεργασίας του Γερμανού αρχιτέκτονα Ρόσμαν, αλλά με μικρή συμμετοχή του τελευταίου Σύμφωνα με την μελέτη, υπάρχουν δυνατότητες επέκτασης του Νοσοκομείου, όχι καθ' ύψος αλλά σε πλάτος. Είναι σωστό να ληφθούν το θέμα των εξωτερικών υπηρεσιών, ώστε να μην νοσηλεύονται οι ασθενείς που θα

βρίσκονται στα Νοσοκομεία.

— ΤΟ κόστος του Πανεπιστημιακού Νοσοκομείου Ηρακλείου θα φθάσει σε 4,4 δισ. περίπου σε φράγκα, 6,5 δισ. Έγινε δανεισμός από το εξωτερικό στο 850% με σταθερό επιτόκιο και το κεφάλαιο θ' αρχίσει να πληρώνεται μετά από τρία χρόνια που θα τελειώσει το Νοσοκομείο.

— Υπάρχουν ορισμένες διαφορές της σημερινής από την αρχική μελέτη, που μπορούν να ονομαστούν στις εξής: 2.500 τ.μ. Συνέχεια στη σελ. 3

Επιστολές
Ο κ. ΝΙΚΟΣ ΒΙΔΑΚΗΣ ΓΙΑ ΤΗΝ ΑΠΑΝΤΗΣΗ ΤΟΥ κ. ΝΟΜΑΡΧΗ

Ο Δημοσιογράφος κ. «Νέων» κ. Νίκος Βιδάκης, μες έστειλε χθες την παρακάτω επιστολή:

Κύριε Διευθυντά,
Στο χθεσινό φύλλο της «Πατριδος» δημοσιεύθηκε απάντηση του κ. Νομάρχου Ηρακλείου σε σχόλιο του «Νέων» σχετικά με τα Κρητικά Υγιεινά Ν. Ηρακλείου.

Δεν θέτουν σωστό εκ μέρους μου να καταχραστεί της φιλοξενίας σας και να απαντήσω από τις στήλες σας στους ισχυρισμούς του κ. Νομάρχου, πράγμα που βεβαίως θα ήταν αντίθετο και με την δημοσιογραφική δεοντολογία, την οποία δεν φαίνεται να εκτιμά ιδιαίτερα ο κ. Γεωργιάδης.

Ο κ. Νομάρχης, σφαλώς, και θα πάρει απάντηση, από τις στήλες των «Νέων».

Με τιμή
Νίκος Βιδάκης

ΜΑΘΗΤΕΣ ΤΟΥ 6ου ΓΥΜΝΑΣΙΟΥ ΠΟΥ ΑΡΙΣΤΕΥΣΑΝ

ΤΑΣΗ Α'
1) Χαλκούτσικη Σοφία Ε. 19.8.11. 2) Παναγιωτάνθη Σμ. Γεωργ. 19.5.11. 3) Τζανιά Μαρία Εργ. 19.5.11. 4) Φραγκιά Σοφία Δημ. 19.4.11. 5) Ελευθερία Δημητρά Π. 19.2.11. 6) Κρητικιάκη Ειμ. Ιωάν. 19.1.11. 7) Τσαπιάκη Νικ. Απ. 19.1.11. 8) Παπαδόκη Κων. Μιχ. 19. 9) Παναγιωτάνθη Σόνια Αντ.—Φαίδ. 19. 10) Μαραθάνης Γε. Γεωργ. Απ. 18.10.11. 11) Λαρούδη Μαρία Ζωρ. 18.10.11. 12) Παπαδόκη Εργ. Απ. 18.9.11. 13) Σταυρίκη Σοφία Αθην. 18.9.11. 14) Αντωνοπούλου Δημ. Χρ. 18.8.11. 15) Δεσμυράκη Ιωάν. Κων. 18.8.11. 16) Γιουλιανή Μανουέλα Ειμ. 18.8.11. 17) Δασκαλάκη Μιχ. Ιωάν. 18.7.11.

ΤΑΣΗ Β'
1) Φλουρή Σοφία Γρηγ. 19.9.13. 2) Καρποπούλου Ελένη Ηλ. 19.8.13. 3) Μανουέλα Σπυριανή Ειμ. 19.7.13. 4) Κατσαντώνη Νικ. Π. 19.6.13. 5) Παναγιωτάνθη Ιωάννα Γεωργ. 19.5.13. 6) Μαρτίνη Αικ. Γεωργ. 19.5.13. 7) Παναγιωτάνθη Ελένη Κων. 19.5.13. 8) Καραγιάννη Μαρία Μιχ. 19.4.13. 9) Σκουρβέλου Κατλ. Ιωάν. 19.4.13. 10) Γαργαλιάνη Αργ. Γεωργ. 19.2.13. 11) Κομνηνική Κριστάλλ. Λω. Ειμ. 19.2.13. 12) Πατριανή Κυριακή Νικ. 19.2.13. 13) Προξίμη Νεκταρ. Ιωάν. 19.1.13. 14) Πομπιάκη Αικ. Κλεομ. 19.1.13. 15) Νησταντάκη Γεωργ. Ιωάν.

18.12.13. 16) Περναντωνίκη Ειρήνη Στυλ. 18.10.13. 17) Βιολία Ευσταθ. Κων. 18.9.13. 18) Ελευθερία Μαρία Π. 18.9.13. 19) Φουφουράκη Μαρ. Ειμ. 18.9.13. 20) Φραγκιά Αργυρώ Δημ. 18.7.13. 21) Τσαγκαράκη Ελ. Γεωργ. 18.7.13.

ΤΑΣΗ Γ'
1) Μπούρα Δέσπ. Ιωάν. 19.9.14. 2) Δουλιανή Μαρία Γε. Γεωργ. 19.8.14. 3) Παναγιωτάνθη Σοφία Γεωργ. 19.7.14. 4) Χατζογιαννική Μαρία Χρ. 19.7.14. 5) Σωκράτη Ευσταθ. Νικ. 19.6.14. 6) Σακελλαριανή Γεωργ. Ιωάν. 19.5.14. 7) Χριστιανική Θωμ. Γεωργ. 19.5.14. 8) Ιερωνυμίδα Αμαλία Ιωάν. 19.4.14. 9) Παναγιωτάνθη Γεωργ. Ελ. 19.3.14. 10) Βενιζελική Μαρία Στυλ. 19.1.14. 11) Γερογιαννική Ειμ. Μαρία Απ. 19. 12) Βασιλική Άννα Χρ. 18.13.14. 13) Κανδηλάκη Λουκία—Ιωάννα Π. 18.12.14. 15) Γεωργιάδου Αστασία Ιωάν. 18.11.14. 16) Λίτσινος Στ. Ειμ. 18.9.14.

Ο Παιδαγωγός Τσαρλακίτης Στυλιανός

ΜΗΝΗΣΟΣ
Τελούμε την Κυριακή 17 Ιουνίου 1984 και ώρα 9 π.μ. στον Ιερό Ναό των Αγίων Πάντων που χωριού ΑΕΙΜΟΝΑ ΜΥΛΟΠΟΤΑΜΟΥ ΡΕΘΥΜΝΟΥ, 409ημέρο Μνημόσυνο υπέρ αναστάσεως της ψυχής του πολυαγαπημένου μας ΠΑΥΛΟΥ ΒΑΡΔΑΝΟΓΙΑΝΝΗ και παρακαλούμε τους τιμώμενους την μνήμη του όπως παρευθύνουν.

Η Οργανώση
Σηφ Τερζάκη

Λόγοι και αντίλογοι ΕΥΡΩΒΟΥΛΕΥΤΙΚΑ κ.ά.

ΟΙ ΚΛΑΣΙΚΕΣ Γυμναστικές επιδείξεις των Σχολείων, που κυριάρχησαν πέτοια εποχή κι επισφράγισαν το τέλος των μαθημάτων, καταργήθηκαν για πρακτικούς λόγους. Δεν είναι όμως ο σκοπός του Σχολείου η χρησιμοποίηση και η απόκτηση γνώσεων μόνο, αλλά και η καλλιέργεια των άλλων επιδόσεων, μερών ή μεγάλων που μπορεί να έχει ένας μαθητής.

ΟΙ ΓΥΜΝΑΣΤΙΚΕΣ επιδείξεις έχουν βεβαίως κάποιο και ίσως να έπαιξαν και κάποιο χρόνο από τα ωράρια της διδασκαλίας, από τα τελευταία όμως ένα θεαματικό φύλλο του Σχολικού έτους, που έχει γίνει γραφικό με τη στροφή του κόσμου στο γήπεδο και στους χώρους όπου γινόταν. Ήσυχες επιβιώνουν σε μερικά Σχολεία με κάποια συνοπτική σχολική εορτή. Δεν έχουν όμως την πελά ευρεία λαϊκή συμμετοχή, που έδινε χαρακτήρα στον χώρο στην τελευταία σελίδα (εκτός κεφαλών ίσως) του σχολικού ημερολογίου.

ΑΝΤΙΘΕΤΑ, οι Σχολικές επιδείξεις συνεχίζονται από την Ιδρυτική Εκπαίδευση, παρόλο που το μαθησιακό εκεί και οι άλλες διαδικασίες στη λειτουργία τους δεν αφήνουν παρά ελάχιστο περιθώριο για εξωσχολικές επιδόσεις. Οι εκδηλώσεις του Λυκείου «Ο Κορσάρι» και η απόκτηση γνώσεων μόνο, αλλά και η καλλιέργεια των άλλων επιδόσεων, μερών ή μεγάλων που μπορεί να έχει ένας μαθητής.

ΚΑΛΕΣ ΕΙΝΑΙ ΒΕΒΑΙΑ και οι πρακτικές γνώσεις και οι αριβόροι. Αλλά όχι ξεχωριστά. Γιατί και οι κομμοί τους ξέρουμε και μιλάμε στην ενότητα. Να παίξουν όμως έλαττα, να γράφουν μουσική και στίχους, ή να τραγουδούν και να ζωγραφίζουν, δεν ξέρουν.

ΚΑΛΕΣ ΕΙΝΑΙ ΒΕΒΑΙΑ και οι πρακτικές γνώσεις και οι αριβόροι. Αλλά όχι ξεχωριστά. Γιατί και οι κομμοί τους ξέρουμε και μιλάμε στην ενότητα. Να παίξουν όμως έλαττα, να γράφουν μουσική και στίχους, ή να τραγουδούν και να ζωγραφίζουν, δεν ξέρουν.

ΚΑΛΕΣ ΕΙΝΑΙ ΒΕΒΑΙΑ και οι πρακτικές γνώσεις και οι αριβόροι. Αλλά όχι ξεχωριστά. Γιατί και οι κομμοί τους ξέρουμε και μιλάμε στην ενότητα. Να παίξουν όμως έλαττα, να γράφουν μουσική και στίχους, ή να τραγουδούν και να ζωγραφίζουν, δεν ξέρουν.

ΚΑΛΕΣ ΕΙΝΑΙ ΒΕΒΑΙΑ και οι πρακτικές γνώσεις και οι αριβόροι. Αλλά όχι ξεχωριστά. Γιατί και οι κομμοί τους ξέρουμε και μιλάμε στην ενότητα. Να παίξουν όμως έλαττα, να γράφουν μουσική και στίχους, ή να τραγουδούν και να ζωγραφίζουν, δεν ξέρουν.

ΚΑΛΕΣ ΕΙΝΑΙ ΒΕΒΑΙΑ και οι πρακτικές γνώσεις και οι αριβόροι. Αλλά όχι ξεχωριστά. Γιατί και οι κομμοί τους ξέρουμε και μιλάμε στην ενότητα. Να παίξουν όμως έλαττα, να γράφουν μουσική και στίχους, ή να τραγουδούν και να ζωγραφίζουν, δεν ξέρουν.

ΚΑΛΕΣ ΕΙΝΑΙ ΒΕΒΑΙΑ και οι πρακτικές γνώσεις και οι αριβόροι. Αλλά όχι ξεχωριστά. Γιατί και οι κομμοί τους ξέρουμε και μιλάμε στην ενότητα. Να παίξουν όμως έλαττα, να γράφουν μουσική και στίχους, ή να τραγουδούν και να ζωγραφίζουν, δεν ξέρουν.

ΚΑΛΕΣ ΕΙΝΑΙ ΒΕΒΑΙΑ και οι πρακτικές γνώσεις και οι αριβόροι. Αλλά όχι ξεχωριστά. Γιατί και οι κομμοί τους ξέρουμε και μιλάμε στην ενότητα. Να παίξουν όμως έλαττα, να γράφουν μουσική και στίχους, ή να τραγουδούν και να ζωγραφίζουν, δεν ξέρουν.

Βελόνη Βίβλινθη ΤΑΧΥΔΡ. ΤΕΛΟΣ ΚΑΤΕΒΛΗΘΗ

Λοιωνισιά

ΕΥΧΑΡΙΣΤΗΡΙΟ

Οι γονείς και οι κληδόνες των μαθητών του 34ου Δημ. Σχολείου Ηρακλείου, αισθάνονται την ανάγκη να ευχαριστήσουν και διά του τύπου τη Διεύθυνση και το διδακτικό προσωπικό του σχολείου για την αγάπη που έδειξαν στα παιδιά μας και για τις προσπάθειες που κατέβαλαν για τη λύση πολλών προβλημάτων που παρουσιάστηκαν κατά τη διάρκεια της σχολικής χρονιάς.

Η Επιτροπή Γονέων και Κληδόνων
Γ. Στρατάκης

ΕΥΧΑΡΙΣΤΗΡΙΟ

Τα Εκκλησ. Συμβούλια Τυλίου σου ευχαριστεί θερμά τους αδελφούς Ιωάννη και Κων/νον Βογιατζή, δια την εκ δρχ. 10.000 δωρεάν αυτών, υπέρ της Ευαγγελ. Λειτουργίας Τυλίου, εις μνήμην αδελφού των Εμμανουήλ Βογιατζή, Καθηγητού.

Επίσης, τον κ. Εμμαν. Χατζή δάκην Ιατρών, δια την εκ δρχ. 2.000 δωρεάν αυτού εις μνήμην Στάυρου Θεοδωράκη.

Τα Εκκλησ. Συμβούλια Τυλίου

ΕΥΧΑΡΙΣΤΗΡΙΟ

Μέσα στην οδύνη και τον πόνο μας για τον χαμό του παλαιά γαμπρού μας συζύγου, πατέρα και παππού

Πέτρου Σαρακινού παίρνουμε λίγο κουράγιο που εσείς μας το δώσατε με τη συμπράξη σας, να ευχαριστήσουμε ελόφωνα εσάς που, με βοήθειά σας, τ' τροπο βοήθησατε να απαλύνετε τον πόνο μας.

Ευχαριστούμε τον κληρό του Ι.Ν. Αναλήψεως και λοιπούς κείρους, που πήραν μέρος στην νεκρώση ακολούθια, την Ηγουμένη και τις αδελφές της Ιεράς Μονής Σαββατιανών, τον τοπικό Τύπο για όλα όσα έγραψε για τον αγαπητό μόνο μας νεκρό, αυτούς που κατέθεσαν στεφάνια και χρηματικά ποσά στην μνήμη του, και όλους εσάς που τον συνοδεύσατε στην τελευταία του κατοικία.

Την ανθρωπιά σας, την καλοσύνη σας και την συμμετοχή σας στο πένθος μας δεν θα ξεχάσω με ποτέ.

Η γυναίκα του, τα παιδιά τα εγγόνια.

ΜΕΛ.ΓΑΜΟΙ

Γνωστοποιείται σύμφωνα με το άρθρο 1369 του αστικού κώδικα ότι:

Ο Κων/νος Σφιγγας του Αντινίου και της Ιωάννας το γένος Ντολαμιάκη που γεννήθηκε και κατοικεί στο Ηράκλειο και η **Ευθαλία Σταυρούλα** του Ιωάννου και της Αθηνάς το γένος Τσακουάνη που γεννήθηκε στα Αϊτάνια και κατοικεί στο Ηράκλειο, πρόκειται να παντρευτούν και ο γάμος θα γίνει στο Ηράκλειο.

Ο Γεώργιος Συντηγάκης του Εμμανουήλ και της Ευαγγελίας το γένος Βουτουλάκη που γεννήθηκε και κατοικεί στο Ηράκλειο και η **Σοφία Παπαδάκη** του Γιάννη και της Ελένης το γένος Καρββαλά που γεννήθηκε και κατοικεί στο Ηράκλειο πρόκειται να παντρευτούν και ο γάμος θα γίνει στις Μαλδέες.

Ο Στρουμπάκης Εμμανουήλ του Νικόλαου και της Αργυρίας, το γένος Σαββαδάκη που γεννήθηκε και κατοικεί στο Ηράκλειο και η **Τζιλιαν Ντόουν Βραντινί** του Πίτερ το γένος Γουίλιαμς που γεννήθηκε στο Λας Άντζελες και κατοικεί στο Ηράκλειο πρόκειται να παντρευτούν και ο γάμος θα γίνει στο Ηράκλειο.

ΚΙΝΗΜΑΤΟΓΡΑΦΟΙ

ΡΟΜΑΝΤΙΚΑ
Περιπέτειες της κ. Ποντικίνος
ΑΣΤΟΡΙΑ
Μαριόζος και καψούρης
ΑΠΟΛΛΩΝ
Ερωτικές ταξίες μιας 20χρονης χήρας
ΑΝΑΡΟΜΕΔΑ
Στη φυλακή του δολοφονού καρχαρία
ΓΑΛΛΕΣΙΑΣ
Το αδελφό των 7 θαλασσών
ΠΑΛΛΑΣ
Γλυκιά συμμορία
ΑΜΟΡΕ
Ελάτε να σας δείρωμε
ΗΡΟΔΟΤΟΣ
Οι τρεις σούπερμαν στη ζούγκλα
ΚΡΟΝΟΣ (Θερινός)
Ο κίτρινος κεραυνός κτυπά στην Δύση
ΟΡΦΕΑΣ
Αργεί μέχρι 9 Ιουλίου
ΟΛΥΜΠΙΑ
Ιπτάμενοι μοτ)στες εναντίον σούπερ τερμάτων
ΑΙΓΑΗ
Σαμπότερ της καλόσεως
ΑΝΤΥΑΝΝΑ
Πονηρό θηλυκό, κατεργάρα γυναίκα
ΣΙΝΕ ΝΤΡΑΪΒΙΝ
Αυτό είναι ερωτισμός
ΚΡΕΤΑ ΝΤΡΑΪΒ - ΙΝ
Η τρύπα που βράζει σαν καμίνι

Ανοικτά όλο το 24ωρο
Καουκουράκη—Νυφοροπούλου Α.
Καλοκαιρινού
Ψυλλάκη Μ. οδ. Μαυρολεώνης,
(Πλ. Κορνάρου)
Ανοικτά από 08.00—22.00
Παπαδάκη—Σταυρούλα Μ. Α.
Χρυσοστόμου
Ανοικτά από 08.00—20.00
Κουρούση Αικ. οδ. Έβανος
Καρκανάκη Ευαγγ. Θέρσιος
Διημερεύουσες και διανυκτερεύουσες κλινικές ΙΚΑ.
Αγ. Γεώργιος Παθολογία
Γαλιούρη Χειρουργική
Ιεσοκρίτου Οφθαλμολογία
Αγ. Γεώργιος Καρδιολογία
Αγ. Γεώργιος Ουρολογία
Αγ. Χαράλαμπος Νευρολογία
Αγ. Ιωάννης Οφθαλμολογία
Εφημερεύον οδοντίατρος
Σημ. Νικολαΐδης, Πλ. Δασκ. Λαγιάνη ηλ.. 234704.

ΦΑΡΜΑΚΕΙΑ

ΠΡΑΤΗΡΙΑ ΒΕΝΖΙΝΗΣ
Διημερεύουσα
Νικ. Νάθανος Α. 62 Μαρτύρων
Μαρία Ιατρού Α. 62 Μαρτύρων
Ιωάν. Κοπιδάκης Α. 62 Μαρτύρων
Δημ. Γιούλιος Α. Πλαστήρα
Παν. Δανδάλης Α. Δημοκρατίας
Εμμ. Σταυρούλας Εβμ. Αντι-
στασίας
Μιχ. Γιαουράς Α. Ικάρου
Κων. Σπύρος Α. Κνωσού
Αφρ. Ανδρουλάκη Α. Κνωσού
Γεωργ. Κουμυλάκης Α. Σπυράκου
Κων. Βιστάκης Γαζ.
Διανυκτερεύουσα
Μαρία Ιατρού Α. 62 Μαρτύρων
Μαρία Καρατζή Α. Ικάρου
Μαν. Μαυράκης Α. Κνωσού
ΒΟΥΛΚΑΝΙΖΑΤΕΡ
Αφρ. Κάρρατζη Α. Ικάρου
Αλ. Δανδάλης Α. Δημοκρατίας
Παν. Πανέρης Α. Θέρσιος

ΕΥΧΑΡΙΣΤΗΡΙΟ

Μεταξύ των οποίων και τον πόνο μας για τον χαμό του παλαιά γαμπρού μας συζύγου, πατέρα και παππού

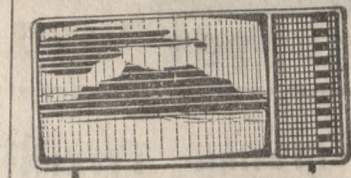
Πέτρου Σαρακινού παίρνουμε λίγο κουράγιο που εσείς μας το δώσατε με τη συμπράξη σας, να ευχαριστήσουμε ελόφωνα εσάς που, με βοήθειά σας, τ' τροπο βοήθησατε να απαλύνετε τον πόνο μας.

Ευχαριστούμε τον κληρό του Ι.Ν. Αναλήψεως και λοιπούς κείρους, που πήραν μέρος στην νεκρώση ακολούθια, την Ηγουμένη και τις αδελφές της Ιεράς Μονής Σαββατιανών, τον τοπικό Τύπο για όλα όσα έγραψε για τον αγαπητό μόνο μας νεκρό, αυτούς που κατέθεσαν στεφάνια και χρηματικά ποσά στην μνήμη του, και όλους εσάς που τον συνοδεύσατε στην τελευταία του κατοικία.

Την ανθρωπιά σας, την καλοσύνη σας και την συμμετοχή σας στο πένθος μας δεν θα ξεχάσω με ποτέ.

Η γυναίκα του, τα παιδιά τα εγγόνια.

Το Καστερό



Η γυναίκα και ο κόσμος της ΜΕΡΙΚΕΣ ΧΡΗΣΙΜΕΣ ΣΥΜΒΟΥΛΕΣ ΓΙΑ ΤΙΣ ΑΝΑΓΝΩΣΤΡΙΕΣ ΜΑΣ

Σάββατο 16 Ιουνίου 1984

ΕΡΤ 1
1.05 Κεραυνός του διαστήματος
1.30 Σάββατο μια και μισή
2.15 Ειδήσεις
2.25 Σάββατο μια και μισή
2.55 Η εισβολή των ΟΥΦΟ
4.00 Μυστικός Σιδηρόδρομος
5.05 Μάγοι και χαυδύριοι
6.15 Γαλλία — Βέλγιο
7.00 Ειδήσεις
8.00 Λίγο γέλιο
8.25 Τα καθημερινά
9.00 Ειδήσεις
9.35 Μουσικό πρόγραμμα
10.40 Ξένη ταινία
12.00 Ειδήσεις
ΕΡΤ 2
1.30 Ειδήσεις
1.45 Η ΕΡΤ 2 παρουσιάζει...
2.05 Κλασική μουσική
2.30 Κινημένο σχέδιο
2.55 Βουβή κωμωδία
3.20 Αθλητικό παλιού
4.30 Μουσικό πρόγραμμα
5.00 Ειδήσεις
5.30 Ειδήσεις
6.45 Παπατούρ
6.15 Ξένη ταινία
8.00 Σύντομες ειδήσεις
8.08 Ντοκιμαντέρ
8.55 Μουσικό πρόγραμμα
9.30 Ειδήσεις
10.20 Ελληνική ταινία
12.00 Ειδήσεις
00.15 Κιν. φως μετά τα μερνούχα

Για την παχυσαρκία γράφει σήμερα η συνεργάτιδα της στήλης, Αισθητικός, **Μαρίνα Σοφικιαννάκη**.

Αποκλείοντας την παθολογική παχυσαρκία, για πολλούς η αύξηση του βάρους σχετίζεται με παρεκτροπές της διαίτας, λόγω υπερβολών στη διατροφή (π.χ. βουλιμία από λαμαργία, ή διαταραχή της νευρικής ισορροπίας). Αλλά ποιος δεν γνωρίζει ότι η γυναίκα γενικά κληρονομιά, η οποία παρά τις αξιόπινες προσπάθειες, δεν μπορεί ποτέ να κρατήσει τη γραμμή της, ή ποιος δεν έχει συναντήσει τον τύπο της λεπτής και προσεγγισμένης γυναίκας που μεταβάλλεται σε όγκο μετά από μια εγκυμοσύνη, και όμως θα μπορούσε να οικειοποιηθεί ότι η διατροφή της δεν έχει αλλάξει καθόλου.

Εκτός των παθολογικών περιπτώσεων δεν πρέπει να ξεχνάμε τις ενδοκρινικές διαταραχές, και τις ορμονολογικές μεταβολές που συνδέονται με περιστασιακές ενδοκρινικές αλλαγές που γίνονται κατά την εφηβεία στην διάρκεια της εγκυμοσύνης ή ενδοκρινική διαταραχή βίαιος και στα μέγιστα, λόγω της σοβαρής αναπόσπαστης λειτουργίας των ωοθηκών, στην εμμηνόπαυση και τέλος στο ανακάλυπτικό γάμο.

Τι πρέπει να κάνει κανείς; Μια ισορροπημένη διατροφή σε συνδυασμό με μια σωστή θερμοκρασία αδυνατίσματος με την βοήθεια κάποιας αισθητικής της απολύτου εμπειροσύνης σας. Τα φάρμακα αδυνατίσματος που κάνουν την όρεξη διαταραχθεί δημιουργούν παράγοντες αληθινής νευρικής καταπίεσης. Οι ορμόνες για αδυνατίσμα είναι ικανές να προκαλέσουν ανεπιθύμητες διαταραχές της ισορροπίας των ενδοκρινικών συστημάτων και να οδηγήσουν σε οργανικές βλάβες.

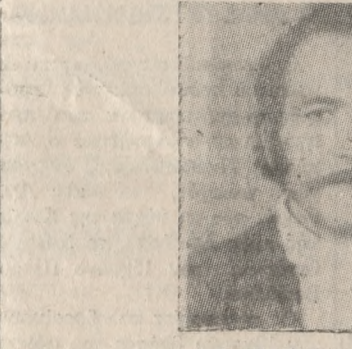
Επίσης υπάρχει ένας αληθινός λαβύρινθος φαρμάκων, που δίδει ναι μεν με επιθυμητή κλίση από αντητη ιατρική παρακολούθηση. Εάν η απόκτηση βάρους σχετίζεται με λάθη γενικής διατροφής ή ανθυγιεινής, ή πολύ έντονης και τα πιο ασήμαντα είναι η πηγή των καλών μιας ισορροπημένης διατροφής.

Εάν κατά καιρούς έχετε προσπαθήσει χωρίς αποτέλεσμα διατροφικές του βάρους, πρέπει να απευθυνθείτε στον γαστρονόμο και εν συνεχεία σε μια αισθητική για θεραπεία, πάντα σε συνεργασία με γαστρονόμο και αισθητικό. Δυστυχώς βλέπουμε πολλά άρθρα

και προβλεψ. διατροφών μεθόδων να δίνονται στο εμπό κοινό από πωλείς αναρμόδια άτομα. Το αντικείμενο των προσπαθειών παραμένει η ισορροπία ύψους-βάρους σε αρμονία με το οικογενειακό και κοινωνικό περιβάλλον πάντα στα πλαίσια του σεβασμού της φυσικής και αισθητικής προσωπικότητας και όχι στις μετρήσεις των διαστάσεων.

ΜΝΗΜΟΣΥΝΟ

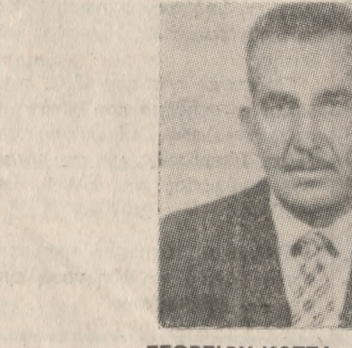
Τελούμε αύριο Κυριακή 17-6-84 και ώρα 8,30 π.μ. εις τον Ι.Ν. Αγ. Σύλλας του ομώνυμου χωριού, 40ήμερο μνημόσυνο υπέρ αναπαύσεως της ψυχής του αγαπημένου μας συζύγου, πατέρα, υιού, αδελφού και θείου



ΒΑΣΙΛΕΙΟΥ ΚΑΒΒΑΛΟΥ
και παρακαλούμε συγγενείς και φίλους όπως παραστούν. Η σύζυγος: Σοφία. Τα παιδιά: Γεώργιος και Αγγελική Τζοριματζάκη. Ο πατέρας: Παναγιώτης Κάββαλος. Οι αδελφοί: οι ανήλικτοι, οι λοιποί συγγενείς.

ΜΝΗΜΟΣΥΝΟ

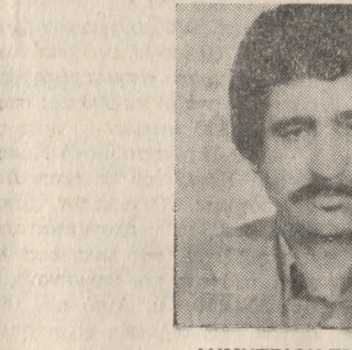
Τελούμε την Κυριακή 17 Ιουνίου 1984 και ώρα 8,30 π.μ. ετήσιο μνημόσυνο στον Ι.Ν. του Αγ. Νικόλαου Ν. Αλικαρνασίου για την ανάπαυση της ψυχής του αγαπημένου μας συζύγου, πατέρα, αδελφού και θείου



ΓΕΩΡΓΙΟΥ ΚΟΤΖΑ (ΤΣΑΡΛΑΜΠΑ)
και παρακαλούμε όλους που τιμούν την μνήμη του όπως προσέλθουν και ενώσουν μαζί μας τις προς τον Ψηφιστό δεήσεις τους. Η σύζυγος: Βαρβάρα Κοτζά. Τα τέκνα: Λευτέρης Κοτζάς, Χρυσούλα και Λευτέρης Βασιλείου. Οι αδελφοί, οι ανήλικτοι, οι λοιποί συγγενείς.

ΜΝΗΜΟΣΥΝΟ

Την Κυριακή 17 Ιουνίου 1984 και ώρα 8,30 π.μ. στον Ι.Ν. Αγ. Κων/νου (Νεκροταφείο) τελούμε ετήσιο μνημόσυνο υπέρ αναπαύσεως της ψυχής του αγαπημένου μας συζύγου, πατέρα, υιού, αδελφού και θείου



ΔΗΜΗΤΡΙΟΥ ΕΜΜ. ΧΟΥΛΑΚΗ
Αυτοκινητιστή και παρακαλούμε τους συγγενείς και φίλους να παραστούν. Η σύζυγος: Μαρία Δ. Χουλάκη. Τα παιδιά: Μανώλης Δ. Χουλάκης, Σπύρος Δ. Χουλάκης. Οι γονείς, τα αδελφάκια, οι λοιποί συγγενείς.

ΜΝΗΜΟΣΥΝΟ

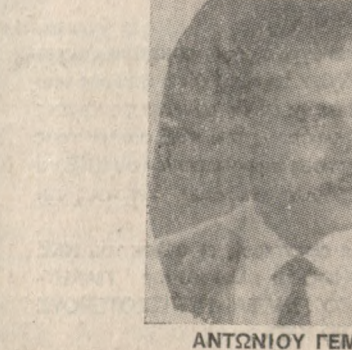
Τελούμε την Κυριακή 17 Ιουνίου και ώρα 8,30 π.μ. στον Ι.Ν. Αγ. Δημητρίου Κατασπά ετήσιο μνημόσυνο για την ανάπαυση της ψυχής του αγαπημένου μας υιού και αδελφού



ΗΛΙΑ ΧΑΤΖΗΠΑΡΑΣΧΟΥ
και παρακαλούμε τους τιμώντας την μνήμη του όπως παραστούν. Η μητέρα: Μελομένη Χατζηπαράσχου. Οι αδελφοί: Φίλιππος και Ιωάννης Αμπούχνης. Οι λοιποί συγγενείς.

ΜΝΗΜΟΣΥΝΟ

Τελούμε την Κυριακή 17 Ιουνίου και ώρα 8,30 π.μ. στον Ι.Ν. Αγ. Κων/νου (Νεκροταφείο) 40ήμερο μνημόσυνο υπέρ αναπαύσεως της ψυχής του αγαπημένου μας υιού και αδελφού



ΑΝΤΩΝΙΟΥ ΓΕΜΕΛΑ
Ζαχαροπόστη και παρακαλούμε τους τιμώντας την μνήμη του όπως παραστούν. Οι φίλοι του.

Η στήλη του Γεωργίου ΕΧΘΡΟΙ - ΑΣΘΕΝΕΙΕΣ ΤΟΥ ΑΜΠΕΛΙΟΥ

ΕΥΔΕΜΙΑ:
Στις όμοιες περιόδους του Νομού συνιστάται καταπολέμηση του εντόμου στο διάστημα 18—22 Ιουνίου. Ενδεικτικά αναφέρουμε τις περιοχές: Κρουσσόνες, Αγ. Μύρον, Βενεράτο, Αρχάνες, Πελά Επισκοπή, Καστέλλι, Αρκαλοχώρι, Πύργος, Αστύ. Φάρμακα: Παραβείο, Μεθενάτοιο, Ενδοσουλφάν, Αζιναφός, Ιμινταν, Καρματερόλ, Μεθομόλ, Ντελταμεθ, Μεβινταρό, Μαλαόιο. Το Καρματερόλ μπορεί να προ

έσθαι εγκατάστατη στην ποσειά Κάρνινα. Η καταπολέμηση μπορεί να γίνει με νεκροτόμο ή σκόνισμα. Σε περίπτωση σκόνισματος χρησιμοποιείτε τις ειδικές σπιννεσ επίστρες. Επειδή η εντόμο προσβάλλει μόνο τα σταυριά, το φάρμακο να καταβιβάζεται πάνω σ' αυτά. Ηράκλειο 15-6-1984
Ο Δ' Αμπελιού Γεωργίας
Δημ. Πλαστήκης
Ο Πρόεδρος του ΣΦΕΗ
Μαν. Κοζυράκης

ΓΙΑΝΝΑΚΑΚΗ ΤΡΑΒΕΛ
ΓΡΑΦΕΙΟ ΓΕΝΙΚΟΥ ΤΟΥΡΙΣΜΟΥ
ΟΡΓΑΝΩΜΕΝΗ ΑΕΡΟΠΟΡΙΚΗ ΕΚΔΡΟΜΗ ΣΤΗΝ ΙΤΑΛΙΑ
Από 9/7 έως 16/7/84
Προγράμματα — ενημέρωση
Στα Γραφεία μας: Α. Καλοκαιρινού 22, και Βύρμων 1, Πλατ. Αγ. Δημητρίου.
Τηλ. 224734, 287778, 241240
Δηλώσεις συμμετοχής μέχρι: 26-6-84

ΠΡΟΜΗΘΕΥΤΙΚΗ
ΕΙΣΑΓΟΜΕΝΩΝ ΜΠΑΤΑΡΙΩΝ
Αυτίων — Σκαφών — Μοτό
HITACHI (Ιαπωνίας), HOPPECHE (Δ. Γερμανίας), FIAM (Ιταλίας) και BALCANCAR (Βουλγαρίας).
Α. 62 Μαρτύρων 132 — Τηλ. 241752
ΗΡΑΚΛΕΙΟ

ΕΙΔΗ ΥΓΙΕΙΝΗΣ
ΜΑΝΩΛΗΣ ΦΑΣΟΥΛΑΚΗΣ
ΑΝΤΙΠΡΟΣΩΠΕΙΣ - ΕΙΣΑΓΩΓΕΣ
Πλακίδια, Ανοξείδωτοι νεροχύτες, εισαγόμενοι και εγχώριοι. Νεροχύτες παραπάνω SELLES Γαλλίας — POZZI GINORI Ιταλίας, BLANCO Γερμανίας εμαγιέ. Μεγάλη ποικιλία σε καθρέπτες κρυστάλλινους. Μικρή προκαταβολή, μεγάλες ευκολίες πληρωμής μέχρι 10 μήνες. Ειδικές προσφορές σε πλακίδια Φιλεράμ και πορσελάνες IDEAL STANDARD.

ΜΑΝΩΛΗΣ ΦΑΣΟΥΛΑΚΗΣ
Καλοκαιρινού 235 Τηλ. 221768 Κεντρικό
Εφόδο 6 Τηλ. 223233, Αποθήκη
Υποκατάστημα ΚΡΟΥΣΣΩΝΑΣ Μαλεβιζίου

«ΡΟΜΑΝΤΙΚΑ»
Τηλ.: 231850 (Παναγίτσα Μασταμάδη)
ΠΕΡΙΠΕΤΕΙΕΣ ΤΗΣ Κ. ΠΟΝΤΙΚΙΝΑΣ
Ταινία κινουμένων σχεδίων βγαλμένη από τα στούντιο του Ντόνετς

«ΑΣΤΟΡΙΑ
ΜΑΡΙΟΖΟΣ ΚΑΙ ΚΑΨΟΥΡΗΣ
Αντρίανο Τσελεντάνο

«ΓΑΛΛΕΣΙΑΣ»
Α. Ακαδημίας (Μασταμάδη) — Τηλ. 234272
Μια θεατρική κωμωδία
ΤΟ ΑΔΕΛΦΑΤΟ ΤΩΝ 7 ΘΑΛΑΣΣΩΝ
Μάρτιν Φέλτμαν — Τζέημς Μόισον

«ΑΝΤΥΑΝΝΑ»
Στάση Αθανάσιου - Συν/νος Δημητρίου
ΠΟΝΗΡΟ ΘΗΛΥΚΟ - ΚΑΤΕΡΓΑΡΑ ΓΥΝΑΙΚΑ
Αλ. Βουγουλιδάκη, Άγγ. Αντωνόπουλος, Δάνης Κατριανίδης

ΣΙΝΕ «ΠΑΛΛΑΣ»
Αρχιμήδους 3 — Τηλ. 243459
ΓΛΥΚΙΑ ΣΥΜΜΟΡΙΑ
Η ταινία που καταχειροκροτήθηκε στο φεστιβάλ Θεσ/κης και τιμήθηκε με 6 βραβεία
ΣΙΝΕ «ΑΜΟΡΕ»
Ν. Αλικαρνασίου — Τηλ. 223390
ΕΛΑΤΕ ΝΑ ΣΑΣ ΔΕΙΡΟΥΜΕ
Με το δίδυμο του γέλιου και της τραλιάρας
Τέρενς Χίλλ — Μιναντ Σπένσερ

«ΑΠΟΛΛΩΝ»
Τηλ. 223395
Μια σούπερ σέξυ χήρα σκανδαλίζει τους πάντες
ΕΡΩΤΙΚΕΣ ΑΤΑΞΙΕΣ ΜΙΑΣ 20ΧΡΟΝΗΣ ΧΗΡΑΣ
«ΑΝΑΡΟΜΕΔΑ»
Τηλ.: 224973
Στάση Μαρινάκη - Βενιζιάνικο SELL Περίδοκιαννη
Τρόμος και αίμα στο βυθό
ΣΤΗ ΦΩΛΙΑ ΤΟΥ ΔΟΛΟΦΟΝΟΥ ΚΑΡΧΑΡΙΑ
ΘΕΡΙΝΟΣ «ΚΡΟΝΟΣ»
Τηλ. 283075
Ο ΚΙΤΡΙΝΟΣ ΚΕΡΑΥΝΟΣ ΚΤΥΠΑ ΣΤΗΝ ΔΥΣΗ
Με το δυναμικό του Κουγκ Φου και του καράτε Μπρους Λε

«ΗΡΟΔΟΤΟΣ»
Ν. Αλικαρνασίου Τηλ. 288630
ΟΙ ΤΡΕΙΣ ΣΟΥΠΕΡΜΑΝ ΣΤΗ ΖΟΥΓΚΛΑ
Εξωτική, απολαυστική κωμωδία
«ΑΙΓΑΗ»
Θερίσιος και Ακαδημίας Γώνια — Τηλ. 288618
ΣΑΜΠΟΤΕΡ ΤΗΣ ΚΟΛΑΣΕΩΣ
Με τον Μοντγκόμερι Φουτ. Πολεμική περιπέτεια του Β' Παγκοσμίου Πολέμου
«ΟΡΦΕΑΣ»
Αργεί μέχρι 9 Ιουλίου 84
«ΟΛΥΜΠΙΑ»
Παραστάσεις από 6 μ.μ.
Μοτσο)στές κεραυνάι εναντίον αδερώνων υπερ)των
ΙΠΤΑΜΕΝΟΙ ΜΟΤ)ΣΤΕΣ ΕΝΑΝΤΙΟΝ ΣΟΥΠΕΡ ΤΕΡΑΤΩΝ
«ΣΙΝΕ ΝΤΡΑΪΒΙΝ»
ΚΙΝΗΜΑΤΟΓΡΑΦΟΣ ΑΥΤΟΚΙΝΗΤΩΝ ΚΑΝΤΙΑ
Τηλ. 221480 Στε δρόμο προς «ΑΚΤΗ ΖΕΥΣ»
Ωρα ενάρξεως: 8,45 και 11,30
ΑΥΤΟ ΕΙΝΑΙ ΕΡΩΤΙΣΜΟΣ
«ΚΡΕΤΑ ΝΤΡΑΪΒ - ΙΝ»
ΚΟΚΚΙΝΙ ΧΑΝΙ
ΘΕΛΩ ΕΡΑΣΤΗ ΕΔΩ ΚΑΙ ΤΣΑΡΑ
Μια ταινία και για τον δύσκολο θεατή.
Έναρξη ώρα 8,30

Η ΤΑΒΕΡΝΑ ΤΟΥ ΔΗΜΗΤΡΗ
ΣΤΟΥ ΜΠΕΝΤΕΒΗ
Γνωρίζουμε στους φίλους και πελάτες μας ότι κλείσαμε λόγω ανακαινίσεως. Θα ανοίξουμε σε λίγες μέρες ανανεωμένοι.
Ευχαριστούμε
ΧΑΤΖΑΚΗΣ

ΓΙΑΝΝΑΚΑΚΗ ΤΡΑΒΕΛ
ΓΡΑΦΕΙΟ ΓΕΝΙΚΟΥ ΤΟΥΡΙΣΜΟΥ
ΟΡΓΑΝΩΜΕΝΗ ΑΕΡΟΠΟΡΙΚΗ ΕΚΔΡΟΜΗ
ΣΤΗ ΚΥΠΡΟ
Από 22/6 έως 28/6/84
Προγράμματα — ενημέρωση — δηλώσεις συμμετοχής, στα Γραφεία μας
Α. Καλοκαιρινού 22 και Βύρμων 1
πλ. Αγ. Δημητρίου
Τηλ. 224-734 — 287-778 — 241-240

ΚΤΗΝΙΑΤΡΙΚΗ ΚΛΙΝΙΚΗ
ΜΑΝΟΛΗ ΣΟΥΡΑΝΑΚΗ
ΧΑΝΔΑΚΟΣ 79
ΤΗΛ. 243190 — 242351
ΑΝΑΚΟΙΝΩΣΗ
Α) Το τμήμα κολωπισμού της Κλινικής δέχεται για κουρέματα, από ειδικμένο προσωπικό, μετά από τηλεφωνική συνέντευξη.
Β) Λειτουργεί σε συνεργασία με την Κλινική εκπαιδευτήρια σκύλων.
Για περισσότερες πληροφορίες στο τηλέφωνο της Κλινικής.

ΕΠΙΧΕΙΡΗΣΗ «ΠΑΤΡΙΣ»
ΚΑΙΡΟΤΗΤΑ - ΔΙΕΥΘΥΝΣΗ
ΒΑΣΣ ΜΥΝΟΛΙΤΕΣ
Οδός Αλάρας 7
ΕΠΙΧΕΙΡΗΜΕΝΟ ΤΥΠΟΓΡΑΦΕΙΟ
ΕΜΜ. ΜΑΡΤΙΝΙΔΗΣ
ΦΑΡΜΑΚΟΤΕΧΝΕΙΟ 16
ΗΡΑΚΛΕΙΟΝ - ΚΡΗΤΗΣ

ΚΩΝ/ΝΟΣ Α. ΒΟΥΛΓΑΡΑΚΗΣ
Μασητήρας
Χειρουργός—
Γυναικολόγος
ιατρός Α' κλινικής Μαιευτηρίου «ΜΑΡΙΚΑ ΗΛΙΑΔΗ ΕΛΕΝΑΣ»
Δέχεται στο Ιατρείο του Α. Αλεξάνδρου 215 και 216 παν συνεννοήσεως. Τηλ. 7779991. Τηλ. Μαιευτηρίου ΕΛΕΝΑΣ 6432220. 1—25

ΔΡ. ΣΤΑΥΡΟΣ Γ. ΜΑΚΡΙΑΔΑΚΗΣ
Χειρουργός - Ουρολόγος
Αριστοτέλης διδάκτορας Παν/πστημίου Αθηνών.
Νέα Διεύθυνση Ιατρείου
Χαυλάου Τρικοίτη και Αθηνών 1 (γώνια). Ο δρόμος που ήταν ο κινημ. «ΣΤΑΥΡΩΤΗΣ». Τηλ. 220848—283898—761202

ΝΕΟΝ ΕΡΓΑΣΤΗΡΙΟ
Μικροβιολογίας - Βιοχημείας - Αιματολογίας - Ανοσολογίας
ΚΑΛΑΪΤΖΑΚΗ ΕΛΕΝΗ - ΜΑΚΡΑΚΗ ΣΟΝΙΑ - ΣΟΥΛΤΑΤΟΣ ΜΑΝΩΛΗΣ
Βιόννου 1 (Πάνω από Ταχυδρ. Ταμειτήριο) Πλατεία Κορνάρου, Ηράκλειο Κρήτης. 1—25

ΜΝΗΜΟΣΥΝΟ
Τελούμε την Κυριακή 17 Ιουνίου και ώρα 8,30 π.μ. εις τον Ι.Ν. Αγ. Κων/νου (Νεκροταφείο) 40ήμερο μνημόσυνο υπέρ αναπαύσεως της ψυχής του αγαπημένου μας υιού και αδελφού
ΕΜΜΑΝΟΥΗΛ ΓΑΛΥΦΙΑΝΑΚΗ
και παρακαλούμε συγγενείς και φίλους όπως παραστούν. Η σύζυγος: Μαρία. Τα παιδιά: Ιωάννης και Σοφία Γαλυφιανάκη, Ελένη και Κων/νος Μοντεσσάντου, Μιχάλης και Ευαγγελία Γαλυφιανάκη. Μαρίνα Χα Σκαλιδάκη, Γεώργιος και Χαρούλα Καλιμαντή. Οι αδελφοί, οι εγγονοί, οι λοιποί συγγενείς.

ΖΟΥΡΝΑΤΖΙΑΔΗΣ ΓΕΩΡΓΙΟΣ
Νευροχειρουργός
Επαγγελματίας
Βενιζελείου Νοσοκομείου
Δέχεται Βιόννου 1 Πλ. Κορνάρου (πάνω από το Ταχ. Ταμειτήριο).
Πρώι 8—9,30
απόγευμα 5—8,
Σάββατο 9—12 π.μ.
Τηλ. Ιατρείου και οικίας 286536.

ΕΡΓΑΣΤΗΡΙΟ ΦΥΣΙΚΟΘΕΡΑΠΕΙΑΣ ΑΝΤΩΝΗΣ ΦΙΤΣΑΚΗΣ
Πτυχιούχος Πανεπιστημίου κής Κλινικής Ρύθμης.
Θέρσιος 43
Ώρες εργ.: 9—1 και 6—8 πλιν Σαββάτου. Τηλ. 242304. 1—6

ΙΑΤΡΕΙΟΝ ΜΙΚΡΩΝ ΖΩΩΝ
ΚΤΗΝΙΑΤΡΙΚΟΝ
ΔΡ. Έμμ. Γκακουμάκης
Κτηνίατρος
Κατεχάκη 22—Κυρ. Λουκάρεως γώνια. Τηλ. 242035
Έμβόλια— Χειρουργικές επεμβάσεις— καλωπιομοί—κουρέματα. Διατίθενται καθαρόαιμα κουτάβια. 1—25

ΜΝΗΜΟΣΥΝΟ
Τελούμε την Κυριακή 17 Ιουνίου και ώρα 8,30 π.μ. εις τον Ι.Ν. Αγ. Κων/νου (Νεκροταφείο) 40ήμερο μνημόσυνο υπέρ αναπαύσεως της ψυχής του αγαπημένου μας υιού και αδελφού
ΕΜΜΑΝΟΥΗΛ ΓΑΛΥΦΙΑΝΑΚΗ
και παρακαλούμε συγγενείς και φίλους όπως παραστούν. Η σύζυγος: Μαρία. Τα παιδιά: Ιωάννης και Σοφία Γαλυφιανάκη, Ελένη και Κων/νος Μοντεσσάντου, Μιχάλης και Ευαγγελία Γαλυφιανάκη. Μαρίνα Χα Σκαλιδάκη, Γ

ΣΤΙΣ ΕΥΡΩΕΚΛΟΓΕΣ ΤΗΣ ΚΥΡΙΑΚΗΣ 17 ΙΟΥΝΗ

Σε ποιά τμήματα θά ψηφίσουν οι εκλογείς Δήμου 'Ηρακλείου

ΚΑΙ ΟΙ ΔΗΜΟΣΙΟΙ ΥΠΑΛΛΗΛΟΙ ΚΑΙ ΣΤΡΑΤΙΩΤΙΚΟΙ

- ΤΑ Εκλογικά Τμήματα του Δήμου 'Ηρακλείου, είναι τα ακόλουθα:
- 249 Εκλογικό Τμήμα Ενορίας Αγ. Μηνά
Α' Ανδρών
- Κατάστημα ψηφοφορίας το ΙΚΑ (είσοδος δεξιά). Θα ψηφίσουν όλοι τα επώνυμα αρχίζουν από Α μέχρι και Γαρ.
- Και οι του αρθ. 27 α) του Π.Δ. (164)84 ήτοι των υπηρεσιών: α) της 8009 β) της 8023, γ) της 8039 δ) του Τμήματος Ασφαλείας 'Ηρακλείου.
- 250 Τμήμα Αγ. Μηνά Β' Ανδρών
- ΙΚΑ (είσοδος αριστερά) από Γεν. μέχρι και Καπ.
- Και οι του αρθ. 27 α) του Τμήματος Αλλοδαπών, β) του Τμήματος Αγορανομίας γ) της Πυροσβεστικής Υπηρεσίας.
- 251 Τμήμα Αγ. Μηνά Γ' Ανδρών
- 1ο Δημ. Σχολείο (είσοδος Καλαμαριανή) από Καρ. μέχρι και Μαμ.
- Και οι του αρθ. 27 α) Αου και Βου Αστυνομ. Τμήματος.
- 252 Τμήμα Αγ. Μηνά Δ' Ανδρών
- 1ο Δημ. Σχολείο (είσοδος Παλαιοκρονακή) από Μαν μέχρι και Παλ.
- Και οι του αρθ. 27 α) Διοίκησης Χωρ. κλπ, β) Υποδιεύθυνσης Χωρ. κλπ, γ) ΔΑΣΕΝ 'Ηρακλείου.
- 253 Τμήμα Αγ. Μηνά Ε' Ανδρών
- 1ο Δημ. Σχολείο (είσοδος Παλαιοκρονακή) από Παν. μέχρι και Σταθ.
- 254 Τμήμα Αγ. Μηνά ΣΤ' Ανδρών
- 3ο Νηπιαγωγείο, από Σταμ. μέχρι και Ψ.
- Και οι του αρθ. 27 α) της Τσούσι οτικής Αστυνομίας.
- 255 Τμήμα Αγ. Μηνά Α' Γυναίκων
- 21ο Νηπιαγωγείο, από Α μέχρι και Γιαν.
- 256 Τμήμα Αγ. Μηνά Β' Γυναίκων
- Γραφείο Ένωσης Αναπήρων, από Γραμ. μέχρι και Καλ.
- 257 Τμήμα Αγ. Μηνά Γ' Γυναίκων
- Υγειονομικό Κέντρο, (είσοδος Ιατρικού) από Κερ. μέχρι και Μαριν.
- 258 Τμήμα Αγ. Μηνά Δ' Γυναίκων
- Υγειονομικό Κέντρο (είσοδος Γραμματείας) από Μαρκ μέχρι και Παπαπ.
- 259 Τμήμα Αγ. Μηνά Ε' Γυναίκων
- Υγειονομικό Κέντρο (είσοδος Οδοντιατρικής) από Παπασ. μέχρι και Σουλ.
- Και οι του αρθ. 27 α) Διεύθυνσης Τελεμαυτο.
- 260 Τμήμα Αγ. Μηνά ΣΤ' Γυναίκων
- Υγειονομικό Κέντρο (είσοδος Ιατρικής Περιθαλής) από Συμ. μέχρι και Ψ.
- Και οι του αρθ. 27 α) Κεντρικής Υπηρεσίας Πληροφοριών β) Α' και Β' Οικονομικής Εφορείας, γ) Α' και Β' Δημοσίου Ταμείου, δ) Υπηρεσίας Εντεταγμένων Εξοδών, ε) Επιθεώρησης Βιομηχανίας Κρήτης στ) Υπηρεσίας Επιτρόπου Ελεγκτικού Συνεδρίου ζ) ΥΠ.Ε.Δ. Α. Παράρτημα 'Ηρακλείου η) Περιφερειακής Ανάπτυξης Κρήτης.
- 261 Τμήμα Αγ. Τριάδας Α' Ανδρών
- Εποπτεία Εγγείων Βελτιώσεων (είσοδος 2) από Α μέχρι και Βερ.
- 262 Τμήμα Αγ. Τριάδας Β' Ανδρών
- Εποπτεία Εγγείων Βελτιώσεων (είσοδος 3) από Βετ. μέχρι και Δ.
- 263 Τμήμα Αγ. Τριάδας Γ' Ανδρών
- Εποπτεία Εγγείων Βελτιώσεων (είσοδος 8) από Ε μέχρι και Καρ.
- Και οι του αρθ. 27 α) του Κέντρου κλιβ. Αεροναυγείου.
- 264 Τμήμα Αγ. Τριάδας Δ' Ανδρών
- 3ο Δημ. Σχολείο (είσοδος ΣΤ') από Καραμ. μέχρι και Κυπ.
- Και οι του αρθ. 27 α) του Τμήματος Τροχαίας.
- 265 Τμήμα Αγ. Τριάδας Ε' Ανδρών
- 3ο Δημ. Σχολείο (είσοδος Ε) από Κυρ. μέχρι και Μαρκ.
- 266 Τμήμα Αγ. Τριάδας ΣΤ' Ανδρών
- 3ο Δημ. Σχολείο (είσοδος Δ) από Μαρμ. μέχρι και Ν.
- 267 Τμήμα Αγ. Τριάδας Ζ' Ανδρών
- 26ο Δημ. Σχολείο (είσοδος ΣΤ') από Ξ μέχρι και Πη.
- 268 Τμήμα Αγ. Τριάδας Η' Ανδρών
- 26ο Δημ. Σχολείο (είσοδος Γ) τάξης από Πι. μέχρι και Σταρ.
- 269 Τμήμα Αγ. Τριάδας Θ' Ανδρών
- Ενοριακό Κέντρο Μιχαήλ Αρχαγγέλου από Σταμ. μέχρι και Το.
- 270 Τμήμα Αγ. Τριάδας Κ' Ανδρών
- 4ο Δημ. Σχολείο (οδός Εργά ης 31) από Τυ. μέχρι και Ψ.
- 271 Τμήμα Αγ. Τριάδας Λ' Γυναίκων
- 4ο Δημ. Σχολείο (οδός Συβρίτου 14) από Α. μέχρι και Βασ.
- 272 Τμήμα Αγ. Τριάδας Β' Γυναίκων
- 2ο Δημ. Σχολείο (είσοδος Δ) από Βατ. μέχρι και Δασ.
- 273 Τμήμα Αγ. Τριάδας Γ' Γυναίκων
- 2ο Δημ. Σχολείο (είσοδος ΣΤ') από Δατ. μέχρι και Καρ.
- 274 Τμήμα Αγ. Τριάδας Δ' Γυναίκων
- 2ο Δημ. Σχολείο (είσοδος Α) από Καν. μέχρι και Κοτρ.
- 275 Τμήμα Αγ. Τριάδας Ε' Γυναίκων
- 4ο Δημ. Σχολείο (οδός Σμυρ λίου 3) από Κοτα. μέχρι και Μαλ.
- 276 Τμήμα Αγ. Τριάδας ΣΤ' Γυναίκων
- 2ο Γυμνάσιο (είσοδος 8) από Μαρ. μέχρι και Μουρ.
- 277 Τμήμα Αγ. Τριάδας Ζ' Γυναίκων
- Κατηχητικό Σχολείο (πλησίον νερού ναού Αγ. Τριάδος) από Μουρ. μέχρι και Παπαδα.
- 278 Τμήμα Αγ. Τριάδας Η' Γυναίκων
- 25ο Δημ. Σχολείο (είσοδος Α1) από Παπαδη. μέχρι και Σακ.
- 279 Τμήμα Αγ. Τριάδας Θ' Γυναίκων
- 25ο Δημ. Σχολείο (είσοδος Α2) από Σαλ. μέχρι και Ταγ.
- 280 Τμήμα Αγ. Τριάδας Κ' Γυναίκων
- 25ο Δημ. Σχολείο (είσοδος Β1) από Τακ. μέχρι και Φουλ.
- 281 Τμήμα Αγ. Τριάδας ΚΑ' Γυναίκων
- 25ο Δημ. Σχολείο (είσοδος Β2) από Φουν. μέχρι και Ψ.
- 282 Τμήμα Αγ. Τίτου Α' Ανδρών
- 6ο Δημ. Σχολείο (είσοδος Γ) από Α. μέχρι και Καλ.
- 283 Τμήμα Αγ. Τίτου Β' Ανδρών
- 6ο Δημ. Σχολείο (είσοδος Α) από Καμ. μέχρι και Μαυ.
- 284 Τμήμα Αγ. Τίτου Γ' Ανδρών
- Παραρτήμα Γενικού Χημείου (είσοδος 4) από Με. μέχρι και Σαπ.
- 285 Τμήμα Αγ. Τίτου Δ' Ανδρών
- Οικονομικό Γυμνάσιο (είσοδος εξωτερική) από Σαρ. μέχρι και Ψ.
- Και οι του αρθ. 27 α) της 8. 031 από Σε. μέχρι και Ψ, ως και οι δύο τελευταίοι του καταλόγου ουσών.
- 286 Τμήμα Αγ. Τίτου Α' Γυναίκων
- Οικονομικό Γυμνάσιο (ισόγειο -είσοδος 2) από Α. μέχρι και Καρ.
- 287 Τμήμα Αγ. Τίτου Β' Γυναίκων
- Οικονομικό Γυμνάσιο (ισόγειο, είσοδος 5) από Καγ. μέχρι και Μα.
- 288 Τμήμα Αγ. Τίτου Γ' Γυναίκων
- Οικονομικό Γυμνάσιο (ισόγειο, είσοδος 6) από Με. μέχρι και Σακ.
- 289 Τμήμα Αγ. Τίτου Δ' Γυναίκων
- Οικονομικό Γυμνάσιο (ισόγειο, είσοδος 7) από Σαλ. μέχρι και Ψ.
- 290 Τμήμα Αγ. Δημητρίου Α' Ανδρών
- Σχολή Εργάνων, από Α. μέχρι και Μαρ.
- Και οι του αρθ. 27 α) Πρωτοδικείου β) Διοικητικού Πρωτοδικείου, γ) Παισοτοδικείου, δ) Εισαγγελίας, ε) Ειρηνοδικείου, στ) Υποθηκοκείου, ζ) Διοικητικού Ανηλικών, η) Τυν 1ου, 2ου, 3ου, 4ου, 5ου και 6ου Λυκείου.
- 291 Τμήμα Αγ. Δημητρίου Β' Ανδρών
- Εμπορικό και Βιομηχανικό Επιμελητήριο, από Μαρκ. μέχρι και Ψ.
- Και οι του αρθ. 27 α) του 1ου Ελεγκτικού Δημ. Σχολείου 'Ηρακλείου β) Τυν 4ου, 5ου, 8ου, 9ου, 11ου, 12ου, 15ου, 23ου, 24ου, 26ου, 28ου, 30ου, 31ου, 32ου, 33ου, 34ου, 35ου, 36ου και 41ου Δημ. Σχολείων 'Ηρακλείου.
- 292 Τμήμα Αγ. Δημητρίου Α' Γυναίκων
- Δημοτικό Κατάστημα (ισόγειο κεντρική είσοδος, γραφείο 2), από Α. μέχρι και Μαν.
- 293 Τμήμα Αγ. Δημητρίου Β' Γυναίκων
- Δημοτικό Κατάστημα (ισόγειο, είσοδος από πλατεία Αγ. Τίτου, γραφείο 4) από Μαρ. μέχρι και Ψ.
- 294 Τμήμα Αγ. Γεωργίου Πόρου Α' Ανδρών
- 14ο Δημ. Σχολείο (γραφείο 1) από Α. μέχρι και Β.
- 295 Τμήμα Αγ. Γεωργίου Β' Ανδρών
- 14ο Δημ. Σχολείο (γραφείο 2) από Γ. μέχρι και Καγ.
- 296 Τμήμα Αγ. Γεωργίου Γ' Ανδρών
- 14ο Δημ. Σχολείο (Γραφείο 3) από Καδ. μέχρι και Κουλ.
- 297 Τμήμα Αγ. Γεωργίου Δ' Ανδρών
- Κατηχητικό Σχολείο (είσοδος βόρεια) από Κομ. μέχρι και Μασ
- 298 Τμήμα Αγ. Γεωργίου Ε' Ανδρών
- Κατηχητικό Σχολείο (είσοδος δυτική) από Ματ. μέχρι και Ξ.
- 299 Τμήμα Αγ. Γεωργίου ΣΤ' Ανδρών
- 12ο Δημ. Σχολείο (είσοδος Γ2) από Ο. μέχρι και Ροβ.
- 300 Τμήμα Αγ. Γεωργίου Ζ' Ανδρών
- 12ο Δημ. Σχολείο (είσοδος Β1) από Ρογ. μέχρι και Το.
- 301 Τμήμα Αγ. Γεωργίου Η' Ανδρών
- 12ο Δημ. Σχολείο (είσοδος Β2) από Τρ. μέχρι και Ψ.
- 302 Τμήμα Αγ. Γεωργίου Α' Γυναίκων
- 38ο Νηπιαγωγείο, από Α. μέχρι και Γαλα.
- 303 Τμήμα Αγ. Γεωργίου Β' Γυναίκων
- 4ο Νηπιαγωγείο, από Γαλη. μέχρι και Καλε.
- 304 Τμήμα Αγ. Γεωργίου Γ' Γυναίκων
- 23ο Δημ. Σχολείο (είσοδος Β1) από Κακλ. μέχρι και Κομρ.
- 305 Τμήμα Αγ. Γεωργίου Δ' Γυναίκων
- 23ο Δημ. Σχολείο (είσοδος Β2) από Κουν. μέχρι και Ματ.
- 306 Τμήμα Αγ. Γεωργίου Ε' Γυναίκων
- 23ο Δημ. Σχολείο (είσοδος Δ1) από Μαυ. μέχρι και Παγτα.
- 307 Τμήμα Αγ. Γεωργίου ΣΤ' Γυναίκων
- 23ο Δημ. Σχολείο (είσοδος Δ2) από Παντε. μέχρι και Σακα.
- 308 Τμήμα Αγ. Γεωργίου Ζ' Γυναίκων
- 35ο Νηπιαγωγείο, από Σακε. μέχρι και Τρα.
- 309 Τμήμα Αγ. Γεωργίου Η' Γυναίκων
- 26ο Νηπιαγωγείο από Τρε. μέχρι και Ψ.
- 310 Τμήμα Νέων Βρυούλων Α' Ανδρών
- 13ο Δημ. Σχολείο (είσοδος 14) από Α. μέχρι και Μαρκ.
- 311 Τμήμα Νέων Βρυούλων Β' Ανδρών
- 13ο Δημ. Σχολείο (είσοδος 16) από Μερμ. μέχρι και Ψ.
- 312 Τμήμα Νέων Βρυούλων Α' Γυναίκων
- 13ο Δημ. Σχολείο (πρώτη είσοδος δεξιά) από Α. μέχρι και Μασ.
- 313 Τμήμα Νέων Βρυούλων Β' Γυναίκων
- 13ο Δημ. Σχολείο (είσοδος τρίτη δεξιά) από Ματ. μέχρι και Ψ.
- 314 Τμήμα Φορτίτσας Ανδρών
- 21ο Δημ. Σχολείο, όλοι οι άνδρες εκλογείς της ενορίας Φορτίτσας.
- 315 Τμήμα Φορτίτσας Γυναίκων
- 21ο Δημ. Σχολείο, όλες οι γυναίκες εκλογείς ενορίας Φορτίτσας.
- 316 Τμήμα Μακρύ Τοίχου Μικτό
- 22ο Δημ. Σχολείο, οι άνδρες κ. γυναίκες εκλογείς της ενορίας Μακρύ Τοίχου.
- 317 Τμήμα Αγ. Ιωάννου Α' Ανδρών
- 13ο Νηπιαγωγείο, από Α. μέχρι και Μαν.
- 318 Τμήμα Αγ. Ιωάννου Β' Ανδρών
- 19ο Δημ. Σχολείο, από Μαρ. μέχρι και Χ.
- 319 Τμήμα Αγ. Ιωάννου Α' Γυναίκων
- Δημ. Σχολείο Παγκρητίου (είσοδος 38) από Α. μέχρι και Μαρ.
- 320 Τμήμα Αγ. Ιωάννου Β' Γυναίκων
- Δημοτικό Σχολείο Παγκρητίου (είσοδος 33) από Μαν. μέχρι και Ψ.
- 321 Τμήμα Αγ. Κωνσταντίνου Α' Ανδρών
- 11ο Νηπιαγωγείο από Α. μέχρι και Δα.
- Και οι του αρθ. 27 α) του Πρώτου Γυμνασίου β) Τυν 1ου, 2ου, 3ου, 4ου, 5ου, 6ου, 7ου, 8ου και 9ου Γυμνασίων γ) Τυν 6ου, 7ου, 9ου, 13ου, 15ου, 17ου, 19ου, 21ου, 22ου, 25ου, 30ου, 47ου και 50ου Νηπιαγωγείων.
- 322 Τμήμα Αγ. Κων/νου Β' Ανδρών
- 16ο Δημ. Σχολείο από Δε. μέχρι και Κοσ.
- Και οι του αρθ. 27 α) Διεύθυνσης Τεχνικών Υπηρεσιών β) Τμήματος Πολυεδαφίας και Πολυεδαφικών Εφαρμογών γ) Διεύθυνσης Συγκοινωνιών δ) Διεύθυνσης Επιθεώρησης Εργασίας ε) 2ης και 3ης ΔΕΚΕ στ) 7ης Εφορείας Νεωτέρων Μνημείων ζ) 13ης Εφορείας Βυζαντινών Αρχαιοτήτων η) ΚΓ' Εφορείας Αρχαιοτήτων θ) Κρατικού Αερολιμένα 'Ηρακλείου.
- 323 Τμήμα Αγ. Κων/νου Γ' Ανδρών
- 16ο Δημ. Σχολείο, από Κοτ. μέχρι και Μ.
- 324 Τμήμα Αγ. Κων/νου Δ' Ανδρών
- 24ο Νηπιαγωγείο (είσοδος Α) από Ν. μέχρι και Σπα.
- 325 Τμήμα Αγ. Κων/νου Ε' Ανδρών
- 4ο Νηπιαγωγείο (είσοδος Β) από Σπε. μέχρι και Ψ.
- 326 Τμήμα Αγ. Κων/νου Α' Γυναίκων
- 10ο Δημ. Σχολείο (είσοδος 4) από Α. μέχρι και Δαλ.
- 327 Τμήμα Αγ. Κων/νου Β' Γυναίκων
- 10ο Δημ. Σχολείο (είσοδος 3) από Δομ. μέχρι και Κα.
- 328 Τμήμα Αγ. Κων/νου Γ' Γυναίκων
- 24ο Δημ. Σχολείο (είσοδος ΣΤ') από Κε. μέχρι και Μα.
- 329 Τμήμα Αγ. Κων/νου Δ' Γυναίκων
- 24ο Δημ. Σχολείο (είσοδος ΣΤ') από Με. μέχρι και Παρ.
- 330 Τμήμα Αγ. Κων/νου Ε' Γυναίκων
- 24ο Δημ. Σχολείο (είσοδος Ε1) από Πεσ. μέχρι και Ταλ.
- 331 Τμήμα Αγ. Κων/νου ΣΤ' Γυναίκων
- 24ο Δημ. Σχολείο (είσοδος Ε2) από Ταμ. μέχρι και Ψ.
- 332 Τμήμα Παναγίας Α' Ανδρών
- Πρότυπο Δημ. Σχολείο Ακαδημίας (είσοδος δεξιά) από Α. μέχρι και Καλ.
- Και οι του αρθ. 27 α) Διεύθυνσης Γεωργίας β) 7ης Περιφέρειας Διεύθυνσης Εγγείων Βελτιώσεων γ) Ινστιτούτου Προστασίας Φυτών δ) Ινστιτούτου Απέναντι, Λαχανοκομίας και Ανθοκομίας ε) Οικονομικής Επιθεώρησης Γεωργίας Κρήτης στ) Κτηνιατρικό Εργαστήριο 'Ηρακλείου.
- 333 Τμήμα Παναγίας Β' Ανδρών
- Γρότυπο Δημ. Σχολείο Ακαδημίας (είσοδος αριστερά) από Κημ. μέχρι και Μσο.
- 334 Τμήμα Παναγίας Γ' Ανδρών
- Κατωτέρα Τεχνική Σχολή από Μστ. μέχρι και Σακ.
- Και οι του αρθ. 27 α) Του Γ' Αστυνομικού Τμήματος.
- 335 Τμήμα Παναγίας Δ' Ανδρών
- 9ο Δημ. Σχολείο (είσοδος 1) από Σαλ. μέχρι και Ω.
- 336 Τμήμα Παναγίας Α' Γυναίκων
- 9ο Δημ. Σχολείο (είσοδος 3) από Α. μέχρι και Δον.
- 337 Τμήμα Παναγίας Β' Γυναίκων
- 9ο Δημ. Σχολείο (είσοδος 5) από Δασ. μέχρι και Κ.
- 338 Τμήμα Παναγίας Γ' Γυναίκων
- 4ο Γυμνάσιο (είσοδος 2) από Α. μέχρι και Ξ.
- 339 Τμήμα Παναγίας Δ' Γυναίκων
- 4ο Γυμνάσιο (είσοδος 3) από Ο. μέχρι και Στε.
- 340 Τμήμα Παναγίας Ε' Γυναίκων
- 4ο Γυμνάσιο (είσοδος 4), από ΣΤ. μέχρι και Ψ.
- 341 Τμήμα Αναλήψεως Α' Ανδρών
- Εργατικό Κέντρο (είσοδος συνεχόμενης) από Α. μέχρι και Μη. Και οι του αρθ. 27 α) Της Διεύθυνσης Εσωτερικών β) Διεύθυνσης Εμπορίου γ) Διεύθυνσης Υγιεινής δ) Ταχυδ. Ταχυμετρητών, ε) Τεως 12ης ΠΥΔΕ.
- 342 Τμήμα Αναλήψεως Β' Ανδρών
- 3ο Γυμνάσιο (είσοδος 11) από Μι. μέχρι και Ψ.
- Και οι του αρθ. 27 α) Διεύθυνσης Κοινωνικής Πρόνοιας β) Αου και Βου Εθνικού Παιδικού Σταθμού γ) Διεύθυνσης Δημοτικής Εκπαίδευσης δ) 1ου και 3ου Γραφείου Δημοτικής Εκπαιδ. ε) 1ου και 2ου ΚΕΤΕ στ) Παιδαγωγικής Ακαδημίας ζ) Διεύθυνσης Μέσης Γενικής Εκπαίδευσης η) 2ου Μεταλυκειακού Προπαρασκευαστικού Κέντρου θ) ΣΕΛΜΕ 'Ηρακλείου.
- 343 Τμήμα Αναλήψεως Α' Γυναίκων
- 1ο Γυμνάσιο (είσοδος 2) από Α. μέχρι και Μο.
- Και οι του αρθ. 27 α) Διεύθυνσης Δασών β) Διεύθυνσης Κτηνιατρικής γ) Επιθεώρησης Τοπογραφικών Κρήτης δ) Διεύθυνσης Εγγείων Βελτιώσεων ε) Περιφερειακής Επιθεώρησης Δασών Κρήτης στ) Περιφερειακής Διεύθυνσης Γεωργικής Ανάπτυξης Κρήτης ζ) Εμπορίας Αλιείας η) Τμήματος Μεταβ. Πιστώσ. και Εκκαθαρ. Δασών θ) Κρήτης.
- 344 Τμήμα Αναλήψεως Β' Γυναίκων
- 1ο Γυμνάσιο (είσοδος 1) από Μπ. μέχρι και Ψ.

ΠΕΡΙΛΗΠΤΙΚΗ ΔΙΑΚΗΡΥΞΗ ΔΗΜΟΠΡΑΣΙΑΣ

Η Δ' νση Τεχνικών Υπηρεσιών Νομού 'Ηρακλείου

Διακηρύσσει ότι:

Εκτίθεται την 5 Ιουλίου 1984 ημέρα Πέμπτη και ώρα 10—11 (11η λήξη καταθέσεως προσφορών) στο 'Ηρακλείο στα Γραφεία της Δ' νσης Τεχνικών Υπηρεσιών Ν. 'Ηρακλείου (Σχολικό κτήριο) σε Δημόσιο Μειοδικτικό διαγωνισμό με συμφερισμένες προσφορές κατ' απολυτμή μεθοδία δια επί μέρους ποσοτήτων εκτίθεσας μετ' ομαλότας των προσφερομένων δαπανών κατά κατηγορία ομάδων επί τη βάση της μελέτης που φέρθηκε με την αριθ. ΤΥ οικ. 3337/12-6-84 απόφαση του Νομάρχη 'Ηρακλείου και σύμφωνα με τις διατάξεις του Π.Δ. 475/76 όπως τροποποιήθηκε με το 724/79 Π.Δ. περί εκτέλεσας του Ν.Δ. 1266/72 «περί εκτέλεσας του ΔΕ (άρθρου 10) η ανάδειξη αναδόχου εκτέλεσας των εργασιών του έργου «Προσθήκη 3 αίθουσών διδασίας στο Δημ. Σχολείο Γαζίου Ν. 'Ηρακλείου προϋπολογισμού δαπάνης (12.000.000 δρχ. μαζί με τα απρόβλεπτα).

Το έργο χρηματοδοτείται από τον προϋπολογισμό Δημ. Επενδύσεων (ΣΑΝΤ 8428) τραπε. 1).

Στον διαγωνισμό γίνονται δεκτοί εργολάβοι Δ.Ε. σε κοινού πραξία κίτρου περικού Β' τάξης και από για έργα οικοδομικά και Α' τάξεως για έργα ηλεκτρικά με τις προϋποθέσεις των διατάξεων που ισχύουν για τα περικού εργολάβων Δ.Ε. Η εργασία συμπληρώνεται είναι 20/0 επί του προϋπολογισμού της μελέτης δηλ. 240.000 απευθόμενης στο Νομαρχιακό Ταμείο 'Ηρακλείου.

Πληροφορίες και έντυπα προσφοράς θα δίδονται στα Γραφεία της Δ' νσης Τεχν. Υπηρεσιών Ν. 'Ηρακλείου (σχολικό κτήριο) τις εργάσιμες ημέρες και ώρες.

Ηράκλειο 12 Ιουνίου 1984
Με εντολή Νομάρχη
Ο Διευθ. Γ. Μιμήδης

ΧΑΡΗΣ ΠΑΠΑΧΑΡΙΛΑΟΥ
Παιδίατρος
Μέλος 'Αμερικανικής 'Ακαδημίας Παιδίατρικής. Δέχεται εις το 'Ιατρείον του. Αγ. Μηνά 15 (παρα πλεύρας ΙΚΑ) 9—1 και 6—8, πάλιν Σαββάτου. 1—25

ΚΑΤΕΡΙΝΑ ΑΣΠΡΑΔΑΚΗ
Χειρουργός Οδοντίατρος
Πλάτ. Κορνάρου και Παν. νιτών. Δέχεται καθ' ημερηνύ 8—1 και 4—8, τηλ. 220500. 1—25

ΠΕΤΡΟΣ ΒΑΣΙΛΑΚΗΣ
Ιατρός Παθολόγος — Ρευματολόγος
Δέχεται οδός Καρτερού 60, μόνο πρωινές ώρες, τηλ. 223846.

ΜΑΝΩΛΗΣ ΚΑΔΑΚΗΣ
Χειρουργός Ουρολόγος
Έχει μεταπτυχιατικό πτυχίο Γερμανίας και εγκαταστάθηκε μόνον στο 'Ηράκλειο. Δέχεται: Κλινική 'Αγίου Γεωργίου, Χατζηδάκη 7, (όπισθεν Μουσειού) καθημερινά από 9—12 π.μ. και 5—8 μ.μ. τηλ. Ιατρείου 222-344 οικίας 242224.

ΒΑΡΔΑΚΗΣ ΚΥΡΙΑΚΟΣ
Χειρουργός Ορθοπαιδικός Μετεκπαιδευθείς επί επιτητοίνας εις Δ. Γερμανία εις τον Καθηγητή WAGNER τ. Επιμελητή Πανεπιστημίου Νυρεμβέργης. Επείσπερος και δέχεται εις το 'Ιατρείον του Ρήγα Φεραίου 13 (έναντι Αγίου Μηνά πάνω από το Φαρμακείο Παπαχατζάκη). Καθημερινώς 8—10 και 6—8, Σάββατο 9—1. Τηλ. Ιατρείου 241741. Τηλ. Οικίας 244368. 1—25

ΑΥΡΙΟ ΕΞ ΑΙΤΙΑΣ ΤΩΝ ΕΚΛΟΓΩΝ Τά κέντρα όλα κλειστά ελεύθερα τὰ Ι.Χ. αυτοκίνητα

Ο υπουργός Δημοσίας Τάξεως εξέδωσε την παρακάτω απόφαση, σχετικά με την λειτουργία των δημοσίων κέντρων και την κυκλοφορία οχημάτων και κάθε τροχοφόρου, αύριο, ημέρα των ευρωεκλογών:

Ο ΥΠΟΥΡΓΟΣ ΔΗΜΟΣΙΑΣ ΤΑΞΗΣ

Έχοντας υπόψη τις διατάξεις της παραγράφου 2 του άρθρου 42 του Π.Δ. 164/1984 «Κατανομή των ενιαίων κείμενων διατάξεων της νομοθεσίας για την εκλογή Βουλευτών» καθώς και την πρ. 3 του άρθρου 5 του Ν. 1150/1981 «Περί εκλογής αντιπροσώπων εις την Συνέλευση των Ευρωπαϊκών Κοινοτήτων (Ευρωπαϊκόν Κοινοβούλιον) και άλλων τινών διατάξεων» αποφασίζουμε:

Άρθρο μόνο

Καθορίζουμε ως ακολούθως τη λειτουργία των δημοσίων κέντρων και την κυκλοφορία των οχημάτων και κάθε τροχοφόρου κατά την ημέρα διεξαγωγής των Ευρωεκλογών της 17—6—84, ημέρα Κυριακή.

Α. ΛΕΙΤΟΥΡΓΙΑ ΔΗΜΟΣΙΩΝ ΚΕΝΤΡΩΝ

(1) Τα εστιατόρια, μαγειρεία, οινομαγειρεία και τα συναφή καταστήματα εξυπηρέτησης των αναγκών εστίασης του κοινού, με οποιαδήποτε ονομασία και αν λειτουργούν, καθώς και τα ζαχαροπλαστεία, ζαχαροπωλεία, και παρτίρια γάλακτος επιτρέπεται να λειτουργήσουν μέχρι της 23ης ώρας, με την προϋπόθεση ότι δεν θα προσφέρουν οινοπνευματώδη ποτά.

(2) Τα καφενεία επιτρέπεται να λειτουργήσουν από 10.00 μεχρι της 22.00 ώρας, με εξίρεση τα καφενεία Σταθμών Σιδηροδρομικών, Αεροπορικών, Αποβαθρών Λιμένων και Αερολιμένων, τα οποία θα λειτουργήσουν χωρίς χρονικό περιορισμό, και με την προϋπόθεση ότι δεν θα προσφέρουν οινοπνευματώδη ποτά.

(3) Τα αποστολεία και τα παρτίρια αποκλειστικής πώλησης κοπηνού θα παραμείνουν ανοικτά μέχρι της 14ης ώρας.

(4) Τα θέατρα, κινηματογράφοι, περιπτερά αναψήρων, πρατήρια πάγου και ανθοπωλεία επιτρέπεται να λειτουργήσουν μέχρι της 24ης ώρας.

(5) Τα φαρμακεία θα λειτουργήσουν σύμφωνα με την καθορισμένη σειρά διημέρευσης και διασκευασίας.

(6) Τα παρτίρια υγρών και σίμων θα λειτουργήσουν σύμφωνα με τις ισχύουσες αποφάσεις των οικείων Νομαρχών, για τις Κυριακές.

(7) Τα γραφεία τελετών θα λειτουργήσουν ελεύθερα.

(8) Όλα τα λοιπά δημοσία κέντρα (Μπαρ, καφετερίες, ντισκοτέκ, σφαιριστήρια, κέντρα διασκέδασης κλπ) θα παραμείνουν κλειστά.

6. ΚΥΚΛΟΦΟΡΙΑ ΟΧΗΜΑΤΩΝ ΚΑΙ ΚΑΘΕ ΤΡΟΧΟΦΟΡΟΥ

Η κυκλοφορία των οχημάτων και κάθε τροχοφόρου να είναι ελεύθερη, με εξίρεση:

(1) Τα φορτηγά αυτών, η κυκλοφορία των οποίων απαγορεύεται όλη την ημέρα της Κυριακής, εκτός εκείνων που με ταφέρουν οπαρφοροκίνητα, κρίατα, φέρια ανθοκομικά προϊόντα ή κάνουν διανομή γάλακτος, νερού και πάγου τα οποία θα κυκλοφορήσουν ελεύθερα.

(2) Τα γεωργικά μηχανήματα γεωργικού ελκυστήρες και τρακτέρ τα οποία θα κυκλοφορήσουν μέχρι της 24ης ώρας.

(3) Τα Ηλεκτρικά Λεωφορεία (τρολέι) και τα αστικά και υπεραστικά λεωφορεία, η κυκλοφορία των οποίων είναι ελεύθερη για την αποκλειστική εξυπηρέτηση των συγκοινωνιακών γραμμών στις οποίες ανήκουν και απαγορεύεται η χρησιμοποίησή τους για οποιοδήποτε άλλο σκοπό.

(4) Τις μοτοσυκλέτες ιδιωτικής χρήσης, η κυκλοφορία των οποίων επιτρέπεται μέχρι της 22ης ώρας.

(5) Φορτηγά Δ.Χ. (ΦΟΡΤΟΤΑΞΙ) και τρικάκια φορτηγά Δ.Χ. επιτρέπεται να κυκλοφορήσουν προκειμένου να εξυπηρετήσουν οι ιδιοκτήτες τους δικαιώματα. Κυκλοφορία είναι επιπρεπής και εκτός Νομού στο οποίο δικαιούνται να κυκλοφορούν.

Αθήνα, 7 Ιουνίου 1984
Ο Υπουργός
ΓΙΑΝΝΗΣ ΣΚΟΥΛΑΡΙΚΗΣ

ΟΙ ΔΗΛΩΣΕΙΣ ΤΟΥ κ. ΝΙΚΟΛΑΟΥ

Συνέχεια από την 7η σελ.

διαδρομικοί έγιναν υπέλαμοι χόροι. Έγινε πρόβλεψη για βιολογικό καθαρισμό. Προσδιορίστηκε και βελτιώθηκε ο ιατρικός εξοπλισμός. Αυξήθηκαν από 9 σε 13 τα χειρουργεία. Ο συντελεστής απενσιαιμικότητας από 0,08 έγινε 1,44.

—Τις περισσότερες εργασίες κατασκευής θα εκτελέσουν Ελληνικές Εταιρείες. Ήδη οι Γερμανοί που έχουν αναλάβει το έργο ανέβησαν τα κτηριακά στην ΒΙΟΤΕΡ και τα ηλεκτρολογικά στην ΖΗΜΕΝΣ —ΕΛΛΑΣ.

ΣΤΗ συνέχεια ο κ. Νικόλαος έδωσε και τα παρακάτω στοιχεία:

— Η έκταση που Νοσοκομείο θα είναι συνολικά 6.000 τ.μ. υπολογιζόμενων όλων των ορόφων κλπ θα καλυφθεί σε έκταση δύο στρεμμάτων.

— Η ΔΕΙΑΝΟΜ έλε την ανάγκη ελέγχου της μελέτης, βρίσκεται δε κάτω από την εποπτεία του Υπουργείου Υγείας και Πρόνοιας.

— Αν το Υπουργείο Παιδείας μαζί με το Πανεπιστήμιο και το Υπουργείο Υγείας και Πρόνοιας το αποφασίσουν να αναγειρεί η ΔΕΙΑΝΟΜ την Ιατρική Σχολή, θα γίνει αποδεκτό.

Ο κ. ΓΡΑΜΜΑΤΙΚΑΚΗΣ
Ο Καθηγητής του Πανεπιστημίου Κρήτης κ. Γραμματικάκης

Δρ. ΠΑΝΑΓΙΩΤΗΣ Γ. ΧΑΤΖΗΜΑΝΩΛΗΣ
Γναθοχειρουργός
τ. Δάκτωρ Πανεπιστημίου Αθηνών.
Δέχεται στο ιατρείο του στην οδό Χ' Μυτιλή Γλυφάδας 7 Π.Δ. Ασπασίου γιάνηνη μόνο γναθοχειρουργικά περιστατικά κάθε μέρα 9—1 πρωί και 6—8 απόγευμα εκτός Σαββάτου —Κυριακής και από βραδυ Τετάρτης.
Τηλ. Ιατρείου 225104 Ηράκλειο.

ΜΕΤΕΞΑΚΗΣ ΕΜΜΑΝΟΥΗΛ
Επίδοκ Παθολόγος Έβαν 44 (Κοσμοπολίτ)
Τηλ. 225370, Οικίας 225489 Δέχεται 8—1 π.μ. και 5—8 μ.μ.

οι δουλειές σας μεγαλώνουν με ταμειακές μηχανές CASIO

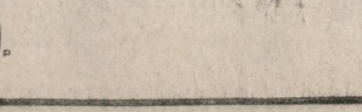


Ο σίγουρος τρόπος να διατηρήσετε τα κέρδη σας ψηλά και το κόστος χαμηλά.

Η καινοργία σειρά Ταμειακών μηχανών της CASIO ελαχιστοποιεί το κόστος και μεγιστοποιεί το αποτέλεσμα Γρήγορη και πλήρης καταχώρηση πωλημάτων χωρίς προβλήματα. Οι πωλήσεις ανά ώρα για 24 ώρες και οι περιοδικές πωλήσεις εβδομαδιαίας μίνους η τριμηνίου σας διευκολύνει τις πληροφορίες που χρειάζεστε για τον έλεγχο τους και την αμέση λήψη αποφάσεων. Το σύστημα ασφαλείας προλαμβάνει τα προβλήματα πριν αυτά συμβούν. Εκτυπωτής ισχυρής κατασκευής που σημαίνει λιγότερα για πολλά χρόνια χωρίς προβλήματα συντήρησης. Μια ταμειακή μηχανή CASIO είναι η εξυπνη εκλογή.

- 2404ER/2408ER**
 - Περισσότερες από 1000 ενσωματωμένες λειτουργίες
 - Μνήμη 64 θέσεων
 - Καθαριστής ελαστικού κωδών
 - Τυπωμένη
- 3404ER/3408ER**
 - Περισσότερες από 1000 ενσωματωμένες λειτουργίες
 - Μνήμη 64 θέσεων
 - Καθαριστής ελαστικού κωδών
 - Τυπωμένη

«ΗΛΕΚΤΡΟΝΙΚΗ ΚΡΗΤΗΣ»
ΣΥΣΤΗΜΑΤΑ ΟΡΓΑΝΩΣΗΣ
• Μ. ΚΑΡΑΟΥΛΑΚΗΣ • Ε. ΤΣΟΥΚΑΤΟΣ • Μ. ΒΑΣΙΛΕΙΟΥ Ο.Ε.
ΗΡΑΚΛΕΙΟ: ΜΑΡΟΓΙΩΡΗ 3, Τ.Κ. 1158 ΤΗΛ. 235333
ΧΑΝΙΑ: ΚΑΡΑΪΚΑΚΗ 10 ΤΗΛ. 58928



ΖΗΤΕΙΤΑΙ

ΖΗΤΕΙΤΑΙ κοπέλα να εργαστεί δια την καρετέρια ΚΡΙ-ΚΡΙ PUB Εθνικής Αντιστάσεως 95 Τηλ. 243418—220757. (Ζ811) 1-3

ΖΗΤΟΥΝΤΑΙ πεπαιρωμένοι που λητές και πωλητές από τουριστικό κατάστημα. Πληρωφ. τηλ. 241095 ώρες 10-1 π.μ. (Ζ808) 1-2

ΖΗΤΕΙΤΑΙ τοναυόρος για μη ζανουρηγία. Τηλ. 235787. (Ζ805) 1-10

ΖΗΤΕΙΤΑΙ νέος ή νέα με δυνατή τύπη υπηλόν αποδοχών ως ελαστικό τουριστικών ειδών, κάτω ζως αυτοκινήτου ή μη. Πληρωφ. τηλ. 234537. (Ζ806) 1-6

ΚΤΙΣΤΕΣ ΥΠΕΡΓΟΛΑΒΟΙ ΖΗΤΟΥΝΤΑΙ παρά τεχνική εταιρία για πλινθοδομίες φετορού μεγάλου δημόσιου έργου μέσα στο Ηράκλειο. Πληρωφ. τηλ. 284155 και 289749. (Ζ807) 1-6

ΖΗΤΕΙΤΑΙ οικιακή βοηθός δεσποινίς ή κυρία για μόνιμη προσην ή απασχόληση (8-1). Πληρωφ. τηλ. 231884, 234638 προσηνές ώρες. (Ζ808) 1-5

ΖΗΤΕΙΤΑΙ λαντζέρισσα για το σουβαλαζικό Πινέκο στο Αλιονάριο. (Ζ805) 1-5

ΖΗΤΕΙΤΑΙ από εμπορική διακομή μιστική εταιρεία δεσποινίς 22-30 ετών ευκαρυσίαση κασην ή δημόσιες σχέσεις, γνωνοίον σα καλή γρασομηχανή. Σε προσημνη ή εχουσα μοποσοδιόλο ή διπλώμα οδηγήσεως αυτοκινήτου (Πληρωφ. τηλ. 286641, 242864 (ώρες 9.30-12.30 και 5-7.30). (Ζ798) 1-4

ΖΗΤΕΙΤΑΙ χειριστής εκκαοπέδωσ. Πληρωφ. τηλ. 222729 προσηνές ώρες και 225513 αποσημα νές ώρες. (Ζ808) 1-5

ΖΗΤΕΙΤΑΙ προς αγορά πελάτι ή καινοηρία οικία με κήπο στις περιοχές Ακαδημία, Μασταμάς, Πόρο, και περιοχή Κρηζιά Πληρωμη μιστηροσ. Πληρωφ. τηλ. 0897-41359 —41360 κ. Γιώργιο. (Ζ803) 1-5

Η ΕΤΑΙΡΙΑ IS AND BE. ΖΗΤΑ ΝΤΗΛΕΡΣ για Ανδρικά, παιδικά, γυναικεία εσυρούχα πολυτελείας, νυκτικά, φορητά, σε θαλάσσης, με ποσοστό 34 ο) από τιμήσ αγοράς. Με πολλά εζτρα δώρα. Πληρωφ. τηλ. 284383 9-1 και 5-9. (Ζ807) 1-20

ΑΡΤΟΠΟΙΪΑ - ΖΑΧΑΡΟΠΛΑΣΤΙΚΗ ΤΑΜΙΣΙΑΚΗ
Πλατεία Κορνάρου
Ζητείται πωλητήσ. Πληρωφοροσ στο τηλ. 283-187, 6-8 μ.μ. (Ζ796) 1-3

ΧΑΘΗΚΕ κατάσταση ΙΚΑ. Παρκαλείται όποιος την βρήκε να τηλεφωνήσει στο 221372. (Δ842) 1-2

ΑΞΙΟΠΟΙΗΣΤΕ το κολοκάρι με τη γλώσσα ΑΓΓΛΙΚΑ εντατικά, άσκηση και ιδιαίτερα μαθήματα. ΦΡΟΝΤΙΣΤΗΡΙΟ ΑΓΓΛΙΚΗΣ ΓΛΩΣΣΑΣ Κ. ΑΡΒΑΝΙΤΑΚΗΣ Πλ. Κορνάρου 25 Τηλ. 280-575 (Δ841) 1-10

ΔΙΑΘΕΤΟΜΕ μηχανήματα πάσης φύσεως χρωματογραφία και περιουλοήσ πέτρας (σε οποιοδήποτε μέγεθος) και αναλαβόμεναι οιαδήποτε εργασία. Πληρωφ. τηλ. 0891-22439 Άρκαλο ζώρι και 242691 Ηράκλειο. (Δ628) 1-20

ΑΓΓΛΙΚΑ μαθήματα για όλες τις ηλικίες για αρχάριους ή προχωρημένους. GROUPS από 1-2 άτομα. Σίγηροσ βελτισση στη βαθμολογία αποσησάτων Γυμνασίου ή Λυκείου. Τηλ. 288541. (Δ837) 1-7

ΑΝΑΛΑΜΒΑΝΩ τη μεταγλώττισση και διόρθωση καμμένων στη σωστή δημοτική. Γλωσσική επιμέλεια βιβλίων, τυπογραφικών δοκημίων κλπ. Κ.Γ. ΣΤΕΦΑΝΑΚΗΣ, Φιλολόγος, Τηλ. 230317. (Δ834) 1-12

ΑΝ ΘΕΛΕΤΕ να κερδίσετε χρήματα τις ελεύθερες ώρες σας μπορείτε να γίνετε πωλητήσ στην Εταιρεία «ISAND BE» παίρωντας μεγάλα ποσοστά και εζτρα δώρα. Η εταιρεία μας διαθέτει μεγάλη ποικιλία σε εσούρουα, νυκτικά, παιδικά, μπουξίς, μπουρονοζιά κ.ά. Ανδρικά, γυναικεία, παιδικά. Το προσημνη βρασκελα στην οδό Ευαγγελιστρίας 37. Τηλ. 284383 9-1 π.μ. και 5-8 μ.μ. (Δ830) 1-10

ΣΧΟΛΟ ΔΗΓΩΝ «Ο ΜΑΚΗΣ» Μ. ΞΕΝΙΚΑΚΗΣ
Δια μια γρήγορη και υπεύθνη εκμάθηση για να αποκτήσετε το δίπλωμα αποσησάτων στην παραπάνω Σχολή. Οδός Βιάννου 9 Πλ. Κορνάρου (Βαλιές Τζαμ). Τηλ. 244298 ΠΡΟΞΟΧΗ. Για μια εζηννη και οικονομική αγορά, για αυτοκίνητο παντός τύπου εισαγωγήσ απ' ευθείας από την Δυτ. Γερμανία αποσησάτων στον «ΜΑΚΗΣ». Μάρκος Γ. Ξενοκάκης. Διαθέτουμε κλούβες σε άριστη κατάσταση. Επιβατηγά όσημα μάρκα και μοντέλο όση ταυριάζει. Και τις τιμές! Αγοράς και διακανονισμοί θα τα κανονισετε σε σεις όπως σας βολεει. Διεύθυνση: οδός Βιάννου 9 πλάι στο Ταχυδρομικό Ταμείο 298, Βαλιές Τζαμ. Τηλ. 244 298. Μια επίσημη σελ! Θα μας δεκαώσαστε! 1-15

ΝΤΕΚΤΙΒΣ Γραφείο Ερευνών «ΑΡΑΤΟΙ»
Αναλαμβάνουμε: Πόσησ φύσας υποθέσεις, Εμπορικές, Βιομηχανικές, κλοπές, Εμπρησμούς, Επαγγελματικά, Οικογενειακά, Διαζέγια, Μοιχίες, Αισθηματικά, Παρακολούθησεις, καθός και την φύληση ζην δοχησών μονάδων. Τηλ. 221907 και 235279. 1-15

ΕΝΟΙΚΙΑΖΕΤΑΙ αιώουσα 75 τ.μ. Ανδρογέου 4 έναντι ΣΕΑΕΝΑ Τηλ. 222269 —281420. (Ε464) 1-3

ΕΝΟΙΚΙΑΖΕΤΑΙ γκαρσονιέρα —μονοκατοικία, κατώληρη και για επαγγελματική στήση στην οδό Αγ. Τίτου. Τηλ. 283238. (Ε470) 1-3

ΣΤΗΝ Σαλ. Γαλακχής 36 ΕΝΟΙΚΙΑΖΕΤΑΙ μαγαζιά. Πληρωφοροσ από 9-5 μ.μ. παρασηλαιοσ στην κ. Πόπη Μηλιαρά και στο τηλ. 282820. (Ε469) 1-3

ΕΝΟΙΚΙΑΖΕΤΑΙ αποθήκη 120 τ.μ. εις την οδό Τομηζιά έναντι Αθηνάϊκής Αγοράς. Πληρωφ. τηλ. 283643—283343. (Ε433) 1-10

ΕΝΟΙΚΙΑΖΕΤΑΙ διαμερίσμοσ διουοισάρι επί της Εθν. Αντιστάσεως 93. Πληρωφ. τηλ. 220129. (Ε454) 1-5

ΕΝΟΙΚΙΑΖΕΤΑΙ κατάσταση στην οδό Μ. Οδηγητρίας 14 35 τ.μ. με πατάρι. Τηλ. 282160 ή 221622. (Ε443) 1-6

ΕΝΟΙΚΙΑΖΟΝΤΑΙ εις το κέντρο της Α. 62 Μαρτύρων αρ. 99 δυο συνεχόμενα με κατασηματα από 600 τ.μ. έκαστον, κεχωρησμένους ή και τα δυο μαζί, με εζσηροστική εισοδο έκαστου. Πληρωφ. τηλ. 286005 ή 283163. (Ε471) 1-6

ΕΝΟΙΚΙΑΖΕΤΑΙ γκαρσονιέρα αποσησάτων πλησίον Γυμνασίου Φερύσου. Τηλ. 220353 9-1 και 5-8 μ.μ. (Ε473) 1-5

ΕΝΟΙΚΙΑΖΕΤΑΙ κατάσταση 54 τ.μ. με υπόγειο και πατάρι κατώληρη για αποσησάτων χρήση εις σκοπόσ επί της οδού Χαλκιάς 58 έναντι Ξανοδοχείου Ξενα. Πληρωφ. τηλ. 223977 κ. Μιχάλη. (Ε474) 1-10

ΕΝΟΙΚΙΑΖΕΤΑΙ κατάσταση 54 τ.μ. με πατάρι και υπόγειο στην πολυκατοικία που βρίσκεται στην οδό Λ. Χρισσοτόμου και Ζεφροδοχία (το κατάστημα εζσηροσση στην Ζεφροδοχία). Πληρωφ. τηλ. 233438 προσην 10-12. (Ε451) 1-5

ΕΝΟΙΚΙΑΖΕΤΑΙ υπόγειο αίθουσα 270 τ.μ. σε πολυκατοικία που βρίσκεται στην γωνία Α. Δημοκρατίας —Σολομού. Διαθέτει επαρκή εζσηροσση από μεγάλα φωτοηροσ, δυο εισόδους μια από Α. Δημοκρατίας και 2 WC. Η αίθουσα είναι κατώληρη γασηνιστή και έκθεση ετοιμών ενδυματιών, αποθήκη και έκθεση επί πλιν, αποθήκη αναλλασατικών, εργασητήριο χρωματογραφίας κ. λ.π. Έχει δυνατότητα ποσησής σεως μεγάλης επιγραφής στην Α. Δημοκρατία. Πληρωφ. τηλ. 233438 προσην 10-2. (Ε453) 1-10

ΕΝΟΙΚΙΑΖΕΤΑΙ επισηλόμενη γκαρσονιέρα σε πολυκατοικία στην οδό Νιδάσ αρ. 5 στον Πόρο. Πληρωφ. τηλ. 233438 προσην 10-12. (Ε452) 1-5

ΕΝΟΙΚΙΑΖΕΤΑΙ κατάσταση 50 και 100 τ.μ. οδό Αναγεννησεως και Κικιλάδων 17. Ρομανική γωνία. Πληρωφ. τηλ. 285355 1-3 και 5.30-8.30 π.μ. (Ε445) 1-6

ΕΝΟΙΚΙΑΖΕΤΑΙ οικία αποσηλόμενη από δυο κούρινα δομημένα και λουσοίσ βοηθό ζώροσ επί της Α. Ακαδημίας 35. Πληρωφ. τηλ. 286494. (Ε465) 1-3

ΕΝΟΙΚΙΑΖΕΤΑΙ γκαρσονιέρα ε πεπλωμένη 200 μ. από τη θάλασσα στο Ζβούροσ Μετόχι (Ανάλγη Χερσονήσου). Πληρωφ. τηλ. 280159. (Ε466) 1-3

ΕΝΟΙΚΙΑΖΕΤΑΙ επισηλόμενος διαμερίσμοσ 3 δομημένοι παρασηλαιοσ Κολυμβητηρίου Λίνουσ και σπαζιόν ή και γκρόνο. Τηλ. 222589. (Ε467) 1-3

ΕΝΟΙΚΙΑΖΕΤΑΙ γκαρσονιέρα 2 δομημένοι πίσω από το GALAXY, Μονής Πρεβέλλης 101. Τηλ. 234771, 233247. (Ε468) 1-6

ΕΝΟΙΚΙΑΖΕΤΑΙ διαμερίσμοσ 4 άρι. Πληρωφ. τηλ. 220894 όλο το 24ωρο. (Ε463) 1-5

ΕΝΟΙΚΙΑΖΕΤΑΙ ανεζήροστος α σόγους οικία αποσηλόμενη από τρία κούρινα δομημένα, κοζίνια, μπάνιο, αυλή και ένα βοηθητικό δομημένο εις την οδό Ζάκρου 14 όσησθεν οροσηνοσηροσ Πόροσ. Τηλ. 280508. (Ε462) 1-3

ΕΝΟΙΚΙΑΖΟΝΤΑΙ δυο μαγαζιά, στην οδό Έβανσ 85. Τηλ. 285270. (Ε461) 1-10

ΠΡΟΞΟΧΗ
ΕΝΟΙΚΙΑΖΕΤΑΙ γκαρσο γωνιακό στην Πλ. Κορνάρου και Ασηπθίου γωνία 3 κούρινα δυο μπάνιο και λουσοίσ βοηθό ζώροσ (κοζίνια, λουτροσ) συνολικά 65 τ.μ. στον 1ο όροφο κατώληρη δια οιαδηποσ επαγγελομητική χρήση. Πληρωφ. κ. Κοινάλη Γεωργίου τηλ. ώρες εργασίας 281702 οικία 230542. (Ε424) 1-10

ΕΝΟΙΚΙΑΖΕΤΑΙ στον Καρπερό και σε απόσησση 500 μ. από την πλάσ του ΕΟΤ επισηλόμενα διαμερίσμοσ με δυο υπνοδομεία σε λώνι κοζίνια και λουτρο. Το διαμερίσμοσ εζση μεγάλη βεράντα με θέα προς την θάλασσα. Πληρωφ. τηλ. 233438 προσην 10-12. (Ε447) 1-5

ΕΝΟΙΚΙΑΖΕΤΑΙ ή δίδεται σμιασκό κούριμα 15 στρέμματα νεροσ, δεξαμενές, σπακίσι στα νότια παράλια (Περτα), εζσηροστικό για καλυμμένη νυμεία ή μπανινας, ολόκληρο ή μέρος. Τηλ. 230907 ή 235937. (Ε446) 1-4

ΕΝΟΙΚΙΑΖΕΤΑΙ κατάσταση σε κεντρικό σημείο της πόλεως 112 τ.μ. με πατάρι 60 τ.μ. Τηλ. 282133—230540. (Ε448) 1-6

ΕΝΟΙΚΙΑΖΕΤΑΙ ημιυπόγειο μαγαζιά 90 τ.μ. στο κέντρο Τηλ. 220 477 5-8 πλιν Σαββάτου —Κορνήσ. (Ε251) 1-15

ΕΝΟΙΚΙΑΖΕΤΑΙ διαμερίσμοσ 2 άρι με κοζίνια λουτροσ και κήπο, επισηλόμενα κοντά στην θάλασσα με αστική συγκοινωνία εις θέσιν Χαβάνσ Αγ. Νικολάου. Πληρωφ. τηλ. 32116 Νεάπολη. (Ε335) 1-15

ΕΝΟΙΚΙΑΖΕΤΑΙ κατάσταση στο 4ο γ/μ στην Α. 62 Μαρτύρων 320 τ.μ. με 120 τ.μ. πατάρι και 700 μ. ασφάλτοσ ζώροσ περισηρμένους. Πληρωφ. τηλ. 223793 μετά τις 8 μ.μ. (Ε430) 1-8

ΕΝΟΙΚΙΑΖΕΤΑΙ μαγαζιά 260 τ.μ. 50 μ. από το Κολυμβητήριο γωνιακό στο δρόμο μέσα, κατώληρη για μαγαζιά, βιοτεχνία, ασηπθη, κέντρο ρωσοκεδέσας. Πληρωφ. τηλ. 0894-31363. (Ε436) 1-7

ΕΝΟΙΚΙΑΖΟΝΤΑΙ κατάσταση στην οδό Μουρηζιά Έβανσ 83. Πληρωφ. τηλ. 235677—223322 —282456. (Ε450) 1-4

ΕΝΟΙΚΙΑΖΕΤΑΙ κατάσταση 54 τ.μ. με πατάρι και υπόγειο στην πολυκατοικία που βρίσκεται στην οδό Λ. Χρισσοτόμου και Ζεφροδοχία (το κατάστημα εζσηροσση στην Ζεφροδοχία). Πληρωφ. τηλ. 233438 προσην 10-12. (Ε451) 1-5

ΕΝΟΙΚΙΑΖΕΤΑΙ υπόγειο αίθουσα 270 τ.μ. σε πολυκατοικία που βρίσκεται στην γωνία Α. Δημοκρατίας —Σολομού. Διαθέτει επαρκή εζσηροσση από μεγάλα φωτοηροσ, δυο εισόδους μια από Α. Δημοκρατίας και 2 WC. Η αίθουσα είναι κατώληρη γασηνιστή και έκθεση ετοιμών ενδυματιών, αποθήκη και έκθεση επί πλιν, αποθήκη αναλλασατικών, εργασητήριο χρωματογραφίας κ. λ.π. Έχει δυνατότητα ποσησής σεως μεγάλης επιγραφής στην Α. Δημοκρατία. Πληρωφ. τηλ. 233438 προσην 10-2. (Ε453) 1-10

ΠΩΛΗΣΕΙΣ
ΠΩΛΕΙΤΑΙ SUZUKI (παπιάς) 50 CC κανονηροσ 1000 γ/μ στην τιμή των 50.000. Πληρωφ. τηλ. 221753. (Ε546) 1-5

ΠΩΛΕΙΤΑΙ λυκοκάλιο Ρωσικής χρομείας λυκοκάλιο, 7 μηνών αρσηνοσ. Επίσης και ρωσική εζηννη για εζσηλομω κατασημητοσ. Πληρωφ. τηλ. 288854. (Ε547) 1-5

ΠΩΛΟΥΝΤΑΙ δυο φοορνοσ δύοθροσ ενδηλοσ εμασηροσηροσ για τυροποση, πίτσας και γλυκά. Ένας γήροσ ελαφροσ μετασηροσηροσ. Ένα τηλεφώνιο το οποίο λειτουργεί σε κατάσταση. Πληρωφ. τηλ. 285307. (Ε541) 1-3

ΠΩΛΕΙΤΑΙ κούλοσ έναντι Διόκησης Χωροφυλακικής με εζσηροσσηλομω πελατεία. Τηλ. 224223. (Ε543) 1-3

ΠΩΛΕΙΤΑΙ αυτοκίνητο TOYO TA COUPE σε τιμή ευκαρυσίας λόγω αναχωρήσεως. Τηλ. 243268. (Ε542) 1-4

ΠΩΛΕΙΤΑΙ σε καταληπτική νεοκαρία αυτοκίνητο BMW 1800 με πολλά κανονηροσ εζτρα σε άριστη κατάσταση από πρώτο ζώρι, απροκήροσμο με κανονηροσ λάντασ. Πληρωφ. τηλ. 287075 από 14.00-17.00 και 20.00-24.00. (Ε545) 1-6

ΠΩΛΕΙΤΑΙ σε τιμή ευκαρυσίας μετουκίσ UNI - SEX με ή χωρίς εμποροσημα (του '84) για λόγους αναχωρήσεως. Πλ. Δασκαλογιάννη ΣΤΟΑ ΝΤΟΡΕ, μπουτικ FAME Τηλ. οικίας 287075 ώρες μη λειτουργίας κατασημητοσ. (Ε544) 1-6

ΠΩΛΕΙΤΑΙ αυτοκίνητο MERCEDES κλούβα 508 μακροσ σασί. Δεκτός κάθε εζσηροσ. Ευκολίες πληρωμής. Επίσης και ολόκληροσ ο εζσηροσσηλομω παντοπωλείου (μνηροσ, ζυγαριά και ράφια). Πληρωφ. τηλ. 220894 οδός Σημορλόου 29 (όσησθεν γηροδοσ Ο. Φ.Η.). (Ε520) 1-3

ΠΩΛΕΙΤΑΙ επαγγελματική Καλλυντοκόν (ειδη όδοροσ) οδός Μονής Αρετιού 2 έναντι Ξενοδοχ. GALAXY. Πληρωφ. τηλ. 221537 από 14.30-17.00. (Ε521) 1-6

ΠΩΛΕΙΤΑΙ μοτοσυκλέττα YA MAHA RS 200 μοντέλο 83, α μετασηροσηροσ με αριθμό κούλοσ φοροσ, άρη. 95.000. Πληρωφ. τηλ. 243143 9-1 π.μ. (Ε522) 1-5

ΠΩΛΕΙΤΑΙ αναμηροσκήροσ TOST με εζσηροσσηλομω πελατεία οδός Μονής Καρδιωτιστής 2 (έναντι Ξενοδοχ. Ηράκλειου). Τηλ. 285706. (Ε523) 1-6

ΠΩΛΕΙΤΑΙ αυτοκίνητο κλούβα TOYO TA 1600 CC Τηλ. 286824 (Ε508) 1-10

ΠΩΛΕΙΤΑΙ πολυτελής γραφεροσ (2 αίθουσεσ) γωνιακό β' ορόφου, προσήνοσ επί της Πλ. Κορνάρου. Πληρωφ. τηλ. 223977. (Ε467) 1-25

ΠΩΛΕΙΤΑΙ επαγγελματικό νυγείο σε άριστη κατάσταση και σε τιμή ευκαρυσίας. Πληρωφ. τηλ. 232392. (Ε501) 1-6

ΠΩΛΟΥΝΤΑΙ συνεχόμενα οικόπεδα εις θέσιν Γούροσ και πλησίον της διασηροσσεως παλαιός και νέος οικόσ Ηράκλειου —Μεσηροσ (παρση. ΒΙΟΜΟΤΟΡ) έκτασεως του ενός 3500 μ2 και του επήροσ 4270 μ2. Πληρωφ. 9-10 μ.μ. εις τα τηλ. 244389 και 283733. (Ε507) 1-6

ΑΥΤΟΚΙΝΗΤΟ ΛΑΝΤΑ 1200 1975 καλή κατάσταση ΠΩΛΕΙΤΑΙ 350.000. Ιδιοκτήτης τηλ. 235840 12-2 και 5-8 μ.μ. ΓΓ νησα μικρή ευκολία. (Π515) 1-5

ΠΩΛΕΙΤΑΙ HONDA ΠΑΠΑΚΙ χρομεία κούλοσ το παλιό μοντέλο (6 VOLT) απροκήροσ στο εζσηροσσηλομω από πρώτο ζώρι. Τιμή 50.000 άρη. Τηλ. 0897-22025 9-10 μ.μ. κ. Γιώργιο. (Π526) 1-4

ΠΩΛΕΙΤΑΙ ο αέρας Α' ορόφου 113 τ.μ. χωρίς ακάλυπτοσ ζώροσ με την άδεια του στον Σύντομο Δημηροσ. Επίσης οικόπεδο στην περιοχή Αγ. Ιωάννου Χωστού. Πληρωφ. τηλ. 283994—221639. (Π424) 1-10

ΠΩΛΕΙΤΑΙ παραλιακό οικόπεδο 1000 τ.μ. εις θέσιν Αμνησοσ με πρόσσηση σε δημόσιο δρόμο απροσηροσηροσ θέα και άδεια διοροσ οκοδοής 190 τ.μ. τιμή 2.500.000. Τηλ. 243423. (Π406) 1-6

ΠΩΛΕΙΤΑΙ αυτοκίνητο BMW 316 μεταλλικό χρομεία μοντέλο 1980 πρώτο ζώρι. Εζτρα 300 γ. λιάνου άρη. Προτάσεις σοβαρές. Μόνο μετρητοσ. Τηλ. 220410. (Π489) 1-5

ΕΥΚΑΙΡΙΑ: ΠΩΛΕΙΤΑΙ και συμκήροσ Πιστορία τέλεια εζσηροσσηλομω λόγω φήροσ εργασιών. Αναλλασατικά και με αυτοκίνητο. Πληρωφ. 10 π.μ.—12 μ. τηλ. 231856. (Π413) 1-10

ΕΥΚΑΙΡΙΑ
ΠΩΛΕΙΤΑΙ οικόπεδο 325 τ.μ. με 850.000 άρη. ενός οκοδοσ Κωλλίθεας πλησίον βιομ. περιοχής αυτοτελής και άριο με κούληση 600σ σε 2 ορόφορ. Πληρωφ. κ. Σφακιανική τηλ. 286403. (Π452) 1-10

ΠΩΛΕΙΤΑΙ Μεγάλο σαλόνι κλασικού τύπου, νεολάτα τε τήρολη λακαριστή σε άριστη κατάσταση. Πληρωφ. τηλ. 224882 ώρες κατασημητοσ. (Π446) 1-15

ΠΩΛΟΥΝΤΑΙ επίπλα (τραπέζια ρισ, ρεγκά, σαλόνια) ενδηλοσ κανονηροσ. Πληρωφ. τηλ. 282189. (Π497) 1-6

ΠΩΛΕΙΤΑΙ χροσοπητική μηχανή πέλεις κανονηροσ και με πολλές ταινίες. Πληρωφ. τηλ. 234833. (Π510) 1-5

ΠΩΛΕΙΤΑΙ οικόπεδο 180 τ.μ. με άδεια οκοδοής 70 τ.μ. όσησθεν παλαιός TRANS MIE TON 550.000 άρη και ημιυπόγειοσ αποθήκη 104 τ.μ. με δυο του αλτεσ κατώληρησ δια επαγγελομητική χρήση ή δια κατοικία άρη. 1.500.000. Πληρωφ. τηλ. 225468. (Π514) 1-20

ΠΩΛΕΙΤΑΙ κανονηροσ κατάσταση με 45 τ.μ. στην Α. Σοφ. Βενιζέλου κοντά στο λιάνο. Πληρωφ. τις παρασηλοσ 12-2 μ.μ. και 6-8 μ.μ. τηλ. 282690. (Π503) 1-10

ΠΩΛΕΙΤΑΙ επαγγελματική Ρεστοροση—Μπαρ εις θέση Κοκκινη Χάνι έναντι κανονηροσ Ξενοδοχ. και σχολών τουριστικών επαγγελομητοσ. Τηλ. 761014. (Π504) 1-5

ΠΩΛΕΙΤΑΙ διαμερίσμοσ δυο δομημένοι κεντρικόσ κατώληρησ και για επαγγελματική στήση. Τηλ. 233366. (Π493) 1-5

ΣΚΑΦΟΣ ΠΩΛΕΙΤΑΙ μαρκοσ ΑΛΦΑ — ΕΛΛΑΣ 4,20 μ. με τρέπλερ και μηχανή 25άρη στην τιμή των 180.000 λόγω αναχωρής. Πληρωφ. τηλ. 225744 αποσηματινές ώρες και 234811. (Π506) 1-6

ΠΩΛΕΙΤΑΙ OPEL CADET 1000 LL 63.000 γ/μ. Τηλ. 721-202 από 8-3. (Π496) 1-6

ΠΩΛΕΙΤΑΙ SUBARU σε πολύ καλή κατάσταση, 600 CMJ αποσηλοσ μετρητοσ 270.000 άρη. Πληρωφ. τηλ. 0897-61281 10-12 π.μ. και 6-8 μ.μ. καθ' έκαστην. (Π498) 1-6

ΠΩΛΕΙΤΑΙ σκελετός τήροσσεσ οκοδοής 192 τ.μ. στην Α. Ιωνία (στάση Σίνιαν). Τηλ. 223259. (Π500) 1-15

ΠΩΛΟΥΝΤΑΙ 2 αποθήκεσ 120 η μια και 130 τ.μ. η άλλη. Πάροδοσ 62 Μαρτύρων έναντι εροσηροσηροσ Καποτανική. Τηλ. 234379. (Π479) 1-10

ΠΩΛΟΥΝΤΑΙ Μολοσσί μπέκα και μούρο, Ντομηροσ γήνοσ, πεκινόσ, κοκκορ, κηκκάσ και μεηκί. Πληρωφ. κτηματροσ Γ. Παροσηροσ τηλ. 242098. (Π438) 1-10

ΠΩΛΕΙΤΑΙ MAZD A1200 οροσηροσ εμπορική άδεια. Τηλ. 233632. (Π540) 1-2

ΠΩΛΕΙΤΑΙ αυτοκίνητο BMW 1800 εις άριστη κατάσταση. Πληρωφ. τηλ. 283658 8-16.00. (Π539) 1-6

ΠΩΛΕΙΤΑΙ επαγγελομητικό νυγείο με γήνη νεροσ και παρσηλοσ σε άριστη κατάσταση. Τιμή 30.000 άρη. Τηλ. 741392. (Π538) 1-3

ΠΩΛΕΙΤΑΙ FIAT AMICO 127 σε καλή τιμή. Τηλ. 231037. (Π536) 1-2

ΠΩΛΕΙΤΑΙ MERCEDES 608 Ψυγείο ρεματοσ και μηχανή. Σε καλή τιμή. Τηλ. 231037. (Π537) 1-2

ΠΩΛΕΙΤΑΙ κασετέρια πιστορία σε κεντρικό σημείο του Ηρακλειού. Εξασηροσσηλομω πελατεία. Πληρωφ. τηλ. 241950. (Π535) 1-5

ΠΩΛΕΙΤΑΙ ή αναλλασαται με αυτοκίνητο κροπολοσ σε κεντρικό σημείο στις Πατελάσ Πληρωφ. τηλ. 285812—243865 —225306—284075. (Π455) 1-10

ΠΩΛΕΙΤΑΙ κατάσταση παιδικών ειδών (εντός παροδοσ της Α. Καλοκαρινοσ). Τηλ. 241785 ή 821571. (Π464) 1-10

ΠΩΛΕΙΤΑΙ φορητό πετρέλοσ σε τιμή ευκαρυσίας. Τηλ. 233366 (Π494) 1-5

ΠΩΛΕΙΤΑΙ μονοκατοικία γωνιακή εις Σουνοσηροσ Καραμηλοσ Κόριμα αποσηλομω από 4 δομημένα και συνεχόμενα μαγαζιά. Τιμή λογηκί. Πληρωφ. τηλ. 280341 και 242695. (Π532) 1-3

ΔΙΑΦΟΡΑ
ΠΥΧΙΟΥΧΟΣ PROFICIENCY MICHIGAN παραδίδει μαθήματα Αγγλικών κατ' οίκον. Πληρωφ. τηλ. 286671. (Δ840) 1-10

ΖΗΤΕΙΤΑΙ
Οικόπεδο για αντιπαροχή. ΠΩΛΟΥΝΤΑΙ ΔΙΑΜΕΡΙΣΜΑΤΑ. ΕΝΟΙΚΙΑΖΕΤΑΙ Διαμερίσμοσ 3 δομημένων κλπ. για σπουδαστές, εις το κέντρο της πόλεως. Πληρωφοροσ τηλ. 221-727.

ΕΝΟΙΚΙΑΖΕΤΑΙ αιώουσα 75 τ.μ. Ανδρογέου 4 έναντι ΣΕΑΕΝΑ Τηλ. 222269 —281420. (Ε464) 1-3

ΕΝΟΙΚΙΑΖΕΤΑΙ κατάσταση 54 τ.μ. με πατάρι και υπόγειο στην πολυκατοικία που βρίσκεται στην οδό Λ. Χρισσοτόμου και Ζεφροδοχία (το κατάστημα εζσηροσση στην Ζεφροδοχία). Πληρωφ. τηλ. 233438 προσην 10-12. (Ε451) 1-5

ΧΡΩΜΑΤΑ ΑΥΤΟΚΙΝΗΤΩΝ PERMANAL GERMANIAΣ
δημιουργήσαμε ένα σύγχρονο εξειδικευμένο κατάστημα για την σωστή και υπευθυνη εξυπηρέτησή σας για οτι αφορά το χρώμα του αυτοκινήτου!
PERMANAL O.E
ΕΘΝ. ΑΝΤΙΣΤΑΣΕΩΣ 128 ΤΗΛ. 243527 ΗΡΑΚΛΕΙΟ

ΕΝΟΙΚΙΑΖΕΤΑΙ αιώουσα 75 τ.μ. Ανδρογέου 4 έναντι ΣΕΑΕΝΑ Τηλ. 222269 —281420. (Ε464) 1-3

ΕΝΟΙΚΙΑΖΕΤΑΙ κατάσταση 54 τ.μ. με πατάρι και υπόγειο στην πολυκατοικία που βρίσκεται στην οδό Λ. Χρισσοτόμου και Ζεφροδοχία (το κατάστημα εζσηροσση στην Ζεφροδοχία). Πληρωφ. τηλ. 233438 προσην 10-12. (Ε451) 1-5

ΕΝΟΙΚΙΑΖΕΤΑΙ κατάσταση 54 τ.μ. με πατάρι και υπόγειο στην πολυκατοικία που βρίσκεται στην οδό Λ. Χρισσοτόμου και Ζεφροδοχία (το κατάστημα εζσηροσση στην Ζεφροδοχία). Πληρωφ. τηλ. 233438 προσην 10-12. (Ε451) 1-5

ΚΡΗΤΙΚΟ ΚΕΝΤΡΟ ΥΠΟΛΟΓΙΣΤΩΝ Ε.Π.Ε.
Ηλεκτρονική-Ηλεκτρονική Υπολογιστές-Εκπαιδευτική Υπηρεσία
Τηλ. 288.380 280.640 241.396
ΠΛΑΤΕΙΑ ΚΟΡΝΑΡΟΥ 45 Τ Κ 713 06 ΗΡΑΚΛΕΙΟ

ΕΝΟΙΚΙΑΖΕΤΑΙ αιώουσα 75 τ.μ. Ανδρογέου 4 έναντι ΣΕΑΕΝΑ Τηλ. 222269 —281420. (Ε464) 1-3

ΕΝΟΙΚΙΑΖΕΤΑΙ κατάσταση 54 τ.μ. με πατάρι και υπόγειο στην πολυκατοικία που βρίσκεται στην οδό Λ. Χρισσοτόμου και Ζεφροδοχία (το κατάστημα εζσηροσση στην Ζεφροδοχία). Πληρωφ. τηλ. 233438 προσην 10-12. (Ε451) 1-5

ΕΝΟΙΚΙΑΖΕΤΑΙ κατάσταση 54 τ.μ. με πατάρι και υπόγειο στην πολυκατοικία που βρίσκεται στην οδό Λ. Χρισσοτόμου και Ζεφροδοχία (το κατάστημα εζσηροσση στην Ζεφροδοχία). Πληρωφ. τηλ. 233438 προσην 10-12. (Ε451) 1-5

ΕΝΕΧΥΡΟΔΑΝΗΣΤΗΡΙΟ ΗΡΑΚΛΕΙΟΥ
Ενεχυράζω - αφορζω - πουλώ
ΕΧΕΤΕ ΑΚΟΥΣΕΙ ΓΙΑ ΜΑΣ, ΓΙΑ ΤΙΣ ΣΩΣΤΕΣ ΣΥΝΑΛΛΑΓΕΣ ΜΑΣ, ΚΑΙ ΤΗ ΣΟΒΑΡΟΤΗΤΑ ΤΗΣ ΟΥΡΟ ΟΙΚΟΝΟΜΙΚΟ ΠΡΟΒΛΗΜΑ ΟΠΟΙΩΔΗΠΟΤΕ ΦΥΣΗΣ. ΠΙΣΤΕΥΟΥΜΕ ΠΩΣ ΤΩΡΑ ΘΑ ΤΑ, Η ΣΙΓΟΥΡΙΑ, ΚΑΙ Η ΕΧΕΜΥΘΕΙΑ, ΕΙΝΑΙ ΓΝΩΡΙΣΜΑΤΑ ΤΗΣ ΔΟΥΛΕΙΑΣ ΜΑΣ.
ΔΟΥΛΕΙΑΣ ΜΑΣ, Η ΓΝΩΡΙΜΙΑ ΜΑΣ ΕΙΝΑΙ ΚΑΤΙ ΑΠΛΟ. ΑΠΟ ΤΗΝ ΣΤΙΓΜΗ ΠΟΥ ΕΧΕΤΕ ΚΑΘΑΣ ΓΝΩΡΙΣΟΥΜΕ ΚΙ ΕΜΕΙΣ ΑΦΟΥ ΠΛΕΟΝ ΘΑ ΕΙΣΤΕ ΣΙΓΟΥΡΟΙ ΠΙΣΩ Η ΥΠΕΥΘΥΝΟΙ.
ΠΛΑΤΕΙΑ ΝΙΚΗΦΟΡΟΥ ΦΩΚΑ και 1821 ΑΡΙΘ. 2 — ΜΕΓ'ΝΤΑΝΙ — ΤΗΛ.: 225523 — 286189.

ΕΜΕΙΣ... ΣΤΗΝ TRANS BETON!
Υπερέχομε! γιατί είμαστε οι μόνοι που:
Επεξεργαζόμαστε μόνοι μας τα άδρανή όλικά, επιτυγχάνοντας, ιδεώδες σχήμα κόκκοσ, τέλεια διαβάθμηση, χωρίς χύματα ή περίσσια παπάλη, τίς απαραίτητες δηλαδή προσηλοσίες για άριστη ποιοτητα έτοιμου σκυροδέματοσ.
Υπερέχομε! γιατί είμαστε οι μόνοι που:
Έχομε 15 χρόνια πείρα, μόνιμη, σύγχρονη βιομηχανική εγκατάσταση, σε μικρή απόσταση από την πόλη, προσόνατο βεβασφαλίζουσ ότι τό άριστο σκυροδέμασ μας, φθάνει σε σάς διατηρώντας την πλήρη αξιοσηλοσία του.
Υπερέχομε! γιατί είμαστε οι μόνο

ΑΘΛΗΤΙΚΑ

Αποτελέσματα κολυμβητικής ημερίδας που οργάνωσε ο ΚΟΗ

ΕΠΙΣΗΜΗ ημερίδα κολυμβητικής για τις Κατηγορίες OPEN Δ' και Ε' διοργάνωσε ο ΚΟΗ, με την έγκριση της ΕΚΟΦ στο κολυμβητήριο της πόλης μας.

ΣΤΗΝ ημερίδα αυτή πήραν μέρος πέντε ομάδες από όλη την Κρήτη και συγκεκριμένα: ΚΟΗ, ΕΓΟΗ, ΝΟΗ, ΝΟΧ, ΝΟΑΝ.

ΤΑ αποτελέσματα της ημερίδας είναι:

- 100 μ. Πεταλούδα Κοριτσιών OPEN**
Καλύβα (ΕΓΟΗ) 1'20"41, Νεοκοσιμίδου (ΝΟΗ) 1'24"27, Καλλέργη (ΝΟΗ) 1'30"70.
- 100 μ. Πεταλούδα Αγροτών OPEN**
Παλιχρονάκης (ΕΓΟΗ) 1'07"38, Χανιωτάκης (ΝΟΗ) 1'07"69, Κελεκλής (ΝΟΑΝ) 1'11"97.
- 100 μ. Πεταλούδα Κοριτσιών Δ'**
Φλουρή (ΕΓΟΗ) 1'22"67, Μουτσούπουλη (ΚΟΗ) 1'23"69, Αβελιανού (ΝΟΗ) 1'25"45.
- 100 μ. Πεταλούδα Αγροτών Δ'**
Γιαννακόκης (ΚΟΗ) 1'23"64, Κορινάκης (ΚΟΗ) 1'23"64, Πρωτοπατάκης (ΝΟΧ) 1'37"19.
- 100 μ. Πεταλούδα Κοριτσιών Ε'**
Ζαμπύλη (ΕΓΟΗ) 1'16"37, Σουλιάνη (ΝΟΑΝ) 1'19"20, Παπασηφάκη (ΚΟΗ) 1'27"60.
- 100 μ. Πεταλούδα Αγροτών Ε'**
Παλιχρονάκης (ΚΟΗ) 1'16"47, Ζουράρης (ΚΟΗ) 1'23"93.
- 100 μ. Ελεύθερο Κοριτσιών**
Παλιχρονάκης (ΚΟΗ) 1'11"36, Ζουράρης (ΝΟΗ) 1'19"05, Μπακούρη (ΕΓΟΗ) 1'25"80.
- 100 μ. Ελεύθερο Αγροτών**
Μηνιαδάκης (ΚΟΗ) 1'15"32, Αποστολάκης (ΝΟΗ) 1'17"33, Καλλιώστα (ΚΟΗ) 1'19"08.
- 200 μ. Ελεύθερο Κοριτσιών OPEN**
Τρούλη (ΕΓΟΗ) 2'31"03, Παλιχρονάκης (ΝΟΗ) 2'37"60.
- 200 μ. Ελεύθερο Αγροτών OPEN**
Χανιωτάκης (ΝΟΗ) 2'14"32, Παλιχρονάκης (ΕΓΟΗ) 2'20"37, Περίδης (ΝΟΧ) 2'23"30.

- 200 μ. Ελεύθερο Κοριτσιών Δ'**
Ζαμπύλη (ΕΓΟΗ) 2'26"83, Μουτσούπουλη (ΚΟΗ) 2'35"44, Μηνιαδάκη (ΚΟΗ) 2'36"44.
- 200 μ. Ελεύθερο Αγροτών Δ'**
Γιαννακόκης (ΚΟΗ) 2'28"30, Σπυριδάκης (ΝΟΗ) 2'40"90, Παπασηφάκη (ΕΓΟΗ) 2'45"22.
- 200 μ. Ελεύθερο Κοριτσιών Ε'**
Ζαμπύλη (ΕΓΟΗ) 2'33"51, Παπασηφάκη (ΚΟΗ) 2'36"74, Σουλιάνη (ΝΟΑΝ) 2'37"54.
- 200 μ. Ελεύθερο Αγροτών Ε'**
Ζουράρης (ΚΟΗ) 2'34"72, Παπασηφάκη (ΚΟΗ) 2'37"13, Κορινάκης (ΝΟΧ) 2'38"22.
- 50 μ. Ελεύθερο Κοριτσιών 1975**
Κορινάκης (ΝΟΧ) 40"30, Μπακούρη (ΝΟΧ) 41"78, Κοτσιφάκη (ΕΓΟΗ) 42"72.
- 50 μ. Ελεύθερο Αγροτών 1975**
Βαρθολομαίου (ΕΓΟΗ) 36"46, Λοιβαράκης (ΝΟΧ) 38"49, Χριστοδουλάκης (ΚΟΗ) 41"09.
- 50 μ. Ελεύθερο Κοριτσιών 1976**
Μηνιαδάκη (ΚΟΗ) 43"32, Σιτορέγκου (ΝΟΗ) 44"55, Σταυρούλακη (ΝΟΗ) 49"00.
- 50 μ. Ελεύθερο Αγροτών 1976**
Γιαννακόκης (ΚΟΗ) 38"32, Καλλιώστα (ΝΟΗ) 39"35, Τζαζάκης (ΝΟΗ) 49"81.
- 200 μ. Μ. Ατομ. Κοριτσιών OPEN**
Καλύβα (ΕΓΟΗ) 2'50"06, Παλιχρονάκης (ΝΟΗ) 2'57"05, Τρούλη (ΕΓΟΗ) 2'59"40.
- 200 μ. Μ. Ατομ. Αγροτών OPEN**
Χανιωτάκης (ΝΟΗ) 2'37"01, Κελεκλής (ΝΟΑΝ) 2'42"01, Χορζαλάκης (ΝΟΧ) 2'42"01.
- 200 μ. Μ. Ατομ. Κοριτσιών Δ'**
Ζαμπύλη (ΕΓΟΗ) 2'48"48, Μουτσούπουλη (ΚΟΗ) 2'59"52, Φλουρή (ΕΓΟΗ) 3'06"19.
- 200 μ. Μ. Ατομ. Αγροτών Δ'**
Γιαννακόκης (ΚΟΗ) 3'01"02, Κορινάκης (ΚΟΗ) 3'08"22, Σιτορέγκου (ΝΟΗ) 3'24"19.
- 200 μ. Μ. Ατομ. Κοριτσιών Ε'**
Ζαμπύλη (ΕΓΟΗ) 2'55"08, Παπασηφάκη (ΚΟΗ) 2'55"50, Σουλιάνη (ΝΟΑΝ) 2'58"00.
- 200 μ. Μ. Ατομ. Αγροτών Ε'**
Παλιχρονάκης (ΚΟΗ) 2'53"90, Κορινάκης (ΝΟΧ) 3'02"16, Ζουράρης (ΚΟΗ) 3'02"41.

ΠΡΟΧΕΘΕΣ ΤΗΝ ΠΕΜΠΤΗ 'Από 30 ως 54ο) ψήφισαν στις 4 χώρες της ΕΟΚ ΣΤΗ ΒΡΕΤΤΑΝΙΑ ΚΕΡΔΙΖΟΥΝ ΕΔΡΕΣ ΟΙ ΕΡΓΑΤΙΚΟΙ

ΛΟΝΔΙΝΟ, 15 (ΑΠΕ—ΓΑΛΛ. ΠΡΑΚΤ)— Στις τέσσερις από τις δέκα χώρες μέλη της ΕΟΚ διεξήχθησαν χτες εκλογές για την ανάδειξη των νέων μελών του ευρωπαϊκού κοινοβουλίου. Στις υπόλοιπες τρεις χώρες, οι εκλογές θα διεξαχθούν μεθαύριο Κυριακή.

Όπως μετάβασε το Βρετανικό τηλεοπτικό δίκτυο ΙΤΝ ο μεγάλος κερδισμένος των φετινών ευρωεκλογών στην Βρετανία, φαίνεται να είναι το εργατικό κόμμα της χώρας, που κέρδισε τουλάχιστον 15 έδρες από τα 434 μέλη του ευρωπαϊκού κοινοβουλίου και σύμφωνα με ανεπίσημες πληροφορίες, που μεταδόθηκαν από το Βρετανικό τηλεοπτικό δίκτυο, το ποσοστό συμμετοχής κυμάνθηκε μεταξύ 30 και 54ο). Η καταμέτρηση των ψήφων θα γίνει, όπως είναι γνωστό, ταυτόχρονα στην Κυρίαρχη το δρόμο (11 ώρα Ελλάδας) και στις δέκα χώρες μέλη της κοινότητας.

Σύμφωνα με το Βρετανικό τηλεοπτικό δίκτυο, η μεγαλύτερη σπασή μετώπη στη Βρετανία, όπου μόλις ένα τρίτο των εκλογικών ψηφοφόρων πήγε να ψηφίσει.

Πρόκειται για ποσοστό μικρότερο και από το 1979, όταν στις πρώτες άμεσες εκλογές για την ανάδειξη ευρωπαϊκών μελών είχε ψηφίσει το 32,4 το Βρετανικό ψηφοφόρο.

Όπως μετάβασε το Βρετανικό τηλεοπτικό δίκτυο ΙΤΝ ο μεγάλος κερδισμένος των φετινών ευρωεκλογών στην Βρετανία, φαίνεται να είναι το εργατικό κόμμα της χώρας, που κέρδισε τουλάχιστον 15 έδρες από τα 434 μέλη του ευρωπαϊκού κοινοβουλίου και σύμφωνα με ανεπίσημες πληροφορίες, που μεταδόθηκαν από το Βρετανικό τηλεοπτικό δίκτυο, το ποσοστό συμμετοχής κυμάνθηκε μεταξύ 30 και 54ο). Η καταμέτρηση των ψήφων θα γίνει, όπως είναι γνωστό, ταυτόχρονα στην Κυρίαρχη το δρόμο (11 ώρα Ελλάδας) και στις δέκα χώρες μέλη της κοινότητας.

Σύμφωνα με το Βρετανικό τηλεοπτικό δίκτυο, η μεγαλύτερη σπασή μετώπη στη Βρετανία, όπου μόλις ένα τρίτο των εκλογικών ψηφοφόρων πήγε να ψηφίσει.

Η Νομαρχία υπενθυμίζει στους ΟΤΑ ΜΕΤΡΑ ΠΡΟΣΤΑΣΙΑΣ ΤΟΥ ΠΟΣΙΜΟΥ ΝΕΡΟΥ

Σερά μέτρον, με τα οποία επιτυγχάνεται η προστασία του ποσιμου νερού και τα οποία πρέπει να λαμβάνονται κατά συχνά διαστήματα, υπενθυμίζει με σχετικό έγγραφο προς τους δήμους και τους Προέδρους των Κοινοτήτων του Νομού μας, η Δ/ση Εσωτερικών της Νομαρχίας Ηρακλείου.

«Στις απακλειστικές αρμοδιότητες των Δήμων και Κοινοτήτων αναφέρεται στο έγγραφο της Νομαρχίας, ανήκει και η τακτική συντήρηση και λειτουργία συστημάτων ύδρευσης. Η αρμοδιότητα αυτή δεν περιορίζεται μόνο στην εκτέλεση των αναγκαίων έργων, την εξασφάλιση της ποσότητας του νερού που χρειάζεται για την κάλυψη των αναγκών και την καλή λειτουργία, του δικτύου, αλλά επεκτείνεται όπως είναι φυσικό και στην προστασία νερού και δικτύων από μολύνσεις, που είναι δυνατόν να δημιουργήσουν προβλήματα, στην υγεία των καταναλωτών».

ΕΥΧΑΡΙΣΤΗΡΙΟ

ΤΟ Δ.Σ. του Ποδοσφαιρικού Σωματείου «ΑΣΤΕΡΑΣ» Μυρτιάς - Αισιρακίων, αισθάνεται την ανάγκη να ευχαριστήσει το Εργαστήριο Χρυσόχοιτος Κων/νου Κουσιτάκη για την δωρεά των από για φόρμα σε όλους τους ποδοσφαιριστές του Σωματείου μας.

ΕΙΜΑΣΤΕ Η ΜΕΓΑΛΥΤΕΡΗ ΕΛΛΗΝΙΚΗ ΕΤΑΙΡΕΙΑ ΣΤΟΝ ΤΟΜΕΑ ΜΑΣ

ΖΗΤΑΜΕ για το καινούργιο μας Υποκατάστημα στο Ηράκλειο, ΔΥΟ (2) ΠΛΗΝΤΕΣ, ηλικίας 25 χρόνων και πάνω.

Οι υποψήφιοι, πρέπει να είναι εργατικοί, φιλόδοξοι και να έχουν απολυτήριο Λυκείου, ή εξάσπιου Γυμνασίου.

Προσφέρονται: Μισθός 25.000 το μήνα, προμήθειες, ΒΟΝΟΣ και ομαδική ασφάλιση.

Στείλτε το βιογραφικό σας σημείωμα:

ΚΕΝΤΡΙΚΟ ΤΑΧΥΔΡΟΜΕΙΟ ΗΡΑΚΛΕΙΟΥ

Τεχ. Θυρίδα 1247, διά κ. Ρ.Τ.

(Μη ξεχάσετε την διεύθυνσή σας ή το τηλέφωνο αν υπάρχει. Τα βιογραφικά Σημειώματα θα θεωρηθούν εμπιστευτικά και θα αποσπασθούν.)

ΔΙΑΚΟΠΗ ΗΛΕΚΤΡΙΚΟΥ ΡΕΥΜΑΤΟΣ

Είδιοποιούνται οι κάτοικοι των παρακάτω Περιοχών ότι για να εκτελεστούν απαραίτητες τεχνικές εργασίες της ΔΕΗ, θα γίνει διακοπή του ηλεκτρικού ρεύματος ως εξής:

- ΤΡΙΤΗ 19-6-84**
 - Από 08.00 μέχρι 14.00 οδοί: Φυλών — Πρακτικίδου — Κωστογιάννη — Ομήρου — Πιλούτσιν — Μαβίλη — Πιέρ Λεοκτίστη, στα Σιπλωκιά από Λεωφ. Κνωσού μέχρι Λεωφ. Ιουλίας και Καποδιστριας από Φυλών μέχρι Μαβίλη
 - Από 09.00 μέχρι 11.30 περιοχές Κακό Όρος — Κοκκίνη Χάνι — Γουρνες καθώς ΚΤΕΟ — TAGAN — ΦΙΛΑΝΟΜΠΕΛ — Τεχνική ΜΠΕΤΟΝ — Αμερικανική Βάση, στα ξηροδοχεία ΚΝΩΣΟΣ — ΑΡΙΝΑ — ΚΑΜΑΡΙ — ΑΛΚΥΩΝ — ΘΕΜΙΣ — ΑΜΕΡΙΚΑ και κόμπλεξ ΚΡΕΤΑ.
 - Από 12.00 μέχρι 15.00 περιοχές: Αμπελόκηποι — Αρφαρά Μετόχι — Άνω και Κάτω Φορτέτσα — Βενιζέλιο — Πανεπιστήμιο και νοτιοδυτική περιοχή Βαθυπέτρου.
- ΤΕΤΑΡΤΗ 20-6-84**

Από 08.00 μέχρι 11.00 περιοχή Καρτερού από Εθνική οδό προς πα.αλλά,
- ΠΕΜΠΤΗ 21-6-84**
 - Από 08.00 μέχρι 10.00 στη Λεωφ. Ικάρου από Στάδιου μέχρι και οδό Αναπαύσεως μετά παρόδου.
 - Από 10.00 μέχρι 13.00 στη Λεωφ. Ικάρου από γέφυρα Κατασιμιά μέχρι οδό Μουσουλίου μετά παρόδου και οδό Στάδιου — Καρίας — Μουσουλίου — Αρκαδίου.
 - Από 12.00 μέχρι 14.00 περιοχή Φασόλα προς κόμβο Εθνικής οδού.
- ΠΑΡΑΣΚΕΥΗ 22-6-84**

Από 08.00 μέχρι 11.00 περιοχή Γεωργικών Νέων Αλικαρνασσού.

 - Από 11.00 μέχρι 14.00 περιοχή Άνω Αλικαρνασσού από κόμβο Εθνικής Οδού προς Βιομηχανική Ζώνη.

Αν οι εργασίες τελειώσουν ενωρίτερα, το ρεύμα θα ξαναδοθεί πριν από το χρόνο λήξης της διακοπής που αναφέρεται πιο πάνω.

Γι' αυτό το λόγο οι ηλεκτρικές εγκαταστάσεις και τα δίκτυα της ΔΕΗ θα πρέπει να θεωρούνται ότι έχουν συνέχεια ρεύμα.

Ετσι για λόγους Ασφαλείας, απαγορεύεται η προσέγγιση σε άγονους ή άλλα στοιχεία του δικτύου άκρια και αν βρίσκονται καταγής, γιατί υπάρχει σοβαρός κίνδυνος ατυχήματος.

Δ.Ε.Η. — ΠΕΡΙΟΧΗ ΗΡΑΚΛΕΙΟΥ.

Η κίνηση στο Βόλλευ

ΣΤΗΝ Πάτρα και στην Καλαμάτα από 26—29 Ιουλίου θα γίνουν οι προκριματικοί αγώνες Βόλλεϋ για άνδρες στην Β' Εθνική.

ΣΤΟΥΣ αγώνες αυτούς θα μετάσχει η ομάδα της ΓΕΗ. Ο τελικός Νότιου θα γίνει στην Αθήνα στις 1 Ιουλίου.

Η ΓΥΝΑΙΚΕΙΑ ομάδα της ΓΕΗ θα διεκδικήσει την άνοδο της στην Α' Εθνική στους αγώνες που θα γίνουν στο Αίγιο από 18—22 Ιουλίου.

ΕΠΙΣΗΣ οι ομάδες της Κρήτης που παίρνουν μέρος στα διάφορα Πανελλήνια πρωταθλήματα Βόλλεϋ θα έχουν το εξής πρόγραμμα στα τελικά:

Μικρά αλλά ενδιαφέροντα

- **ΕΚΛΟΓΕΣ** για την ανάδειξη νέου Διευκ. Συμβουλίου θα γίνουν στο Συλλόγο Γυμναστικής «Αριάδνη» την Τετάρτη 20 Ιουλίου στις 6.30 στα γραφεία του Συλλόγου.
- **ΤΗΝ** ερχόμενη Τετάρτη πριν από τον αγώνα Αστέρ — Μικτής στη Μυρτιά η ΕΠΣΗ θα απονεμίσει το Κύπελλο και το μετάλλιο στον πρωταθλητή Β' Κατηγορίας Αστέρ.
- **ΔΕΝ** θα γίνουν αγώνες τοπικών πρωταθλημάτων αυτή το Σαββατοκύριακο. Το πρωταθλημα Γ' Κατηγορίας θα συνεχισθεί την Τετάρτη με τους αγώνες: Λύττας — ΟΦΑΜ γήπεδο Καστέλιου ώρα 6 μ.μ. Ραϊκούς — Ασκία ώρα νηπείο Εργατοίλη ώρα 6 μ.μ. Αστεροσκία — Ζαρός γήπεδο Δοξαμίου ώρα 6 μ.μ.
- **ΠΑΡΑΠΟΝΑ** με την θεοσιμ κριασία του νερού έχουν τα παιδιά που πάνε κάθε μέρα στο κολυμβητήριο για προπόνηση. Το νερό, παρά την ύπαρξη των ηλιοθερμικών δεν έχει την απαραίτητη θερμοκρασία με αποτέλεσμα, όπως έγινε προχθές, Επίσης το κολυμβητήριο και ο χώρος γύρω από αυτό χρειάζεται λίγη φροντίδα έτσι ώστε να φτιαχθούν οι διάφορες ζημιές που έχουν γίνει εδώ και πολύ καιρό.

ΤΑΒΕΡΝΑ «ΟΙ ΜΟΥΡΙΕΣ»
Τέρμα αστικής συγκοινωνίας Φορτέτσας
Τηλ.: 236800

Στο ομορφότερο και δρασηρότερο περιβάλλον του Ηρακλείου

Ανοιξαμε και σας περιμένουμε.

ΑΠΟ ΤΗ ΣΥΝΑΝΤΗΣΗ ΤΩΝ ΟΜΑΔΩΝ ΟΤΕ ΗΡΑΚΛΕΙΟΥ — ΓΑΛΛΙΑΣ



Οι ποδοσφαιρικές ομάδες ΟΤΕ Ηρακλείου και Γαλλίας, που έδωσαν μεταξύ τους φιλικό αγώνα στο γήπεδο του Ηροδότου. Νικήτρια με σκορ 3—0 αναδείχθηκε η ομάδα του ΟΤΕ Ηρακλείου. Παραλληλα έγιναν και διάφορες άλλες εκδηλώσεις, με την ευκαιρία της επίσκεψης 70 Γάλλων εργαζομένων του Εθνικού Κέντρου Ερευνών Τηλεφώνου (CNET).

ΕΥΧΑΡΙΣΤΗΡΙΟ

ΤΟ Δ.Σ. του Ποδοσφαιρικού Σωματείου «ΑΣΤΕΡΑΣ» Μυρτιάς - Αισιρακίων, αισθάνεται την ανάγκη να ευχαριστήσει το Εργαστήριο Χρυσόχοιτος Κων/νου Κουσιτάκη για την δωρεά των από για φόρμα σε όλους τους ποδοσφαιριστές του Σωματείου μας.

ΕΙΜΑΣΤΕ Η ΜΕΓΑΛΥΤΕΡΗ ΕΛΛΗΝΙΚΗ ΕΤΑΙΡΕΙΑ ΣΤΟΝ ΤΟΜΕΑ ΜΑΣ

ΖΗΤΑΜΕ για το καινούργιο μας Υποκατάστημα στο Ηράκλειο, ΔΥΟ (2) ΠΛΗΝΤΕΣ, ηλικίας 25 χρόνων και πάνω.

Οι υποψήφιοι, πρέπει να είναι εργατικοί, φιλόδοξοι και να έχουν απολυτήριο Λυκείου, ή εξάσπιου Γυμνασίου.

Προσφέρονται: Μισθός 25.000 το μήνα, προμήθειες, ΒΟΝΟΣ και ομαδική ασφάλιση.

Στείλτε το βιογραφικό σας σημείωμα:

ΚΕΝΤΡΙΚΟ ΤΑΧΥΔΡΟΜΕΙΟ ΗΡΑΚΛΕΙΟΥ

Τεχ. Θυρίδα 1247, διά κ. Ρ.Τ.

(Μη ξεχάσετε την διεύθυνσή σας ή το τηλέφωνο αν υπάρχει. Τα βιογραφικά Σημειώματα θα θεωρηθούν εμπιστευτικά και θα αποσπασθούν.)

ΔΙΑΚΟΠΗ ΗΛΕΚΤΡΙΚΟΥ ΡΕΥΜΑΤΟΣ

Είδιοποιούνται οι κάτοικοι των παρακάτω Περιοχών ότι για να εκτελεστούν απαραίτητες τεχνικές εργασίες της ΔΕΗ, θα γίνει διακοπή του ηλεκτρικού ρεύματος ως εξής:

- ΤΡΙΤΗ 19-6-84**
 - Από 08.00 μέχρι 14.00 οδοί: Φυλών — Πρακτικίδου — Κωστογιάννη — Ομήρου — Πιλούτσιν — Μαβίλη — Πιέρ Λεοκτίστη, στα Σιπλωκιά από Λεωφ. Κνωσού μέχρι Λεωφ. Ιουλίας και Καποδιστριας από Φυλών μέχρι Μαβίλη
 - Από 09.00 μέχρι 11.30 περιοχές Κακό Όρος — Κοκκίνη Χάνι — Γουρνες καθώς ΚΤΕΟ — TAGAN — ΦΙΛΑΝΟΜΠΕΛ — Τεχνική ΜΠΕΤΟΝ — Αμερικανική Βάση, στα ξηροδοχεία ΚΝΩΣΟΣ — ΑΡΙΝΑ — ΚΑΜΑΡΙ — ΑΛΚΥΩΝ — ΘΕΜΙΣ — ΑΜΕΡΙΚΑ και κόμπλεξ ΚΡΕΤΑ.
 - Από 12.00 μέχρι 15.00 περιοχές: Αμπελόκηποι — Αρφαρά Μετόχι — Άνω και Κάτω Φορτέτσα — Βενιζέλιο — Πανεπιστήμιο και νοτιοδυτική περιοχή Βαθυπέτρου.
- ΤΕΤΑΡΤΗ 20-6-84**

Από 08.00 μέχρι 11.00 περιοχή Καρτερού από Εθνική οδό προς πα.αλλά,
- ΠΕΜΠΤΗ 21-6-84**
 - Από 08.00 μέχρι 10.00 στη Λεωφ. Ικάρου από Στάδιου μέχρι και οδό Αναπαύσεως μετά παρόδου.
 - Από 10.00 μέχρι 13.00 στη Λεωφ. Ικάρου από γέφυρα Κατασιμιά μέχρι οδό Μουσουλίου μετά παρόδου και οδό Στάδιου — Καρίας — Μουσουλίου — Αρκαδίου.
 - Από 12.00 μέχρι 14.00 περιοχή Φασόλα προς κόμβο Εθνικής οδού.
- ΠΑΡΑΣΚΕΥΗ 22-6-84**

Από 08.00 μέχρι 11.00 περιοχή Γεωργικών Νέων Αλικαρνασσού.

 - Από 11.00 μέχρι 14.00 περιοχή Άνω Αλικαρνασσού από κόμβο Εθνικής Οδού προς Βιομηχανική Ζώνη.

Αν οι εργασίες τελειώσουν ενωρίτερα, το ρεύμα θα ξαναδοθεί πριν από το χρόνο λήξης της διακοπής που αναφέρεται πιο πάνω.

Γι' αυτό το λόγο οι ηλεκτρικές εγκαταστάσεις και τα δίκτυα της ΔΕΗ θα πρέπει να θεωρούνται ότι έχουν συνέχεια ρεύμα.

Ετσι για λόγους Ασφαλείας, απαγορεύεται η προσέγγιση σε άγονους ή άλλα στοιχεία του δικτύου άκρια και αν βρίσκονται καταγής, γιατί υπάρχει σοβαρός κίνδυνος ατυχήματος.

Δ.Ε.Η. — ΠΕΡΙΟΧΗ ΗΡΑΚΛΕΙΟΥ.

ΑΝΕΝΤΑΧΤΟΙ ΑΡΙΣΤΕΡΟΙ ΤΟΥ ΓΙΑΝΝΗ ΚΟΝΙΩΤΑΚΗ

Παλιοί σύντροφοι, παλιοί φίλοι.

Ρωτήθηκε πολλές φορές γιατί παρέμεινα ανένητος και γιατί στις άνομες δραστηριότητες που μονοπωλούσε η Κεφαλαίου που αντιπροσώπευε η Δεξιά.

Εμείς οι ανένητοι αριστεροί εκφραζόμαστε πλήρως από τη φωνή του ΚΚΕ ΕΣΩΠΕΡΙΚΟΥ και καλό κάθε καλόστομο.

Να δυναμώσουμε την Κυρίαρχη αυτή τη φωνή, για να σταθεί στα τις κρατικές του μίσους, της πόλωσης, της παραπληροφόρησης και της σκευωρίας. Για να εξσκεπαστεί το κατεστημένο και οι φανεροί και κρυφοί εκπρόσωποι του. Καθώς και οι ανήμποροι που συχνά παίζουν το παιχνίδι του.

Γιάννης Κονιωτάκης
Συλλέκτης της ΕΠΟΝ

ΓΛΕΝΤΙ ΤΟ Κ.Α.Π.Η.

ΓΛΕΝΤΙ οι μέλη του Κέντρου Ανοικτής Προστασίας Ηλεκτρονικών Ηρακλείου. Στο γλέντι οι ηρακλειώτες χόρευαν, τραγουδούσαν με λύρα και λαούτο, και έμεναν καταυχαρισμένοι.

Στην εκδήλωση πήραν μέρος παιδιά της προπαιτικής σχολής '78 του Ηρακλείου από 6 μέχρι 10 ετών.

ΕΠΙΤΡΕΠΕΤΑΙ ΤΟ ΚΥΝΗΓΙ ΣΤΟ ΝΗΣΙ ΔΙΑ

Με βασική αστυνομική διάταξη επιτρέπεται το κυνήγι μέσα στην ελεύθερη κυνηγετική περιοχή της νήσου Δία νοτίου Ηρακλείου κατά την περίοδο 1984, σύμφωνα με το σχετικό πρόγραμμα.

ΠΡΟΣΦΩΝΑ ΠΑΡΑΧΩΡΙΣΕΩΣ ΕΡΓΑΤΙΚΩΝ ΚΑΤΟΙΚΩΝ

Από σήμερα 16-6-84 μπορούν οι πρώτοι 43 δικαιούχοι Εργατικής Κατοικίας στην Μπενεβή Ηρακλείου να παραλαμβάνουν το Πρωτόκολλο Παραχωρήσεως του Διαμερισμάτος τους από το Γραφείο μας (Α.Ο.Ε.Κ. Κρήτης, Ρήγα Φεραίου 13, τηλ. 224224), όπως ανακοίνωσε το Γραφείο της Εργατικής Κατοικίας Ηρακλείου.

Από την ερχόμενη βδομάδα θα ακολουθήσουν και τα υπόλοιπα παραχωρητήρια των δικαιούχων και πραγματικά στεγμάτων του Ο.Ε.Κ. μετά από εξουσιοδοτημένο οριστικό έλεγχο όλων των περιστασιακών οικογενειακών και ασφαλιστικών τους στοιχείων.

Ο Πρόεδρος της Ο.Ε.Κ. Κρήτης Μανώλης Φουντουλάκης

ΞΕΝΟ ΣΥΝΑΛΛΑΓΜΑ

15-6-84	
N. Υόρκης	106,577 109,823
Δ. Γερμανίας	39,284 40,480
Παρίσι	12,769 13,157
Λονδίνο	147,876 152,380
Ελβετία	47,053 48,487
Ολλανδίας	34,869 35,931
Ιταλίας	6,166 6,480
Δανίας	10,719 11,045
Αυστρίας	5,596 5,780
Σουηδίας	13,219 13,621
Νορβηγίας	13,394 14,094

ΜΝΗΜΟΣΥΝΟ

Την Κυριακή 17 Ιουλίου 1984 στις 8.30 το πρωί με την συμπλήρωση 40 ημερών από το θάνατο του αγαπημένου μας συζύγου, πατέρα και παππού

ΣΤΑΜΑΤΗ ΑΤΣΑΛΑΚΗ Χρυσόχοιτο

ταλούμε μνημόσυνο στην εκκλησία του Αγ. Κων/νου (Νεκροταφείο). Κολούμε συγγενείς και φίλους να παραστούν. Η σύζυγος: Μαρία Ατσαλάκη. Τα παιδιά: Γιάννης και Νικόλ. Ατσαλάκης, Κώστας και Έλλη Κακαλάκη. Τα εγγόνα, οι λοιποί συγγενείς.

ΚΗΔΕΙΑ

Τον αγαπημένο μας συζύγο, πατέρα, αδελφό και θείο

ΕΜΜΑΝΟΥΗΛ ΠΕΔΙΑΔΙΤΑΚΗ

Ετών 53

κηδεύουμε αύριο Κυριακή 17-6-84 στις 12.30 μ. (οικία: χωριό Ρατόσι). Η νεκρώσιμη ακολουθία θα γίνει στην εκκλησία των Αγ. Αναργύρων. Κολούμε συγγενείς και φίλους να παραστούν.

Η σύζυγος: Μαρία Πεδιαδίτη. Τα παιδιά: Γιάννης Πεδιαδίτης, Χρήστος Πεδιαδίτης, Γιώργος Πεδιαδίτης, Στέλλα Πεδιαδίτη. Τα εγγόνα: Γιάννης και Μαρία Πεδιαδίτη, Όλγα και Μανώλης Σφακιανάκης. Τα εγγόνα, οι λοιποί συγγενείς.

Όταν πρόκειται για τα μάτια σας **Βάλτε τα γυαλιά σας** στο οπτικό τμήμα του φαρμακείου **Δουλουφάκη**

για τα γυαλιά σας, διορθωτικά και ηλιόσκέπη ελάτε με... κλισιά μάνα

Στο φαρμακείο μας η επθεθονότητα διατηρείται ως κόρη οφθαλμού

Εκεί που δεν είραστε φαρμακείο... είναι οι τιμές **ΔΟΥΛΟΥΦΑΚΗΣ**

ΗΛΙΑΝΑ ΝΙΚΗΦΟΡΟΥ ΦΑΡΜΑΚΕΙΟ (ΜΕΛΙΝΔΗ) ΤΗΛ. 22 0021

“ΑΡΙΑΔΗΝΗ”
ΤΑ ΕΧΕΙ ΟΛΑ...

Και ωραίο μαγαζί, και ωραίο φαγητό, και ωραίο Πρόγραμμα.

«ΑΡΙΑΔΗΝΗ»
ΤΑ ΕΧΕΙ ΟΛΑ...

Και Κρητικό Πρόγραμμα, και χορευτικό, και λαϊκό

ΣΕ ΛΙΓΕΣ ΜΕΡΕΣ...

Τηλ.: 231920 — 231990

ΑΠΩΛΕΣΗ δερματίτιση τσίχλας μες - κοφές, που περιέχει βιολόγο αγοράς ενήμιον ΙΚΑ και διάφορες άλλες καταστάσεις και 18.000 δρχ. Παρακαλείται ο ευρώων να κρατήσουν τα χρήματα και να παραδώσει την τσίχλα στην Δ/ση Χυλιδίων 10 ή να τηλεφωνήσει στο 288023.

Μαθηματικό Τμήμα Πανεπ. Κρήτης (δ. Έλλη Δουμησκία νάχη) 711 09 Ηράκλειο

Τότε θα τους δώσουμε περισσότερες πληροφορίες για τις εξετάσεις και τις μεταπτυχιακές σπουδές.

Για περισσότερες πληροφορίες μπορούν να τηλεφωνήσουν στη Γραμματεία στο 081 235 014 ή 081—232156 και να ζητήσουν για το Φυσικό τους κ.κ. Ξανθόπουλο—εσωτερικό 44 Ευθυμιόπουλο — εσωτερικό 40

Φλυτζάνη—εσωτερικό 35 και για το Μαθηματικό τον κ. Πηχωριδή—εσωτερικό 30