

ΚΟΙΝΩΝΙΚΑ

Αφιέρει
Αθήνα εκ Γαλλίας όπου είν...

ΘΕΑΜΑΤΑ

Ηλεκτρα
Σήμερα από ώρα 6 μ.μ....

ΑΠΟ ΤΗΝ ΚΑΘΗΜΕΡΙΝΗ ΖΩΗ - ΤΕΧΝΗ ΚΑΙ ΚΙΝΗΣΗ

ΜΕ ΛΙΓΕΣ ΓΡΑΜΜΕΣ | ΕΝΑ ΦΟΒΕΡΟΝ ΔΡΑΜΑ | ΑΝΕΚΔΟΤΑ

Η ΡΑΔΙΟΕΝΕΡΓΟΣ ΟΙΚΟΓΕΝΕΙΑ ΜΑΚ-ΒΗ

Ο Τριστάν Μπερνάρ ήταν πολύ δεικνικός στις εκφράσεις...

ΕΝΙΣΧΥΣΑΤΕ ΟΛΟΙ ΤΟΝ ΕΡΑΝΟΝ ΔΙΑ ΤΟΝ ΑΝΤΙΚΑΡΚΙΝΙΚΟΝ ΑΓΩΝΑ

Πολλά θύματα καρκινικών παθών θρηνηθούν από την...

ΕΥΧΑΡΙΣΤΗΡΙΟΝ

Θεοφώτερον υποχρέωσίν μου...

ΑΣΤΟΡΙΑ

Σήμερα «Αντορία» στη θά...

ΝΤΟΡΕ

Σήμερα από ώρα 6 μ.μ....

ΜΙΚΡΟΒΙΟΛΟΓΙΚΟΝ ΚΑΙ ΒΙΟΧΗΜΙΚΟΝ ΕΡΓΑΣΤΗΡΙΟΝ

ΧΑΡΙΔΗΜΟΥ ΡΟΥΣΑΚΗ

ΑΚΤΙΝΟΛΟΓΙΚΟΝ ΕΡΓΑΣΤΗΡΙΟΝ

ΓΕΩΡΓΙΟΥ Ι. ΜΑΡΙΝΑΚΗ

ΕΜΜ. Σ. ΣΜΥΡΝΑΚΗΣ

Χειρουργός Ουρολογίας

ΓΕΝΙΚΗ ΧΕΙΡΟΥΡΓΙΚΗ ΚΑΙ ΠΑΘΟΛΟΓΙΚΗ ΚΛΙΝΙΚΗ

Η «ΜΕΓΑΛΟΧΑΡΗ»

ΑΠΟΣΤ. Γ. ΜΑΤΘΑΙΑΚΗΣ

Ο εδωχοστών

ΔΙΑΝΥΤΕΡΕΤΟΝ ΦΑΡΜΑΚΕΙΟΝ

Κατ. Κανακάκη

ΑΕΡΟΠΟΡΙΑ ΑΡΧΟΜΟΛΟΓΙΑ

Αφίξις εκ Αθηνών...

ΓΑΛΑ ΛΗΤΩ

Προϊόν άνωτέρας ποιότητας

ΒΙΟΤΕΧΝΙΑ

ΥΠΟΚΑΜΙΣΩΝ - ΠΙΖΑΜΩΝ

ΔΗΜΗΤΡΙΟΥ ΡΟΥΜΕΛΙΩΤΑΚΗ

ΥΦΑΣΜΑΤΑ ΝΕΑ ΕΚΛΕΚΤΑ ΕΥΡΩΠΗΣ

Δεν καυχώμεθα δε' ατομικές εφευρέσεις...

Ο γνωστός έμπορος

ΝΙΚ. Ι. ΒΑΡΔΑΒΑΣ

ΕΝΟΙΚΙΑΖΕΤΑΙ οίκος από...

ΙΑΤΡΟΣ

ΒΑΣΙΛ. ΚΟΥΓΙΟΥΜΤΖΗΣ

ΕΝΟΙΚΙΑΖΕΤΑΙ κafenείο...

ΚΕΝΤΡΟΝ 'ΑΡΙΑΔΝΕ,

ΠΡΩΗΝ "ΚΟΥΝΕΛΙΑ,, ΚΗΩΣΟΣ

ΣΙΝΕ ΔΑΣΤΟΡΙΑ

Μία έπιτυχία του Γκάου Κούπερ

ΑΥΤΟΙ ΠΟΥ ΝΙΚΗΣΑΝ ΤΟΥΣ ΝΟΜΟΥΣ

ΤΖΩΡΤΖ ΜΟΝΤΓΚΟΜΕΡΥ

ΑΠΟΛΛΩΝ

ΜΕΓΑΛΟΙ και ΜΙΚΡΟΙ

ΡΟΜΥ ΣΝΑΙΝΤΕΡ



ΔΗΜΗΤΑΚΙ ΚΑΙ Ο ΒΑΣΙΛΗΑΣ

Παρμένο απ τις πιο...

ΣΤ. Γ. ΜΑΚΡΙΑΔΑΚΗΣ

Ιατρός χειρουργός-Ουρολόγος

ΤΟ 'ΤΡΕΧΑΝΤΗΡΙ,,

είς Ρέθυμνον

ΕΝΟΙΚΙΑΖΕΤΑΙ

Από της 15 Μαΐου 1960 εντός...

ΑΥΤΟΚΙΝΗΤΟΝ

Γερμανικόν ΤΕΜΠΟ

Δ)Π 'ΑΡΚΑΔΙΑ, ΚΑΘΕ ΣΑΒΒΑΤΟΝ 4 Μ.Μ. ΚΑΤ' ΕΥΘΕΙΑΝ ΠΕΙΡΑΙΑ

Δ)Π 'ΑΙΚΑΤΕΡΙΝΗ, ΚΑΘΕ ΤΡΙΤΗ 7 Μ.Μ. ΚΑΤ' ΕΥΘΕΙΑΝ ΠΕΙΡΑΙΑ

Δ)Π 'ΑΙΚΑΤΕΡΙΝΗ, ΚΑΘΕ ΠΕΜΠΤΗ 12 ΜΕΣΗΜΕΡΙ ΡΕΘΥΜΝΟΝ-ΣΟΥΔΑ ΠΕΙΡΑΙΑ

ΠΑΤΡΙΣ

Καθημερινή Πρωινή Έφημερις εν Ήρακλειώ Κρήτης
Ίδιοκτησία: Δ. ΜΥΚΩΝΙΑΤΗ
Υπεύθυνος: Διευθυντής: ΑΘΗΝΑΓ. ΜΥΚΩΝΙΑΤΗΣ
Κατοικία: οδός Κωνινίδου αρ. 2

Η ΕΤΗΣΙΑ ΕΚΘΕΣΙΣ ΤΟΥ ΔΙΟΙΚΗΤΟΥ ΤΗΣ ΕΘΝΙΚΗΣ ΤΡΑΠΕΖΗΣ ΤΗΣ ΕΛΛΑΔΟΣ Κ. ΔΗΜΗΤΡΙΟΥ ΧΕΛΜΗ

(Συνέχεια εκ της 1ης σελίδος)
δραστηριότητας και εις την περαιτέρω αύξησιν των εισοδημάτων κατά το 1959 η προώθησις με εντεινόμενον ρυθμόν του προγράμματος των Δημοσίων Έπενδύσεων. Είς την πραγματοποίησιν των προγραμμάτων αυτών υπό του Δημοσίου έργων θά πρέπει να μνημονευθῆ ἡ συμμετοχὴ τῶν ἑμπορικῶν Τραπεζῶν καὶ ἰδιωτικῶν ἐπιχειρηματιῶν ἐπιχορηγηθέντων ἐπὶ τῶν Δημοσίων Έπενδύσεων κατὰ ποσοστὸν 32 ο/ο περιόχου τοῦ συνόλου των.

Ἡ δραστηριότης τῆς ἑλληνικῆς ἐπιχειρηματικῆς ἐπιχειρήσεως κατὰ τὸ 1959. Ἡ δραστηριότης τῆς ἑλληνικῆς ἐπιχειρήσεως κατὰ τὸ 1959. Ἡ δραστηριότης τῆς ἑλληνικῆς ἐπιχειρήσεως κατὰ τὸ 1959. Ἡ δραστηριότης τῆς ἑλληνικῆς ἐπιχειρήσεως κατὰ τὸ 1959.

Η ΕΚΘΕΣΙΣ ΤΟΥ ΔΙΟΙΚΗΤΟΥ ΤΗΣ ΤΡΑΠΕΖΗΣ ΕΛΛΑΔΟΣ Κ. ΖΟΥΛΤΑ ΠΡΟΣ ΤΗΝ ΕΤΗΣΙΑΝ ΣΥΝΕΛΕΥΣΙΝ ΤΩΝ ΜΕΤΟΧΩΝ

8ον
Ἐναντι τῶν ἀνωτέρω τάσεων καὶ κατ' ἀκολουθίαν τοῦ ἀνακύψοντος προβλήματος ἰσοζυγίου πληρωμῶν τῶν ἠνωμένων Πολιτειῶν τῆς Ἀμερικῆς ἀπεφασίσθη ἡ ἀπό κοινού ἀντιμετώπισις τῶν προβλημάτων αὐτῶν ἐκ τῆς πλειστον μίας νέας οικονομικῆς ὁργανώσεως τῶν χωρῶν τῆς Εὐρώπης καὶ τῆς Βορείου Ἀμερικῆς. Ἡ δημιουργία τῆς ὁργανώσεως αὐτῆς ἀπεφασίσθη κατὰ τὴν οικονομικὴν διάσκεψιν τοῦ Ἰανουαρίου ἐπὶ μορφῆν ἀνασυστάσεως τοῦ Ὄργανισμοῦ Εὐρωπαϊκῆς Οἰκονομικῆς Συνεργασίας με συμμετεχόντων τῶν Εὐρωπαϊκῶν Χωρῶν, τῶν ἠνωμένων Πολιτειῶν τῆς Ἀμερικῆς καὶ τοῦ Καναδά. Διὰ τὴν συστηματικὴν ἀντιμετώπισιν τῶν προβλημάτων αὐτῶν ἀπεφασίσθη ἡ συγκροτήσις ἑπιτροπῆς ἐπὶ τῷ ὀνόματι «Ὁμάς τῶν Τεσσάρων». Ἡ ἑπιτροπὴ ἐκλέσθη ἀπὸ τῶν μετεχόντων τῶν ἐπιχειρηματιῶν τῶν ἐπιχειρηματιῶν χωρῶν ὧν καὶ τῶν διεθνῶν ἰδιωτικῶν καὶ χρηματοδοτικῶν ὀργανισμῶν διὰ τὴν ὑποβολὴν παρατηρήσεων καὶ ἐισηγήσεων. Ἡ ἐπιτροπὴ θεμελίωσεν αὐτὴν ἐκθέσιν ἐπεκτεταμένην, ποστικὴν καὶ δεῦν, γνωστὴν ἡ Ἰδρυσις ἑνὸς Ὄργανισμοῦ Οἰκονομικῆς Συνεργασίας καὶ Ἀναπτύξεως. Κρίσιμὸν ἀποδοτικῆς τοῦ ὀργανισμοῦ αὐτοῦ θά εἶναι ἡ ἐναρμόνισις καὶ ὁ συντονισμὸς τῆς οικονομικῆς καὶ ἐμπορικῆς πολιτικῆς τῶν συμμετεχοῦσων χωρῶν καὶ ἡ ἀντιμετώπισις τῶν προβλημάτων τῶν ἐπιχειρηματιῶν τῶν ἐπιχειρηματιῶν χωρῶν καὶ τῆς ἑλληνικῆς ἐπιχειρήσεως.

κατ. τὸ 1958, Τέλος, ὁ δημόσιος τομέσις ἐμφανίζεται ὡς ἡσσώμενος τὸ 1959 κατὰ 350 ἑκατ. δρ. χμ. περίπου μεγαλύτεραν ἀξίτηκὴν ἐπίδρασιν ἐν συγκρίσει πρὸς τὸ 1958 (1.740 ἑκατ. τὸ 1959 καὶ 1.391 ἑκατ. τὸ 1958) Ἐπομένως δὲ Δημόσιον ἦρχισεν νὰ δανειζέται ἐκ τῆς ἐξωτερικῆς ἀγορῆς ἀπὸ τῆς ἐμπορικῆς Τραπεζῆς διὰ τῆς ἐκδόσεως ἐντόκων γραμματίων, ἡ ἐπιτήβασις τῆς λογιστικῆς καταστάσεως αὐτῆς. Τραπεζῆς τῶν προδιοριστικῶν παραγόντων τῆς κυκλοφορίας (τραπεζογραμματίων δὲν παρέχει πλήρη εἰκόνα τῶν νομισματικῶν ἐπιδράσεων τῶν δημοσίων τομέσις. Διὰ τὸν λόγον αὐτὸν ἡ ἐξέτισις τῶν νομισματικῶν ἐπιδράσεων τῶν ἐπιχειρηματιῶν ἐπὶ μέρους τομέσις τῆς οικονομίας καθίσταται πληρέστερα διὰ τῆς ἀναλύσεως τῶν προδιοριστικῶν παραγόντων τῶν μετεχόντων τῶν μεσῶν πληρωμῆς ἐπὶ τῆς βάσεως ἐπιχειρηματικῆς λογιστικῆς καταστάσεως ὄλων τῶν πιστωτικῶν ἰδρυμάτων.

ΕΚΘΕΣΙΣ ΚΑΛΙΤΕΛΙΚΗ ΦΙΛΟΤΕΛΙΚΗ

τοῦ δ. ἀ. στρατηγὰ κ. Ἀχιλλέως Ἀλεξάκη εἰς τὴν Λέσχην «Θεοτοκόπουλος» ἀπὸ 18 Μαΐου μέχρι 27 Μαΐου κατ' ἀπόδρα 9 π.μ. ἕως 1 μ.μ. καὶ 4-8 μ.μ.

ΕΓΚΑΙΝΙΑ ΤΚΑΛΛΕΡΙ ΣΤΟΥΜΠΙΔΗ

Τὸ γνωστὸν κατὰ τὴν κοινὴν καὶ ἔργων ζωγραφικῆς τοῦ κ. Χρ. Στουμπιδῆ μεταφέρθη εἰς τὴν ὁδὸν Δαυιδίου (πρῶην Γραφεῖα ΔΕΗ)

ΔΙΑΒΑΣΕΤΕ

- Εἰς τὴν σημερινὴν ἐκδόσιν τῆς εβδομαδιαίας ἐφημερίδος «ΚΟΣΜΟΣ»
1) Ἀρθρον τοῦ νομομαθοῦς διανοομένου κ. Ἰ. Μεσσαριτάκη.
2) Ἐπιστολὴ τοῦ βουλευτοῦ κ. Ἰ. Παλιουδάκη, ἀφορῶσα τὴν ἐκτέλεσιν Δ. Ἔργων.
3) Ἐπιστολὴ τοῦ χρυσοῦ κ. Γ. Σφοκιανάκη, ἡ ὅποια ἀφορᾷ τὴν τοποθέτησιν τοῦ Ἀνδριάντος τοῦ Ἐλευθερίου Βενιζέλου.
4) Ἐπιστολὴ τοῦ διδασκάλου κ. Στ. Βιλανάκη.
5) Σχεδιάγραμμα τῶν Ἀνακτόρων τῆς Φαιστοῦ.
6) Τὸ δεύτερον μέρος τοῦ Ἀρθρου τοῦ Γιουγκοσλάβου καθηγητοῦ κ. Ραδίστα καὶ ἄλλη ἐκλεκτὴ καὶ ποικίλη δόλη.

ΑΛΛΗΝ ΔΙΕΥΘΥΝΣΕΩΣ

ΜΙΧ. Ν. ΜΑΡΑΓΚΑΚΗΣ
ΚΕΙΡΟΤΥΠΟΣ—ΟΠΟΡΙΟΑΡΤΙΣΤΟΣ
Μετέφερος τὸ Ἰατρεῖον τοῦ ἐπιτῆς πλατείας Τριῶν Καμαρών (πρῶην Ἰατρεῖον κ. Χαλιδῶν).
Ἀρ. Τηλεφ. Κλινικῆς 7.20.6.84
» οἰκίας κατ' Ἰατρείου

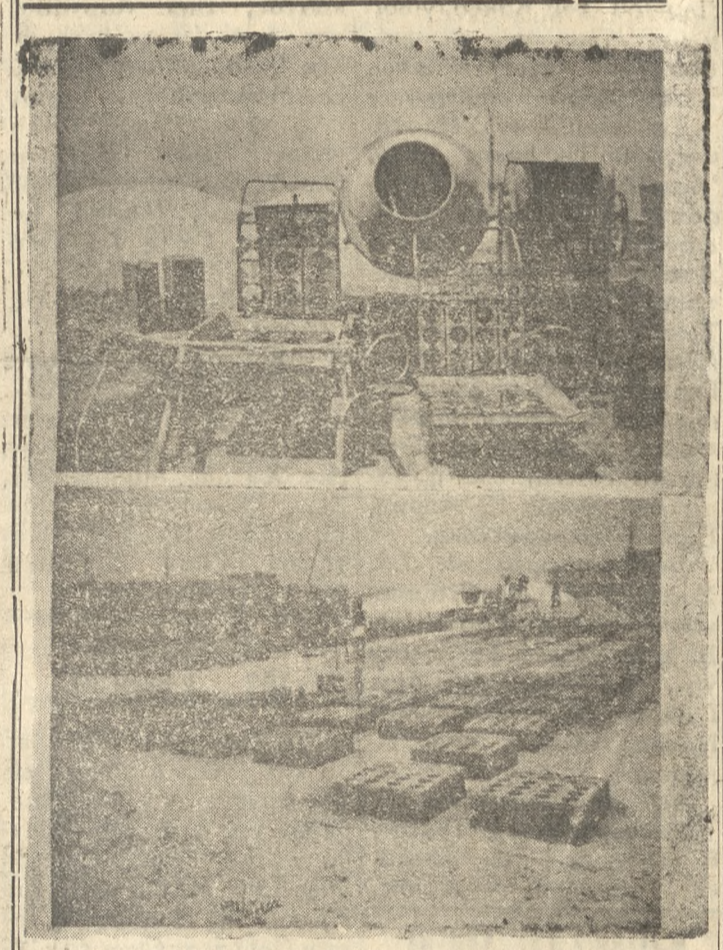
ΠΩΛΕΙΤΑΙ

Εἰς τιμὴν ἐδικαίρας σύγκρισεως καινούργης ἀλευρόμυλος 1.10 παρά τοῦ κ. Τζατζᾶ Ἀμπελόκηποι Ἡράκλειον.

Ο Οφθαλμίατρος Κ. ΔΗΜ. ΑΝΤΩΝΟΠΟΥΛΟΣ

Ἐπαναλθὼν ἐκ τοῦ ταξιδίου τοῦ ἐπανέλαβε τὰς ἐργασίας του.

ΤΣΙΜΕΝΤΟΛΙΘΟΙ



ΠΡΟΣ ΤΟ ΣΥΜΦΕΡΟΝ ΣΑΣ
Πρὶν προμηθευθῆτε ΤΣΙΜΕΝΤΟΛΙΘΟΥΣ γιὰ τὴν οἰκοδομὴν σας.
Ἐπισκεφθῆτε τὸ νέον Ἐργοστάσιον ΤΣΙΜΕΝΤΟΛΙΘΩΝ.
ΕΛΕΥΘ. ΠΑΠΑΔΟΓΕΩΡΓΑΚΗ
εἰς θέσιν «Στόμιον» Ἡρακλείου
Ποιότης — τιμὴ ἀσυγκρίσιμη.
Πρατήριον: ΒΑΣΙΛΕΙΟΣ ΚΑΡΑΤΑΡΗΣ
Κατ. Πόρτα (Ἐναντι Κρεοφαλεῶν Ζε βροτ)

ΜΑΥΡΙΚΑΚΗΣ ΣΤΕΡΕΟΣ

ΙΑΤΡΟΣ—ΧΕΙΡΟΥΡΓΟΣ
Τέως Ἐπιμηθῆς Γεν. Κρατ. Νοσοκομείου Πειραιῶς Τηλ. 94-67
Δέχεται καθ' ἐξέτασιν πρωτὶν 9-1 μ.μ. ὁδὸς Βικέλα 2 Βαλδ. δὲ Τζαμὶ ποσειδέων καταστήματος Ἐφραίμουλου.

ΠΑΝΑΓΙΩΤΗΣ Κ. ΜΥΛΩΝΑΚΗΣ & ΥΙΟΙ

ΕΡΓΟΣΤΑΣΙΟΝ ΜΟΣΑΪΚΩΝ-ΨΗΦΙΔΩΤΩΝ-ΠΛΑΚΑΚΙΩΝ
ΟΔΟΣ ΣΦΑΚΙΩΝ ΗΡΑΚΛΕΙΟΝ
Ἐάν ἐνδιαφερόσθε διὰ πλανκία εἰς τὴν οἰκοδομὴν σας περάσθε ἀπὸ τὴν ἐκθέσιν μας νὰ ῥίξετε μὴ ματὰ εἰς τὰ σχέδια καὶ τοὺς χροματισμοὺς. Ἡ ἐργασία μας εἶναι ἀσυγκρίσιμη. Κατασκευάζομε Νεοσύτες Μωσαϊκῶν ἐπὶ μέτρο καὶ σὲ βλα τὰ χρώματα Ἐκθέσις ἐργαστασίου ὁδὸς Σφακίων Ἡράκλειον.

ΑΝΑΚΟΙΝΩΣΙΣ

Εἰς τὸ ΝΕΟΝ ΠΡΟΔΟΤΟΠΩΔΕΙΟΝ & ΚΟΣΜΗΜΑΤΟΠΩΔΕΙΟΝ
ΠΟΛ. Α. ΠΑΧΑΚΗ
Ἐπὶ τῆς ὁδοῦ Ταγματάρχου Τζουλάκη καὶ ἔναντι Β' Ἀστυνομικοῦ Τμήματος
Θὰ βρῆτε Ἐπιλογή τῶν καλλιτέρων Ἑλβετικῶν Ἐργοστασίων.
OMEGA-ZENITH-TISSOT-ROGMA κλπ.
Καθὼς καὶ Κοσμήματα παντὸς εἶδους
Ἐπισκευαὶ ὁρολογίων καὶ Κοσμημάτων
ΤΙΜΑΙ ΛΟΓΙΚΑΙ

ΣΕΡΓΙΟΣ ΠΡΟΔΟΣ-ΑΝΕΣΙΣ ΣΕΡΓΙΟΣ

ΚΟΥΖΙΝΕΣ ΗΛΕΚΤΡΙΚΕΣ-ΨΥΓΕΙΑ-ΠΛΥΝΤΗΡΙΑ ΤΩΝ ΚΑΛΥΤΕΡΩΝ ΓΕΡΜΑΝΙΚΩΝ ΕΡΓΟΣΤΑΣΙΩΝ
ΡΑΔΙΟΦΩΝΑ ΡΕΥΜΑΤΟΣ-ΜΠΑΤΑΡΙΑΣ-ΤΡΑΝΖΙΣΤΟΡ ΦΟΡΗΤΑ ΕΞΑΙΡΕΤΙΚΗΣ ΑΠΟΔΟΣΕΩΣ-ΠΙΚ-ΑΠ ΑΥΤΟΜΑΤΑ
ΠΟΔΗΛΑΤΑ-ΡΑΠΤΟΜΗΧΑΝΑΙ-ΑΚΟΡΝΤΕΟΝ-ΗΛΕΚΤΡΙΚΑ ΣΙΔΕΡΑ-ΥΓΡΑΕΡΙΑ ΚΟΖΑΝΓΚΑΖ
ΠΟΛΥΦΩΤΑ-ΠΟΛΥΕΛΑΙΟΙ-ΠΟΡΤΑΤΙΦ ΥΠΕΡΟΧΑ ΔΙΑΦΟΡΩΝ ΣΧΕΔΙΩΝ-ΨΥΓΕΙΑ ΠΑΓΟΥ ΕΙΣ ΜΕΓΑΛΗΝ ΣΥΛΛΟΓΗΝ
ΠΡΟΪΟΝΤΑ ΤΗΣ ΙΖΟΛΑ ΕΙΣ ΤΑΣ ΑΥΤΑΣ ΤΙΜΑΣ ΤΗΣ ΕΚΘΕΣΕΩΣ ΤΗΣ-ΕΛΑΣΤΙΚΑ ΑΥΤΟΚΙΝΗΤΩΝ ΑΦΑΝΤΑΣΤΟΥ ΑΝΤΟΧΗΣ ΓΚΕΪΤΣ
ΚΑΙ ΠΟΛΛΑ ΑΛΛΑ ΕΙΔΗ ΠΟΥ ΧΡΕΙΑΖΟΝΤΑΙ ΓΙΑ ΤΗΝ ΑΝΕΣΙ ΤΟΥ ΣΠΙΤΙΟΥ
"Όλα με δόσεις-εἰς δὲ τὴν ποιότητα ὑπερέχουσαν ΣΕΡΓΙΟΣ-Ὁδὸς Ἐβανς

