

"ΠΑΤΡΙΣ"

Καθημερινή Πρωινή Έφημερίς εν Ήρακλειώ Κρήτης
Ίδιοκτησία: Δ. ΜΥΚΩΝΙΑΤΗΣ
Υπεύθυνος-Διευθυντής: ΑΘΗΝΑΓ. ΜΥΚΩΝΙΑΤΗΣ
Κατοικία: οδός Κων/νίδου αρ. 2
Προϊστάμενος Τυπογράφου: ΕΜΜ. Δ. ΔΕΣΠΟΤΑΚΗΣ
Κατοικία: Σαμουήλ Χάου αρ. 5
Δημοσιεύσεις εν γένει δραχ. 3 κατά στίχον

ΑΠΟ ΤΟ ΠΑΓΚΡΗΤΙΟΝ ΣΥΝΕΔΡΙΟΝ

Η ΑΓΡΟΤΙΚΗ ΟΙΚΟΝΟΜΙΑ ΤΗΣ ΚΡΗΤΗΣ ΚΑΙ ΤΟ ΠΡΟΓΡΑΜΜΑ ΑΝΑΠΤΥΞΕΩΣ ΑΥΤΗΣ

309 Η ΕΙΣΗΓΗΣΙΣ ΤΟΥ κ. ΑΡΙΣΤ. ΚΡΙΑΡΗ, ΓΕΩΠΟΝΟΥ

Η ΑΛΛΕΙΑ
Περιορίζεται εις τήν κάλυψιν των τοπικών αναγκών και αυτών εις τήν υπαίθρου ανεπαρκώς. Ο αγροτικός πληθυσμός μικρών ποσοστών ζωικού λευκόματος καταναλίσκει από ιχθυήρα, Η ήτσια παραγωγή εκκτιμάται εις 2.000 τόνους, άξια 20.000.000 δρχ. ΙΑπα σχολούνται περίπου 500 οι κογέιεις.

ΤΕΧΝΙΚΟΣ ΕΞΟΠΛΙΣΜΟΣ
Μέχρι προσφάτως ήτο περιορισμένος λόγω έπικρατήσεως τής χειρωνακτικής εργασίας. Τούτο όφειλεται: 1) εις τήν μικράν έγγειον Ιδιοκτησίαν και τόν μέγαν λον τεμαχισμόν, 2) εις τήν δεινδροκομικήν και κηπευτικήν εκμετάλλευσιν πού έπικρατούν εις τήν νήσον, 3) εις τήν πυκνήν φύτεσιν τών δένδρων και τών άμπελων, 4) εις τό άφθονον έργατικών δύναμικών.

ΕΚΚΑΤΑΣΤΑΣΙΣ
ΓΕΩΡΓΙΚΗΣ ΤΕΧΝΟΛΟΓΙΑΣ
Είναι συγκριτικώς πρός άλλα διαμερίσματα τής χώρας άνεπτυγμένη, Ιδίως τής έλαιοκομίας και τής άμπελοφυργίας.

Table with 2 columns: ΣΥΝΕΤΑΙΡΙΣΤΙΚΑ and ΙΔΙΩΤΙΚΑ. Lists various agricultural products and their quantities.

ΕΙΝΑΙ ΙΚΑΝΟΠΟΙΗΤΙΚΗ ή άνάπτυξις των και υποδειγματική ή λειτουργία των εις τήν Κρήτην. Σήμερον εύρίσκονται εν λειτουργία 510 γεωργικοί συνεταιρισμοί με 60.000 μέλη (σχεδόν εκάστη άγροτική οικογένεια έχει εν μέλος). Οι συνεταιρισμοί κατά κατηγορίας είναι:

Table with 2 columns: είσοιργικοί and οινόποιητικοί. Lists counts for different types of cooperatives.

Ο ΕΚΔΡΟΜΙΚΟΣ ΑΠΟΛΟΓΙΣΜΟΣ ΤΗΣ ΠΕΡΙΓΗΓΗΤΙΚΗΣ ΔΕΣΧΗΣ ΗΡΑΚΛΕΙΟΥ Α' ΕΞΑΜΗΝΟΥ ΤΟΥ 1962

Η Περιγηγητική Ήρακλειόν κινωμένη μέσα στοδς σκοπόδς τής, παρουσίασε κατ' τό διορισμόν Α' έξάμηνο τού τρέχοντοδς έτους ζωηρή εκδρομική κίνηση. Επραγματοποίησε 16 εκδρομές με τίς οποίεσ εκάλυψε τό νησί μέ από τό Ανατολικό άκρον μέρισ σχεδόν και τό Δυτικώ. Στίς εκδρομέσ αυτές πού εκάλυψαν 2178 χιλιόμετρα με λεωφορεία και πούδμα, 20 μίλια με Πκ και 30 χιλιόμετρα πεζή (όροι πορείας 10) έλαβαν μέροσ 350 άτομα, μέλι και φίλοι τής. Απ' αυτές άλλεσ ήσαν ήμερήσιεσ, άλλεσ πολυήμερεσ και άλλεσ ήμισεία ήμέρασ (άπογευματινίεσ περπατήσ). Όσοι άκολούθησαν τίς εκδρομέσ αυτές, είχαν τήν εύκαιρία να έπισκεφθούν και να γνωρίσουν πολλέσ ενδιαφερόμενεσ περιοχέσ τού νησιού μασ. Οι πραγματοποιηθείσεσ εκδρομέσ είναι:

1) Μάραθο (άπογευματινή) 2) Πρωιάδ (άπογευματινή) 3) Καστέλλι Πεδιάδος (ήμερησία) 4) Μάλλια (άπογευματινή) 5) Φώδελε (ήμερησία) 6) Κροσσώνασ-Μονή Αγίας Ειρήνεσ (άπογευματινή) 7) Χανιά ήμερησία για διεξαγωγή σκακιστικών αγώνων. 8) Γονιέσ Μαλεβούζιου-Ανόγεια (άπογευματινή) 9) Σητεία-Μονή Τοπλού-Βάι-Ερομούλλη (τήρημεση Πασχαλιών). 10) Επανασήφρη-Χάρανα-Πόργο (ήμερησία) 11) Μονή Άγκαράθου (ήμερησία). 12) Μονή Παναγίασ Γκόνθρονιάσασ (Ποταμιέσ)-Άβδού (Σηη-λαία Αγίασ Φωτεινέσ και Φανερωμένεσ)-Κράσι (ήμερησία) 13) Αγ. Νικόλαοσ-Κοιτσά-Ιεράπετρα (Μύροσ-Βιάννοσ)-Εμπασοσ (ήμερηση) 14) Αγία Πελαγία (ήμερησία) 15) Χανιά-Όμαλόσ-Φαράγγι Σαμαριάσ-Αγία Ρουμέλλη-Λουτρό-Φραγκοκάστελλο-Σρακιά Νήμοσ-Άσκόφρον (τη ήμερηση) 16) Σταλίδα (ήμερησία).

Όλεσ οι εκδρομέσ άριστά οργανωμένεσ, έδωσαν τήν εύκαιρία σε όσοουσ έλαβαν μέροσ να γνωρίσουν τίς παραπάνω περιοχέσ. Ιδιαίτερά επιτυχία έσημείωσαν α) Η τρήμεση εκδρομή στην Παύλοσ στην Ανατολική Κρήτη κατά τήν όποία οι εκδρομέτεσ πέρασαν τίς Άγιεσ ήμέρεσ τού Πάσχα ανάμεσα στοδς φιλοξένουσ κατοίκουσ τής Τουθλοτίσ, Σητείασ, Μονήσ Τοπλόσ, Γουτοούλιον. β) Η ήμερηση περιήγησι με επίσκεψη τής Κοιτσάσ, Ιεραπέτρασ Μότοσ, Βιάννοσ και γ) Η τρήμεση περιήγησι στην Δ. Κρήτη. Με τήν περιήγησι αυτή οι 30 εκδρομέτεσ πού έλαβαν μέροσ είχαν τήν εύκαιρία όχι μόνον ν' απολαύσουν τήν υπέροχη διαδρομή και τήν αγριάδα τών Λευκών Όρέων με τ' άμέτρητα φαράγγια και κορυφέσ (110 κορυφέσ άνω τών 1500 μέτρων) αλλά και ν' άκούσουν πολλά για τήν ιστορία τού τόπου, τά ήθη και έθιμα τών κατοίκων. Για τό ιστορικό όροπέδιο τού Όμαλόσ, τό έακοντό και μεγαλόπρεπο φα-

ΠΡΟΣΚΛΗΣΙΣ
ΔΙΠΛΩΜΑΤΟΥΧΩΝ ΑΔΕΛΦΩΝ ΝΟΣΟΚΟΜΩΝ
Τό Νοσοκομείον Παιδών «Η ΑΓΙΑ ΣΟΦΙΑ» ήρχεισ να λειτουργή όσ Γενικό Νοσοκομείον Παιδών, με τμήματα: Παιδιατρικό, Χειρουργικό, Όρθοπεδικόν, Γενικόλογον, Γυναικολογον, Νευροψυχιατρικό, Όφθαλμολογικόν, Νευροχειρουργικόν.

ΣΧΟΛΗ ΑΔΕΛΦΩΝ ΝΟΣΟΚΟΜΩΝ
ΝΟΣΟΚΟΜΕΙΟΥ ΠΑΙΔΩΝ "Η ΑΓΙΑ ΣΟΦΙΑ,"
Προκειμένου να γίνη διαγωνισμός πρός εισαγωγήν μαθητρών εις τήν Σχολήν Άδελφών Νοσοκόμων Ζετούσ φοιτήσεωσ τού ήμετερου Νοσοκομείου, καλούνται οι ενδιαφερόμενοι όπως υποβάλουν αίτησιν πρός τήν Σχολήν Άδελφών Νοσοκόμων Νοσοκομείου Παιδών «Η ΑΓΙΑ ΣΟΦΙΑ» (Γουδί) ΑΘΗΝΑΙ μέχρι τής 1ης Σεπτεμβρίου έ.έ.

ΜΟΝΩΣΕΙΣ ΥΓΡΑΣΙΑΣ
ΤΑΡΑΤΣΩΝ-ΤΟΙΧΩΝ-ΥΠΟΓΕΙΩΝ
με ύλινα Δ. ΓΕΡΜΑΝΙΑΣ
ΑΚΟΥΑΖΙΤ-ΑΚΟΥΑΖΟΛ-ΝΤΟΥΡΣΙΤ-ΓΑΜΠΡΙΤ ΣΕΝΤΟ 16
Αναλαμβάνόμενεσ έργαλαβικόσ με πολυετή έγγυήσιν τήν ΣΤΕΓΑΝΟΠΟΙΗΣΗΝ ΤΑΡΑΤΣΩΝ.

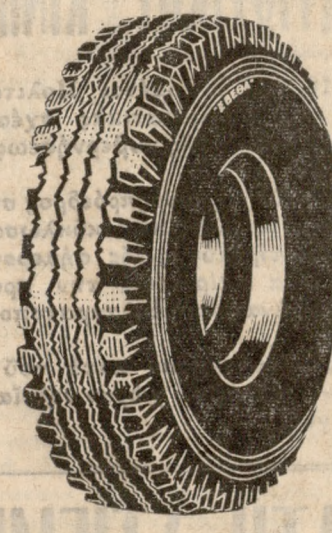
Advertisement for 'KRONOS' (κατάλληλον) featuring a radio and Olympic products. Includes text: 'Απόψε "ΚΡΟΝΟΣ," (κατάλληλον) ΔΕΣΤΟΡ * ΡΑΔΙΟ ΣΙΤΥ * ΟΛΥΜΠΙΟΝ (πειραίες) Η ΥΠΕΡΟΧΗ ΟΠΤΑΣΙΑ

ΔΩΡΕΑ ΥΠΕΡ ΤΗΣ ΛΕΙΤΟΥΡΓΙΑΣ ΤΩΝ ΠΑΙΔΙΚΩΝ ΕΞΟΧΩΝ Ι.Μ.Κ.

- Υπό τής λειτουργίασ τών παιδικών έξοχών τής Ίεράσ Μητροπόλεωσ Κρήτησ προσφέρουσ:
1) Η Κληνική ΑΠΟΣΤΟΛΟΣ ΠΑΥΛΟΟσ δρχ. 300.
2) Ο Πανόσ Αρχειμανδρί-Ίάκωβοσ Ενδοκρατιάδοσ δρχ. 1.000.
3) Οι Άδελφοί Αναστασία δρχ. 300.
4) Διάφοροι δρχ. 1.030.
5) Η κ. Όλγα Κοκκινακή εις μνημν Έμμ. Μελοσίδον δρχ. 500.
6) Ο κ. Μηνάσ Ενφραμόγιον εις μνημν Στρατή Σφρακιανάκη δρχ. 500.
7) Η Συνεργατική Μηχανικόσ Ν. Ήρακλειού δρχ. 500.
8) Ο κ. Εδύγγελοσ Γιαννολιάδοσ δρχ. 150.
9) Ο κ. Κωνσταντίνοσ Τσοκούδοσ δρχ. 150.
10) Ο κ. Κωνσταντίνοσ Αλεξανδροόσ δρχ. 50.
11) Οι Υιοί Άλεξίου δρχ. 50.
12) Ο κ. Έμμανουήλ Τζεδάδοσ δρχ. 50.
13) Ο κ. Βασίλειοσ Βασιλειάδοσ δρχ. 100.
15) Ο κ. Εδύγγελοσ Κληρονόμοσ δρχ. 50.
Επίσει υπέρ τού Γενικού Φιλανθρωπίου Ταμείου τής Ίεράσ Μητροπόλεωσ Κρήτησ και εις μνημν τού Στρατή Μάκωνοσ Σφρακιανάκη προσέφερον ή κ. Ρίτα Ν. Μούγγοδραχμάσ 300 και ό κ. Νικόλαοσ Τάσοσ δραχμάσ 250.

Ο νευρολόγοσ-ψυχίατροσ ΓΕΩΡΓ. Ν. ΚΑΛΙΤΣΑΚΗΣ
έγκαταστάθεισ εις Ήρακλειόν δέχεται εις τό Ιατρείον του επί τής όδοσ Μανουσούγιάνη 2 και Άβδού (έναντι παλαιάσ μαιευτικήσ κλινικήσ Χατζηδάκη).
Ώραι 9-1 και 5-8 μ.μ.

ΧΑΡΙΔΗΜΟσ ΡΟΥΣΑΚΗΣ
Ίατροσ Μικροβιολόγοσ Πλατεία Δασκαλογιάνη Τηλέφ. 96-80



Διπλασιάζετε τή ζωή τών ΕΛΑΣΤΙΚΩΝ ΟΑΣ...

ΚΕΡΔΙΖΕΤΕ ΑΝΘ ΤΟΥ 70% ΤΗΣ ΑΣΙΑΣ ΤΩΝ ΜΕ ΜΙΑ ΚΑΛΗ ΑΝΑΓΟΜΩΣΗ
πού όδσ τίν έξασφαλίσει ή "ΕΒΕΘΑ" ΕΡΓΟΣΤΑΣΙΟΝ ΑΝΑΓΟΜΩΣΕΣ ΕΛΑΣΤΙΚΩΝ ΧΡ. ΨΑΡΡΙΔΗΣ Κ ΥΙΟΙ
ΘΕΣΣΑΛΟΝΙΚΗ: ΕΡΓΟΣΤΑΣΙΟΝ ΟΔΟσ ΛΑΓΚΑΔΑ 204 Τ.Μ. ΤΗΛ. 71-232 • ΓΡΑΦΕΙΑ ΕΣΕΥΚΥΙΔΙΩΝ 18- ΤΗΛ. 24-259, ΑΘΗΝΑΙ: Σ ΗΝΩΣΩΝ 28- ΤΗΛ. 521-130-
Πίστετε στίρα σχέδιων Μοναδική ποιότησ εργασίασ

ΑΝΤΙΠΡΟΣΩΠΟΙ Ν. ΗΡΑΚΛΕΙΟΥ
ΓΕΩΡΓΙΟσ Σ. ΚΑΡΓΑΤΖΗσ & ΥΙΟΙ Ο.Ε.
ΟΔΟσ ΣΜΥΡΝΗσ 34 και ΧΡΥΣΟστοΜΟΥ 1
ΠΩΛΟΥΝΤΑΙ ΟΙΚΟΠΕΔΑ ΕΥΚΟΛΙΑΙ ΠΛΗΡΩΜΗσ ΚΑΙ ΑΛΛΑ ΚΤΗΜΑΤΑ
Έθνική Τράπεζα τής Ελλάδοσ.
Πλείονεσ πληροφορίασ-Ύπηρεσιαν Κτημάτων-Τηλέφ. 91-40 (κ. Βαρδάκην).

ΑΤΜΟΠΛΟΊΑ ΚΑΒΟΥΝΙΔΟΥ Α.Ε.
Δ)Π "ΠΟΛΙΚΟσ, ΚΑΘΕ ΤΡΙΤΗ ΩΡΑ 7 Μ.Μ. ΚΑΤ' ΕΥΘΕΙΑΝ ΠΕΙΡΑΙΑ
ΚΑΘΕ ΠΕΜΠΤΗ ΩΡΑ 7 Μ.Μ. ΚΑΤ' ΕΥΘΕΙΑΝ ΠΕΙΡΑΙΑ-ΙΤΑΛΙΑΝ
ΗΡΑΚΤΟΡΕΙΟΝ - Τηλέφ. 506-9086

Α)Π "ΑΙΓΕΥσ,, ΚΑΘΕ ΠΑΡΑΣΚΕΥΗΝ 5 Μ.Μ.
ΚΑΤ' ΕΥΘΕΙΑΝ ΔΙΑ ΠΕΙΡΑΙΑ
ΠΡΑΚΤΟΡΕΙΟΝ ΧΑΜΑΡΑΚΗ ΤΗΛΕΦ. 5-50

