

ΚΟΙΝΩΝΙΚΑ

ΜΝΗΜΟΣΥΝΟΝ

Τελούμεν αώριον Κυριακήν και περί ώραν 8.30 π.μ. εις τόν ιερόν ναόν 'Αγίου Κων. σταντίνου (Νεκροταφείον) έ. τήσιον μνημόσυνον τού προσφιλοῦς μας συζύγου, πατρός και πάππου ΔΗΜΗΤΡΙΟΥ ΜΙΧΑΗΛΙΔΗ και παρακαλούμεν τούς τιμώντας τήν μνήμη του όπως παρασταύν.

Ηράκλειον 3 Φεβρουαρίου 1968
'Η Σύζυγος: 'Ελένη Μιχαηλίδη
Τέ τέκνα: Πάνος και Καίτη Μιχαηλίδη, Εύάγγελος Μιχαηλίδης, 'Ιωάννης Μιχαηλίδης Οί 'Εγγυνοί

Κινηματογράφος

ΑΣΤΟΡΙΑ

Μιά κυρία στα Μπουζούκια ΗΛΕΚΤΡΑ
Θέε μου... Πόσο σ' αγαπώ Νέος ΑΠΟΛΛΩΝ
'Η ασύλληπτη απόδρασις ΚΡΟΝΟΣ
'Η Παχινηράρα ΝΤΟΡΕ
Ναράχου Τζο

ΦΑΡΜΑΚΕΙΑ

Διασυντερεῦνον σήμερα Εύαγγ. Χανιωτάκη Λ. Καλοκαιρινού τηλ. 27-91

ΚΛΙΝΙΚΑΙ ΙΚΑ

Τηλέφ. 23-90
Πολυκλινική (Παθ)κά 23-90
» Χειρ)κά 23-90
Φλουράκη (Παθ)κά 32-40
» Χειρ)κά 32-40
'Ατ. Παύλος Καρθ)κά 28-65
'Αγ. 'Ιωάννης Νευρ)κά 32-02
'Ασκαλάκη (Οφθ)κά 33-35
'Αγ. Μαρίνα Ούρ)κά 33-35
'Ιερωνυμάκη Γυν)κά 23-62
'Αγ. Παρασκευή (Οφθ)κά 23-62

Εφημερεύουσαι και διανυκτερεύουσαι Κλινικαί

Τηλέφ. 23-90
Πολυκλινική (Παθ)κά 23-90
» Χειρ)κά 23-90
Μεγαλόχαρη Γυν)κά 32-40
Φλουράκη (Παθ)κά 27-20
'Αγ. Γεωργίος Καρθ)κά 34-92
'Αγ. Μηνάς Νευρ)κά 33-35
'Αγ. Μαρίνα Ούρ)κά 33-35
Μεγαλόχαρη (Οφθ)κά 33-35

ΕΦΗΜΕΡΕΥΟΝΤΕΣ ΙΑΤΡΟΙ

Πινετίδου—Μαλλιαράκη Παθολόγος 'Ανωτάτης τηλ. 28.98
Χατζάκης Αιμιλ. Παιδίατρος Βιάννου τηλ.42.60

ΣΥΓΚΟΙΝΩΝΙΑΙ ΔΕΡΟΠΟΡΙΚΑΙ

'Αφιείς έξ 'Αθηνών ώρα 0835-1805
'Αναχωρήσεις δι' 'Αθήνας 0915-1845

ΑΚΤΟΠΟΙΚΑΙ Ρ)Β «ΜΙΝΩΣ»

'Αναχωρήσεις 6,30 μ.μ. κατ' εὐθειαν Πειραιά.

ΔΕΝ ΥΠΑΡΧΕΙ ΠΡΟΒΛΗΜΑ:

ΣΟΒΑΡΑ: Μία φυσικά κυρία μου:

Ούτε γιά τὰ κιλά που σ'ες έβραλαν οι λιχουδιές των εορτών, ούτε γιά τὸ στραπάτο που σ'ες έκανε στο πρόσωπο ἡ γειμώνας: "Έγουμε ἄλο τὸν καρδὸς ὡς τις ἀπόκριες, φτάνει νὰ τὸ ἀφήσετε σὲ μένα.

ΜΑΡΙΑ ΛΑΒΡΑΔΟΥ-ΧΟΥΛΑΚΗ Αισθητικὸς *Έβανς 68 Τηλ. 40-09

ΣΥΓΧΡΟΝΟΝ ΣΥΝΕΡΓΕΙΟΝ ΜΟΤΟΣΥΚΛΕΤΤΩΝ

'Αναλαμβάνομεν ὑπευδύνως τήν Έπισκευήν, Βαφήν, και 'Ηλεκτρικήν ἐγκατάστασιν τῆς μηχανῆς σας. Διαθέτομεν ΑΝΤΑΛΛΑΚΤΙΚΑ ὄλων τῶν τύπων (BMW, HOREX).

ΤΙΜΑΙ ΛΟΓΙΚΑΙ ΜΑΚΑΚΗΣ - ΚΑΦΕΤΖΑΚΗΣ Α. 'Ικάρων 26

Κιν)φος ΑΣΤΟΡΙΑ

ΣΗΜΕΡΟΝ
'Εναρξίς ἀπό ὦρα 4 μ.μ. 'Η τελευταία ταινία τῆς Ζωῆς Λάσκαρη. Κάτι ἀφάνταστο γιά τὸν ἑλληνικὸ κινηματογράφο.

ΜΙΑ ΚΥΡΙΑ ΣΤΑ ΜΠΟΥΖΟΥΚΙΑ

'Εγχρωμον
Πρωταγωνιστοῦν: Ζωῆ Λάσκαρη—Κώστας Βουτοῦτσ—Μάρθα Καραγιάννη—Φαίδων Γεωργίουτῆς Μαίρη Χρονοπούλου—Γιάννης Βογιατζῆς—Γιάννης Πουλόπουλος και ὁ Χρόνης 'Εξάρχάκος.

Τὴν Κυριακὴν ἀπό ὦρα 11 τὸ πρωὶ συνεχῶς

ΝΕΟΣ ΑΠΟΛΛΩΝ Τηλ. 32-05

ΣΗΜΕΡΟΝ
'Η πιὸ θρυλικὴ ὑπερ-κωμωδία—ἡ πιὸ μεγάλη ὑπερ-περιπέτεια. 'Ο ΛΟΥΙ' ΝΤΕ ΦΥΝΕΣ—ΟΜΠΟΥΡΒΙΔ και ὁ ΤΕΡΡΥ ΤΟΜΑΣ θὰ σ'ες προσφέρουν ἕνα δαιμονισμένο κέφι

Η ΑΣΥΛΛΗΠΤΗ ΑΠΟΔΡΑΣΙΣ

'Εγχρωμον Παναβίζιον
ΟΙ 3 Μεγάλοι Πρωταγωνισταί χαλοῦν κόσμο.

"ΗΛΕΚΤΡΑ,"

ΤΗΝ ΔΕΥΤΕΡΑΝ
Μία πρωτοφανῆς ἀεροπορικὴ περιπέτεια.

ΣΜΗΝΟΣ ΚΑΤΑΔΙΟΚΤΙΚΩΝ Χ-39 ΤΕΛΕΥΤΑΙΑ ΑΠΟΣΤΟΛΗ

ΣΗΜΕΡΟΝ: Ένα μοναδικὸ ἀριστούργημα.

ΘΕΕ ΜΟΥ... ΠΟΣΟ Σ' ΑΓΑΠΩ

(Κατάλληλον)
Τὸ καύχημα τῆς Εὐρωπαϊκῆς Παραγωγῆς.



Πεννιές

— 'Επισκεύονται ἀπὸ συνεργεία τοῦ Δήμου οι λάκκοι που ὑπάρχουν σὲ κεντρικὸς δρόμους και πλατείες τῆς πόλεως.

— Καλὸ ὄμας θὰ ἦταν νὰ ἐπεκταθῆ ἡ προσπάθεια και πρὸς τὰ πρόσθετα τῶν ὀπίστων οἱ περισσότεροί δρόμοι ἔχουν μεγάλες πληγές.

— Μὲ τίς μεγάλες καταστροφές που ἐπροξένησε στὰ πρώιμα κηπευτικὰ ὁ θορύβος χειμῶνας οἱ τομάτες ἀνέβηκαν στὴν ἀγορὰ μας σὲ σχετικὰ ψηλές τιμές.

— Αὐτὸ δέβεια εἶναι πρὸς ὄφελος τῶν ελαχίστων παραγωγῶν καὶ καλλιέργειες τῶν δὲν καταστράφησαν ἀπὸ τὴν κακοκαιρία και τὸν ὄπιοι ἂν ἡ παραγωγή δὲν καλύπτει τίς ἀνάγκες.

— Λόγω τῆς ἀναβολῆς τῶν ἀγῶνων τῆς Β' 'Εθνικῆς κατηγορίας, οἱ φιλαθλοὶ θάχουν... ἀργία αὐτὴν τὴν Κυριακὴν στὰ περισσότερα γήπεδα τῆς χώρας.

— Θὰ γίνουιν δέβεια οἱ ἀγῶνες τοῦ ΠΡΟ—ΠΟ και ἔκείνοι τῶν μικρῶν ὀμάδων, και ὑποχρεωτικὰ σ' αὐτοὺς θὰ περιορισθῆ τὸ φιλαθλο ἐνδιαφέρον.

ΕΜΜΑΝΟΥΗΛ Γ. ΘΑΛΑΣΣΙΝΟΣ

'Απέθανε προχθές πλήρης ἡ μερών και ἐκηδέθη ἐν σπουρῇ κόσμου εἰς τὸ χαρίον Μυρσίης Σητείας ὁ 'Εμμανουήλ Γ. Θαλασσίνοσ, πατήρ του ἔγκριτου συμπολίτου μας κ. Γεωργίου Ε. Θαλασσίνου, 'Ασφαλιστοῦ. 'Ο μεταστάς ὑπῆρξε καθ' ὄλον αὐτοῦ τὸν βίον ὑπόδειγμα ἠθους και Ψυχικῶν ἀρετῶν, χαρίσματα τὰ ὀποια μετέδωσε και εἰς τὰ τέκνα του. Διεκρίνετο διὰ τὴν ἀπειραντον καλωσύνη του, τὴν φιλαλληλίαν, τὴν ἀγάπην πρὸς θεοῦ, τὴν φιλογένειαν, τὴν εὐπροσηγορίαν και τὸ πάθος του διὰ τὰς θρησκευτικῶν, οἰκογενειακῶν και πατριωτικῶν παραδόσεις. 'Υπῆρξεν ἐπὶ μίαν δεκαεπταετίαν διδάσκαλος και ἐγαλοῦχθησ τὰ τέκνα τῶν χωριῶν του με τὰ ἑλληνικὰ γράμματα. 'Επεδόθη κατόπιν εὐδοκίμως εἰς τὸ ἐμπόριον, εἰτα δὲ με γεωργικὰς ἐργασίας, διακριθεὶς διὰ τὸ φιλοπρόδοτον πνεῦμα του και τὰς ἀγροτικὰς καινοτομίας. 'Ο αἰμίμητος Θαλασσίνος ἦτο ἐπίσης ὀμότεχνος τοῦ Παπαδιαμαντῆ εἰς τὴν ψαλμοδίαν, ἐπὶ δεκαεπτερίδας δὲ ὄλας ἔψαλε μετ' εὐλοβίας και ἐδοῦθη προθύμως εἰς πάσας τὰς ἱεροπραξίας. Τοιοῦτος ἂν, ἀπίσπασε τὴν γενικὴν ἐκτίμησιν και τὸν σεβασμὸν ὀλοκλήρου τῆς Κοινωνίας του χωρίου και τῶν πέριξ Κοινοτήτων εἰς τὰς ὀποίας ἦτο λιαν εὐφήμως γνωστόσ.

'Ο μεταστάς, ἠτύχησε νὰ ἴδῃ τὰ δύο τέκνα του τὸν Γεωργίον και Εὐάγγελον Θαλασσίνων λαμπρὰς ἀπεκατεστημένα και χαίροντα ὡς ἔκεινοι γενικῶν συμπαθειῶν και καθολικῆς ἐκτίμησως.

Κατὰ τὴν κηδείον του, ἠτίς ἐγένετο πάνδημος ἐξεφωνήθη ἐκ μέρους τοῦ Σχολείου τῆς Μυρσίης ἐπικαιρος λόγος, ἐξαίρων τὰς ἀρετὰς του μεταστάτουσ.

'Η «ΠΑΤΡΙΣ» μετέχουσα του πένθους τον συλλυπεῖται θερμῶς τὰ τέκνα αὐτοῦ.

'Ιωάννης Μπαλτζάκης
'Ιατρός Χειρουργὸς
Δέχεται εἰς τὴν κλινικὴν του 'Αγιος Παντελεῆμων.

ΑΝΑΚΟΙΝΩΣΙΣ ΓΙΑ ΤΟΥΣ ΑΜΠΕΛΟΥΡΓΟΥΣ

Διαθέτομεν τὸ καλύτερο και τελειῶς ἀκίνδυνον γιά χημικὴ καλλιέργεια ἐκλεκτικὸ ζιζανιοκτόνο

ΒΙΤΟΖΑΝ ΕΣΤΡΑ

Καταστρέφει χόρτα και εὐνοεὶ ἀνάπτυξιν και παραγωγή

'Αμπέλων—Κρεβατινῶν—Δένδρων

Διατηρεῖ τὸ ἔδαφος ἀφράτο και αὐξάνει τὴν ἰκανότητά του νὰ ἀπορροφᾷ και νὰ συγκρατῆ τὸ νερὸ.

«ΓΕΟ»,
ΓΕΩΡΓΙΚΟΣ ΕΠΙΣΤΗΜΟΝΙΚΟΣ ΟΙΚΟΣ
Φ. ΑΠΟΣΤΟΛΙΑΝ - ΓΕΩΠΟΝΟΥ
'Εβανς 42 'Ηράκλειον Τηλ. 30-32

ΚΡΟΝΟΣ

Παραστάσεις ἀπὸ ὦρα 4 μ.μ.

'Απόψε και ὀλόκληρη τὴν ἑβδομάδα. 'Ενα Φαντασμαγορικὸ ὑπερ θεάμα που τιμᾷ τὴν ἑλληνικὴ παραγωγή. Μία ταινία Γέλιου... Κερτιοῦ και Εὐθυμίας. Μία ταινία που μαγεύει τὰ μάτια.

Η ΠΑΙΧΝΙΔΙΑΡΑ

ΑΝΝΑ ΦΟΝΣΟΥ—Ν. ΣΤΑΥΡΙΔΗΣ—ΑΛΕΚΟΣ ΤΖΑΝΕΤΑΚΟΣ—Δ. ΠΑΠΑΓΙΑΝΝΟΠΟΥΛΟΣ—ΔΕΣΠ. ΣΤΥΛΙΑΝΟΠΟΥΛΟΥ.

Σινὲ ΝΤΟΡΕ

ΣΗΜΕΡΟΝ
Μὲ τὴν δύναμη ἐνὸς κεραυνοῦ και τὴν ὀρηκτικότητά ἐνὸς τυφῶνος σαρῶνει τοὺς παρανόμους και ἐπιβάλλει τὴν δικαιοσύνη.

ΝΑΒΑΧΟ ΤΖΟ

'Εγχρωμον Σινεμασκοπ
'Ενα κολοσσιαῖο ΓΟΥΕΣΤΕΡΝ που θὰ σβῆση ἀπὸ τὴν μνήμη σας κάθε προηγούμενον.

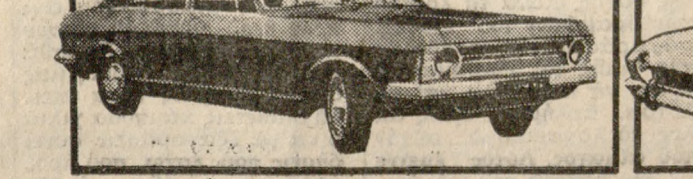
Πρωταγωνιστοῦν: ΜΠΑΡΤ ΡΕ-Υ-ΝΟΑΝΤΣ—ΑΛΑΝΤΟ ΣΑΜΠΡΕΛ—ΦΕΡΝΑΝΤΟ ΡΑΙΗ.

Τὸ αὐτοκίνητο που θριαμβεύει συνεχῶς στὴν παγκόσμιο ἀγορὰ

CORTINA



ΤΑ ΠΙΟ ΔΟΚΙΜΑΣΜΕΝΑ...ΤΑ ΠΙΟ ΟΙΚΟΝΟΜΙΚΑ...ΤΑ ΠΙΟ ΚΑΤΑΛΛΗΛΑ ΓΙΑ ΤΑΞΙ



Ανέκδοτα

— 'Εσεὶ εἰσθε που τραυλίζετε ἡ ὀ ἀδελφὸς σας;
— 'Ο ὀ ὀ — α — δε — δε — λφὸς — φὸς — μ — μ — μου (!!!).

— Γιατρὸ μου ὅταν με ἐξετάσατε προχθές ἐπῆγα και σ' ἄλλο γιατρὸ και μου εἶπε πὸς ἡ διάγνωση σας εἶναι τελειῶς λανθασμένη.

— Καλὰ στή... νεκροψία θὰ φανῆ ποῖος ἀπὸ τοὺς δύο μας ἔχει δίκρο!!!

— 'Ενας κανίβαλος μασάει μὴ φωτογραφία που εἰκονίζει ἕναν ἐξερρευητῆ.

— 'Εκεῖ λοιπὸν κατάντησε, τὸ λέει ὀ ἄλλος. Νὰ τρῶς... κονεῖρος;

'Ιωάννης Μπαλτζάκης
'Ιατρός Χειρουργὸς
Δέχεται εἰς τὴν κλινικὴν του 'Αγιος Παντελεῆμων.

Η ΕΙΣΗΓΗΣΙΣ ΤΟΥ ΥΠ. ΟΙΚΟΝΟΜΙΚΩΝ ΕΠΙ ΤΟΥ ΠΡΟΫΠΟΛΟΓΙΣΜΟΥ ΕΤΟΥΣ 1968

ΠΛΕΟΝΑΣΜΑ 2 ΔΙΣΚΑΤΟΜΜΥΡΙΩΝ ΔΡΑΧΜΩΝ

200ν
Κυβερνησως εἶναι νὰ περαιοσῃ αὐτὰς ἐτι περαιτέρω. Πρὸς τοῦτο αἰ εἰς τὸν κατατιθέμενον Προϋπολογισμὸν προβλέφει περιορισμοὶν μέχρι τὸ ἀριθμὸ προσωπικοῦ τοῦ ἔτους 1967.

— 'Ομοίως, αἰ ἀποδοχαὶ τοῦ προσωπικοῦ προβλέπονται ἐν τὸς τῶν ὀρίων τοῦ ἔτους 1967

ΑΝΑΛΥΣΙΣ — ΠΡΟΒΛΕΠΟ ΜΕΝΩΝ ΠΑΗΡΩΜΩΝ
Δι' ἐπενδύσεις καθαρῶς κρατικὰς διατίθενται διὰ τὸ ἔτος 1968, πιστώσεις συνολικὸ ὄψους 12.000 ἔκατ. δρχ. προβλέπονται δὲ πληρωμαὶ 9000 ἔκατ. δρχ. μῶν.

Τὰ ἀντίστοιχα μενέθη τῶν δύο προηγούμενων ἔτων εἰ. ναὶ τὰ ἀκόλουθα:

Table with 3 columns: 1968, 1967, 1966. Rows for πιστώσεις πληρωμαὶ and (*) προβλέψεις.

1967. 'Η πρόβλεψις δὲ αὐτῆ στήριζεται εἰς τὰς δυνατότητας πραγματοποιήσεως τοῦ προγράμματος ἐπενδύσεων τοῦ διανοσμένου ἔτους βάσει τῆς συντελεσθεῖσης μέχρι τοῦδε προδου τῶν ἔργων ἐν συνερτησει πρὸς τοὺς ἔξα. σφαλισθέντας πόρους χρηματοδοτήσεως τούτου. (Συνεχίζεται)

ΑΘ. ΣΙΜΟΣ

ΑΠΟΘΗΚΗ ΚΑΣΜΗΡΙΩΝ & ΕΤΟΙΜΩΝ ΕΝΔΥΜΑΤΩΝ

44 Καλοκαιρινού 44 ΠΡΩΗΝ ΛΑΪΚΗ ΤΡΑΠΕΖΑ



ΞΕΠΟΥΛΗΜΑ

1-20 ΦΕΒΡΟΥΑΡΙΟΥ

'Ατμοπλοία Κ. ΕΥΘΥΜΙΑΔΗ

ΤΑ ΦΕΡΥ-ΜΠΩΤ

'ΕΛΕΑΝΝΑ, & 'ΜΙΝΩΣ,

ΤΑ ΔΥΟ ΜΕΓΑΛΥΤΕΡΑ ΦΕΡΥ-ΜΠΩΤ ΤΟΥ ΚΟΣΜΟΥ
'Εξασφαλίζουν καθημερινὰς ἀναχωρήσεις ἀπὸ 'Ηράκλειον πρὸς Πειραιᾶ και ἐκ Πειραιῶς διὰ 'Ηράκλειον. 'Αναχωρήσεις ἐξ 'Ηρακλείου 6,30 μ.μ. και ἐκ Πειραιῶς 6,30 μ.μ.

Κεντρικὰ πρακτ. 25ης Αὐγ. ἔγαντι 'Αγ. Τίτου Τηλ. 64.50 και 65.50
'Εβανς » 37.77 » 63.88
' » 25ης Αὐγ. Μ. Θεοδοσάκη » 27.06

Advertisement for Ford cars including Zephyr, Corsair, and Cortina models with prices and contact information.

ΜΙΚΡΑΙ ΑΓΓΕΛΙΑΙ

ΖΗΤΕΙΤΑΙ νεαρά πωλητριάς εις τὸ μαρμαριεῖον Μ. Πεδιαδίτη. Πληροφορία τηλ. 5551 1-2

ΕΝΟΙΚΙΑΖΟΝΤΑΙ 4 δωμάτια κε χωρισμένως, ἀνά δύο ἢ ὅλα μαζί, κατὰλληλα διὰ πάσης φώσεως γὰρ φεῖα ὡς καὶ δι' ἐπαγγελματικὴν στέγην. Θέσις προνομίως. Ἄνωθεν παντοπωλείου ΛΑΞΕΙΟΥ ΜΕΛΙΝΤΑΝΙ. τηλ. 7505 1-6

ΠΩΛΕΙΤΑΙ οἰκίδιον εἰς τὴν ἐκακίαν παρὰ τὴν θέσην Καρτερός, ἐναντὶ Μπακαλάου Φουντουλάκη. Πληρ. τηλ. 7975 1-25

ΕΝΟΙΚΙΑΖΕΤΑΙ ἱσόγειον διαμέρισμα κατὰλληλον δι' ἱατρικῶν τεχνικῶν ἢ δικηγορικῶν γραφείων ραφεῖον κλπ εἰς λιαν κεντρικὴν θέσην (Τριφύτου) 3 οἰκία ἱατροῦ Σιμακάκη. Πληρ. τηλ. 2437 1-10

ΑΝΕΥΡΕΘΗ καὶ φυλάσσεται εἰς τὸ Ζαχαροπλαστεῖον Ἀκροπόλ. χρυσοῦ Βραχιάλι. Παρακαλεῖται ἡ ἀπωλεία ὡς ὅπου τὸ παραθέσει ἀπὸ τοῦ ὄνο Ζαχαροπλαστεῖον.

ΖΗΤΕΙΤΑΙ ὄπρεια δι' ὀλιγομελῆ οικογένεια εἰς Ἀθήνας. Μισθός 1.500 μηνιαίως. Πληρ. παρ' ἡμῖν

ΠΩΛΟΥΝΤΑΙ σὲ τιμὴ ἐκακίαν τὰ κάτωθι εἶδη: α) Ψυγείον ἐπαγγελματικῶν μέρων καὶ Κελδινέτορ. β) Καραμπόλα γαλλικὴ (Λυών). γ) Πικ-πὸγκ καὶ δ) Ποδσοφάρια. Πληρ. Ἀνδρ. Τσαγκαράκη στὰ οἰκ. Ν. Ἀλικαρνασσοῦ τηλ. 7173.

ΠΩΛΕΙΤΑΙ αὐτοκίνητον ΒΟΛΒΟ σπῆρσον ἐγγύθεν κεντρικῶν κεντρικῶν κατὰλληλον καὶ δι' ἐπαγγελματικῶν τηλ. 2266 1-15

ΕΝΟΙΚΙΑΖΕΤΑΙ κατάστημα ἐπὶ τῆς οἰκίας Ἰωάννου Μικραδάκη καὶ Βαλερόπου μετὰ προσόψεως μετὰ ἀπορρυτήριον καὶ αὐλῆς. Ἐπίσης πωλοῦνται ἐπίσης κομμιόνησι σὲ τὴν ἐκακίαν. Πληρ. τηλ. 3532. Καφετεῖον Αὐλοῦδάκη Χαλινῶν Πόρτα.

Νέος τελειοφίτος Λυκείου ἐκπληρώσας τὰς στρατιωτικὰς του ὑποχρεώσεις μετὰ γνώσεως γραφείων ζητεῖ ἀνάλογον ἐργασίαν. Πληροφορία Παρ' ἡμῖν.

ΠΩΛΟΥΝΤΑΙ χρηματοκιβώτια καὶ κούρη ἀπὸ 3500 - 6000 δραμῶν καὶ ἕνα αὐτοκίνητον Βολῆ-Βόλκερ φορτηγὸν κλειστὸ 64 μοδῆλο ἀπὸ τοῦ ἔτους 1932. Ἄνωθεν Βαζ. Μαρκοπούλου τηλ. 4719 1-20

ΕΝΟΙΚΙΑΖΟΝΤΑΙ ἀνάμεσα γὰρ φεῖα μετὰ τουαλέτας ἐξέστη, κεντρικῶν παρὰ τὴν πλατεῖαν Δαδουλοῦ, κατὰλληλα διὰ δικηγορικῶν ἢ τεχνικῶν γραφείων, ἀπὸ προσώπου κλπ. Πληρ. Κιν. Φωφ. ΝΤΟΡΕ. τηλ. 5767 ἢ 4447 1-6

ΕΝΟΙΚΙΑΖΕΤΑΙ οἰκία λοῦξ ἐκ τριῶν μεγάλων δωματίων, χόλλ, κουζίνας, κλπ. μετὰ τηλεφώνου, ὁδὸν Σ. τὴν Γαμαλάκη 36 (Σφακίων) Πληρ. τηλ. 2820 1-10

ΠΩΛΟΥΝΤΑΙ εἰς θέσην Γάζι ἐπὶ τῆς ἀμαξιτῆς οἰκίας οὐνεχομένη μετὰ καταστήματος οἰκοπέδου καὶ σταύλου. 2) φυτόν 3 στρεμμάτων μετὰ περιδάλιον μετὰ γάζι εἰς θέσην Γαζανὸ Κόμμο. Πληρ. Νικ. Βασιλάκη εἰς Γάζι. 1-6

ΠΩΛΕΙΤΑΙ πλεκτημῆχανὴ ἀμεταχείριστη λόγω ἀνοχώσεως. Ἐκτετατικὴ δωρεάν. Με εὐκολίας πληρωμῆς. Πληρ. τηλ. 7701. 1-8

ΕΝΟΙΚΙΑΖΕΤΑΙ οἰκία καμμένη ἐπὶ τῆς Λεωφόρου Κνωσοῦ 65 τὰς ἀσφῶν δωματίων μετὰ λουτροκαμινεῖ κούζινα καὶ πλυστήριον. Πληρ. τηλ. 7349 1-6

ΑΠΩΛΕΣΘΗΣΑΝ ἀστυνομικὴ καὶ ἄλλη, εἰδήσιον ἐπίσημον ΙΚΑ καὶ ἀστυνομικῆς ἀθήκοντες εἰς τὸν κ. Γαλιπὸ Χριστοδουλοῦ. Παρακαλεῖται ὁ εὐρὸν νὰ τὴν παραδώσῃ εἰς τὴν Ἀστυνομίαν. 1-2

ΖΗΤΕΙΤΑΙ δεσποινὴς ἀπόφοιτος Ἑμπορικῆς μετὰ σχετικῶν προτύπων εἰς τὸ λογιστηρικὸν 4 κατηγορίας εἰδήσιον. Πληρ. τηλ. 7206. 1-5

ΠΩΛΕΤΑΙ εὐλαίφρον ἐκ 39 ἐλασιδένων εἰς περιχώρην Σαματῆς Πεδιάδος καὶ εἰς τοποθεσίαν Καρτερός. Πληρ. τηλ. 5521 1-15

ΖΗΤΕΙΤΑΙ δεσποινὴς ἀπόφοιτος Γυμνασίου ἢ Ἑμπορικῆς Σχολῆς. Πληρ. τηλ. 2686 1-5

ΠΩΛΟΥΝΤΑΙ εἰς περιφέρειαν Γάζι ὄμο ελασφῶνα μετὰ 49 καὶ 41 ριζῶν Ἐπίσης εἰς Σαματῆρα οἰκία εἰδήσιον. Πληρ. τηλ. 4336 1-6

ΠΩΛΕΙΤΑΙ ἀντλία ηλεκτρικῆς φορητῆς, ἀεραπνευστικῆς συστήματι. Ἐώρα παλαιῆ κατασκευῆς διὰ μεταγγιστῶν θοερῶν κλπ. τηλ. 3463 1-6

ΠΩΛΕΙΤΑΙ οἰκίδιον ἐκτάσεως 960 τ.μ. εἰς ὁλόκληρον εἰς τὴν μαρμαριεῖον, εἰς θέσην Μπεντενάκι μετὰ δύο προσόψεων. Πληρ. Μάριος Κουριαντῆς τηλ. 7956 1-6

ΖΗΤΕΙΤΑΙ δεσποινὴς γνωρίζουσα γραμματικῶν καὶ μετὰ ὀλίγων λογιματικῶν γνώσεων δι' ἀσφαλιστικῶν γραφείων. Πληρ. τηλ. 4908

ΑΠΩΛΕΣΘΗΣΑΝ 3 ἀκτινογραφίαι ἀπὸ κλινικῆς «Μεγαλόχαρη» μέτρο Ἁγίου Μηνῆ. Παρακαλεῖται ὁ εὐρὸν νὰ τὴν παραδώσῃ εἰς τὸν κ. Σιμοτάκη ὁδὸς Ψυχάρη παρὰ πλευρῶν Β' ἑρευμῶν σταθμοῦ. 1-3

ΠΩΛΕΙΤΑΙ ἐπιδακτικὸν αὐτοκίνητον ΟΠΕΛ Καντέ ΙΧ εἰς ἀρίστην κατάστασιν. Πληρ. τηλ. 6776 1-6

ΠΩΛΕΙΤΑΙ οἰκία νεώδητος ἐπὶ τῆς παραδού Μελισσιῶν. Πληρ. τηλ. 6432

ΜΙΚΡΟΒΙΟΛΟΓΙΚΟΝ ΚΑΙ ΒΙΟΧΗΜΙΚΟΝ ΕΡΓΑΣΤΗΡΙΟΝ Μιχαὴλ Σ. Χανιωτάκη Ἱατροῦ Μικροβιολόγου Παρταλευρῶν Πολυκλινικῆς Ἡρακλείου Καμαράκη. Τηλ. 34-92

ΠΡΟΣΟΧΗ ΠΡΟΣΟΧΗ ΜΕΓΑΣ ΡΑΜΠΕΣ Η ΕΚΘΕΣΙΣ ΥΠΟΔΗΜΑΤΩΝ ΦΟΥΝΤΟΥΛΑΚΗ

ΕΠΙ ΤΗΣ ΟΔΟΥ ΑΒΕΡΩΦ 9 - ΤΗΛ. 31-52 Τὸ κατάστημά μας λόγω τέλους ἐποχῆς θέλοντας νὰ εὐχαριστήσῃ τὴν εὐγενῆ πελατεια του καὶ κάθε θαλάντιον προσφέρει ΡΑΜΠΕ ἀπὸ σήμερον.

Προσφερόμεν 100.000 ζεύγη ΟΣΟ ΟΣΟ ΠΕΡΑΣΤΕ ΝΑ ΔΙΑΛΕΞΕΤΕ ΟΙ ΤΙΜΕΣ ΜΑΣ ΕΙΝΑΙ ΑΠΙΘΑΝΑ ΧΑΜΗΛΕΣ ΜΕΡΙΚΑΙ ΤΙΜΑΙ

Table with 4 columns: Item, Brand, Price, and Description. Includes items like 'Ανδρικά ραφτά', 'Γυναικεία κρέπ', 'Παιδικὰ ὀπτόνια'.

Ἐμμαν. Χατζηδάκης Ἱατρός-Παθολόγος Δέχεται εἰς τὸ ἱατρεῖον του ὁδὸς Τυλλίου 6, ἀπὸ 8-10 π.μ. καὶ ἀπὸ 5-8 μ. μ.

Advertisement for 'Αστυνομικὴ μηχανή' (Police Machine) featuring a drawing of a machine and the headline 'ΤΟ ΠΙΟ ΣΚΟΤΕΙΝΟ ΕΓΚΛΗΜΑ Τῆς ΑΓΚΑΘΑ ΚΡΙΣΤΙ'. Includes text about a diamond necklace and a watch.

Advertisement for 'ΥΦΑΣΜΑΤΑ ΕΥΦΡΑΙΜΟΓΛΟΥ ΠΡΑΓΜΑΤΙΚΑΙ ΕΚΠΤΩΣΕΙΣ' (Fabrics of Eufraimoglou with real discounts). Lists various fabrics and prices.

Advertisement for 'ARCOCIDIN' for colds and flu. Includes a diagram of a human head showing symptoms like 'HEADACHE', 'TEMPERATURE', 'SNEEZING', and 'DRY THROAT'. Text: 'HOW TO RELIEVE A COLD'.

Advertisement for 'ΠΡΟΤΥΠΟΣ ΕΚΘΕΣΙΣ ΦΩΤΙΣΤΙΚΩΝ' (Prototype Exhibition of Lamps). Promotes plastic lamp models.

Advertisement for 'ΑΜΠΕΛΟΥΡΓΟΙ' (Vineyarders). Offers services for vineyard work.

Advertisement for 'ΒΙΤΟΖΑΝ ΕΞΤΡΑ' (Vitozan Extra). Promotes a product for vineyard care.

Advertisement for '35 ΧΡΟΝΙΑ ΠΡΟΣΦΟΡΑΣ ΣΤΟ ΚΑΛΟ ΝΤΥΣΙΜΟ' (35 Years of Offer in Fashion). Lists clothing items and prices.

Διά το Βερολίνο

Ως είπεν ο Μακναμάρα ΚΑΘΕΤΟΣ ΠΤΩΣΙΣ ΤΟΥ ΓΟΗΤΡΟΥ ΤΗΣ ΚΟΜΜΟΥΝΙΣΤΙΚΗΣ ΚΙΝΑΣ ΑΙΤΙΑ Η ΜΟΡΦ. ΕΠΑΝΑΣΤΑΣΙΣ

ΑΘΗΝΑΙ 2. — Όμιλον χθές ενάπιον άρμόδιας επίτροπής της γερούσιας ο Ά. Μακναμάρα εδύλωσεν ότι τώ γόητρον της Κίνας μεταξύ των κομμουνιστικών χωρών ε. σμειώσαν κάθετον πτώσιν λόγω της μορφωτικής επανάστασεως του Μάο Τσέ Τσούκ.

Κατά δήλωσιν του Φόν Μπράουν

ΕΝΤΟΣ ΤΟΥ ΠΡΟΣΕΧΟΥΣ ΕΤΟΥΣ ΟΙ ΑΜΕΡΙΚΑΝΟΙ ΕΙΣ ΤΗΝ ΣΕΛΗΝΗΝ

ΑΘΗΝΑΙ 2. — Ό Δρ. Φόν Μπράουν, «απτερά» τού πρώτου διορηφόρου τού οποίου εξετέθεισαν οι Ηνωμένοι Πολιτεία εξέφρασε την «προσωπικήν πεποίθησιν», ότι οι Άμερικανοί άστρονάυται θα θέσουν πόςά επί της Σελήνης περί τά τέλη του 1969. Ό Φόν Μπράουν είπεν ότι οι Ηνωμένοι Πολιτεία θα δυνήθουν να αποδιόσωσαν άνδρας επί της Σελήνης πρό της ήμερομηνίας αυτής, εκτός εάν έπισυμβή μείζον άτύχημα, ως εκέينو τού οποίου έτοιχίσε την ζώνην, πρό έτους, εις τρεις άστρονάυτας, εις τώ άκρωτηριον Κένεντυ. Ό Δρ. Φόν Μπράουν προέβη εις τας δηλώσεις, όμιλών ενάπιον της «Εθνικής Λέσχης Τύπου», ή οποία τών έδεξίθη χθές όμοι μετά του Δρος Ούίλλιαμ Πικ. κερνικ, διευθυντού τού «Εργαστηριου Άεριοπροώσεως» της «Εθνικής Υπηρεσίας Άεροναυτικής και Διαστήματος

ΤΑ «ΧΩΡΙΑΤΙΚΑ»

● ΣΥΝΕΧΕΙΑ εκ της 1ης σελίδος. Φορά τ' αύνά της, μάς λέει: —Τά δίδω μιά κοσμάρα παραπάνω, μιά ενιαία φρέσκα και χρωματικά. —Πώς είναι χωριάτικα, κυρά Πελαγίω, αφού οι κόττες τά νεννούσιν στήν αυλά σου; —Από τώ χωριό τ' όφ'ερα, δικαιολογείται κι' είναι καλό σοί. Δέ θωρείτε; Μεγάλα και φρέσκια... Μαζί με τ' αυνά της κυρά Πελαγίως, είναι και τά χωριάτικα κοτόπουλα. Ό άλλος νεύνονας ό Κουθαρντάς ό χαοπάς, έχει δικά του κοτόπουλα στό μαγαζί του. —Είναι χωριάτικά, βεβαίως τήν πελατεία του Νόστιμα. Δέν αντίδικώ μαζί του, όχι διότι όφ' ενός είναι πράγματι νόστιμα και άφ' έτέρου έχει μάκαιραν ως χαοπάς, και δέν τώ

Η ΚΙΝΗΣΙΣ ΤΗΣ ΑΓΟΡΑΣ ΜΑΣ

Η ΤΟΠΙΚΗ ΑΓΟΡΑ. Χαλαρότης ύπηρεξε εις τήν τοπικήν αγοράν χθές όσον ά. φορά τήν διακίνησιν τού ελαιόλαδου. Τά όλίγα φθασμένα μετά δυσκολίας άπερροφήθησαν, μετά τής ίδίας δέ δυσκολίας αι τιμαί παρέμειναν εις τά επίπεδα τής προηγούμενης. Η ΕΣΑΓΩΓΗ ΠΟΡΤΟΚΑΛΙΩΝ. ΧΑΝΙΑ 2. — Με επιταχυνόμενον ρυθμόν ένευχίσθη τās τελευταίας ήμέρας ή έξαγωγή πορτοκαλιών εκ τού Νομού μας. Εις τούτο συνετέλεσαν δύο κυρίως λόγοι: 1) Η αύξηση τής προσφερομένης τιμής εκ μέρους τής ΑΓΡΕΕ και 2) ή επάρκεια τών ειδικών διά τήν συσκευασίαν των πορτοκαλιών τελλάρων, τά όποια άπεστύλθηκαν πρός τήν ΕΤΕΑΠ τās τελευταίας ήμέρας. Η τιμή τήν όποιαν προσφέρει σήμερα η ΑΓΡΕΕ είναι 2 δραχμ. καλά κιλών. Μέχρι σήμερα εκ τού Νομού μας έχουμ έξαχθή περί τούς 2.150 τόνους πορτοκαλιών, πιστεύεται δέ ότι εάν συνεχισθούν αι προσφοραί εκ μέρους τών παραγωγών, με τών αυτών ρυθμόν, τελικώς ή έφ'επειτή έξαγωγή πορτοκαλιών, εκ τού Νομού μας, θα

Ως γράφει φίλος του προέδρου Νάσερ ΩΣ ΕΚΠΑΙΔΕΥΤΑΙ ΤΟΥ ΑΙΓΥΠΤΙΑΚΟΥ ΣΤΡΑΤΟΥ ΕΥΡΙΣΚΟΝΤΑΙ ΟΙ ΣΟΒΙΕΤΙΚΟΙ ΕΙΣ ΤΗΝ ΑΙΓΥΠΤΟΝ

Δέν πρόκειται να άπελευθερωθούν εκ τής διώρυγος τώ 15 ζένα σκάφη πού έχουμ παγιδευθή

ΑΘΗΝΑΙ 2. — Η εφημερίς τού καιρού «Άλ Άκράμ» δημοσιεύει σήμεραν άρθρον τού διωδύτου της κ. Σεϊκάλ ό όποιος εκφράζει συνθήκας τās άποφεισ τού προέδρου Νάσερ επί τού θέματος τών ευρισκομένων εις Αιγυπτον Ρώσων έμπειρογυμνωτών. Εις τώ άρθρον τονίζεται ότι οι Ρώσοι στρατιωτικοί έμπειρογυμνωτές ευρίσκονται εις τήν Αιγυπτον δι' άρισμένον άπο χρονικών διάστημα. Εις τήν πραγματικότητα προσθίβεται ή Αιγυπτος εχθί τπεν τούς Σοβιετικούς έμπειρογυμνωτάς έφ' όσον ό πόλεμος άπεδείχεν ότι ό στρατός μας ειχεν ανάγκην καλλίτερας εκπαίδευσως. Άναφερόμενος εις τās συνεχείς έποκέψεις τού Σοβιετικού στόλου εις τήν Άλεξανδρείαν και τώ

Η ΕΓΚΥΚΛΙΟΣ ΤΟΥ Κ. ΠΡΩΘΥΠΟΥΡΓΟΥ

Διά τούτο έπιστόμεν ιδιαιτέρως τήν προσοχήν ύμάν όχι μόνον εις τήν άνάγκην πιστής έφαρμογής τών δύο προμηθευσίων συντακτικών πρξέσων δόσεσ τών κυβερνητικών σκαφών αλλά και εις τήν παραδειγματικήν τιμωρίαν παντός ό όποιος είτε από ή-δούλησιν είτε από κακόητη και πάθη όρμηώσεσ άποπειράται διά ψευδών ή παραπληρητικών πληροφοριών να έπιτύχη άδικον ή άσυμφορον διώξειν ύπαλλήλων έχόντων άρετήν και ικανότητα και ένθικον φρόνησιν ή έχόντων έπιδείξει άποδειξιμένους μεταμέλειαν διά κολλούσεσ πράξεις τών παρελθόνσεσ. Τέλος θεωρούμεν κρίσιμον να σημειώσωμεν ότι εις περιπτώσεις κατ' άποφάσιν έπιδεικνύεται ύφ' ήμών πνευματικήσ και μεγαλοψυχίας ένδεικνύοντάσ όπασ τούτο γίγη ένάντιον αντίληπον υπό τών

Χθές τώ θράδω ΤΟ ΘΕΜΑ ΤΟΥ ΠΑΝΑΝΕΙΟΥ ΣΥΝΕΣΤΗΘΗ ΕΙΣ ΤΟ Δ. ΣΥΜΒΟΥΛΙΟΝ

Χθές τώ έσπέρας συνήλθεν τώ Δημοτικόν Συμβούλιον τής πόλεως μας και συνεζήτησεν διεξοδικώς επί τού θέματος τού Παναανείου Νοσοκομείου. Πρό τής ήμερησίας διατάξεως ένερκήθη ή οικονομική ένισχυσις τού συλλόγου δημοτικού Υπαλλήλων και άπεφασίσθη όπασ τώ Αιμενικόν Ταμείον 'Ηρακλείου καταβάλλη δραχμάς 12 κατά κυβίκον μέτρον ύδατος, ίντι τών 16 βρο. δς κατέβαλεν μέχρι σήμερα. Τέλος ό Δήμαρχος κ. Νικ. Χατζάκης ένήμερεσεν τώ Δημοτικόν Συμβούλιον σχετικήσ με τās προσφοράσ έπαφάς με τας Αθήνας διά τουριστικής φύσεως θέματα.

Η ΔΙΚΗ ΤΩΝ ΧΑΝΙΩΝ

Συνέχεια εκ της 1ης σελίδος. κακή, Καταδίκην δέ τού Γεωργίου Στρατομαχίτη, εις βίηνον φυλάκισιν και τού Άν. Αραβίτη εις βίηνον τούαυτήν. Μετά τήν άγύρευσην τού κ. Βασιλικού Έπιτερότου τώ Στρατοδικέον έτερομσε διά να εκδόσιν αόριον (σήμερον) τήν άπόφασιν του. Η συνείδησ τού Στρατοδικείου έχει ως έξης: Πρόεδρος: ό Έφέτης κ. Π. Άγγέλου Βασιλικός. Έπιτερότος ό κ. Δ. Θάνας και μέλη οι Συναγ-

ΑΝΑΚΟΙΝΩΣΙΣ

Πρός τούς κ. κ. Καλασηματόφω, Καρεπόφω, Σαχαροπλάσας Διευθυντάσ Κέντρων και Μπαρ. Γνωρίζομεν ότι διαθέτομεν πρώτω ψυπα τραπέζια έμαγιά και καθίσματα εκ πλαστικού. Σημφορον σας είναι να μάς έπισκεφθήτε πριν προβήτε εις τήν αγοράν σας. ΑΡ. ΚΥΡΙΑΚΑΚΗΣ Πλατεία Σεϊτάνογλου Τηλ. 52-60

ΑΠΑΣΜΑΤΑ ΓΕΡΜΑΝΙΑΣ

Δι' άπ' εοχείας εισαγωγής εκ Γερμανίας δι' αθέτομεν τά περιήματα Γερμανικά Απασματα COMPLEXA, SUPRA COMPLEXA ΣΥΠΡΑ Περιήκον εκτός από τά βασικά λιπαντικά στοιχεία, Αζωτο, Φωσφορο, κάλι, και όλα τά άπαραίτητα ίνστοιχεία ήτοι: Μανγνήσι, Μαγνάνιο, Φευδάργυρο, Βόρειο θείο, χαλκό και κοβάλτιο. Έξασφαλίζουμ μεγάλας δόσεις σε άμπέλια έλπεσ έσπεριδοειδή, Συναστάνται ιδιαίτερα σε καλλιέργειες ντομάτας, άγγουριού κλπ. Κοορίζουμ πολύ οικονομικά. Σας τά έγγγυθα ή μεγάλη χημική βιομηχανία FARBWERK HÖCHST Γερμανίας. Διατίθενται: ΚΑΛΛΙΕΡΓΗΤΙΚΗ, ΕΛ. ΓΡΥΛΛΟΣ & Σία ΡΗΓΑ ΦΕΡΡΑΙΟΥ-ΣΤΡ. ΠΕΖΑΝΟΥ Τηλ. 6632 (Έναντι Έφημερίδος «ΠΑΤΡΙΣ» 'Ηρακλείου)

EL GRECO hotel. Όδός 1821 'Ηρακλείου Τηλ. 81070-74. Ευχάριστος άνακοινούμεν ότι ήρχισεν λειτουργούσ τήν καρδιά τού 'Ηρακλείου τώ νεόδμητον πολυτελέσ ξενοδοχείον «ΕΛ ΓΚΡΕΚΟ». Διαθέτει 170 κλίνας σε 90 δωμάτια, μονόκλινα και δίκλινα, με ιδιαίτεραν τουαλέττα-λουτρό κεντρικήν δέρμανσιν, τηλεφώνων και όλασ τās συγχρόνους άνέσεις με τιμάς Γ' κατηγορίας.

ΥΠΑΡΧΕΙ ΔΙΑΦΩΝΙΑ ΕΣΣΔ - ΑΝ. ΓΕΡΜΑΝΙΑΣ

Δήλωσις τού Κλάους Σουετζ. ΑΘΗΝΑΙ 2. — Ό δήμαρχος τού Δυτικού Βερολίνο κ. Κλάους Σουετζ εδύλωσεν σήμεραν ότι ή Σοβιετική Ένωσις δέν έπιθυμεί να έπέλθουν μεταβολαί εις τώ σημερινόν καθεστώς τού Δυτικού Βερολίνο. Έξέφρασε δέ τήν γνώμην ότ. οι Σοβιετικοί «πρέφουν φόβους» διά τά σχέδια τής Άνατολικής Γερμανίας, τά όποια άνήγγειλεν ό ήγέτης της Βάλτερ Ούλμπριχτ διά τήν βαρμιαίαν μεταδότην τού καθεστώς τού Δυτικού Βερολίνο. Ό κ. Σουετζ εδύλωσεν εις τηλεοπτικής άποφάσεως ότι άπεκρίσε τήν έντύπωσιν αήτην από τās συνομιλίας τās όποιας είχε τήν 18ην Ιανουαριου μετά τού Ρώσου πρεσβευτού εις τήν Άνατολικήν Γερμανίαν.

ΠΩΣ ΘΑ ΚΑΤΑΒΛΗΘΟΥΝ ΤΑ ΤΕΛΗ ΑΥΤΟΚΙΝΗΤΩΝ

ΑΘΗΝΑΙ 2. — Φέρεται εις γνώσιν τών κατόνων αυτοκινήτων ιδιοτήτων και δημοσίας χρήσεως ότι εις τά άρμόδια ταμεία τού Δημοσιου άπεστύλθηκαν οι χρηματικοί κατάλογοι με τά έπ' όνόματι εκάστου τούτων βεβαιώθεντα τέλη κυκλοφορίας δι' άμφότερα τά έξαμηνα τού έτους 1968. Τά τέλη κυκλοφορίας εκάστου τών έξαμηνων τούτων καταβάλλονται εις έξήσασ πώσεσ μηνιαίας δόσεσ διά τά έπιβατικά αυτοκίνητα Ι. διατικώς χρήσεως και εις τρεις έμηνιαίας ίσοπέσοσ δόσεσ διά τά αυτοκίνητα τών λοιπών κατηγοριών. Έν περιπτώσει προκαταβολής τών τελών άμφοτέρων τών έξαμηνων τού έτους τούτου οι ύπόχρεοι θα τυχόν εκπτώσας 10% επί τών τελών όλο κλήρου τού έτους. Η έκπτώσις θα παρασχεθή έφ' όσον οι ένδιαφερόμενοι θα προκαταβάλουν τά τέλη εντός τής προθεσμίας τής όριζόμενης διά τήν καταβολήν τής πρώτης δόσεως τού πρώτου έξαμηνου ήτοι, μέχρι τής 10ης Φεβρουαριου 1968. Εις περιπτώσει καθυστέρησεσ τής καταβολής τών τελών κυκλοφορίας εντός τής όριζόμενης δι' εκάστην δόσιν προθεσμίας οι ύπόχρεοι θα ύποκρίνεται και εις πρόσθετα τέλη, λόγω ύπερμερίας.

Ίσραηλινά αυτοκίνητα προμηθεύεται ή Ρουμανία

ΑΘΗΝΑΙ 2. — Ίσραηλινός άυτοκίνητομηχανιστής Λεύ. λαυτ, πρόκειται να προμηθεύσιν εις τήν Ρουμανίαν 31 φορτηγά όχηματα — ψυγεία και 100 λεωφορεία, συνολικής αξίας τριών εκατομμυρίων δολ. Η σχετική συμφωνία έμονογραφήθη κατά τās άρχάς τής τρεχούσης έδδομάδος εις τώ Βουκουρέστι. Ό αύτός οίκος, δυνάμει προηγουμένης συμφωνίας, έπέλυσεν εις τήν Ρουμανίαν 82 λεωφορεία, συνολικής αξίας ενός εκατομμυρίου δολ. Η συμφωνία προέβλεπε διά τήν προμήθειαν 100 λεωφορείων φορτηγά όχηματα — ψυγεία τά όποια θα πωληθούν εις τήν Ρουμανίαν πρόκειται να χρησιμοποιηθούν διά τās έξαγωγάς κρέατος. Ως γνωστόν, ή Ρουμανία ύπηρεσι ή μόνη κομμουνιστική χώρα ή οποία διαχειράσε τήν θήσιν εις τήν κοινήν γραμμήν τού άνατολικού συνασπισμού έναντι τού Ίσραηλ μετά τών πλέμων τών έξη ήμερών τού παρελθόντος Ιουνίου.

Ανακοίνωσις

Καλούνται τά μέλη τού Γ. ΠΖ 'Ηρακλείου τώ «ΚΑΣΤΡΟ» άπορ εντός 5 ήμερών από σήμερον προσέλθουν εις τά γραφεία τού Συνομοσίου και δώσουν συμπληρωματικά δηλώσεις διά τά στρατηματικά τής ΑΤΕ διά τήν προμώδότησιν των. Η Υπόλληλος ΜΑΡΙΑ ΝΙΩΤΗ

ΑΝΑΚΟΙΝΩΣΙΣ

Άνακοινούται ότι αι έξετάσεις ύποψηφίων δι' άπόκτησιν άδείας ικανότητος οδηγείσεσ γεωργικού έλκυστήρος σκαπτικού μηχανήματος κλπ. θα διενεργηθούν υπό τής άρμόδιας Έπιτροπής εις τά έν 'Ηρακλείω Γραφεία τής Υπηρεσίας Έγγυεσών Βελτιώσεων και κατά τās ήμερομηνίας 12, 13, και 14) 2) 68. Εις τās εξετάσεις θα σύμμετοσχούν οι ύποψήφιοι οι έχοντες καταθέσει τά δικαιολογητικά τών μέχρι και τής 5-2-68. Έκ τής Υπηρεσίας Έγγυεσών Βελτιώσεων 'Ηρακλείου.

ΠΡΟΣΕΧΩΣ Χασαποταβέρνα Η «ΓΕΦΥΡΑ», ΠΡΑΓΜΑΤΙΚΑΙ ΕΚΠΤΩΣΕΙΣ εις τώ Κατάστημα τής κ. ΣΟΝΙΑ ΧΕΛΙΔΩΝΗ

ΠΗΓΗ ΚΑΣΜΗΡΙΩΝ (Παραπλεύρωσ καταστημάτων ΜΑΡΟΥΔΑ) 1-20 ΦΕΒΡΟΥΑΡΙΟΥ Έκπτώσεις 30-50% ΚΑΣΜΗΡΙΑ - ΠΑΛΤΑ - ΤΡΕΪΝΣ ΚΛΟΥΤ Έκπτώσεις 30-50%

ΜΑΤΖΑΠΕΤΑΚΗΣ Άνδρικές Κορώνιες