

ΚΟΙΝΩΝΙΚΑ

ΜΝΗΜΟΣΥΝΟΝ

Μεθαύριον Τετάρτην τελευ-
μεν εις τὸν ἱερὸν Ναὸν Ἁ-
γίου Χαράλαμπος Κρουσσώ-
νος 408ῆμερον μνημόσυνον
τοῦ προσφιλοῦς μας συζύγου
πατρὸς, υἱοῦ καὶ ἀδελφοῦ
ΙΩΑΝΝΟΥ ΤΡΥΠΙΔΑΚΗ
καὶ παρακαλούμεν αὐτὸς τιμᾶν
τας τὴν μνήμην αὐτοῦ ὅπως
παραστοῦν.

Ἡ Σύζυγος: Χριστίνα Τρυ-
πιδάκη
Τὰ τέκνα:
Οἱ Γονεῖς:
Οἱ Ἀδελφοί

ΕΥΧΑΡΙΣΤΗΡΙΟΝ

Θεοῦ καθῆκον μου ἐπιθε-
δλημένον ὅπως καὶ διὰ τοῦ
τοῦ ἐκφράσω τὰς ἀπειροὺς
εὐχριστίας μου καὶ τὴν δο-
ξολογίαν μου εὐγνωμοσύνην
πρὸς τοὺς διακεκριμένους Ἱ.
αποῦς Μαιευτήρας Θεόδ. Πα-
ποδάκη Δ' Ἰντην τῆς Μαιευτι-
κῆς Κλινικῆς τοῦ Βενιζελείου
Νοσοκομείου καὶ Μαρία Περά-
κη Ἐπιμελήτρια τῆς ἰδίας
Κλινικῆς οἵτινες ἐσώσαν τὴν
σὺζυγον μου ὑποβαλόντες αὐ-
τὴν εἰς μεγάλην γυναικολογι-
κὴν ἐχειρήσιν.

Ἐπίσης εὐχριστῶ τὸν
Δ' Ἰκὸν Διευθυντὴν Δ' Ἰντην,
Νοσηλευτικὸν προσωπικὸν τῆς
Κλινικῆς καὶ ἐν γένει ὅλο το
προσωπικὸν τοῦ Ἰδρύματος τὸ
ὅποιον ἀγέεται μὲ πλῆρη ἐ.
πίγνωσιν τῆς ἀποστολῆς του.

ΓΕΩΡΓ. ΑΣΤΡΙΝΑΚΗΣ
ΛΟΥΚΙΑ

ΜΕΛΛΟΝΤΕΣ ΓΑΜΟΙ

Γνωστοποιεῖται συμφυ-
νωσ τῶν ἀρθρῶν 1369 τὸ
δικαιώτικος ὅτι:

Ο ΕΜΜΑΝΟΥΗΛ ΚΟΡΝΗ-
ΔΑΚΗΣ τοῦ Ἰωάννου καὶ τῆς
Ἀργυρίας τοῦ γένου Καραγιάν-
νη γεννηθείς καὶ κατοικῶν εἰς
Ἡράκλειον καὶ ἡ ΕΙΡΗΝΗ
ΠΙΠΕΡΑΚΗ τοῦ Νικολάου καὶ
τῆς Γεωργίας τοῦ γένου Μπρα-
γιοδάκη γεννηθείσα καὶ κα-
τοικουσα εἰς Ἡράκλειον μετ-
αλλοῦν ἐξ ἑαυτῶν εἰς γάμον
τελεσθησόμενον εἰς Ἡράκλειον
ράκλειον.

ΔΗΛΩΣΙΣ

Ο ὑπογεγραμμένος Νικό-
λαος Βασιτάκης, γεωργός, κά-
τοικος Πεζῶν, δηλῶ ὅτι οὐδέ-
ποτε ἐπίστεινα — ὡς ἐπί-
στευσα — εἰς πώσης φάσεως
ἐκδοῦντες ἰδέα ὡς εἶναι τὸ
κοινωνικὸν κόμμα καὶ αἱ
παραφάσεις αὐτοῦ. Πάντοτε
εἰς ὅλην μου τὴν ζωὴν ὑπῆρξα
Ἕλλη, πιστὸς εἰς τὴν Ἑλλά-
δα, μὲ καὶ εἰς τὰ καθάρως
Ἑλληνικὰ ἱδανικά τῆς
Δυστυχῆς καὶ ἐνεργεῖται
τοῦ παρελθόντος ἐθιμοφύη-
σαν παρεγγίχσεις γεγονός τὸ
ὅποιον πιστεύω ὅτι ἐξῆσαν
λόγῳ τῆς ἐντίμου ἐθνικῆς
γραμμῆς ποῦ ἀκολουθεῖ ἡ Ἑ-
θνικὴ μας Κυβέρνησις.

Τάσσομαι λοιπὸν ἀνεπίφύ-
λακτα μὲ τὴν Ἑθνικὴν Ἐνώτη-
τα ποῦ ἡ Ἑθνικὴ κυβέρνησις
μὲς ἐνέπνευσεν.
ΝΙΚΟΛΑ. ΒΑΡΙΤΑΚΗΣ
ΠΕΖΑ

Ἐμμαν. Χατζηδάκης
Ἰατρός—Παθολόγος
Δέχεται εἰς τὸ ἴατρίον του ἐ-
δὸς Τυλλασσοῦ 6, ἀπὸ 8—10 π.μ.
καὶ ἀπὸ 5—8 μ. μ.

Κινηματογράφος

ΗΛΕΚΤΡΑ

Πράκτορ «Τίγρης» ἐπιχείρησις
δυναμίτης
ΚΡΟΝΟΣ
Ὁ κατατρεγμένος τῆς Βομβᾶς
ΣΤΑΥΡΩΤΗ
Ἀφιλοξένες σφαῖρες
ΚΑΣΤΡΟ

Καράτε τὸ ὄπλο τῶν δολοφόνων
ΜΑΡΙΝΑ

Ὁ δρόμος τῶν γιγάντων
ΓΑΛΛΕΙΑΣ

7 πιστόλια τῆς ἐκδικήσεως
ΟΡΦΕΥΣ

Ὁ 13ος
ΡΙΒΟΛΙ

Πῦρ Γκράντ τὸ μάτι τοῦ σατανᾶ
ΚΝΩΣΟΣ

Πιστόλια ποῦ σκοποῦν τὸν
θάνατον
ΟΑΣΙΣ

Ὁ θάνατος ὡς τὴν κόλασι
ΑΝΤΥΑΝΝΑ

Τζέφ Ντέστερ
ΡΟΜΑΝΤΙΚΑ

Ὁ παπατρέχας

ΦΑΡΜΑΚΕΙΑ

Διανυκτερεύον σήμερον
Κ. Κανακάκη

ΚΛΙΝΙΚΑΙ ΙΚΑ

Table with 2 columns: Name and Phone Number. Includes Polyclinic (Pas) and (Cheir) with numbers 2390, 2390, 5744, 80830.

Εφημερεύουσαι καὶ διανυκτερεύουσαι Κλινικαί

Βενιζελιον Παγκρήτιον Γενικόν Νο-
σοκομεῖον.
Ἱπ. Θερ. τῆριον (Παθ) καὶ
Ἱπ. Θερ. τῆριον (Χειρ) καὶ
Ἱερωνιμάκη Γυν) καὶ
Ἀγ. Βαρβάρα (Ἀρ) καὶ
Ἐσθλαγιολογικὸν Καρδ) καὶ
Ἀγ. Νεκταρίου Νευρικᾶ
Ἱπ. Θεραπευτήριον Οὐρ) καὶ
Παν. τῆς Γκοῦρα (Ὀφθ) καὶ

ΕΦΗΜΕΡΟΥΝΤΕΣ ΙΑΤΡΟΙ

Ἀλμπαντάκης Ἰωάννης Παθολόγος
ὁδὸς Καρπεῶν τηλ. 2763
Παιδιατρικὴ κλινικὴ Σ. μῆρης
τηλ. 5858

ΣΥΓΚΟΙΝΩΝΙΑΙ

Ἀφίξεις ἐξ Ἀθηνῶν ἀρα 0825
-1155-1915
Ἀναχωρήσεις εἰς Ἀθήνας 0905
-1555-1955
Ἀναχωρήσεις διὰ Ρόδου 12.35
Ἀφίξεις ἐκ Ρόδου 15.15

ΑΚΤΟΠΛΟΙΚΑΙ

Ἀναχωρήσεις 6,30 μ.μ. κατ'
εὐθείαν Πειραιᾶ.
ΥΠ «ΜΕΓΑΛΟΝΗΣΘΣ ΚΡΗ
Τῆς Ἀναχωρήσεις 7,30 μ.μ.
Κατ' εὐθείαν Πειραιᾶ.

«ΗΛΕΚΤΡΑ»

ΣΗΜΕΡΟΝ Τηλ. 26-60
Μιά μεγάλη περιπέτεια.
ΠΡΑΚΤΩΡ «ΤΙΓΡΗΣ»,
ΕΠΙΧΕΙΡΗΣΙΣ ΔΥΝΑΜΙΤΗΣ
Ἀκατάλληλον

ΑΥΡΙΟΝ: Μιά αστυνομικὴ ταινία. Ἡ Τζήν Ση-
μεργὴ καὶ ἡ Ἑλσα Μαρτινέλλου θὰ σᾶς διδάξουν

ΠΩΣ ΝΑ ΛΗΣΤΕΥΕΤΕ
5 ΤΡΑΠΕΖΕΣ ΜΑΖΙ

Κινηματογράφος
ΡΟΜΑΝΤΙΚΑ
Στάσις Παναγιώτας Μαστιμπά.
ΣΗΜΕΡΟΝ
Ἐνας βομβαρδισμὸς γέλιου

Ο ΠΑΠΑΤΡΕΧΑΣ
Ὁ θάνατος Βέγγος στὴν ὠραιότερη ταινία του.
Δύο ὥρες χαρᾶς καὶ εὐθυμίας σὲ μιά ταινία γε-
μάτη εὐθυμία.

Κινηματοθέατρον
ΟΑΣΙΣ Τηλ. 3130
ΣΗΜΕΡΟΝ

Τὸ πῶ γνήσιον σὲ κεραυνοβόλο δράσι
«Γουέστερν».
ΘΑ ΦΘΑΣΩ ΩΣ ΤΗΝ ΚΟΛΑΣΙ

Ἐγχρωμον Σινεμασκὸπ
Μὲ τὸν ἀξέχαστο Ἄλαν Λάντ Ντόν Μαρραῖν
Ντάν Ο' Χερλάου καὶ ἡ Ντολδρες Μάικελς.

Τὸ Καστρινό Εἰκοσιτέτράωρο

Κινηματογράφος

Τὶ ἔργο θὰ διαλέξετε

Μέσα στὸ πλῆθος τῶν ἐρ-
γῶν ποῦ προβάλλονται ἐρί-
σκει κανεὶς ἀρκετὰ ποῦ πα-
ρουσιάζουν ἐνδιαφέρον καὶ
ποῦ δέπονται εὐχάριστα.

Παίζουν οἱ Τζέφ Τσαντλερ,
Φέσ Πάρκερ, Νικόλ Μωρέ.
«Ὁ παπατρέχας» (ΡΟ
ΜΑΝΤΙΚΑ):
Μιά ἀπὸ τὶς πῖο σπαρτα-
ριστὲς κωμωδίες τοῦ Θανάση
Βέγγου. Ἀκόμη καὶ αὐτοὶ ποῦ
δέν... τὸν συμπαθοῦν θὰ γε-
λάσουν μὲ τὴν ψυχὴ τους.

«Ἐπιχειρήσις δυναμί-
της» (ΗΛΕΚΤΡΑ):
Ἐγχρωμὴ περιπέτεια μὲ
τοὺς Ροζέ Ἀνί, Μάργκκαρετ
Λή.

«Τὰ 7 πιστόλια τῆς ἐκδι-
κήσεως» (ΓΑΛΛΕΙΑΣ):
Ἐγχρωμὸ γουέστερν μὲ αὐ-
κετὸ πιστολιδὶ καὶ γροθίδι.
Καλὸς στὸ ρόλο τοῦ πιστολι-
δου ὁ δυναμικὸς Τζάκ Κόν-
νορς.

«Ὁ 13ος» (ΟΡΦΕΥΣ):
Μιά ἀπὸ τὶς καλῆς ἑλληνι-
κῆς ταινίες. Πρωταγωνιστοῦν
ὁ Γιάννης Βώγλης, ἡ Ἐλενα
Ναθαναὴ καὶ ὁ Θ. Ἐξαρχος.

«Ἀφιλοξένες σφαῖρες»
(ΣΤΑΥΡΩΤΗ):
Ἐγχρωμὸ γουέστερν Ἱταλο-
Ἰσπανικῆς παραγωγῆς μὲ τὸν
Τζώρτζ Μοντγκόμερυ στὸν ρό-
λο τοῦ πιστολιᾶ.

«Ὁ κατατρεγμένος τῆς
Βομβᾶς» (ΚΡΟΝΟΣ):
Ἰνδικὴ ταινία μὲ τὸν γινω-
στὸ ἱθιοποῖδ Ράτζ Κεποῦρ.

«Θά φθάσω ὡς τὴν κόλο-
σι» (ΟΑΣΙΣ):
Ὁ ἄλλαν Λάντ χαρίζει ἕνα

ΚΡΟΝΟΣ

ΑΠΩΣΕ: Ὁ γίγας τοῦ Ἰνδικοῦ Κινηματο-
γράφου ΡΑΤΣ ΚΑΠΟΥΡ στὸν θρυλικὸ Κολοσσὸ τῆς Ἰνδι-
κῆς παραγωγῆς.

Ο ΚΑΤΑΤΡΕΓΜΕΝΟΣ ΤΗΣ ΒΟΜΒΗΣ

Κατάλληλον
Ἐνα δράμα μεγάλων κοινωνικῶν παλῶν! Ἐνα
θέαμα μοναδικὸ ποῦ θὰ σᾶς μαγεύσῃ!

ΚΑΣΤΡΟ

Μιά συνταρακτικὴ ὑπὲρ περιπέτεια μεγάλης
κατασκοπείας.

ΚΑΡΑΤΕ ΤΟ ΟΠΛΟ ΤΩΝ ΔΟΛΟΦΟΝΩΝ

Ἐγχρωμον Α! Προβολή
Πρωταγωνιστοῦν σὲ ἐκρηκτικὸς ρόλους οἱ κο-
ρυφαῖοι καλλιτέχναι Τζῶαν Κράουφορντ Κούρτ
Γιοῦρκγκεν Χέρμπερτ Λόμ Ρόμπερτ Βὼν Τέλλου
Σαβάλλας.

ΟΡΦΕΥΣ

ΣΗΜΕΡΟΝ
Μιά ταινία ἀφαντάστου μεγαλείου.

Ο 13ος

Κατάλληλον
Πρωταγωνιστοῦν:
Ὁ ἄφθαστος Γιάννης Βώγλης ἡ ὑπέροχη Ἐλενα
Ναθαναὴ Πάρις Ἀλεξάντερ Θεόδωρος Ἐξαρχος.

ΑΝΤΥΑΝΝΑ

Στάσις Ἀθανάτων τηλ. 5298 Πατέλλες
ΣΗΜΕΡΟΝ
Ὁργισμένα Κόλτ σὲ μιά ἀτέλειωτη συμφω-
νία ἀπὸ καρτὸ ἀσάλι καὶ αἱμᾶ! Ζοῦσε γιὰ τὴν
βουῆς πρῶτος πιστόλι. Ἡ ἱστορία ἐνὸς γίγαντος
ποῦ τ' ὄνομα του ἔγινε θρύλος ἥρωισμοῦ.

ΤΖΟ ΝΤΕΞΤΕΡ

Πρωταγωνιστοῦν: Τζώρτζ Μάρτιν Ὠντρεῦ
Ἀμπέρ.

Σινὲ ΣΤΑΥΡΩΤΗ

ΣΗΜΕΡΟΝ
Ἐνα ἀληθινὸ Γουέστερν μὲ δράση ἀπίστευτὴ
μὲ περιπέτεια θρυλικὴ μὲ τρομακτικὴ δύναμη
φωτιάς καὶ ἀνυπερβλήτης πάλης.

ΑΦΙΛΟΞΕΝΕΣ ΣΦΑΙΡΕΣ

Ἐγχρωμον Ἀκατάλληλον Σινεμασκὸπ
Πρωταγωνιστοῦν
Τζώρτζ Μοντγκόμερυ Τάμλ Κάντερ.

ΠΡΟ-ΠΟ
Φουτ Μπῶλ
Τὸ σύστημά σας στὸ πρακτορεῖο
ΚΥΠΡΑΙΟΥ.
Πλήρης Ἀνάπτυξις συστημάτων.
Καταθέτετε τὰ δελτία σας στὸ κατὰ-
στημα τοῦ παλαιοῦ ἀθλητῆ.

ΕΥΑΓΓΕΛΟΣ ΚΥΠΡΑΙΟΣ
Ἐβανς 19 τηλ. 7966
ΜΑΡΙΝΑ.
ΣΗΜΕΡΟΝ
Ἡ πῖο γιγαντιαία περιπέτεια ποῦ παρουσιά-
σε ὁ κινηματογράφος. Τὸ σούπερ Γουέστερν.
Ο ΔΡΟΜΟΣ ΤΩΝ ΓΙΓΑΝΤΩΝ
Ἐγχρωμον Βισταβίξιον
Πρωταγωνιστοῦν:
Τζέφ Τσαντλερ Φέσα Πάρκερ Νικόλ Μωρέ.

ΓΑΛΛΕΙΑΣ
ΣΗΜΕΡΟΝ
7 ΠΙΣΤΟΛΙΑ ΤΗΣ ΕΚΔΙΚΗΣΕΩΣ
Ἐγχρωμον
Ἐνα γιγαντιαῖον Γουέστερν. Μιά πραγματικὴ
θύελλα δράσεως καὶ περιπετειᾶς.
Μὲ τὸν ἀκαταμάχητο Τζάκ Κόννορς



ΚΑΒΑ «ΜΙΝΩΣ»
Ἀνωτέρας κλάσεως πολὴ

ΕΚΠΑΙΔΕΥΤΗΡΙΟΝ
«ΤΟ ΠΑΓΚΡΗΤΙΟΝ»
ΑΝΑΚΟΙΝΩΣΙΣ
Αἱ εἰσιτήριοι ἐξετάσεις διὰ τὸ Γυ-
μνάσιον τοῦ «ΠΑΓΚΡΗΤΙΟΥ» Ἐκπαιδευ-
τηρίου θὰ γίνοντι τὴν 4ην καὶ 5ην Ἰ-
ουλίου.
Διὰ πληροφορίας ἢ δηλώσεις ἀπευθυνθῆτε εἰς τὰ Γρα-
φεῖα μας: Πλατεῖαν Ἁγίας Αἰκατερίνης 8-1, 5-7.30 τηλέ-
φωνον 43-98 Σχολεῖον (Λεωφόρος Κνωσοῦ Ἁγίου Ἰωάν-
νης) 8-1 Τηλέφωνον 29-98.
Λειτουργεῖ δωρεάν Φροντιστήριον
προετοιμασίας διὰ τοὺς ὑποψηφίους.
Καθημερινὴ 8-12 π.μ.
(ΕΚ ΤΗΣ ΔΙΕΥΘΥΝΣΕΩΣ)

ΕΠΙΧΕΙΡΗΣΙΣ
ΚΑΛΟΚΑΙΡΙ
Τώρα τὸ καλοκαίρι τὰ παιδιὰ
χρειαζονται ἰδιαίτερον φροντίδα.
Τὸ φαγητὸ, τὸ γάλα τους, τὰ φρούτα,
τὸ παγωτὸ, ἡ λεμονόδα τους,
χρειαζονται ψυγεῖο...
Ἀποκτήστε λοιπὸν τὸ καλύτερο...
ἀποκτήστε Πίτσος.
Ἀγοράζοντας ψυγεῖο Πίτσος,
τὰ λεπτά σας πιάνον τόπο.
Γιὰ εἶδε ψαυχοὶ ὅτι κάνατε
τὴν καλύτερη ἐπιλογὴ ὑπολογίζοντας σὲ
ποῖότητα,
στερεότητα,
βαρεῖα κατασκευῆ,
διάταξη χώρου,
ἀπόδοσι,
οικονομία,
καλαισθησία.
ΨΥΓΕΙΑ
ΠΙΤΣΟΣ
Πωλοῦνται εἰς τὰ καλλίτερα καταστήματα τοῦ Ἡρακλείου

ΦΡΟΝΤΙΣΤΗΡΙΟΝ ΑΝΩΤΑΤΗΣ ΕΚΠΑΙΔΕΥΣΕΩΣ ΚΑΡΑΤΑΡΑΚΗ

Τὴν θερινὴν περίοδον θὰ λειτουργή-
σουν εἰς τὸ Φροντιστήριον μας τὰ ἑξῆς
τμήματα:

- α) Ἐντακτικῆς διμήνου διδασκαλίας δι' ὅλους τοὺς Κύκλους Σχολῶν. (Διὰ τοὺς ὑποψηφίους ἀρχιτεκτονικῆς θὰ διδασχῆ καὶ σχέδιον)
- β) Διὰ μαθητὰς ΣΤ' τάξεως Ὑποψηφίους ἐξετάσεων 1969
- γ) Διὰ μαθητὰς Ε' τάξεως Ὑποψηφίους ἐξετάσεων 1970

Ἐναρξίς νέων τμημάτων τὴν 1ην καὶ 5ην Ἰουλίου.

Ἐγγραφαὶ ἤρχισαν καὶ συνεχίζονται καθημερινῶς ἀπὸ 8-12 π.μ. καὶ 5-9 μ.μ., θὰ λήξουν δὲ τὴν 5ην Ἰουλίου.

Πληροφορίαι — ἐγγραφαὶ εἰς τὰ γραφεῖα τοῦ Φροντιστηρίου, Καντανολέων καὶ Μινωταύρου (Πρώην μέγαρον ΟΤΕ) Τηλ. 20-08

**ΣΗΜ. Τὸ Φροντιστήριον θὰ ἀναλάβῃ καὶ ἐφέτος τὴν μεταφορὰν, στέγασιν καὶ τὴν παρακοιτοδοσίαν τῶν μαθητῶν τοῦ καθ' ὅ-
δον τὴν διάρκειαν τῶν ἐξετάσεων.**

ΠΡΟΓΡΑΜΜΑ ΠΛΕΙΣΤΗΡΙΑΣΜΟΥ

Ἐμμανουὴλ Ἡλ. Ἐσθητικὴ Δι-
κηγόρου, κατοικοῦ Ἡρακλείου
ΚΑΤΑ
Νικολάου Γεωργίου Χριστο-
δουλάκη κατοικοῦ Ἡρακλείου.
Δυνάμει καὶ πρὸς ἐκτέλεσιν
τοῦ ὑπ' ἀριθμ. 27α)67 πρα-
κτικοῦ δημοσίας συνεδρίασε-
ως τοῦ κ. Προέδρου Πρωτοδι-
κῶν Ἡρακλείου, νομίμως πε-
ριβεβλημένου τὸν ἐκτελεστή-
ριον τύπον ἐπέταξε τὸν καθ'
οὗ ὅπως μοι καταβάλλῃ διὰ
τῆς ὑπὸ χρονολογίαν 26)8)67
ἀπλῆς μου ἐπιταγῆς τὸ ἐν αὐ-
τῇ ἀναφερόμενον ποσὸν τῶν
δραχμῶν 19.064 ἐντόκων τῶν
τοκοφόρων αὐτοῦ κονδυλίων
ἀπὸ τῆς ἐπίδοσως μέχρι ἀπο-
πληρωμῆς, πλὴν οὐδὲν μοι κα-
τέβαλεν. Διὰ ἐπέταξε τοῦτου
καὶ πάλιν διὰ τῆς ὑπὸ χρο-
νολογίαν 21)10)67 κατασχετη-
ρίου μου ἐπιταγῆς ὅπως μοι
καταβάλλῃ δυνάμει καὶ πρὸς
ἐκτέλεσιν τοῦ αὐτοῦ ὡς ἀνα-
πρακτικὸν συζητήσεως τὸ ἐν
αὐτῇ ἀναφερόμενον ποσὸν τῶν
19.934 δραχμῶν, πλὴν καὶ
τοῦ παρηλθῆεν καὶ πάλιν ἡ νό-
μιμος προθεσμία οὐδὲν μοι
κατέβαλεν. ΔΙΟ ρητάς ἐπι-
φύλασσε μὲν παντὸς ἐτέρου
δικαιωμάτων μου, πρὸς εἰς-
πρασίαν τοῦ ὡς ἀνα ποσὸν τῶν
δραχμῶν 19934 τῶν τῶν καὶ
ἐξῆδον τοῦ παρόντος καὶ πά-
σης ἄλλης συμβεβημένης δι-
καστικῆς διαπάνης ΕΚΤΙΘΗΜΙ
εἰς ἑμὲ δὲ ἄναγκαστικὸν
πλειστηριασμὸν τὴν ἐπικαρ-
πίαν τῶν κατωτέρω ἀκινήτων
τοῦ καθ' οὗ ἴσται 1) Τῆς εἰς
ἑμὲ «Κολλιές» τῆς περιφε-
ρείας τοῦ χωρίου Σταυράκια
Μαλεβυδίου τῆς Διῆου Ἁγ-
ίου Μύρωνος τοῦ Εἰρηνοδι-
κείου Ἡρακλείου κειμένης ἀμ-
πέλου εἰδους σουλτανί ἐκτά-
σεως 5,5 στρεμμάτων μετ' ὀ-
φειγῶν συνορευομένης κτήμα-
σι διτ. Μηνᾶ Ρασιδάκη ἐπὶ
πλευρᾶς μήκους 54 γραμμικῶν
μέτρων ἀμπελον αὐτοῦ καὶ 27
μέτρων δέττης (Μηνᾶ Ρασι-
δάκη) βορειοδυτικῶς μετ' ὀ-
φειγῶν Αἰκατερίνης Ν. Τζανά-
κη ἐπὶ πλευρᾶς μήκους 57
γραμμικῶν μέτρων, βοραιο-
ανατολικῶς μετ' κτήματα λοιπῶν
κληρονόμων Γεωργίου Χριστο-
δουλάκη ἐπὶ μήκους 136 μέ-
τρων καὶ νοτ. μετ' κληρον. Δη-
μητρίου Τριπιδάκη ἐπὶ δέττου
ἡμίσεως στρέμματος ἀνήκον-
τος εἰς τὸν καθ' οὗ καὶ ἐπὶ
μήκους 89 γραμμικῶν μέτρων
2) Τοῦ εἰς ἑμὲ «Βορεινὰ»
τῆς κτηματικῆς περιφέρειας
τοῦ χωρίου Βούτες Μαλεβυ-
δίου, τῆς Διῆου Ἁγίου Μύ-
ρωνος, τοῦ Εἰρηνοδικείου Ἡ-
ρακλείου κειμένου εἰσοφότου
ἐμπεριέχοντος 87 περίπου ἐ-
λαιόδενδρα ἐκτάσεως 13 πε-
ρίπου στρεμμάτων, συνορευόν-
τος νοτιοανατολικῶς μετ' ὀ-
φειγῶν ἀγροτικῶν Βουτῶν ἐπὶ μή-
κους γραμμικῶν μέτρων 52,70
νοτ. Ἰωάννην Μ. Οικονομοῦ
ἐπὶ μήκους γραμμικῶν μέτρων
203,50 ἀναστ. μετ' εἰσοφότου
λοιπῶν κληρονόμων Γεωργίου
Χριστοδουλάκη καὶ βορειοδυτι-
κῶς μετ' ἀμπελον σουλτανί εἰ-
δους κληρονόμων ἐπὶ μήκους
γραμμικῶν μέτρων 69 3) Τῆς
εἰς ἑμὲ ἰδίαν ἑστίαν «Βορεινὰ» καὶ
αὐτῆς κτηματικῆς περιοχῆς
ἀμπελου σουλτανί ἐκτάσεως
15 περίπου ἐργατῶν περιέ-
χουσαν 1.600 περίπου κλίμα-
τα καὶ συνεχομένης ποταμιδοῦ
συνορευομένου τοῦ ὅλου τοῦτου
ἀκινήτου βορειοανατολικῶς με-
τ' ἀμπελον κληρ. Γεωργίου Χρι-
στοδουλάκη ἐπὶ μήκους μέτρων
110,50 βορειοδυτικῶς μετ' ὀ-
φειγῶν νοτιοδυτικῶς μετ' κληρονό-
μου Κων)νου Καγιαμπῆ ἐπὶ
μήκους 107,10 μέτρ. καὶ νο-
τιοανατολικῶς μετ' ὀφειγόμε-
νον ἀκινήτων ἴδιου.

Τὰ ἀκίνητα ταῦτα ἐκτίσθη-
σαν καὶ κέκτηται σήμερον ὁ διο-
κόμενος ὀφειλέτης τὴν ἐπικαρ-
πίαν αὐτῶν δυνάμει τοῦ ὑπ'
ἀριθμ. 9 τοῦ ἔτους 1954 δια-
νεμητηρίου συμβολαίου τοῦ
συμβολαιογράφου Ἡρακλείου
Ἐλευθερίου Βαρβερᾶκη νομί-
μως μεταγεγραμμένου εἰς τὰ
βιβλία μεταγραφῶν τοῦ Ὑπο-
θηκοφυλακείου Ἡρακλείου εἰς

τόμον 183 καὶ ὑπ' αὐθόνη
ἀριθμ. μεταγραφῆς 87920.
4) Τὴν ἐπικαρπίαν τοῦ 1)3
ἐξ ἀδιανεμήτου ἑνὸς οἰκοπε-
δαγοῦ κειμένου εἰς θέσιν
Ρουσσᾶ τῆς κοινότητος Νέας
Ἀλικαρνασσοῦ Εἰρηνοδικείου
καὶ Ὑποθηκοφυλακείου Ἡρα-
κλείου ἐκτάσεως περίπου 5.
800 τ.μ. συνορευομένου κτή-
μασι ΚΟΜΑΔΕ Ἀστικῶν Λεω-
φορειῶν Ἡρακλείου, Μιχαὴλ
Πιλάτου, Ἐθνικῆς οδοῦ Ἡρα-
κλείου, Ἀσσιθίου ἐπὶ προσά-
φους μήκους 25 μ. ἰδιωτικῆς
οδοῦ πλάτους 8 μέτρων καὶ
πέραν ταύτης κτήμασι Γεωρ-
γίου Ι. Χριστοδουλάκη, Αἰ-
μιλίας καὶ Αἰκατερίνης Πλευ-
ράκη, Μιχαὴλ καὶ Στυλιανοῦ
Συντινάκη, Γεωργίου Σταυρο-
λάκη, καὶ Ζωῆς Νικολαΐδου
καὶ Ἀεροβόριου.
Ὁ ὡς ἀνω πλειστηριασμοῦ
γενήσεται ἐνώπιον τοῦ Συμβο-
λαιογράφου Ἡρακλείου Μι-
χαὴλ Καλυδιανῆ καὶ ἐν τῷ
ἐπὶ τῆς οδοῦ Εὐγενικοῦ τῆς
πόλεως Ἡρακλείου κειμένου
Συμβολαιογραφείου τοῦ τῆν
11ην Αὐγούστου 1968 ἡμέραν
Κυριακῆν καὶ ὄραν 10 — 12
π.μ., τοῦτου δὲ καλομένου ἐ-
νώπιον τοῦ νομίμου ἀνεπιλη-
ρωτοῦ του, ὅτε καὶ ὅπου κα-
λοῦνται οἱ βουλομένοι πλειο-
δοῦναι.
Ἄρμόδιος δικαστικῶς κλη-
τῆρ ἐνεργησάτω ἐν προκειμένῳ
πάντα τὰ νόμιμα.
Ἐν Ἡρακλείῳ
τῆ 18ῃ Ἰουνίου 1968
Ὁ ἐπιστάτης καὶ παραγ-
γελῶν Δικαστοῦχος Δικηγόρος
ΕΜΜ. ΗΛ ΞΑΝΘΑΚΗΣ
Δικηγόρος
Ψαρομηλίγγων 22
Ἡράκλειον
Ἐργαστήριον Μικροβιολο-
γικῶν Βιοχημικῶν
ΔΗΜ. ΕΛ. ΧΑΛΚΙΑΔΑΚΗ
Ἰατροῦ Μικροβιολογίου
ὁδὸς Καντανολέων 3. (Πα-
ραπλευρὸς ΟΤΕ. Τηλέφω-
νον 30-23.

ΦΡΟΝΤΙΣΤΗΡΙΑ ΜΕΣΗΣ ΕΚΠΑΙΔΕΥΣΕΩΣ ΕΥΚΛΕΙΔΗΣ

Ἔβανς 32 Τηλέφωνον 63-36

Λειτουργοῦν τμήματα ὑπερνετατικῶν μαθημάτων ἀποφοί-
των Δημοτικοῦ διὰ τὰς εἰσαγωγικὰς ἐξετάσεις Ἰουλίου.
Τὴν 8ην Ἰουλίου ἄρχονται τμήματα Μεταξεταιστέων καὶ
προσθέντων μαθητῶν ὄλων τῶν Γυμνασιακῶν τάξεων.

ΛΥΚΕΙΟΝ Ο ΚΟΡΑΗΣ ΕΤΟΣ ΙΔΡΥΣΕΩΣ 1905 ΑΝΑΚΟΙΝΩΣΙΣ

Ἀνακοινούται εἰς τοὺς ἐνδιαφερομένους
ὅτι αἱ ΕΙΣΙΤΗΡΙΑΙ ΕΞΕΤΑΣΕΙΣ διὰ τὸ Γυμνά-
σιον τοῦ Λυκείου θὰ διεξαχθοῦν ἀπὸ 1 μέχρι
3 Ἰουλίου ἐ.ε.

Ὅσοι ἐπιθυμοῦν νὰ συμμετάσχουν εἰς αὐ-
τὰς παρακαλοῦνται νὰ τὸ δηλώσουν εἰς τὴν
Διεύθυνσιν τοῦ Λυκείου (πλ. 81636 καὶ 2504).
Ὅς ἐξεταστέα μαθήματα ὀρίσθησαν:

ΕΛΛΗΝΙΚΑ. Ἐκθεσίς, κείμενον (ὄρθογρα-
φικῶς) & 2-3 γλωσσικαὶ παρατηρήσεις. ΜΑΘΗ-
ΜΑΤΙΚΑ. Λύσεις 2 ἐκ 4 προβλημάτων τῆς Ἀρι-
θμητικῆς (μέχρι καὶ τόκων). ΘΡΗΣΚΕΥΤΙΚΑ,
ΙΣΤΟΡΙΑ, ΦΥΣΙΚΑ, ΓΕΟΓΡΑΦΙΑ. Ἀπάντησις,
εἰς μίαν ἐκ δύο ἐρωτήσεων εἰς ἕκαστον μάθη-
μα Πάντα τὰ θέματα θὰ λαμβάνωνται ἐκ τῆς
ὕλης τῆς Ἐκτῆς Δημοτικῆς.

Ἡ προπαρασκευὴ τῶν ὑποψηφίων ἤρ-
χισαν τὴν 24ην τρέχοντος, ἡμέραν Δευτέ-
ραν καὶ ὄραν 8 π.μ. εἰς τὰ διδασκῆρια
τοῦ Λυκείου.

Ἐκ τῆς Διευθύνσεως

ΠΡΑΚΤΟΡΕΙΟΝ ΠΡΟ-ΠΟ

Λεωφόρος Ἰκάρου ἐναντι Ταχυδρομεί-
ου ΠΟΡΟΥ (Τυπογραφεῖον Βυνηχάκη)
Ἀναπτύσσονται συστή-
ματα.

ΣΠΙΤΙΑ ΜΕ ΔΟΣΕΙΣ

Με λίγα μετρητὰ καὶ με μεγάλες εὐ-
κολίες πληρωμῆς σὰς παραδίδομεν τὸ
κλειδί τῆς οἰκίας σας.

ΕΠΙΣΚΕΦΘΗΤΕ ΜΑΣ

Γ. Η. ΠΛΑΪΤΑΚΗΣ & ΣΙΑ

Καρτεροῦ 40 (Ψαράδικα) Τηλ. 35-56

62 ΜΑΡΤΥΡΩΝ 28

Μὴν πετᾶτε τὸ παλιὸ ψυγεῖο σας τοῦ
Πάγου ὅσο παλιὸ κι ἂν εἶναι. Τὸ ἀγορά-
ζουμε σχεδὸν στὴν τιμὴν ποὺ τὸ εἶχατε
καὶ σεῖς ἀγοράσει καίσας τὸ ἀνταλλά-
σομε με ἓνα ὑπέροχο ἠλεκτρικὸ ψυγεῖο
ἢ πλυντήριο ὁποια μάρκα θέλετε.
Καλὲς τιμὲς - Μεγάλες εὐκόλεις πληρωμῆς.
ΑΠΟΣΤΟΛΑΚΗ - ΧΑΤΖΗΔΑΚΗ
Τηλέφ. 61.73

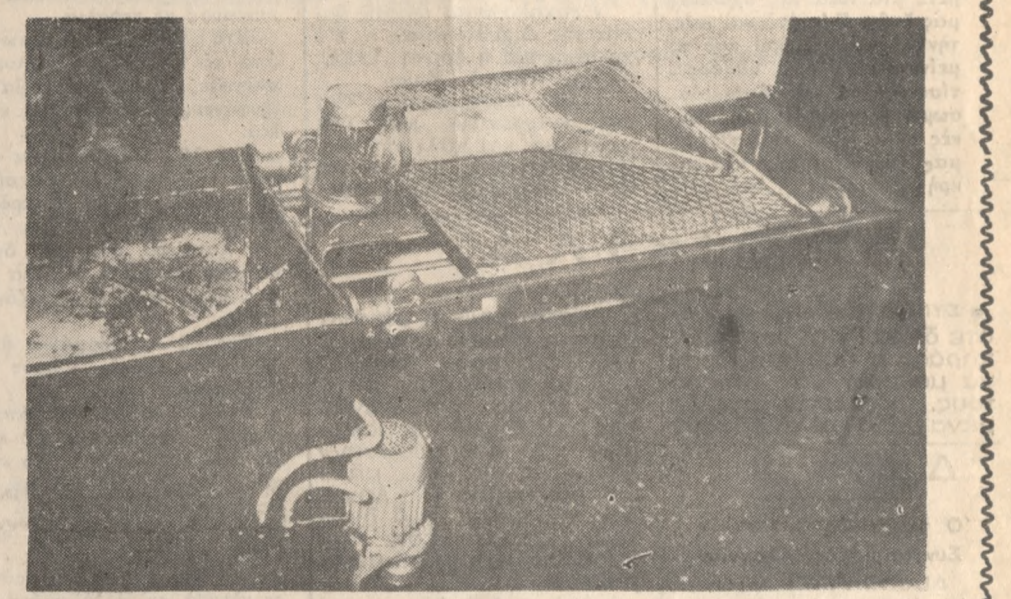
ΧΑΡΤΕ ΤΙΣ ΔΙΑΚΟΠΕΣ ΣΑΣ ΣΤΗΝ ΕΥΡΩΠΗ ΜΕ ΤΙΣ ΕΚΔΡΟΜΕΣ ΤΟΥ ἸΑΣΩΝΑ,

- Τακτικὲς ἀναχωρήσεις ἀπὸ 30-6 1968
- 1) Παρίσι - Ἰταλία - Γαλλία - Ἑλβετία - Κωνανή Ἀκτὴ - Πύργου Λουάρ.
- Ἀναχωρήσεις κάθε Κυριακῆ. Ἐξόδα συμμετο-
χῆς 3900 δρχ.
- 2) Βενετία δρχ. 1.500
- 3) Παρίσι - Λονδίνο δρχ. 5250
- 4) Βιέννη ἀπὸ 1900
- 5) Γύρος Κεντρικῆς Εὐρώπης. Ἰταλία - Γαλλία - Ἑλβετία - Γερμανία - Αὐστρία δρχ. 4.400.
- 6) Λονδίνο - Σκωτία - Παρίσι δρχ. 6.650
- 7) Ἰταλία δρχ. 2.400.
- 8) Μικρὸς Γύρος Εὐρώπης δρχ. 2.900.
- 9) Μεγάλος Γύρος Εὐρώπης (26 ἡμερῶν) Παρίσι - Βερολίνο - Κοπεγχάγη - Ἀμστερνταμ - Κωνανή Ἀκτὴ δρχ. 5600.
- 10) Ἰσπανία - Πορτογαλία δρχ. 7.500
- 11) Σκανδιναυία - Βόρειος Πόλος δρχ. 7.500.
- 12) Γύρος Μεσογείου: Ἰταλία - Γαλλία Ἰσπανία - Πορτογαλία δρχ. 6200.
- 13) Μαγιόρκα καὶ Κανάρια Νησιά δρχ. 6200.
- 14) Ξένες γλώσσες σὲ ξένες χώρες.

Προσοχὴ: Εἰς τὴν ἐκδρομὴν Παρίσι-Ἰταλία-Γαλλία-Ἑλβετία-Κωνανή Ἀκτὴ-Πύργου τοῦ Λουάρ 2-22 Αὐγούστου ἀρχηγὸς ἢ κ. Ὑβόν-
νη Διακάκη τηλ. 5854.

ΠΛΗΡΟΦΟΡΙΑΙ - ΕΓΓΡΑΦΑΙ
ΣΤΥΛΙΑΝΟΣ ΜΑΡΚΑΤΑΤΗΣ & ΣΙΑ Ο.Ε.
BLUE BIRD TRAVEL BUREAU
Πλατεία Ἁγίου Δημητρίου Τηλ. 32-86 καὶ
82-275 ΗΡΑΚΛΕΙΟΝ ΚΡΗΤΗΣ.

ΠΡΟΣ ΤΑ ΕΛΑΙΟΥΡΓΕΙΑ & ΕΛΑΙΟΠΑΡΑΓΩΓΟΥΣ



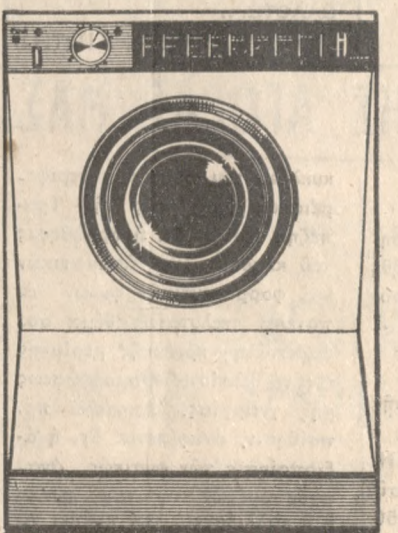
Τὸ εἰκονιζόμενον ἀνωτέρω μηχανήμα αὐτομάτου γεμίσσεως τε-
τραγώνων φακέλων ελαιοζύμης ἐκθλιψέως ελαιοκάρπου κερδίζει
χρόνον ἀντικαθίστα ἔργατικά χέρια, δίδει ὁμοιόμορφους ἰσομε-
τρικὰς ποσότητας ελαιοζύμης. Διευκολύνει τὸ στίψιμο τῶν ελαιο-
πάνων καὶ ἀποδίδει γενικώτερα εἰς τὴν παραγωγὴν ελαιολάδου.
Διπλωμα εὐρεσιτεχνίας ἀριθμ. 31479

ΝΙΚΟΛΑΟΣ ΜΑΡΑΓΚΑΚΗΣ

Ὁδὸς Μηνᾶ Γεωργιάδου ἀριθμ. 72 Τηλ. 80876 Ἡράκλειον Κρήτης

ΤΟ ΝΕΟ ΥΠΕΡΑΥΤΟΜΑΤΟ PHILIPS ΠΛΥΝΤΗΡΙΟ ΤΗΣ

incli-matic

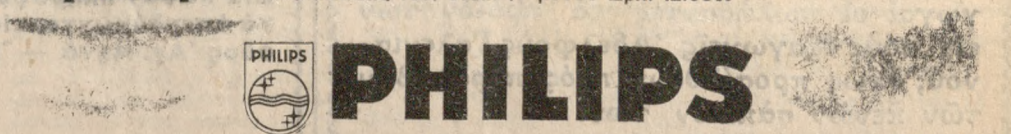


Τὸ πλυντήριο ποὺ πλένει με 2 δυνάμεις

ΜΙΑ ΝΕΑ ΕΠΟΧΗ ΑΡΧΙΖΕΙ ΤΩΡΑ γιὰ τὰ ὑπεραὐτόματα πλυντήρια.
Τὸ INCLIMATIC ΠΑΡΟΥΣΙΑΖΕΙ τέτοια ἀποκλειστικὰ πλεονεκτήματα, ποὺ καθιστοῦν ὅλα
τὰ ἄλλα ὑπεραὐτόματα πλυντήρια τῆς οἰκίας τοῦ Ἑσπεροσμίτου.

Τὸ ΜΕΓΑΛΟ ΠΛΕΟΝΕΚΤΗΜΑ ΤΟΥ INCLIMATIC εἶναι, ὅτι τὸ τύμ-
πανό του δὲν εἶναι ὀριζόντιο ἀλλὰ κεκλιμένο πρὸς τὰ ὄπισθ. με ἀπο-
τέλεσμα νὰ γίνεται, κατὰ τὸ πλῆθος, πλήρως ἐκμετάλλευσις 2 δυνά-
μεων, τῆς φυγοκέντρου ἀλλὰ καὶ τῆς θερμότητος. Ἐτσι τὰ ρούχα δὲν
περιοτρεφονται ἀπλῶς ἀλλὰ ἀναστρέφονται. Ἀποτέλεσμα: Ἡ πλε-
υστικὴ κίνησις εἶναι δεκαπλάσιον κατὰ 20% - καλλίτερον πλῆθος ἀπὸ
ὅποιοδήποτε ἄλλο πλυντήριο.

Κι' ἀκόμη:
- Πλένει 2 ἕως 5 κιλά ρούχα - Ἐχει 8 βασικά αὐτόματα προγράμ-
ματα καὶ δυνατότητα προσαρμογῆς τους - Ἐπιτρέπει ἐπιλογὴν μεταξύ
δύο ταχυτήτων - Ἐχει εἰδικὸν πρόγραμμα διὰ μάλινια - Προσφέρει
τέλειο στράγγισμα - Σὲ πραγματικὰ χαμηλὴ τιμῇ, γιὰ ἓνα πλυντήριο
τῆς κλάσεως του, στοιχίζει μόνον Δρχ. 12.950.



ΑΤ ΟΠΛΟ-Ι-Α ΚΥΡΙΑΚΟΥ
ΔΗ. ΚΥΡΙΑΚΟΥ
Σαχτούρη 11 Πειραιᾶ

ΕΝΑ ΕΙΝΑΙ

(Ἀπὸ ὅλα ὅσα ἔρχονται στὴν Κρήτη φτιαγμένο ἀπὸ τὰ σκαριά
τοῦ γιὰ ἀνδρῶπου!)

ΥΠ "ΜΕΓΑΛΟΝΗΣΟΣ ΚΡΗΤΗ",

Εἶναι τὸ ΜΟΝΑΔΙΚΟ καράδι ποὺ ἔχει δικαίωμα νὰ πέρνη 1150
ἐπιβάτας-Εἶναι τὸ ΜΟΝΑΔΙΚΟ καράδι ποὺ δὲν ὑπέστη μετασκευὰς
γιὰ νὰ γίνῃ ἀπὸ πετρελαιοφόρο ἐπιβατικὸ. Εἶναι τὸ μοναδικὸ κα-
ράδι ποὺ ἔχει δύο ἑλικας.

ΕΙΝΑΙ ΤΟ ΑΣΦΑΛΕΣΤΕΡΟ
Εἶναι τὸ ταχύτερο καὶ πολυτελέστερο!

ΑΝΑΧΩΡΗΣΕΙΣ

ΚΥΡΙΑΚΗ	7,30	μ.μ.
ΤΡΙΤΗ	7,30	μ.μ.
ΠΕΜΠΤΗ	7,30	μ.μ.

Τὸ δρομολόγιον τῆς ΠΑΡΑΣΚΕΥΗΣ προσωρινῶς ἀνεκτέλεστον

Διάρκεια ταξιδίου μας 10 ὥρες
ΓΚΑΡΑΖ ΔΙΑ 70 ΕΠΙΒΑΤΗΓΑ ΑΥΤΟΚΙΝΗΤΑ
ΚΕΝΤΡΙΚΟΝ ΠΡΑΚΤΟΡΕΙΟΝ ΗΡΑΚΛΕΙΟΥ
Τηλέφωνα 27-30 43-60

ΟΙ ΚΙΝΕΖΟΙ ΕΚΤΕΛΟΥΝ ΤΟΥΣ ΣΥΛΛΑΜΒΑΝΟΜΕΝΟΥΣ ΦΥΓΑΔΑΣ

Μεγάλη έλλειψις τροφίμων ΑΘΗΝΑΙ 24. — Κατά δημοσιογραφικές πληροφορίες η Κίνα προβαίνει εις εκτελέσεις προς τρομοκρατικήν των πολιτών οι οποίοι δραστηριοί εις Χόγκ Κόνγκ...

Μία θαυμασία έορτή του 24ου Δημοτικού Σχολείου

Αξιίζουν σκευαρτηρία μες τη γιορτή θα καταλάβετε τι κάναμε από το πρωί έως το βράδυ. Ποιά ένδειξη φέρθηκαν για τη μόρφωση μας οι δασκάλοι μας και πόσο μάθημα να αγαπούμε τη μεγάλη μας πατρίδα...

ΠΟΙΚΙΛΑ

ΣΥΝΕΧΕΙΑ εκ της 1ης σελίδος. ο ένα στανί ή ο ένα μεγάλο όδοιο που είχε «άμλιαν νερό»...

Η ΚΙΝΗΣΙΣ ΤΗΣ ΑΓΟΡΑΣ ΜΑΣ

Η ΤΟΡΙΚΗ ΑΓΟΡΑ. Εις τας πλαίσια της προηγούμενης εβδομάδος εκινήθη και χθές η τοπική αγορά...

ΕΙΔΟΠΟΙΗΣΙΣ

Ειδοποιούνται οι σουλτανοπαγωγοί οι πωλησαντες το προϊόν των εις τους εξαγωγείς...

Παρουσία και του κ. Ταφράλ ΕΠΑΝΗΡΧΙΣΑΝ ΧΘΕΣ ΕΙΣ ΤΗΝ ΛΕΥΚΩΣΙΑΝ ΑΙ ΣΥΝΟΜΙΛΙΑΙ ΕΛΛΗΝΩΝ ΚΑΙ ΤΟΥΡΚΩΝ Ο ΑΝΤΙΠΡΟΣΩΠΟΣ ΤΟΥ Γ. ΓΡΑΜΜΑΤΕΩΣ ΤΟΥ ΟΗΕ

ΕΞΗΡΕ ΤΗΝ ΑΜΟΙΒΑΙΩΣ ΚΑΤΑΒΑΛΛΟΜΕΝΗΝ ΠΡΟΣΠΑΘΕΙΑΝ

«ΤΑ ΣΥΜΦΕΡΟΝΤΑ ΤΩΝ ΚΥΠΡΙΩΝ ΕΥΡΙΣΚΟΝΤΑΙ ΕΙΣ ΤΗΝ ΕΙΡΗΝΗΝ»

ΛΕΥΚΩΣΙΑ 24. — Επανάρξαν την 10ην πρωινήν εις ειδικήν αίθουσαν του ξενοδοχείου Λήδρα Πάλλας εις Λευκωσίαν οι ένδοξοι συνομιλίες μεταξύ των κ.κ. Κληρίδη και Ντεκτάς...

ΟΦΗ - ΕΛΕΥΣΙΝΑ 3-0

Συνέχεια εκ της 1ης σελίδος. Βουδουναράκης. Ο πρώτος δίνει πάσα στο δεύτερο που από μίο «τρίπα» του τείχους...

Η ΚΡΙΤΙΚΗ

Ο ΟΦΗ ήταν την Κυριακή ανώτερος του αντίπαλου του και δίκαιου της μεγάλης νίκης του.

ΟΛΟΙ ΣΤΑ ΧΑΝΙΑ

Η όμος του ΟΦΗ ανεχώρησε χθές το απόγευμα για τα Χανιά. Σήμερα δε άνομενεται με φάση εκεί και ο Πανελευσινιακός σύμφωνο με άποφαση της Διοικήσεως του.

ΦΡΟΝΤΙΣΤΗΡΙΑ

ΑΝΩΤΑΤΗΣ ΕΚΠΙΣΕΩΣ ΧΡ. ΦΑΡΣΑΡΗ Δαιδάλου 22 τηλ. 28-33 Έναρξίς νέων τμημάτων έντατικής διδασκαλίας όλων των κύκλων...

Διεξάγονται διαπραγματεύσεις ΑΕΡΟΓΕΦΥΡΑ ΚΑΙ ΠΑΛΙΝ ΔΙΑ ΤΟ ΔΥΤ. ΒΕΡΟΛΙΝΟΝ

Λίαν σοβαρά ή κατάστασις

ΑΘΗΝΑΙ 24. — Μεταδίδεται εκ Ρεχταδίτ ότι το πρόβλημα του Βερολίνου συνεχίζεται διά μακράν χρόνους...

Η ΑΠΟΠΕΙΡΑ ΔΩΡΟΔΟΚΙΑΣ ΠΟΔΟΣΦΑΙΡΙΣΤΩΝ ΤΟΥ ΟΦΗ

Ούδεις παίκτης τό εγγώριζε. Τό ισπέραις του Σαββάτου συνέληφθησαν εις τόν έξοστον του κινηματογράφου «ΑΣΤΟΡΙΑ» οι 15 αθλητές...

Η ΧΘΕΣΙΝΗ ΚΛΗΡΩΣΙΣ ΤΟΥ ΛΑΙΚΟΥ ΛΑΧΕΙΟΥ

Table with 4 columns: ΑΘΗΝΑΙ 24 (Τού άντα ποκροπού μας), Κατά τήν σημερινήν Κλήρωσιν του Λαϊκού Λαχείου, Αριθμός, Κέρδιζον.

ΦΙΛΑΘΛΟΙ ΤΟΥ ΟΦΗ

ΜΕ ΥΠΕΡΠΟΛΥΤΕΛΗ ΠΟΥΛΜΑΝ ΣΤΑ ΧΑΝΙΑ ΤΙΜΗ ΕΨΙΤΗΡΙΟΥ ΔΡΧ. 75 Αναχωρήσεις 8-10-12 π.μ.

ΣΤΟΥ Ο.Φ.Η.

Ο Συνεταιρισμός Τεχνικής Έπεξεργασίας Ζύλου

ΤΕΞ

προσφέρει στην ένδεκάδα του ΟΦΗ για τήν άνοδο στην Α΄ Έθνική από ένα ώραιότατο ξύλινο άνθοδοχείο παραγωγής του, (Κρητικής Λαϊκής Τέχνης).

ΤΟ ΚΑΤΑΣΤΗΜΑ ΕΙΔΩΝ ΕΦΑΡΜΟΓΗΣ ΗΛΕΚΤΡΙΣΜΟΥ ΜΗΝΑ ΒΕΡΔΙΑΚΗ

Μεταφέρεται εις τήν δδόν Μιχαηλίδακη αρ. 15 (Όπισθεν Γρίκα) και έναντι γραφείου Ν. Μπαντούρα τηλ. 59-27.