

Η έκθεσις του Διοικητού της Τραπέζης Ελλάδος διά τήν πορείαν της οικονομίας της χώρας

7ον
 Έκ των ανωτέρω κατέστη σαφές ότι η ταχεία αύξησις των ρευστών διαθεσίμων και της σχέσεως αυτών προς το εισόδημα δεν υποδηλοῦν την επέλευσιν δυσμενῶν ὀργανικῶν μεταβολῶν εἰς τὰς συνθήκας συνολικῆς ρευστότητος τῆς οἰκονομίας. Ἀνεξαρτήτως τούτου ὁμως ἡ ἐξέλιξις αὐτῆς ὡς καὶ κατὰ τὸ παρελθὸν ἔτος ἐπισημαίνεται ὡς ἐπισημάνθη ἐξ ἄρ. 7πρην τῆς ζήτησεως ἐκ τοῦ ψυχολογικοῦ παράγοντος γεγονός τὸ ὅτι καθιστᾷ προδρόμον τὴν διευρύνσιν τῆς σημασίας ἀλλὰ καὶ τὴν ὀρίαν δράσεως τῆς νομισματικῆς πολιτικῆς.

Ὁμοίως πρακτικῶς ὁμοῦ ἀποτελοῦν μακροτέρως διαρκείας ἀποταμιευτικὰς τοποθετήσεις. Ἡ αἰθρῆσις τούτων ἀνήλθεν εἰς 13.594 ἑκατ. δραχ. ἢ 24,3% ἐναντὶ ἀντιστοιχοῦ ἀνόδου ἐξ 9.366 ἑκατ. δραχ. ἢ 20,1% κατὰ τὸ 1969.

Ἡ κεφαλαιαγορά ἐπίσης ἀποτελεῖ χαρακτηριστικὸν τομέα αἰ εἰς τὸν ὅποιον ἐξελιξείναι ἄν ταυκαλοῦν τὴν κρατούσαν ψυχολογίαν ἐμπιστοσύνης καὶ αἰ σιδοξίας. Ὑπὸ τὸ εὐνοϊκόν τοῦ κλίμα ἡ ζήτησις χρεογράφων συνέχισε καὶ κατὰ τὸ ἐπισημασμένον ἔτος αὐξανόμενῳ ταχέως. Συγκεκριμένως ἐκαλύφθησαν ἐντὸς τοῦ ἔτους νέα ἐκδόσεις ὀμολογιακῶν δασειῶν καὶ μετοχικῶν κεφαλαίων συνολικῶς ὡς 2.707 ἑκατ. δραχ. ἐναντὶ 2.178 ἑκατ. δραχ. τοῦ προηγούμενου ἔτους. Γενικότερον ἐντὸς τῆς τελευταίας τετραετίας ἐξεδηθήσαν καὶ ἀπερροφήθησαν ἀνέτως νέοι τίτλοι (ὀμολογιακοὶ καὶ μετοχικοὶ) συνολικῆς ἀξίας 10.608 ἑκατ. δραχ. ἐναντὶ ἀντιστοιχοῦ ἐκδόσεως τῆς ἀμέσως προηγούμενης τετραετίας (1963 — 1966) ἀνήλθον εἰς τὸ ποσὸν τῶν 6.677 ἑκατ. δραχ. Δεόν ἐν τούτοις νὰ σημειωθῇ ὅτι τὸ μέγιστον μέρος τῶν νέων ἐκδόσεων ἐξηκολούθησε καὶ κατὰ τὴν τελευταίαν ἔτη νὰ ἀνασφραγίσθαι ὀμολογιακὰ δάνεια (ἐν τῷ συνόλῳ σχεδὸν κρατικὰ) ἐλαχίστου μόνον τμήματος ἀφορῶντος εἰς μετοχικὰ κεφάλαια. Εἶναι γεγονός ὅτι αἱ σημελιωθεῖσαι ἐπιτετατικαὶ τάσεις εἰς τὴν προσφορὰν νέων μετοχικῶν τίτλων ὑπῆρξαν ὑποτονικαὶ καὶ ὀλιγὸς ἀναρκεῖς πρὸς ἀξιοποίησιν τῆς ἀπορροφητικῆς ἰκανότητος τῆς αγοράς. Ἡ ζήτησις μετοχῶν ἀντιθέτως ὑπὸ τὴν θεμελιωθεῖσαν ἐκ τῆς γενικωτέρας σταθερότητος καὶ τῶν εἰσαχθέντων εἰδικῶν κινήτρων εὐνοϊκῆν ψυχολογίαν, ἐνεφάνισεν κυρίως ἐντὸς τῆς τελευταίας διετίας, ἐντονον δυναμισμὸν. Ὑπὸ τὰς διαμορφωθείσας ἤδη συνθήκας εἰς προέβλεπον ὅτι ἡ περαιτέρω πρόοδος πρὸς τὴν κατεῦθενσιν τῆς ἀποφασιστικῆς ἀκαπτῆσεως τῆς ἐλληνικῆς κεφαλαιαγορᾶς συνιστᾷ κυρίως πρόβλημα οὐσιαστικῶς διευρύνσεως τῆς

προσφορᾶς ὑγιῶν μετοχικῶν τίτλων. Τὸ ἀναγκαῖον θεσμολογικὸν καὶ ὀργανικὸν ὑπόβαθρον εἶναι πεπαιγμένον. Τὸ ἔλλειπον οὐσιαστικῶς στοιχείον εἶναι τὸν διαφέρον καὶ ἡ τὸλημ τοῦ ἐπιχειρηματικοῦ κόσμου καὶ κυρίως ἡ ἐνεργὸς συμπαράστασις τοῦ τραπεζικοῦ συστήματος τὸ ὅποιον εἶναι ἀναγκαῖον ὅπως ἀναπτύξῃ πολλαπλῆν δραστηριότητα πρὸς τὴν κατεῦθενσιν αὐτῆν. Κύριοι Μέτοχοι, Κατὰ τὸ παρελθὸν ἔτος ἐξεφράσθη ἀπὸ τῆς θέσεως αὐτῆς ἡ πεποιθήσις ὅτι αἱ προοπτικαὶ τῆς ἐλληνικῆς οἰκονομίας κατὰ τὸ 1970 ἴσων εὐνοϊκαὶ καὶ ὅτι θὰ ἔβει νὰ ἀναμεινται συνεχῶς τὸ ἡμελῶν ρυθμὸς τῆς οἰκονομικῆς ἀνάπτυξης, ὑπὸ ἰκανοποιητικῶν συνθηκῶν νομισματικῆς σταθερότητος. Ἐκ τῆς προηγουμένης διεξοδικῆς ἀναλύσεως προέκυψε ὅτι ἡ ἐκφρασθεῖσα πρὸ ἔτους αἰσιοδοξία ἐπεβεβαιώθη ἐκ τῶν πραγματοποιηθειῶν ἐν συνεχείᾳ οἰκονομικῶν ἐξελίξεων.

Ἐντὸς τοῦ ὑπεριβλίνοντος ἐμπιστοσύνης καὶ σταθερότητος αἱ ἰδιωτικὰ καταθέσεις ἐσημείωσαν περαιτέρω ἐπιτάχυνσιν κατὰ τὸ ἐπισημασμένον ἔτος. Τὸ σύνολον τούτων ἐνεφάνισεν αὐξήσιν ἐκ 19.619 ἑκατ. δραχ. ἢ 24,6% ἐναντὶ 14.061 ἑκατ. δραχ. ἢ 21,4% τὸ 1969 καὶ 15.412 ἑκατ. δραχ. ἢ 30,6% τὸ 1968 κατὰ τὸ ὅποιον ὁμοῦ ἡ ἀνοδικὴ τάσις εἶχε ἐνισχυθῆ ἐξ ἐκτάκτων παραγόντων. Εἶναι χαρακτηριστικὸν τῆς ἐντὸν ἀνοδικῆς τάσεως τὸν καταθέσεων ἡ σημελιωθεῖσα κατὰ τὸ ἐπισημασμένον ἔτος περαιτέρω δεικνύσασιν εἰς τὴν σχεδὸν τῆς αὐξήσεως αὐτῶν πρὸς τὸ ἔθνικον εἰσόδημα. Συγκεκριμένως, ὡς ποσοστὸν τοῦ διαθεσίμου ἰδιωτικοῦ εἰσοδήματος ἡ ἀνοδος τῶν καταθέσεων διαμορφώθηκε εἰς 2,4% τὸ 1967, 8,5% τὸ 1968 καὶ 7% τοῦ 1969 ὑψώθη περαιτέρω εἰς 8,9% τὸ 1970 ἦτοι εἰς τὸ ἀνώτατον μέτρον τοῦ ἐπιπέδου. Τὴν ἴσασιν κίνησιν πρὸς τὴν ταχέως ἀνοδοῦν προσέδωσαν αἱ καταθέσεις ταμιευτηρίου αἱ ὅποια δύνανται μὲν νὰ ἀναλαμβάνωνται

πρὸς τὸν ἀνοδικὸν κλίμα ἐμπιστοσύνης τὸ ὅποιον χαρακτηρίζεται ἀπὸ σταθερῶς ἐξελίξεως τῶν τελευταίων ἐτῶν. Τοῦτο ἰσχύει ἰδιαίτερως διὰ τὰς τραπεζικὰς καταθέσεις. Ἐντὸς τοῦ ὑπεριβλίνοντος ἐμπιστοσύνης καὶ σταθερότητος αἱ ἰδιωτικὰ καταθέσεις ἐσημείωσαν περαιτέρω ἐπιτάχυνσιν κατὰ τὸ ἐπισημασμένον ἔτος. Τὸ σύνολον τούτων ἐνεφάνισεν αὐξήσιν ἐκ 19.619 ἑκατ. δραχ. ἢ 24,6% ἐναντὶ 14.061 ἑκατ. δραχ. ἢ 21,4% τὸ 1969 καὶ 15.412 ἑκατ. δραχ. ἢ 30,6% τὸ 1968 κατὰ τὸ ὅποιον ὁμοῦ ἡ ἀνοδικὴ τάσις εἶχε ἐνισχυθῆ ἐξ ἐκτάκτων παραγόντων. Εἶναι χαρακτηριστικὸν τῆς ἐντὸν ἀνοδικῆς τάσεως τὸν καταθέσεων ἡ σημελιωθεῖσα κατὰ τὸ ἐπισημασμένον ἔτος περαιτέρω δεικνύσασιν εἰς τὴν σχεδὸν τῆς αὐξήσεως αὐτῶν πρὸς τὸ ἔθνικον εἰσόδημα. Συγκεκριμένως, ὡς ποσοστὸν τοῦ διαθεσίμου ἰδιωτικοῦ εἰσοδήματος ἡ ἀνοδος τῶν καταθέσεων διαμορφώθηκε εἰς 2,4% τὸ 1967, 8,5% τὸ 1968 καὶ 7% τοῦ 1969 ὑψώθη περαιτέρω εἰς 8,9% τὸ 1970 ἦτοι εἰς τὸ ἀνώτατον μέτρον τοῦ ἐπιπέδου. Τὴν ἴσασιν κίνησιν πρὸς τὴν ταχέως ἀνοδοῦν προσέδωσαν αἱ καταθέσεις ταμιευτηρίου αἱ ὅποια δύνανται μὲν νὰ ἀναλαμβάνωνται

Κύριοι Μέτοχοι, Κατὰ τὸ παρελθὸν ἔτος ἐξεφράσθη ἀπὸ τῆς θέσεως αὐτῆς ἡ πεποιθήσις ὅτι αἱ προοπτικαὶ τῆς ἐλληνικῆς οἰκονομίας κατὰ τὸ 1970 ἴσων εὐνοϊκαὶ καὶ ὅτι θὰ ἔβει νὰ ἀναμεινται συνεχῶς τὸ ἡμελῶν ρυθμὸς τῆς οἰκονομικῆς ἀνάπτυξης, ὑπὸ ἰκανοποιητικῶν συνθηκῶν νομισματικῆς σταθερότητος. Ἐκ τῆς προηγουμένης διεξοδικῆς ἀναλύσεως προέκυψε ὅτι ἡ ἐκφρασθεῖσα πρὸ ἔτους αἰσιοδοξία ἐπεβεβαιώθη ἐκ τῶν πραγματοποιηθειῶν ἐν συνεχείᾳ οἰκονομικῶν ἐξελίξεων.

Κύριοι Μέτοχοι, Κατὰ τὸ παρελθὸν ἔτος ἐξεφράσθη ἀπὸ τῆς θέσεως αὐτῆς ἡ πεποιθήσις ὅτι αἱ προοπτικαὶ τῆς ἐλληνικῆς οἰκονομίας κατὰ τὸ 1970 ἴσων εὐνοϊκαὶ καὶ ὅτι θὰ ἔβει νὰ ἀναμεινται συνεχῶς τὸ ἡμελῶν ρυθμὸς τῆς οἰκονομικῆς ἀνάπτυξης, ὑπὸ ἰκανοποιητικῶν συνθηκῶν νομισματικῆς σταθερότητος. Ἐκ τῆς προηγουμένης διεξοδικῆς ἀναλύσεως προέκυψε ὅτι ἡ ἐκφρασθεῖσα πρὸ ἔτους αἰσιοδοξία ἐπεβεβαιώθη ἐκ τῶν πραγματοποιηθειῶν ἐν συνεχείᾳ οἰκονομικῶν ἐξελίξεων.

Ἐντὸς τοῦ ὑπεριβλίνοντος ἐμπιστοσύνης καὶ σταθερότητος αἱ ἰδιωτικὰ καταθέσεις ἐσημείωσαν περαιτέρω ἐπιτάχυνσιν κατὰ τὸ ἐπισημασμένον ἔτος. Τὸ σύνολον τούτων ἐνεφάνισεν αὐξήσιν ἐκ 19.619 ἑκατ. δραχ. ἢ 24,6% ἐναντὶ 14.061 ἑκατ. δραχ. ἢ 21,4% τὸ 1969 καὶ 15.412 ἑκατ. δραχ. ἢ 30,6% τὸ 1968 κατὰ τὸ ὅποιον ὁμοῦ ἡ ἀνοδικὴ τάσις εἶχε ἐνισχυθῆ ἐξ ἐκτάκτων παραγόντων. Εἶναι χαρακτηριστικὸν τῆς ἐντὸν ἀνοδικῆς τάσεως τὸν καταθέσεων ἡ σημελιωθεῖσα κατὰ τὸ ἐπισημασμένον ἔτος περαιτέρω δεικνύσασιν εἰς τὴν σχεδὸν τῆς αὐξήσεως αὐτῶν πρὸς τὸ ἔθνικον εἰσόδημα. Συγκεκριμένως, ὡς ποσοστὸν τοῦ διαθεσίμου ἰδιωτικοῦ εἰσοδήματος ἡ ἀνοδος τῶν καταθέσεων διαμορφώθηκε εἰς 2,4% τὸ 1967, 8,5% τὸ 1968 καὶ 7% τοῦ 1969 ὑψώθη περαιτέρω εἰς 8,9% τὸ 1970 ἦτοι εἰς τὸ ἀνώτατον μέτρον τοῦ ἐπιπέδου. Τὴν ἴσασιν κίνησιν πρὸς τὴν ταχέως ἀνοδοῦν προσέδωσαν αἱ καταθέσεις ταμιευτηρίου αἱ ὅποια δύνανται μὲν νὰ ἀναλαμβάνωνται

Κύριοι Μέτοχοι, Κατὰ τὸ παρελθὸν ἔτος ἐξεφράσθη ἀπὸ τῆς θέσεως αὐτῆς ἡ πεποιθήσις ὅτι αἱ προοπτικαὶ τῆς ἐλληνικῆς οἰκονομίας κατὰ τὸ 1970 ἴσων εὐνοϊκαὶ καὶ ὅτι θὰ ἔβει νὰ ἀναμεινται συνεχῶς τὸ ἡμελῶν ρυθμὸς τῆς οἰκονομικῆς ἀνάπτυξης, ὑπὸ ἰκανοποιητικῶν συνθηκῶν νομισματικῆς σταθερότητος. Ἐκ τῆς προηγουμένης διεξοδικῆς ἀναλύσεως προέκυψε ὅτι ἡ ἐκφρασθεῖσα πρὸ ἔτους αἰσιοδοξία ἐπεβεβαιώθη ἐκ τῶν πραγματοποιηθειῶν ἐν συνεχείᾳ οἰκονομικῶν ἐξελίξεων.

Κύριοι Μέτοχοι, Κατὰ τὸ παρελθὸν ἔτος ἐξεφράσθη ἀπὸ τῆς θέσεως αὐτῆς ἡ πεποιθήσις ὅτι αἱ προοπτικαὶ τῆς ἐλληνικῆς οἰκονομίας κατὰ τὸ 1970 ἴσων εὐνοϊκαὶ καὶ ὅτι θὰ ἔβει νὰ ἀναμεινται συνεχῶς τὸ ἡμελῶν ρυθμὸς τῆς οἰκονομικῆς ἀνάπτυξης, ὑπὸ ἰκανοποιητικῶν συνθηκῶν νομισματικῆς σταθερότητος. Ἐκ τῆς προηγουμένης διεξοδικῆς ἀναλύσεως προέκυψε ὅτι ἡ ἐκφρασθεῖσα πρὸ ἔτους αἰσιοδοξία ἐπεβεβαιώθη ἐκ τῶν πραγματοποιηθειῶν ἐν συνεχείᾳ οἰκονομικῶν ἐξελίξεων.

Κύριοι Μέτοχοι, Κατὰ τὸ παρελθὸν ἔτος ἐξεφράσθη ἀπὸ τῆς θέσεως αὐτῆς ἡ πεποιθήσις ὅτι αἱ προοπτικαὶ τῆς ἐλληνικῆς οἰκονομίας κατὰ τὸ 1970 ἴσων εὐνοϊκαὶ καὶ ὅτι θὰ ἔβει νὰ ἀναμεινται συνεχῶς τὸ ἡμελῶν ρυθμὸς τῆς οἰκονομικῆς ἀνάπτυξης, ὑπὸ ἰκανοποιητικῶν συνθηκῶν νομισματικῆς σταθερότητος. Ἐκ τῆς προηγουμένης διεξοδικῆς ἀναλύσεως προέκυψε ὅτι ἡ ἐκφρασθεῖσα πρὸ ἔτους αἰσιοδοξία ἐπεβεβαιώθη ἐκ τῶν πραγματοποιηθειῶν ἐν συνεχείᾳ οἰκονομικῶν ἐξελίξεων.



PIRELLI HELLAS

ΑΥΤΟ ΕΙΝΑΙ ΤΟ ΛΑΣΤΙΧΟ ΠΟΥ ΚΑΝΕΙ ΟΛΕΣ ΤΙΣ ΔΟΥΛΕΙΕΣ

ΑΡΗΣ 522

ΕΚΘΕΣΙΣ ΚΑΙ ΤΕΧΝΙΚΗ ΕΞΥΠΗΡΕΤΗΣΙΣ (ΒΟΥΛΚΑΝΙΖΑΤΕΡ)

ΓΙΑΝΝΗ ΠΕΤΡΑΚΗ

ΛΕΩΦ. 62 ΜΑΡΤΥΡΩΝ 3 ΤΗΛΕΦ. 283046

ΠΛΗΡΕΣ ΔΙΑΣΤΑΣΟΛΟΓΙΟΝ ΠΑΝΤΟΣ ΤΥΠΟΥ ΕΛΑΣΤΙΚΩΝ

PIRELLI

ΕΠΙΒΑΤΙΚΩΝ ΦΟΡΤΗΓΩΝ ΛΕΩΦΟΡΕΙΩΝ

ΖΗΤΕΙΤΑΙ

Νέος ηλικίας 25—30 ἐτῶν εὐπαραουσίαστος ὁ πόφθορος νυμνασιολογῶν στρατιωτικῶν ὑποχρεώσεων. Ἰνὰ ἀναλάβῃ τὴν πώλησιν προϊόντων ἀμερικανικῆς ἑταιρίας. Οἱ ἐνδιαφερόμενοι δέον ὄπως ἀπευθύνωνται καὶ τὰς ἐργασίμους ἡμέρας στὸ 285.811.

ΣΤΑΦΙΔΟΠΑΡΑΓΩΓΟΙ

Μὴν ξενιοιάζεστε, ἐπειδὴ τὸ περασμένον καλοκαίρι δὲν ἔβρεξε.

Μὴν ἀφήνετε τὴ σοδειὰ σας ἀπροστάτευτη.

Δηλώσατε στὴν "Ἐνωσὴ Γεωργικῶν Συνομιῶν" σας, γιὰ ἐνισχυμένα **ΣΤΑΦΙΔΟΠΑΝΑ ΠΟΛΥΒΙΝΥΛΙΟΥ**, μόνιμου καλύψεως τοῦ ὄψιγιὰ τὸ ἀργότερον μέχρι 31 τοῦ μηνὸς γιὰ νὰ ἐπιτύχετε τὴν ἐπιδοτήσιν

Μόνον αὐτὰ σώζουσι τὴν παραγωγὴ σας, καὶ σὰς ἐξασφαλίζουν ξενιοισιὰ.

ΕΙΝΑΙ ΕΓΓΥΗΜΕΝΑ ΓΙΑ ΠΟΛΛΑ ΧΡΟΝΙΑ

ΕΦΕΤΟΣ ΕΠΙΔΟΤΟΥΝΤΑΙ ΣΤΑΦΙΔΟΠΑΡΑΓΩΓΟΙ ΜΗ ΧΑΣΕΤΕ ΤΗΝ ΕΥΚΑΙΡΙΑ

Τὸ καλοκαίρι ἔφθασε πρὸς εἰς καὶ σὺς νὰ τὸ χαρῆτε Π ὠ σ ;

Ἀγοράζοντας, **μέ ποηλῆς εὐκοιλῆς** ἕνα σκάφος τῶν Ἑλληνικῶν συγχρόνων Ναυπηγείων **PLANACO** μέ τούς γνωστούς ἐξωλέμβιους κινήτρους **EVINRUDE** Μπορεῖτε νὰ χαρῆτε τίς ὁμορφίαις τῆς θαλάσσης, κἀνοντας σκί, ἢ μιά βόλτα στίς ὁμορφες ἀκρογιαλιές.

ἄ ἡ ἡ ἄ

Ἐάν δέν ἔχετε τὴν δυνατότητα νὰ τὸ ἀγοράσετε μπορούμε νὰ σὰς τὸ **ἐνοικιάσωμε** γιὰ μίαν ἡμέραν, γιὰ Σαββατοκύριακο ἢ γιὰ τὰς διακοπὰς σας.

ΤΗΛΕΦΩΝΗΣΑΤΕ ΜΑΣ ΚΕΝΤΡΙΚΗ ΑΝΤΙΠΡΟΣΩΠΕΙΑ ΚΡΗΤΗΣ

ΠΑΝΤΕΛΗΣ ΓΑΓΑΝΗΣ ΕΠΕ

62 ΜΑΡΤΥΡΩΝ 84, ΗΡΑΚΛΕΙΟΝ ΤΗΛ. 283.829 283.658

Ἔνα αισθηματικὸ ρομάντζο

"ΕΝΑΣ ΡΩΣΟΣ ΣΩΦΕΡ"

τοῦ ΜΑΞ ΝΤΕ ΡΕΣΙΤ

120ον

Ἐπὶ ἀρκετὰς ἡμέρας καὶ νύκτες ἡ νοσοκόμος ἀγγλιχοῦσα δίπλα εἰς τὸ προσκέφαλον τῆς Μισελίν, χωρὶς καμμίαν σχεδὸν ἐλπίδα. Καὶ ἡ ἑλλῆς τοῦ Ζουριτῶν — Φερριέρ συνκεκέντρωτο εἰς μίαν ἀγαθὴν ἀπομόνωσιν, ὅπου μακριὰ ἀπὸ κάθε ἐξ ἡ δέλημα ἀφίνε νὰ ξεσπᾷ ἡ σκληρὰ ἀπόγνωσις τοῦ πλοιοῦ ἢ τοῦ πατέρα, ποὺ δὲν μπορεῖ νὰ κάμῃ τίποτε διὰ νὰ σώσῃ ἀπὸ τὴν ἀπειλίαν τοῦ θανάτου τὸ μοναχικὸν παιδί του.

Δίπλα του ἀκούραστη εἰς τὴν συζυγικὴν τῆς ἀφροσύνην, ἡ γυναίκα του ἐβρανε πάντα τὴν καλωσύνην καὶ τὴν τρυφερότητα τῆς, περισσότερο ἀπὸ πὸ κάθε ἄλλην φωνήν.

Πηγαίνουσα ἀπὸ τὸ δωμάτιον τῆς Μισελίν, ὅπου ἀπὸ τὴν πόρταν παρκαλοῦθε προσεκτικὰ τὴν ἐξέλιξιν τῆς ἀρρώστιας εἰς τὸ γραφεῖον ὅπου ὁ ἄνδρας τῆς ἐκλείπει διὰ νὰ παρθεῖται εἰς τὸν πόνον του, ἡ καλὴ γυναίκα δὲν ἐξῴσσε πλὴν ἢ παρὰ μόνον διὰ τὰ δύο αὐτὰ πρόσωπα, εἰς τὰ ὅποια εἶχε συγκεντρωθῆ τὴν ὅλην ἡ εὐτυχία τῆς ζωῆς τῆς.

Κάτωρ λευκότερη καὶ ἀπὸ τὰ ἄσπρα τῆς σεντόνια, ἡ Μισελίν εἶχε ζήσει τέσσαρες περίπου ἑβδομάδες εἰς πλήρη ἀναστροφήν. Τὸ νῆμα τῆς ζωῆς τῆς ἀπετελεῖτο εἰς τὸ διὰ στήμα αὐτὸ ἀπὸ μίαν σειρὰν πτυερῶν παραληρημάτων νευρικών κρίσεων ποὺ διαρκούσαν ἐπὶ ἀπελείετες ἄρες.

Τώρα τὸ παραλήρημα εἶχε παύσει καὶ ὁ πυρετὸς εἶπε νὰ ἐξαγαγῆσιν σιγά-σιγά εἰς τὴν κανονικὴν θερμοκρασίαν.

Ἡ ἐξάντησις τῆς ἴτι ἀπερίγραπτη ἀλλὰ ἡ ἀναπνοὴ τῆς ἐγένετο πάλιν κανονικὴ καὶ ὁ ἀληθινὸς ὕπνος διεδέχθη τὴν βαθεῖαν νύκτην τοῦ πυρετοῦ, ποὺ τὴν ἐκράτουσεν ἐπὶ ἄρες ἀκαμπτῶν σὺν πτώμα.

Ὁ γιαιτὸρ εἶχε πῆ εἰς τοὺς γυνεὶς τῆς.

— Ἐνα πρῶτὸ θὰ ἐξηγήσῃ τοῦ ἀδύνατον, ἀλλὰ μὲ πνεῦμα διαυγές... Καὶ ἐκείνη θὰ εἶναι ἡ κρίσιμη στιγμή! Πρέπει νὰ ἐνασπῆ εἰς ἐσπῆν μὲ τὴν ζωὴν χωρὶς κακῆς ἀναμνηστικῆς χωρὶς πόνον. Ἄν ὑπάρχῃ κάτι ἢ κάποιο πρόσωπο, ποὺ θὰ ἴμῃ ποροῦσατε νὰ τὸ βάλτε κοντὰ τῆς μὲ τὴν βεβαιότητα ὅτι θὰ εὐχαριστῆτε νὰ τὸ ἴδῃ δίπλα τῆς, μὴ ἴδισάσαστε. Βοηθήσατέ τὴν εἰς τὴν ἀφύπνισιν τοῦ μὴ λαοῦ τῆς.

Ὁ πατέρας εἶχε καταλάβει τὴν σύστασιν... καὶ ἡ συναίσθησις τῆς ἀδυναμίας του τὸν ἔκαμε νὰ σκίψῃ τὸ κεφάλι του ἀπελπισμένος.

Ἐπὶ ἐβδομάδας εἶχε ζητήσῃ καί ποιοιαν διαφώτισιν κάποιον ἀνδρῆν. Ἄλλὰ ὄλοι αἱ ἀνὰ ζητήσεις του εἶχαν μείνη μάταιαι...

Μετὰ τὴν ἀναχώρησιν τῶν ἀστυνομικῶν τὴν ἡμέραν ἐκείνην εἶχε μετανοήσῃ ποῦ δὲν ἐκράτησε τὸν Τζῶν ἀφοῦ αὐτὸς δὲν εἶχε ἀκόμη ἀπομακρυνθῆ ἀπὸ τὸ μέγαρον. Γιατὶ νὰ μὴ δεχθῆ τὴν ἐξήγησιν ποὺ ἐπέδωκεν αὐτὸς. Ἴσως τὸ ρα νὰ ἤξευρεν ὄλην τὴν ἀλήθειαν.

Κατὰ κοκὴν τύχην δὲν εἶχε κατορθώσῃ νὰ ξενασθῆ ποῦθε νὰ τὰ ἴχῃ τοῦ ἀνθρώπου αὐτοῦ. Εἰς μίτην εἶχεν ἀναποδογυρίσει ὄλα τὰ συρτάρια τοῦ γραφεῖου του διὰ νὰ ἀνεύρῃ στοιχεῖα τοῦ παλαιοῦ σωφῆρου, ἀφοῦ ἴτι βέβαιος ὅτι εἶχε σημελιωθῆ κάποιον τὸ ὄνομα καὶ τὴν διεύθυνσιν του. Δὲν ἴμῃ πόρεσεν ὁμως νὰ τὸ βρῇ.

Ἐπῆγε νὰ ἴδῃ τὸν φίλον του τραπεζίτην Κρασσελ. Ὁ τραπεζίτης ἔλειπεν εἰς τὸ ταξίδι εἰς τὰς ἀπέτας τῆς Νορβηγίας.

Ἡρώτησε τοὺς ὀλίγους παλαιούς ὑπῆρέτας ποὺ εἶχε κρατήσει εἰς τὸ μέγαρον. Κανεὶς δὲν ἴτι εἰς θέσιν νὰ τοῦδῶσῃ πληροφορίας. Οὔτε ὁ Βικέντιος, οὔτε ὁ μάγειρος οὔτε ἡ καμαριέρα εἶχαν μεγάλας σχέσεις μὲ τὸν νεαρόν Ρώσον καὶ δὲν ἴμῃ πόρεσεν νὰ τοῦ δώσων τὴν παραμικρὰν πληροφορίαν.

Ἐνας ἰδιωτικὸς ἀστυνομικός, τὸν ὅποιον ἐπήλρωσεν εἰδικῶς διὰ τὸν σκοπὸν αὐτόν, δὲν ὑπῆρξεν εὐτυχέστερος. Αὐτὸ ὄφειλετο εἰς τὸ γεγονός ὅτι ὁ ἐκατομμυριοῦχος καὶ ὁ ἀστυνομικός εἶχαν ἐσφαλμένον σημεῖον ἀφετηρίας διὰ τὰς ἐρεύνας των.

— Ἄν ἐγνώριζαν ἐλλείπει τοῦ πραγματικοῦ τοῦ ὄνοματος, τὸ ἀληθινὸν ἐπάγγελμα τοῦ πρίγκιπος Ἰσμπόρσκου, θὰ κατόρθωναν ἴσως νὰ τὸν βροῦν. Ἄλλὰ ἐξήτουσαν ἕνα σωφῆρ, ἐνῶ ἀκόμη καὶ εἰς τὴν ἀστυνομικὴν διεύθυνσιν ὁ νεαρός Ρώσσος ἀνεγράφετο ὡς φοιτητῆς τῆς ἰατρικῆς.

Ἡναγκάσθη λοιπὸν ἐν τέλει ὁ κ. Ζουριτῶν Φερριέρ νὰ ἔγχα

Συνεχίζεται

ΔΡ. ΓΡΗΓΟΡΙΟΣ ΖΩΓΙΑΝΑΚΗΣ

Εἰδικὸς Παθολόγος Διδάκτωρ τοῦ Πανεπιστημίου Βουλωνίας Εἰδικευθεὶς εἰς Γερμανίαν δέχεται εἰς τὴν ἰατρικὴν οὐδὸν Ἀρχαίων ἀρ. 8 (παραπλευρῶς Φαρμακείου Ἀρ. Χαλκιάδακ) Τηλέφωνα ἰατρικῶν 220890 οἰκίας 220270.

ΞΕΝΟΔΟΧΕΙΟΝ

"ΑΤΛΑΝΤΙΣ"

ΣΑΒΒΑΤΟΝ - ΚΥΡΙΑΚΗ

15 ΚΑΙ 16 ΜΑΪΟΥ

ΚΟΣΜΙΚΟΝ ΓΕΓΟΝΟΣ

ΜΕ ΤΟ

ΑΜΕΡΙΚΑΝΙΚΟΝ ΚΟΥΑΡΤΕΤΟ

LOS PYOTE

ΠΟΠ ΜΙΟΥΖΙΚ

Ἐναρξίς ὥρα 09.30 μ.μ.

ΕΙΣΟΔΟΣ ΕΛΕΥΘΕΡΑ

ΚΟΝΣΟΜΑΣΙΟΝ ΔΡΧ. 50

ΑΤΜΟΠΛΟΪΑ Κ. ΕΥΘΥΜΙΑΔΗ

τά ΦΕΡΡΥ - ΜΠΩΤ

ΜΙΝΩΣ - ΣΟΦΙΑ

Ἀναχωροῦν ἐξ Ἡρακλείου 6.30 καθημερινῶς

Πληροφορίαὶ καὶ εἰσιτήρια δι' ἐπιβάτας καὶ ὀχήματα εἰς τὰ πρακτορεῖα.

Τηλ. 286450, 286550, 282706,

ΣΟΥΠΕΡ

ΑΘΗΝΑΪΚΗ

ΔΑΪΚΗ

ΑΓΟΡΑ

(Ἰδῆς 25 ἐναντὶ βιβλιοπωλείου Ἀλεξίου Μειντάνι)

ΤΡΕΞΑΤΕ ΠΡΟΛΑΒΕΤΕ ΟΛΑ ΣΤΟ ΞΕΠΟΥΛΗΜΑ

Ὅλα στὴν μισὴ τιμὴ ὄλα μὲ δῶρα. Ἐκτὸς ἀπὸ τῆς καταπληκτικῆς φθηνῆς τιμῆς μας προσφέρουμε καὶ δῶρα σὲ ὄλους τοὺς πελάτες μας. Ὅποιοι ἀγοράζουσι ἀπὸ τὴν Σ.Α.Α.Α. εἶδος ἔστω καὶ 5 δραχ. λαμβάνει καὶ τὸ ἀνάλογο δῶρον του.

Μερικῆς ἀπὸ τῆς ἐπαναστατικῆς τιμῆς μας. Πουκάμισα τῶν 120 δρ. μόνον 50 δρ. δῶρον 1 ζῶνῃ Ρόμπες καλοῦ ἀμῆνης 50 δρ. ὄσο τὰ ραπτικά δῶρον 1 πορτοφολάκι γυναικείου, Φορέματα τοῦ σπιτιοῦ 70 δρ. δῶρον ἕνα σαμπουάν ἀξίας 18 δρ. Κάλτσες ντέρμου ἀνδρῆς 9 δρ. δῶρον 1 βουρτσάκι, καὶ πολὺς χιλιάδες ἄλλα εἶδη. Τρέξατε προλάβετε μόνο γιὰ ἕνα μῆνα. Καθημερινῶς νέες παραλαβές.

ΜΕΤΟΝ Π.Α.Ο. ΣΤΟ ΓΟΥΕΜΠΛΕΪ

ΑΕΡΟΠΟΡΙΚΩΣ

Πληροφορίαὶ ἐγγράφαὶ ΣΤΥΛ. ΜΑΡΚΑΤΑΤΗΣ & Σία Ο.Ε.

ἐναντὶ Νομαρχίας Τηλ. 283.286 288275

Νεώτερα είδησεις

ΕΓΕΝΕΤΟ ΚΑΙ ΑΛΛΗ ΑΠΟΠΕΙΡΑ ΔΟΛΟΦΟΝΙΑΣ ΤΟΥ ΜΑΚΑΡΙΟΥ ΤΟ 1970

ΛΟΝΔΙΝΟΝ 14.— 'Η Κυπριακή αστυνομία είναι εις δι κακήν...

Ο ΔΙΧΑΣΜΟΣ

Συνέχεια εκ της 1ης σελίδος. Εξ Αθηνών προς ένισχυ...

μοστού. Άλλα προς νό του απροφύλακτον Αϊδί...

Ανακοίνωσις

Καθιστώμεν γνωστόν ότι διά της υπ' αριθ. 179/1971 απόφασης...

Εις ουδέμιαν έρευναν έβλεπε προβή πρό της άφίξεως του Ύπατου...

ΒΕΝΙΖΕΛΟΣ Συνεχίζεται

ΓΡΟΧΑΙΟΝ ΑΤΥΧΗΜΑ

Παρά τόν 7ον χιλιόμετρον της οδού Βιάννου...

Ανακοίνωσις

Καθιστώμεν γνωστόν ότι διά των κάτωθι αποφάσεων...

ΠΡΟΔΕΥΤΙΚΟΣ ΣΥΛΛΟΓΟΣ ΓΥΝΑΙΚΩΝ ΗΡΑΚΛΕΙΟΥ «Η ΕΡΓΑΝΗ»

Πρός Τά μέλη του Προεδρικού Συλλόγου Γυναικών «Η ΕΡΓΑΝΗ»

Η Πρόεδρος ΕΛΕΥΘ. ΛΙΝΑΡΑΚΗ

ΜΕΤΑ ΠΑΡΑΙΤΗΣΙΝ ΠΟΛΛΩΝ ΥΠΟΥΡΓΩΝ

Νέα Κυβέρνησις εΐς Αΐγυπτον έσχημάτισεν χθές ό Σαντάτ

ΥΠΕΝΟΜΕΥΕ ΤΟ ΚΥΒΕΡΝΗΤΙΚΟΝ ΕΡΓΟΝ

ΑΘΗΝΑΙ 14.— 'Ο πρόεδρος της Αΐγυπτου κ. Σαντάτ...

πρόεδρος Σαντάτ θα όμιλήσ η απόψε προς τόν Αΐγυπτιακόν λαόν...

ος ύπουργός πληροφοριών φέρεται ό πρώην ύπουργός παρ ά τώ πρόεδρο κ. Σαγιάτ.

Διά τώ πρωτάθλημα

Ο ΟΦΗ ΔΙΔΕΙ ΑΥΡΙΟΝ ΔΥΣΚΟΛΟΝ ΑΓΩΝΑ ΕΙΣ ΤΗΝ ΒΕΡΟΙΑ

Έργοτέλης—Παναχαϊκή

Τό «τελευταίον του χαρτί» παΐζει αύριον εις τήν Βερόια ό ΟΦΗ...

Ο ΟΦΗ ό όποιός έφθασεν ήδη εις τώ χείλος τού ύποβιβασμού...

Ο.Π.Ο.Α.

Διά τούς προκριματικούς τούς έρασιτεχνικούς άνδρους εις τήν Β'...

ΑΙ έπιπτώσεις εκ της Αΐγυπτιακής πολιτικής κρίσεως εις τώ πρόβλημα της Μέσης Άνα...

Τό βουλευτικό έπίσκοπος θα λάβη χώραν τήν 7.30 έσπερινήν...

Εορταστική εκδήλωση θα λάβη χώραν τήν 7.30 έσπερινήν...

ΠΕΝΘΗ

Χθές εκδήθη ένταυθα χρηστή κα ένάρετος οικοδόσται κα ή ΜΑΡ. Ε. ΜΑΡΚΟΓΙΑΝΝΑΚΗ

ΑΝΑΜΝΗΣΤΙΚΗ ΤΑΧΥΔΡΟΜΙΚΗ ΣΦΡΑΓΙΔΑ ΔΙΑ ΤΟΝ ΠΑΠΑΔΙΑΜΑΝΤΗ

Επί ευκαιρία τών οργανωμένων εν Σκιάθω εορταστικών εκδηλώσεων...

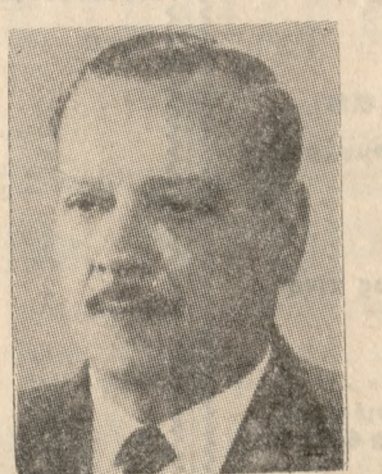
Οι άνωτέρω άναχωρούν σήμερον τήν πρωΐαν διά Αθήνας κα εκείθεν διά Βερόια μέσω Θεο)κης.

Ο ΕΡΓΟΤΕΛΗΣ

Εις άγώνα νοήτρου ό Έργοτέλης άντιμετωπ

ΜΝΗΜΟΣΥΝΟΝ

Τελοϋμεν αύριον Κυριακήν 16 Μαΐου καί περί ώραν 9.00 π.μ. εις τόν ιερόν ναόν...



ΜΑΝΩΛΗ ΣΤΥΛ. ΜΑΤΖΑΠΕΤΑΚΗ Η ούζυγος: Μερόπη Ματζαπετάκη

Η ΚΙΝΗΣΙΣ ΤΗΣ ΑΓΟΡΑΣ ΜΑΣ

ΚΙΝΔΥΝΕΥΕΙ ΝΑ ΝΑΥΑΓΗΣΗ Η ΣΥΜΦΩΝΙΑ ΣΟΥΛΤΑΝΙΝΑΣ ΕΞ ΑΙΤΙΑΣ ΤΗΣ ΤΟΥΡΚΙΑΣ

γείου Έμπορίου ότι ή αντίσταθμιστική εισφορά επί τού εισαγομένου...

AUDI - NSU ANAKOINΩSIS Η νέα αντιπροσωπεία εις τόν νομόν μας...

“ΖΟΡΜΠΑΣ” Για μία άκόμη φορά σάς προσφέρουμε ένα πρόγραμμα ποιότητας...

ΕΛΛΗΝΙΚΟΣ ΟΡΕΙΒΑΤΙΚΟΣ ΣΥΝΔΕΣΜΟΣ ΔΙΔΑΧΕΙΣ

“ΖΟΡΜΠΑΣ” Για μία άκόμη φορά σάς προσφέρουμε ένα πρόγραμμα ποιότητας...

“ΖΟΡΜΠΑΣ” Για μία άκόμη φορά σάς προσφέρουμε ένα πρόγραμμα ποιότητας...

ΕΚΚΛΗΣΙΣ ΤΟΥ ΠΟΝΤΙΦΙΚΟΥ ΠΡΟΣ ΕΞΑΦΑΝΙΣΙ ΤΩΝ ΑΝΙΣΟΤΗΤΩΝ

ΛΟΝΔΙΝΟΝ 14.— 'Ο Πάπας εκέλευσε όλους τούς χριστιανούς να λάβουν μέτρα...

ΤΗΝ ΔΕΥΤΕΡΑ ΤΑ ΕΓΚΛΗΜΑΤΑ ΤΗΣ ΕΚΘΕΣΕΩΣ ΤΟΥ ΤΜΗΜΑΤΟΣ ΤΡΟΧΑΙΑΣ ΚΙΝΗΣΕΩΣ

Τήν 12ην μεσημεριανήν της μεθαύριον Δευτέρας θα γίνοντ άγκάριαν τής εκθέσεως...

ΤΟ ΛΥΚΕΙΟΝ ΕΛΛΗΝΙΔΩΝ ΤΙΜΑ ΤΗΝ ΕΒΕΤΕΙΟΝ ΤΗΣ ΜΑΧΗΣ ΤΗΣ ΚΡΗΤΗΣ

Εορταστική εκδήλωση θα λάβη χώραν τήν 7.30 έσπερινήν...

ΙΑΤΡΙΚΗ ΕΤΑΙΡΙΑ ΗΡΑΚΛΕΙΟΥ ΚΡΗΤΗΣ Ανακοίνωσις

Σήμερον ήμέραν Σάββατον καί ώραν 8.15 π.μ. θα λάβη χώραν...

Διακήρυξις Τό ΣΜ) Πλειού Βολής Κρήτης διακηρύττει ότι εκτίθησ εις πρόχρον μεσοδικόν διαγωνισμόν...

ΕΠΙΔΟΣΙΣ ΑΠΟΦΑΣΕΩΣ 'Επί τής από 16 Σεπτεμβρίου 1970 άγωγής...

ΕΛΛΗΝΙΚΟΣ ΟΡΓΑΝΙΣΜΟΣ ΤΟΥΡΙΣΜΟΥ ΘΕΜΑ: Άνάθεσις μελέτης Διαμορφώσεως Άκτής Πόλεως Ηρακλείου Κρήτης

Διακήρυξις Τό ΣΜ) Πλειού Βολής Κρήτης διακηρύττει ότι εκτίθησ εις πρόχρον μεσοδικόν διαγωνισμόν...

ΕΠΙΔΟΣΙΣ ΑΠΟΦΑΣΕΩΣ 'Επί τής από 16 Σεπτεμβρίου 1970 άγωγής...

ΕΛΛΗΝΙΚΟΣ ΟΡΓΑΝΙΣΜΟΣ ΤΟΥΡΙΣΜΟΥ ΘΕΜΑ: Άνάθεσις μελέτης Διαμορφώσεως Άκτής Πόλεως Ηρακλείου Κρήτης

ΕΠΙΔΟΣΙΣ ΑΠΟΦΑΣΕΩΣ 'Επί τής από 16 Σεπτεμβρίου 1970 άγωγής...

ΕΛΛΗΝΙΚΟΣ ΟΡΓΑΝΙΣΜΟΣ ΤΟΥΡΙΣΜΟΥ ΘΕΜΑ: Άνάθεσις μελέτης Διαμορφώσεως Άκτής Πόλεως Ηρακλείου Κρήτης

ΕΠΙΔΟΣΙΣ ΑΠΟΦΑΣΕΩΣ 'Επί τής από 16 Σεπτεμβρίου 1970 άγωγής...

ΕΛΛΗΝΙΚΟΣ ΟΡΓΑΝΙΣΜΟΣ ΤΟΥΡΙΣΜΟΥ ΘΕΜΑ: Άνάθεσις μελέτης Διαμορφώσεως Άκτής Πόλεως Ηρακλείου Κρήτης

ΕΠΙΔΟΣΙΣ ΑΠΟΦΑΣΕΩΣ 'Επί τής από 16 Σεπτεμβρίου 1970 άγωγής...

ΕΛΛΗΝΙΚΟΣ ΟΡΓΑΝΙΣΜΟΣ ΤΟΥΡΙΣΜΟΥ ΘΕΜΑ: Άνάθεσις μελέτης Διαμορφώσεως Άκτής Πόλεως Ηρακλείου Κρήτης