



Είς τό Έπανωσήφειον Οικοτροφείον

ΗΡΧΙΣΑΝ ΧΘΕΣ ΑΙ ΕΡΓΑΣΙΑΙ ΤΟΥ 19ου ΙΕΡΑΤΙΚΟΥ ΣΥΝΕΔΡΙΟΥ

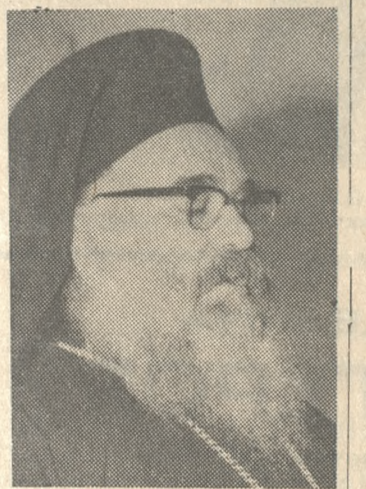
Τών Ίερέων τής Ι.Α.Κ.

ΗΡΧΙΣΑΝ ΧΘΕΣ και λήγουν σήμερον αι εργασίαι του 19ου Ίερατικού Συνεδρίου τής Ίεράς Αρχιεπισκοπής Κρήτης. Είς τήν έναρκτηρίον τελετήν του Συνεδρίου, τό όποιον λαμβάνει χώραν είς τάς αίθουσάς του Έπανωσήφειου Οικοτροφείου τής ΙΑΚ, παρέστησαν ο Ύφυπουργός Περιφερειακής Διοικήτης Κρήτης κ. Γεωργιάδης, ο Νομάρχης κ. Δημ. Παπαδημητρίου, ο Στρατιωτικός Διοικήτης Ήρακλείου Συντ)ρχης κ. Παπαργυρίου, ο Δημαρχών κ. Ζαχαρίου, ο Επόπιος Έκπαιδευσεως κ. Μαλούκος, ο Άρχων Δ'δάσκαλος του Γένους κ. Πετράκης, ο Γεν. Έπιθεωρητής Μ.Ε. κ. Κάρτωννας, ο Διοικητικός Έπιθεωρητής Μ.Ε. κ. Αβούρης, ο Έπιθεωρητής Στοιχειώδους Έκπαιδευσεως κ. Σταθακόπουλος κ. ά.

ΕΝ ΑΡΧΗ εψάλλει ευχαριστήριος προσευχή και άκολουθως προσεφώνησεν τούς παρισταμένους ο Σεβ. Αρχιεπίσκοπος Κρήτης κ. Ευγένιος, όστις με ταξύ άλλων ετόνισεν τά εξής:

«...Είς τόν σύγγρονον κόμον τής συνεχούς μεταβολής η Έκκλησία του Χριστού ως όργανική Κοινότης εντός τής όποιας ενεργείται διά του Άγίου Πνεύματος ή έν Χριστώ σώ...

... τος τής άθείας. Η Έκκλησία διώκεται και άνέρχεται τόν Γολγοθά της. Είς τόν ύπόλοιπον κόσμον ύπάρχει ή κρίσις τής καταναλωτικής κοινωνίας. Μετά τήν λήξιν του πολέμου



Ο ΣΕΒ. ΑΡΧΙΕΠΙΣΚΟΠΟΣ ΚΡΗΤΗΣ κ. ΕΥΓΕΝΙΟΣ ΠΡΟΣΦΩΝΩΝ ΤΟΥΣ ΠΑΡΙΣΤΑΜΕΝΟΥΣ ΕΙΣ ΤΟ ΣΥΝΕΔΡΙΟΝ.

διά τής διακονίας του, τήν άληθινήν τής Έκκλησίας πρός τούς ανθρώπους. Η Έκκλησία, όπως τήν θέλει ο Χριστός, είναι Μυστήριον και διά να διατηρήσθαι τήν πληρότητα τής πρέπει να κρατήσθαι τήν μυστηριακήν τήν πραγματικότητα. Άνευ του Μυστηρίου δεν δύνασθε να ύμωλόμεν περί Έκκλησίας, λέγει ο Άγιος Ιγνατίος Αντιοχείας. Άν ή Έκκλησία περιορισθώ εις τήν προαγωγήν τής κοινωνικής τής μόνον άποστολής εις τό κοινωνικόν τής έργου χωρίς τό μυστήριον, θα χάσθαι τόν έαυτόν τής και ή ιερωσύνη τό νόσή της, ως του τό ένευ συμβή εις τόν Προεστατισμόν τόν βρυσματισμόν εις τάς ύπέρ τάς διακονίας παραφύδας.



Ο ΎΦΥΠΟΥΡΓΟΣ κ. Γ. ΓΕΩΡΓΙΑΔΗΣ ΚΑΘ' ΗΝ ΣΤΙΓΜΗΝ ΑΠΕΥΘΥΝΕΙ ΧΑΙΡΕΤΙΣΜΟΝ ΠΡΟΣ ΤΟ ΣΥΝΕΔΡΙΟΝ

Άκολουθως εχαίρησεν τό Συμβριον ο Ύφυπουργός Περιφερειακής Διοικήτης Κρήτης κ. Γ. Γεωργιάδης, όστις υπερωμήσεν τά εξής: —Είμαι ιδιαίτερος εύτυχής που χαιρετώ τό συνέδριον έκ μέρους τής Πολιτείας.

Είς τήν έποχήν μας ο κόσμος διέρχεται κρίσιν. Είς τήν χώραν του Άνατολικού ναυσιπλοΐας έπικρατεί τό σκό...

ο άνθρωπος επεδίωξεν τήν άπό κτηνιν ολίγων αγαθών. Μέ τήν πάροδον, όμως, του χρόνου τά πειθάρθουν αι εξής ποιναί: Είς τήν Άνατολήν Φλέμικ και τόν Κων. Άνδρουτσόπουλου, φυλάκιαι 18 μηνών. Είς τήν

Χάριν τής Ίστορίας

Ο ΔΙΧΑΣΜΟΣ

Του κ. Έμμ. Γαλανάκη Ιατρού

159ον
Άλλά τήν μεγαλυτέραν χαράν θόνασθησαν οι Τούρκοι πού δέν έπερίμεναν άπό τό κισμέτ να τούς προσφέρη τοιαύτην ευκαιρίαν. Κανείς στήν Τουρκίαν δέν πιστεύει κατ' άρχάς τήν είδησιν

της πτώσεως του Βενιζέλου. Όταν ή είδησις εδιδωθή στην Τουρκική περιοχή ο Έλληνας έσκυβα τό κεφάλι άπό τήν θλίψιν ο ότι έδελπαν να έρχεται καταστροφή και ο Τούρκοι με τό ήθικόν άναπερτωμένον προ έδελπαν τήν έπιτυχίαν των.

του Βενιζέλου με τούς νικητάς και τήν αντίθεση των συμμαχών με τόν Κωνσταντινον. Οι Τούρκοι άδωξματοί πού έχουν άποστρατευθί λο για ειρήνης και παρακολούθησιν με έπιφύλαξιν τήν κίνισιν του Κεμαλί, διαβέβαιον τώρα τήν μεγάλην πιθανότητα τής Κεμαλικής έπιτυχίας και άναχωρούν άθρόοι να καταταχθούν στο έπαναστατικόν στρατόν. Ο Κεμαλί τριβει τάς χειράς άπό τήν χαράν του και δέχεται με ένθουσιασμόν τό δώρον πού του προσφέρέ ο Έλληνας λαός διά τής ψήφου του τής 1ης Νοεμβρίου. Και ή Κωνσταντινούπολις και ή Άγκυρα είναι άσφαλείς εις τήν διαίθησιν των ότι δέν πρόκειται ο σύμμαχοι να διατηρήσουν τήν εμπιστοσύνην των εις τήν χώραν πού κατεψήφισεν έναν Βενιζέλον. Δέν είναι δυνατόν ή Άγγλία να βασίσει τήν πολιτικόν

Ολη ή Τουρκία εορτάζει τό γεγονός τής έπ. τυχίας των βασιλοφρόνων τής Έλλάδος έπισήμως και άνεπισημως. Τά τζαμί ού δλην τήν χώραν πέρνον όψιν Μπαϊράμιου και καλείται ο πιστός να ευχαριστήσθαι τόν άλλάχ πού θα βοηθήσθαι τήν έμλιέτην να καταστρέψθαι τόν άπιστο γκιαούρι.

Περ σοστέραν όμως έπίδρασιν έχει τό γεγονός εις τήν έπισημον Τουρκίαν διότι ολη παρακολουθούν επί ετη τήν πολιτικόν των Βαλκανικών χωρών και γνωρίζουν τά λεπτομερείας και προσώπων και πραγμάτων.

Γνωρίζουν τήν σχέσιν

... φιλοδώρημα άπό τό ΙΚΑ. Τό πός γίνεται τώρα, και ή σύνταξη κακίστησε φιλοδώρημα, «ιδού ή άπορία» πού λέει κι ο μεγάλος άγγλος τραγικός. Και φυσικά σκέπτεται με πικρία ο συνταξιούχος: «Νά ζή κανείς, ή να μη ζή».

Είς τό έπικριστόν. Είναι τουλάχιστο έμπαιγμός τό, με τέτοιον τρόπο τοσάδεκαμια τής ύστερης ανθρώπινης έλπίδας.

Μια ζωή δάκιληρη σέψη με τήν παρήγορη σέψη πός σά φάσας εκείνη ή άρε τής άποχώρησις άπό τήν ένεργό δράση, δε θ' άντιμετώπισθαι ο άνθρωπος πρόβλημα άξιόπρεπείας.

Και ή πρακτική διάφωσις τής έλπίδας. Δυό τετρακόσες στη σύζυγο όλα κι όλα.

Είς τήν έπικριστόν. Είναι τουλάχιστο έμπαιγμός τό, με τέτοιον τρόπο τοσάδεκαμια τής ύστερης ανθρώπινης έλπίδας.

Μια ζωή δάκιληρη σέψη με τήν παρήγορη σέψη πός σά φάσας εκείνη ή άρε τής άποχώρησις άπό τήν ένεργό δράση, δε θ' άντιμετώπισθαι ο άνθρωπος πρόβλημα άξιόπρεπείας.

Και ή πρακτική διάφωσις τής έλπίδας. Δυό τετρακόσες στη σύζυγο όλα κι όλα.

Είς τήν έπικριστόν. Είναι τουλάχιστο έμπαιγμός τό, με τέτοιον τρόπο τοσάδεκαμια τής ύστερης ανθρώπινης έλπίδας.

Μια ζωή δάκιληρη σέψη με τήν παρήγορη σέψη πός σά φάσας εκείνη ή άρε τής άποχώρησις άπό τήν ένεργό δράση, δε θ' άντιμετώπισθαι ο άνθρωπος πρόβλημα άξιόπρεπείας.

Και ή πρακτική διάφωσις τής έλπίδας. Δυό τετρακόσες στη σύζυγο όλα κι όλα.

Είς τήν έπικριστόν. Είναι τουλάχιστο έμπαιγμός τό, με τέτοιον τρόπο τοσάδεκαμια τής ύστερης ανθρώπινης έλπίδας.

Μια ζωή δάκιληρη σέψη με τήν παρήγορη σέψη πός σά φάσας εκείνη ή άρε τής άποχώρησις άπό τήν ένεργό δράση, δε θ' άντιμετώπισθαι ο άνθρωπος πρόβλημα άξιόπρεπείας.

Και ή πρακτική διάφωσις τής έλπίδας. Δυό τετρακόσες στη σύζυγο όλα κι όλα.

Είς τήν έπικριστόν. Είναι τουλάχιστο έμπαιγμός τό, με τέτοιον τρόπο τοσάδεκαμια τής ύστερης ανθρώπινης έλπίδας.

Μια ζωή δάκιληρη σέψη με τήν παρήγορη σέψη πός σά φάσας εκείνη ή άρε τής άποχώρησις άπό τήν ένεργό δράση, δε θ' άντιμετώπισθαι ο άνθρωπος πρόβλημα άξιόπρεπείας.

Και ή πρακτική διάφωσις τής έλπίδας. Δυό τετρακόσες στη σύζυγο όλα κι όλα.

Είς τήν έπικριστόν. Είναι τουλάχιστο έμπαιγμός τό, με τέτοιον τρόπο τοσάδεκαμια τής ύστερης ανθρώπινης έλπίδας.

Μια ζωή δάκιληρη σέψη με τήν παρήγορη σέψη πός σά φάσας εκείνη ή άρε τής άποχώρησις άπό τήν ένεργό δράση, δε θ' άντιμετώπισθαι ο άνθρωπος πρόβλημα άξιόπρεπείας.

ΥΠΟ ΤΟΥ ΕΚΤΑΚΤΟΥ ΣΤΡΑΤΟΔΙΚΕΙΟΥ ΑΘΗΝΩΝ

Φυλάκιαι 16 μηνών έπεβλήθη εις τήν Λαΐδη Φλέμικ 'Από 7 μέχρι 15 κυμαίνονται αι ποιναί και τών ύπολοίπων 4 κατηγορουμένων

18ΜΗΝΟΝ ΦΥΛΑΚΙΣΙΝ ΕΙΧΕ ΖΗΤΗΣΕΙ Ο ΒΑΣΙΛΙΚΟΣ ΕΠΙΤΡΟΠΟΣ

ΑΘΗΝΑΙ 28.— Τό Έκτακτον Στρατοδικειον Άθηνών μετά διήμερον διαδικασίαν έξέδωσεν σήμερον τήν 4ην άπογευματινήν τήν άπόφασιν του διά τήν ύπόθεσιν τής άποπειρας δραστηριότητας του καταδίκου Άλεξ Παπαγούλη. Καί οι 5 κατηγορούμενοι ε κηρύχθησαν ένοχοι, έπεβλήθησαν δε εις αυτούς αι εξής ποιναί.

Είς τήν Άνατολήν Φλέμικ φυλάκιαι 16 μηνών. Είς τόν Κων. Άνδρουτσόπουλου φυλάκιαι 15 μηνών. Είς τήν Άθηνά Ψυχογιού φυλάκιαι 14 μηνών. Είς τόν Κων. Μπεκάκον φυλάκιαι 13 μηνών.

Τέλος εις τόν Τζών Σκέλτον έπεβλήθη φυλάκιαι 7 μηνών με τριετή άναστολήν. Κατά τήν προινήν συνεδρίασιν ο Βασιλικός έπίτροπος κ. Παπακωνσταντινου προέτεινε εις τήν άγορεύσει του όπως έπιβλήθουν αι εξής ποιναί: Είς τήν Άνατολήν Φλέμικ και τόν Κων. Άνδρουτσόπουλου, φυλάκιαι 18 μηνών. Είς τήν

Άθηνά Ψυχογιού και τόν Κ. Μπεκάκον φυλάκιαι 14 μηνών και εις τόν Τζών Σκέλτον άναστολήν 8 μηνών μένασασταλήν. Προέτεινε επίσης όπως δε μισθί τά αυτοκίνητον τής Άμαλίας Φλέμικ τό όποιον ε χρησιμοευσεν διά τας μετακινήσεις των μελών τής παρανομου ομάδος. Συνηζών ειπεν ότι ή άκροματική διαδικασία προσέφερε περισσότερα άποδεικτικά στοιχεία έκ των όσων εχρειάζοντο

διά τήν θεμελίωσιν του υπό έκδικασιν άδικήματος. Άναφερόμενος εις τόν Άλεξ Παπαγιούλην ε χαρακτηρισεν αυτόν ως αστακινόν και ιδιολην προσωπικήτητα με μίσος κατά τής κοινοίας και ως άποβλήτοσιν με τήν έξοδον του έκ των φυλακών εις τό αιαστοκίλισμα έάν το ύπο δυνάτον τής χώρας. Η κατηγορουμένη Άμαλία Φλέμικ ειπεν ο κ. Έπίτροπος ειπεν ύποχρέωσιν να δια-

φυλάξη τήν μήνην του συζύγου τής μεγάλου ευεργέτου της ανθρωπότητος. Είναι άπαράδεκτος ή συμπεριφορά τής να περιφέρται κατά τήν διάρκειαν τής υκτώσε εις τάς όδοις μέαν θράσους ύπόστασις οικογενειακή καταστάσεως και να διαπραττει εγκληματικόν ενεργείας.

Διά τόν κατηγορουμένον στρατιώτην Μπεκάκον ο κ. Έπίτροπος εξέφρασε τήν θλίψιν του διότι εφύσκειται εις τό έδωλόν ύνας ιεός άνθρωπος ο οποίος θα έπρεπε να ειπεν μείνη πιστός εις τόν όρκον του στρατιώτου.

Διά τήν Άθηνά Ψυχογιού ειπεν ότι δέν θα πρέπει να της αναγνωρίζεται πλόν ή τιμή να λέγη ότι είναι Έλληνίς. Τό ερωτικόν πάθος τής προς τον Ευστάθιον Παπαγιούλην αδελφόν του καταδίκου τήν ώδήγησεν εις συμπετοχήν εις τήν παράνομον ούαδα. Τέλος άναφερόμενος εις τόν κατηγορούμενον Τζών Σκέλτον ο έπίτροπος ειπεν ότι παρά τούς ισχυρισμούς του όσως ενωρίωνεν τό σχέδιον άποδράσεως του Άλ. Παπαγούλη και εδέχθη να λάβη μέρος έπειθε του τό ειχε ζήτησει ή συγκατηγορουμένη του Άμαλία Φλέμικ ή προσωπικήτητα τής όποιας τόν ειχε ιδιαιτέρως επηρεάσει.

Η έκλογή του θέματος αυτού διά τήν διακοσμήσιν τής σοφιστήριου έχει όμως και συμβολικήν σημασίαν. Χωρίς άμφισβητικήν σημασίαν τό ταξίδιον του νεκρού εις τόν άλλον κόσμον τόν όποιον ο Κρήτης, ως ναυτικός λαός, ειπεν τοποθετήσθαι πέραν των θαλάσσιων. Με ένα τέτοιον πλοϊόν ο ένωμαστος αυτός νεκρός έπρόκειται να μεταβή εις τάς ενήσους των μεσογείων έκεί όπου κατά τόν Όμορον βασιλεύει ο Ραδάμανθυς.

Διά τήν Άθηνά Ψυχογιού ειπεν ότι δέν θα πρέπει να της αναγνωρίζεται πλόν ή τιμή να λέγη ότι είναι Έλληνίς. Τό ερωτικόν πάθος τής προς τον Ευστάθιον Παπαγιούλην αδελφόν του καταδίκου τήν ώδήγησεν εις συμπετοχήν εις τήν παράνομον ούαδα. Τέλος άναφερόμενος εις τόν κατηγορούμενον Τζών Σκέλτον ο έπίτροπος ειπεν ότι παρά τούς ισχυρισμούς του όσως ενωρίωνεν τό σχέδιον άποδράσεως του Άλ. Παπαγούλη και εδέχθη να λάβη μέρος έπειθε του τό ειχε ζήτησει ή συγκατηγορουμένη του Άμαλία Φλέμικ ή προσωπικήτητα τής όποιας τόν ειχε ιδιαιτέρως επηρεάσει.

'Από τόν κόσμο τής Άρχαίας Κρήτης

Η ΑΝΑΚΟΙΝΩΣΙΣ ΤΟΥ κ. ΣΤ. ΑΛΕΞΙΟΥ ΕΙΣ ΤΟ Γ' ΚΡΗΤΟΛΟΓΙΚΟΝ ΣΥΝΕΔΡΙΟΝ

"Ένα νεό εϋρημα επί Μινωϊκής σαρκοφάγου

ΣΥΝΕΧΙΖΟΜΕ σήμερα τάς ανακοινώσεις πού έγιναν στο Γ' Κρητολογικό Συνέδριον στο Ρέθυμνο άπό Ήρακλειώτας Έπιστήμονας με μιά σύντημη περίληψη τής όμιλίαις — άνακοινώσεως του συμπολιτου κ. Στυλ. Άλεξίου Έ.

φύρου Άρχαιοτήτων.

Αφίκετο χθές εις τήν πόλιν μας ο Μητροπολίτης Λεωτοπόλεως του Πατριαρχείου Άλεξανδρείας κ. Κωνσταντίνος.

Ο Έφορος Άρχαιοτήτων και Διευθυντής του Μουσείου Ήρακλείου κ. Σπυλιανός Άλεξίου προέβη εις ανακοινώσιν εις τό Γ' Κρητολογικόν Συνέδριον τής Ρεθύμνης περί μιας Νέας παραστάσεως πλοϊου επί Μινωϊκής σαρκοφάγου. Πρόκειται περί νέου εϋρημαστος έκ τάφου τών υστερομινωϊκών χρόνων άνακαλυφθέντος παρά τας πηγάς του Άλμυρού εις θείαν Σκαφιδωρά τής περιοχής Γάζι, όπου ύπήρχεν όεί άλογοι μινωϊκοί κισμοί. Ο τάφος περιεχε τείσσερας άρκετάς με ώραϊαν διακοσμήσιν άριστά διατηρημέναις και άρκετά άγγεία. Άλλ' ή σημαντικότερα άπό αυτάς ήτο ή έσοδος τήν παραστάσιν πλοϊου τών χρόνων εκείνων εις άλλο κληρον τήν μακράν πλευράν. Πρόκειται περί πλοϊου ιστοφύρου έχόντος όμως και θέσεις διά εικαστικόν καλλιτέχνην έκάστου πλευράν. Διακρίνεται καλώς ή κατασκευή του σκελετου του πλοϊου με τήν τρέπην, ή όποια καταλήγει εις έμβόλον κάτωθεν τής πύραυς, και ή μεγάλη κήπη ήτις εχρησιμοευσεν ως πηδάλιον. Η πρόμηνη είναι ύψηλοτέρα τής πύραυς τό δε ίστιον έχει σχήμα τριγωνικόν. Δηλώνονται επίσης τά κίματα ένας διακόσμου και δύο υδρόβια πτηνά.

Η παραστάσις αυτή, ή όποια είναι ή πρώτη μεγάλη κλίμακος άπό τήν Κρήτην, μάς δοσεί να σχηματισόμεν μίον ιδέαν διά τά πλοια του πολεμικού στόλου τής Κρήτης κατά τούς χρόνους εκείνους, οι όποιοι περίπου συμπίπτουν με τήν εποχήν καθ' ήν ή Κνωσός και οι λοιπαί πόλεις τής Κρήτης εξεστράτευσαν με 80 πλοια κατά τής Τροίας, υπό τήν άρχήν του Ίδομενεως. Είναι άλλως γνωστή ή άγάπη των Μινωϊτών και τών Άχαιών κατέικον τής Κρήτης να τήν βάλλοσαν. Συχνά είναι αι παραστάσεις πλοϊων εις τάς μινωϊκάς σφραγίδας και έχει άποδειχθί ότι ήδη άπό τό 1800 π.Χ. περίπου οι Κρήτες ειχον δημιουργήσει τέλει ποιούσες τάς άπολυτοτερα κυκλικάς και αλγεμιακάς πλοια, τών τύπων του Ιαχρού και κατακαλλήλων διά τό πριμιτιβόδες Αιγύπτου σκάφος, τό πολύ κενον και ταυτοχρόνως ιστοφύρον πλοϊόν. Ο τύπος αυτός παρελήθη άργότερα άπό τήν Φοινίκην και άπό τούς Έλληνες τών Ιστορικών χρόνων. Ού

τά μεταξύ τών άλλων μεγάλων έπιπεγμάτων πολιτισμού και τέχνης οί Μινωϊκοί Κρητες είναι και οι κληροδοτήσαντες εις τόν ευρωπαϊκόν πολιτισμόν και τάς βάσεις του ναυτικού.

ΕΡΓΑΤΙΚΑ ΘΕΜΑΤΑ ΑΠΗΣΧΟΛΗΣΑΝ ΧΘΕΣ ΤΟΝ κ. Γ. ΓΕΩΡΓΙΑΔΗ

Χθές τό άπόγευμα ο Ύφυπουργός Περιφερειακής Διοικήτης Κρήτης κ. Γ. Γεωργιάδης προήδρυσεν ευρυτάτη συσκεψήσ σχετική με τά άποσχο λούτα τήν Ήρσον εργατικά θέματα.

Είς τήν σύσκεψιν, πλόν τών άρμόδιων ύπηρεσιακών παραγόντων παρήστησαν και οι εκπρόσωποι τών εργατών.

Εξ άλλου ο κ. Γεωργιάδης εδέχθη χθές τήν πρωϊνάν επί διωρον και πλόν εις άκρόασιν τό κοινόν. Πλήθος έπιτροπών και μεμονομένων πολιτών επεσκέφθησαν τόν κ. Ύφυπουργόν και του άνέπτυξαν τά αιτήματά των.

ΑΛΗΘΙΝΕΣ ΑΦΟΡΜΕΣ

Σύνταξη, όχι... φιλοδώρημα

Καυτό, μέσα άπ' τό παράπονο τής χθεσινής κυρίας, άνανδύεται τό θέμα κακίστημερα. Η εξασφάλισις του ύστερου χρόνου τής ζωής τών εργαζομένων. Δέν μπορούμε βέβαια να πούμε τίποτα πού δέν έχει ειπεί πάλιν ο αυτό. Μιά κάποια εξασφάλισις τών άπομείνων του μόθου, ύπάρχει. Όμως να ή χθεσινή περίπτωση.

Επιστήμονας, στρατιωτικούς παράτα χρόνια στην ύπηρεσία τής ζωής. Ικανοποιητικόν ο μισθός του όσο ζήσει, του έπέτρεπε μια ζωή άνετη άνάλογη με τήν ιδιότητά του σάν κοινωνική μονάδα. Και φυσικά, στήν άνάστη δυνατή κλάση, άσφαλισμένος στο ΙΚΑ. Άν ύπήρχε και πού πάντα περιθώριον, θα πλήρωσε για να έχη άκόμη πιο μεγάλη σιγουριά για τίς έσχάτες ώρες τής ζωής. Ισοιάς δέν θάκανε τό ίδιο στη θέση του;

Και να ή πρακτική διάφωσις τής έλπίδας. Δυό τετρακόσες στη σύζυγο όλα κι όλα.

Είς τήν έπικριστόν. Είναι τουλάχιστο έμπαιγμός τό, με τέτοιον τρόπο τοσάδεκαμια τής ύστερης ανθρώπινης έλπίδας.

Και να ή πρακτική διάφωσις τής έλπίδας. Δυό τετρακόσες στη σύζυγο όλα κι όλα.

Είς τήν έπικριστόν. Είναι τουλάχιστο έμπαιγμός τό, με τέτοιον τρόπο τοσάδεκαμια τής ύστερης ανθρώπινης έλπίδας.

Και να ή πρακτική διάφωσις τής έλπίδας. Δυό τετρακόσες στη σύζυγο όλα κι όλα.

Είς τήν έπικριστόν. Είναι τουλάχιστο έμπαιγμός τό, με τέτοιον τρόπο τοσάδεκαμια τής ύστερης ανθρώπινης έλπίδας.

Και να ή πρακτική διάφωσις τής έλπίδας. Δυό τετρακόσες στη σύζυγο όλα κι όλα.

Είς τήν έπικριστόν. Είναι τουλάχιστο έμπαιγμός τό, με τέτοιον τρόπο τοσάδεκαμια τής ύστερης ανθρώπινης έλπίδας.

Και να ή πρακτική διάφωσις τής έλπίδας. Δυό τετρακόσες στη σύζυγο όλα κι όλα.

Είς τήν έπικριστόν. Είναι τουλάχιστο έμπαιγμός τό, με τέτοιον τρόπο τοσάδεκαμια τής ύστερης ανθρώπινης έλπίδας.

ΑΠΟ ΤΟ ΙΕΡΑΤΙΚΟΝ ΣΥΝΕΔΡΙΟΝ ΤΗΣ ΙΑΚ



Οι συμμετέχοντες του 19ου Ίερατικού Συνεδρίου Ίερείς τής περιφέρειαι τής Ίεράς Αρχιεπισκοπής Κρήτης φωτογραφούμενοι έξωθεν του Έπανωσήφειου Οικοτροφείου, εις μιαν διακοπήν τών εργασιών του Συνεδρίου. Είς τό μέσον ο Σεβ. Αρχιεπίσκοπος Κρήτης κ. Ευγένιος. Φωτογραφία: Β. ΔΡΟΣΟΥ

ΜΕ ΤΟ ΚΑΣΤΡΙΝΟ ΠΕΡΙΣΚΟΠΙΟ

ΟΣΤΕΩΔΕΣ ΜΑΛΛΟΝ και λιποσαρκον γανουμιαί και καθόλου ώραίο, σύμφωνα με τίς φωτογραφείας πού εδημοσιεύθησαν εδέχθη εις Ευρώπη στή έρετινά καλλιτεία. Η δική μας ή Γαυά, χωρίς πνεύμα τοπικισμού, είναι πραγματικά καλλωγή μιστά τής. Έν τούτοις άλλα καλλιτεία πριτανεύουν άλλοι λόγοι — σκοπιμότητος — και δέν εκλέγεται πάντοτε ή ώραιότερη εβασίλισσα τής όμορφιάς. Τήν εκπλήξη δε πού εδοκίμισαν όλοι για τίς εκλογάς τής έπιμελώς μογιαντισμένης Χανούμι συνεμερίσθησαν άσφαλώς και πολλοί συμπατριώτες τής όταν είδαν τό ίαχόν σουλοπι τής, τά τραχηλικά της μάγουλα και τ' άλλα πού ζητά ή σύγχρονη μόδα. Ποιοί φρεγάδες πού ήσαν, οι νταρνάτες με τίς καυτερές, τά τόξα, τά πληρωτικά στήθη, τά κόκκινα μάγουλα, τά σαρκώδη χείλη, τά λακκάκια και τίς ελλές, στο πρόσωπο, οι χιονάτοι λακμοί, τά στιβαρά μπράτσα, οι κολάνες τών ποδιών με τό σεμπετικόν και τά σαλιέτια, τά μουλαμπέτι, τά ραχάτλου κούμα και τά νταούκ - κισού,

πού έδελπαν οι Τουρκαλόδες και έλεγαν ξελιγωμένοι άμάν άμάν. Οι τριζάτες σουλιανέσπου άνασαν πόδους και γιαγκινια και έμπαλντιζάν τούς μερακλήδες κι έκαϊαν τζέριρα κι έβιαν ντέρτια κι αγιάτρετα μαράζια. Ύπάρχουν άκόμη βέβαια στήν Άνατολή — και σ' έμάς εδω πέρα — μα δέν είναι τίς μόδας διό και θέλουν άδελτους ν' άδυνατήσουν, περνώντας τόν καιρό τους έν νηστεία και προσευχή, όχι φυσικά για τήν ψυχή αλλά για τό σώμα τους. Για τήν προσευχή βέβαια άμφιβάλλω έκτόστω προσευχόμενοι σάν κανέναν άγιο να τίς βοηθήσει ν' άδυνατήσουν, μια και ή διαίτα δέν πιάει τόπο. Τά άδύνατα παρ' άνθρωπος.

Λοιωνισιά

ΕΥΧΑΡΙΣΤΗΡΙΑ

Επιβεβλημένο χρέος μας θε αροούμε να ευχαριστήσουμε τον Διευθυντή του Βενιζελείου Νοσοκομείου κ. Γεώργ. Σαριδάκη, την διευθύντρια και όλην το προσωπικό του νοσοκομείου δια τας άπεγνωσμένες προσπάθειάς τας όποιες κατέβαλον έστω και ματαιώς δια να σώσουν τον λατρευτό μας πατέρα και σύζυγο Γεώργ. Ρεβυθή από τον θάνατο. Αι προσπάθειαι τους τιμούν και την έπιστήμη και το Ίδρυμα ατό το όποιον υπηρετούμε. Ηράκλειον 27 Σεπτεμβρίου 1971

Η οικογένεια ΙΩΑΝΝΟΥ ΡΕΒΥΘΗ

ΚΙΝΗΜΑΤΟΓΡΑΦΟΙ

ΝΤΟΡΕ
Ο δολοφόνος του παρθεναιωγείου
ΑΣΤΟΡΙΑ
Έλα μαζί μου στο σαν Ρέμο
ΗΛΕΚΤΡΑ
Της Ήλεις τὰ κομμάτια
ΚΥΡΟΣ
Καυτά... ψυχρά κι' αναπόδα
ΑΠΟΛΛΩΝ
Τυχοδιώκτες τών τροπικών
ΣΤΑΥΡΩΤΗ
Νέα Ύρκη ώρα 3
ΛΑΡΤΙΑ
Ο βενόχελος έκδικητής
ΗΡΟΔΟΤΟΣ
Η άργοναυτική έκστρατεία
ΟΡΦΕΥΣ
Φλογισμένη σάρκα
ΟΑΣΙΣ
Το στραβόβυλο
ΜΑΡΙΝΑ
Η άγάπη μου ήταν μόνο για σένα
ΑΜΟΡΕ
Το φίλι τού Βρυκολάκα
ΟΛΥΜΠΙΑ
Τζάινγκο ο τρομοκράτης τού Πάισου Ντόμπλε

Το Καρβινό Εικονοτεχνήσιο



ΠΡΩΤΗΠΑΓΚΡΗΤΙΑ ΕΚΘΕΣΗ ΚΑΛΩΝ ΤΕΧΝΩΝ ΣΤΑ ΧΑΝΙΑ

(Σημαντική παρουσία τών Νέων Ήρακλειωτών καλλιτεχνών)

ΤΟΥ κ. ΛΕΥΤΕΡΗ ΚΟΡΝΑΡΟΥ

Η έκθεση άνοιξε στις 12 Σεπτεμβρίου. Θα κλείσει στις 12 Οκτωβρίου. 47 καλλιτέχνες όλοι κρητικοί και 119 έργα Ζωγραφική, Γλυπτική, Χαρακτική, Διακοσμητική. Πριν έγκει ταλείφω την αίθουσα τού Χαλιώτικου φιλολογικού συνόλου «Χρυσόστομος», νιώθω την

κλείου, άποκαλύπτου με την φιλότιμη δουλειά τους μία ξεχωρη έυαισθησία, μία διζιότητα χωρίς έπιτηδευση κι ένα κόσμο οικουμενικό. Το «άσος» τής Άριστίας Κριτωάκη, το «τοπίο από τούς Βώρους» τού Άριστόδημου Παπαδάκη, το «Σχέδιο Νο 1» τής Παπαδοπε

ατί με όλη την καλή του διάθεση παραχώρησε στη στήλη και δού του έργα (τοπίο από τούς Βώρους και Μάταλα), άντιπροσωπευτικά τού καλλιτεχνικού δυναμισμού του μά και όλων των συλλογισμών του στην πρώτη παγκρήτια έκθεση καλών τεχνών στα Χανιά, άν



«Τοπίο από τούς Βώρους»

ανάγκη να ξανακοιτάξω, δια-έν, τά έργα τών Ήρακλειωτών καλλιτεχνών: Άλ. Ξανθόδη, Άλέκου, Κριτωάκη, Άριστίας, Πλάτωνος Αγγίλης, Μανουσάκη Γεωργίου, Μηλιώδη Φωτεινή, Μιχόδη Γιάννη, Παπαδάκη Άριστόδημο, Παπαδοπεράκη Άσπασίας, Παπαδοπεράκη Θωμά, Παπαδοπούλου Κώστα, Παρμακέλη Γιάννη, Ρωμάνου Κώστα, Τζουπανάκη Μακλή, Φανουράκη Θωμά, Χαλιωτάκη Γεωργίου. Ίδιαιτάτα σταμάτησα στα έργα τών Νέων Καλλιτεχνών τής πόλης μας συγκεκριμένα στα έργα τής Κριτωάκης Άριστίας, τής Πλάτωνος Αγγίλης, τού Παπαδάκη Άριστόδημου, τής Παπαδοπεράκη Άσπασίας, τού Παπαδοπεράκη Θωμά, τού Παπαδοπούλου Κώστα, τού Παρμακέλη Γιάννη, τού Τζουπανάκη Μακλή. Όλοι τους άνάμεσα στα είκοσι κα τά τριάντα, οι πού πολλοί, πριν από τά είκοσι πέντε. Οι περισσότεροι τους θρίσκονται έξω από την Έλλάδα (Γαλλία, Γερμανία, Ίταλία), κυνηγώντας τό άκρικό δό τους πεπραμένο. Πέρα από κάθε καλλιτεχνική κρίση, εκένο πού συγκινεί τόν ύπογραφέο μενο είναι η διαπίστωση, πώς οι Νέοι καλλιτέχνες τού Ήρα-

κλειού, άποκαλύπτου με την φιλότιμη δουλειά τους μία ξεχωρη έυαισθησία, μία διζιότητα χωρίς έπιτηδευση κι ένα κόσμο οικουμενικό. Το «άσος» τής Άριστίας Κριτωάκη, το «τοπίο από τούς Βώρους» τού Άριστόδημου Παπαδάκη, το «Σχέδιο Νο 1» τής Παπαδοπε

ατί με όλη την καλή του διάθεση παραχώρησε στη στήλη και δού του έργα (τοπίο από τούς Βώρους και Μάταλα), άντιπροσωπευτικά τού καλλιτεχνικού δυναμισμού του μά και όλων των συλλογισμών του στην πρώτη παγκρήτια έκθεση καλών τεχνών στα Χανιά, άν

ΦΑΡΜΑΚΕΙΑ

- ΔΙΑΝΥΚΤΕΡΕΥΟΝ ΚΑΘ' ΟΛΗΝ ΤΗΝ ΝΥΚΤΑ Χολκ.αδάκης Άρ.
- ΔΙΑΝΥΚΤΕΡΕΥΟΝ ΜΕΧΡΙ 12ης ΜΕΣΟΝΥΚΤΙΟΥ ΚΑ, Εύαγ, Χανιά κ.α. Κάλο κ.α. ρινού 98
- ΕΦΗΜΕΡΟΥΣΑΙ ΚΑΙ ΔΙΑΝΥΚΤΕΡΕΥΟΥΣΑΙ ΚΛΙΝΙΚΑΙ ΚΑΙ ΙΚΑ Εύαγγελισμός Παθ)κά Εύαγγελισμός Χε ρ)κά Πολυκλωνική Ορ)δ κά Άγ. Μαρίνα Ο)ρ)κά Παναγία Καρ)κά Άγ. Γεωργίου Νευ)κά
- ΕΦΗΜΕΡΟΥΣΑΙ ΚΑΙ ΔΙΑΝΥΚΤΕΡΕΥΟΥΣΑΙ ΚΛΙΝΙΚΑΙ Τίμιος Σταυρός Παθολογικά Άγ. Μαρίνα Ο)ρ)κά Ίπποκράτης Ο)ρ)κά Άγιος Χαλάμπος Νευ)κά Παναγία Ο)ρ)κά Συγγενησία Καρ)κά Ίπ. Θεοπευτήριον Καρ)κά Άγ. Ήλεθερίο- Γυν)κά

ΦΑΡΜΑΚΕΙΑ

- ΔΙΑΝΥΚΤΕΡΕΥΟΝ ΚΑΘ' ΟΛΗΝ ΤΗΝ ΝΥΚΤΑ Χολκ.αδάκης Άρ.
- ΔΙΑΝΥΚΤΕΡΕΥΟΝ ΜΕΧΡΙ 12ης ΜΕΣΟΝΥΚΤΙΟΥ ΚΑ, Εύαγ, Χανιά κ.α. Κάλο κ.α. ρινού 98
- ΕΦΗΜΕΡΟΥΣΑΙ ΚΑΙ ΔΙΑΝΥΚΤΕΡΕΥΟΥΣΑΙ ΚΛΙΝΙΚΑΙ ΚΑΙ ΙΚΑ Εύαγγελισμός Παθ)κά Εύαγγελισμός Χε ρ)κά Πολυκλωνική Ορ)δ κά Άγ. Μαρίνα Ο)ρ)κά Παναγία Καρ)κά Άγ. Γεωργίου Νευ)κά
- ΕΦΗΜΕΡΟΥΣΑΙ ΚΑΙ ΔΙΑΝΥΚΤΕΡΕΥΟΥΣΑΙ ΚΛΙΝΙΚΑΙ Τίμιος Σταυρός Παθολογικά Άγ. Μαρίνα Ο)ρ)κά Ίπποκράτης Ο)ρ)κά Άγιος Χαλάμπος Νευ)κά Παναγία Ο)ρ)κά Συγγενησία Καρ)κά Ίπ. Θεοπευτήριον Καρ)κά Άγ. Ήλεθερίο- Γυν)κά

ΜΙΧ. ΣΦΑΚΑΚΗΣ

ΜΑΙΕΥΤΗΡ — ΧΕΙΡΟΥΡΓΟΣ — ΓΥΝΑΙΚΟΛΟΓΟΣ
Δέχεται εις τό Ιατρείον του εν Άθήναις επί τής οδού Άσκληπιδίου 7 τηλ. 617149.

ΗΡΑΚΛΕΙΩΤΑΙ ΠΡΟΣΟΧΗ

Πριν προβείτε εις την αγοράν ακινήτου επισκεφθήτε τό κτηματομετρητικό γραφείον Ε.Μ. ΡΑΣΟΥΛΗ τετράγωνον 50 τηλ. 285-556 και 283-470 διαθέτομεν έκτός άλλων τάκα ταυθι ακινήτα.

- 1) Νεόδητον οικοδομήν κει τρικατάτην με καλών εισοδημάτων και μετά καταστήματος.
- 2) Νεόδητον οικοδομήν ά ποτελούμενη έκ τεσσάρων διαμερισμάτων.
- 3) Τριπλοκατακίον πλησίον γυμνασίου Θηλέων με 430 τ.μ. οικόπεδον τιμή έξαιρετική.
- 4) Οικόπεδον εις Λεωφόρου Κνωσσού με 370 τ.μ. έμβαδού πρόσφατον 15,20κατάλληλον διά καταστήματα.
- 5) Οικίας και διαμερίσματα εντός και έκτός πόλεως.
- 6) Οικόπεδα εντός τής πόλεως και εις όλα τά πρόσαιτα Ήρακλείου.
- 7) 2 καταστήματα επί κεντρικής Λεωφόρου εισοδήμα 7%
- 8) Οικόπεδα γυμνασίου εν τός τής πόλεως Ήρακλείου και τάλληλον διά κλινική ή ξενοδοχείον.
- 9) Οικόπεδον εις Μπεντενάκι κατάλληλον διά καταστήματα ται τιμή λίαν συμφέρουσα.
- 10) Παραθαλάσσια βορείως και νοτίως τής Κρήτης και ά γροκτήματα και έλασίας εις όλον τόν Νομόν Ήρακλείου.

ΗΡΑΚΛΕΙΩΤΑΙ ΠΡΟΣΟΧΗ

Πριν προβείτε εις την αγοράν ακινήτου επισκεφθήτε τό κτηματομετρητικό γραφείον Ε.Μ. ΡΑΣΟΥΛΗ τετράγωνον 50 τηλ. 285-556 και 283-470 διαθέτομεν έκτός άλλων τάκα ταυθι ακινήτα.

- 1) Νεόδητον οικοδομήν κει τρικατάτην με καλών εισοδημάτων και μετά καταστήματος.
- 2) Νεόδητον οικοδομήν ά ποτελούμενη έκ τεσσάρων διαμερισμάτων.
- 3) Τριπλοκατακίον πλησίον γυμνασίου Θηλέων με 430 τ.μ. οικόπεδον τιμή έξαιρετική.
- 4) Οικόπεδον εις Λεωφόρου Κνωσσού με 370 τ.μ. έμβαδού πρόσφατον 15,20κατάλληλον διά καταστήματα.
- 5) Οικίας και διαμερίσματα εντός και έκτός πόλεως.
- 6) Οικόπεδα εντός τής πόλεως και εις όλα τά πρόσαιτα Ήρακλείου.
- 7) 2 καταστήματα επί κεντρικής Λεωφόρου εισοδήμα 7%
- 8) Οικόπεδα γυμνασίου εν τός τής πόλεως Ήρακλείου και τάλληλον διά κλινική ή ξενοδοχείον.
- 9) Οικόπεδον εις Μπεντενάκι κατάλληλον διά καταστήματα ται τιμή λίαν συμφέρουσα.
- 10) Παραθαλάσσια βορείως και νοτίως τής Κρήτης και ά γροκτήματα και έλασίας εις όλον τόν Νομόν Ήρακλείου.

ΗΡΑΚΛΕΙΩΤΑΙ ΠΡΟΣΟΧΗ

Πριν προβείτε εις την αγοράν ακινήτου επισκεφθήτε τό κτηματομετρητικό γραφείον Ε.Μ. ΡΑΣΟΥΛΗ τετράγωνον 50 τηλ. 285-556 και 283-470 διαθέτομεν έκτός άλλων τάκα ταυθι ακινήτα.

- 1) Νεόδητον οικοδομήν κει τρικατάτην με καλών εισοδημάτων και μετά καταστήματος.
- 2) Νεόδητον οικοδομήν ά ποτελούμενη έκ τεσσάρων διαμερισμάτων.
- 3) Τριπλοκατακίον πλησίον γυμνασίου Θηλέων με 430 τ.μ. οικόπεδον τιμή έξαιρετική.
- 4) Οικόπεδον εις Λεωφόρου Κνωσσού με 370 τ.μ. έμβαδού πρόσφατον 15,20κατάλληλον διά καταστήματα.
- 5) Οικίας και διαμερίσματα εντός και έκτός πόλεως.
- 6) Οικόπεδα εντός τής πόλεως και εις όλα τά πρόσαιτα Ήρακλείου.
- 7) 2 καταστήματα επί κεντρικής Λεωφόρου εισοδήμα 7%
- 8) Οικόπεδα γυμνασίου εν τός τής πόλεως Ήρακλείου και τάλληλον διά κλινική ή ξενοδοχείον.
- 9) Οικόπεδον εις Μπεντενάκι κατάλληλον διά καταστήματα ται τιμή λίαν συμφέρουσα.
- 10) Παραθαλάσσια βορείως και νοτίως τής Κρήτης και ά γροκτήματα και έλασίας εις όλον τόν Νομόν Ήρακλείου.

ΤΗΛΕΟΡΑΣΙΣ

- ΑΜΕΡΙΚΑΝΙΚΗΣ ΒΑΣΕΩΣ
- ΤΕΤΑΡΤΗ 29.9.71
- 2.00 Νέα
- 2.05 Έξω γελάτε Μουσική κομική Έπιθεώρησης
- 3.05 Τ' όνομα τού παιχιδιού 'Αστυνομική περιπέτεια τής έβδομάδος
- 4.30 Μπίλ Άντερσον Σού Μουσικό ποικίλο πρόγραμμα
- 5.01 Η Ίπταμένη Μοναχή κομικόν έπισόδιον τής σειράς
- 5.30 Κινούμενα σχέδια και μικόν παιδικόν έπισόδιον
- 6.00 Νέα
- 6.30 Πληροφοριακόν ντοκυμανταίρ ό κόσμος τών φοιτητών
- 7.05 Μπίμπ Χόπ σπέσιαλ Σού πλουσιώτατο μουσικοχορευτικό κομικό θέαμα.
- 8.05 Ο πατέρας και η μητέρα μου κινηματογραφική ταινια Μουσική έπιτυχία τού Μπρότγουοθι
- 10.00 Νέα
- 10.15 Μπιονιτζά Γουέστερν έπισόδιον με τούς Άφους Κατράιτ
- 11.05 Ντικ Κάβερτ ΣούΠοικίλο μουσικό πρόγραμμα
- 12.12 Νυκτερινόν δελτίον ειδήσεων.

ΕΦΗΜΕΡΟΥΝΤΕΣ ΙΑΤΡΟΙ

- Σπυρίδης Παναγιώτης οδός Μαργαρίτης Παιδ.ατρική
- ΣΥΓΚΟΙΝΩΝΙΑΙ
- ΑΕΡΟΠΟΡΙΚΑΙ
- ΔΕΥΤΕΡΑ - ΚΥΡΙΑΚΗ
- Άφεις έξ Άθηνών 6.25', 10.30', 16.10', 17.20, 22.00
- Άναχώρησις έξ Ήρακλείου 7.05', 11.10', 16.50', 20.45'
- Άναχώρησις διά Ρόδον: 17.30'

ΕΜΜ. Α. ΓΙΑΝΝΑΚΗΣ

Χειρουργός — όρθοπεδικός Διευθυντής όρθοπεδικής κλινικής Βενιζελείου Νοσοκομείου Τ. Πανεπιστημιακός Ιατρός Όρθόπδικς Κλινικής Πανεπιστημίου Άθηνών. Τέως έσατ. Βοηθός Όρθόπδικς κλινικής Νοσοκομείου Παιδών Άγία Σοφία Δέχεται εις τό Ιατρείον του καθ' έκάστην από 8.00 π.μ. έως 9.30π.μ. και 5—8 μ.μ. Γερασίου Παρδάλη 4 πλησίον Πλ. Άγίου Μηνά τηλ. Ιατρείου 221-185.

ΟΑΣΙΣ Τηλ. 283130
ΣΗΜΕΡΟΝ
ΤΟ ΣΤΡΑΒΟΕΥΛΟ
Γιάννης Γκιωνάκης

Σινέ «**ΑΜΟΡΕ**»
Στάση Ν. Άλικαρνασσού
Σήμερα
ΤΟ ΦΙΛΙ ΤΟΥ ΒΡΥΚΟΛΑΚΑ
Κλιφοντ Ήβανς, Μπάρνυ Γκούρι

"**ΗΛΕΚΤΡΑ**,"
Τηλ. 282-660
Σήμερα έναρξις χειμερινού από ώρα 6 μ.μ.
ΤΗΣ ΖΗΛΕΙΑΣ ΤΑ ΚΑΜΟΜΑΤΑ
Λάμπρος Κωνσταντάρας, Μάρα Κοντού

ΚΡΟΝΟΣ
Σήμερα
Σήμερα παραστάσεις από ώρα 4
ΚΑΥΤΑ... ΨΥΧΡΑ ΚΙ' ΑΝΑΠΟΔΑ
Άλ. Τζανετάκος, Δ. Παπαγιαννόπουλος Άντ. Παπαδόπουλος, Ντέμπε Γεωργίου

Σινέ **ΑΠΟΛΛΩΝ**
Σήμερα από ώρα 6 μ.μ.
ΤΥΧΟΔΙΩΚΤΕΣ ΤΩΝ ΤΡΟΠΙΚΩΝ
Μπάρτ Ρευνόλντς Σούζαν Κλάρκ

Χειμερινός **ΟΡΦΕΥΣ** Θερινός
Τηλ. 281777
Σήμερα
ΦΛΟΓΙΣΜΕΝΗ ΣΑΡΚΑ
Λάκης Κομνηνός, Έλένη Έρμού

ΑΣΤΟΡΙΑ
ΣΗΜΕΡΟΝ
ΕΛΑ ΜΑΖΙ ΜΟΥ ΣΤΟ ΣΑΝ ΡΕΜΟ
Με τήν Άνιές Σπιάκ

Σινέ **ΜΑΡΙΝΑ**
ΣΗΜΕΡΟΝ
Η ΑΓΑΠΗ ΜΟΥ ΗΤΑΝ ΜΟΝΟ ΓΙΑ ΣΕΝΑ
Με τήν ύπεροχη Χούλια Κοταγιγιτ

Κιν)φος **ΗΡΟΔΟΤΟΣ**
Μεσα Άλικαρνασσός τηλεφ. 288.630
Σήμερα
Η ΑΡΓΟΝΑΥΤΙΚΗ ΕΚΣΤΡΑΤΕΙΑ
Ρόλαντ Κάρεφ, Ζίβα Ρόνταν

Κιν)φος **ΝΤΟΡΕ**
ΣΗΜΕΡΟΝ Τηλ. 285-767
Ο ΔΟΛΟΦΟΝΟΣ ΤΟΥ ΠΑΡΘΕΝΑΓΩΓΕΙΟΥ
Έγχρωμον Α' προβολής

Σινέ **ΣΤΑΥΡΩΤΗ**
Σήμερα
ΝΕΑ ΥΟΡΚΗ ΩΡΑ 3
Με τούς Βίκτορ Άρνολντ, Τόνου Μουσαντέ
Όρα ενάρξεως 7.30 μ.μ.

ΔΙΑΚΡΙΣΙΣ ΕΙΣ ΜΑΘΗΤΗΝ ΤΟΥ ΕΛΛΗΝΙΚΟΥ ΩΔΕΙΟΥ ΗΡΑΚΛΕΙΟΥ

Κατά τας έτησιας έξετάσεις τού Έλληνικού Ωδειού Ηρακλείου, άπενεμήθη ό προγραμματισθείς έπαινος επί τής έπετείου τών 150 χρόνων τής Έθνικής Παλιγενεσίας εις τόν μαθητή Βασίλειον Άντ. Μεταξάν, τής Σχολής κλασσικής κιθάρας τής τάξεως κ. Γεωργίου Φρουδαράκη διά τήν έξαιρετικήν του έπίδοσιν ως και τήν ήθος του ως μαθητού τού Ωδειού.



ΓΙΑΝΝΗΣ ΦΡΟΥΔΑΡΑΚΗΣ Ο δάσκαλος άριστοτέλης τού Έθν. Ωδειού Άθηνών τής περιήμου Σχολής (12 δεξιά βραβεία) Δ. Φόμπτα.

Ο έπαινος άπενεμήθη υπό τού Διοικητικού Συμβουλίου κατόπιν ύποδείξεως τού προέδρου τής έξεταστικής έπιτροπής κ. Άντιόχου Εύαγγελιάτου.



ΒΑΣΙΛΕΙΟΣ ΑΝΤ. ΜΕΤΑΞΑΣ Ο τιμηθείς μαθητής και λαμπρ ό μέλλοντος μεσρός κιθαρίστας

TABERNA LYGEROS
Τηλέφωνον 287-796
Η Διεύθυνσις τού Κέντρου άνακοινού ότι από τό **ΣΑΒΒΑΤΟΝ 11-9-1971** έπαναλειτούργει με δλους ους εκλεκτούς μεζέδες **Φρέσκα Ψάρια-Γαλέο-Καλαμαρία-Κακαβιά.**
Τό κέντρον δά διανυκτερούη προσφέροντας **Κακαβιά και ντεκότε**
Δ)ΝΙΣΙΣ ΛΥΓΕΡΟΣ

ΡΑΔΙΟ-WEGA
ΝΕΟΝ ΚΑΤΑΣΤΗΜΑ
(πρώην Φραγκιαδάκη) Μείντανι
Μαγνητόφωνα ρεύματος — μπαταρίας με μικρόφωνο κλπ. από δρχ. 1.500
Μαγνητόφωνα μπαταρίας με μικρόφωνο κλπ. από δρχ. 1.200
Ραδιόφωνα φορητά — έπιτραπέζια άρλ. στην ποιότητα από δρχ. 500
Ραδιόφωνα αυτοκινήτου με κεραία από δρχ. 1.600
Στεγνωτήρες μαλλιών από δρχ. 160
Μαγνητόφωνα αυτοκινήτων ΣΙΤΕΡΕΟ από δρχ. 2.300
Κερασια τηλεοράσεων από δρχ. 360
ΗΙΡΣΗΜΑΝ Γερμανίας από δρχ. 7.000
Τηλεοράσεις από δρχ. 2.200
Ραδιομηνιαία ΜΕΡΣΙΕΝΣΙΣ από δρχ. 4.600
Ψυγεία 8 ποδών από δρχ. 6.000
Ψυγεία 11 ποδών από δρχ. 6.000
Κουζίνας από δρχ. 3.500
Υλικά κεραίων τηλεοράσεων κασέτες κλπ.
ΘΕΟΔΩΡΑΚΗΣ-ΚΟΥΤΡΑΚΗΣ
Τηλ. 283318 ΜΕΪΝΤΑΝΙ

ας είναι καλά η Ίζολα πού προσφέρει κουζίνας με αυτοκαθαριζόμενο φούρνο, πού κάνουν άπόψυξη και διατηρούν υγιεινά τά φαγητά...
Όπως όλοι αγοράστε κι εσείς μία υπεραυτοματη κουζίνα Ίζολα με όλες τίς υπηρεσίες πού σας προσφέρουμε δωρεάν...
ΚΑΤΑΣΤΗΜΑΤΑ ΔΡΑΚΟΣ
ΠΡΙΝ ΑΠ' ΟΛΑ, ΕΞΥΠΗΡΕΤΟΥΝ
ΒΙΚΕΛΑ & ΑΛΜΠΕΡΤ - ΤΗΛ. 289.123, ΗΡΑΚΛΕΙΟΝ



«Μάταλα Νο 10»

διαφορες ομαδικές εκθέσεις. Στην 11η Πανελλήνια Έκθεση 1971 έγραψε (Έφημ. ΒΗΜΑ, 14.5.71) έπαινετικά γι' αυτόν ή Έφη Άνδρεάδη, ενώ μόνιμα εκτίθενται έργα του στην «Νά 16 Άρτ Γκάλερι» στην Άθήνα, όπου διαρκής Έκθεση Έλλήνων ζωγράφων, νάη και λαϊκής τέχνης. Για τίς άγιογραφίες έχουν γράψει: «Ποιός έλεγε τίς άγιογραφίες του και δέν ειπε πώς είναι σάν ποιήματα; Η Κρήτη είχε κάποτε σχολή, τώρα ξαναγεννιόμαστε ζωγράφοι...»
Τόν ευχαριστούμε επίσης γι

καμείς δέν γνωρίζε τήν τύχη του), πρέπει να άσφαλιστεί άπό τήν πολιτεία, άφού συγκει τρωθεί. Οι νέοι καλλιτέχνες πολλά έχουν να πάρουν από τό πηγαίο έργο τής άείμνηστης Μαρίας.

ΑΛΕΞ ΚΑΛΦΟΠΟΥΛΟΣ
Μαιευτήρ — Χειρουργός, Διδάκτωρ Πανεπιστημίου Άθηνών. Δέχεται εν τώ Ιατρείου τού Σόλωνος 78 τηλ. 610-017 Άθήναι.

SANTA RENA
Tavern - Discotheque
ΓΕΦΥΡΑ ΑΓΙΑΣ ΕΙΡΗΝΗΣ
Έναρξις Τετάρτη
29 Σεβριου 1971
Σας περιμένουμε
Ε. ΚΑΤΣΑΚΟΣ - Μ. ΚΑΝΑΚΗΣ

ΠΩΛΟΥΝΤΑΙ

ΠΩΛΟΥΝΤΑΙ σκέυη και έπιπλα καφεενίου, ηλεκτρόφωνο και επαγγελματικό ψυγείο, εις τιμήν ευκαιρίας. Πληροφορίες τηλ. 220-683.

ΜΙΚΡΑΙ ΑΓΓΕΛΙΑΙ

ΠΩΛΕΙΤΑΙ αυτοκίνητον Βολέ Βάγκεν 1300εις άριστην κατάστασιν. Πληροφορία τηλεφώνου 283-834 και 282-984.

ΠΩΛΟΥΝΤΑΙ δύο συγχόμεναι οικίαι επί της οδού Σουμερλή 8 (πάρκος "Εβανς") άμφότεραι επί οικοπέδου 162τ.μ. Πληροφορία τηλ. 282-671.

ΠΩΛΕΙΤΑΙ αυτοκίνητον Βολέ Βάγκεν 61 μοντέλλο εις άριστην κατάστασιν άρχ. 40.000 μετρητοίς. Πληροφορίες τηλ. 287-266 και 285-662.

ΑΠΩΛΕΣΘΗ ή πινακίς του υπ' αριθ. Δ.Χ. 80.809 φορτηγού αυτοκινήτου. Παρακαλείται ό εύρων όπωσ ειδοποίησ εις τό τηλ. 281-811 κ. Γεώργιον Σταματάκη και άμφιφθήσεται.

ΕΝΟΙΚΙΑΖΕΤΑΙ ισόγειον διαμέρισμα εκ 4 κυρίων δωμάτων μεγάλης κουζίνας και λουτρού νεόκτιστος οικοδομή επί της οδού "Αγιοστεφανιτών 12, Πλησίον κλινικής Πολυχρονάκη. Πληρ. τηλ. 288-460.

ΕΝΟΙΚΙΑΖΕΤΑΙ πολυτελές διαμέρισμα πρώτος όροφος γωνιακόν, εκ 4 κυρίων δωμάτων και λοιπών βοηθητικόν χώρων επί της οδού Σαββαθία 287-012.

ΕΝΟΙΚΙΑΖΕΤΑΙ κατάστημα ή άποθήκη επί της οδού Ευαγγελιστρίας 22 (Πάρκος Λ. 62 Μαρτύρων). Πληροφορία όδός Δωριέως 5 (έναντι Τζούλακη εργοστάσιον).

ΚΑΡΑΜΠΙΝΑ πωλείται σκεδόν άμεταχείριστος ΣΚΟΝΤΑ Πληροφορία όδός Θράκης 40 12 τετραγώνων Δελινών. Τηλ. 280-229.

ΠΩΛΕΙΤΑΙ εις Ιεράπετραν έκτασις κατάλληλος διά τομα τεκαλλίεργασιν μέ 40 έλαια δένδρα πηγάδι μέ φέρον νερό πόνος έπιτάλλωσιν. Πληρ. παρ. ήλιν τηλ. 282625 και 281634

ΠΩΛΕΙΤΑΙ άρδευτικόν συστήμα άριστης καταστάσεως και μεγάλης ισχύος και άποδόσεως πετρελασιμηχανή Μερσεντές τηλ. 220-361.

ΠΩΛΕΙΤΑΙ αυτοκίνητο ΟΠΕΛ ΠΑΙΤΣ εις άριστην κατάσταση τελείως ελεύθερο εις τιμήν ευκαιρίας. Πληροφορίες τηλ. 285-191.

ΠΩΛΟΥΝΤΑΙ 4 Περιβόλια (μανδρινές) εις "Άγιαν Πελαγίαν και εις εβσιν Ποταύ. Πληροφορίες κ. Νικόλαου Πεδιώτην Μαργαρίττη 28.

ΠΩΛΕΙΤΑΙ λόγω άναχωρήσεως οικία 3 δωματίων καιλαιο πόνος βοηθητικόν χώρων μέ όταροφάρα δένδρα, κήπον και όκώπεδον περί τά 100 τ.μ. επί λεωφόρου και Πάρκου παρά την στάσιν Μουτση Μασσαμ. π.ά. Πληρ. τηλ. 280-501 8-12 μεσημέρι και 4-7 μ.μ.

ΠΩΛΕΙΤΑΙ 6ίλλα μετά μεγάλου κήπου και όταροφώρως Μασσαμ. Πληροφορία τηλ. 285-462 8-9 π.μ. καθημερινός.

ΠΩΛΟΥΝΤΑΙ 100 πρόβατα 2-3 ετών εις λογικήν τιμήν. Πληροφορία Νικόλαου Χαριτάκη κωρίων, Βασιλική Καινούργιου.

ΠΩΛΟΥΝΤΑΙ εις τιμήν ευκαιρίας επαγγελματικόν ψυγείον, βιτρίνα ζαχαροπλαστείου 2,50 μ., συντηρητής παγωτόυ δύο όπών, βιτρίνες ζαχαροπλαστική ετραπέζια καρέκλες, ζυγάς αυτόματες 9κιλών κλπ. παρέχονται εύκολία πληρωμής Λεωφόρος 62 Μαρτύρων 71(έναντι κιν)φου «ΟΡΦΕΩΣ» τηλ. 285-662.

ΠΩΛΕΙΤΑΙ φορτηγόν αυτοκίνητον 7 τόννων μέ σιδηράν καρότα. Πληροφορία τηλέφ. 283-769

ΠΩΛΕΙΤΑΙ ή ένοικιάζεται οικία διόδοφος καινούργης επί της οδού "Ηρακλέους Κοκκινιά 36. Πληροφορία έντός.

ΠΩΛΕΙΤΑΙ οικία 3 δωματίων χαλκ κουζίνα λουτρό κλπ. 90 τ.μ. εις τό Βαλιδέ Τζαμί. Τηλ. 285-984.

ΠΩΛΕΙΤΑΙ παραθαλάσσιον οικόπεδον έκτάσεως 4.500 τ.μ. εις άριστην τοποθεσίαν εις Μάλια. Πληροφορία Δρ Κ. Σταματάκης τηλ. 289-188.

ΠΩΛΕΙΤΑΙ αυτοκίνητον ΜΑΖΝΤΑ 800 ΠΙΚ-ΑΠ εις άριστην κατάσταση. τηλ.221-087

ΠΩΛΕΙΤΑΙ οικόπεδική έκτασις 25 στρεμ. ή και μέρος αύτης ένς χιλίόμετρο νοτίως της "Αλκαρισσού, άριστερά της "Οδού πόνος Καλλιθέαν μέ νερό, φώσ και άστικήν συγκοινωνίαν. Πληρ.φ. τηλ. 289-275 και 284-153.

ΠΩΛΕΙΤΑΙ οικόπεδον εις "Άγιον Ιωάννην εις εξαιρετικήν θέσιν έκτάσεως 2000 μ. ή 1000 μ. Πληροφορία τηλ. 282-033.

ΠΩΛΕΙΤΑΙ άρτιο οικόπεδον εις περιοχήν Μασσαμ. Πληρ.φ.ορία τηλ. 288-463.

ΠΩΛΕΙΤΑΙ εις "Άγιον Ιωάννην έκτάσις επτά (7) περί πού στρεμμάτων. Πληρ. "Ελένη Κουλάκη Καλλιέργων 10

ΠΩΛΟΥΝΤΑΙ οικόπεδα έντός σχεδίου πόλεως εις θέσιν Μασσαμ. Πληρ. τηλ. 284-824.

ΠΩΛΕΙΤΑΙ άγρόκτημα έκ τάσεως περίπου 20 στρεμμάτων πόνος περίχον 80 μουρέλια εις περιοχήν Φοινικιάς Δήμου "Ηρακλείου μέ πρόσφιν επί της Κεντρικής ασφαλτοστρωμένης οδού μετά ηλεκτρικού ρεύματος κατάλληλον διά Γεωργοκτηνοτροφικήν ή οιαδήποτε βιομηχανικήν επιχείρησιν. Πληρ.φ.ορία τηλ. 288-882.

"Άγγλικά μεταφράσεις και έπιστολαί παντός είδους. Θ. ΤΟΥΤΟΥΝΤΖΑΚΗΣ Πληρ.φ.ορία τηλ. 288-541 από ώρα 2-5 μ.μ.

ΠΩΛΟΥΝΤΑΙ 100 πρόβατα 2-3 ετών εις λογικήν τιμήν. Πληροφορία Νικόλαου Χαριτάκη κωρίων, Βασιλική Καινούργιου.

ΕΝΟΙΚΙΑΖΕΤΑΙ κατάστημα μετά μεγάλου ύπογειου, κατάλληλα διά συνδυασμένον έργαστηριον παντός είδους (ζυλουργείον, άγγειοπλαστικά, σιδηρουργείον κλπ.) μετά έξθσεως άνωθεν καθός και δωμάτων διαιμονής. "Επίσης ένοικιάζονται δωμάτια διά μαθητήρας 50 μέτρα από τό Γυμνάσιο Θηλέων. Πληρ.φ.ορία τηλέφ.ον 283-424 καθ' έκάστην 1-2 μ.μ.

ΕΝΟΙΚΙΑΖΕΤΑΙ οικία 3 δωματίων μέ τούς βοηθητικούς της χώρους παρά την στάσιν Πετσελάκη. Πληροφορία τηλέφ. 284-026.

ΕΝΟΙΚΙΑΖΕΤΑΙ οικία διά άκογένειαν και διά έργνησιν επί της οδού Σητείας 16 Πληρ.φ.ορία τηλ. 281-697.

ΠΩΛΕΙΤΑΙ εις τιμήν ευκαιρίας οικία παλαιά ως οικόπεδο κειμένη πλησίον του Δημοτικού Σχολείου Μποδοσάκειον έκτάσεως 280 τ.μ. μέ πρόβλεψιν σημαντική άνατιμήσεως ή χρημενική αξία του λόγω άνωμενόμενων ρυμοτομικών μεταβολών. Πληρ.φ.ορία τηλ. 289-123 και 282-674.

ΑΠΩΛΕΣΘΗ χαρτοκιδώτιον άδικον εις τόν "Αμερικανόν ΓΚΑΡΦΕ"Υ" περίχον Φίλμς ΚΟΝΤΑΚ εις την περιοχήν "Άγιου Μηνά. Παρακαλείται δούρών όπως τό παραδός εις τό Ξενοδοχείον "ΕΠΑΡΚ" και άμφιφθήσεται. Τηλ. 284-404.

ΕΝΟΙΚΙΑΖΕΤΑΙ διαμέρισμα τριών δωματίων και άλλων τών βοηθητικόν χώρων εις στάσιν Ποσειδά γέφυρα λεωφορείου άπο 1ης Σεπτεμβρίου 1971. Πληρ.φ.ορία τηλ. 282-831 και 284-668.

ΕΝΟΙΚΙΑΖΕΤΑΙ διαμέρισμα τριών δωματίων και άλλων τών βοηθητικόν χώρων εις στάσιν Ποσειδά γέφυρα λεωφορείου άπο 1ης Σεπτεμβρίου 1971. Πληρ.φ.ορία τηλ. 282-831 και 284-668.

ΕΝΟΙΚΙΑΖΕΤΑΙ διαμέρισμα τριών δωματίων και άλλων τών βοηθητικόν χώρων εις στάσιν Ποσειδά γέφυρα λεωφορείου άπο 1ης Σεπτεμβρίου 1971. Πληρ.φ.ορία τηλ. 282-831 και 284-668.

ΕΝΟΙΚΙΑΖΕΤΑΙ διαμέρισμα τριών δωματίων και άλλων τών βοηθητικόν χώρων εις στάσιν Ποσειδά γέφυρα λεωφορείου άπο 1ης Σεπτεμβρίου 1971. Πληρ.φ.ορία τηλ. 282-831 και 284-668.

ΕΝΟΙΚΙΑΖΕΤΑΙ διαμέρισμα τριών δωματίων και άλλων τών βοηθητικόν χώρων εις στάσιν Ποσειδά γέφυρα λεωφορείου άπο 1ης Σεπτεμβρίου 1971. Πληρ.φ.ορία τηλ. 282-831 και 284-668.

ΕΝΟΙΚΙΑΖΕΤΑΙ διαμέρισμα τριών δωματίων και άλλων τών βοηθητικόν χώρων εις στάσιν Ποσειδά γέφυρα λεωφορείου άπο 1ης Σεπτεμβρίου 1971. Πληρ.φ.ορία τηλ. 282-831 και 284-668.

ΕΝΟΙΚΙΑΖΕΤΑΙ διαμέρισμα τριών δωματίων και άλλων τών βοηθητικόν χώρων εις στάσιν Ποσειδά γέφυρα λεωφορείου άπο 1ης Σεπτεμβρίου 1971. Πληρ.φ.ορία τηλ. 282-831 και 284-668.

ΕΝΟΙΚΙΑΖΕΤΑΙ κατάστημα κατάλληλον διά γραφεύον και επαγγελματικήν στέγην επί της οδού Νηπτηδάκτρων και Μαλεβυζίου γωνία. Πληρ.φ.ορία εις οικίαν Ιδιοκτήτου παρατηλέωρς.

ΕΝΟΙΚΙΑΖΕΤΑΙ διαμέρισμα 2ος όροφος πολυτελούς κατασκευής εις τό κέντρον της πόλεως άποτελούμενον εκ πέντε κυρίων δωματίων κουζίνας, λουτρού και πλυσταριού μέ δρύινα πατώματα, καλοριφέρ και άσασέρ κατάλληλον και διά επαγγελματικήν στέγην. "Οδός "Αδέρφω 15 έναντι πρατηρίου "Ενώσεως Πεζών, Βαλιδέ Τζαμί. Πληρ.φ.ορία τηλ. 286-293 και 283-315.

ΕΝΟΙΚΙΑΖΕΤΑΙ οικία 3 δωματίων χαλκ κουζίνα λουτρό κλπ. 90 τ.μ. εις τό Βαλιδέ Τζαμί. Τηλ. 285-984.

ΠΩΛΕΙΤΑΙ παραθαλάσσιον οικόπεδον έκτάσεως 4.500 τ.μ. εις άριστην τοποθεσίαν εις Μάλια. Πληρ.φ.ορία Δρ Κ. Σταματάκης τηλ. 289-188.

ΠΩΛΕΙΤΑΙ αυτοκίνητον ΜΑΖΝΤΑ 800 ΠΙΚ-ΑΠ εις άριστην κατάσταση. τηλ.221-087

ΠΩΛΕΙΤΑΙ οικόπεδική έκτασις 25 στρεμ. ή και μέρος αύτης ένς χιλίόμετρο νοτίως της "Αλκαρισσού, άριστερά της "Οδού πόνος Καλλιθέαν μέ νερό, φώσ και άστικήν συγκοινωνίαν. Πληρ.φ.ορία τηλ. 289-275 και 284-153.

ΠΩΛΕΙΤΑΙ οικόπεδον εις "Άγιον Ιωάννην εις εξαιρετικήν θέσιν έκτάσεως 2000 μ. ή 1000 μ. Πληρ.φ.ορία τηλ. 282-033.

ΠΩΛΕΙΤΑΙ άρτιο οικόπεδον εις περιοχήν Μασσαμ. Πληρ.φ.ορία τηλ. 288-463.

ΠΩΛΕΙΤΑΙ εις "Άγιον Ιωάννην έκτάσις επτά (7) περί πού στρεμμάτων. Πληρ. "Ελένη Κουλάκη Καλλιέργων 10

ΠΩΛΟΥΝΤΑΙ οικόπεδα έντός σχεδίου πόλεως εις θέσιν Μασσαμ. Πληρ. τηλ. 284-824.

ΠΩΛΕΙΤΑΙ άγρόκτημα έκ τάσεως περίπου 20 στρεμμάτων πόνος περίχον 80 μουρέλια εις περιοχήν Φοινικιάς Δήμου "Ηρακλείου μέ πρόσφιν επί της Κεντρικής ασφαλτοστρωμένης οδού μετά ηλεκτρικού ρεύματος κατάλληλον διά Γεωργοκτηνοτροφικήν ή οιαδήποτε βιομηχανικήν επιχείρησιν. Πληρ.φ.ορία τηλ. 288-882.

"Άγγλικά μεταφράσεις και έπιστολαί παντός είδους. Θ. ΤΟΥΤΟΥΝΤΖΑΚΗΣ Πληρ.φ.ορία τηλ. 288-541 από ώρα 2-5 μ.μ.

ΠΩΛΟΥΝΤΑΙ 100 πρόβατα 2-3 ετών εις λογικήν τιμήν. Πληροφορία Νικόλαου Χαριτάκη κωρίων, Βασιλική Καινούργιου.

ΕΝΟΙΚΙΑΖΕΤΑΙ διαμέρισμα τριών δωματίων και άλλων τών βοηθητικόν χώρων εις στάσιν Ποσειδά γέφυρα λεωφορείου άπο 1ης Σεπτεμβρίου 1971. Πληρ.φ.ορία τηλ. 282-831 και 284-668.

ΕΝΟΙΚΙΑΖΕΤΑΙ διαμέρισμα τριών δωματίων και άλλων τών βοηθητικόν χώρων εις στάσιν Ποσειδά γέφυρα λεωφορείου άπο 1ης Σεπτεμβρίου 1971. Πληρ.φ.ορία τηλ. 282-831 και 284-668.

ΕΝΟΙΚΙΑΖΕΤΑΙ διαμέρισμα τριών δωματίων και άλλων τών βοηθητικόν χώρων εις στάσιν Ποσειδά γέφυρα λεωφορείου άπο 1ης Σεπτεμβρίου 1971. Πληρ.φ.ορία τηλ. 282-831 και 284-668.

ΕΝΟΙΚΙΑΖΕΤΑΙ διαμέρισμα τριών δωματίων και άλλων τών βοηθητικόν χώρων εις στάσιν Ποσειδά γέφυρα λεωφορείου άπο 1ης Σεπτεμβρίου 1971. Πληρ.φ.ορία τηλ. 282-831 και 284-668.

ΕΝΟΙΚΙΑΖΕΤΑΙ διαμέρισμα τριών δωματίων και άλλων τών βοηθητικόν χώρων εις στάσιν Ποσειδά γέφυρα λεωφορείου άπο 1ης Σεπτεμβρίου 1971. Πληρ.φ.ορία τηλ. 282-831 και 284-668.

ΕΝΟΙΚΙΑΖΕΤΑΙ διαμέρισμα τριών δωματίων και άλλων τών βοηθητικόν χώρων εις στάσιν Ποσειδά γέφυρα λεωφορείου άπο 1ης Σεπτεμβρίου 1971. Πληρ.φ.ορία τηλ. 282-831 και 284-668.

ΕΝΟΙΚΙΑΖΕΤΑΙ διαμέρισμα τριών δωματίων και άλλων τών βοηθητικόν χώρων εις στάσιν Ποσειδά γέφυρα λεωφορείου άπο 1ης Σεπτεμβρίου 1971. Πληρ.φ.ορία τηλ. 282-831 και 284-668.

ΕΝΟΙΚΙΑΖΕΤΑΙ διαμέρισμα τριών δωματίων και άλλων τών βοηθητικόν χώρων εις στάσιν Ποσειδά γέφυρα λεωφορείου άπο 1ης Σεπτεμβρίου 1971. Πληρ.φ.ορία τηλ. 282-831 και 284-668.

ΕΝΟΙΚΙΑΖΕΤΑΙ διαμέρισμα τριών δωματίων και άλλων τών βοηθητικόν χώρων εις στάσιν Ποσειδά γέφυρα λεωφορείου άπο 1ης Σεπτεμβρίου 1971. Πληρ.φ.ορία τηλ. 282-831 και 284-668.

ΕΝΟΙΚΙΑΖΕΤΑΙ διαμέρισμα τριών δωματίων και άλλων τών βοηθητικόν χώρων εις στάσιν Ποσειδά γέφυρα λεωφορείου άπο 1ης Σεπτεμβρίου 1971. Πληρ.φ.ορία τηλ. 282-831 και 284-668.

ΕΝΟΙΚΙΑΖΕΤΑΙ διαμέρισμα τριών δωματίων και άλλων τών βοηθητικόν χώρων εις στάσιν Ποσειδά γέφυρα λεωφορείου άπο 1ης Σεπτεμβρίου 1971. Πληρ.φ.ορία τηλ. 282-831 και 284-668.

ΕΝΟΙΚΙΑΖΕΤΑΙ διαμέρισμα τριών δωματίων και άλλων τών βοηθητικόν χώρων εις στάσιν Ποσειδά γέφυρα λεωφορείου άπο 1ης Σεπτεμβρίου 1971. Πληρ.φ.ορία τηλ. 282-831 και 284-668.

ΕΝΟΙΚΙΑΖΕΤΑΙ διαμέρισμα τριών δωματίων και άλλων τών βοηθητικόν χώρων εις στάσιν Ποσειδά γέφυρα λεωφορείου άπο 1ης Σεπτεμβρίου 1971. Πληρ.φ.ορία τηλ. 282-831 και 284-668.

ΕΝΟΙΚΙΑΖΕΤΑΙ διαμέρισμα τριών δωματίων και άλλων τών βοηθητικόν χώρων εις στάσιν Ποσειδά γέφυρα λεωφορείου άπο 1ης Σεπτεμβρίου 1971. Πληρ.φ.ορία τηλ. 282-831 και 284-668.

ΕΝΟΙΚΙΑΖΕΤΑΙ διαμέρισμα τριών δωματίων και άλλων τών βοηθητικόν χώρων εις στάσιν Ποσειδά γέφυρα λεωφορείου άπο 1ης Σεπτεμβρίου 1971. Πληρ.φ.ορία τηλ. 282-831 και 284-668.

ΕΝΟΙΚΙΑΖΕΤΑΙ διαμέρισμα τριών δωματίων και άλλων τών βοηθητικόν χώρων εις στάσιν Ποσειδά γέφυρα λεωφορείου άπο 1ης Σεπτεμβρίου 1971. Πληρ.φ.ορία τηλ. 282-831 και 284-668.

ΕΝΟΙΚΙΑΖΕΤΑΙ διαμέρισμα τριών δωματίων και άλλων τών βοηθητικόν χώρων εις στάσιν Ποσειδά γέφυρα λεωφορείου άπο 1ης Σεπτεμβρίου 1971. Πληρ.φ.ορία τηλ. 282-831 και 284-668.

ΕΝΟΙΚΙΑΖΕΤΑΙ διαμέρισμα τριών δωματίων και άλλων τών βοηθητικόν χώρων εις στάσιν Ποσειδά γέφυρα λεωφορείου άπο 1ης Σεπτεμβρίου 1971. Πληρ.φ.ορία τηλ. 282-831 και 284-668.

ΕΝΟΙΚΙΑΖΕΤΑΙ διαμέρισμα τριών δωματίων και άλλων τών βοηθητικόν χώρων εις στάσιν Ποσειδά γέφυρα λεωφορείου άπο 1ης Σεπτεμβρίου 1971. Πληρ.φ.ορία τηλ. 282-831 και 284-668.

ΕΝΟΙΚΙΑΖΕΤΑΙ διαμέρισμα τριών δωματίων και άλλων τών βοηθητικόν χώρων εις στάσιν Ποσειδά γέφυρα λεωφορείου άπο 1ης Σεπτεμβρίου 1971. Πληρ.φ.ορία τηλ. 282-831 και 284-668.

ΕΝΟΙΚΙΑΖΕΤΑΙ διαμέρισμα τριών δωματίων και άλλων τών βοηθητικόν χώρων εις στάσιν Ποσειδά γέφυρα λεωφορείου άπο 1ης Σεπτεμβρίου 1971. Πληρ.φ.ορία τηλ. 282-831 και 284-668.

ΕΝΟΙΚΙΑΖΕΤΑΙ διαμέρισμα τριών δωματίων και άλλων τών βοηθητικόν χώρων εις στάσιν Ποσειδά γέφυρα λεωφορείου άπο 1ης Σεπτεμβρίου 1971. Πληρ.φ.ορία τηλ. 282-831 και 284-668.

ΕΝΟΙΚΙΑΖΕΤΑΙ διαμέρισμα τριών δωματίων και άλλων τών βοηθητικόν χώρων εις στάσιν Ποσειδά γέφυρα λεωφορείου άπο 1ης Σεπτεμβρίου 1971. Πληρ.φ.ορία τηλ. 282-831 και 284-668.

ΕΝΟΙΚΙΑΖΕΤΑΙ διαμέρισμα τριών δωματίων και άλλων τών βοηθητικόν χώρων εις στάσιν Ποσειδά γέφυρα λεωφορείου άπο 1ης Σεπτεμβρίου 1971. Πληρ.φ.ορία τηλ. 282-831 και 284-668.

ΕΝΟΙΚΙΑΖΕΤΑΙ διαμέρισμα τριών δωματίων και άλλων τών βοηθητικόν χώρων εις στάσιν Ποσειδά γέφυρα λεωφορείου άπο 1ης Σεπτεμβρίου 1971. Πληρ.φ.ορία τηλ. 282-831 και 284-668.

ΕΝΟΙΚΙΑΖΕΤΑΙ διαμέρισμα τριών δωματίων και άλλων τών βοηθητικόν χώρων εις στάσιν Ποσειδά γέφυρα λεωφορείου άπο 1ης Σεπτεμβρίου 1971. Πληρ.φ.ορία τηλ. 282-831 και 284-668.

ΕΝΟΙΚΙΑΖΕΤΑΙ διαμέρισμα τριών δωματίων και άλλων τών βοηθητικόν χώρων εις στάσιν Ποσειδά γέφυρα λεωφορείου άπο 1ης Σεπτεμβρίου 1971. Πληρ.φ.ορία τηλ. 282-831 και 284-668.

ΕΝΟΙΚΙΑΖΕΤΑΙ διαμέρισμα τριών δωματίων και άλλων τών βοηθητικόν χώρων εις στάσιν Ποσειδά γέφυρα λεωφορείου άπο 1ης Σεπτεμβρίου 1971. Πληρ.φ.ορία τηλ. 282-831 και 284-668.

ΕΡΩΤΑΣ - ΠΑΘΟΣ

Τά χανουμάκια του πόνου

Ανατολίτικο μυθιστόρημα

57ον "Ετσι σαν ή Λουτσία γύρισε τό βράδυ στό μέγαρό της, ύστερα από μάταιες ένεργείες, πού κράτησαν μιάν όλόκληρη μέρα, κατάλαβε πόνος τό Παρίσι ήταν πιά χαμένο γι' αύτήν. "Επρεπε νά φύγη μόνη της, άν δέν ήθελε νά παρουσιασθών την έπομένη δύο άστυνομικοί γιά νά την άναγκάσουν νά φύγη δάδόνάς την μέ ή θία στό τραίνο και συνοδεδόνάς την ήσασε τά πόνος κοντινά σύορα. Και την έπομένη πρωί-πρωί ή Λουτσία Τζιροντάνι ειχε έγ

κατασταθί σ' ένα βαγκόν-λί της γραμμής Παρισίου - Λονδίνου. Τό χανουμάκι ειχε άποφασίσει νά πάη νά μείνη λίγο καιρόστών "Άγγλική πρωτεύουσα, έλπίζοντας πόνος εκεί βάτης άνοιγτόσαν εύρύτατο πεδίο δράσεως γιά ή ζωή πού ήθελε νά κάη. Καί σαν τότράνον έκίνησε από τό Σταθμό τού Βορρά ή Λουτσία έρριψε μιά τελευταία ματιά στην περσάσια πολιτεία, πού ειχε γνωρίσει τόσες δόξες και τόσες τιμές, και πού τότώρα έβουε διωγμένη κυνηγημένη άπό την άγανάκτηση και τίς και τάρες τών ανθρώπων πού την ειχαν άνεδάσει εκ βάθρου θεός. Τό μυαλό της σφαιρούσε γιά μιά στιγμή στίς άχνές φρες τού "Ερρίκου Λανδέν και τού Κόμης Ούγου έντι Μπαονίεσ. "Ενα άλλόκοτο γέλιο άδύσθε στα ήδονικά της χείλια. Καί τό τραίνο χάθηκε σφυρίζοντας σέ μιά σήραγγα.

"Η Λουτσία καθισμένη άναπαυτικά στην πολυθρόνα της κλιμασάζ της, κοιτάζε τά θαυράσια κύματα της Μάγχης πού παιγνιδίζονταν στό πλάγιον τού εφέρρου-μιάς τών ειδικών αυτών βασιονίων πού μεταφέρουν όλόκληρο τό τραίνο άπ' την μιάν άκτή στην άλλη. Οι κάσασπρες φτιαγμένες θασρείς, από κιαουλία άκτές της "Άγγλιας έφαινονταν τόρα καθαρότατα και πλησίαζαν ό Λονέα. Τά δύο ερούρια πού φυλάνε τό Ντόβερ έρβωνονταν περφόνα πάνω από την θάλασσα. Καί σέ λίγο τό εφέρρου-μιάς έρχόταν και πλεύριζε στό ειδικό μουράγιον, πού άπ' αύτό ξεκινούσαν οι σιδηροτροχιές τών "Άγγλικών σιδηροδρό

μόν. "Η Λουτσία έτοιμάσε τό διαβατήριό της και άνοιξε τίς βαλίτσες γιά τόν άπαραίτητο έλεγχο εκ μέρους τών τελωνοφυλάκων. Ταυτόχρονα έτοιμάσε και τό πόνος γοητευτικό της καμόγελο γιά νά δεχτή τούς "Άγγλους υπάλληλους, όσαν έσφαικά ειβε ένακάπ' αύτούς νά την πλησιάσιν νά την χαιρετή μέ μεγάλο σεβασμό και νά της λέη: "Έχω την τιμή νά όμιλώ στην κυρία Λουτσία Λανδέν, τό γένος Τζιροντάνι; Μάλιστα άπάντησε ή Λουτσία, πού δέ μπορούσε νά καταλάβη τί σήμαινε ή έρώτηση αύτή. "Κυρία μου, έγω έκτελώ διατάγες πού σύμφωνα μέ αύτές δέ μπορώ ν' άφήσω νά μολυνθώ τό άγγλικό έδαφος από τό πόνος μιάς γυναίκας διεφθαρμένης, άτιμής και έγκληματικής!

Συνεχίζεται

ΗΛΕΚΤΡΟΝΙΚΟΙ ΥΠΟΛΟΓΙΣΤΑΙ

Γραφομηχαναί - Αριθμομηχαναί - Πολυγράφοι - Αυτόματοι ζυγοί

ΜΕΤΑΛΛΙΚΑ ΒΕΝΕΤΣΙΑΝΙΚΑ ΣΤΟΡ

ΔΗΜ. ΣΑΛΟΥΣΤΡΟΣ

Χάνδακος 18 (Δικηγορικά γραφεία) τηλ. 282-805 Ηράκλειον-Κρήτης

"ΟΛΥΜΠΟΣ,,

ΚΑΤΑΣΤΗΜΑ ΕΚΛΕΚΤΩΝ ΕΙΔΩΝ ΔΙΑΤΡΟΦΗΣ ΜΑΡΙΑ ΔΑΝΔΑΛΗ Ο.Ε.

Κατεψυγμένα κρέατα και ψάρια, τυριά, θούρα, άλλαντικά, ποτά, κονσερβικά, κ.λ.π. είδη παντοπωλείου.

Έκλεκτά τρόφιμα εξωτερικού Τηλ. 221-087

Παρακαλούμεν συγκρίνατε τίς τιμές μας Τό κατάστημά μας θρίοκεται στην Πλατεία Κορνάρου (Βαλιδέ Τζαμί, μέσα στην Στοά Γιαλ Λεράκη. "Υπεύθυνοι: ΑΝΤΩΝΙΟΣ & ΕΛΕΝΗ ΚΟΥΡΟΥΠΗ

ΜΕΝΤΙΟΥΜ - ΑΣΤΡΟΛΟΓΟΣ - ΨΥΧΟΕΡΕΥΝΗΤΡΙΑ

ΝΑΤΑΣΣΑ

Πειράματα θαθείας ύπνώσεως μοναδικής τη λεπαιθικής περιπτώσεως. Πάσις φύσεως προβλέψεις έπισημονει εύχερώς μέ οιοδήποτε πνευμα έν τώ κόσμω.

Δέχεται επί συνεντεύξει εις την οικίαν της, όδός Μπισετιών 17 (Παναγία Μασσαμ) Τηλ. 221447.

ΦΡΟΝΤΙΣΤΗΡΙΑ ΑΓΓΛΙΚΗΣ ΓΛΩΣΣΗΣ

Ν. Ε. ΣΤΡΑΤΗΓ

