

Λοιωνιά

ΒΑΠΤΙΣΕΙΣ

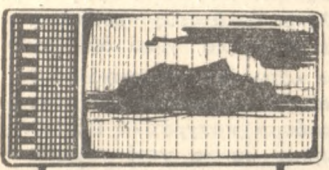
Είς τόν Ι Ναόν 'Αγ. Τριάδος 'Αμπελοκήπων 'Αθηνών ο φίλος κ. Παντελής Λιανάκης Συν)χος τραπεζικός εβάπτισε τό χαριτωμένο αγοράκι τού άνηψιού του κ. Σπύρου Ε. Χατζηδάκη ονομάσας αυτό 'Ερμμανουήλ. Είς τούς γονείς και τόν άδόχον εύχόμεθα νατούς ζήση.

ΕΠΙΣΚΕΦΕΙΣ

Η Οικογένεια Νικολάου Αύγουστου δέν θα δεχθί συλλυπητήριους διά τόν θάνατον τού υιού τών Γεωργίου.

ΕΥΧΑΡΙΣΤΗΡΙΟΝ

Πάντας τούς καθ' οιονδήποτε τρόπον συμμετασχόντας είς τό πένθος μας διά τόν θάνατον τού άγαπημένου μας υιού καί άδελφού Νικολάου Παντελάκη καθώς και όλους τούς συνώδευσαν τήν έκφοράν τού λειψάνου του εύχριστούμεν θερμότατα. 'Ιδιαίτερες εύχριστούμεν τό Γενικό Κρατικό Νοσοκομείο Πειραιώς και τούς ιατρούς κ.κ. Κ. 'Αλεξίου, Κ. Νικολαΐδου, Κ. Κ. Λυγών οι ό ποιοι κατέβαλον άπνευσίμως αλλά φευ μάταιας προσπάθειάς διά τήν διάσωση τού προσφιλους μας. Οι γονείς ό άδελφός



ΤΕΤΑΡΤΗ 30 ΜΑΪΟΥ ΜΕΣΗΜΒΡΙΝΟ ΠΡΟΓΡΑΜΜΑ

- 12.57 'Εναρξίς - Τό πρόγραμμά μας
- 13.00 'Από μέρα σε μέρα
- 13.20 'Η παρεούλα μας
- 13.50 Γιά σάς κυρία
- 14.20 Τό παιδί τής ζούγκλας
- 14.45 'Ηχώ τών γεγονότων 1
- 15.00 Λήξις
- ΕΣΠΕΡΙΝΟ ΠΡΟΓΡΑΜΜΑ
- 17.00 'Ακούτε διαλεκτή μουσική
- 17.26 Τό πρόγραμμά μας
- 17.30 Σ' ένα χαρούμενο ρυθμό
- 17.45 Χορωδίες
- 18.10 Κερανοί τού διαστήματος
- 19.00 'Ηχώ τών γεγονότων 2
- 19.15 'Εδώ πράκτωρ Σμάρτ
- 19.40 'Ελληνικός λαϊκός πολιτισμός και παράδοση
- 20.00 'Η ταβέρνα
- 20.30 'Αθλόγραμμα
- 21.15 'Επικαιρα θέματα
- 21.30 'Ηχώ τών γεγονότων 3
- 22.00 'Ο παράξενος ταξιδιώτης
- 22.40 Πικρό κρασί
- 23.35 'Ανοιχτές επιστολές
- 23.45 'Άγρια Δύση
- 00.35 'Ηχώ τών γεγονότων 4
- 00.50 Καλή σας νύκτα

ΕΠΑΝΟΔΟΣ ΙΑΤΡΟΥ
'Ο 'Ιατρός - Νευρολόγος Ψυχίατρος κ. ΓΕΩΡΓ. ΧΑΛΚΙΑΔΑΚΗΣ έπανεβήκεν έν τού συνεδρίου εις Μεγάλην Βρετανίαν δέχεται δέ και πρότερον είς τό 'Ιατρείον τού Δαιδάλου 18. Τηλέφ. Ιατρείου 289669 οίκίας 287955.

ΓΕΩΡΓ. Μ. ΣΤΡΑΤΗΓΑΚΗΣ
Χειρουργός - 'Ορθοπεδικός διδάκτωρ Πανεπιστημίου 'Αθηνών.
'Ιατρείον Δελμηάρκου 4 κά ταφεί ενοδοχείου 'Ηρακλείου τηλ. 280-812.

Κιν)φος ΔΙΓΛΗ
Θερίσσην καί 'Ακαδημίας γωνία τηλ. 286618

Σήμερον
ΟΙ ΠΥΡΠΟΛΗΤΡΙΕΣ
Μπριτζίτ Μπαρντό, Κλαούντια Καρτινιάλε

Σινέ ΚΑΣΤΡΟ

Σήμερον
ΚΑΡΑΤΕ ΣΤΟ ΛΙΜΑΝΙ ΤΩΝ ΛΑΘΡΕΜΠΟΡΩΝ
'Εγχρωμον

ΚΙΝΗΜΑΤΟΓΡΑΦΟΙ

ΑΣΤΟΡΙΑ
Ποιά δάγκωσά τό μήλο πρώτη ΚΡΟΝΟΣ
3 δαίμονες τού τρώμου
ΗΡΟΔΟΤΟΣ
Οι άδίστακτοι
ΟΡΦΕΥΣ
Κωνσταντινούπολις τό κρησφύγετο
ΜΑΡΙΝΑ
Τό κοροϊδάκι τής πριγκιπέσσας
ΓΑΛΑΞΙΑΣ
'Ο πλοίαρχος Νέμο
ΚΑΣΤΡΟ
Καράτε στό λιμάνι τών λαθρεμπόρων
ΡΟΜΑΝΤΙΚΑ
'Η πόλις τής βίας
ΑΙΓΛΗ
Οι πυρπολήτριες
ΑΜΟΡΕ
'Αλυσσοδεμένες κούκλες

ΦΑΡΜΑΚΕΙΑ

Διανυκτερεύον καθ' όλην τήν νύκτα.
Λυδάκης Γεώργιος
Πλ. Νικ. Φωκά 13
Διανυκτερεύον μέχρι μεσονυκτίου
Σκλαδάκη 'Ιωάννα
'Εβανς 71

ΛΕΓΟΝΟΙΚΙΑΙ ΞΥΚΟΠΟΝΙΑΙ

'Αφίξεις ες 'Αθηνών
0635 — 1345 — 1730
2045 — 2145
'Αναχωρήσεις δι' 'Αθηνάς
0715 — 1425 — 2050
2125 — 2225
'Αναχωρήσις διά Ρόδον 1810
'Αφίξις εκ Ρόδου 2010
'Αφίξις από Μύκονο 1105
'Αναχωρήσις διά Μύκονο 1135

ΙΠΠΟΚΡΑΤΕΙΟΝ ΘΕΡΑΠΕΥΤΗΡΙΟΝ

ΣΥΓΧΡΟΝΟΣ ΓΕΝΙΚΗ ΚΛΙΝΙΚΗ
Τηλ. 281-951 καί 281952
888 'Αποκορώνου καί 1770 ΤΜΗΜΑΤΑ

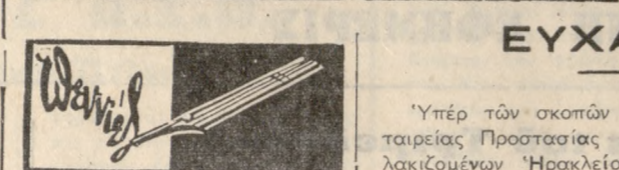
ΧΕΙΡΟΥΡΓΙΚΟΝ: Δρ. Βασίλ. Γουλιανιάδης Δρ. Κ. Γαργαλιάνης
ΠΑΘΟΛΟΓΙΚΟΝ: Δ. Ξεκαρδάκης
ΚΑΡΔΙΟΛΟΓΙΚΟΝ: Μ. Μαλλιάρης
ΟΥΡΟΛΟΓΙΚΟΝ: Θωμάς Βαρουχάκης
ΟΡΘΟΠΕΔΙΚΟΝ: Δρ. Θ. Χανιάτης
ΟΦΘΑΛΜΟΛΟΓΙΚΟΝ: Χρυσόστοφ. Χειλαδάκης
ΟΡΛΟΓΙΚΟΝ: Χρυσάνθος Μαθιουδάκης

ΕΡΓΑΣΤΗΡΙΑ
ΜΙΚΡΟΒΙΟΛΟΓΙΚΟΝ: Γεώργ. Σαριδάκης
ΑΚΤΙΝΟΛΟΓΙΚΟΝ: Γ. Μαρινάκης
ΦΥΣΙΟΘΕΡΑΠΕΥΤΗΡΙΟΝ
Διευθυντής: Θ. Λαζιάνης
Φυσιοθεραπευτής: Π. Μυριοκεφαλιτάκης
'Η κλινική διαθέτει κλινικά όργανα τών θέσεων καί Πολυτελείας.

ΜΕΣΙΤΙΚΟΝ ΓΡΑΦΕΙΟ Ι. ΚΑΠΕΝΕΚΑΚΗ Ε. ΤΡΙΓΩΝΗ

Προσφέρομεν πρός μί σθώσσην μονοκατοικίαν έμβαδού 125 μ2 με ύπόγειον καί με πρόσσο ψιν 11 μέτρων έναντι αρχαιολογικού Μουσείου, κατάλληλον διά τουριστικήν επίχειρησιν. Δυνατή ή προσαρμογή κατασκευής αναλόγως τού σκοπού τής μισθώσεως. Μόνον σοβαράι προτάσεις συζητούνται. τηλ. 289740.

Τό Κρονονό



—Τό Λύκειο «ό Κοραΐς» θά έξη σήμερα τό άπόγευμα τής Γυμναστικής τού επιδείξει στο 'Εθνικό Γυμναστήριον.
—Καί όπως κάθε χρόνο καί φέτος «ό Κοραΐς» θά μάς δώση τήν εύκαιρία νά διαπιστώσουμε τήν εύσυνείδητη προσπάθεια πού καταβάλλεται γιά τήν άπ' όλης τής πλευρές μόρφωση καί άναύτη τών παιδιών.

—Τήν Κυριακή επίσης στο Λιμενικό Περιήτηρο θά έξη τής επίδειξης τής ή Σχολή «Ερμάνου».
—Συγκρόνως θά γίνονν καί τά έγκαίνια τής εκθέσεως 'Εργων τών μαθητῶν πού κάθε χρόνο άποσπούν τό θαυμασμό καί τά συχαρητήρια.

ΠΑΤΡΙΣ

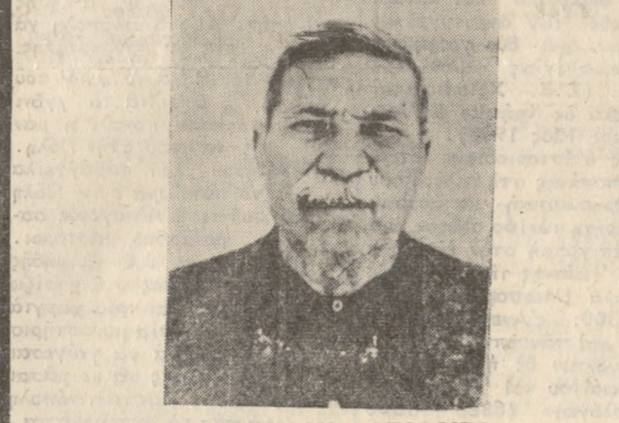
ΕΚΔΟΤΗΣ ΔΙΕΥΘΥΝΤΗΣ
ΑΛ. ΜΥΚΩΝΙΑΤΗΣ
'Οδός Μανουσογιάννη

Προστ. Τυπογραφείου ΔΗΜ. ΜΑΡΑΓΚΟΥΔΑΚΗΣ
Πατριάρχου Φωτίου 18
ΗΡΑΚΛΕΙΟΝ - ΚΡΗΤΗΣ

Δρ ΑΘΑΝ. ΣΟΥΒΑΤΖΟΛΟΥ
'Ενδοκρινολόγος — 'Υφηγητής τού Πανεπιστημίου τού Μονάχου Μέλος τής Γερμανικής 'Ενδοκρινολογικής 'Εταιρείας
'Εγκατασταθείς μονίμως εις 'Αθήνας δέχεται Βασιλείσης Σοφίας αριθ. 90 τηλ. 7770 266.

ΜΝΗΜΟΣΥΝΟΝ

Τελούμεν τήν Πέμπτην 31ην Μαΐου καί ώραν 8π.μ. έν τώ Ιερώ Ναώ 'Αγίου Νικολάου 'Αλικαρνασού έπίσηον μνημόσυνον ύπερ αναπαύσεως τής ψυχής τού προσφιλους μας πατρός καί πάππου



ΑΝΤΩΝΙΟΥ ΠΑΤΙΤΑΚΗ
καί παρακαλούμεν τούς τιμιόντας τήν μνήμην τού όπως παρευρεθώσι.
Τά τέκνα: 'Ελευθέριος Πατιτάκης, Νικόλαος καί Γεωργία Παζιάνη
Οι ένγονοί

Σινέ ΓΑΛΑΞΙΑΣ

ΣΗΜΕΡΟΝ
ΠΛΟΙΑΡΧΟΣ ΝΕΜΟ
Ρόμερτ Ράϊαν

Σινέ ΗΡΟΔΟΤΟΣ
Μέσα 'Αλικαρνασός Τηλ. 288630
ΣΗΜΕΡΟΝ

ΟΙ ΑΔΙΣΤΑΚΤΟΙ
Ν. ΚΟΥΡΚΟΥΛΟΣ, Μ. ΧΡΟΝΟΠΟΥΛΟΥ

Σινέ "ΑΜΟΡΕ,,
Στάσις Ν. 'Αλικαρνασού
Σήμερον

ΑΛΥΣΣΟΔΕΜΕΝΕΣ ΚΟΥΚΛΕΣ
Σβέν Μπέριτλ Τάουμπε, Μπάρμπαρα Πάρκινς

Εικόνα τετράγυρο

ΕΥΧΑΡΙΣΤΗΡΙΟΝ
'Υπερ τών σκοπών τής 'Εταιρείας Προστασίας 'Αποφυλακισμένων 'Ηρακλείου διετέθησαν υπό τών κάτωθι τά ακόλουθα ποσά:

- 1) Εύάγγελος Παπαδογιωργάκης 'Εξαγωγή δρχ. 200
- 2) 'Ιάσον 'Αδάμη Ναυτ. Πράκτωρ δρχ. 100
- 3) Φώτιος Ξειδιανάκης 'Εμπόροσ δρχ. 200
- 4) Νικόλαος Ταμιλάκης 'Υπάτλ. Τραπ. 'Ελλάδος δρχ. 200
- 5) 'Εμμον. Πατεράκης Δ) ντής ΕΤΕ δρχ. 500
- 6) Νικόλαος Λέκκας 'Υπάτλ. Τραπ. 'Ελλάδος δρχ. 100
- 7) 'Υπάλληλοι Τραπ. 'Ελλάδος 'Υποκότμα 'Ηρακλείου δρχ. 900
- 8) 'Οργανωτική 'Επιτροπή Χορού Τραπεζικών 'Υπαλλήλων δρχ. 5265
- 9) ΑΚΕΚ ΑΕ Βιομηχανία δρχ. 1000
- 10) 'Αφοι Βαθυπέτρον Βιομηχανία 'Αναμυκτ. δρχ. 1000
- 11) ΚΡΕΤΑ ΟΕ Τουριστ. Πρακτορείον δρχ. 500
- 12) Τράπεζα τής 'Ελλάδος (Υποκ)μα 'Ηρακλείου δρχ. 500
- 13) Σύλλογος Προσωπικού ΙΚΑ 'Ηρακλείου δρχ. 2330
- 14) Μ. Καπετανάκης καί Σία 'Εξαγωγική 'Εταιρεία δρχ. 200
- 15) 'Αλέξ. Καστριγιάννης Κρητικά 'Υφαντά δρχ. 5000
- 16) Οίονο. 'Ελαιουργ. καί Πιστωτικός (Συν)σμός 'Αρχαίων δρχ. 5000
- 17) Γενική Κλινική «Μεγαλόχαρη» δρχ. 1000.
- 18) Καραπαρασούρης — Ταμπάκης ΑΕ Βιομηχανία δρχ. 500
- 19) Πλεκτάς ΑΕ δρχ. 500
- 20) 'Ενωσις Παραγ)κών(Συν)σμο)ν Πεζών δρχ. 500
- 21) Ξενοδοχείον ΕΛ ΓΚΡΕ ΚΟ δρχ. 1000
- 22) ΚΣΟΣ Βιομηχανία δρχ. 3000
- 23) 'Εθνική Τράπεζα τής 'Ελλάδος ύποκ)μα 'Ηρακλείου δρχ. 1000
- 24) Πετρογκάκης ΑΕ Βιομηχανία δρχ. 1500
- 25) Κίμων Χρυσάκης Κρητικά ύφαντά δρχ. 300
- 26) Μιχαήλ Κουτεντάκης 'Αντιπρόσωπος Κεράνης ΑΕ δρχ. 500
- 27) Κλινική Εύαγγελισμός δρχ. 500
- 28) 'Εργοστάσιον 'Αθηνά Σαπουνοποιείον δρχ. 500
- 29) ΕΛΛ'Ι Σ ΑΕ Βιομηχανία δρχ. 1000

Τό Διοικητικόν Συμβούλιον θερμά εύχαριστεί τούς εύγενείς δωρητάς.
'Εκ τής 'Εταιρείας

ΠΑΡΙΣ Α. ΣΕΡΓΙΟΣ
'Ιατρός χειρουργός
Τ. Πανεπιστημιακός βοηθός τ. Διευθυντής Π. Νοσοκομείου 'Ηρακλείου.
Χειρουργός κλινικής «ΕΥΑΓΓΕΛΙΣΜΟΣ»
'Ηρακλείου.
Τηλ. κλινικής 289834
282000 τηλ. οίκίας 281891.

ΙΩΑΝ. Γ. ΜΕΣΣΑΡΙΤΑΚΗΣ
'Ιατρός — Παθολόγος Διδάκτωρ τής Ιατρικής τού Πανεπιστημίου 'Αθηνών. Τέως Διευθυντής Παθολογικής Κλινικής Κρατικού Νοσοκομείου 'Αμφίσσης.
Δέχεται καθημερινώς εις τό Ιατρείον τού Λασιθίου Ι Πλατεία Κορναρού Βασιλ. Τσαμί τηλ. 222-409.

ΙΩΑΝΝΗΣ ΧΡ. ΣΜΗΝΟΣ ΧΕΙΡΟΥΡΓΟΣ
Δέχεται και χειρουργεί εις τήν πλήρως ανακαινισθείσαν Κλινικήν «ΑΓ. ΠΑΝΤΕΛΕΗΜΩΝ» (Ι.Ν. Μπαλιζάκη) — 47 δό Σουμερλή 2 αναλαβόν τήν επιστημονικήν διεύθυνσιν τού τής.
Τηλέφωνα Κλινικής 283056 Οίκίας 286108

ΟΡΘΟΔΟΝΤΙΚΑ ΕΙΡΗΝΗ ΣΤΑΥΡΑΚΗ ΚΑΡΑΚΑΤΣΑΝΗ
Σμύρνης 9 'Ηρακλείου Τηλ. 283.238

ΕΚΔΡΟΜΗ ΤΟΥΡΚΙΑΣ
ΗΡΑΚΛΕΙΟΝ - ΡΟΔΟΣ - ΜΑΡΜΑΡΗΣ - ΣΜΥΡΝΗ ΕΦΕΣΟΣ - ΠΕΡΓΑΜΟΣ - ΠΡΟΥΣΑ - ΚΩΝΣΤΑΝΤΙΝΟΥ ΠΟΛΙΣ — ΘΕΣΣΑΛΟΝΙΚΗ — ΑΘΗΝΑΙ
'Από 3 έως 15 'Ιουλίου
ΤΙΜΑΙ ΠΑΜΦΩΝΗΑΙ ΠΡΟΓΡΑΜΜΑ
Πρακτορείον JERUSALEM 'Αμισού Ι 'Ηρακλείου
Τηλ. 283.652 — 285.453

Χειμερινός ΟΡΦΕΥΣ Θερινό, Τηλ. 281777
ΣΗΜΕΡΟΝ ώρα έναρξίσε δμ.μ.

ΚΩΝΣΤΑΝΤΙΝΟΥΠΟΛΗ ΤΟ ΚΡΗΣΦΥΓΕΤΟ ΤΩΝ ΚΑΚΟΠΟΙΩΝ

ΣΙΝΕ "ΑΣΤΟΡΙΑ,,
ΣΗΜΕΡΟΝ
ΠΟΙΑ ΔΑΓΚΩΣΕ ΤΟ ΜΗΛΟ ΠΡΩΤΗ
'Ακατάλληλον

ΚΡΟΝΟΣ
Θερινός άπόψε έναρξίς

3 ΔΑΙΜΟΝΕΣ ΤΟΥ ΤΡΩΜΟΥ
ΚΡΙΣΤΟΦΕΡ ΛΗ, ΠΗΤΕΡ ΚΑΣΣΙΓΚ

Σινέ «ΜΑΡΙΝΑ»
Μέ προστατευτικόν ύπόστεγον Σήμερον

ΤΟ ΚΟΡΟΪΔΑΚΙ ΤΗΣ ΠΡΙΓΚΗΠΕΣΣΑΣ
Σταύρος Παράβας, Χρόνης 'Εξαρχάκος

Κιν)φος ΡΟΜΑΝΤΙΚΑ
ΣΗΜΕΡΟΝ

Η ΠΟΛΙΣ ΤΗΣ ΒΙΑΣ
ΤΣΑΡΛΣ ΜΠΡΟΝΣΟΝ, ΤΕΛΛΥ ΣΑΒΑΛΑΣ

Ταβέρνα ΜΠΑΡΜΠΑ ΘΩΜΑΣ
Κουζίνα άουναγώνιστη. Τιμές λογικές.
ΨΗΣΤΑΡΙΑ! "Όλα με τό κιλό.
Ταβέρνα ΜΠΑΡΜΠΑ ΘΩΜΑΣ
Λεωφόρος 'Ικάρου Τηλ. 221579

Νέα γιά τούς φίλους τού αυτοκινήτου

ΤΟ ΡΑΛΛΥ "ΑΚΡΟΠΟΛΙΣ,,
Τό 21ο Διεθνές Ράλλυ 'Ακρόπολις έξεληθήκε σε μία μονομαχία μεταξύ τών ομάδων τής 'Αλπιν — Ρενό καί τής Φιατ ύστερα από τήν γρήγορη απόχώρησιν τών εκπαισσωπών τής Μπεί — Εμ Βέ. Τόν ρόλο τού τρίτου ανθρώπου επέδειξε νά παίξει ή ομάδα τών αυστρακών «Φόλκς — Βάγκ» καί τό καταφέρνε αρκετά καλά, χωρίς όμως νά ένοχλήσση τή «θηρία».

'Ασυναγώνιστος ό Γάλλος Ζάν — Λίκ Τερί εκέδισε τής περισσοτέρας από τής ειδικής διαδρομής (24 στις 45) καί έ βριάμεινός τελικά με έκπληκτική άσωση.
'Αντίθετα σκληρή μάχη δόθηκε μεταξύ 'Ααλτόν καί Νι κολά γιά τήν 2η θέση πού καί τέλησε στον Φινλανδό πιλότο: Κατά γενική όμολογία, τό εφετινόν ράλλυ «Ακρόπολις» ήταν ένα από τά καλύτερα τής ιστορίας τού. Φυσικά δέν έλειψαν τό άπρόσποτα καί οι άτυχίες αλλά καί αυτά είναι μέ σα στο πρόγρ)μμασ. 'Απότά 83 αυτοκίνητα πού ξεκίνησαν τό μεσημέρι τής περασμένης Τετάρτης, έφθασαν τό Σάββατο στο τέρας — ύστερα από 61 αδρομή 2800 χιλιομέτρων περίπου — μονο έδικα. 'Ανάμεσά σ' αυτά δύο είχαν 'Ελληνες οδηγούς: τόν Γιάννη Ψύχα καί τόν Γιάννη Μπαρόδοπουλο. 'Η επιτυχία τούς — χωρίς ύπεροβολή — μπορεί νά χαρακτηρίσση σάν άθλος.

Τά πλήρη αποτελέσματα έχουν τά εξής:
1) Ζ.Α. Τερί (Γαλ.) 'Αλπίν Ρενό 7 ώρ. 37'58".
2) Ρ. 'Ααλτόν (Φινλ.) Φιάτ 124 'Αμπαρτ 7 ώρ. 44'59".
3) Γ.Π. Νικολά (Γαλ.) 'Αλπίν Ρενό 7 ώρ. 45'56".
4) Χ. Λιντμπεργκ (Σουηδ.) Φιατ 124 'Αμπαρτ 7 ώρ. 57.21.
5) Κλ. Σίλερ (Μ. Βρ.) Φόρντ 'Εσκορτ 8 ώρ. 5'36".
6) Γκ. Φίσερ (Αυστρ.) Φόλξ Βάγκεν 1303 8 ώρ. 34'57".
7) Ρ. Μπόσνιτσεκ (Αυστ.) Σιτροέν ΔΣ 23 8 ώρ. 40'14".
8) Ντοπερλάιτερ (Αυστρ.) Φόλξ Βάγκεν 1303 9 ώρ. 40'01".
9) Ι. Ψύχα (Ελλάς) Το γιάτα Κορόνα 9 ώρ. 43'47".
10) Ι. Μπαρόδοπουλος (Ελλάς) 'Αυόνι 80 ΓΚΕ ΕΛ 10 ώρ. 16'59".
11) Τ. Χάναου (Σουηδ.) 'Οπελ 'Ασκόνια 11 ώρ. 15'11".

Μέ ένα κατασβίδι μπορείτε νά αύξήσετε τής στροφές τού ραλαντί γυρίζοντας λίγο τήν σχετική δίσκα πού υπάρχουν τήν βάση τού καρμπυρατέρ. Σβίτε τήν πρ)τά καλά καί μετά ξεβιδώστε τήν κατά 1/2 περίπου στροφή. 'Όσο γιά τό ζυγκλέρ θά τό ξεβιδώσετε φυσώντας τό μέ δυνάμη (υπεύθυν μίζουμε πάλι, ότι δέν πρέπει νά χρησιμοποιήσετε βελόνα ή άλλο ασημ)χρό αντικείμενον).
3) 'Ο κινήτρος δέν άνταποκρίνεται πλήρως στο πάτημα τού πεντάλ τού γκαζιού. Στίς περισσότερες περιπτώσεις ό φεικτάς σε βολύματα τού ζυγκλέρ ύψηλής ταχύτητας. Μπορείτε νά τό εξακριβώσετε τραβώντας τό κομμάτι τού «εσκό» (αέρα) — έφ' όσον φυσικά είναι χειροκίνητο καί όχι αυτόματο — καί πατώντας με δύναμη τό πεντάλ τού γκαζιού. 'Αν ό κινήτρος «άνταποκρίθη» δέν ύπάρχει άσθενολογία είς ένα βολύμα τό ζυγκλέρ. Μάλιστα με τήν ένεργεια αυτή δημιουργείται μία ύποπίεση πού, συνήθως διακρίνει τά ακαθάρσι ές από τό ζυγκλέρ.

4) Γυρίζετε τό κλειδί ή τόν διακόπτη γιά νά σβήσετε τή μηχανή αλλά αυτή εξακολουθεί νά εργάζεται ακανόνιστα όπως καί γήτυπος. Πρόκειται γιά τό φαινόμενον τής αυτ)ακαφέξεως πού όφείλεται είτε στην παρουσία μολών άνθρακος στα τοιχώματα τών θαλάμων καύσεως τών κυλίνδρων είτε σε ύπερβολικό αριθμό στροφών τού ραλαντί. Επειδή ή άνάφλεξη μπορεί νά προκληθή ζημιά στον κινήτρον γιά νά τήν σταματήσετε βάλτε τήν 1η ταχύτητα καί άφήστε τό πεντάλ τού άμπαργιάς (συμμεκτική). 'Ο κινήτρος θά εκορταστ)ρημέν, αλλά εύθως αμέσως θά σβήσση.

ΚΑΘΗΓΗΤΗΣ ή καθηγήτρια 'Αγγλικής ζητείται διά νά αναλάβη τήν διεύθυνσιν φρονιστηρίου Τηλέφωνον 220-003 ώρα 8—9 πμ.

ΔΙΟΡΘΩΣΤΕ ΜΟΝΟΙ ΤΙΣ ΒΛΑΒΕΣ
Σε προηγούμενα σημειώματά μας είχαμε άσχυρή με τόν έντοπισμό τής βλάβης ό τόν ό κινήτρος δέν επαίρειν έμπρός καί με τήν επιδιόρθωσή τής, όταν φυσικά είναι μεσα στα πλαίσια τών δυνατοτήτων τού κοινού οδηγού.

Τώρα θά αναφερθώμε σε μερικές συνήθεις άνομαλίες, πού παρουσιάζονται κατά τήν λειτουργία τής μηχανής.
1) 'Ο κινήτρος έχει διακοπή (ρετάρει). Τέσσερα είναι τά πιθανά αίτια:
α) 'Ο σωλήνας πού συνδέει

ΤΟ ΣΤΑΥΡΟΛΕΞΟ ΜΑΣ



1. Σ' αυτός κάνει τέρας ένα λεωφορείον τού 'Ηρακλείου
2. Τά πρ)ς τό ζέιν άναγκαία μεταφορικάς.
3. 'Απαγορεύει — 'Αναφ. άντωνυμία
4. 'Ομάδα τής αρχαίας Σπάρτης — πρόβεισις —Κανόνις τής 'Ελβετίας
5. Πρωτεύουσα Βαλτικού κράτους — Τό ίδιο με τό 3 καθ' γ'
6. 'Εχθρός τών δημηγερικών (καβαρ) — Δέν είναι όλοι άσθενόφοροι
7. Κάποις, άριστός — 'Ενζυμον πού χρησιμοποιούσιν οι τυροκόμοι
8. 'Υπάροχος καί πλαστικά — Σπ)ρ πού χρειάζεται ...νερό
9. Διάσημος αρχαίος γλύπτης καί αγαλματοποιός.

Η λύσις τού χθεσίου ΟΡΙΖΟΝΤΙΩΣ: 1. ΕΠΙΦΩΝΗΜΑ 2. ΦΟΔΕΛΕ 3. ΜΗ-ΣΕΡΙ 4. ΕΘΗ — ΣΩ — ΓΑ 5. ΡΙΛΛ — ΝΤΟΡ 6. ΑΚΟΝΙ — ΕΠΙ 7. ΛΟΣ —ΣΕΛΑΣ 8. ΔΣ — ΛΙΝΟ 9. ΠΑΣΑΣ. ΚΑΘΕΤΩΣ: 1. ΕΣΜΕΡΑΛΔΑ 2. ΗΘΙΚΟΣ 3. ΙΦ — Η ΛΟΣ 4. ΦΩΣ — ΑΝ — ΛΑ 5. ΩΔΕΣ — ΙΣΙΣ 6. ΝΕΡΩΝ — ΕΝΑ 7. ΗΑΙ — ΤΕ ΛΟΣ 8. ΜΕ —ΓΟΠΑ 9. ΚΑ ΡΙΖ.

πίσω από κάθε πλακάκι μας ή μεγαλύτερη έγγύησι: ή μάρκα ΤΖΟΝΣΟΝ

Σέ όλο τόν κόσμο ή μάρκα ΤΖΟΝΣΟΝ σημαίνει ποιότητα, άντοχη, σταθερότητα. Κι όκείμη, μοναδικό γούστο, πρωτότυπα σχέδια, άποκλειστικά χρώματα.

Τώρα ή ΤΖΟΝΣΟΝ, σε συνεργασία με τήν ΦΙΛΚΕΡΑΜ, σας προσφέρουν τά πλακάκια ΤΖΟΝΣΟΝ στην ίδια πάντα άγγλική ποιότητα. Γιά πρώτη φορά τό γούστο σας ταυτίζεται με τό συμφέρον σας. Χρησιάζεσθε πλακάκια: Μονόχρωμα, άνάγλυφα, ντεκορέ ή σε άπομίμησης μαρμάρου. Μην άποφασίζετε τίποτα, πριν δάτε τά πλακάκια ΤΖΟΝΣΟΝ.

Θά συνδυάσετε τήν πού καλόνιστη λύσι, με τήν πού συμφέροσα τιμή!

Φιλκεραμ-Johnson a.e.
'Αποκλειστικός διανομέυς Δι. Νομούς 'Ηρακλείου—Λασιθίου «ΑΚ.Ε.Κ.» Α.Ε. διαρκής έκθεσις Δ. Βασ. Γεωργίου Β' άρ. 15 Τηλ. 283-164

πίσω από κάθε πλακάκι μας ή μεγαλύτερη έγγύησι: ή μάρκα ΤΖΟΝΣΟΝ

Σέ όλο τόν κόσμο ή μάρκα ΤΖΟΝΣΟΝ σημαίνει ποιότητα, άντοχη, σταθερότητα. Κι όκείμη, μοναδικό γούστο, πρωτότυπα σχέδια, άποκλειστικά χρώματα.

Τώρα ή ΤΖΟΝΣΟΝ, σε συνεργασία με τήν ΦΙΛΚΕΡΑΜ, σας προσφέρουν τά πλακάκια ΤΖΟΝΣΟΝ στην ίδια πάντα άγγλική ποιότητα. Γιά πρώτη φορά τό γούστο σας ταυτίζεται με τό συμφέρον σας. Χρησιάζεσθε πλακάκια: Μονόχρωμα, άνάγλυφα, ντεκορέ ή σε άπομίμησης μαρμάρου. Μην άποφασίζετε τίποτα, πριν δάτε τά πλακάκια ΤΖΟΝΣΟΝ.

Θά συνδυάσετε τήν πού καλόνιστη λύσι, με τήν πού συμφέροσα τιμή!

Φιλκεραμ-Johnson a.e.
'Αποκλειστικός διανομέυς Δι. Νομούς 'Ηρακλείου—Λασιθίου «ΑΚ.Ε.Κ.» Α.Ε. διαρκής έκθεσις Δ. Βασ. Γεωργίου Β' άρ. 15 Τηλ. 283-164

πίσω από κάθε πλακάκι μας ή μεγαλύτερη έγγύησι: ή μάρκα ΤΖΟΝΣΟΝ

Σέ όλο τόν κόσμο ή μάρκα ΤΖΟΝΣΟΝ σημαίνει ποιότητα, άντοχη, σταθερότητα. Κι όκείμη, μοναδικό γούστο, πρωτότυπα σχέδια, άποκλειστικά χρώματα.

Τώρα ή ΤΖΟΝΣΟΝ, σε συνεργασία με τήν ΦΙΛΚΕΡΑΜ, σας προσφέρουν τά πλακάκια ΤΖΟΝΣΟΝ στην ίδια πάντα άγγλική ποιότητα. Γιά πρώτη φορά τό γούστο σας ταυτίζεται με τό συμφέρον σας. Χρησιάζεσθε πλακάκια: Μονόχρωμα, άνάγλυφα, ντεκορέ ή σε άπομίμησης μαρμάρου. Μην άποφασίζετε τίποτα, πριν δάτε τά πλακάκια ΤΖΟΝΣΟΝ.

Θά συνδυάσετε τήν πού καλόνιστη λύσι, με τήν πού συμφέροσα τιμή!

Φιλκεραμ-Johnson a.e.
'Αποκλειστικός διανομέυς Δι. Νομούς 'Ηρακλείου—Λασιθίου «ΑΚ.Ε.Κ.» Α.Ε. διαρκής έκθεσις Δ. Βασ. Γεωργίου Β' άρ. 15 Τηλ. 283-164

Μέ τον Π.Σ.Π.Σ.Α.Τ. ΣΤΟΥΣ ΑΓΙΟΥΣ ΤΟΠΟΥΣ

Της κας Λιλής Αναστασάκη

16ον

λ η τουριστών ποιότητας. Τό θεμα της λίμνης με τα ήμερα νερά, πού διασχίζονται από τουριστικά πλοία κρίς-κράφτ και θαλάσσια σκι είναι υπέροχο. Στό βάθος τήν πλασιάνου τα δουνά, μόλις ορατά. Έχει μήκος 21 χιλόμετρα και πλάτος γύρω στα 11. Τό βάθος της φθάει τό 50 μέτρα.

Αυτή είναι ή αγαπημένη πετήν παρλία πρὸς κάποιο ὕψωμα, θαυμάσιες τίς δένδριστες δίλλες, τούς άραιούς δρόμους καί τίς άλλες ομορφίες τής καί ρίχνουμε τίς τελευταίες ματιές στό ανεπανάληπτο θέμα από φηλά.

ΣΤΗΝ ΚΑΝΑ θρισκόμαστ μετά μία ώρα. Έδδ ὁ Χριστός έκαμο τό πρώτο του θαύμα, μεταβάλλων τό νερό στό πολύ καλό κρασί, κατά τόν



Μιά άποψίς τής πόλεως καί τής λίμνης τής Τιβεριάδος

τῆδες έκατό τής έκατό! Τελιώνει ή μικρά αυτή εἰς χρόνους καί μεγάλη εἰς σημερινά ἱεροτελεστία, πού χαρίζει εἰς ὅλους άμμετρον ἱκανοποίησι.

Ένα λιτό, ηηστισμό γεωματόκι κάτω από τίς χορμαδίεσ καί αναχώρησι. Η πρέια γίνεται τάρα κατά μήκος τής πενήνης παραλίας τής Τιβεριάδος σέ θαμνάσια λεωφόρο, κάτω από μαγευτική δενδροστοιχία καί μές ὀδηγεί σέ λίγη ώρα στήν πόλη Τιβεριάδα. Πλάι στήν πλατιά έρειπωμένη πόλη άπλώνεται ή σύγχρονη σέ στυλ ευρωπαϊκό. Είναι ή Κιανή Άκμή τού Ἰσραήλ. Ωραίες πλάς καί λουτρικές έγκαταστάσεις, παρκάκια καί παραλιακά κέντρα με κίνησι μεγά-

ριοχή τού Ἰησού. Έδδ συνήθησε τούς πρώτους μαθητάς του, άπλοικοῦς άλιεῖς τόν Άνδρα καί Πέτρο καί τούς έκαλεσε γιά νά τούς κάμη άλιεῖς ανθρώπων. Έδδ γύρω συνέλεξε καί ὀλους τούς άλλους. Σ' αυτή τή λίμνη έκαμο τό θαύμα τής υπερπληρώσεως δικτύων με φάγια μεγάλα έλεκτά. Στά παρλία τής Τιβεριάδος εἰρήσικτο καί ή Κοπερναούμ, ὅπου έβερπάσε τον παραλυτικόν καί έκαμε πολλά άκόμη θαύματα. Άλλά δέν ὑπάρχει χρόνος γιά νά χαρούμε επί πολύ τό παραματικό τής θέμα καί τή δροσιά τής, γι' αυτό μετά λι γόλητε στάσι ξεκινούμε καί πάλι.

Διασχίζουμε έλικοειδώς τή νέα πόλη πού έκτείνεται από

ΜΙΚΡΑΙ ΑΓΓΕΛΙΑΙ

ΠΩΛΕΙΤΑΙ έκτασις 10 στρεμμάτων παραπλεύρας οίκισιού Έπαγγελματοβιοτικών 180 μέτρα από στάσι Λεωφορείου άστικού. Φός νερό. Δίδονται καί χιλία μέτρα. Τηλ. 283-160. 1-10

ΚΑΘΗΓΗΤΗΣ Μαθηματικών παραδίει ιδιαίτερα μαθήματα Μαθηματικών καί Φυσικής σέ μαθητάς Γυμνασίου όλων τών τάξεων. Τηλ. 220-754. 1-3

ΠΩΛΕΙΤΑΙ οικόπεδον έκτάσεως 665 τμ. με δύο προσόψεις επί τής Λ. 62 Μαρτύρων (Γόφυρο). Πληροφορία τηλ. 287-282 από ώρα 1-3 μ.μ. 1-5

Παρά τού Τεχνικού Γραφείου Μιχαήλ Μαραγκάκη ζητούνται έργοδηγοί Μηχανικοί αυτών Τορισάδοροι, Ηλεκτροσυγκολληταί Όδηγοί, χειρισταί. Πληροφορία τηλ. 288-217. 1-6

ΖΗΤΕΙΤΑΙ δεσποινίς από φαίτος γυμνασίου λίαν ευπαρουσίαστος με άνεσιν ὀμλίσις δά συνεργάτης εἰς ασφαλιστικόν γραφεῖον. Άποδοχαί μί σθός καί ποσαστά. Πληροφορία τηλ. 288-624. 1-6

ΕΝΟΙΚΙΑΖΕΤΑΙ ισόγειος οίκια άποτελουμένη εκ 3 δωμάτων κουζίνας λουτροκαμινέ κώλ μεγάλης άποθήκης καί αυλής κειμένη επί τής οδού Ζάκρου 12 Πόρος (όπισθεν Όρ φανοπροφίσι) Πληροφορία τηλ. 280-508. 1-2

ΔΕΣΠΟΙΝΙΣ ζητεί θέσιν παρά οίκογενεία διά τήν επίδλεψιν ενός ή δύο παιδιών. Πληροφορία τηλ. 222-313.

ΠΩΛΕΙΤΑΙ δάρκα τύπου ΜΠΟΤΙΣ καινούργης πλήρης έξοπλισμένη (πετρελαιομηχανή 10 HP) μετά ρεβέρσεως εἰς τιμήν ευκαιρίας. Πληροφορ. τηλ. 280.000.

ΖΗΤΟΥΝΤΑΙ πρὸς ένοικίασιν δωμάτια διά μαθητάς διά τήν θερινήν περίοδον. Τηλ. 286336. 1-10

Ι. Δ. ΔΟΥΛΟΥΦΑΚΗΣ ΠΛΑΣΤΙΚΟΣ ΧΕΙΡΟΥΡΓΟΣ
Νοσοκομείου Άτυχημάτων Κηφισιάς.
Δέχεται επί ουεν τεύξει: Βασ. Γεωργίου Β' 31 Άδελφαι τηλ. Ιατρείου 734-353 οίκιας 743506.

ΓΥΨΟΣ ΕΛΛΑΣ Α.Ε.
ΑΝΑΚΟΙΝΩΣΙΣ

Ανακοινούται πρὸς ὅλους τούς ενδιαφερομένους, ὅτι ἔκτισεν νά λειτουργή εἰς Κρήτην τό πλέον σύγχρονον εργοστάσιον παραγωγῆς γύψου, τής Εὐρώπης. Έξοπλισμένον με τά τελειότερα μηχανήματα τής σύγχρονον τεχνολογίας παρανέι γύψον οίκοδομῶν καί καλλιτεχνί ας άριστης ποιότητος.

Τιμαί άνά τόννον: Οίκοδομῶν δοχ. 650 Καλλιτεχνίας δοχ. 950.

Διαρκής παρακαταθήκη — πώλοισ **ΜΑΝΙΟΥΔΑΚΗ**
τηλ. 281847 καί 285802 Άντιπρόσωπος Άνατολικῆς Κρήτης

ΜΟΥ ΑΧΙΛΛΕΥΣ
Από 3) 6) 73 — 30) 9) 73

Αναχωρεί έκάστην ΠΕΜΠΤΗΝ 7 μ.μ.

Αναχωρεί έκάστην ΚΥΡΙΑΚΗΝ 11 μ.μ.

Από ΗΡΑΚΛΕΙΟΝ διά: ΣΑΝΤΟΡΙΝΗ — ΙΟΝ — ΜΥΚΟΝΟΝ — ΤΗΝΟΝ — ΣΚΥΡΟΝ — ΣΚΟΠΕΛΟΝ — ΣΚΙΑΘΟΝ — ΘΕΣΣΑΛΟΝΙΚΗΝ

Έκδοσις Φορ) κών: Πρακτορείον Ε. ΧΑΜΑΡΑ ΚΗ τηλ. 283860 — 284860

Έκδοσις Εισιτηρίων: Πρακτορείον Ν. ΒΑΡΔΑ ΚΗ τηλ. 282730 — 284360

ΒΙΟΜΗΧΑΝΙΑ ΕΤΟΙΜΟΥ ΣΚΥΡΟΔΕΜΑΤΟΣ TRANS-BETON Α.Ε.

1ος Ίσολογισμός 31ης Δεκεμβρίου 1972 (6.10.71—31.12.72)

ΕΝΕΡΓΗΤΙΚΟΝ	ΠΑΘΗΤΙΚΟΝ
A. ΠΑΓΙΟΝ	
1. Έγκαταστάσεις	
Μείον Άποσβέσεις	116.893,—
2. Μηχανήματα	
Μείον Άποσβέσεις	823.825,—
3. Αύτοκίνητα	
Μείον Άποσβέσεις	321.872,50
4. Έπιπέδα — Σκέυη	
Μείον Άποσβέσεις	20.240,—
5. Εργαλεία Αύτοκινήτων	
Μείον Άποσβέσεις	1,—
6. Έγγυήσεις	
7. Δαπάναι Ίδρύσεως Α.Ε.	5.000,—
8. Νέαι Έπενδύσεις	30.010,20
Μείον Άποσβέσεις	30.010,20
	2.801.431,70
	275.046,—
	2.526.385,70
	4.844.227,40
B. ΚΥΚΛΟΦΟΡΟΥΝ	
α. Άπαιτήσεις	
1. Πρώται	2.043.433,55
2. Προκαταβολαι Μισθών	13.832,—
3. Γραμμάτια Εισπραξίας	51.377,—
4. Γραμμάτια παρά Τραπεζαῖς εἰς Έγγυήσιν	215.163,—
5. Προσωρινοί Λογαρισμοί	1.460.358,—
	3.784.163,55
6. Άποθέματα	
1. Πρώται Ύλαι	65.105,—
	65.105,—
	3.849.268,55
Γ. ΔΙΑΘΕΣΙΜΟΝ	
1. Ταμείον	463.684,90
2. Χρεώγραφα	15.000,—
	478.684,90
	478.684,90
	9.172.180,85
	611.000,—
	9.783.180,85
Δ. Α)ΣΜΟΙ ΤΑΞΕΩΣ ΧΡΕΩΣΤΙΚΟΙ	
	611.000,—
	9.783.180,85

Ανάλυσις Λογισμοῦ «Αποτελέσματα χρήσεως»

ΧΡΕΩΣΙΣ	ΠΙΣΤΩΣΙΣ
1. Δαπάναι Διοικήσεως	1.849.494,50
2. Ζημία εἰς Ύποχρεώσεων εἰς Συλλάλλαγμα	289.806,—
3. Άποσβέσεις Παγίων	7.779,30
	2.147.079,80
Καθαρόν Κέρδος Χρήσεως	20.063,15
	2.147.079,80

Πίναξ Διανομῆς Κερδών

1. Καθαρόν Κέρδος	20.063,15
2. Εἰς Τακτικόν Άποθεματικόν	1.000,—
3. Κέρδη εἰς Νέον	19.063,15
	20.063,15
	20.063,15

Έν Ηρακλείω τῆ 28η Φεβρουαρίου 1973

Η ΠΡΟΕΔΡΟΣ ΤΟΥ ΔΙΟΙΚ. ΣΥΜΒΟΥΛΙΟΥ (Μαρία Σκουλούδη)

Ο ΔΙΕΥΘΥΝΩΝ ΣΥΜΒΟΥΛΟΣ Η ΥΠΕΥΘΥΝΟΣ ΤΟΥ ΛΟΓΙΣΤΗΡΙΟΥ (Μιχαήλ Σκουλούδης)

ΑΤΜΟΠΛΟΙΑ
Κ. ΕΥΘΥΜΙΑΔΗ
Γραμμαί Έσωτερικού
Ηράκλειον — Πειραιεύς:

Φ/Β ΜΙΝΩΣ - ΣΟΦΙΑ
ΟΥΓ "ΕΥΘΥΚΩΣΤΑ Η.,

Αναχωρήσεις καθ'έκάστην νάλλάξ ὕραν 18.30

Γραμμαί Έξωτερικού

Δί Άγκωνα από Πάτρας

Υ) Κ ΠΑΤΡΑ καί ΑΓΚΩΝΑ

Τρίτην, Πέμπτην, Σάββατον ὕραν 23.00

Δά Κύπρον από Πειραιά:

Υ) Κ ΚΝΩΣΟΣ

Έκάστην Τρίτην ὕραν 13.00

ΚΡΟΥΑΖΙΕΡΕΣ επτά ήμερών με τό ὑπερπολυτελέσ ὑπερπεκάνειον «ΜΕΛΙΝΑ»

Αναχωρήσεις εκ Πειραιώς έκάστην Τρίτην ὕραν 13.00 διά: Σαντορίνη — Ηράκλειον — Ρόδον — Κουσαντάσι — Κωνσταντινούπολιν — Άφλον — Μύκωνον — Πειραιά.

Πληροφορία καί εισιτήρια εκ τών εν Ηρακλείω πρακτορείων μας.

Τηλ. 286.450 — 286.550 — 282.706 — 288.488

(Έκ τής Δ) νεσεως)

ΥΠΟ τής Τουριστικής Έταιρείας ενοικίασεως άυτοκινήτων HERTZ ζητείται πλύσθη άυτοκινήτων κατά προτίμησιν μετά διπλώματος ἱκανότητος ὄηγου. Πληροφορία τηλ. 287.366

WEGA
ΤΗΛΕΟΡΑΣΕΙΣ FUME & ΠΑΝΟΡΑΜΙΚΕΣ 24" (ΙΝΤΣΩΝ) ΑΥΤΟΜΑΤΟΥ ΗΛΕΚΤΡΟΝΙΚΗΣ ΕΠΙΛΟΓΗΣ ΣΤΑΘΜΩΝ

ΖΗΤΟΥΝΤΑΙ

ΖΗΤΟΥΝΤΑΙ άδελφαί νοσοκόμοι διπλωματούχοι καίμη καθώς καί καθαρίστρια. Πληροφορία τηλ. 284-080. 1-10

ΖΗΤΕΙΤΑΙ πρὸς αγοράν οίκία πέντε δωματίων, εἰς τήν περιοχήν τού σχεδίου πόλεως. Πληροφορία τηλ. 281634 ή 282625

ΖΗΤΕΙΤΑΙ οίκεμα κατάλληλον διά τήν μόνιμον στέγασιν ΓΥΜΝΑΣΙΟΥ με 6 έως 8 αίθουσας, βοηθητικούς χώρους καί αυλήν ή μεγάλην αυώγειον ταράτσον. Πληροφορία τηλ. 282-978 καί 280-090. 1-5

ΘΕΟΔΩΡΑΚΗΣ ΚΟΥΤΡΑΚΗΣ
Τηλέφ. 283318 ΜΕΤ'ΙΝΤΑΝΙ
ΕΥΚΟΛΙΑΙ ΠΑΡΗΡΩΣΗ

ὁ χρόνος είναι...

ΠΩΛΟΥΝΤΑΙ μονοκατοικίες διαμερίσματα οικόπεδα εντός καί έκτός σχεδίου επίσης άμπελος 18 στρεμμάτων εἰς θέσιν Φοινικιά. Πατεράσης τηλ. 287734 1-12

ΠΩΛΟΥΝΤΑΙ 100 άμνοι πρὸς πάχυσιν ή αναπαργαγήν Σφακιανῆς ράτσας. Πληροφορία Άνδρέαν Γ. Παπαδάκη χωρίον Ζωνιανά Μυλοποτάμου. 1-6

ΖΗΤΕΙΤΑΙ ὑπάλληλος γινωρίζων τήν Άγγλικήν ή Γερμανικήν. Μισθός ἱκανοποιητικός. Πληροφορία τηλ. 289-088.

ΤΟΠΟΓΡΑΦΙΚΑΙ ΕΡΓΑΣΙΑΙ

ΔΗΜΟΣΘΕΝΗΣ
ΡΑΠΤΟΠΟΥΛΟΣ
ΔΙΠΛΩΜ. ΑΓΡ.
ΤΟΠΟΣ ΓΡ.
ΜΗΧΑΝΙΚΟΣ Ε.Μ.Π.
ΕΠΙΜΕΝΙΔΟΥ 4
ΤΗΛ. 284554

ΚΕΡΔΗ
Ένας λαχνός 2.000.000
Έπτά λαχνοί 1.000.000 έκαστος καί χιλιάδες άλλοι λαχνοί με σημαντικά ποσά

ΔΩΡΟΝ 5.000.000
ΕΘΝΙΚΟΝ ΛΑΧΕΙΟΝ

Ό Στυλ. Έμμ. Άνδρουλάκης Ιατρός Παθολόγος. Δέχεται εἰς τό Ιατρείον του επί τής οδού Ζωγράφου 5 (Μέγαρον Περιφερειακής Διοικήσεως Κρήτης 5ος δόμος) παρά τή πλατεία Δασκαλογιάννη. Έξυπηρετήσῃς δι' Άσαγασφρ τηλέφ. 282-194.

Με αίτησιν της Ισλανδίας ΕΙΣ ΤΟ ΣΥΜΒΟΥΛΙΟΝ ΑΣΦΑΛΕΙΑΣ Ο ΠΟΛΕΜΟΣ ΤΟΥ ΒΑΚΑΛΑΟΥ

ΡΕΥΚΙΑΒΙΚ 29 'Η Ισλανδία απεφάσισε, σήμερα, να φέρη το θέμα του πολέμου του Βακαλάου...

ΩΣ ΤΕΛΕΙΩΣ ΑΒΑΣΙΜΟΥΣ Τὸ 'Ανόϊ διαψεύδει πληροφορίας περί συμφωνίας εἰρήνης εἰς Καμπότζην

ΣΦΟΔΡΑΙ ΜΑΧΑΙ ΔΙΕΞΗΧΘΗΣΑΝ ΧΘΕΣ ΕΙΣ ΜΙΚΡΑΝ ΑΠΟΣΤΑΣΙΝ ΑΠΟ ΤΗΝ ΠΝΟΜ-ΠΕΝΧ

Χθές ἄλλωστε ὅπως μετεδοθὴν ἀπὸ τὸ Ραμπάτ τὸ Μαρκόου ὁ ἐκεῖ εὐρισκόμενος δὲ ἐπισημον ἐπισκεψὴν τῶν ἡγέτων...

ΟΙΚΟΝΟΜΙΚΕΣ ΕΙΔΗΣΕΙΣ

ΚΙΝΗΤΡΑ ΔΙΑ ΤΑΣ ΚΑΛ ΛΙΕΡΓΕΙΑΣ Ἡ κυβέρνησις ἀποβλέπει εἰς τὴν δημιουργίαν εὐνοικωτέρων συνθηκῶν...

Οὗτο δὴ νεότερα ἀποκαί ἐξαγωγῶν κοσμερῶν καὶ νομικῶν ὑποθέσεων ἐνεκρίνει συμπληρωματικὰ κίνητρα...

Εἰς σχετικὰς ἀνακοινώσεις προέβη ὁ ὑπουργὸς ἔθνικῆς Οἰκονομίας...

ΧΡΗΜΑΤΙΣΤΗΡΙΟΝ ΚΛΕΙΣΙΜΟ 29 Μαΐου 73

Table with financial data including sections for ANEΓΓΩΡΙΣΜΕΝΑ, ΔΑΝΕΙΑ ΕΙΣ ΣΥΝΑΛΛΑΓΜΑ, ΠΑΡΑΤΙΤΗΡΙΑ, ΜΕΤΟΧΑΙ, and ΑΕΒΑΛ.

ΧΟΓΚ ΚΟΓΚ 29 (ΑΠΕ - ΡΟΥΤΕΡ) — Τὸ Βόρειον Βιετνάμ ἀνεκοίνωσεν ὅτι εἰς τὴν ἐπὶ τῆς ἀσφαλείας...

ΣΥΓΚΛΗΣΙΣ ΓΕΝΙΚΗΣ ΣΥΝΕΛΕΥΣΕΩΣ (ΓΟΝΕΩΝ ΚΑΙ ΚΗΔΕΜΟΝΩΝ Α' ΓΥΜΝΑΣΙΟΥ ΘΗΛΕΩΝ)

ΑΝΑΓΝΩΡΙΣΙΣ ΣΩΜΑΤΕΙΟΥ Διὰ τῆς ὑπ' ἀριθ. 35/1973 ἀποφάσεως...

ΠΑΡΟΡΑΜΑ Εἰς τὸ ὑπ' ἀριθ. 8027 τῆς 27 Μαΐου 1973 φύλλον...

ΒΑΣΙΛ. ΤΗΣ ΕΛΛΑΔΟΣ ΠΑΙΔΑΓΩΓΙΚΗ ΑΚΑΔΗΜΙΑ ΗΡΑΚΛΕΙΟΥ

ΠΡΟΚΗΡΥΞΙΣ Ἡ Παιδαγωγικὴ Ἀκαδημία Ἡρακλείου...

ΠΡΟΚΗΡΥΞΙΣ ΔΗΜΟΣΙΟΝ ΜΕΙΟΔΟΤΙ ΚΟΥ ΔΙΑΓΩΝΙΣΜΟΥ ΠΡΟ ΜΗΘΕΙΑΣ ΠΟΣΟΤΗΤΟΣ

ΠΡΟΚΗΡΥΞΙΣ ΠΡΟΣΛΗΘΕΩΣ ΤΡΙΩΝ ΓΕΩΡΓΟ ΤΕΧΝΙΤῶΝ

ΠΡΟΚΗΡΥΞΙΣ Διὰ πλείονας πληροφορίας εἰς τὴν γραφεῖαν...

Ἡ ἀνακοίνωσις ἀναφέρει ὅτι κατὰ τὴν διάρκειαν ἐπὶ τῶν συγκρούσεων...

Ἐπανελήφθησαν χθὲς αἱ συνομιλίαι διὰ τὰ πετρέλαια

Αἱ διαπραγματεύσεις μετὰ τῶν εκπροσώπων τῶν ἐταιριῶν πετρελαϊκῶν...

ΠΡΟΚΗΡΥΞΙΣ Τὸ Βενιζέλιον Παγκρήτιον Γενικὸν Νοσοκομῖον...

ΠΡΟΚΗΡΥΞΙΣ Διὰ πλείονας πληροφορίας εἰς τὴν γραφεῖαν...

ΠΡΟΚΗΡΥΞΙΣ Προσλήθεωσιν τριῶν γεωργό τεχνιτῶν...

ΠΡΟΚΗΡΥΞΙΣ Διὰ πλείονας πληροφορίας εἰς τὴν γραφεῖαν...

ΠΡΟΚΗΡΥΞΙΣ Διὰ πλείονας πληροφορίας εἰς τὴν γραφεῖαν...

ΠΡΟΚΗΡΥΞΙΣ Διὰ πλείονας πληροφορίας εἰς τὴν γραφεῖαν...

ΠΡΟΚΗΡΥΞΙΣ Διὰ πλείονας πληροφορίας εἰς τὴν γραφεῖαν...

ΠΡΟΚΗΡΥΞΙΣ Διὰ πλείονας πληροφορίας εἰς τὴν γραφεῖαν...

ΓΕΓΕΝΟΝΤΟ ΧΘΕΣ ΤΑ ΕΓΚΑΙΝΙΑ ΔΥΟ ΝΕΩΝ ΑΤΜΟΗΛΕΚΤΡΙΚΩΝ ΜΟΝΑΔΩΝ

ΑΘΗΝΑΙ 29 (ΑΠΕ) Ἐγένοντο σήμερον τὰ ἐγκαίνια τῶν δύο πρώτων ἀτμοηλεκτρικῶν μονάδων...

Ἡ ἀναπληρωτὴ γενικὴ γραμματεὶς τοῦ ὑπουργείου ἔθνικῆς Οἰκονομίας...

Ἡ ἀνακοίνωσις ἀναφέρει ὅτι κατὰ τὴν διάρκειαν ἐπὶ τῶν συγκρούσεων...

Ἐπανελήφθησαν χθὲς αἱ συνομιλίαι διὰ τὰ πετρέλαια

Αἱ διαπραγματεύσεις μετὰ τῶν εκπροσώπων τῶν ἐταιριῶν πετρελαϊκῶν...

ΠΡΟΚΗΡΥΞΙΣ Τὸ Βενιζέλιον Παγκρήτιον Γενικὸν Νοσοκομῖον...

ΠΡΟΚΗΡΥΞΙΣ Διὰ πλείονας πληροφορίας εἰς τὴν γραφεῖαν...

ΠΡΟΚΗΡΥΞΙΣ Προσλήθεωσιν τριῶν γεωργό τεχνιτῶν...

ΠΡΟΚΗΡΥΞΙΣ Διὰ πλείονας πληροφορίας εἰς τὴν γραφεῖαν...

ΠΡΟΚΗΡΥΞΙΣ Διὰ πλείονας πληροφορίας εἰς τὴν γραφεῖαν...

ΠΡΟΚΗΡΥΞΙΣ Διὰ πλείονας πληροφορίας εἰς τὴν γραφεῖαν...

ΠΡΟΚΗΡΥΞΙΣ Διὰ πλείονας πληροφορίας εἰς τὴν γραφεῖαν...

ΠΡΟΚΗΡΥΞΙΣ Διὰ πλείονας πληροφορίας εἰς τὴν γραφεῖαν...

ΠΡΟΚΗΡΥΞΙΣ Διὰ πλείονας πληροφορίας εἰς τὴν γραφεῖαν...

ΠΡΟΚΗΡΥΞΙΣ Διὰ πλείονας πληροφορίας εἰς τὴν γραφεῖαν...

Advertisement for 'Η ΕΘΝΙΚΗ' insurance company, including contact information and a list of branches.

Ο ὑπουργὸς Κ. ΑΣΛΑΝΙΔΗΣ