



# Χιλιώνηρα

## ΕΥΧΑΡΙΣΤΗΡΙΑ

Τό Λύκειον τών 'Ελληνίδων "Ηρακλείου" θερμάτα εύχαι στεί τήν διδα Μάνια Μισιλιό γλου αίσθητικόν διότι ευγενώς και αφιλοκερδώς προσεφέρθη και ειργάσθη διά τή μακροχρόνια σμα τών χορευτριών τών τέχτε παραστάσεων τού Μινωικού χοροδράματος.

Τό Διοικ. Συμβούλιον

Τό Λύκειον τών 'Ελληνίδων "Ηρακλείου" θερμάτα εύχαι στεί τήν κ. Μαρίαν Χουλιάρι αίσθητικόν διότι ευγενώς και αφιλοκερδώς προσεφέρθη και ειργάσθη διά τή μακροχρόνια σμα τών χορευτριών τών τέχτε παραστάσεων τού Μινωικού χοροδράματος.

Τό Διοικητικόν Συμβούλιον

**ΕΜΜ. Μ. ΜΙΧΕΛΙΝΑΚΗΣ**  
ΟΡΘΟΠΕΔΙΚΟΣ ΧΕΙΡΟΥΡΓΟΣ  
ΕΙΔΙΚΕΥΘΗΣ ΕΝ ΑΓΓΛΙΑ  
Δέχεται Δευτέρα Παρασκευή 5-8 μ.μ.  
Οδός Γεωργίου 11 (Πλατεία Κολωνάκιου) Τηλ. 613998  
ΑΘΗΝΑΙ Τηλ. Νοσοκομείου ΝΙ Μ.Τ.Σ. 411741.

**ΙΩΑΝΝΗΣ ΧΡ. ΣΜΗΡΚΟΣ**  
ΧΕΙΡΟΥΡΓΟΣ  
Δέχεται και χειρουργεί εις τήν πλήρη ανακατασκευασμένη Κλινική «ΑΓ. ΠΑΝΤΕΛΕΗΜΩΝ» (Ι.Ν. Μπαλτζάκη) — δδ Σουμερλή 2 ανακατασκευασμένη και επιστατημονική διεύθυνση τού τής.  
Τηλέφωνα Κλινικής 283056  
Οίκιας 286108

Τό Δικηγορικόν Γραφείον τού κ. **Αλεξάνδρου Παπαδάκη** μεταφέρθη επί τής οδού 25 Δεκεμβρίου 39 (έναντι πρακτορείου Ευθυμιάδη) τηλ. 283070.

Τώρα και μέχρι 30 Οκτωβρίου πλυντήρια με τις παλιές τιμές χωρίς τις πρόσφατες ανατιμήσεις, από το μεγάλο στόκ των καταστημάτων μας.

Όλες οι μάρκες και το άσυναγώνιστο φίλκο της ΦΟΡΝΤ.

**ΑΠΟΣΤΟΛΑΚΗ - ΧΑΤΖΗΔΑΚΗ**  
62 Μαρτύρων 28 τηλ. 286173

**ΜΝΗΜΟΣΥΝΟΝ**  
Τελούμεν τήν Κυριακήν 23 Σεπτεμβρίου έν τώ Ιερώ Ναώ Αγίου Κων/νου (Νεκροταφείον) 400ήμερον μνημόσυνον ύπερ αναπαύσεως τής ψυχής τής προσφούς μας μητρός και μάλιστα



ΔΕΣΠΟΙΝΑΣ ΣΑΡΠΤΣΑΜΗ και παρακαλούμεν τούς τιμώντας τήν μνήμην τής όπως παρευρεθούσιν.

Τά τέκνα: Γεώργιος και Ευαγγελία Σαρπτσάμη Κων/νος και Άθανασία Σαρπτσάμη. Ίωάννης και Πελαγία Σαρπτσάμη, Κυριάκος και Ευαγγελία Σαρπτσάμη  
Οι έγγονοί

**ΣΙΝΕ "ΑΣΤΟΡΙΑ,"**  
Σήμερα  
**ΚΑΤΣΑΡΙΔΑΚΙ ΑΓΑΠΗ ΜΟΥ**  
Κατάλληλον

**Σινέ ΗΡΟΔΟΤΟΣ**  
Μέσα Αλικαρνασσού Τηλ. 288630  
ΣΗΜΕΡΟΝ

**ΚΑΡΑΤΕ ΤΟ ΧΕΡΙ ΤΟΥ ΘΑΝΑΤΟΥ**  
Τά Νεώτερα κόλπα κοράτε τζούντο

Χειμερινός **ΟΡΦΕΥΣ** Θερινός Τηλ. 281777

**ΣΗΜΕΡΟΝ** ώρα έναρξης 8 π.μ.

**ΓΙΓΑΝΤΕΣ ΣΤΗΝ ΠΑΡΑΝΟΜΙΑ**  
Έλάι Γουάλλας, Φράνκο Νέρο

### ΚΙΝΗΜΑΤΟΓΡΑΦΟΙ

**ΚΡΟΝΟΣ**  
"Ανα τών χιλίων ήμερών ΗΡΟΔΟΤΟΣ"  
Καράτε τώ χέρι τού θανάτου ΝΤΟΡΕ  
Οι ασυγκράτητοι ΣΤΑΥΡΩΤΗ  
2 άτοίδες τής κατασκοπίας ΜΑΡΙΝΑ  
"Η Ζούγκλα τών πόλεων ΚΑΣΤΡΟ"  
Καράτε οι γροθίες τής έκδο κήσεως ΟΡΦΕΥΣ  
Γίγαντες στήν παρανομία ΑΙΓΛΗ  
"Η χαρηνή τής νίκης ΓΑΛΑΣΙΑΣ"  
"Η Ρένα είναι Όφ-Σάιντ ΑΜΟΡΕ"  
Κατάσκοπος ή δολοφόνος ΑΝΤΥΑΝΝΑ  
"Ο ύπεροχος Ταρζάν ΑΣΤΟΡΙΑ"  
Κατασάριδακι άγάπη μου

### ΦΑΡΜΑΚΕΙΑ

Διανυκτερεύον καθ' όλην τήν νύκτα. Δίκ. Λυριτζάκη 1821 28.  
Διανυκτερεύον μέχρι 12 μεσο νύκτων. Άλική Πριμηκήρη Πλ. Καλλεργών 1.

### ΑΓΡΟΠΟΙΚΙΛΑΙ ΣΥΓΚΟΙΝΩΝΙΑΙ

"Αφίξεις έξ Αθηνών 06-35 — 10.45 — 13.45 — 17.30 — 20.45 — 21.45.  
"Αναχωρήσεις έξ Αθηνών 07.15 — 11.25 — 14.25 — 20.05 — 21.25 — 22.25.  
"Αναχωρήσεις διά Ρόδον 18.10 "Αφίξεις έξ Ρόδου 19.25  
"Αφίξεις από Μύκονο 15.35 "Αναχωρήσεις διά Μύκονο 16.05

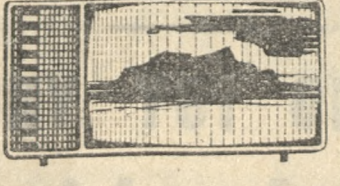
### Η Όδοντίατρος

ΠΑΟΛΑ ΓΕΩΡ. ΓΕΠΕΣΑΚΗ έγκαταστάθεισα εις Αθήνας δέχεται επί συνταξεί εις τήν Ιατρείον τής οδού Θεμιστοκλέους 78 (πλατεία Έξαρχειών) τηλ. 621878.

### ΕΜΜΑΝΟΥΗΛ ΝΙΚΗΦΟΡΑΚΗΣ

ΙΑΤΡΟΣ  
Δερματολόγος - Αφροδισιολόγος Πανεπιστημιακής Κλινικής Νοσοκομείου «Α. ΣΥΓΓΡΟΥ» Δέχεται καθημερινώς 5-8 μ.μ. εις τή Ιατρείον τού, οδός Σολωμού 5 (όπισθεν πλατείας Κανιγγός) ΑΘΗΝΑΙ τηλ. 626439.

# Τό Καρτερίνο



ΠΑΡΑΣΚΕΥΗ 21 ΣΕΠΤΕΜΒΡΙΟΥ  
ΜΕΣΗΜΒΡΙΝΟ ΠΡΟΓΡΑΜΜΑ

12.57 "Εναρξίς - Τό πρόγραμμά μας  
13.00 "Από μέρα σε μέρα  
13.30 "Ο πρίγκιψ τού διαστήματος  
13.55 Σκοπού τού τόπου μας  
14.15 Γαλλικά από τήν τηλεόραση  
14.45 "Ηχώ τών γεγονότων 1  
15.00 Λήξις

### ΕΣΠΕΡΙΝΟ ΠΡΟΓΡΑΜΜΑ

18.00 "Ακούτε διαλεχτή μου σική  
18.26 Τό πρόγραμμά μας  
18.30 Θεάτρο με μαριονέτες  
18.45 Πώς θα επιζήσης  
19.00 Χρυσή γή  
19.15 "Ηχώ τών γεγονότων 2  
19.30 Μιά χαρούμενη οικόγενεία  
19.55 Στήν ύπηρεσία τού άνθρώπου  
20.10 "Επίκαιρα θέματα  
20.30 Ταίνια μικρού μήκους  
20.45 Στό πανόχειο τής Ούρσουλας Τόρτ  
21.30 "Ηχώ τών γεγονότων 3  
22.00 "Ο άνθρωπος δίχως τρέσατο  
22.30 Βραδιά μπαλλέτου  
23.10 Μπιντάνα  
24.00 "Ηχώ τών γεγονότων 4  
00.15 "Επίλογος - Κολή σας νύκτα

**ΠΑΤΡΙΣ**  
ΕΚΔΟΤΗΣ ΔΙΕΥΘΥΝΤΗΣ  
ΑΔ. ΜΥΚΩΝΙΑΤΗΣ  
"Οδός Μανουσογιάννη"  
Προστ. Τυπογραφείου ΔΗΜ. ΜΑΡΑΓΚΟΥΔΑΚΗΣ Πατριάρχου Φωτίου 18 ΗΡΑΚΛΕΙΟΝ-ΚΡΗΤΗΣ

# ΣΤΑΜΝΑ

"Εναρξίς Χειμερινής περιόδου σήμερον Παρασκευή 21 Σεπτεμβρίου και κάθε βράδυ.  
Με τώ μουσικοχορευτικό συγκρότημα τού Μαέστρου

**Ζόλιου**  
Τά δύο μπουζούκια  
**Λάκη και Τζίνα**  
**τό Ντουέτο Στέλιος Φλορόπουλος και τήν Καψή**  
και γιά μερικές μέρες κοντά σας ή γνωστή σας από τήν Τηλεόραση και τώ Ραδιόφωνο  
**ΚΑΙΤΗ ΠΑΝΑΓΟΥ**  
**Κάθε βράδυ στή ΣΤΑΜΝΑ**  
Τηλ. 286106

ΑΤΜΟΠΛΟΙΑ  
**Κ. ΕΥΘΥΜΙΑΔΗ**  
Γραμμαί Έσωτερικού  
"Ηράκλειον - Πειραιεύς:  
**Φ)Β ΜΙΝΩΣ - ΣΟΦΙΑ**  
**0)Γ "ΕΥΘΥΚΩΣΤΑ Η,,**  
"Αναχωρήσεις καθ' έκάστην ένάλλάξ ώραν 18.30  
Γραμμαί Έξωτερικού  
Δί. Άγκώνα από Πάτρας  
**Υ)Κ ΠΑΤΡΑ ΚΑΙ ΑΓΚΩΝΑ**  
Τρίτην, Πέμπτην, Σάββατον ώραν 23.00  
Διά Κύπρον από Πειραιά:  
**Υ)Κ ΚΝΩΣΟΣ**  
Έκάστην Τρίτην ώραν 13.00

ΚΡΟΥΑΖΙΕΡΕΣ έπτά ήμερών με τώ υπερπολυτελέως υπερωκεάνειον.  
**ΜΕΛΙΝΑ**  
"Αναχωρήσεις έκ Πειραιώς έκάστην Τρίτην ώραν 13.00 διά: Σαντορίνην - "Ηράκλειον - Ρόδον - Κουσαντάι - Κωνσταντινούπολιν - Δήλον - Μύκονον - Πειραιά.  
Πληροφορία και ειοπήρια έκ τών έν "Ηρακλείω πρακτορείων μας.  
Τηλ. 286.450 - 286.550 - 282.706 - 288.488 (Έκ τής Α)σεως)

# Εικοσιτέτταρο

## Κινηματογράφος

# Τι έργο θα διαλέξετε

"Αμδούργο όπως γενικά όλο τώ πλαίσιο τού φιλμ.  
"Χαρουγή τής νίκης" (ΑΙΓΛΗ):  
"Εγχρωμή αντίστασιακή Έλληνική παραγωγή."  
1943. Λίγο πριν από τήν εισβολή στή Σικελία, οι Συμμάχη δυνάμεις στή Μέση Άνατολή οργανώνουν μία αποστολή Κομμάντος στήν "Ελλάδα με αρχηγό τόν λοχαγό Ν. Πετράκη και με στόχο τήν καταστροφή τού κυριώτερου στρατιωτικού αεροδρομίου τής Κρήτης που τό κατείχαν οι Γερμανοί. Θα ακολουθήσουν πολλές περιπέτειες, πολλές έπιπέσεις τού έχθρου, συλλήψεις, αιχμαλωσίες, μέχρις ότου όλο κληρωθή ή αποστολή.

"Ανα τών χιλίων ήμερών" (ΚΡΟΝΟΣ):  
"Εγχρωμή περιπέτεια Άγγλικής παραγωγής."  
"Η ιστορία είναι ύποκειμενική. Και πίσω από τό πώ άπό τής γεγονόσ υπάρχουν πολλές έρμηνείες, ή κάθε μία σφύρα με τήν προσωπική όπτική γωνία τού ιστορικού ή τού συγγραφέα."  
"Η ταίνια παρουσιάζει μία από αυτές τής άποψεις. Καί τήν παρουσιάζει με πολύ έντυπιακό τρόπο αναπλάθοντας με πλοήτο και περιπέτεια μέ σάν σε αυθεντικούς χώρους και σε θαράτα τεκτόρ τής εποχής και τής ατμόσφαιρας τής. Πρόκειται γιά ένα αυτόκινητάκι, που τό λένε "Χίρμπυ" και που ζαφικά άφοσιώνεται μηχανή τε και καροσερί στόν κύριο τού, τόν όποιο βοήθα να κερδίξη στίς όσορες. Κι αύ τός παρ' όλο τόν πόλεμο που τούς κάνει ένας "κακόσ" αντίπαλος, ό όποιος σοφίζεται ό λα τά μέσα γιά να βγάλή άνόκ

"Κατασάριδακι, άγάπη μου" (ΑΣΤΟΡΙΑ):  
"Εγχρωμή κωμωδία Άμερικανικής παραγωγής."  
Πρόκειται γιά ένα αυτόκινητάκι, που τό λένε "Χίρμπυ" και που ζαφικά άφοσιώνεται μηχανή τε και καροσερί στόν κύριο τού, τόν όποιο βοήθα να κερδίξη στίς όσορες. Κι αύ τός παρ' όλο τόν πόλεμο που τούς κάνει ένας "κακόσ" αντίπαλος, ό όποιος σοφίζεται ό λα τά μέσα γιά να βγάλή άνόκ

# ΜΝΗΜΟΣΥΝΟΝ

Τελούμεν μεθαύριον Κυριακήν 23 Σεπτεμβρίου 1973 και ώραν 8 π.μ. έν τώ Ιερώ Ναώ Αγ. Κων/νου (Νεκροταφείον) έπίσημον μνημόσυνον ύπερ αναπαύσεως τής ψυχής τής προσφιλίστατης μηών συζύγου, μητρός θυγατρός αδελφής και άνεψιάς



ΓΕΩΡΓΙΑΣ ΑΝ. ΙΩΡΔΑΝΙΔΗ και παρακαλούμεν πάντας τούς τιμώντας τήν μνήμην αύτής όπως προσέλθουν και ένώσωι μεθ' ήμών τās προς τόν Ύψιστον θεόσεως τών.  
Έν Ηρακλείω τη 21 Σεπτεμβρίου 1973  
Οι τεθλιμμένοι  
Ο σύζυγος: Αναστάσιος Ιορδανιδής  
Τά τέκνα: Ιορδανιδής Ιορδανής  
Οι γονείς: Μιχαήλ Βελιγραντάκης, Όρθοδοξία Ιορδανιδή  
Οι αδελφοί: Εμμαν. και Φρανσουά Βελιγραντάκη, Γεώργιος και Βιργινία Βελιγραντάκη, Κων/νος και Ειρήνη Βελιγραντάκη, Νίκος και Μαρίνα Βελιγραντάκη, Ίωάννης και Μαρίκα Βελιγραντάκη, Ρωζάνη και Ίωάννης Τζεζάνης, Ηλέκτρα και Έμμ. Παπαδαντωνάκης, Θεοδοσία και Δημ. Κεχανιαδάκης  
Οι θείοι

# ΝΤΟΡΕ

Σήμερα  
**ΟΙ ΑΣΥΓΚΡΑΤΗΤΟΙ**  
Ρόμπερτ Χόφμαν και Τζών Αιρλάντ

# Σινέ ΚΑΣΤΡΟ

Σήμερα  
**ΚΑΡΑΤΕ ΟΙ ΓΡΟΘΙΕΣ ΤΗΣ ΕΚΔΙΚΗΣΕΩΣ**  
Κούκν Τόνκ, Μπών Γκι

# ΚΡΟΝΟΣ

Χειμερινός άπόψε  
**ΑΝΝΑ ΤΩΝ ΧΙΛΙΩΝ ΗΜΕΡΩΝ**  
Ρίτσαρτ Μπάρτον, Ζεβετιέβ Μπουζόλτ

# Κιν)φος ΑΙΓΛΗ

Θερίσου και "Ακαδημίας γωνία τηλ. 286618  
Σήμερα  
**Η ΧΑΡΑΥΓΗ ΤΗΣ ΝΙΚΗΣ**  
Α. Κομνηός, Δαδινόπουλος "Εγχρωμή

# Κιν)φος ΣΤΑΥΡΩΤΗ

ΣΗΜΕΡΟΝ  
**2 ΑΤΣΙΔΕΣ ΤΗΣ ΚΑΤΑΣΚΟΠΕΙΑΣ**  
Φράνκο Φράνκι, Τίτσιτο Ίνγκράσια

# Έκκλησία τής διασποράς

## ΙΕΡΑ ΜΗΤΡΟΠΟΛΙΣ ΓΑΛΛΙΑΣ

Τού κ. Νίκου Καμπέλη

Κατά τήν ισχύουσα περί φερεϊκή όργάνωση ή "Ι. Μητρόπολις έχει διαιερέθ σε τρεις Μητροπολιτικές περιφέρειες. Η πρώτη (της Βόρειας Γαλλίας) περιλαμβάνει τώ Παρίσι με τά περίχωρα και τίς πόλεις Αίλλη, Νάντη, Στρασβούργο και Μπροντό. Η δεύτερη (της Νοτιώσ Γαλλίας) περιλαμβάνει τίς πόλεις Μασσαλία, Νίκαια, Τουλόν, Πόρτ - Ντέ Μπούς, Πόρτ - Σαιν Λουί και Σαλέν - Ντέ Ζιρά και ή τρίτη περιφέρεια, τής «Κεντρικής Γαλλίας» περιλαμβάνει τίς πόλεις Λυών, Γρενόβλη, Άγιοσ Σεβαστιανού και Πόντ Ντε Σερού. Στήν πυραμίδα τής Κεντρικής υπηρέσιας είναι ό Σεβ. Μητροπολίτης Γαλλίας και "Εξάρχος πάσης Ίβηρίας Κ. Μελέτιος, ακολουθούν ό Βοηθός Έπισκοπος Σασίμων Κ. Ιερεμίας, ό Πρωτοσυγκέλλος ό Γενικός Άρχιερατικός Έπίτροπος, ό Πνευματικός τής Μητρόπολης και Γεν. Γραμματέας. Στίς Μητροπολιτικές περιφέρειες έχουν διοριθί "Άρχιερατικοί Έπίτροποι μορφωμένοι κληρικοί, οι όποιοι με έξουσιοδότηση τού ύπευθύνου "Ιεράρχη επίλυουν τά αναφερόμενα προβλήματα. Στήν έδρα τής "Ι. Μητρόπολης λειτουργεί "Μητροπολιτικό Συμβούλιο και Πνευματικό Δίκαστήριο. Επίσης υπό τήν προεδρία τού Σεβ. Μητροπολίτη Γαλλίας και "Εξάρχου τού Οικουμενικού Πατριαρχείου διά τήν Ίβηρική Χερσόνησο στήν έδρα τής Μητρόπολης, στο Παρίσι, λειτουργεί ή «Διορθόδοξος έν Γαλλία Έπισκοπική Έπιτροπή».

Στόχοι τής "Ι. Μητρόπολης είναι ή πνευματική καλλιέργεια και άνύψωση τών Έλλήνων τής Παροικίας μέσα στα πλαίσια τής "Ορθόδοξης Άνατολικής Έκκλησίας, ή διατήρηση τής ελληνικής γλώσσας και ή Έλληνοχριστιανική άγωγή τής Νεότητας. "Ο πρώτος στόχος επιτυγχάνεται με τώ λειτουργικό και τελετουργικό έργο, τώ θείο κηρυγμα, τώ έντυπο και τίς κατά τόποσ πνευματικές συγκεντρώσεις. "Ο δεύτερος με τήν άνελλιπή χρήση στίς Ιερές ακολουθίες και λειτουργίες τής Έλληνικής γλώσσας, τίς συχνές επαφές με τώ ποιμνίο και τά ειδικά μαθήματα που γίνονται στήν "Ι. Μητρόπολη 1 - 2 φορές τήν εβδομάδα. "Ο τρίτος στόχος θεωρείται πολύ σημαντικός και γι' αυτό ή "Ι. Μητρόπολη καταβάλλει πολ

λες προσπάθειες. Τό έργο τής Έλληνοχριστιανικής άγωγής τών νέων σχετίζεται άπό λυτα με τούς δύο προηγουμένους στόχους γιάτί οι νέοι θα δημιουργήσουν τή νέα Έλληνοχριστιανική γενεά Και είναι ά εβίολογα τά έπιτεύγματα προς τήν κατεύθυνση αύτή. "Ο Σεβ. Μητροπολίτης έκτός από τά Έλληνικά Σχολεία τού Καθεδρικού Ναού τού Άγίου Στεφάνου με τούς δύο προηγουμένους στόχους τής νέας Έλληνοχριστιανικής γενεάς τής Έλληνικής Κοιότητας και δίδασκει διορισμένους δασκάλους, τών δύο σχολείων τής Νίκαιας και τού Καρλο, τού Πόρτ Ντέ Μπούς, τού Πόρτ Σαιν Λουί, τής Λυώνσ και τής Γρενόβλης στα όποια δίδασκουν οι θεολόγοι έφημέριοι, ίδρυσε από ΣΗΑΤΕΝΑΥ - ΜΑΙΛΑΒΡΥ, Νότια τών Παρισίων τών Παρισίων τώ "Εκπαιδευτικό "Εκπαιδευτικό "Ιδρυμα. "Οικονομείο, που λειτουργεί από τό Σεπτέμβριο τώ 1971. Τό περικαλλές και σύγχρονο τούτο "Ιδρυμα, τοποθετημένο στήν περιοχή τής νέας Πανεπιστημιακής πόλης σε έξοχη τοποθεσία εφωδιασμένο με όλα τά σύγχρονα μέσα, προερίεται να διαδραματίσθ τώ βασικό ρόλο στό τομέα τής διάπαισης τής Νεολαίας και τής έλληνοχριστιανικής εκπαίδευσης στό Έξωτερικό.

Στό "Ιδρυμα λειτουργεί πρότυπο Οικονομείο με 100 πρόφομους μαθητές και μαθήτριες, ηλικίας 7 - 12 ετών. Τό "Ιδρυμα διευθύνει ό ευρυσμαθής στας Θεός Έπισκοπος Σασίμων Κ. Ιερεμίας, βοηθός τού Σεβ. Μητροπολίτη Γαλλίας Κ. Μελέτιος. Τό διδακτικό προσωπικό, που άποτελείται από τρεις δασκάλους διορίζεται από τό "Πουργείο Παιδείας. Στό "Ιδρυμα ύπηρετεί και παιδίατρος διά τήν Ιατρική παρακολούθηση τών τρώφιων. Παράρτημα τού "Εκπαιδευτικού "Εκπαιδευτικού "Ιδρυματος λειτουργεί και στό ΒΟΥΡΓ - ΙΑΡΕΙΝΕ. Στό "Ελληνικό "Εκπαιδευτικό πρόγραμμα περιλαμβάνονται και οι θενικές κατασκηνώσεις που γίνονται κάθε χρόνο στήν "Ελλάδα και που ήγούνται προσωπικά ό Σεβ. Μητροπολίτης Κ. Μελέτιος και ό Θεός Έπίσκοπος Σασίμων Κ. Ιερεμίας.

(Συνεχίζεται)

# Σινέ ΓΑΛΑΣΙΑΣ

ΣΗΜΕΡΟΝ  
**Η ΡΕΝΑ ΕΙΝΑΙ ΟΦ-ΣΑ'Ι'ΝΤ**  
Ρένα Βλαχοπούλου

# Σινέ «ΜΑΡΙΝΑ»

Με προστατευτικόν ύπόστεγον Σήμερα  
**Η ΖΟΥΓΚΛΑ ΤΩΝ ΠΟΛΕΩΝ**  
Κώστας Πρέκας, Μαίρη Χρονοπούλου

# Σινέ "ΑΜΟΡΕ,,

Στάσις Ν. Άλικαρνασσού Σήμερα  
**ΚΑΤΑΣΚΟΠΟΣ Η ΔΟΛΟΦΟΝΟΣ**  
Τζάκ Λόρντ

# Κιν)φος ΑΝΤΥΑΝΝΑ

"Όρα έναρξης 7.30" μ.μ.  
ΣΗΜΕΡΟΝ  
**Ο ΥΠΕΡΟΧΟΣ ΤΑΡΖΑΝ**  
Γκόρντον Σκότ, Μπέττα Σαιν Τζήν

**Τό μέλλον σας και έξω από τώ Πανεπιστήμιο!**  
κερδίστε άμέσως με άνεση τή ζωή σας και γίνετε μέλος μιας σύγχρονης κοινωνίας άποφοιτώντας από τίς σχολές.

**Ο ΙΚΑΡΟΣ**  
"Ιδιωτικά Τεχνικά Σχολεία (άνεγνωρισμένα υπό τού κράτους) με σύγχρονη όργάνωση, μεθόδους διδασκαλίας, έπιστημονικό προσωπικό και πρωτοπορικά έποπτικά μέσα, εαασφαλίζουν τήν ΕΠΙΤΥΧΙΑ στή ζωή σας.

**ΤΜΗΜΑΤΑ ΣΧΟΛΩΝ:**  
● Μηχανοτεχνιτών  
● Ηλεκτροτεχνιτών  
● Εργοδώνων Μηχανολόγων  
● Εργοδώνων Ηλεκτρολόγων  
● Ηλεκτρονικών  
● Ραδιοτηλεγραφών  
● Λογιστών

Οι σπουδασταί μας όλων τών τμημάτων τυχάνουν άπαιλλαγής εκ τού στρατεύματος μέχρι πέρατος τών σπουδών τών.

ΙΑ. ΤΕΧΝΙΚΑΙ ΚΑΙ ΕΠΑΓΓΕΛΜΑΤΙΚΑΙ ΣΧΟΛΑΙ

**Ο ΙΚΑΡΟΣ**  
(άνεγνωρισμένα υπό τού κράτους)  
**ΝΙΚΟΛΑΟΥ Σ. ΒΑΒΟΥΡΑΚΗ**  
ΑΘΗΝΑΙ: "Αβέρωφ και Μάρνη (γωνία)  
Τηλ. 530.942 - 522.326 και 836.793

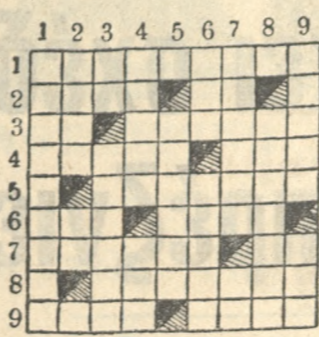
**ΗΡΑΚΛΕΙΟΝ-ΚΡΗΤΗΣ** οδός "Εβανς  
τηλ. 285550 και 287151

### ΕΚΠΡΟΣΩΠΟΙ ΤΗΣ SHELL



Όπως αναγράφουμε και εις την πρώτην μας σελίδα την Τετάρτην τὸ θράδυ εκπρόσωποι τῆς SHELL παρουσίασαν ἐνώπιον τῶν ἀρχῶν καὶ ἐκπρωσώπων Βιομηχανικῶν καὶ Ξενοδοχειακῶν Ἐπιχειρήσεων προϊόντα τῆς μεγάλης αὐτῆς ἐταιρίας. Εἰς τὴν φωτογραφίαν μας ἀπὸ ἀριστερὰ: Μ. ΝΑΘΕΝΑΣ, Τ. ΠΑΠΑΤΣΑΡΟΥΧΑΣ ΕΠΙΘ. ΝΗΣΩΝ SHELL, Δ. ΧΟΥΛΗΣ Δ) ΤΗΣ ΠΟΛΗΣΕΩΣ Ε. ΠΑΡΧΙΑΣ Θ. ΝΑΘΕΝΑΣ, ΚΟΤΣΑΛΗΣ ΥΠΕΥΘ. ΠΟΛΗΣΕΩΣ, Τ. ΤΣΑΓΚΑΡΑΚΗΣ Δ) ΤΗΣ ΠΟΛΗΣΕΩΣ τῆς Ο.Ε. ΝΑΘΕΝΑΣ

### ΤΟ ΣΤΑΥΡΟΛΕΞΟ ΜΑΣ Νο 90



#### ΟΡΙΖΟΝΤΙΩΣ

1 Τὸ ἀρχαιότερο καὶ μεγὰ λυτέρο πανεπιστήμιον τῶν ΗΠ Α στὴν Ν. Ὑόρκη ποὺ ἔχει 2.860 καθηγητῆς καὶ 30.000 φοιτητῆς 2 Ἡ τρίτη σὲ πληθυσμὸ πάλι τῆς Γαλλίας — Βυζαντινὴ νῆα 3 Ὁ μεγαλύτερος θεὸς τῶν ἀρχαίων Φοινικῶν — Μὲ τὸ πολυτίμη αὐτὸ ἐξέλο κατασκευάζονται τὰ κλαρίνα 4 Κλαδί δάφνης ποὺ θύμιζον τὴν πρὸ τοῦ Πάσχα Κυριακῆ — Βρίσκονται ἐστὶ... διδύμα 5 Χρησιμοποιεῖται σὺν προφυλακτικῶ τῶν ρούχων κατὰ τοῦ ἀκόρου 6 Ὑποκοριστικὸ γυναικείου ὀνόματος — Ἡ μεγαλύτερη λίμνη τῆς Οὐαλλίας 7 Τὸ πολεμικὸ μας αὐτὸ καράβι χτυπήθηκε κοντὰ στὰ Δωδεκάνησα ἀπὸ νάρκη στὸν Β' Παγκ. Πόλεμο ἔφτασε χωρὶς πλῆρη στήν Ἀλεξάνδρεια — Ὁ ἀριθμὸς 55 μετὰ γράμματα 8 Ἡ πρωτεύουσα τῶν νησιῶν Μπαχάμας 9 Τὸ προϊόν αὐτῆς τῆς Κελθίας εἶναι πολὺ ἐκλεκτὸ — Ἦταν 9 χρόνιον ὅταν παντρεύτηκε τὸν Μωάμεθ. ΚΑΘΕΤΩΣ

1 Πόλι τῶν ΗΠΑ στὸ ὄχθι τοῦ ποὺ ἔχει τὸ μεγαλύτερον ἀεροδρόμιον στὸν κόσμῳ 2 Στρατὶ ζουν τὰ δόντια — Ὁ Λουδοβίκος αὐτὸς τῆς Γαλλίας εἶπε τὴν περίφημη φράση: «Τὸ κόρατὸς εἶμαι ἐγὼ» 3 Ὀνομαστὸς Ἀγγλος στρατηγὸς ποὺ φρουροῦσε τὸ Ναπολέοντα ἀπὸ τὴν σὶ τῆς Ἀγίας Ἐλένης — Ἡ μεγαλύτερη σὲ ἔκταση λίμνη τῆς Ἰταλίας 4 Ἡ συμπεριφορὰ αὐτῆ ποὺ θυμίζει συμπεριφορὰ τὸ τετραπόδι δὲν εἶναι καθὼ καλὴ (καθ.) — Ἀρχαῖο ἐπιφώνημα νικητῶν 5 Ὀνομαστὸς κληρικὸς καὶ λόγιος ἀπὸ τῆ Χίο ποὺ τὸ 1821 ἦταν γραμματεὺς τοῦ Δημ. Ὑψηλάντη 6 Φωνὴ κατοικίδιου ζώου ποὺ... θυμίζει Μπαρντό — Εἶδος περιστεριοῦ 7 Ὀνομαστὸς Γάλλος θεατρικὸς συγγραφέας καὶ ἀκαδημαϊκὸς ἔργου τοῦ ὁποῖο εἶναι τὸ «Φάνυς» ποὺ παρουσιάσθη τὸ 1961 ὁ Μουσαῖος — Ἀρβῶν 8 Ὁ πλανήτης αὐτὸς τοῦ ἡλιακοῦ μας συστήματος εἶναι σὲ ὄγκο 64 φορές μεγὰ λυτέρος ἀπὸ τὴ Γῆ 9 Τέτοια λαλούδια εἶναι οἱ παπαρῶνες καὶ οἱ μαργαρίτες — Ἐγινε ἀπὸ τὸ πλεῖρον τοῦ συζύγου τῆς.

Η ΛΥΣΙΣ ΤΟΥ ΥΠ' ΑΡΙΘ. 89

Ὅριζόντιος: 1) Πανσαςός 2) ἄτομα 3) ΡΒ (Ρήγας Βελεστιλής) — ἀρα — ΝΝ 4) Αἶρ — σέ 5) Μοναστήρι 6) ὕλη — σία — 7) θά — Αἶα — ΝΓ (Νικόλαος Γκιζης) 8) ἔπερα 9) ἀρόστρατο.

Καθῆτος: 1) παραμύθια 2) βιάλα 3) Ρά — ΡΝΗ — 5ρ 4) ΝΤΑ (-ντά) — ἀπὸ 5) ἀριστιέες 6) ΣΜΑ (Σχολὴ Μηχανικῶν Ἀεροπορίας) ἀρτ 7) σά — σῆς — ΑΑ 8) Νέρον 9) Σαντιάγο.

**ΕΝΟΙΚΙΑΖΟΝΤΑΙ**  
ΕΝΟΙΚΙΑΖΕΤΑΙ δωμάτιον διὰ σοβαρῶν δεσποινίδων ἢ διὰ μικρῶν ἕως 15 ἐτῶν ὡς οἰκοτροφῶν. Πληροφορίες τῆλ. 286468 ἢ 289968.

**ΕΝΟΙΚΙΑΖΕΤΑΙ** οἰκία πλήρης ἰσόγειος νεδμήτος εὐρύτης καὶ εὐάερο μετὰ δύο αὐλῆς Ἰσιδῶρου 5 Ἀνάληψης Τηλέφ. 286752.

Ἐπί καινουργῶς οἰκοδομηθῆν ἐνοικιάζονται γκαρσονιέρα ἀποτελούμενη ἐκαστὴ ἐξ ἑνὸς δωατιοῦ, κουζίνας λουτροῦ. Πληροφορία καθ' ἑκάστην 9 — 11 π.μ. καὶ 2 — 5 μ.μ. Τηλ. 283924.

**ΕΝΟΙΚΙΑΖΟΝΤΑΙ** δωμάτια ἐπιπλωμένα διὰ φοιτητῶν καὶ φοιτητῆς ἢ μαθητῶν Γυμνασίου ὁδὸς Πετρεμποῦρη ἀρ. 26 ἔξωθι Χανίων Πόρτα. Πληροφορία τῆλ. 285-675.

**ΜΕΣΗ ΣΧΟΛΗ ΗΛΕΚΤΡΟΝΙΚΩΝ**  
ΕΜΠΟΡΙΚΟΙ ΚΑΙ ΒΙΟΜ. ΕΠΙΜΕΛΗΤΗΡΙΟΥ ΗΡΑΚΛΕΙΟΥ  
ΝΕΑ ΑΛΙΚΑΡΝΑΣΣΩ

Εἰς τὴν Α' τάξιν ἐγγράφονται ἄνευ ἐξετάσεων:  
1) Οἱ ἔχοντες ἐνδεικτικὸν Γ' τάξεως ἐξαταξίου Γυμνασίου  
2) Οἱ πτυχιούχοι Κατωτέρων Τεχνικῶν Σχολῶν

Εἰς τὴν Β' τάξιν ἐγγράφονται ἄνευ ἐξετάσεων:  
1) Οἱ ἔχοντες ἀπολυτήριον ἐξαταξίου Γυμνασίου ἢ ἄλλης ἰσοτιμίας Σχολῆς  
2) Οἱ κερκτικῶν ἐνδεικτικῶν προαγωγῆς ἐκ τῆς Α' τάξεως Μέσων Τεχνικῶν Σχολῶν οἱ αὐθιγοτε εἰδικόττοτες

Πληροφορία: Ἐκ τῶν Γραφείων τῶν Σχολῶν Ν. Ἀλικαρνασσῶς Τηλεφῶνων 286345.

**ΔΡ ΑΘΑΝ. ΣΟΥΒΑΤΖΟΛΟΥ**  
Ἐνδοκρινολόγος — Ὑψηλάντης τοῦ Πανεπιστημίου τοῦ Μονάχου Μέλος τῆς Γερμανικῆς Ἐνδοκρινολογικῆς Ἐταιρίας  
Ἐγκατασταθεὶς μονίμως εἰς Ἀθήνας δέχεται Βασιλίσσης Σοφίας ἀριθ. 90 τῆλ. 7770 266.

**ΙΩΑΝΝΗΣ ΜΠΑΛΤΖΑΚΗΣ**  
Ἱατρός Χειρουργὸς  
Δέχεται εἰς τὴν κλινικὴν τοῦ Ἁγίου Παντελεήμων.

**ΓΕΝΙΚΗ ΚΛΙΝΙΚΗ «ΜΕΓΑΛΟΧΑΡΗ»**  
Τμήματα  
1) ΧΕΙΡΟΥΡΓΙΚΟΝ: Μανουράς Ἐμμαν. Ζουριδάκης Γεώργιος.  
2) ΟΥΡΟΛΟΓΙΚΟΝ: Παναγιωτάκης Μαν.  
3) ΠΑΘΟΛΟΓΙΚΟΝ ΓΑΣΤΡΕΝΤΕΡΟΛΟΓΙΚΟΝ Ταμιωλάκης Κων/νος.  
4) ΑΚΤΙΝΟΛΟΓΙΚΟΝ: Τζαγκαράκης Ἐμμ.  
5) ΜΙΚΡΟΒΙΟΛΟΓΙΚΟΝ: Κεφαλογιάννης Στυλιανός.  
Ἡ κλινικὴ δέχεται ἀσθενεῖς ὄλων τῶν ταμείων ΤΕΒΕ-ΙΚΑ Δημ. Ὑπολ. ΟΤΕ-ΔΕΗ καὶ λοιπὰ ταμεῖα.

**Ο Δρ ΙΩΑΝΝΗΣ Ν. ΜΑΚΡΥΓΙΑΝΝΑΚΗΣ**  
Εἰδικὸς Παθολόγος  
Τέως ἐσωτερικὸς Ἱατρός τῆς Β' Παθολογικῆς Κλινικῆς καὶ τοῦ Νεφρολογικοῦ Κέντρου τοῦ Γενικοῦ Κρατικοῦ Νοσοκομείου Ἀθηνῶν, ἐγκατασταθεὶς μονίμως εἰς Ἡράκλειον δέχεται εἰς τὸ ἱατρεῖον ἀπὸ 8-1 καὶ ἀπὸ 5-8, καὶ μένου ἐπὶ τῆς ὁδοῦ Λασιθίου 1 (πρῶην ἱατρεῖον Κ. Μεσσαριτάκη) πλατεῖα Βασιλῆ Τζαμί. Τηλ. οἰκίας 222486.

**ΕΝΟΙΚΙΑΖΕΤΑΙ** ἰσόγειος κατοικία πολυτελῆς 4 δωατιῶν ἐπὶ τῆς ὁδοῦ Γερωνιμάκη 48. Πληροφορία τῆλ. 222-257 καὶ 287-479. 1—10

**ΕΝΟΙΚΙΑΖΕΤΑΙ** κατάσταση Ἐβαν 70, 100 τ.μ. μετὰ π.α. τარიῶν. Πληρ. τῆλ. 282174.

**ΠΡΑΟΥΝΤΑΙ** αὐτοκίνητον Φόρντ Τάουνοῦ ἐνὸς τόνου κλειστὸν εἰς ἀρίστην κατάστασιν. Πληρ. τῆλ. 280264.

**ΠΡΑΟΥΝΤΑΙ:**  
1) Δύο κρεβάτινες ποτιστικῆς ὑψηλῆς ἀποδόσεως.  
2) Ἀγρὸς ἑτοιμὸς πρὸς φύτευσιν ἐνὸς στρέμματος.  
3) Δύο ἐλαιόφυτα 5 καὶ 2 στρεμ.

Ἐπαντα κείνται εἰς τὴν περιοχήν Ἀρχαίων. Πληρ. κ. Ἰωάν. Κουκουράκη ἀπὸ 7 — 9 π.μ. καὶ 9 — 11 μ.μ. τῆλ. 282070 1—5

**ΠΡΑΟΥΝΤΑΙ** διαμερίσματα λαυρ. 3 δωατιῶν εἰς Ματαμιά. Πληροφορία: Β. Νταγιαντῆς, Ἀρχιτέκτων Ἐβαν 39 τῆλ. 222252.

**ΠΡΑΟΥΝΤΑΙ** αὐτοκίνητον Ο ΠΕΛ ΚΑΝΤΕΤ ὑπερφορτιστικῆς καταστάσεως ἢ ἀναλλάσσεται μετὰ φορτῶν αὐτοκίνητον περὶ ποὺ ἐνὸς τόνου καὶ εἰς καλὴν κατάστασιν. Πληροφορία τῆλ. 221633 ἀπὸ ἕρα 3 — 10 μ.μ.

**ΠΡΑΟΥΝΤΑΙ** οἰκίετον εἰς 19ον χιλ. ἐπὶ τῆς Ἐθνικῆς ὁδοῦ ἔναντι Ξενοδοχείου CANNIA πλησίον θαλάσσης 2000 τ.μ. ἔχον 12 ἐλαιόδεντρα παραγωγῆς μετ' ἄλλων φυτῶν. Πληρ. τῆλ. 281198 καὶ 283-207 1—15

**ΠΡΑΟΥΝΤΑΙ** ΒΟΛΒΟ 144Σ εἰς ἀρίστην κατάστασιν. Πληροφορία 4—7 μ.μ. τῆλ. 285-462.

**ΠΡΑΟΥΝΤΑΙ** διαμερίσματα δύο καὶ τριῶν δωατιῶν πλησίον τοῦ Α' Γυμνασίου Φηλέων. Πληρ. παρὰ Τεχνικοῦ Γραφείου Στυλιανῶν Πρεκατσουάνη τῆλ. 221614.

**ΠΡΑΟΥΝΤΑΙ** ΟΙΚΟΠΕΔΟΝ γωνιακὸν εἰς ἔσθιν Κεραλίας Καμάρα Θερίσου ἐπὶ τῆς Ἐθνικῆς ὁδοῦ 1650 τετ. μετ.ρα. Πληροφορία τῆλ. 281-198 καὶ 283207

**ΠΡΑΟΥΝΤΑΙ** διαμερίσματα 1, 2, 3, καὶ 4 δωατιῶν ἐπὶ τῆς ὁδοῦ Μιλτιάδη Μασταμπά. Ἀφοῖ Σοφοῦλῆ Ἐργολάδοι τῆλ. 221903.

**ΠΡΑΟΥΝΤΑΙ** αὐτοκίνητον Φόρντ Τάουνοῦ ἐνὸς τόνου κλειστὸν εἰς ἀρίστην κατάστασιν. Πληρ. τῆλ. 280264.

**ΠΡΑΟΥΝΤΑΙ:**  
1) Δύο κρεβάτινες ποτιστικῆς ὑψηλῆς ἀποδόσεως.  
2) Ἀγρὸς ἑτοιμὸς πρὸς φύτευσιν ἐνὸς στρέμματος.  
3) Δύο ἐλαιόφυτα 5 καὶ 2 στρεμ.

Ἐπαντα κείνται εἰς τὴν περιοχήν Ἀρχαίων. Πληρ. κ. Ἰωάν. Κουκουράκη ἀπὸ 7 — 9 π.μ. καὶ 9 — 11 μ.μ. τῆλ. 282070 1—5

**ΠΡΑΟΥΝΤΑΙ** διαμερίσματα λαυρ. 3 δωατιῶν εἰς Ματαμιά. Πληροφορία: Β. Νταγιαντῆς, Ἀρχιτέκτων Ἐβαν 39 τῆλ. 222252.

**ΠΡΑΟΥΝΤΑΙ** ἠλεκτρικὸν ἐπαγ. γελματικὸν ψυγεῖον μήκους 21/2 μέτρων καὶ ὅσα ἐλαφρότερα μεταχειριζόμενα σχεδὸν καὶ νοურγῆς εἰς τὸ ἡμῖσι τῆς ἀξίας του. Εὐκολία πληρωμῆς κατ' ἐπιθυμίαν. Πληροφορία: Κ. Φάνη Φλεριανῶν Καντανῶ λέοντος 22 τῆλ. 282-447. 1—5

**ΖΗΤΕΙΤΑΙ** δεσποινὶς διὰ μόνιμον ἐργασίαν γνωρίζουσα Ἀγγλικὴν Γερμανικὴν ἢ καὶ Γαλλικὴν γλῶσσαν ὡς ὑπάλληλος σὲ τουριστικὸν κατάστημα. Πληροφορία τῆλ. 280-530.

**ΖΗΤΕΙΤΑΙ** δεσποινὶς διὰ τὸ ξενοδοχείον «Ἐσπερία». Πληρ. τῆλ. 288-211.

**ΖΗΤΕΙΤΑΙ** καθηγήτρια Ἀγγλικῆς γλῶσσης δι' ἐνδιαφέρουσα συνεργασίαν. Τηλ. 22763 Μοῖρες ἢ κ. Σπυριδάνη Στέφανου 282-181 Ἡράκλειον. 1—6



**μελετὰ ἐσωτερικῶν χώρων**  
χαρῆς π. ακαγιουναγλου  
πτυχ. ἀνωτατῆς σχολῆς καλῶν τεχνῶν  
νικη ε. λυδακη  
διδασκαπτρια  
ἱπποκρ. & ναυαριου 8 τῆλ. 615.996 ἀθῆναι

### ΧΡΗΜΑΤΙΣΤΗΡΙΟΝ

Ἦρξισε λειτουργεῖν εἰς Ἡράκλειον καὶ εἰς τῆς Π. Κορνάρου — Λασιθίου 1, ὑποκατάστημα τοῦ Χρηματιστηρίου Γραφείου Σταύρου Λαυρεντάκη, μέλους τοῦ Χρηματιστηρίου Ἀξιών Ἀθηνῶν.  
ΑΓΟΡΑΙ — ΠΩΛΗΣΕΙΣ Μετοχῶν, Ὁμολογιῶν κλπ.  
Ἐργασία σοβαρὰ καὶ υπεύθυνος.  
Ἐκτελεσὶς ἐντολῶν ἡμερῶς.  
Υπεύθυνος ὑποκαταστήματος. ΓΕΩΡΓΙΟΣ ΚΥΔΩΝΑΚΗΣ Τηλ. 281702.

### ESPERIA CLUB

Ἄρχισε νὰ λειτουργῆ ἐπὶ τὸ Ξενοδοχείον ESPERIA τὸ NIGHT CLUB. Ἡ παρουσία σας θὰ μᾶς δώσῃ χαρὰ.  
Ἐκ τῆς Διευθύνσεως  
Π. Ε. ΦΟΥΜΗΣ - Ν. ΒΕΛΙΓΡΑΔΑΚΗΣ

### ΛΟΓΙΣΤΙΚΟΝ - ΦΟΡΟΤΕΧΝΙΚΟΝ

**ΓΡ. ΒΟΓΙΑΤΖΑΚΗ - ΕΥΑΓΓ. ΑΛΜΗΝΑΙΟΥ**  
ΔΙΠΛΩΜΑΤΟΥΧΟΙ ΟΙΚΟΝΟΜΙΚΩΝ ΚΑΙ ΕΜΠΟΡΙΚΩΝ ΕΠΙΣΤΗΜΩΝ  
Δαιδάλου 1 καὶ πλατεῖα Ἐλ. Βενιζέλου γωνία. Τηλ. 221187. Ἡράκλειον - Κρήτης.

### ΠΡΟΣΚΛΗΣΙΣ ΕΓΚΑΙΝΙΩΝ

ὑπὸ διεύθυνσιν καὶ ἄμεσον ἐπίβλεψιν τῆς Αἰοθητικοῦ κ. ΜΑΡΙΑΣ ΔΑΒΡΑ ΔΟΥ — ΧΟΥΛΑΚΗ ἀνοίγει τὸ Σάββατο 22 Σεπτεμβρίου ἢ ἐπὶ τῆς 1821 καὶ Καρτεροῦ Μπουτικῆς μας καλλυντικῶν, δῶρων, διαπτικῶν προϊόντων.  
Ἡ παρουσία σας εἰς τὰ ἐγκαίνια μας 6—10 μ.μ. θὰ μᾶς δώσῃ μεγάλη χαρὰ.

Θερμάστρες μέχρι 30 Ὀκτωβρίου χωρὶς καμμία ἀνατίμησιν.  
**ΑΠΟΣΤΟΛΑΚΗ - ΧΑΤΖΗΔΑΚΗ**  
62 Μαρτύρων 28 τῆλ. 286173

**ΖΗΤΟΥΝΤΑΙ**  
Ἡ Βιομηχανία ἀναψυκτικῶν ΒΑΘΥΠΕΤΡΟΥ ζητεῖ νὰ προσλάβῃ:  
1) Ἐργάτας βοηθοῦ διανομῆς καὶ  
2) Ἐργατρία δι' ἐργασίαν ἐντὸς τοῦ ἔργου στασίου.  
Πληροφορία: Πρατήριον Ὁθωνος 6 (ἔναντι Θεοῦ κινήματογράφου Ἡλέκτρα) τῆλ. 289790.

Ἀπορροφητῆρες Φουρλῆ Γιούγκερ με ἀεροδυναμικῆς Τουρμίνες.  
Χωρὶς ἀνατιμήσεις μέχρι 30 Ὀκτωβρίου  
**ΑΠΟΣΤΟΛΑΚΗ - ΧΑΤΖΗΔΑΚΗ**  
62 Μαρτύρων 28 τῆλ. 286173

**ΣΥΓΧΡΟΝΟΝ ΑΚΤΙΝΟΛΟΓΙΚΟΝ ΕΡΓΑΣΤΗΡΙΟΝ**  
**ΕΜΜ. Ι. ΤΣΑΓΚΑΡΑΚΗ**  
Πλατεῖα Κορνάρου (Βασιλῆ Τζαμί) παραπλεύρως φαρμακείου ΜΑΤΖΑΠΕΤΑΚΗ  
Τηλέφ. ἱατρείου 289.915  
Τηλέφ. οἰκίας 289.916

**Ζητεῖται παρὰ τῆς ΚΑΡΕΝΤΑ Α.Ε.**  
ἀντιπροσωπεία αὐτοκινήτων ΦΟΛΕ ΒΑΓΚΕΝ πωλητῆς.  
Παρέχεται μισθὸς καὶ ποσοστὰ. Πληρ. 62 Μαρτύρων 117 τῆλ. 221515.

**ΜΙΚΡΟΒΙΟΛΟΓΙΚΟΝ — ΒΙ ΟΧΗΜΙΚΟΝ — ΑΙΜΑΤΟΛΟΓΙΚΟΝ — ΟΡΜΟΝΟΛΟΓΙΚΟΝ ΕΡΓΑΣΤΗΡΙΟΝ**  
**ΗΛΙΑ Ν. ΜΑΚΡΗ**  
Ἱατροῦ Μικροβιολογίου Καλοκαρινοῦ 93 (ἔναντι Φαρμακείου Χανιωτάκη - Τζουμα νῆα) τῆλ. ἱατρείου 220.018 Οἰκίας 289596.

**ΓΕΩΡΓΙΟΣ ΝΙΚΟΛΑΪΔΗΣ**  
Ἱατρός καρδιολόγος  
Διδάκτορ ἱατρικῆς Πανεπιστημίου Ἀθηνῶν.  
Ἱατρεῖον: ὁδὸς 1821 ἀρ.38 α' ἔρροφος  
Ἦρα ἐπισκέψαν 8—9 π.μ. καὶ 5—8 μ.μ.  
Τηλ. 221887.

**ΜΕΤΑΦΟΡΑ ΙΑΤΡΕΙΟΥ**  
Ὁ ἱατρός κ. Ἰωάννης Κασπάκης μετέφερε τὸ ἱατρεῖον του ἐπὶ τῆς ὁδοῦ Τσακίρη 5Α καὶ Ἀρχοντοπόλιον γωνία (παραπλεύρως πολιστοῦ — ἔναντι ξενοδοχείου ΦΑΙΣΤΟΣ ΚΑΜΑΡΑΚΗ).  
Δέχεται: 2—4 μ.μ. 6—8 μ.μ. τῆλ. 288665. 1—30

**ΕΠΙΛΟΓΟΣ ΙΑΤΡΟΥ**  
Ὁ ἱατρός κ. ΓΕΩΡΓ. ΧΑΛΚΙΑΔΑΚΗΣ ἐπανελθὼν ἐκ τοῦ συνεδρίου εἰς Μεγάλην Βρετανίαν δέχεται ὡς καὶ πρῶτερον εἰς τὸ ἱατρεῖον τοῦ Δαιδάλου 18. Τηλέφ. ἱατρείου

**ΓΕΝΙΚΗ ΚΛΙΝΙΚΗ «ΜΕΓΑΛΟΧΑΡΗ»**  
Τμήματα  
1) ΧΕΙΡΟΥΡΓΙΚΟΝ: Μανουράς Ἐμμαν. Ζουριδάκης Γεώργιος.  
2) ΟΥΡΟΛΟΓΙΚΟΝ: Παναγιωτάκης Μαν.  
3) ΠΑΘΟΛΟΓΙΚΟΝ ΓΑΣΤΡΕΝΤΕΡΟΛΟΓΙΚΟΝ Ταμιωλάκης Κων/νος.  
4) ΑΚΤΙΝΟΛΟΓΙΚΟΝ: Τζαγκαράκης Ἐμμ.  
5) ΜΙΚΡΟΒΙΟΛΟΓΙΚΟΝ: Κεφαλογιάννης Στυλιανός.  
Ἡ κλινικὴ δέχεται ἀσθενεῖς ὄλων τῶν ταμείων ΤΕΒΕ-ΙΚΑ Δημ. Ὑπολ. ΟΤΕ-ΔΕΗ καὶ λοιπὰ ταμεῖα.

**Ο Δρ ΙΩΑΝΝΗΣ Ν. ΜΑΚΡΥΓΙΑΝΝΑΚΗΣ**  
Εἰδικὸς Παθολόγος  
Τέως ἐσωτερικὸς Ἱατρός τῆς Β' Παθολογικῆς Κλινικῆς καὶ τοῦ Νεφρολογικοῦ Κέντρου τοῦ Γενικοῦ Κρατικοῦ Νοσοκομείου Ἀθηνῶν, ἐγκατασταθεὶς μονίμως εἰς Ἡράκλειον δέχεται εἰς τὸ ἱατρεῖον ἀπὸ 8-1 καὶ ἀπὸ 5-8, καὶ μένου ἐπὶ τῆς ὁδοῦ Λασιθίου 1 (πρῶην ἱατρεῖον Κ. Μεσσαριτάκη) πλατεῖα Βασιλῆ Τζαμί. Τηλ. οἰκίας 222486.

**Ἐφθασαν τὰ STATION WAGON**  
**ΕΤΟΙΜΟΠΑΡΑΔΟΤΑ**  
**LADA 1200**  
8 φορ. Ἴπποι  
Τὸ δημιούργημα τῆς συνεργασίας δύο κολλοσσῶν τῆς αὐτοκίνητοβιομηχανίας ΤΟΛΙΑΤΙ μετὰ τὴν FIAT.  
Οἱ Ἴταλοὶ ἐγγυῶνται τὴν κομψὴν καὶ μοντέρνα γραμμὴν τοῦ καὶ οἱ Ρῶσοι πολλὰς πάλαι πολλὰς ἑκατοντάδες χιλιάδων χιλιόμετρων.  
**ΑΝΕΤΟ - ΦΘΗΝΟ - ΟΙΚΟΝΟΜΙΚΟ**  
Ἄντιπρ. ΕΜΜΑΝ. ΜΠΑΛΟΛΑΚΗΣ - Ε. ΓΑΒΑΛΑΣ & Σία Ε. Π. Ε.  
Γίνονται ἀνταλλαγῆς καινουργῶν μετὰ μεταχειρισμένα  
62 Μαρτύρων 79 τῆλ. 221216 — 286933

ψυγεῖα, κουζίνας, πλυντήρια, τηλεοράσεις, οὐσκευεῖς ἴζόλα οἱ πρῶτες σὲ ποιότητα, ἀντοχὴ, ποικιλία τύπων, τεχνικὴ ἐξυπνότητα..  
"Ὅπως ὅλοι, ἀγοράστε κι ἐσεῖς προϊόντα ἴζόλα μαζί με ὅλες τὶς ὑπηρεσίες ποὺ σᾶς προσφέρομε δωρεάν..  
**ΚΑΤΑΣΤΗΜΑΤΑ ΔΡΑΚΟΣ**  
ΠΡΙΝ ΑΠ' ΟΛΑ, ΕΞΥΠΗΡΕΤΟΥΝ  
ΒΙΚΕΛΑ & ΑΛΜΠΕΡΤ - ΤΗΛ. 289.123, ΗΡΑΚΛΕΙΟΝ

**ασφαλῶς γνωρίζετε τὴν HITACHI!!**  
... ὅτι εἶναι μία ἀπὸ τὶς δύο μεγαλύτερες βιομηχ. τῆς Ἰαπωνίας...  
... ὅτι κατέχει (στὴν Ἰαπωνία) τὴν πρώτη θέσιν ἐπὶ τὴν παραγωγὴν ἠλεκτρονικῶν ὑπολογιστῶν (ἀπὸ ὑπολογιστῆς στέπης μέχρι COMPUTERS);  
... ὅτι ἂν αὐτὴν ἐξαρτάται τὸ μεγαλύτερο μέρος τῆς Ἰαπωνικῆς παραγωγῆς ἠλεκτρον. ὑπολογ. μηχανῶν; (εἶναι ὁ βασικὸς κατασκευαστικὸς καὶ προμηθευτικὸς MOS-IC καὶ LSI)  
Ἐπισκεφθεῖτε τὴν ἐκδοσὴν μας ἢ τηλεφωνεῖστέ μας γιὰ μιὰ ἐπίδειξιν.  
ΤΗΛ. 638.956 — 619.537

**Κ. ΤΣΑΓΚΑΡΑΚΗΣ ΔΙΑΔΟΧΟΣ Ο.Ε.**  
Πλατ. Ἐλευθ. Βενιζέλου Λιοντάρια

