

Λοιωνιά

ΕΥΧΑΡΙΣΤΗΡΙΟ

Θεοφόρο καθήκον μου ν' ευχαριστήσω τον Πρακτικό Γεωλόγο 'Αστρινάκη 'Ιωάννη από το χωριόν Πρινιά, ο οποίος με την πρώτη έρευνα που έκανε εις το χωράφι μου μου υπέδειξε το σημείο που ύψηξε το νερό.

Ο ευχαριστών
ΑΘ. ΜΑΝΟΥΚΑΚΗΣ
Χωριόν Μπεθελιανά

ΓΕΩΡΓΙΟΣ Ν. ΜΑΡΑΚΗΣ ΜΑΙΕΥΤΗΡ — ΧΕΙΡΟΥΡΓΟΣ ΓΥΝΑΙΚΟΛΟΓΟΣ

Μετεκπαιδευθείς επί Σελίων εις Μεγάλη Βρετανία και έγκρατασθεώς μερίμης εις 'Ηράκλειον δέχεται καθημερινώς, Ιατρούν Κατεχάνα 7, τηλ. Ιατρείου 283.118 και οικίας 282874, ώρας έπισκέψεων: 8-9 π.μ. και 5-8 μ.μ. καθώς και επί συνηθείσει.

ΧΑΤΖΗΔΑΚΗ ΕΙΡΗΝΗ ΕΠΙΣΤΗΜΩΝ ΜΑΙΑ (Μ.Μ.Η.)

Μετεκπαιδευθείσα εις Λονδίον επί της Ψυχολογίας και της Γυναικολογίας μεθόδου 'Αναδούου Τόκε του Σας αναλαμβάνει από τον 5ον έως 9ον μήνα της έγκυμοσύνης σας. Παρευρίσκειται κοντά σας και την ώρα του τοκετού. Δέχεται καθημερινώς Μαυρολήνης 18-20 Πλατεία Κορυαίου (Βαλιδέ Τζαμί) Τηλ. 282021

ΚΙΝΗΜΑΤΟΓΡΑΦΟΙ

ΑΠΟΛΛΩΝ
'Ο έκτελεστής ύψηλών προ-
σώπων
ΑΣΤΟΡΙΑ
'Εκρηξίς όργης
ΗΛΕΚΤΡΑ
1990 Μέρος 1v
ΚΡΟΝΟΣ
Τά λύτερα
ΝΤΟΡΕ
'Η παρθένα, ο ταύρος και το κοράϊδο
Ν. ΑΠΟΛΛΩΝ
'Ο σκληρός τιμωρός του υπό-
κόσμου
ΟΡΦΕΥΣ
Παράξεννοι έρωτες
ΟΛΥΜΠΙΑ
Φακίρης κόκορας

ΦΑΡΜΑΚΕΙΑ

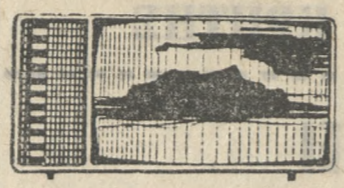
'Ανοικτόν καθ' όλον τόν 24ωρον
Μαρία Πατάκη Πλ. Δασκα-
λογιάννη
'Ανοικτόν από 0800 — 2400
'Ολγα Ευλοσύη Δ. 'Ιωνίας
('Ατσαλένιο)
'Ανοικτόν από 0800 — 2400
'Ευαμν. Ρουσσάκης οδός 1866
'Ανοικτόν από 0800 — 2000
Λία Καρέλλη οδός Καζάνη

ΣΥΓΚΟΙΝΩΝΙΑΙ ΑΕΡΟΠΟΡΙΚΑΙ

ΑΘΗΝΑ
'Αφίξεις: 06.40' 08.10' 10.
40' 15.10' 19.30' 21.45'
και 00.05'
'Αναχωρήσεις: 07.20', 08.
55', 11.20', 18.35', 20.10'
22.25', και 00.45'
ΡΟΔΟΣ
'Αφίξη: 17.55'
'Αναχώρηση: 15.50'

**ΜΙΝΩΙΚΑΙ ΓΡΑΜΜΑΙ ΑΝΕ
ΜΙΝΩΣ και ΑΡΙΑΔΝΗ**
Καθημερινώς έλλάζε ώρα
8.30 π.μ. (κάθε Πέμπτη από
Χανιά) τηλ. πρακτ. 224304-5

Τό Καστρινό Εικονοτετράμυρο



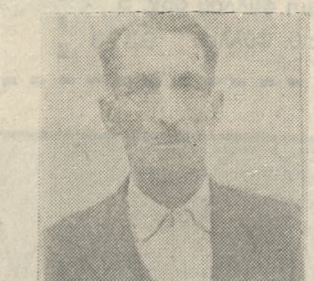
Παρασκευή 4 Νοεμβρίου '77
ΕΡΤ
11.30 Φυσική
2.00—3.15 Κάθε μεσημέρι
6.05 Γύρω γύρω όλοι
6.25 Μυστική ύπηρεσία
6.50 Θεατρική εβδομάδα
7.00 Ειδήσεις
7.15 Εύτυχισμένες μέρες
7.40 Εικόνας
7.55 Γράμματα
και αριθμοί
8.15 Φλάς μπάκ
9.00 Ειδήσεις
9.40 Οι Παύθιοι
10.30 Μουσική άερολογία
11.00 Ρεπόρτερ
12.00 Ειδήσεις
ΥΝΕΔ
1.25—2.45 Μεσημερινό
πρόγραμμα
6.00 Τηλεφωμια
6.15 Χθές σήμερα αύριο
6.30 Μία πόλη
μία ιστορία
6.45 1—2—X
7.00 Διάστημα 1999
8.00 'Από την Κομωδία
στο δράμα
8.45 'Αφροδίτη
9.30 Τηλεφωμια
10.00 Οι μεγάλοι ήγίτορες
11.00 Μπρόνκ
12.00 Τηλεφωμια

Κινηματογράφος Τι έργο θα διαλέξετε

● **ΥΠΑΡΧΟΥΝ** καλές ταινίες στο δεύτερο μέρος της εβδομάδας αυτής. 'Εξ άλλου άπόψε 10 - 12 στην 'Ηλεκτρα ή κινηματογραφική λέσχη θα προβάλει την ταινία «Μάνα» του Πουλιόβιν, που είναι με ταφάρα στην όθονή του γνωστού έργου του Γκόρν-
* * * * *
● **«ΚΡΗΝΗ ΟΡΓΗΣ»**
Θεάλλε έγχρωμο αμερικανική παραγωγή
Η ΚΑΡΡΥ, ένα όμορφο κορίτσι του γυμνασίου είναι φοβερά συννεσταμένη και κλεισμένη πάντα στον έαυτό της. 'Όταν διαπιστώνει τό ζήτημα της ήβης της και ότι αρχίζει να γίνεται γυναίκα, την κυριεύει ένας φοβερός πανικός. Γίνεται αντερωτική σε κάθε είδους θέμα. Οι συμπαθήτριές της την κοροϊδεύουν και ή όλη ψυχολογία της βρίσκεται σε επερόνταση. 'Η καθηγήτριά της της συμπαραστήνει και τιμωρεί τις συμπαθήτριες της Κάρρυ για τό σκληρό φέροισμό τους άπέναντί της. Οι έριμάλ-
* * * * *
● **«ΛΥΤΡΑ»**
Περιπέτεια έγχρωμη άγγλικής παραγωγής
Ο ΜΥΘΙΚΟΣ Τέλης Μπόντ ο πρόκτορας 007 που φλόγισε τό νεανικά μας χρόνια με τους άβλους του και έπληρωσε τόσο μά έποχή, έπιτρέψει μ' ένα πολύ δυναμικό όλο στην άνιση, αλλά και ένδιαφέρουσα αυτή περιπέτεια, όπου άνομογλυθεί με ένταση και πάθος τό κόσμο της βίας, όπου κατασκοπείες, άπαγωγές, έκδιαιμοί και άεροπειρατές συνθέτουν την κόλαση του σημερινού υπεραπολιτισμού. 'Η ταινία ξεκινά από τό άποκλεισμό της άγγλικής πρεσβείας στη Νορβηγία, που έχουν κάνει τόσα έναρχικοί και δολοφόνοι, με στόχο
* * * * *
● **«ΑΣΤΟΡΙΑ»**
'Ιστορική έγχρωμη ιταλική παραγωγή
* * * * *
● **«1900»**
'Αστορική έγχρωμη γαλλική παραγωγή
* * * * *
● **«ΣΚΛΗΡΟΣ ΤΙΜΩΡΟΣ ΥΠΟΚΟΣΜΟΥ»**
'Αστορική έγχρωμη γαλλική παραγωγή
Η ΥΠΟΘΕΣΗ γίνεται στην Γαλλία, στην περίοδο μιάς προελογικής μάχης κι ένας τοιχοκρητής δολοφονείται από μπράβους του δημάρχου που έπιδιώκει κατόπιν να έδωσει την ύπόθεση. 'Ο διάδωθερος άστυνομικός έπιβεβαιώνει, έπιμένει να έσοκπάσει όλη την κλίκα, αλλά στο τέλος άναγνωρίζει την άδυσμομία του και άποχωρεί.
(Ν.ΑΠΟΛΛΩΝ)

ΜΝΗΜΟΣΥΝΟ

Τελούμεν την Κυριακήν και ώραν 8 π.μ. εις τον Ι.Ν. 'Αγ. Πνεύματος Α. 'Αρχαίων 40θήμερον μνημόσυνον υπέρ αναπαύσεως της ψυχής του προσφιλοῦς μας συζύγου, πατρός και πάππου



ΣΤΑΥΡΟΥ Κ. ΚΑΛΠΑΔΑΚΗ

και παρακαλούμεν τούς τιμώντας την μνήμην του ό-
πως παραστούν.
'Η σύζυγος: 'Ολγα Καλπαδάκη.
Τά τέκνα: Μιχαήλ και 'Αγάπη Καλπαδάκη, Γεώργιος και Τζοβάννα Καλπαδάκη.
Οι έγγονοί — οι λοιποί συγγενείς.

ΜΝΗΜΟΣΥΝΟ

Τελούμεν την Κυριακήν και ώραν 8 π.μ. εις τον Ι.Ν. 'Αγ. Πνεύματος Πετροκεφαλιού Καινοουργίου 40-
θήμερον μνημόσυνον υπέρ αναπαύσεως της ψυχής του προσφιλοῦς μας συζύγου, πατρός και αδελφού



ΜΙΝΩΣ ΚΑΡΑΣΟΥΜΝΑΝΑΚΗ

και παρακαλούμεν τούς τιμώντας την μνήμην του ό-
πως παραστούν.
'Η σύζυγος: Γεωργία Καρασουμνακή.
Τά τέκνα: Γιώργος, Μαρία, 'Αθηνά.
Οι άδελφοί: Κατίνα Καρασουμνακή, Μαρίκα Χριστοδουλάκη.

ΜΝΗΜΟΣΥΝΟ

Τελούμεν την Κυριακήν και ώραν 8.30 π.μ. εις τον Ι.Ν. του 'Αγ. Κων/νου (Νεκροταφείον) 40θήμερον μνημόσυνον υπέρ αναπαύσεως της ψυχής του άγαπημένου μας συζύγου, πατρός, υιού, αδελφού και πάππου



ΔΗΜΗΤΡΙΟΥ ΛΑΛΕ ΓΑΒΡΙΛΑΚΗ

και παρακαλούμεν τούς τιμώντας την μνήμην του ό-
πως παραστούν.
'Η σύζυγος: Ναυσικά Γαβριλάκη.
Τά τέκνα: 'Αλέξανδρος και 'Εμμανουέλα Γαβριλάκη, 'Εμμανουήλ Γαβριλάκης, Γεώργιος Γαβριλάκης.
'Ο έγγονός: Δημήτριος Γαβριλάκης.
Οι άδελφοί: Γεώργιος και Κωνσταντίνος Γαβριλάκη, 'Αναστασία Παπαδάκη, Νικόλαος και 'Αννα Ρεγκινάκη, 'Ελένη Ρεγκινάκη.

ΜΝΗΜΟΣΥΝΟ

Τελούμεν την Κυριακήν και ώραν 8.30 π.μ. εις τον Ι.Ν. του 'Αγ. Κων/νου (Νεκροταφείον) 40θήμερον μνημόσυνον υπέρ αναπαύσεως της ψυχής της προσφιλοῦς μας συζύγου και μητρός



ΚΑΛΛΙΟΠΗΣ ΠΑΝΤΑΖΗΣ

και παρακαλούμεν τούς τιμώντας την μνήμην της ό-
πως παραστούν.
'Ο σύζυγος: Νικόλαος Πανταζής.
Τά τέκνα: Χαρούλα και 'Ιωάννης 'Αγριμάκης, Κων/νος και Σοφία Πανταζή, Μαρία και Γεώργιος Χανιά τάκης, Γεώργιος Πανταζής, 'Εμμανουήλ και Καλλιόπη Πανταζή, Χαράλαμπος και Είρηνη Πανταζή.

ΜΝΗΜΟΣΥΝΟ

Τελούμεν την Κυριακήν και περί ώραν 8.30 π.μ. εις τον Ι.Ν. του 'Αγ. Κων/νου (Νεκροταφείον) 40θήμερον μνημόσυνον υπέρ αναπαύσεως της ψυχής της προσφιλοῦς μας αδελφής και θείας



ΑΡΣΙΝΟΣΗΣ ΣΟΥΡΓΙΑΔΑΚΗ

και παρακαλούμεν τούς τιμώντας την μνήμην της ό-
πως παραστούν.
Οι άδελφοί: Γεώργιος και Δέσποινα Σουργιαδάκη, Ευαγγελία Σοχωράκη.
Οι άνεμιοί — οι λοιποί συγγενείς.

ΜΝΗΜΟΣΥΝΟ

Τελούμεν την Κυριακήν και ώραν 8.30 π.μ. εις τον Ι.Ν. του 'Αγ. Κων/νου (Νεκροταφείον) 40θήμερον μνημόσυνον υπέρ αναπαύσεως της ψυχής του προσφιλοῦς μας συζύγου, πατρός και αδελφού



ΠΑΝΤΕΛΗ ΕΜΜ. ΧΑΡΑΛΑΜΠΑΚΗ

και παρακαλούμεν τούς τιμώντας την μνήμην του ό-
πως παραστούν.
'Η σύζυγος: Φωτεινή Χααραλαμπάκη.
Τά τέκνα: 'Εμμανουήλ και Γεώργιος Χααραλαμπάκης. Οι άδελφοί: Ευαγγελία χα Ν. Πασιη, 'Ελευθερία χα Χ. Χααραλαμπάκη, Αικατερίνη χα Δ. Σκορδίλη.
Οι λοιποί συγγενείς.

ΜΝΗΜΟΣΥΝΟ

Τελούμεν τόν Σάββατο 5-11-77 40θήμερον μνημόσυνον υπέρ αναπαύσεως της ψυχής της προσφιλοῦς μας μητρός και μάρμης

ΜΑΡΙΑΣ ΘΕΟΔΟΣΙΑΔΟΥ

και παρακαλούμεν τούς τιμώντας την μνήμην της ό-
πως παραστούν.
Τά τέκνα: Χριστόφορος και 'Ελένη Θεοδοσιάδου, Δήμος και Φωτεινή Θεοδοσιάδου, Μιχαήλ και 'Αγγελία Θεοδοσιάδου, Χαρίκλεια χα Δ. Τρατιεράκη.
Οι έγγονοί — οι λοιποί συγγενείς.

ΞΕΝΟΔΟΧΕΙΟΝ «ΑΣΤΟΡΙΑ»

(Αΐθουσα 'Αριάδνη)

ΣΑΒΒΑΤΟ 5 Νοεμβρίου ώρα 8 τό θράδυ.
ΚΥΡΙΑΚΗ 6 Νοεμβρίου ώρα 11 π.μ. και 8 τό θράδυ.
ΤΕΧΝΗ ΚΑΙ ΜΟΔΑ ΜΕ ΤΟΝ ΜΑΝΟ ΖΑΧΑΡΑΚΗ
ΔΙΕΘΝΗΣ ΟΡΓΑΝΩΣΙΣ ΔΗΜΟΠΡΑΞΙΩΝ
ΕΡΓΩΝ ΤΕΧΝΗΣ

'Η μεγαλύτερη επένδυση χρημάτων άνά τον κόσμο είναι τά έργα τέχνης. Κάθε χρόνο διπλασιάζεται ή αξία τους. Σάββατο και Κυριακή 8 τό θράδυ
ΞΕΝΟΔΟΧΕΙΟΝ ΑΣΤΟΡΙΑ (ΑΪΘΟΥΣΑ ΑΡΙΑΔΝΗ)

ΤΕΧΝΗ ΚΑΙ ΜΟΔΑ

Θά δημοπρατηθούν σπάνια έργα τέχνης που προέρχονται από τις συλλογές μεγάλων κληρονομιών και ένα μέρος αυτών από έφοριές κληρονομιών και άζήτητα τελωνείων και ένεχυροδανηστειών. 'Ονομαστικός και τάλλογος των ζωγράφων που τά έργα τους θα έκποιηθούν. ΓΥΖΗΣ, ΛΥΤΡΑΣ, ΙΑΚΩΒΙΔΗΣ, ΡΑΛΛΗΣ, ΠΑΝΤΑΖΗΣ, ΑΛΤΑΒΟΥΡΑΣ, ΒΟΛΟΝΑΚΗΣ, ΠΑΡΘΕΝΗΣ, ΧΑΤΖΗΣ, ΡΟ-Ι-ΛΟΣ, ΓΕΡΜΕΝΗΣ, ΡΩΜΑΝΙΔΗΣ, ΓΑΛΑΝΗΣ, ΚΟΝΤΟΓΛΟΥ, ΓΚΙΚΑΣ, ΦΩΚΑΣ, ΤΣΑΡΟΥΧΗΣ και πολλών άλλων νεωτέρων ζωγράφων που θα άναγγελθούν τά όνόματά τους την ώρα εκείνη.

ΔΙΕΘΝΗΣ ΟΡΓΑΝΩΣΙΣ ΔΗΜΟΠΡΑΞΙΩΝ ΕΡΓΩΝ ΤΕΧΝΗΣ ΤΕΧΝΗ ΚΑΙ ΜΟΔΑ. ΞΕΝΟΔΟΧΕΙΟ ΑΣΤΟΡΙΑ (ΑΪΘΟΥΣΑ ΑΡΙΑΔΝΗ) ΣΑΒΒΑΤΟ ΚΑΙ ΚΥΡΙΑΚΗ 8 τό θράδυ.
Θά αρχίσουμε την εκδήλωση με επίδειξη μόδας από τρία γνωστά μακενέ των 'Αθηνών.
Θά σας παρουσιάσουν μέσα σ' ένα φαντασμαγορικό περιβάλλον τις τελευταίες κρεασιόν μεγάλων 'Αθηναίων σίκων μόδας.
ΞΕΝΟΔΟΧΕΙΟ ΑΣΤΟΡΙΑ (ΑΪΘΟΥΣΑ ΑΡΙΑΔΝΗ) ΤΕΧΝΗ ΚΑΙ ΜΟΔΑ ΣΑΒΒΑΤΟ ΚΑΙ ΚΥΡΙΑΚΗ 8 τό θράδυ. ΜΕ ΤΟΝ ΜΑΝΟ ΖΑΧΑΡΑΚΗ.

ΣΗΜΕΡΟΝ

ΑΣΤΟΡΙΑ
ΕΚΡΗΞΙΣ ΟΡΓΗΣ
Μέ την ΣΙΣΣΥ ΣΠΑΣΕΚ
ΗΛΕΚΤΡΑ
1900 ΜΕΡΟΣ 1ov
ΡΟΜΠΕΡΤ ΝΤΕ ΝΕΡΟ — ΜΠΑΡΤ ΛΑΝΚΑΣΤΕΡ

ΟΡΦΕΥΣ
ΩΡΑ ΕΝΑΡΞΕΩΣ 4 μ.μ.
ΠΑΡΑΞΕΝΟΙ ΕΡΩΤΕΣ
'Εγχρωμον — Αυστηρής 'Ακατάλληλον

Χειμερινός Κίνυφος
ΚΡΟΝΟΣ
ΣΗΜΕΡΟΝ
ΤΑ ΛΥΤΡΑ
ΣΗΝ ΚΟΝΝΕΡΥ

Στήν «ΣΤΑΜΝΑ»

'Από τό Σάββατο και γιά λίγες μέρες
ό ΠΟΛΗΣ ΚΕΡΜΑΝΙΔΗΣ

ΑΡΙΑΔΝΗ

'Από αύριο Σάββατο και κάθε βράδυ

ΒΑΣΙΛΙΚΗ ΛΑΒΙΝΑ

ΓΕΩΡΓΙΟΣ Ε. ΧΟΝΔΡΑΚΗΣ
Χειρουργός
'Ότορ)γγολόγος
Διευθυντής
Ω.Ρ.Λ. Κλινικής
Βενιζελίου
'Εγκατεστάθη μόνιμα εις 'Ηράκλειον.
Δέχεται:
Εις τό 'Ιατρείον του οδός 'Αγ. Μηνά 15 (δίπλα στο ΙΚΑ). 'Όροι 8—9,30 π.μ. και 5—8 μ.μ. Τηλ. 'Ιατρείου 280-660. Οικίας 282-140.

άνδοπαλιών
'Οράλιο
ΕΒΑΝΤ 28 ΤΗΛ: 283522-223483
για
κάθε σας
κοινωνική
εκδήλωση
ΕΛΛΗΝΙΚΟΝ ΤΟΜ ΚΟΣΜΟΝ
INTERFLORA
FLEURD
ΝΙΚΗΦΟΡΑΚΗΣ-ΚΙΡΚΙΖΑΚΗΣ Ο.Ε.

ΠΩΛΗΣΕΙΣ

ΠΩΛΕΙΤΑΙ άρθροτιμα 15 περίπου στρεμμάτων που περιέχει 75 ρίζες χονδροειδείς και 4.000 κορυμνιές κρυστάλλου. Βρίσκεται μεταξύ χωριών Λαφών και Σταρακιάνης. Καμάρας στη θέση Κανό Πουλί. Πληροφορίες από τις 2 μετὰ τὸ μεσημέρι μέχρι τις 7 τὸ βράδυ στὸ τηλέφωνο 284410.

ΠΩΛΕΙΤΑΙ διαμέρισμα δύο εἰς περιοχή Ἁγίας Τριάδος. Πληροφ. τηλέφ. 288678.

ΠΩΛΕΙΤΑΙ τρακτέρ μάρκας ΦΕΡΓΚΟΥΣΟΝ μετὰ ἄλλων σὲ ἀρίστη κατάσταση καὶ σὲ τιμὴ εὐκαιρίας. Πληροφ. τηλέφ. (0893) 21358.

ΠΩΛΕΙΤΑΙ πλήρως συγκροτημένα βιοτεχνία παραγωγῆς ἐπιμὸν ἐνδυμάτων. (μηχανές, σιδερένια κτλ.). Πληροφ. τηλέφ. 232425.

ΔΙΑΜΕΡΙΣΜΑΤΑ πολυτάξια ἐνός, δύο, τριῶν καὶ τεσσάρων δωματίων. Πληροφ. τηλεφώνου 283150.

ΠΩΛΟΥΝΤΑΙ διαμερίσματα γραφεία καταστήματα πολυτελοῦς κατασκευῆς. Πληροφ. κ. Νταγιαννῆ. Τηλέφ. 22252.

ΑΦΟΙ ΣΟΦΟΥΛΑΚΗ Ο.Ε. ΟΙΚΟΔΟΜΙΚΕΣ ΕΠΙΧΕΙΡΗΣΕΙΣ ΠΩΛΟΥΝΤΑΙ διαμερίσματα 1, 2, 3, 4, 5 δωματίων. 1) Λεωφ. Ἀκαδημίας καὶ Μυστρά στὸ Μασσαμάτι. 2) Δαμασκηνοῦ καὶ Μυστρά στὸ Μασσαμάτι. 3) ΕΟΚ καὶ Δαμασκηνοῦ στὸ Μασσαμάτι. Τηλεφωνηστε στὸ 221.903

ΠΩΛΕΙΤΑΙ οἰκία πεδίο λόγω ἐκτάκτου ἀνάγκης δίπλα στὴ Νέα Παιδαγωγική Ἀκαδημία καὶ ΚΑΤΕΕ στὸ Σταυρωμένο. Τηλέφ. 280076.

ΕΜΠΟΡΙΑ ΑΥΤΩΤΩΝ ΑΓΟΡΑΙ ΠΩΛΗΣΕΙΣ - ΑΝΤΑΛΛΑΓΑΙ ΠΑΝΕΜΠΟΡΙΚΗ Ἁγίου Τίτου 10 Ἡράκλειον. Τηλέφ. 285708.

ΠΩΛΟΥΝΤΑΙ εἰς τὴν ὑπὸ ἀνέγερσιν πολυκατοικία καὶ ἐπὶ τῶν οδῶν 1878 ἀριθμ. 39 ὡς ἐπίσης καὶ ἐπὶ τῶν οδῶν Πασιφάης καὶ Ἀνοῦρου γωνία, διαμερίσματα πολυτελοῦς κατασκευῆς 1, 2, 3, 4 καὶ 5 δωματίων εἰς ἄρθρους καὶ μετὰ ὡς ἐπίσης καὶ ἰσόγεια διαμερίσματα κατάλληλα δι' ἐπαγγελματικὴν στέγην.

ΑΦΟΙ ΓΑΛΕΝΙΑΝΟΥ - Α. ΓΕΩΡΓΙΑΝΝΙΔΗΣ Ο. Ε. Οικοδομικὴ Ἐπιχειρήσις 62 Μαρτύρων 148 τηλέφ. 282239 καὶ 286113.

ΠΩΛΕΙΤΑΙ Μερσεντὲς 220 μοντέλλο 72 ἔτων ἀριθμὸς. Τιμὴ πολὺ καλή. Πληροφ. 288084 ἀπὸ 6 π.μ. ἕως 12 μεσημέρι.

ΠΩΛΕΙΤΑΙ ἔπιπλα σούτα νι 11 ἔτων 4 1/2 στρέμματα συμπαροφραγμένο γωνιακὸ εἰς θέσι Φοινικὰ συγκεκριμένα νοτιο ἀνατολικά. Ποτίζεται ἀπὸ κεντρικὸ ἀγωγὸ διαθέτει μόνιμη ἐγκατάσταση γὰ πόσιμα. Ἐπίσης ἔχει ὑψηλὰ σιδερένους γιὰ 4 1/2 τόνους σταφίδα περιτονεῖ ὅπου καὶ ἀποθήκη. Πληροφ. ἀποσπ. Α. Ἀκαδημίας Ροῦν 15 Μασσαμάτι.

ΑΓΟΡΑΖΟΝΤΑΙ μετοχές τῶν Μινωικῶν Γραμμῶν τιμὴ δραχ. 4.200 Πληροφ. τηλέφ. 0821 23710, 50210 ἰσοτίσιμες ἄρες τηλ. 29011

ΠΩΛΕΙΤΑΙ οἰκία ἰσόγειος γωνιακὴ πολυτελοῦς κατασκευῆς τριῶν κυρίων δωματίων με ὄλους τοὺς βοηθητικοὺς χώρους. Πληροφ. τηλέφ. 231751 ἀπὸ ὄρα 8 - 11 πρῶην. Μεσίτες ἀποκλινοῦνται.

ΑΥΤΟΚΙΝΗΤΑ καινούργη - μετριοτιμῆ Γ. Ταμιωλάκη, τηλ. 282797.

ΠΩΛΟΥΝΤΑΙ αὐτοκίνητα Φίατ 128, μοντέλ 74 Σίτρον G 5 1015 μοντέλ 74 ΟΠΕΛ Ο ΛΥΜΠΙΑ - ΡΕΚΟΡ ΝΤ μοντέλο 1966.

ΕΝΟΙΚΙΑΖΕΤΑΙ

ΕΝΟΙΚΙΑΖΕΤΑΙ κατάστημα 80 τ.μ. ἐπὶ τῆς οδοῦ Μοῦσης Καρδιωτισσῆς (ἐναντι Ἁγ. Παρασκευῆ) Καμαράκι, πρῶην Τυπογραφείου Γ. Δετοράκη. Πληροφορίες τηλ. 282964

ΕΝΟΙΚΙΑΖΕΤΑΙ εἰς Μασσαμάτι γκαρσονιέρα λουξ πολυτελοῦς ἐπιπλωμένη. Τηλέφ. 284487.

ΕΝΟΙΚΙΑΖΕΤΑΙ μάνδρα εἰς θέσι Γούφορο 2 στρεμμάτων. Πληροφορίες τηλέφ. 280513.

ΕΝΟΙΚΙΑΖΟΝΤΑΙ δωμάτια ἐπιπλωμένα κατάλληλα γιὰ σπουδαστὲς ἐπὶ τῆς Α. Μίνωος 122 τηλέφ. 220858.

ΕΝΟΙΚΙΑΖΟΝΤΑΙ ἐπιπλωμένα δωμάτια γιὰ σπουδαστὲς. Α. Καλοκαίριου 157. Τηλέφ. 284315.

ΜΙΚΡΕΣ ΑΓΓΕΛΙΕΣ

ΕΝΟΙΚΙΑΖΕΤΑΙ οἰκία ἐπὶ τῆς οδοῦ ἐπιπλωμένη καινούργη. Ἐπίσης ἐπιπλωμένα δωμάτια με χρήση λουτροῦ καὶ τηλεφώνου. Πληροφ. τηλέφ. 231884 ἀπὸ 11 - 1 καὶ 5 - 7 μ.μ.

ΕΝΟΙΚΙΑΖΕΤΑΙ οἰκία τριῶν δωματίων ἐπὶ τῆς Γ. Σκουλά 28 (Ἀκαδημίας). Πληροφ. κ. Τηλέφ. 231728 ἀπὸ 5 - 8 μ.μ.

ΕΝΟΙΚΙΑΖΕΤΑΙ ἀπὸ 1ης Δεκεμβρίου στὴ Λεωφ. Ἰωνίου ἀριθμ. 72 καὶ στὸ 3ον ὄροφος οἰκία πολυτελοῦς κατασκευῆς με ἄσανσέρ καὶ κεντρικὴ θέρμανση ἀποτελούμενη ἀπὸ τέσσαρα μεγάλα κίονα δωμάτια καὶ γωνία φαγητοῦ κ.λ.π. βοηθητικὸς χώρος. Πληροφ. κ. Τηλέφ. 230292.

ΕΝΟΙΚΙΑΖΕΤΑΙ οἰκία τριῶν κυρίων δωματίων καὶ γωνία ἐπὶ τῆς οδοῦ Ρενιέρη 22 τηλέφ. 288719.

ΕΝΟΙΚΙΑΖΕΤΑΙ οἰκία ἰσόγειος με 4 κίονα δωμάτια καὶ βοηθητικὸς χώρος ἐπὶ τῆς οδοῦ Κ. Λεράτου 17 τηλέφ. 289945.

ΕΝΟΙΚΙΑΖΕΤΑΙ δωμάτιο εὐρύχωρο γιὰ μὴ διδ. σπουδαστὲς. Τηλέφ. 231534 - 230100.

ΕΝΟΙΚΙΑΖΕΤΑΙ οἰκία ἰσόγειος με 4 κίονα δωμάτια καὶ βοηθητικὸς χώρος ἐπὶ τῆς οδοῦ Κ. Λεράτου 17 τηλέφ. 289945.

ΕΝΟΙΚΙΑΖΟΝΤΑΙ ἐπιπλωμένα δωμάτια. Οικογενειακὸ περιβάλλον. Ξενοδ. Ἀριάδην. Πληροφ. τηλέφ. 285675.

ΕΝΟΙΚΙΑΖΕΤΑΙ κεντρικὸ ἀκίνητο 306 τ.μ. (πρῶην Ἐυλατοῦ Ἰωάννη Θεοῦ. Σταυρακιά) καὶ τῆς οδοῦ Ἰωνίου καὶ τῆς οδοῦ 1821 ἀριθμ. 39. Πληροφ. τηλέφ. 283669 - 283226.

ΕΝΟΙΚΙΑΖΕΤΑΙ οἰκία ἰσόγειος μετὰ βοηθητικὸν κίονα καὶ με κεντρικὴ θέρμανση εἰς Μασσαμάτι. Ἄλεξ. Ραυτοπούλου 97, πλ. σίου 9ου Διμοτ. Σχολείου. Πληροφ. τηλέφ. 231224.

ΕΝΟΙΚΙΑΖΕΤΑΙ διαμέρισμα τριῶν δωματίων μετὰ γωνία, λουτροῦ καὶ γωνίας πλυντηρίου καὶ ἀποθήκης εἰς περιοχή Ἀκαδημίας. Πληροφ. τηλέφ. 221727.

ΕΝΟΙΚΙΑΖΕΤΑΙ κατάστημα ἐπὶ τῆς οδοῦ Κοτζιά 41 τ.μ. μετὰ ὑπογείου. Πληροφ. κ. Τηλέφ. 01 - 8212563 Ἀθῆναι.

ΕΝΟΙΚΙΑΖΕΤΑΙ δύνει πολυτελοῦς κατασκευῆς. Παράδοσις 10/11/77. Τηλέφ. 280379 καὶ 223661.

ΕΝΟΙΚΙΑΖΟΝΤΑΙ δύο δωμάτια μετὰ μαθήτριας ἐπὶ τῆς οδοῦ Μιχ. Ἀποστόλη 31 (Συν) ὁδὸς Δημητρίου). Πληροφ. στήν ἀνοικτὴ ὁδὸ Δ) νση.

ΕΝΟΙΚΙΑΖΕΤΑΙ εἰς Μασσαμάτι ἰσόγειος γωνιακὴ οἰκία ἀποτελούμενη ἐκ δύο ὑποδωματίων, μεγάλης σαλοτρῆς τεσσάρων, ὑπογείου κλπ. 60 ἠθρικών χώρων. Τιμὴ 5000. Πληροφ. τηλ. 232391.

ΕΝΟΙΚΙΑΖΕΤΑΙ ἀποθήκη νεοκτιστὸς 500 τ.μ. ἐναντι ἀποθηκῶν Ἐλαιουργικῆς ΤΑ ΛΩΣ κατάλληλος γιὰ κάθε χρήση ἐκτός ἀπὸ ἐλαιωπθήκη καὶ σταφιδωπθήκη. Πληροφ. τηλέφ. 221118 καὶ 220284 ὄρες γραφείου.

ΕΝΟΙΚΙΑΖΕΤΑΙ δωμάτιο πολυτελοῦς ἐπιπλωμένο με χρήση λουτροῦ καὶ τηλεφώνου εἰς θέσι Παναγίας Μασσαμάτι. Τιμὴ 1750. Τηλέφ. 231207 ἀπὸ 10 - 11 π.μ. καὶ 5 - 6 μ.μ.

ΕΝΟΙΚΙΑΖΟΝΤΑΙ ἐπιπλωμένα δωμάτια. Οικογενειακὸ περιβάλλον. Ξενοδ. Ἀριάδην. Πληροφ. τηλέφ. 285675.

ΕΝΟΙΚΙΑΖΕΤΑΙ κεντρικὸ ἀκίνητο 306 τ.μ. (πρῶην Ἐυλατοῦ Ἰωάννη Θεοῦ. Σταυρακιά) καὶ τῆς οδοῦ Ἰωνίου καὶ τῆς οδοῦ 1821 ἀριθμ. 39. Πληροφ. τηλέφ. 283669 - 283226.

ΕΝΟΙΚΙΑΖΕΤΑΙ ἐπιπλωμένα δωμάτια. Οικογενειακὸ περιβάλλον. Ξενοδ. Ἀριάδην. Πληροφ. τηλέφ. 285675.

ΕΝΟΙΚΙΑΖΕΤΑΙ κεντρικὸ ἀκίνητο 306 τ.μ. (πρῶην Ἐυλατοῦ Ἰωάννη Θεοῦ. Σταυρακιά) καὶ τῆς οδοῦ Ἰωνίου καὶ τῆς οδοῦ 1821 ἀριθμ. 39. Πληροφ. τηλέφ. 283669 - 283226.

ΕΝΟΙΚΙΑΖΕΤΑΙ οἰκία ἰσόγειος μετὰ βοηθητικὸν κίονα καὶ με κεντρικὴ θέρμανση εἰς Μασσαμάτι. Ἄλεξ. Ραυτοπούλου 97, πλ. σίου 9ου Διμοτ. Σχολείου. Πληροφ. τηλέφ. 231224.

ΕΝΟΙΚΙΑΖΕΤΑΙ διαμέρισμα τριῶν δωματίων μετὰ γωνία, λουτροῦ καὶ γωνίας πλυντηρίου καὶ ἀποθήκης εἰς περιοχή Ἀκαδημίας. Πληροφ. τηλέφ. 221727.

ΕΝΟΙΚΙΑΖΕΤΑΙ κατάστημα ἐπὶ τῆς οδοῦ Κοτζιά 41 τ.μ. μετὰ ὑπογείου. Πληροφ. κ. Τηλέφ. 01 - 8212563 Ἀθῆναι.

ΕΝΟΙΚΙΑΖΕΤΑΙ οἰκία ἰσόγειος μετὰ βοηθητικὸν κίονα καὶ με κεντρικὴ θέρμανση εἰς Μασσαμάτι. Ἄλεξ. Ραυτοπούλου 97, πλ. σίου 9ου Διμοτ. Σχολείου. Πληροφ. τηλέφ. 231224.

ΕΝΟΙΚΙΑΖΕΤΑΙ οἰκία ἰσόγειος μετὰ βοηθητικὸν κίονα καὶ με κεντρικὴ θέρμανση εἰς Μασσαμάτι. Ἄλεξ. Ραυτοπούλου 97, πλ. σίου 9ου Διμοτ. Σχολείου. Πληροφ. τηλέφ. 231224.

ΕΝΟΙΚΙΑΖΕΤΑΙ οἰκία ἰσόγειος μετὰ βοηθητικὸν κίονα καὶ με κεντρικὴ θέρμανση εἰς Μασσαμάτι. Ἄλεξ. Ραυτοπούλου 97, πλ. σίου 9ου Διμοτ. Σχολείου. Πληροφ. τηλέφ. 231224.

ΕΝΟΙΚΙΑΖΕΤΑΙ οἰκία ἰσόγειος μετὰ βοηθητικὸν κίονα καὶ με κεντρικὴ θέρμανση εἰς Μασσαμάτι. Ἄλεξ. Ραυτοπούλου 97, πλ. σίου 9ου Διμοτ. Σχολείου. Πληροφ. τηλέφ. 231224.

ΕΝΟΙΚΙΑΖΕΤΑΙ οἰκία ἰσόγειος μετὰ βοηθητικὸν κίονα καὶ με κεντρικὴ θέρμανση εἰς Μασσαμάτι. Ἄλεξ. Ραυτοπούλου 97, πλ. σίου 9ου Διμοτ. Σχολείου. Πληροφ. τηλέφ. 231224.

ΕΝΟΙΚΙΑΖΕΤΑΙ οἰκία ἰσόγειος μετὰ βοηθητικὸν κίονα καὶ με κεντρικὴ θέρμανση εἰς Μασσαμάτι. Ἄλεξ. Ραυτοπούλου 97, πλ. σίου 9ου Διμοτ. Σχολείου. Πληροφ. τηλέφ. 231224.

ΕΝΟΙΚΙΑΖΕΤΑΙ οἰκία ἰσόγειος μετὰ βοηθητικὸν κίονα καὶ με κεντρικὴ θέρμανση εἰς Μασσαμάτι. Ἄλεξ. Ραυτοπούλου 97, πλ. σίου 9ου Διμοτ. Σχολείου. Πληροφ. τηλέφ. 231224.

ΕΝΟΙΚΙΑΖΕΤΑΙ οἰκία ἰσόγειος μετὰ βοηθητικὸν κίονα καὶ με κεντρικὴ θέρμανση εἰς Μασσαμάτι. Ἄλεξ. Ραυτοπούλου 97, πλ. σίου 9ου Διμοτ. Σχολείου. Πληροφ. τηλέφ. 231224.

ΕΝΟΙΚΙΑΖΕΤΑΙ οἰκία ἰσόγειος μετὰ βοηθητικὸν κίονα καὶ με κεντρικὴ θέρμανση εἰς Μασσαμάτι. Ἄλεξ. Ραυτοπούλου 97, πλ. σίου 9ου Διμοτ. Σχολείου. Πληροφ. τηλέφ. 231224.

ΕΝΟΙΚΙΑΖΕΤΑΙ οἰκία ἰσόγειος μετὰ βοηθητικὸν κίονα καὶ με κεντρικὴ θέρμανση εἰς Μασσαμάτι. Ἄλεξ. Ραυτοπούλου 97, πλ. σίου 9ου Διμοτ. Σχολείου. Πληροφ. τηλέφ. 231224.

ΕΝΟΙΚΙΑΖΕΤΑΙ οἰκία ἰσόγειος μετὰ βοηθητικὸν κίονα καὶ με κεντρικὴ θέρμανση εἰς Μασσαμάτι. Ἄλεξ. Ραυτοπούλου 97, πλ. σίου 9ου Διμοτ. Σχολείου. Πληροφ. τηλέφ. 231224.

ΕΝΟΙΚΙΑΖΕΤΑΙ οἰκία ἰσόγειος μετὰ βοηθητικὸν κίονα καὶ με κεντρικὴ θέρμανση εἰς Μασσαμάτι. Ἄλεξ. Ραυτοπούλου 97, πλ. σίου 9ου Διμοτ. Σχολείου. Πληροφ. τηλέφ. 231224.

ΕΝΟΙΚΙΑΖΕΤΑΙ οἰκία ἰσόγειος μετὰ βοηθητικὸν κίονα καὶ με κεντρικὴ θέρμανση εἰς Μασσαμάτι. Ἄλεξ. Ραυτοπούλου 97, πλ. σίου 9ου Διμοτ. Σχολείου. Πληροφ. τηλέφ. 231224.

ΕΝΟΙΚΙΑΖΕΤΑΙ οἰκία ἰσόγειος μετὰ βοηθητικὸν κίονα καὶ με κεντρικὴ θέρμανση εἰς Μασσαμάτι. Ἄλεξ. Ραυτοπούλου 97, πλ. σίου 9ου Διμοτ. Σχολείου. Πληροφ. τηλέφ. 231224.

ΕΝΟΙΚΙΑΖΕΤΑΙ οἰκία ἰσόγειος μετὰ βοηθητικὸν κίονα καὶ με κεντρικὴ θέρμανση εἰς Μασσαμάτι. Ἄλεξ. Ραυτοπούλου 97, πλ. σίου 9ου Διμοτ. Σχολείου. Πληροφ. τηλέφ. 231224.

ΕΝΟΙΚΙΑΖΕΤΑΙ οἰκία ἰσόγειος μετὰ βοηθητικὸν κίονα καὶ με κεντρικὴ θέρμανση εἰς Μασσαμάτι. Ἄλεξ. Ραυτοπούλου 97, πλ. σίου 9ου Διμοτ. Σχολείου. Πληροφ. τηλέφ. 231224.

ΕΝΟΙΚΙΑΖΕΤΑΙ οἰκία ἰσόγειος μετὰ βοηθητικὸν κίονα καὶ με κεντρικὴ θέρμανση εἰς Μασσαμάτι. Ἄλεξ. Ραυτοπούλου 97, πλ. σίου 9ου Διμοτ. Σχολείου. Πληροφ. τηλέφ. 231224.

ΕΝΟΙΚΙΑΖΕΤΑΙ οἰκία ἰσόγειος μετὰ βοηθητικὸν κίονα καὶ με κεντρικὴ θέρμανση εἰς Μασσαμάτι. Ἄλεξ. Ραυτοπούλου 97, πλ. σίου 9ου Διμοτ. Σχολείου. Πληροφ. τηλέφ. 231224.

ΕΝΟΙΚΙΑΖΕΤΑΙ οἰκία ἰσόγειος μετὰ βοηθητικὸν κίονα καὶ με κεντρικὴ θέρμανση εἰς Μασσαμάτι. Ἄλεξ. Ραυτοπούλου 97, πλ. σίου 9ου Διμοτ. Σχολείου. Πληροφ. τηλέφ. 231224.

ΕΝΟΙΚΙΑΖΕΤΑΙ οἰκία ἰσόγειος μετὰ βοηθητικὸν κίονα καὶ με κεντρικὴ θέρμανση εἰς Μασσαμάτι. Ἄλεξ. Ραυτοπούλου 97, πλ. σίου 9ου Διμοτ. Σχολείου. Πληροφ. τηλέφ. 231224.

ΕΝΟΙΚΙΑΖΕΤΑΙ οἰκία ἰσόγειος μετὰ βοηθητικὸν κίονα καὶ με κεντρικὴ θέρμανση εἰς Μασσαμάτι. Ἄλεξ. Ραυτοπούλου 97, πλ. σίου 9ου Διμοτ. Σχολείου. Πληροφ. τηλέφ. 231224.

ΕΝΟΙΚΙΑΖΕΤΑΙ οἰκία ἰσόγειος μετὰ βοηθητικὸν κίονα καὶ με κεντρικὴ θέρμανση εἰς Μασσαμάτι. Ἄλεξ. Ραυτοπούλου 97, πλ. σίου 9ου Διμοτ. Σχολείου. Πληροφ. τηλέφ. 231224.

ΕΝΟΙΚΙΑΖΕΤΑΙ οἰκία ἰσόγειος μετὰ βοηθητικὸν κίονα καὶ με κεντρικὴ θέρμανση εἰς Μασσαμάτι. Ἄλεξ. Ραυτοπούλου 97, πλ. σίου 9ου Διμοτ. Σχολείου. Πληροφ. τηλέφ. 231224.

ΕΝΟΙΚΙΑΖΕΤΑΙ οἰκία ἰσόγειος μετὰ βοηθητικὸν κίονα καὶ με κεντρικὴ θέρμανση εἰς Μασσαμάτι. Ἄλεξ. Ραυτοπούλου 97, πλ. σίου 9ου Διμοτ. Σχολείου. Πληροφ. τηλέφ. 231224.

ΕΝΟΙΚΙΑΖΕΤΑΙ οἰκία ἰσόγειος μετὰ βοηθητικὸν κίονα καὶ με κεντρικὴ θέρμανση εἰς Μασσαμάτι. Ἄλεξ. Ραυτοπούλου 97, πλ. σίου 9ου Διμοτ. Σχολείου. Πληροφ. τηλέφ. 231224.

ΕΝΟΙΚΙΑΖΕΤΑΙ οἰκία ἰσόγειος μετὰ βοηθητικὸν κίονα καὶ με κεντρικὴ θέρμανση εἰς Μασσαμάτι. Ἄλεξ. Ραυτοπούλου 97, πλ. σίου 9ου Διμοτ. Σχολείου. Πληροφ. τηλέφ. 231224.

ΕΝΟΙΚΙΑΖΕΤΑΙ οἰκία ἰσόγειος μετὰ βοηθητικὸν κίονα καὶ με κεντρικὴ θέρμανση εἰς Μασσαμάτι. Ἄλεξ. Ραυτοπούλου 97, πλ. σίου 9ου Διμοτ. Σχολείου. Πληροφ. τηλέφ. 231224.

ΕΝΟΙΚΙΑΖΕΤΑΙ οἰκία ἰσόγειος μετὰ βοηθητικὸν κίονα καὶ με κεντρικὴ θέρμανση εἰς Μασσαμάτι. Ἄλεξ. Ραυτοπούλου 97, πλ. σίου 9ου Διμοτ. Σχολείου. Πληροφ. τηλέφ. 231224.

ΕΝΟΙΚΙΑΖΕΤΑΙ οἰκία ἰσόγειος μετὰ βοηθητικὸν κίονα καὶ με κεντρικὴ θέρμανση εἰς Μασσαμάτι. Ἄλεξ. Ραυτοπούλου 97, πλ. σίου 9ου Διμοτ. Σχολείου. Πληροφ. τηλέφ. 231224.

ΕΝΟΙΚΙΑΖΕΤΑΙ οἰκία ἰσόγειος μετὰ βοηθητικὸν κίονα καὶ με κεντρικὴ θέρμανση εἰς Μασσαμάτι. Ἄλεξ. Ραυτοπούλου 97, πλ. σίου 9ου Διμοτ. Σχολείου. Πληροφ. τηλέφ. 231224.

ΕΝΟΙΚΙΑΖΕΤΑΙ οἰκία ἰσόγειος μετὰ βοηθητικὸν κίονα καὶ με κεντρικὴ θέρμανση εἰς Μασσαμάτι. Ἄλεξ. Ραυτοπούλου 97, πλ. σίου 9ου Διμοτ. Σχολείου. Πληροφ. τηλέφ. 231224.

ΖΗΤΕΙΤΑΙ δεσποινὶς δι' ἐπιπλωμένο κατάστημα. Ὁράριο συνεχῆς μόνιμος ἐργασία. Πληροφ. τηλέφ. 223233 μετὰ τις 3 τὸ ἀπόγευμα.

ΖΗΤΕΙΤΑΙ κυρία ἢ δεσποινὶς διὰ τὴν ἐπίβλεψη δύο μικρῶν παιδιῶν. Τηλέφ. 233951.

ΖΗΤΕΙΤΑΙ κυρία ἢ δεσποινὶς διὰ τὴν ἐπίβλεψη ἐπὶ τῆς οδοῦ Μιχ. Ἀποστόλη 31 (Συν) ὁδὸς Δημητρίου). Πληροφ. στήν ἀνοικτὴ ὁδὸ Δ) νση.

ΖΗΤΕΙΤΑΙ ὁδηγὸς μοτοποδηλάτου γιὰ μεταφορὰ φαρμάκων σὲ φαρμακεία. Τηλέφ. 289520(4)42.

ΖΗΤΕΙΤΑΙ ὁδηγὸς μοτοποδηλάτου γιὰ μεταφορὰ φαρμάκων σὲ φαρμακεία. Τηλέφ. 289520(4)42.

ΖΗΤΕΙΤΑΙ ὁδηγὸς μοτοποδηλάτου γιὰ μεταφορὰ φαρμάκων σὲ φαρμακεία. Τηλέφ. 289520(4)42.

ΖΗΤΕΙΤΑΙ κυρία 35 - 50 ἔτων γιὰ ἀναλόγη τὴν καθάρτητα οἰκίας νεαρῆς οικογενείας δύο φορὰς τὴν ἑβδομάδα. Τηλέφ. 289681.

ΖΗΤΕΙΤΑΙ δεσποινὶς ὡς πωλήτρια γνωρίζουσα μοδιτικὴ διὰ τὸ κατάστημα ΠΑΥΛΟΥ ΟΜΗΡΩΝ. Τηλέφ. 287206.

ΖΗΤΟΥΝΤΑΙ ἐργάτες ἐιδιευμένοι καὶ μὴ γιὰ τὴν Α.Ε. ΕΡΓΑΤΕΣ. Πληροφ. κ. Τηλέφ. 286888.

ΖΗΤΕΙΤΑΙ μαθήτρια δὲ κομμωτρίστρια με ἰκανοποιητικὸ μισθὸ. Πληροφ. τηλέφ. 220011.

ΖΗΤΟΥΝΤΑΙ δύο μικροὶ ἤλι κίος 14 - 18 ἔτων καθὸς καὶ νεὸ δι' ἀπογευματινὴ ἐργασία. Πληροφ. τηλέφ. 289387.

ΖΗΤΟΥΝΤΑΙ ὑπευθύνος ἐξυπηρέτησιν μηχανημάτων, ἐπιπλωματοί, ἐξυπηρέτησιν, λουστραδόροι, βαφείας μεταλλικῶν ἐπιπλων, μικροὶ μαθητευόμενοι. Πληροφ. κ. Τηλέφ. 282570 καὶ 280689.

ΖΗΤΟΥΝΤΑΙ πωλήτρια καὶ κομμωτρίστρια καὶ ΝΕΟ ΜΕΓΑΛΟ ΚΑΤΑΣΤΗΜΑ. Πληροφ. κ. Τηλέφ. 287194 κ. Μαρκάκη.

ΖΗΤΕΙΤΑΙ οἰκία ἰσόγειος μετὰ βοηθητικὸν κίονα καὶ με κεντρικὴ θέρμανση εἰς Μασσαμάτι. Ἄλεξ. Ραυτοπούλου 97, πλ. σίου 9ου Διμοτ. Σχολείου. Πληροφ. τηλέφ. 231224.

ΖΗΤΕΙΤΑΙ οἰκία ἰσόγειος μετὰ βοηθητικὸν κίονα καὶ με κεντρικὴ θέρμανση εἰς Μασσαμάτι. Ἄλεξ. Ραυτοπούλου 97, πλ. σίου 9ου Διμοτ. Σχολείου. Πληροφ. τηλέφ. 231224.

ΖΗΤΕΙΤΑΙ οἰκία ἰσόγειος μετὰ βοηθητικὸν κίονα καὶ με κεντρικὴ θέρμανση εἰς Μασσαμάτι. Ἄλεξ. Ραυτοπούλου 97, πλ. σίου 9ου Διμοτ. Σχολείου. Πληροφ. τηλέφ. 231224.

ΖΗΤΕΙΤΑΙ οἰκία ἰσόγειος μετὰ βοηθητικὸν κίονα καὶ με κεντρικὴ θέρμανση εἰς Μασσαμάτι. Ἄλεξ. Ραυτοπούλου 97, πλ. σίου 9ου Διμοτ. Σχολείου. Πληροφ. τηλέφ. 231224.

Ελευθερο θήμα Η ΠΟΙΟΤΗΤΑ ΖΩΗΣ

Το πρόβλημα της ποιότητας της ζωής τόσο στις πόλεις όσο και στην ύπαιθρο είναι πάντοτε επίκαιρο και ενδιαφέρον. Και δεν υπάρχει μέρα που το θέμα αυτό να μη θίγεται από όλους μας.

Ερευνητές χημικοί, φυσικοί, αρχιτέκτονες, πολεοδομικοί, κοινωνιολόγοι κ.λπ. έχουν επιτραπεί και μετρούν άνωθεν μελετών και προτεινόμενα. Πώς ή ζωή στη πόλη να γίνει πιο εύχρηστη και πιο υγιεινή και πώς το χωριό να ξαναβρεί τη ζωντανά και τον φρέσκο του αέρα να επέλθει μια ίση πορεία.

ΠΡΟΚΗΡΥΞΗ

Το Παγκρήτιο Βενιζέλειο και Πανείο Γενικό Νοσοκομείο Προκηρύσσει

ΙΝΣΤΙΤΟΥΤΟ ΠΡΟΣΤΑΣΙΑΣ ΦΥΤΩΝ ΗΡΑΚΛΕΙΟΥ ΚΡΗΤΗΣ ΠΕΡΙΛΗΨΕΙΣ ΔΙΑΚΗΡΥΞΕΩΣ

Εκτίθεται σε τακτικό μειοδικό διαγωνισμό δι' έγγραφα και ένοφραγιστών προσηφών ή προμήθεια ενός (1) θαλάμου με σύστημα καθαρισμού του αέρα (θάλαμο απομωνώσεως).

ΣΤΗΝ ΑΘΗΝΑ ΚΑΙ ΤΟΝ ΠΕΙΡΑΙΑ

Συνεχίζεται η άνευρση πτωμάτων από την πλημμύρα ΑΝΥΠΟΛΟΓΙΣΤΕΣ ΟΙ ΚΑΤΑΣΤΡΟΦΕΣ

ΑΘΗΝΑΙ 3 (ΑΠΕ)

Τρομακτικός χαρακτηρίζεται ο αριθμός των θυμάτων και των ζημιών που προέκυψε η πολύωρη θεομηνία, που έπληξε χθες το απόγευμα και μέχρι τώρα το πρωί την Αθήνα, τον Πειραιά και τα προάστια.

Το περιεχόμενο έπληγαν περισσότερο από την πρωτοφανή θεομηνία ήταν το Κερατσίνι, η Αμφιάλη, η Νεάπολη, και ο Άγιος Ιωάννης Ρέντης. Στις περιοχές αυτές βρέθηκαν ήδη τα 19 από τα 23 τώματα. Τα άλλα τέσσερα βρέθηκαν στην περιοχή Αιγάλεω.

Αρκετό χρόνο επίσης, θα απαιτήσει και ο απολογισμός των ζημιών. Στην Αθήνα και στα προάστια ο απολογισμός έχει προχωρήσει, στις συνοικίες του Πειραιώς όμως θα καθυστερήσει γιατί η κόψη τα συνεργεία ασχολούνται με την εκκαθάριση των οδών και την

αποκατάσταση της κυκλοφορίας σε πολλές περιοχές και την παροχή βοήθειας σε πολυαριθμους άστεγους πληγέντες. Βοηθών άποκαθίσταται στις περιοχές αυτές καθώς και σε άλλες περιοχές των προαστίων και των Αθηνών, ο ηλεκτροποτισμός και η επικοινωνία, ενώ οι φωτεινοί σηματοδότες που είχαν παύσει να λειτουργούν χθες τιν νύκτα ελπιούμενα και πολύι σήμερα σχεδόν στο σύνολό τους.

Στην Αθήνα

Ο κ. Ι. ΠΕΣΜΑΖΟΓΛΟΥ ΜΙΛΗΣΕ ΧΘΕΣ ΓΙΑ ΤΗ ΔΗΜΟΣΙΑ ΥΓΕΙΑ

ΑΘΗΝΑΙ 3 (ΑΠΕ)

Ο κ. Ι. Πεσμαζόγλου σε δημόσια έμιλία και συζήτηση (Πέμπτη 3 Νοεμβρίου) στην Αθήνα, ανέλυσε το πρόγραμμα της ΕΔΗΚ για ένα «εθνικό σύστημα υγείας» με αναφορά στα θέματα των γιατρών και των βοηθητικών ιατρικών επαγγελματιών. Στην τριετία που πέρασε ανέγγυε της Ν. Δημοκρατίας στην δημόσια υγεία δεν είχαν άρχει και κατεύθυνται. Απέτυχε η κυβερνητική πολιτική στην οργάνωση των υπηρεσιών των Νοσοκομείων (και η άποψη συνδέθηκε με όδυνη για το κοινωνικό σύνολο άπεναντι των γιατρών), έξοικονομηση ή ένοικημενία του Νοσοκομείου τόν Πανελλήνιου Ιατρικού Σύλλογου και συνεχίζεται η άρνηση του διαλόγου και η χρόνια κρίση στις σχέσεις των γιατρών με το κράτος.

Επίσης επιβάλλεται, είπε ο κ. Ι. Πεσμαζόγλου, να καθιερωθεί ο θεσμός του Νοσοκομειακού γιατρού. Από την έμπερεια αντίστοιχων θεσμών σε δυτικές χώρες με κοινωνικοποιημένα υγεία, όπως και σε Σοσιαλιστικές χώρες της Ανατολικής Ευρώπης (Ούγγαρια, Πολωνία), προκύπτει η ανάγκη να καθιερωθεί ιδιότυπο μικτό σύστημα σε σχέση με την άσκηση ελευθέρου επαγγέλματος.

Από τα στοιχεία που είχαν δοθεί το μεσημέρι οι νεκροί του Πειραιώς άνευρσαν σε 19, χωρίς να περιλαμβάνονται σ' αυτούς η Έλενη Σφαιριανούπουλου έτων 40, που φέρεται ως πνιγμένη στην όδο ποταμού του Καράβα.

Από τους 19 άρχικως άναφερόμενες νεκρές δύο χωρίς στοιχεία, έχουν ύπολοιθη δύο φρούς. Έτσι οι πραγματικοί νεκροί του Πειραιώς άνευρουν σε 17 σ' αυτούς δε προστίθεται και η Σφαιριανούπουλου, η όπια θεωρείται έθαιο ότι πνιγμένη όταν προσπάθησε να βγει από το παρασυρόμενο εις το χείμαρρο άυτονήντο της. Η Σφαιριανούπουλου θροσκόταν μέσα στο άυτονήντο της, με τόν 15χρονο τής, ό όποιος, τήν όρα που παρασούφταν το άυτονήντο από τόν χείμαρρο τόν άυτονήντο ύδατόν πήθηξε έξω και έσπευσε να ζήτηση βοήθεια. Η μητέρα τόν έμεινε μέσα. Σήμερα τόν προεί δέν ύταν άνακαλύφθηκε το άυτονήντο τόν μέσα σε λάσπες και χόματα ή Σφαιριανούπουλου δέν θροσκόταν μέσα. Προφανώς έχει παρασούβη και θροσκότα νεκρή κάτω από λάσπες κάτω εκεί κοντά.

Με δήλωση του Μπάμπη Δρακόπουλου Γραμματέα τής Κ.Ε. του ΚΚΕ έσ. εκφράζεται η όδυνη του και η άλληλεγγύη του στις έκατομμύριες οικογένειες που χτυπήθηκαν σκληρά από τήν χθεσινή καταστροφή στούς χιλιάδες πολίτες που έζησαν χτες δραματικές στιγμές.

Εν συνεχεία η δήλωση άναφέρη ότι το φοβερό πλήγμα που δέχθηκαν η Αθήνα και ο Πειραιάς από τήν μεγάλη νεροποντή με τούς 22 μέρες τρομακτικό δεκάδων άλλων και τήν πλημμύρα χιλιάδων σπιτιών και έργοστασίων, δέν είναι το άποτέλεσμα μόνον μιάς θεομηνίας, ένός φυσικού φαινομένου που μπορεί να πηλεί κάθε πόλη και περιοχή.

ΚΥΝΗΓΕΤΙΚΑ ΝΕΑ

Η Διοίκηση του Κυνηγετικού Συλλόγου Ηρακλείου έχει κάνει πρόκληση για έκτακτη Γενική Συνέλευση στις 21 του Νοεμβρίου ημέρα Δευτέρα ώρα 3η μεσημεριανή στα γραφεία του Συλλόγου. Σ' αυτήν θα καθορισθεί άκριβώς ο τρόπος διαθεσής κατά προτεραιότητα τής 20 άραχμής έσοφούς. Ώς γνωστό άνευρη σοβαρό θέμα με διαφοράς πού δέν νεφροώνονται μεταξύ τού Διοικητικού Συμβουλίου και τής Δασικής Υπηρεσίας. Συγκεκριμένα, η Διοίκηση του Συλλόγου έπιθυμεί να διατεθούν αυτά τα χρώματα κατά προτεραιότητα για το έτεροφείο θροσάκτων, ένώ η Δασική Υπηρεσία για τήν άγορά μεταφορικού μέσου (άυτοκίνητου). Έτσι η Γενική Συνέλευση θα πεί τήν τελευταία λέξη. Στην ίδια Συνέλευση το Συμβούλιο θα προσαρμόσει τόν Προϋπολογισμό στα έδομένα τα σημερινά με τροποποιήσεις πού θα εισηγηθεί.

Θά γίνουν και Άρχαριστές για τήν συλλήρωση τού Διοικητικού Συμβουλίου με δύο έπι πλέον τακτικά μέλη και τέσσερα άναπληρωματικά, σε έφαρμογή τόν όσον από το Καταστατικό προδίδονται στούς Συλλόγους με περισσότερα από 1.000 μέλη. Οι ένδιαφερόμενοι για να υποβάλουν ύποψηφιοτήτες μπορούν να τόν κάνουν μέχρι τής 11 Νοεμβρίου.

Η Διοίκηση του Συλλόγου Ηρακλείου άποφάσισε να άναθέσει τόν άναψηκτήριο τόν νεφροών τού Συλλόγου τόν νεφροών και φέρονε καθημερινά πού κοντά τόν πλέμο. Η πολιτική στα έξοτερικά θέματα διαγράφει από τόν άάταλτιο τής έπίσης ύπαγόκα έδωσε τή χώρα μας περισσότερο στούς μεγάλους στρατιωτικο-οικονομικούς μηχανισμούς τού ίμπεριαλισμού, ό άάταλτιο τής έπίσης ύπαγόεσσας και τή πολιτική έθνητικής μεθόδωσης στα έθνιακά θέματα, άπολοθίσαν μέ πού λητική πού όδνηε διαθροσική τής Κύπρου και τόν Αιγαίου και φέρονε καθημερινά πού κοντά τόν πλέμο.

Στόν έσωτερικό τομέα η κυβέρηση οικοδόμησε το άναγκαστικό κράτος με σειρά άναλλαγών όμών (330 Πανεπιστήμια τού άυλού - νομοσχέδιο για έκτοπίσεις - ιδιόμορφο). Στα θέματα τής παιδείας ήταν καθαρά άντεκατευνητική και αυτό φαίνεται και φάνηκε από μία σειρά άντεκατευνητικών νόμων και από τήν άναχρονιστική κατάσταση τού έκπαιδευτικού συστήματος. Η άνα δηλ. η πολιτική τής κυβέρησης παράτησε άπομνηνένη στο σύνολο τής και ιστορικά πρόσκομισε τόν λαϊκό άίσθημα για δημοκρατία και έλευθερία.

Ο Σύνλογος Ηρακλείου προτίθεται να προσλάβη 2 - 4 θροσφύλακες, έκτακτους και άχρη, με ειδική σύμβαση έργασίας, με προκήνη να τοποθετήση άργότερα με πλήρη άπασχόληση αυτούς πού θα κρίνεται κατάλληλος γι' αυτή τή δουλειά. Θά προμηθευθούν όσοι έχουν μεταφορικό μέσο ή διπλώμα όδοθήσεως άυτοκίνητου ή μοτοσυκλέτας. Οι ένδιαφερόμενοι να άπευθυνθούν στα γραφεία τού Συλλόγου για περισσότερες πληροφορίες μέχρι τής 10 Νοεμβρίου 1977.

Ευδόκησε η άπόφαση τού Υπουργείου Γεωργίας, πού καθορίζει τόν χρόνο ένάθεσης και τούς όρους με τούς όποιους θα κληθούν οι κυνηγοί στην έλεγχόμενη Κυνηγετική περιοχή τού νεσού Λία. Πάλι

ΔΙΑΚΟΠΗ ΗΛΕΚΤΡΙΚΟΥ ΡΕΥΜΑΤΟΣ

Γνωρίζουμε τόν ένδιαφερόμενο κοινό ότι λόγω έκτελέσεως άπαραίτητων τεχνικών έργασίων θα πραγματοποιηθεί διακοπή τού ηλεκτρικού ρεύματος ως κάτωθι:

- ΚΥΡΙΑΚΗ 6-11-77 1. Από ώρες 08.00 μέχρι 11.00 στις οδούς: Μάχης Κρήτης, Γορτύνης, Δωριείων, Άλκαίου, Άκρατηρίου, Πηνειού, Άρσινόης, Πελασγών, Υακίνθου, Τυρταίου, Πετλεμπούρη, Ηραίοτου, Έλδύρου, Άχαιοίν, Αμαζώνων, Κόντου, Κυταίου, στην όδο Μίνωας από όδο Γορτύνης μέχρι όδο Σοφ. Βενιζέλου και στην όδο Σοφ. Βενιζέλου από Λεωφ. Άρχ. Μακαρίου με ληρι όδο Υακίνθου, Έπίσης στα έργοστασία ΤΑΛΑΞ, ΚΟΥΦΑΚΗ και σταφιδεργοστάσιο πρώην ΤΖΟΥΛΑΚΗ.

2. Από ώρες 11.30 μέχρι 13.30 στις οδούς: Εύαγγελιστριάς, Ύδρας, Τήνου, Μιχ. Άρχαγγελού, Πτολεμαίων, Άρκαδίων, Σύρου, Δαιονίου, Γ. Σφέρη, Τάρας, Χαλκηδόνος, Πυράνθου, Ηλέκτρως, στην όδο Άστερουσίων από όδο Θερίσσου μέχρι όδο Θεών, στην όδο Άνωγειών από όδο Εύαγγελιστριάς μέχρι όδο Θερίσσου και στην όδο Θερίσσου από Πλατεία Κόρακα μέχρι όδο Θεών.

Η επανατροφοδότηση θα γίνει χωρίς προειδοποίηση πιθανόν και πριν από τή άναγραφόμενη ώρα και ως έκ τούτου οι έγκαταστάσεις και τά δίκτυα πρέπει να θεωρούνται ότι εύρσκονται συνεχώς ύπό τάση. Για λόγους άσφαλείας άπαγορεύεται η προσέγγιση στούς άγωγούς ή τά άλλα στοιχεία τού δικτύου έστω και άν εύρσκονται έπί τού έδάφους.

ΔΕΗ - ΠΕΡΙΟΧΗ ΗΡΑΚΛΕΙΟΥ

Στα Ήν. Έθνη

ΜΕ ΚΥΠΡΙΑΚΗ ΕΠΙΤΡΟΠΗ ΣΥΝΑΝΤΗΘΗΚΕ Ο ΒΑΛΤΧΑ'ΙΜ

Ν ΥΟΡΚΗ 3 (ΑΠΕ)

Ο Γεν. Γραμματέας τόν Ήν. Έθνων κ. Βαλτχάιμ συναντήθηκε σήμερα τόν τόν ύπουργό γό Έξωτερικών τής Κύπρου κ. Χριστοφίδη και με τά μελή τής διακομματικής επιτροπής κ.κ. Κληρίδη, Φάντη, Λυσσαράκη, Γαλανό και τόν έλληνοκύπριο συνομιλητή κ. Τ. Παπαδόπουλο.

Στη συνάντηση πού κράτησε μία ώρα παρέστησαν επίσης οι όδοφοι τού Γεν. Γραμματέως κ.κ. Έργαρη, Γουγέρη και Σέφρου καθώς και ο μόνιμος άντιπρόσωπος τής Κύπρου στα Ήν. Έθνη κ. Ρουσιόσης.

Η συνάντηση χαρακτηρίστηκε από έγκυρους κύκλους σαν χρονήλη και αληθινή δέ ο κ. Βαλτχάιμ κατατόπισε τόν ύπουργό και τά μελή τής διακομματικής επιτροπής και τήν παρουσία φάση τού Κυπριακού.

Σύμφωνα με έγκυρες πληροφορίες ο Γεν. Γραμματέας παρέσχε και πάλι τή διαβεβαίωση ότι δέν είναι διατεθειμένος να συγκατέλειψη νεο γύρο συνομιλιών, άν δέν είναι ο ίδιος βέβαιος ότι οι συνομιλίες θα είναι ουσιαστικές και καρποφόρες.

Σύμφωνα με τής ίδιες πληροφορίες τά μελή τής Κυπριακής άντιπροσωπείας άνέπτυσαν τής άπόψεως τους σχετικά με τήν τελευταία έκθεση τού κ. Βαλτχάιμ πός τή Γεν. Συνέλευση τόν Ήν. Έθνων. Κατά τή συνάντηση θίγησαν επίσης και ειδικότερα θέματα άνθρωπιστικής φύσεως όπως είναι τόν έγκλωδισμένους και τόν άγνοου μένων.

Η Διοίκηση τής Ν. Δημοκρατίας καλεί όλα τά μελή και τούς όδοφους τής τού Λεκανοπεδίου Άττικής να συνδρόμουν τόν έργο τόν άρχών στην περιθαψη τόν θυμάτων και τήν καθ' όσονη ποτε τρόπον παροχήν βοήθειας.

Έξ άλλου τού πολιτικού γραφείο τού ΚΚΕ σε άνακοίνωση τού έκφράζει συλλυπητή

Χρηματιστήριο ΑΘΗΝΩΝ

ΚΛΕΙΣΙΜΟ 3 Νοεμβρίου 77

Table with 3 columns: METOXAI TRAPEZON, ΔΙΑΦΟΡΩΝ ΕΤΑΙΡΙΩΝ, and various stock prices and indices.

ΠΡΟΣΚΛΗΣΗ ΓΕΝ. ΣΥΝΕΛΕΥΣΗΣ

Καλούνται άπαντα τά μελή τής Ένωσεως μας εις έκτακτον Γενικήν συνέλευσην τήν όνη Νοεμβρίου 1977 ήμέραν Κυριακήν και ώραν 10ην πρωινήν εις τήν αίθουσαν τής Ένωσεως Γεωργικών Συνεταιρισμών όδου Άγίου Τίτου 16 Ήρακλείου. Θέματα: Σοβαρά άνακοινώσεως Προέδρου.

Έν Ήρακλείω τή 23-10-77 Ο Πρόεδρος Ν. ΝΙΚΗΦΟΡΑΚΗΣ Ο Γεν. Γραμματέας Ν. ΚΡΙΤΣΩΤΑΚΗΣ

ΖΗΤΕΙΤΑΙ νεός, κατά προτίμηση άπόφοιτος Παιδαγωγικής Άκαδημίας, για να έργαστεί ως διορθωτής στην έφημερίδα μας.

Διά τού Ξενοδοχείου ΚΡΕΤΑ ΜΑΡΙΣ ζητούνται δι' άμεισον πρόσληψιν

1) ΝΥΚΤΟΨΥΡΡΟΨΕ με προϋπηρεσίαν, έμιλών τουλάχιστον άπαιτείσε τήν Άγγλικήν, και 2) ΜΑΙΝ ΟΨΟΥΡΑΝΤΙΕΡ

Αιτήσεις άπ' εύδειας εις τού Γραφείον Προσωπάρχειου τού Ξενοδοχείου ή εις τά έν Ήρακλείω Γραφεία Δημοκρατίας 15.

Η HENNINGER HELLAS S.A.

ΖΗΤΕΙ νεόν, ύπάλληλον, ήλικίας 25 έως 35 έτών με έπαγγελματικόν δίπλωμα άυτοκίνητου, άπόφοιτον Γυμνασίου, διά να άναλάβη τής έξωτερικής έργασίας τού Έργοστασίου Ήρακλείου.

ΦΟΙΒΟΣ Ι. ΙΩΑΝΝΙΔΗΣ

ΥΠΟΨΗΦΙΟΣ ΒΟΥΛΕΥΤΗΣ τού Συνδυασμού τής «ΣΥΜΜΑΧΙΑΣ ΤΩΝ 5» Δέχεται τούς φίλους του τόν πρσί στο δικηγορικό γραφείο του, Άδέρωφ 11, 2ος Ξροφος, τήλ. 223.276

Και τόν άπόγευμα στο έκλογικό τού κέντρο, στα Λιοντάρια (πάνω από τού φαρμακείο Χλουβεράκη) τήλ. 221.484

Ο ΥΠΟΨΗΦΙΟΣ ΒΟΥΛΕΥΤΗΣ

τεύ Κομματες ΝΕΟΦΙΛΑΕΛΕΥΘΕΡΩΝ ΝΟΜΟΥ ΗΡΑΚΛΕΙΟΥ ΕΠΑΜ. Γ. ΛΙΝΑΡΔΑΚΗΣ Άρχιτέκτων

Δέχεται τούς φίλους του και τούς φίλους τού Κομματες, καθημερινώς εις τού Γραφείο του, όδου Τριφύτσου 8 (πάρους Έξανς, έναντι Κινητικής Μπαλτζάκη). Τηλέφωνο 282.568

ΑΓΩΝΕΣ τής 8ης άγωνιστικής ήμέρας τόν πρωαθλημάτων Α' και Β'

Εθνικής Κατηγορίας και τρεις ίταλικό, συγκροτούν το 45ο δελτίο ΠΡΟ-ΠΟ τής Κυριακής όης Νοεμβρίου. Υπάρχουν μερικά στανταρ, τά όποια έμφανίζονται σίγουρα και άλλα πού ύπάρχει κίνδυνος να «πάσουν». Άς δομει, όμως, πός έμφανίζεται η κατάσταση μεταξύ τόν άντιπάλων συγκροτημάτων τού μεθωριου δελτίου:

- 1. ΑΙΓΑΛΕΩ - ΠΑΝΑΘΗΝΑΪΚΟΣ: Ο Παναθηναϊκός είναι καλύτερος και θροσκόταν πολύ κοντά τήν νίκη. Έξ αίτίας, όμως, τόν ότι έχει «αγοφώρες», δέν θα άποκλείσουμε και τήν περίπτωση τής ίσοπαλίας. Υπόδειξη: 2-Χ. 2. ΓΙΑΝΝΙΝΑ - ΟΛΥΜΠΙΑΚΟΣ: Τα Γιάννινα δέν έχουν τήν πάλι δύναμη τους ενό ό Ολυμπιακός είναι πολύ σκληρός έφτός. Υπόδειξη: Χ - 2 3. ΕΘΝΙΚΟΣ - ΚΑΒΑΛΑ: Καλύτερος και γρηθετός, ό Εθνικός πιστεύουμε ότι έστω και δύσκολα θα τόν πάρει τόν μάς αυτό. Υπόδειξη: 1. 4. ΚΑΣΤΟΡΙΑ - ΠΑΟΚ: Η Καστορία δέν έχει γάσει τόν γρηθετό της, ό δέ ΠΑΟΚ περνά περίοδο κάμψους. Μία ίσοπαλία θα ταιριάζει περισσότερο, ενό μετά από αυτή νίκη τόν γρηθετόν πρέπει να δέν καίσει. Υπόδειξη: Χ - 1. 5. ΗΡΑΚΛΕΙΟ - ΑΡΗΣ: Τόν νεύμυ τής Θεσσαλονίκης. Έδο όλα τά άποτέλεσμα είναι πιθανά, όπως τουλάχιστον άναφέρη και η προίτορία. Υπόδειξη: 1 - 2 Χ. 6. ΠΑΝΙΩΝΙΟΣ - ΟΦΗ: Πέρα τού γεγονότος ότι ο Πανιώνιος είναι ό «κακός δαίμονας

ΣΥΝΔΕΣΜΟΣ ΦΙΛΩΝ Ο.Φ.Η.

ΑΝΑΚΟΙΝΩΣΗ

Ο Συνδέσμος Φίλων ΟΦΗ τόν άγώνα τού ΟΦΗ με τόν Πανιώνιο τής Νέας Σμύρνης όργανώσα ΜΕΓΑΛΗ ΕΚΔΡΟΜΗ για τήν Αθήνα.

Πλόιον, «ΚΑΝΤΙΑ». Άναχώρησις έξ Ήρακλείου 6.30 μ.μ. τού Σαββάτου. Έπιστροφή έξ Πειραιώς 6.30 μ.μ. τής Κυριακής. Τιμα άλλε - ρεπούρ μετά τήν έκπαιση: Τουριστική Δρχ. 730 Γ. θέσις » 550 Άρχηγος έκδρομής: Νίκος Γαραζακάκης.

Δηλώσεις συμμετοχής: Τετάρτη, Πέμπτη, Παρασκευή 10-12 πρσί και 4.30-7.30 άπόγευμα. Σάββατο: 10 π.μ. - 4 μ.μ. τού άπόγευμα. Δηλώσεις συμμετοχής στα Γραφεία τού Συνδέσμου Εισιτήρια τού άγώνος έξησφαλισμένα.

Ο Πρόεδρος Γ. ΠΕΠΟΝΑΚΗΣ