



# Λοιγώνια

## ΜΕΛΛΟΝΤΕΣ ΓΑΜΟΙ

Γνωστοποιείται συμφώνως τῷ ἄρθρῳ 1369 τοῦ Ἀστικού Κώδικος ὅτι ὁ **Μιχαὴλ Σταυρακάκης** τοῦ Ἐμμανουὴλ καὶ τῆς Βιργινίας τῷ γένος Κεφαλογιάννη, γεννῆθεις εἰς Τριφυλιὰ Κανιουργείου καὶ κατοικοῦν εἰς Ἡράκλειον καὶ ἡ **Μαρινέλλα Μαμαλάκη** τοῦ Μιθαιοῦ καὶ τῆς Αἰκατερίνης τῷ γένος Κουρμούλη γεννηθεῖσα καὶ κατοικοῦσα εἰς Ἡράκλειο μελλοῦν νὰ ἔλθουν εἰς γάμον τελεωθῆσαντες εἰς Παναγία Καλυβιανή.

### ΕΥΧΑΡΙΣΤΗΡΙΟΝ

Αἰσθάνομαι βαθειὰ τὴν ἀνάγκη νὰ εὐχαριστήσω καὶ ἀπὸ τῆς στήλης τοῦ Ἡρακλειώτικου Τύπου ὅλο τὸ ἐπιστημονικὸ καὶ βοηθητικὸ προσωπικὸ τοῦ Ἱπποκράτειου Θεραπευτηρίου Ἡρακλείου καὶ ὅλους ἰδιαιτέρως τοὺς χειρουργοὺς κ.κ. Βασίλειο Πουλιανάκη καὶ Κων. Γαρεφάλα καὶ οἱ προσπάθειες καὶ τὸ ἐνδιαφέρον τῶν ὁποίων με ἐκράτησαν στὴ ζωὴ ὑπὲρ ἀπὸ μὴ οὐρανοτάτη δοκιμασία τῆς υἱέας μου.

Με ἀπεριεὺς εὐχαριστίες **Μαρία Παπουτσάκη - Πλεξουράκη** Συντυχῶς Διδύσσα

### ΓΙΑΝΝΗΣ Γ. ΣΠΥΡΟΦΥΡΑΚΗΣ

Χειρουργὸς - Γυναικολόγος - Μαιευτὴρ  
Δέχεται στὸ Μαιευτήριον ΜΗΤΕΡΑ, Γεωλυμάκη 11 πλ. Ἰατρίου 220960, οἰκίας 235006. Μαιευτήριον 234707 - 8. Ἦρας ἐπισκέψεων 9-1 μ.μ. καὶ 6-8 μ.μ.

### ΕΜΜΑΝΟΥΗΛ Μ. ΦΑΛΚΩΝΑΚΗΣ

ΙΑΤΡΟΣ - ΧΕΙΡΟΥΡΓΟΣ  
Ἐγκαταστάθειες εἰς Ἡράκλειον δέχεται καὶ χειρουργεῖ εἰς τὴν Κλινικὴν Ἐ.Ἄγ. Παντελεήμιου, ΤΗΛ. Κλιν. 283056, οἰκίας 232336. Δεκτὰ ἴσφα λισμένοι ὄλων τῶν Ταμείων.

### ΑΡΧΙΕΡΑΤΙΚΟ ΜΝΗΜΟΣΥΝΟ

Τελούμε τὴν Κυριακὴν 24ῃ Ἰουνίου καὶ ὥρα 9 π.μ. στὸν ἱ.Ν. Ἄγ. Χαράλαμπος Εὐδὰ Πεδιάδος 40θῆμερο Ἀρχιερατικὸ Μνημόσυνο τοῦ προσφιλῶς μας συζύγου, υἱοῦ, πατρὸς καὶ ἀδελφοῦ



ΕΜΜΑΝ. Γ. ΣΤΑΘΑΚΗ Πρωτοπρεσβυτέρου

καὶ παρακαλοῦμε τοὺς συγγενεῖς, καὶ φίλους νὰ παραρευθοῦν.  
Ἡ Πρεσβυτέρα: **Μαρία Σταθάκη.**  
Τὰ τέκνα: Ἡ Μίτηρ.  
Οἱ ἀδελφοί — οἱ λοιποὶ συγγενεῖς.

### «ΗΡΟΔΟΤΟΣ»

Μέσα Ἀλικαρνασσός τηλ. 288630  
**ΤΗ ΝΥΧΤΑ ΠΟΥ ΓΕΝΝΗΘΗΚΕ Ο ΤΡΟΜΟΣ**

Γκράνγκινιολ πού κόβει τὴν ἀνάσα

### ΚΡΟΝΟΣ

Θερινός  
ΤΗΛ. 283075

### Ο ΜΕΓΑΛΟΣ ΑΡΧΗΓΟΣ Ο ΑΗΤΗΣ ΤΟΥ ΚΑΡΑΤΕ

### «ΑΜΟΡΕ»

ΝΕΑ ΑΛΙΚΑΡΝΑΣΣΟΣ — ΤΗΛ. 223390  
**ΠΛΟΙΑΡΧΟΣ ΝΕΜΟ: ΑΠΟΣΤΟΛΗ ΑΤΛΑΝΤΙΣ**  
ΧΟΣΕ ΦΕΡΡΕΡ — ΧΟΡΣΤ ΜΠΟΥΧΟΛΤΣ

### ΑΙΓΛΗ

Λεωφ. Θερίσου & Ἀκαδημίας γωνία τηλ. 286618  
ΣΗΜΕΡΑ

### Ο ΡΙΦΟΚΙΝΔΥΝΟΣ

Με τὸν Τσάρλς Μπρόνσον

### ΓΑΛΑΞΙΑΣ

Τηλ. 234272  
ΣΗΜΕΡΑ

### ΜΠΕΡΝΤΑΝΤ ΚΑΙ ΜΠΙΑΝΚΑ

Κομμάτος τῆς σωτηρίας — Μεταγλωτ. Ἑλληνικά

### ΡΟΜΑΝΤΙΚΑ

### Ο ΣΙΦΟΥΝΑΣ ΤΟΥ ΧΟΚΚ ΚΟΚ

Με τὸν Βάν Σπένεν

## ΚΙΝΗΜΑΤΟΓΡΑΦΟΙ

**ΑΙΓΛΗ**  
Ὁ ριφοκίνδυνος  
**ΑΜΟΡΕ**  
Πλοίαρχος Νέμο: Ἀποστολὴ Ἀτλαντὶς  
**ΑΠΟΛΩΝ**  
Ὁ μύθος δυναμίτης ἐκδικεῖται  
**ΓΑΛΑΞΙΑΣ**  
Μπέρνταντ καὶ Μπιάνκα  
**ΗΡΟΔΟΤΟΣ**  
Τὴ νύχτα πού γεννήθηκε ὁ τρόμος  
**ΚΑΣΤΡΟ**  
Τσάρλςστον  
**ΚΡΟΝΟΣ**  
Ὁ μεγάλος ἀρχηγὸς ὁ ἀήττητος τοῦ καράτε  
**ΟΔΥΜΠΙΑ**  
Ἡ νυκτερίδα τοῦ καράτε  
**ΟΡΦΕΥΣ**  
Γυναίκες τῆς ἡδονῆς  
**ΡΟΜΑΝΤΙΚΑ**  
Ὁ σίφουνας τοῦ Χοκκ Κόγκ

## ΦΑΡΜΑΚΕΙΑ

Ἀνοικτὸ ὅλο τὸ 24ωρο  
**Γ. Γεωργιάδης Πλ. Νικ. Φωκά**  
Ἐμμ. Παπαγιωάννη ἐναντι Ἀγίου Μηνῆ  
Ἀνοικτὸ ἀπὸ 0800—2200  
Ἐὐαγγ. Καρνανάκη ὁδὸς Θεοῦ  
Ἀνοικτὸ ἀπὸ 0800—2000  
Μαρία Μαρκάκη ὁδὸς 1866  
Χαρά Γαλανάκη ὁδὸς Ζωγράφου

## ΚΛΙΝΙΚΕΣ

Διημερεύουσα καὶ διανυκτερεύουσα κλινικαὶ ἱΚΑ  
Πολυκλινικὴ Πισκοπάτειο  
Ἰατροκράτειο Ἰατροκράτειο  
Ἰατροκράτειο Ἰατροκράτειο  
Ἰατροκράτειο Ἰατροκράτειο  
Ἰατροκράτειο Ἰατροκράτειο  
Ἰατροκράτειο Ἰατροκράτειο  
Ἰατροκράτειο Ἰατροκράτειο  
Ἰατροκράτειο Ἰατροκράτειο  
Ἰατροκράτειο Ἰατροκράτειο

## ΜΙΝΩΙΚΕΣ ΓΡΑΜΜΕΣ

ΕΓ — ΟΥΓ  
★ ΜΙΝΩΣ  
★ ΑΡΙΑΔΗ  
★ ΚΝΩΣΣΟΣ  
Κάθε μέρο  
Κρήτη - Πειραιά - Κρήτη  
Τηλέφωνα Πρακτορείου:  
224.304 - 224.305

## ΝΙΚΟΛΟΠΟΥΛΟΣ ΣΥΜΕΩΝ

Χειρουργὸς — Ὀδοντίατρος ΠΛΑΤΕΙΑ ΔΑΣΚΑΛΟΓΙΑΝΝΗ 7  
Τηλ. Ἰατρίου 234704

# Τὸ Καστρονὸ Εἰκοβιτάτορο



Παρασκευή 22 Ἰουνίου 1979

ΕΡΤ  
6.00 Τὰ νέα μας  
6.05 Κινοῦμενα σχέδια  
6.15 Κουβέντα στὸ στοῦντιο  
6.45 Θεατρικὴ ἐβδομάδα  
7.00 Εἰδήσεις  
7.15 Στὰ ὄρια τοῦ μυστηρίου  
7.55 Ὁ Ἕλληνας καὶ τὸ αὐτοκίνητο  
8.10 Καὶ τώρα...  
8.20 Γνωριμίες  
9.00 Εἰδήσεις  
9.30 Ἡ κληρονομιά τῆς Ἀφροδίτης  
10.30 Μπαλέτο  
11.00 Ντάλλας  
12.00 Εἰδήσεις  
ΥΕΝΕΔ  
6.00 Τηλεφημερίε  
6.15 1—2—X  
6.30 Μία πόλη μιά ἱστορία  
6.45 Κορίτσια στὸ διάστημα  
8.00 Ἀπὸ τὴν κομωδία στὸ δράμα  
8.45 Τυχεροὶ καὶ ἀτυχοὶ  
9.30 Τηλεφημερίε  
10.00 Παραλλαγές  
10.30 Ἡ δικαιοσύνη μίλησε  
11.00 Ντετεκτίβς  
12.00 Τηλεφημερίε

## Τι ἔργο θὰ διαλέξετε

Ἐκείνη τὴν ἐβδομάδα ἐκάναν τὴν ἐμφάνισή τους μερικὲς πρώτες προβολῆς καὶ ἀξιολογῆς ταινίες. Καλὲς εἶναι ἐπίσης καὶ οἱ ἐπαναλήψεις πού προβάλλονται ἀπὸ τοὺς κινηματογράφους μας, ἐνῶ τὰ προγράμματα λένε ὅτι τὴν ἑλ. ἐβδομάδα θὰ δοῦμε καλὲς ταινίες.

### «ΜΠΕΡΝΑΡ ΚΑΙ ΜΠΙΑΝΚΑ»

Κινοῦμενα εγχρωμα ἄμερικ. παραγωγῆς

ΜΕ ρεκόρ εἰσορῶσεων, πρὸ δόξαται παντοῦ ἡ κινούμενων σχεδίων αὐτὴ ταινία, πού εἶναι ἐμπνευσμένη ἀπὸ τὰ παιδιὰ καὶ παραμύθια «Οἱ σωτήρες τῆς Μίς Μπιάνκα», τῆς Μάργκαρετ Σάργ. Ἡ ταινία προβάλλεται ἐδῶ μεταγλωττισμένη στὰ Ἑλληνικά. Οἱ χαρακτῆρες τῆς Νέας Ὑόρκης, φερθενοῦν μὴ μὲρα ἕνα μπουκάμ μ' ἕνα σημείωμα γιὰ δόσθαι, πού τὸ εἶχε γράψει μιά ὄραφνὴ μικροῦλα, ἡ Πέννυ. Μόλις φθάνει τὸ σημείωμα τῆς Πέννυ,



Μιά σκηνὴ ἀπὸ τὴν ταινία «ΜΠΕΡΝΑΡ ΚΑΙ ΜΠΙΑΝΚΑ» πού προβάλλεται ἀπὸ σήμερα σιόν κιν/φο «ΓΑΛΑΞΙΑ» Πράκεται γιὰ μιά ταινία τοῦ Ὄργανισμοῦ Γουόλτ Ντίσεϋ πού θὰ ἀράσει σὲ μικροὺς καὶ μεγάλους.

στὸ ποινικο-ὄργανισμὸ τὸν Ἡνωμένων Ἐθνῶν, ὁ Πρέεδρος ἀναθεῖται στὴν Μπιάνκα καὶ τὸν Μπερνάρ, νὰ σώσουν μὴ κάθε θυσία τὴν δυστυχισμένη Πέννυ ἀπὸ τὰ νύχια τῆς Μέδουσας πού τὴν εἶχε ἀρπάξει. Καὶ οἱ δύο ἡρώωνοι κομμάτος ὄστερα ἀπὸ μεγάλες περιπέτειες κατορθώνουν νὰ φέρουν σὲ πέρας τὴν ἐπικίνδυνη ἀποστολὴ τους.

περτ Λόμ.  
(ΚΑΣΤΡΟ)

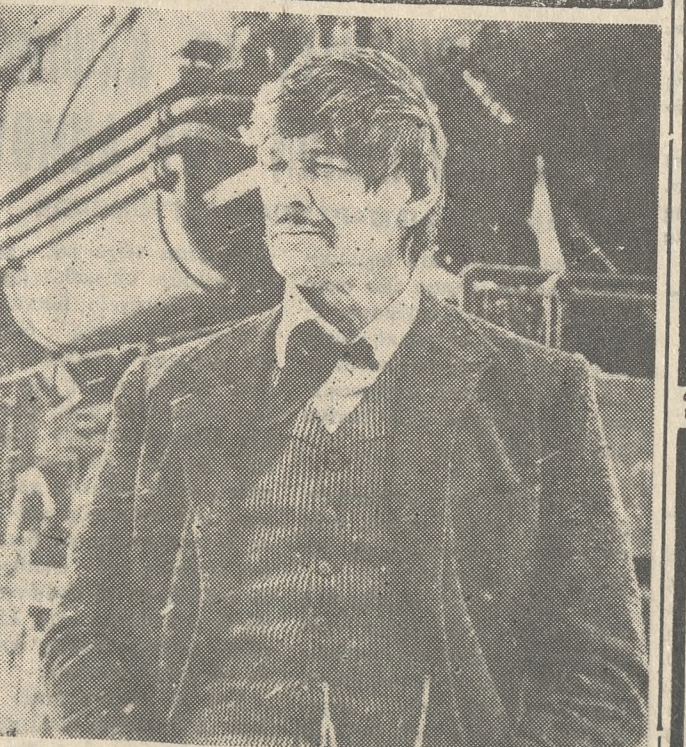
«ΠΛΟΙΑΡΧΟΣ ΝΕΜΟ»  
Περπέτεια εγχρωμῆ ἄμερικ. παραγωγῆς

ΤΟ πασιγνωστὸ ἔργο τοῦ Ἰουλίου Βέν γυρισμένο στὴν ὀθὴν μὴ νῦο τρόπο μὴ τὴν προσθήκη τῶν τεχνολογικῶν ἐπιτευγμάτων Ἑορταστικὴ ναυτικὴ περιπέτεια, μὴ τὴν ὀδύσεια τοῦ ὑποβρυχίου «Ναυτίλοσ», πού θρόσκουν δῖτες τοῦ ἀμερικανικοῦ ναυτικοῦ καὶ μὰζι μὴ τὸν πλοίαρχο Νέμο πηγαίνουν γιὰ ἐξερεύνηση τῆς χαμένης ἡ πείρου τῆς Ἀτλαντίδας.  
(ΑΜΟΡΕ)

«ΤΗΝ ΝΥΧΤΑ ΠΟΥ ΓΕΝΝΗΘΗΚΕ Ο ΤΡΟΜΟΣ»  
Τρέμου εγχρωμῆ ἄμερικ. παραγωγῆς

ΜΙΑ ταινία γκράμ—γινιόλι πού εἶναι ἄρστα σσηνοθετημὴ καὶ ἐντυπωσιάζει τὸν θεατὴ ὄσμαια εἶναι ἡ μουσικὴ ἐπένδυση τῆς ταινίας, πού εἶναι «εμεμέντ» ἀσώμη καὶ μὴ τίς ἀσημαντες σσηνές.  
(ΗΡΟΔΟΤΟΣ)

## ΣΤΟΝ ΚΙΝΗΜΑΤΟΓΡΑΦΟ «ΑΙΓΛΗ»



Ἀπὸ σήμερα προβάλλεται στὸν κιν/φο «ΑΙΓΛΗ» μιά με γάλη ταινία «Ο ΡΙΦΟΚΙΝΔΥΝΟΣ» μὴ πρωταγωνιστὴ τὸν γίγαντα Τσάρλς Μπρόνσον. Δράσις, περιπέτεια, ὄρημ. Σὰς συνηστοῦμε νὰ μὴν τὴν χάσετε.

## Στὸν Κιν) γράφο «ΗΡΟΔΟΤΟ»



Ἡ φωτογραφία εἶναι ἀπὸ τὴν ταινία «ΤΗ ΝΥΧΤΑ ΠΟΥ ΓΕΝΝΗΘΗΚΕ Ο ΤΡΟΜΟΣ» πού προβάλλεται στὸν κιν/φο «ΗΡΟΔΟΤΟ». Μὴ τὸν βασίλια τοῦ σκότους ΠΟΛ ΝΑΣΚΥ καὶ τοὺς σα'ιανῶδες τῆς νύκτας. Ἐνα Γκράν - Γκινιόλι φρίκης, ἀγωνίας καὶ μαύρης μαγείας πού κόβει τὴν ἀνάσα καὶ παγώνει τὸ αἷμα. Σ' αὐτοὺς πού ἀντέχει ἡ καρδιά τους θὰ προσφέρει δύο ἐπιληκτικὲς ὄρες καθηλωμένους στὸ κάθισμα μὴ τοὺς αἰμοδιψῆς δρυκόλακες, τὰ ἀκέφαλα κορμιά, τίς ἀνατριχιαστικὲς σκηνές καὶ τὰ κερατωμένα κεφάλια.

## ΚΑΣΤΡΟ

ΣΗΜΕΡΟΝ  
**ΤΣΑΡΛΕΣΤΟΝ**  
Με τὸν Μπᾶντ Σπένσερ

## ΠΕΝΘΗ

### ΓΙΑΝΝΗΣ ΤΣΑΤΣΑΚΗΣ

ΕΤΩΝ 29



Πέρασε ἕνας χρόνος πού στα μᾶτησε νὰ κτυπᾷ ἡ χρυσὴ καρδιά σου. Χάθηκε ὁ νέος, ὁ γιός, ὁ ἐπιστήμονας, ὁ σύζυγος, ὁ φίλος, ὁ ἀνδρῆμος.

Στὴ σκέψη μας δὲ χάθηκες ποτέ.

Βουνα τὰ λουλοῦδια στὸν τᾶφο σου, δέγμα τῆς καὶ γλυκεῖας μνήμης, τῆς ἀνθρώπινης ἀξίας σου. Ἐμεῖς οἱ δικοὶ σου παρακαλοῦμε ὅλους πού ἀγάπησες καὶ σ' ἀγαπήσανε νὰ βρεθοῦνε στίς 24 Ἰουνίου 1979 στὸ νῶο τοῦ Ἁγίου Τίτου (Ἀσὴμ) Ἡρακλείου γιὰ τὸ ἐτήσιο μνημόσυνο πού θὰ κάνουμε γιὰ τὸ χαμὸ σου.

Ἡ σύζυγος: Ἐλένη  
Οἱ γονεῖς: Μανώλης - Ἐλευθερία  
Τὰ πεθερικά τους: Ζαχαρίας καὶ Παρασκευὴ Βελεγράκη.  
Τὰ ἀδελφια: Ζαχαρίας - Καίτη Τσατσάκη, Μίλτος Τσατσάκης. Οἱ λοιποὶ συγγενεῖς

## ΜΝΗΜΟΣΥΝΟ

Τὴν προσεχὴ Κυριακὴν 24 Ἰουνίου 1979 καὶ ὥρα 8,30 π.μ. τελοῦμε 40θῆμερο μνημόσυνο στὸν ἱ.Ν. Ἄγ. Κων/νου (Νεκροταφεῖο) ὑπὲρ ἀναπαύσεως τῆς ψυχῆς τῆς πολυαγαπημένης μας μητέρας, γιαιγιάς καὶ θεῖας

### ΑΡΧΟΝΤΙΑΣ Κ. ΣΜΥΡΛΗ

καὶ παρακαλοῦμε τοὺς συγγενεῖς καὶ φίλους νὰ τιμήσουν τὴν μνήμη τῆς.  
Τὰ τέκνα: Μιχαὴλ καὶ Ἀναστασία Σμυρλή, Πέτρος καὶ Ἐλένη Σμυρλή, Δέσποινα καὶ Μοσχόβη.  
Ὁ ἔγγονός — οἱ ἀνηψιοὶ — οἱ λοιποὶ συγγενεῖς.

## ΜΝΗΜΟΣΥΝΟ

Τελούμε τὴν Κυριακὴν 24 Ἰουνίου καὶ ὥρα 8,30 π.μ. εἰς τὸν ἱ.Ν. Ἄγ. Γεωργίου Σιβῶδας Μαλεβουζίου, ἐτήσιο μνημόσυνο ὑπὲρ ἀναπαύσεως τῆς ψυχῆς τῆς προσφιλῶς μας συζύγου, μητέρας καὶ γιαιγιάς

ΑΝΝΑΣ ΣΦΑΚΙΑΝΑΚΗ Ἡ ΕΡΩΤΟΚΡΙΤΟΥ  
καὶ παρακαλοῦμε τοὺς τιμῶντας τὴν μνήμη τῆς ὀπως παραστοῦν.

Ὁ σύζυγος: Γεώργιος Σφακιανάκης.  
Τὰ τέκνα: Μαρία καὶ Μανώλης Ἀσοσιωτίτης.  
Οἱ ἔγγονοί: Μιχαὴλης - Αἰκατερίνη.  
Σημ.: Λεωφορεῖο θὰ ἀναχωρήσει στίς 7,30 π.μ. ἐξῶ θι Χανίων Πόρτας.

## ΜΝΗΜΟΣΥΝΟ

Τελούμε τὴν Κυριακὴν 24 Ἰουνίου καὶ ὥρα 8,30 π.μ. στὸν ἱ.Ν. Ἁγίου Δημητρίου Γωνιῶν Μαλεβουζίου 40θῆμερο μνημόσυνο γιὰ τὴν ἀνάπαυση τῆς ψυχῆς τοῦ πολυαγαπημένου μας υἱοῦ

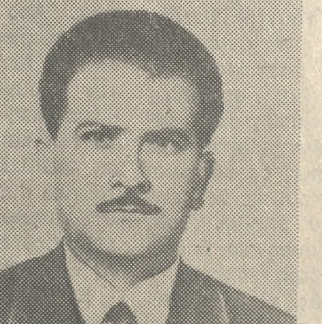


ΙΩΑΝΝΗ ΜΑΥΡΟΓΙΑΝΝΑΚΗ ἔτων 14

καὶ παρακαλοῦμε τοὺς συγγενεῖς καὶ φίλους ὀπως παραστοῦν.  
Οἱ γονεῖς: Νικόλαος καὶ Εἰρήνη Μαυρογιαννάκη.  
Οἱ ἀδελφοί: Εὐαγγελία — Γιῶργος  
Οἱ γιαιγιάδες: Χρυσούλα καὶ Ἰ. Μαυρογιαννάκη.  
Καλλιότη καὶ Βασ. Νάβεντα.

## ΜΝΗΜΟΣΥΝΟ

Τελούμε τὴν Κυριακὴν 24 Ἰουνίου καὶ ὥρα 8 π.μ. εἰς τὸν ἱ.Ν. Ἄγ. Γεωργίου Πόρου ἐτήσιο μνημόσυνο ὑπὲρ ἀναπαύσεως τῆς ψυχῆς τοῦ προσφιλῶς μας συζύγου, πατρὸς, υἱοῦ καὶ ἀδελφοῦ

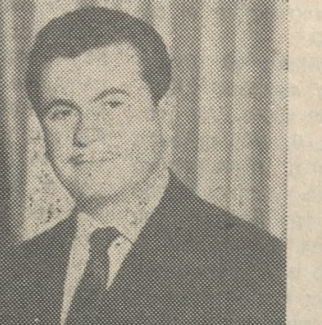


ΓΕΩΡΓΙΟΥ Ι. ΝΤΑΝΤΟΥΤΗ

καὶ παρακαλοῦμε τοὺς τιμῶντας τὴν μνήμη του ὀπως παραστοῦν.  
Ἡ σύζυγος: Ἐλευθερία Νταντούτη.  
Τὰ τέκνα: Στέλλα καὶ Σοφία.  
Οἱ γονεῖς — οἱ ἀδελφοί — οἱ λοιποὶ συγγενεῖς.

## ΜΝΗΜΟΣΥΝΟ

Τελούμε τὴν Κυριακὴν 24 Ἰουνίου καὶ ὥρα 8,30 π.μ. εἰς τὸν ἱ.Ν. Ἄγ. Ἰωάννου Ἀχλάδας 40θῆμερο μνημόσυνο ὑπὲρ ἀναπαύσεως τῆς ψυχῆς τοῦ προσφιλῶς μας συζύγου, πατρὸς, υἱοῦ καὶ ἀδελφοῦ



ΕΜΜΑΝΟΥΗΛ ΔΗΜ. ΑΝΔΡΟΥΛΑΚΗ

καὶ παρακαλοῦμε τοὺς τιμῶντας τὴν μνήμη του ὀπως παραστοῦν.  
Ἡ σύζυγος: Αἰκατερίνη Ἀνδρουλάκη.  
Τὰ τέκνα: Δημήτριος — Ἐλευθερία.  
Ἡ μητέρα: Στυλιανὴ καὶ Γ. Πατερῆ.  
Οἱ ἀδελφοί: Νικόλαος καὶ Ἀθανασία Ἀνδρουλάκη, Ἐμμανουὴλ καὶ Μαρία Πατερῆ, Δημ. Πατερῆς, Ἀπόστολος Πατερῆς.

ΜΙΚΡΕΣ ΑΓΓΕΛΙΕΣ • ΜΙΚΡΕΣ ΑΓΓΕΛΙΕΣ • ΜΙΚΡΕΣ ΑΓΓΕΛΙΕΣ • ΜΙΚΡΕΣ ΑΓΓΕΛΙΕΣ

ΠΩΛΗΣΕΙΣ

ΕΥΚΑΙΡΙΑ
ΠΩΛΕΙΤΑΙ ΣΙΤΡΟΕΝ CX
—2000 εἰς ἀρίστην κατάσταση
Προδεδωμένα ἔξωτερικῶς.
Πολλὰ πρόσθετα. Τηλ. 289157
1—2

ΠΩΛΕΙΤΑΙ αὐτοκίνητο DA-
TSUN 1200 ἐπιβατικὸ με 69.000
χλμ. σὲ ἀρίστη κατάσταση. Τη
λέφ. 233222.
1—3

ΕΥΚΑΙΡΙΑ
ΠΩΛΕΙΤΑΙ κομμάτι 144 κκ
δυναμ. με δύο πιστολάτα,
λάστιχα καὶ μακιάνα. Τηλέφ.
220.004 κ. Πέτρον ἀπὸ ὥρα 3
μ.μ.
1—4

Πωλεῖται οἰκόπεδο εἰς περὶχ
Τσαλικῆ Μετόχι 200 τ.μ. πε-
ρίπου. Πληροφ. τηλ. 234058
ὥρες 6—8 μ.μ.

ΠΩΛΟΥΝΤΑΙ διαμερίσματα ἐνὸς
δωματίου σὲ ἰδιωτικὴ πολυκα-
τοικία ἐπὶ τῆς Λεωφ. Ἰωνίας
138. Πληροφ. τηλ. 282292 πρῶ
τῆς ὥρας.

ΠΩΛΕΙΤΑΙ ἐπιχειρήσις ψηστα-
ρίων σὲ τιμὴ εὐκαιρίας, τηλέφ.
235252.

ΠΩΛΕΙΤΑΙ οἰκόπεδο 600 τ.μ.
ἐναντι ἐργαστασίου Πλεκτῶν.
Πληροφ. τηλ. 289753.

ΠΩΛΟΥΝΤΑΙ οἰκόπεδα ἀπὸ 500
τ.μ. καὶ ἄνω εἰς περὶχὴν Τσα-
λικῆ. Παραπλευρῶς ἐργοστα-
σίου Προχρηρῆ - Φραγκιάδακ.
Πληροφ. τηλ. 285892.

ΠΩΛΕΙΤΑΙ ἐπιχειρήσις ψη-
σταρίων πῆρως ἐξοπλισμένη
καὶ με ἐξασφαλισμένη πελατεία
λόγω ἀναγορήσεως. Πληροφ.
τηλ. 231-451 ἀπὸ ὥρα 7—10
δραδινῆ.

ΠΩΛΕΙΤΑΙ οἰκόπεδο εἰς Τσα
Λακάκη 550 τ.μ. ἢ τὸ μισό.
Πληροφ. τηλ. 285729 κ. Μανὼ
λη.

ΠΩΛΕΙΤΑΙ AIR CONDITI-
ONER σὲ ἀρίστην κατάσταση
καὶ σὲ τιμὴ εὐκαιρίας. Πληρο-
φορίες τηλ. 223.666 ἀπὸ 9—11
μ.μ. καὶ 5—9 μ.μ.

ΠΩΛΟΥΝΤΑΙ οἰκόπεδα ἐντὸς
σχεδίου ἠεροποιοῦ θέσι
Καμίνια ἐπὶ τῶν ὁδῶν Κανά-
νου καὶ Ἐλευθερίας. Πληροφ.
τηλ. 0842 23047, 0842 41366
Ἐργατεία καὶ 288916 Ἡρό-
κλειον.

ΠΩΛΟΥΝΤΑΙ οἰκόπεδα ἐντὸς
καὶ ἐκτὸς σχεδίου ΑΦΟΙ Βαρ-
δαδά. Τηλέφ. 285105 - 286978

ΠΩΛΕΙΤΑΙ αὐτοκίνητο ΑΥ
ΤΟΒΙΑΝCΙ μοντέλλο 77 με
5.600 χιλόμε. με ἐπιβατικὴ πῆ
ροφῆς. Πληροφ. τηλ. 283541
—221874

ΠΩΛΕΙΤΑΙ πῆρως συγκροτῆ
μα στεγνωθαρμαστῶν ἐλαφ-
ροῦ μεταχειρισμένα (πρῶτος
Ἄμερικανικὴ τύπου ΠΡΟΣΠΕ
ΡΙΤΙ). Πληροφ. τηλ. 222057
καὶ 235-307

ΠΩΛΟΥΝΤΑΙ ἀργαλιὰ κομ-
πλέ. Πληροφορίες τηλ. 283951
ἢ Δελφινάκου 12 ὀπισθεν Πο-
λυκλιτικῆς.

ΠΩΛΕΙΤΑΙ οἰκόπεδο 400 τ.μ.
με πρόσφην 35 τ.μ. πῆρῶν Κε-
ντροῦ Ἰ. Ἀμοῦφ. Πληροφορί-
ες ἀπὸ 5—8 μ.μ. τηλ. 289444

ΠΩΛΕΙΤΑΙ αὐτοκίνητο ἐπιβα-
τικὸ OPEL CANTED σὲ ἀρί-
στην κατάσταση με μειωμένο τε
κμήριον. Γίνονται ἐπιβατικῆς.
Πληροφορίες τηλέφ. 281477
καὶ 231874

ΠΩΛΟΥΝΤΑΙ μετοχές Μινωϊ
κῶν γραμμῶν ἀπὸ ἰδιώτη. Τηλ
282549

ΠΩΛΟΥΝΤΑΙ 8 στρέμματα 35
χιλιόμετρα ἀπὸ Ἡράκλειο δίπλα
στὴν Ἐθνικὴ ὁδὸ 1500 μέτρα
ἀπὸ Ἡμίονο Σιόσιου. Πληροφ. τη
λέφ. 283945 καὶ 288202 ἔκτος
ὥρων ἀναπούσεως.

ΠΩΛΟΥΝΤΑΙ: αὐτοκίνητο
MINI 1300 GT ὡς καὶ μία ἢ
λεωκτικὴ ρομποτικὴ Adler
ἀπὸ τὴν Αὐτ. Γερμανία σὲ ἀρί-
στην κατάσταση καὶ σὲ τιμὴ εὐ
καιρίας. Πληροφ. τηλ. 282292
πρῶτῆς ὥρας.

ΠΩΛΕΙΤΑΙ οἰκόπεδο δις γυναι-
κίον ἐκτάσεως 200 τ.μ. μέσα
στὴν πόλη καὶ κοντὰ στὴν πα-
λιὰ Ἡλεκτρικὴ. Πληροφ. τηλ.
223860.

ΠΩΛΕΙΤΑΙ εἰς θέσιν Μιρι-
θὴ περὶχὴ Κασσιῶν ἀγροῦ
ἐκτάσεως τριῶν περὶπου στρεμ-
μάτων περὶχὸν 31 ἐλαιόδέν-
δρα. Πληροφ. τηλ. 280703 -
288469

ΟΙΚΟΔΟΜΙΚΑ
ΕΠΙΧΕΙΡΗΣΕΙΣ
ΠΑΥΛΟΣ ΤΡΙΧΑΚΗΣ
Πολιτικὸς Μηχανικὸς
ΚΩΝ. ΓΩΝΙΑΝΑΚΗΣ
Σὲ ἀνεγειρόμενα πολυκα-
τοικία πωλοῦνται διαμε-
ρίσματα - καταστήματα.
Πληροφ. Ἐβρου 36. Τηλ.
282180, 223532.

ΕΝΟΙΚΙΑΖΕΤΑΙ οἰκία 3 δω-
ματίων μετὰ βοηθητικῶν χώ-
ρων ἐπὶ τῆς ὁδοῦ Μελεβυθίου
11 (Πολυκατοικία) Πληροφορί-
ες τηλ. 289-104

ΟΙΚΟΔΟΜΙΚΑ
ΕΠΙΧΕΙΡΗΣΕΙΣ
Α.Ε. ΜΑΝΙΑΔΗ - ΑΦΟΙ
ΑΜΠΑΤΖΗ Ο.Ε.
ΠΟΛ. ΜΗΧ. Ε.Μ.Π.
ΕΜΠΕΙΡ. ΕΡΓΟΛΑΒΟΙ
ΠΩΛΟΥΝΤΑΙ
ΔΙΑΜΕΡΙΣΜΑΤΑ
Ἐντὸς Τεχνῶν καὶ ἔκτος
εἰς Μοσαίκα
Πληροφ. τηλ.
222750 - 224083
— 280064

ΕΝΟΙΚΙΑΖΕΤΑΙ μαγαζὶ 100
τ.μ. μετὰ κατάλληλο γιὰ
ἀποθήκη ἢ βιοτεχνία εἰς περὶ
σχηρ Παναγίας Μασταμά τῆ
λέφ. 236308
1—2

ΕΝΟΙΚΙΑΖΟΝΤΑΙ 2 συνεχῶ-
μενα ἰσόγεια γραφεῖα με W.G
ἔδαφος 30 τ.μ. ἐπὶ τῆς ὁδοῦ
Χάνδακος 37, κατάλληλα δι-
οικητικῶς χρήσιν ὡς καὶ γιὰ
κατάστημα Τουριστικῶν εἰ-
δῶν. Πληροφ. τηλ. 284013
1—3

ΕΝΟΙΚΙΑΖΕΤΑΙ δωμάτιο πο-
λυτελοῦς ἐπιπλωμένο ἀνεξάρτη-
τὸ μετὰ χῶλ καὶ λουτροκαπι-
νὲς διὰ ἐργὴν ἐπὶ τῆς Λεωφ.
Ἰωνίας Τίτου Γεωργιάδου παρὸς
Ἰωσήφου 21 Ἀνάληψης.
Τηλ. 287-464 ὥρες 10—1 καὶ
5—12

ΕΝΟΙΚΙΑΖΟΝΤΑΙ
εἰς τὸ κέντρο τῆς πόλε-
ως, ὁδὸς Ἄλμπερτ 58
(Βαλιδὲ Τζαμί) διαμερί-
σματα ἐνὸς δωματίου καὶ
3ῶν διαμερίσματα, σὲ πολυ-
κατοικία καινούργια,
πολυτελοῦς κατασκευῆς.
Πληροφ. τηλ. 282-056
κ. Κ. Κοζανάκη.

ΕΝΟΙΚΙΑΖΟΝΤΑΙ
εἰς τὸ κέντρο τῆς πόλε-
ως, ὁδὸς Ἄλμπερτ 58
(Βαλιδὲ Τζαμί) διαμερί-
σματα ἐνὸς δωματίου καὶ
3ῶν διαμερίσματα, σὲ πολυ-
κατοικία καινούργια,
πολυτελοῦς κατασκευῆς.
Πληροφ. τηλ. 282-056
κ. Κ. Κοζανάκη.

ΕΝΟΙΚΙΑΖΕΤΑΙ
εἰς τὸ κέντρο τῆς πόλε-
ως, ὁδὸς Ἄλμπερτ 58
(Βαλιδὲ Τζαμί) διαμερί-
σματα ἐνὸς δωματίου καὶ
3ῶν διαμερίσματα, σὲ πολυ-
κατοικία καινούργια,
πολυτελοῦς κατασκευῆς.
Πληροφ. τηλ. 282-056
κ. Κ. Κοζανάκη.

ΕΝΟΙΚΙΑΖΕΤΑΙ
εἰς τὸ κέντρο τῆς πόλε-
ως, ὁδὸς Ἄλμπερτ 58
(Βαλιδὲ Τζαμί) διαμερί-
σματα ἐνὸς δωματίου καὶ
3ῶν διαμερίσματα, σὲ πολυ-
κατοικία καινούργια,
πολυτελοῦς κατασκευῆς.
Πληροφ. τηλ. 282-056
κ. Κ. Κοζανάκη.

ΕΝΟΙΚΙΑΖΕΤΑΙ
εἰς τὸ κέντρο τῆς πόλε-
ως, ὁδὸς Ἄλμπερτ 58
(Βαλιδὲ Τζαμί) διαμερί-
σματα ἐνὸς δωματίου καὶ
3ῶν διαμερίσματα, σὲ πολυ-
κατοικία καινούργια,
πολυτελοῦς κατασκευῆς.
Πληροφ. τηλ. 282-056
κ. Κ. Κοζανάκη.

ΕΝΟΙΚΙΑΖΕΤΑΙ
εἰς τὸ κέντρο τῆς πόλε-
ως, ὁδὸς Ἄλμπερτ 58
(Βαλιδὲ Τζαμί) διαμερί-
σματα ἐνὸς δωματίου καὶ
3ῶν διαμερίσματα, σὲ πολυ-
κατοικία καινούργια,
πολυτελοῦς κατασκευῆς.
Πληροφ. τηλ. 282-056
κ. Κ. Κοζανάκη.

ΕΝΟΙΚΙΑΖΕΤΑΙ
εἰς τὸ κέντρο τῆς πόλε-
ως, ὁδὸς Ἄλμπερτ 58
(Βαλιδὲ Τζαμί) διαμερί-
σματα ἐνὸς δωματίου καὶ
3ῶν διαμερίσματα, σὲ πολυ-
κατοικία καινούργια,
πολυτελοῦς κατασκευῆς.
Πληροφ. τηλ. 282-056
κ. Κ. Κοζανάκη.

ΕΝΟΙΚΙΑΖΕΤΑΙ
εἰς τὸ κέντρο τῆς πόλε-
ως, ὁδὸς Ἄλμπερτ 58
(Βαλιδὲ Τζαμί) διαμερί-
σματα ἐνὸς δωματίου καὶ
3ῶν διαμερίσματα, σὲ πολυ-
κατοικία καινούργια,
πολυτελοῦς κατασκευῆς.
Πληροφ. τηλ. 282-056
κ. Κ. Κοζανάκη.

ΕΝΟΙΚΙΑΖΕΤΑΙ
εἰς τὸ κέντρο τῆς πόλε-
ως, ὁδὸς Ἄλμπερτ 58
(Βαλιδὲ Τζαμί) διαμερί-
σματα ἐνὸς δωματίου καὶ
3ῶν διαμερίσματα, σὲ πολυ-
κατοικία καινούργια,
πολυτελοῦς κατασκευῆς.
Πληροφ. τηλ. 282-056
κ. Κ. Κοζανάκη.

ΕΝΟΙΚΙΑΖΕΤΑΙ
εἰς τὸ κέντρο τῆς πόλε-
ως, ὁδὸς Ἄλμπερτ 58
(Βαλιδὲ Τζαμί) διαμερί-
σματα ἐνὸς δωματίου καὶ
3ῶν διαμερίσματα, σὲ πολυ-
κατοικία καινούργια,
πολυτελοῦς κατασκευῆς.
Πληροφ. τηλ. 282-056
κ. Κ. Κοζανάκη.

ΕΝΟΙΚΙΑΖΕΤΑΙ
εἰς τὸ κέντρο τῆς πόλε-
ως, ὁδὸς Ἄλμπερτ 58
(Βαλιδὲ Τζαμί) διαμερί-
σματα ἐνὸς δωματίου καὶ
3ῶν διαμερίσματα, σὲ πολυ-
κατοικία καινούργια,
πολυτελοῦς κατασκευῆς.
Πληροφ. τηλ. 282-056
κ. Κ. Κοζανάκη.

ΕΝΟΙΚΙΑΖΕΤΑΙ
εἰς τὸ κέντρο τῆς πόλε-
ως, ὁδὸς Ἄλμπερτ 58
(Βαλιδὲ Τζαμί) διαμερί-
σματα ἐνὸς δωματίου καὶ
3ῶν διαμερίσματα, σὲ πολυ-
κατοικία καινούργια,
πολυτελοῦς κατασκευῆς.
Πληροφ. τηλ. 282-056
κ. Κ. Κοζανάκη.

ΕΝΟΙΚΙΑΖΕΤΑΙ
εἰς τὸ κέντρο τῆς πόλε-
ως, ὁδὸς Ἄλμπερτ 58
(Βαλιδὲ Τζαμί) διαμερί-
σματα ἐνὸς δωματίου καὶ
3ῶν διαμερίσματα, σὲ πολυ-
κατοικία καινούργια,
πολυτελοῦς κατασκευῆς.
Πληροφ. τηλ. 282-056
κ. Κ. Κοζανάκη.

ΕΝΟΙΚΙΑΖΕΤΑΙ
εἰς τὸ κέντρο τῆς πόλε-
ως, ὁδὸς Ἄλμπερτ 58
(Βαλιδὲ Τζαμί) διαμερί-
σματα ἐνὸς δωματίου καὶ
3ῶν διαμερίσματα, σὲ πολυ-
κατοικία καινούργια,
πολυτελοῦς κατασκευῆς.
Πληροφ. τηλ. 282-056
κ. Κ. Κοζανάκη.

ΕΝΟΙΚΙΑΖΕΤΑΙ
εἰς τὸ κέντρο τῆς πόλε-
ως, ὁδὸς Ἄλμπερτ 58
(Βαλιδὲ Τζαμί) διαμερί-
σματα ἐνὸς δωματίου καὶ
3ῶν διαμερίσματα, σὲ πολυ-
κατοικία καινούργια,
πολυτελοῦς κατασκευῆς.
Πληροφ. τηλ. 282-056
κ. Κ. Κοζανάκη.

ΕΝΟΙΚΙΑΖΕΤΑΙ
εἰς τὸ κέντρο τῆς πόλε-
ως, ὁδὸς Ἄλμπερτ 58
(Βαλιδὲ Τζαμί) διαμερί-
σματα ἐνὸς δωματίου καὶ
3ῶν διαμερίσματα, σὲ πολυ-
κατοικία καινούργια,
πολυτελοῦς κατασκευῆς.
Πληροφ. τηλ. 282-056
κ. Κ. Κοζανάκη.

ΕΝΟΙΚΙΑΖΕΤΑΙ
εἰς τὸ κέντρο τῆς πόλε-
ως, ὁδὸς Ἄλμπερτ 58
(Βαλιδὲ Τζαμί) διαμερί-
σματα ἐνὸς δωματίου καὶ
3ῶν διαμερίσματα, σὲ πολυ-
κατοικία καινούργια,
πολυτελοῦς κατασκευῆς.
Πληροφ. τηλ. 282-056
κ. Κ. Κοζανάκη.

ΕΝΟΙΚΙΑΖΕΤΑΙ
εἰς τὸ κέντρο τῆς πόλε-
ως, ὁδὸς Ἄλμπερτ 58
(Βαλιδὲ Τζαμί) διαμερί-
σματα ἐνὸς δωματίου καὶ
3ῶν διαμερίσματα, σὲ πολυ-
κατοικία καινούργια,
πολυτελοῦς κατασκευῆς.
Πληροφ. τηλ. 282-056
κ. Κ. Κοζανάκη.

ΕΝΟΙΚΙΑΖΕΤΑΙ
εἰς τὸ κέντρο τῆς πόλε-
ως, ὁδὸς Ἄλμπερτ 58
(Βαλιδὲ Τζαμί) διαμερί-
σματα ἐνὸς δωματίου καὶ
3ῶν διαμερίσματα, σὲ πολυ-
κατοικία καινούργια,
πολυτελοῦς κατασκευῆς.
Πληροφ. τηλ. 282-056
κ. Κ. Κοζανάκη.

ΕΝΟΙΚΙΑΖΕΤΑΙ ἰσόγειο δια-
μερίσμα τριῶν ἐπὶ τῆς ὁδοῦ
Μπεινιάνη 20 Μασταμά Πηλ
ροφ. τηλ. 286709 καὶ 233560
1—3

ΕΝΟΙΚΙΑΖΕΤΑΙ Ζαρεῖ ἐπι-
πλωμένο ἢ μὴ σὲ ρετιρὲς καινοῦ
γυιο.
Ἐπίσης τεσσάρη σὲ ρετιρὲ ἐπὶ
πλωμένο ἢ ὄχι ὡς καὶ δωμάτια
ἐπιπλωμένα με χρήση κουζίνας
καὶ λουτροῦ. Πληροφ. τηλέφ.
231884
1—6

ΕΝΟΙΚΙΑΖΕΤΑΙ κατάστημα
γυναικῶν ἐπὶ τῶν ὁδῶν Χ' Μι-
χάη Νταλιάνη καὶ Ἄθ. Διά-
κου, ἐναντι ἐπίθεσης Μακρά-
κη. Πληροφορίες τηλ. 286310
ἢ 283401 (π.μ.) καὶ 230228 ἢ
230231 (μ.μ.)

ΕΝΟΙΚΙΑΖΕΤΑΙ διαμέρισμα 3
μεγάλων δωματίων κουζίνα χῶλ
καὶ λουτρό στὴν 62 Μαρτύρων
ἀριθ. 40. Πληροφ. τηλ. 234-
237.

ΕΝΟΙΚΙΑΖΕΤΑΙ δωμάτιο εὐρύ-
χωρο κατάλληλο γιὰ γραφεῖο
στὸν 2ο ὄροφο μετὰ τουαλέ-
τας καὶ ἐξώστη, ἐπὶ τῆς ὁδοῦ
Βουρβάνων 10 κάτω Ντεριμιτζή
δικα. Τηλ. 222128 ἀπογευματι-
νῆς ὥρας.

ΕΝΟΙΚΙΑΖΟΝΤΑΙ δωμάτια στὴν
ὁδὸ Σηπείας 16, τηλ. 232238.

ΕΝΟΙΚΙΑΖΕΤΑΙ ἡμιμόσηρο με
βοηθητικῶν χώρων μόνον δι-
ἐπαγγελματικὴν στέγην ἐπὶ τῆς
πλατείας τοῦ Μουσείου, Πανα
λεξάνδρου 2, τηλ. 283366.

ΕΝΟΙΚΙΑΖΕΤΑΙ οἰκόπεδο 1000
τ.μ. κατάλληλο γιὰ ἐπαγγέλμα
πῆρ στέγη. Λ. 62 Μαρτύρων
182 τηλ. 289753.

ΕΝΟΙΚΙΑΖΕΤΑΙ ἰσόγειο τριῶν
διαμερίσματα, ὀπισθεν ἱερῶν Ἄγι-
ος Τριῶδος. Πληροφ. ἐντὸς, τῆ
λέφῃου 221909.

ΕΝΟΙΚΙΑΖΕΤΑΙ μονοκατοικία 4
δωματίων ἐντελῶς καινούργια
στὴν Λ. Ἀμπελοκήπων. Πληροφ.
τηλ. 232116.

ΕΝΟΙΚΙΑΖΕΤΑΙ 2,12ῶν στὴν
ὁδὸ Χατζημιχάη Νταλιάνη 6.
Πληροφ. τηλ. 283416.

ΕΝΟΙΚΙΑΖΕΤΑΙ σὲ νεοδημητῆ
οἰκοδομῆ πού βρισκεται στὴν πλα-
τεία Δασκαλογιάννη (Σμύρνης
καὶ Κοζῆρου) 1) ἕνα ἰσόγειο κα-
τάστημα 70 τ.μ. με ὑπόγειο καὶ
πατῆρι κλπ. καὶ 2) γραφεῖα ἄ-
νώγεια, ὅλα σύγχρονα καὶ πο-
λυτελοῦς κατασκευῆς. Πληροφ.
τηλ. 287166 ἢ 280188.

ΕΝΟΙΚΙΑΖΕΤΑΙ
εἰς τὸ κέντρο τῆς πόλε-
ως, ὁδὸς Ἄλμπερτ 58
(Βαλιδὲ Τζαμί) διαμερί-
σματα ἐνὸς δωματίου καὶ
3ῶν διαμερίσματα, σὲ πολυ-
κατοικία καινούργια,
πολυτελοῦς κατασκευῆς.
Πληροφ. τηλ. 282-056
κ. Κ. Κοζανάκη.

ΕΝΟΙΚΙΑΖΕΤΑΙ
εἰς τὸ κέντρο τῆς πόλε-
ως, ὁδὸς Ἄλμπερτ 58
(Βαλιδὲ Τζαμί) διαμερί-
σματα ἐνὸς δωματίου καὶ
3ῶν διαμερίσματα, σὲ πολυ-
κατοικία καινούργια,
πολυτελοῦς κατασκευῆς.
Πληροφ. τηλ. 282-056
κ. Κ. Κοζανάκη.

ΕΝΟΙΚΙΑΖΕΤΑΙ
εἰς τὸ κέντρο τῆς πόλε-
ως, ὁδὸς Ἄλμπερτ 58
(Βαλιδὲ Τζαμί) διαμερί-
σματα ἐνὸς δωματίου καὶ
3ῶν διαμερίσματα, σὲ πολυ-
κατοικία καινούργια,
πολυτελοῦς κατασκευῆς.
Πληροφ. τηλ. 282-056
κ. Κ. Κοζανάκη.

ΕΝΟΙΚΙΑΖΕΤΑΙ
εἰς τὸ κέντρο τῆς πόλε-
ως, ὁδὸς Ἄλμπερτ 58
(Βαλιδὲ Τζαμί) διαμερί-
σματα ἐνὸς δωματίου καὶ
3ῶν διαμερίσματα, σὲ πολυ-
κατοικία καινούργια,
πολυτελοῦς κατασκευῆς.
Πληροφ. τηλ. 282-056
κ. Κ. Κοζανάκη.

ΕΝΟΙΚΙΑΖΕΤΑΙ
εἰς τὸ κέντρο τῆς πόλε-
ως, ὁδὸς Ἄλμπερτ 58
(Βαλιδὲ Τζαμί) διαμερί-
σματα ἐνὸς δωματίου καὶ
3ῶν διαμερίσματα, σὲ πολυ-
κατοικία καινούργια,
πολυτελοῦς κατασκευῆς.
Πληροφ. τηλ. 282-056
κ. Κ. Κοζανάκη.

ΕΝΟΙΚΙΑΖΕΤΑΙ
εἰς τὸ κέντρο τῆς πόλε-
ως, ὁδὸς Ἄλμπερτ 58
(Βαλιδὲ Τζαμί) διαμερί-
σματα ἐνὸς δωματίου καὶ
3ῶν διαμερίσματα, σὲ πολυ-
κατοικία καινούργια,
πολυτελοῦς κατασκευῆς.
Πληροφ. τηλ. 282-056
κ. Κ. Κοζανάκη.

ΕΝΟΙΚΙΑΖΕΤΑΙ
εἰς τὸ κέντρο τῆς πόλε-
ως, ὁδὸς Ἄλμπερτ 58
(Βαλιδὲ Τζαμί) διαμερί-
σματα ἐνὸς δωματίου καὶ
3ῶν διαμερίσματα, σὲ πολυ-
κατοικία καινούργια,
πολυτελοῦς κατασκευῆς.
Πληροφ. τηλ. 282-056
κ. Κ. Κοζανάκη.

ΕΝΟΙΚΙΑΖΕΤΑΙ
εἰς τὸ κέντρο τῆς πόλε-
ως, ὁδὸς Ἄλμπερτ 58
(Βαλιδὲ Τζαμί) διαμερί-
σματα ἐνὸς δωματίου καὶ
3ῶν διαμερίσματα, σὲ πολυ-
κατοικία καινούργια,
πολυτελοῦς κατασκευῆς.
Πληροφ. τηλ. 282-056
κ. Κ. Κοζανάκη.

ΕΝΟΙΚΙΑΖΕΤΑΙ
εἰς τὸ κέντρο τῆς πόλε-
ως, ὁδὸς Ἄλμπερτ 58
(Βαλιδὲ Τζαμί) διαμερί-
σματα ἐνὸς δωματίου καὶ
3ῶν διαμερίσματα, σὲ πολυ-
κατοικία καινούργια,
πολυτελοῦς κατασκευῆς.
Πληροφ. τηλ. 282-056
κ. Κ. Κοζανάκη.

ΕΝΟΙΚΙΑΖΕΤΑΙ
εἰς τὸ κέντρο τῆς πόλε-
ως, ὁδὸς Ἄλμπερτ 58
(Βαλιδὲ Τζαμί) διαμερί-
σματα ἐνὸς δωματίου καὶ
3ῶν διαμερίσματα, σὲ πολυ-
κατοικία καινούργια,
πολυτελοῦς κατασκευῆς.
Πληροφ. τηλ. 282-056
κ. Κ. Κοζανάκη.

ΕΝΟΙΚΙΑΖΕΤΑΙ
εἰς τὸ κέντρο τῆς πόλε-
ως, ὁδὸς Ἄλμπερτ 58
(Βαλιδὲ Τζαμί) διαμερί-
σματα ἐνὸς δωματίου καὶ
3ῶν διαμερίσματα, σὲ πολυ-
κατοικία καινούργια,
πολυτελοῦς κατασκευῆς.
Πληροφ. τηλ. 282-056
κ. Κ. Κοζανάκη.

ΕΝΟΙΚΙΑΖΕΤΑΙ
εἰς τὸ κέντρο τῆς πόλε-
ως, ὁδὸς Ἄλμπερτ 58
(Βαλιδὲ Τζαμί) διαμερί-
σματα ἐνὸς δωματίου καὶ
3ῶν διαμερίσματα, σὲ πολυ-
κατοικία καινούργια,
πολυτελοῦς κατασκευῆς.
Πληροφ. τηλ. 282-056
κ. Κ. Κοζανάκη.

ΕΝΟΙΚΙΑΖΕΤΑΙ
εἰς τὸ κέντρο τῆς πόλε-
ως, ὁδὸς Ἄλμπερτ 58
(Βαλιδὲ Τζαμί) διαμερί-
σματα ἐνὸς δωματίου καὶ
3ῶν διαμερίσματα, σὲ πολυ-
κατοικία καινούργια,
πολυτελοῦς κατασκευῆς.
Πληροφ. τηλ. 282-056
κ. Κ. Κοζανάκη.

ΕΝΟΙΚΙΑΖΕΤΑΙ
εἰς τὸ κέντρο τῆς πόλε-
ως, ὁδὸς Ἄλμπερτ 58
(Βαλιδὲ Τζαμί) διαμερί-
σματα ἐνὸς δωματίου καὶ
3ῶν διαμερίσματα, σὲ πολυ-
κατοικία καινούργια,
πολυτελοῦς κατασκευῆς.
Πληροφ. τηλ. 282-056
κ. Κ. Κοζανάκη.

ΕΝΟΙΚΙΑΖΕΤΑΙ
εἰς τὸ κέντρο τῆς πόλε-
ως, ὁδὸς Ἄλμπερτ 58
(Βαλιδὲ Τζαμί) διαμερί-
σματα ἐνὸς δωματίου καὶ
3ῶν διαμερίσματα, σὲ πολυ-
κατοικία καινούργια,
πολυτελοῦς κατασκευῆς.
Πληροφ. τηλ. 282-056
κ. Κ. Κοζανάκη.

ΕΝΟΙΚΙΑΖΕΤΑΙ
εἰς τὸ κέντρο τῆς πόλε-
ως, ὁδὸς Ἄλμπερτ 58
(Βαλιδὲ Τζαμί) διαμερί-
σματα ἐνὸς δωματίου καὶ
3ῶν διαμερίσματα, σὲ πολυ-
κατοικία καινούργια,
πολυτελοῦς κατασκευῆς.
Πληροφ. τηλ. 282-056
κ. Κ. Κοζανάκη.

ΕΝΟΙΚΙΑΖΕΤΑΙ
εἰς τὸ κέντρο τῆς πόλε-
ως, ὁδὸς Ἄλμπερτ 58
(Βαλιδὲ Τζαμί) διαμερί-
σματα ἐνὸς δωματίου καὶ
3ῶν διαμερίσματα, σὲ πολυ-
κατοικία καινούργια,
πολυτελοῦς κατασκευῆς.
Πληροφ. τηλ. 282-056
κ. Κ. Κοζανάκη.

ΕΝΟΙΚΙΑΖΕΤΑΙ κατάστημα
καινούργια γυναικῶν εἰς πλα-
τεία Παναγίας Μασταμά.
Ἐχει ἐπιφάνεια 105 τ.μ., πατῆ
ρὸς 55τ.μ. καὶ ὑπόγειον 140 τ.μ
κατάλληλον διὰ ἀποθήκευσις
χρῆσιν. Τὸ ὑπόγειον ἔχει ἀνε-
ξάρτητὸ

Ελεύθερο δῆμο

ΟΙ ΣΤΟΧΟΙ ΤΗΣ ΠΑΓΚΟΣΜΙΑΣ ΗΜΕΡΑΣ ΤΟΥ ΠΕΡΙΒΑΛΛΟΝΤΟΣ

Με λυγές και σεμνότερες ἐκδηλώσεις γιορτάστηκε καὶ στὴ πατρίδα μας ἡ Παγκόσμια Ἡμέρα τοῦ Περιβάλλοντος...

γικά ὑποβαθμίζει τὴ σπουδαὶότητα τοῦ φυσικοῦ περιβάλλοντος καὶ ὑποτιμῶν τὸν ἀμεσὰ ἐπιδραστικὸ ρόλο τοῦ στὴ διαμόρφωση καὶ τὴ βελτιωτικὴ ἐξέλιξη τοῦ προσωπικοῦ...

Εἰδικότερα ὅσον ἀφορᾷ στὸ θέμα τῆς προστασίας τοῦ περιβάλλοντος, πρέπει νὰ ἀπογοητευτοῦν, πῶς δὲ ὁλόκληρο τὸν κόσμο ἡ δὴμοσία γνώμη...

Εἶναι καθὼς ὅτι ἀποτιμῶμε τὴν παλαιὰ ἀμεριμνία καὶ τὸ κοῦφο πνεῦμα τοῦ εὐδαμονισμοῦ, ποὺ μᾶς ἐμπνέει ὁ στερεὸς ἐγκλωβισμὸς καὶ τὸ ἐπίβουλο ἐν στήθι, κἀνόντας μας ν' ἀδία φοροῦμε καὶ νὰ γινώσκουμε ἐπιπλοῦσα...

Γι' αὐτὸ καὶ, τώρα, οἱ ἡγέτες ἔθλων τῶν χωρῶν, πολιτικῶν καὶ κοινωνικῶν ὁργανώσεων παγκόσμιως δραστηριοῦνται...

Εἶναι καθὼς ὅτι ἀποτιμῶμε τὴν παλαιὰ ἀμεριμνία καὶ τὸ κοῦφο πνεῦμα τοῦ εὐδαμονισμοῦ, ποὺ μᾶς ἐμπνέει ὁ στερεὸς ἐγκλωβισμὸς καὶ τὸ ἐπίβουλο ἐν στήθι...

Η ΕΓΚΑΤΕΛΕΨΗ ΤΗΣ ΠΟΛΕΩΣ ΗΡΑΚΛΕΙΟΥ

Συνέχεια στὴ σελ. 4 καὶ νὰ προτάξουν τὰ ἀφορῶν τὴν ὁλόκληρη καὶ ἰδίως τὰ τῆς πόλεως ὅλων τῶν ἰδιαιτερότητων...

Ἐπιτέμνουμε, βέβαια, ποὺ καὶ τὰ μεγάλου βαθμοῦ ἐξαρτάται ἀπὸ τὴ διάθεση τῆς ἀντιλήψης ἡμᾶς τῶν ἰδίων, στὸ μέτρο τοῦ ἀνθρωπισμοῦ καὶ τοῦ πολιτισμοῦ...

1 ΕΚΑΤ. ΔΟΛΛΑΡΙΑ ΤΟ ΚΑΘΕ ΛΕΠΤΟ ΟΙ ΕΞΟΠΛΙΣΜΟΙ

ΣΤΟΚΧΟΛΜΗ 21 (ΑΠΕ)— Οἱ στρατιωτικὲς δαπάνες στὸν κόσμο ἀνέρχονται ἐν ἐκκοιμῶντι δολλάρια ἀνά λεπτό τῆς ὥρας καὶ τὸ ἔμπροσθεν ὅλων ἀδειάζονται ἀπὸ κάθε ἐλαχίστου σὺμψωμα μετὰ κύρια συμπεράσματα τῆς ἐτήσιας ἐκθέσεως τοῦ διεθνoῦς Ἰνστιτοῦ τοῦ Ἐρευνῶν γὰρ τὴν Εἰρήνην...

Ἐπ' αὐτοῦ στυμμάτῳ τὴν ἀπαγγελματικὴν ἀισιοδοσίαν αὐτῶν ποὺ διαπραγματεύθηκαν τὴν συνθήκη περιορισμοῦ τῶν στρατηκικῶν ὀπλῶν. Κατὰ τὴν ἀποψη τοῦ Ἰνστιτοῦ τοῦ Ἐρευνῶν ἀδὲν θὰ παρεμποδίζετο ἐπὶ ἐλαχίστου τῆς ἡδὴ προγραμματισμένης αὐξήσεως τῶν ἠερικικῶν ὀπλῶν...

ΚΗΔΕΙΑ

Τὴν προσφιλή μας μητέρα, ἀδελφὴ καὶ γιαιά ΕΛΠΙΔΑ χα ΕΜΜ. ΑΓΓΕΛΙΔΑΚΗ Ἐτών 76

Παρακαλοῦμε συγγενεὶς καὶ φίλους ὅπως παρστούνη. Τὰ τέκνα: Ἰωάννης καὶ Νίκη Ἀγγελιδάκη, Στυλιανὸς καὶ Μαρίκα Μαρκατάκη, Ἀριστείδης καὶ Σταυρούλα Βρανῆζου, Νίκος καὶ Ἀντωνία Σουλιά. Οἱ ἀδελφοί: Ἰωάννης καὶ Κλεάνδρ Ἀγγελιδάκη, Ἀργυρὴ καὶ Μιχ. Πετράκη. Οἱ ἀνεψιῶ — οἱ ἐγγονοί — οἱ λοιποὶ συγγενεῖς.

Παρακαλοῦμε συγγενεὶς καὶ φίλους ὅπως παρστούνη. Τὰ τέκνα: Ἰωάννης καὶ Νίκη Ἀγγελιδάκη, Στυλιανὸς καὶ Μαρίκα Μαρκατάκη, Ἀριστείδης καὶ Σταυρούλα Βρανῆζου, Νίκος καὶ Ἀντωνία Σουλιά. Οἱ ἀδελφοί: Ἰωάννης καὶ Κλεάνδρ Ἀγγελιδάκη, Ἀργυρὴ καὶ Μιχ. Πετράκη. Οἱ ἀνεψιῶ — οἱ ἐγγονοί — οἱ λοιποὶ συγγενεῖς.

ΓΙΑ ΝΑ ΜΗΝ ΚΑΤΑΦΗΦΙΣΘΕΙ 'Ο' ΕΤΟΣΕΒΙΤ ἀπέφυγε καὶ χθὲς τὴν κρίσιμη ψηφοφορία στὴ βουλή

ΑΓΚΥΡΑ 11 (ΑΠΕ - ΡΟΥΤΕΡ)— Τὸ κυβερνῶν λαϊκὸ κόμμα ἀντιματωπίζοντας πιθανὴ ἴτερα ἀστερα ἀπὸ τὴς ἀποσταστικῆς βουλευτῶν τὸν στήν Ἀντιπολιτεῦση...

ση ἐπιποικιλιότερη καὶ σημερα τὴν κρίσιμη ψηφοφορία στὴν Ἐθνοσυνέλευση. Εἶναι ἡ δεύτερη φορὰ σὲ τρεῖς μέρες ποὺ ὁ πρωθυπουργὸς κ. Ἐτσεβίτ διατάζει τοὺς βουλευτῆς...

Τὰ προβλήματα ποὺ ξεκαυνοῦν ἀπὸ τὴν Ἀμερικανοτουρκικὴ ἀμνηστία συμφωνία καὶ φτάνουν μέχρι τὸν Κυπριακὸν καὶ τὸν Ἑλληνοτουρκικὸν σχέσεων κ. ἀναμένουν γὰρ τὴν ἐπίλυση τοῦ ἀπολιτικῆς ἀποφασιστικῆς ποὺ θὰ ληφθοῦν σὲ ὑψηλὸ ἐπίπεδο.

Ἡ λήψη τῶν ἀποφάσεων ὁ μὲν αὐτὸν εἶναι πολὺ δύσκολη ἴσως καὶ ἀδύνατη, σὲ χρόνο καὶ τὸν ὅποιο ἡ χώρα εἰσέδεχεται σὲ νέα περίοδο πολιτικῆς κρίσεως. Ἄν ἡ τωρινὴ κρίση δὲν παρακαμφθεῖ γρήγορα, τότε τὰ ἐξωτερικὰ προβλήματα θὰ τεθῶν σὸ ψυγείο καὶ θὰ διατηρηθοῦν σὲ ἐκκεντρίτητα.

ΑΝΑΚΟΙΝΩΣΙΣ ΟΛΩΝ ΤΩΝ ΕΡΓΑΤΙΚΩΝ ΑΥΤΟΚΙΝΗΤΙΣΤΙΚΩΝ ΟΡΓΑΝΩΣΕΩΝ ΗΡΑΚΛΕΙΟΥ ΛΑΣΙΘΙΟΥ

Οἱ ἐργαζόμενοι σὲ ὅλα τὰ σύγκοινωνιακά μέσα Λασιθοῦ — ΠΟΥΑΜΑΝ — ΦΟΡΤΗΓΑ — ΚΑΙ ΤΑΞΙ, ζητοῦν συνγνώμη ἀπὸ τὸ ἐπιβατικὸ κοινὸ διὰ τὴν ταλαιπωρίαν ποὺ ἔβασαν ἐπὶ αὐτοῖς ἀπὸ τὴν 24ορη Πανατοκομητικῆ Πανελλήνικῆς ἀσπρ γὰρ ποὺ θὰ γίνηται τὸ Σάββατο 23 - 6 - 1979 καὶ τὴν 30 - 6 - 1979 σὲ ὅλη τὴ Χώρα.

5) Τὴν ψήφισαν ἀπὸ τὴν Βουλὴ τῶν Ἑλλήνων τὸ Νομοσχέδιο περὶ ΤΣΑ γὰρ νὰ ἔπαυθον στὴν ἰσχύϊ καὶ τὸν ἰσχύϊ καὶ γὰρ τὸν κλάδο συντάξουν οἱ ὁδηγοὶ τῶν Φορτηγῶν, ΠΟΥΑΜΑΝ καὶ τῶν ἰδιοκτικῆς ἐργαζόμενοι ὁδηγοὶ Λασιθοῦ ποὺ ἔχουν ποσοστὸ συνδιοικητικῆς κἀτω τοῦ 50%.

Κατὰ τὴ σημερινὴν ματαιωθεῖσα ψηφοφορία ἐπικρατεῖ νὰ ἀποφασισθεῖ κατὰ τὴ Βουλὴ ἡ σὺντηροῦσε πρόβητ κομψοφειανά τοῦ ἰσχυροῦ Τελωνίου καὶ μονοπωλίου κ. Μεταρῶν γὰρ διασφαρῶ. Ὁ ἰσχυροῦς ἀντιτάσσεται ἰσχυρῶς. Γὰρ νὰ ἔπαυθον ἀπὸ τὴ Βουλὴ εἶναι ἀπαραίτητὴ ἡ παρουσία περσοῦστερον ἀπὸ τοὺς μισοὺς ἀπὸ τοὺς βουλευτῆς, ἀλλὰ σὲ μερα ἴταν παρόντες μόνο 217 βουλευτῆς.

Ἡ λήψη τῶν ἀποφάσεων ὁ μὲν αὐτὸν εἶναι πολὺ δύσκολη ἴσως καὶ ἀδύνατη, σὲ χρόνο καὶ τὸν ὅποιο ἡ χώρα εἰσέδεχεται σὲ νέα περίοδο πολιτικῆς κρίσεως. Ἄν ἡ τωρινὴ κρίση δὲν παρακαμφθεῖ γρήγορα, τότε τὰ ἐξωτερικὰ προβλήματα θὰ τεθῶν σὸ ψυγείο καὶ θὰ διατηρηθοῦν σὲ ἐκκεντρίτητα.

6) Τὴν χορήγησαν τὸν νέων ἀδειῶν Λασιθοῦ, Φορτηγῶν, καὶ ΤΑΞΙ μόνον σὲ τοὺς μισθοῦτες ὁδηγοὺς αὐτῶν, μὲ δόση τὴν προῦπλοισι ἐνὸς ἐκάστου ἀποδεικνυμένης διὰ βεβαίωσης τοῦ ΤΣΑ ἢ ἰΚΑ.

6) Τὴν χορήγησαν τὸν νέων ἀδειῶν Λασιθοῦ, Φορτηγῶν, καὶ ΤΑΞΙ μόνον σὲ τοὺς μισθοῦτες ὁδηγοὺς αὐτῶν, μὲ δόση τὴν προῦπλοισι ἐνὸς ἐκάστου ἀποδεικνυμένης διὰ βεβαίωσης τοῦ ΤΣΑ ἢ ἰΚΑ.

Στὸ μεταξύ ἀνακοινώθηκε ὅτι ὁ ἄρτυροσφύριος κ. Σαλιχ Γαυνί, ἀνάλαβε σημερα τὸ ἴσχυρο Κοινωνικῆς Προνοίας, ὅς ἀντιπατάσσει τὸν κ. Χιλιμ Ἰσχυροῦ, ποὺ παρατήρησε πρὶν ὅτι ἔβασαν, μετὰ τῆς καταγγελίας τῆς ἀντιπολιτεῦσεως οὗ ἐνέχεται σὲ οικονομικὰ σκάνδαλα.

Ἡ λήψη τῶν ἀποφάσεων ὁ μὲν αὐτὸν εἶναι πολὺ δύσκολη ἴσως καὶ ἀδύνατη, σὲ χρόνο καὶ τὸν ὅποιο ἡ χώρα εἰσέδεχεται σὲ νέα περίοδο πολιτικῆς κρίσεως. Ἄν ἡ τωρινὴ κρίση δὲν παρακαμφθεῖ γρήγορα, τότε τὰ ἐξωτερικὰ προβλήματα θὰ τεθῶν σὸ ψυγείο καὶ θὰ διατηρηθοῦν σὲ ἐκκεντρίτητα.

7) Τὴν ἐδόθη τὸν νέων Κανονισμῶν περὶ ὄρων καὶ ὀρῶν ἐργασίας συμφωνίας μετὰ τὸ σχέδιο ποὺ κατέθεσε ἡ ΠΟΥΠΙΑ στὸ Ἰσχυροῦ Σηγκρονοῦν.

7) Τὴν ἐδόθη τὸν νέων Κανονισμῶν περὶ ὄρων καὶ ὀρῶν ἐργασίας συμφωνίας μετὰ τὸ σχέδιο ποὺ κατέθεσε ἡ ΠΟΥΠΙΑ στὸ Ἰσχυροῦ Σηγκρονοῦν.

Ἡ λήψη τῶν ἀποφάσεων ὁ μὲν αὐτὸν εἶναι πολὺ δύσκολη ἴσως καὶ ἀδύνατη, σὲ χρόνο καὶ τὸν ὅποιο ἡ χώρα εἰσέδεχεται σὲ νέα περίοδο πολιτικῆς κρίσεως. Ἄν ἡ τωρινὴ κρίση δὲν παρακαμφθεῖ γρήγορα, τότε τὰ ἐξωτερικὰ προβλήματα θὰ τεθῶν σὸ ψυγείο καὶ θὰ διατηρηθοῦν σὲ ἐκκεντρίτητα.

Ἡ λήψη τῶν ἀποφάσεων ὁ μὲν αὐτὸν εἶναι πολὺ δύσκολη ἴσως καὶ ἀδύνατη, σὲ χρόνο καὶ τὸν ὅποιο ἡ χώρα εἰσέδεχεται σὲ νέα περίοδο πολιτικῆς κρίσεως. Ἄν ἡ τωρινὴ κρίση δὲν παρακαμφθεῖ γρήγορα, τότε τὰ ἐξωτερικὰ προβλήματα θὰ τεθῶν σὸ ψυγείο καὶ θὰ διατηρηθοῦν σὲ ἐκκεντρίτητα.

8) Τὴν ἀπαγόρευσε διὰ σχετικῶν νέων, νὰ ἐργάζονται ὡς μισθοῦτοι ἢ ὡς ἡμερομισθιοὶ, ὅσοι ὁδηγοὶ αὐτῶν ἐτύχον ἀδείας Δ.Χ. αὐτῶν, ἀπὸ τὸ Ἰσχυροῦ Σηγκρονοῦν.

8) Τὴν ἀπαγόρευσε διὰ σχετικῶν νέων, νὰ ἐργάζονται ὡς μισθοῦτοι ἢ ὡς ἡμερομισθιοὶ, ὅσοι ὁδηγοὶ αὐτῶν ἐτύχον ἀδείας Δ.Χ. αὐτῶν, ἀπὸ τὸ Ἰσχυροῦ Σηγκρονοῦν.

Ἡ λήψη τῶν ἀποφάσεων ὁ μὲν αὐτὸν εἶναι πολὺ δύσκολη ἴσως καὶ ἀδύνατη, σὲ χρόνο καὶ τὸν ὅποιο ἡ χώρα εἰσέδεχεται σὲ νέα περίοδο πολιτικῆς κρίσεως. Ἄν ἡ τωρινὴ κρίση δὲν παρακαμφθεῖ γρήγορα, τότε τὰ ἐξωτερικὰ προβλήματα θὰ τεθῶν σὸ ψυγείο καὶ θὰ διατηρηθοῦν σὲ ἐκκεντρίτητα.

Ἡ λήψη τῶν ἀποφάσεων ὁ μὲν αὐτὸν εἶναι πολὺ δύσκολη ἴσως καὶ ἀδύνατη, σὲ χρόνο καὶ τὸν ὅποιο ἡ χώρα εἰσέδεχεται σὲ νέα περίοδο πολιτικῆς κρίσεως. Ἄν ἡ τωρινὴ κρίση δὲν παρακαμφθεῖ γρήγορα, τότε τὰ ἐξωτερικὰ προβλήματα θὰ τεθῶν σὸ ψυγείο καὶ θὰ διατηρηθοῦν σὲ ἐκκεντρίτητα.

9) Τὴν χορήγησαν τὸν Εἰσπρακτικῶν Λασιθοῦ ὅλων ὁδῶν ἐκτελεστικῆς ἀποδοχῆς ποὺ ἐπαύσαν ποὺ τῆς ἐφαρμογῆς τῶν Λασιθοῦν χωρὶς Εἰσπρακτικῶν.

9) Τὴν χορήγησαν τὸν Εἰσπρακτικῶν Λασιθοῦ ὅλων ὁδῶν ἐκτελεστικῆς ἀποδοχῆς ποὺ ἐπαύσαν ποὺ τῆς ἐφαρμογῆς τῶν Λασιθοῦν χωρὶς Εἰσπρακτικῶν.

Ἡ λήψη τῶν ἀποφάσεων ὁ μὲν αὐτὸν εἶναι πολὺ δύσκολη ἴσως καὶ ἀδύνατη, σὲ χρόνο καὶ τὸν ὅποιο ἡ χώρα εἰσέδεχεται σὲ νέα περίοδο πολιτικῆς κρίσεως. Ἄν ἡ τωρινὴ κρίση δὲν παρακαμφθεῖ γρήγορα, τότε τὰ ἐξωτερικὰ προβλήματα θὰ τεθῶν σὸ ψυγείο καὶ θὰ διατηρηθοῦν σὲ ἐκκεντρίτητα.

Ἡ λήψη τῶν ἀποφάσεων ὁ μὲν αὐτὸν εἶναι πολὺ δύσκολη ἴσως καὶ ἀδύνατη, σὲ χρόνο καὶ τὸν ὅποιο ἡ χώρα εἰσέδεχεται σὲ νέα περίοδο πολιτικῆς κρίσεως. Ἄν ἡ τωρινὴ κρίση δὲν παρακαμφθεῖ γρήγορα, τότε τὰ ἐξωτερικὰ προβλήματα θὰ τεθῶν σὸ ψυγείο καὶ θὰ διατηρηθοῦν σὲ ἐκκεντρίτητα.

10) Τὴν ἐντάξουν τῶν ἐλλέγων, ἀπὸ τῶν ἀμειβοῦν Κρατικῶν Ὀργάνων σὲ Λασιθοῦ Φορτηγῶν καὶ Τουριστικῶν αὐτοκίνητα ὁλοκληρῆς τῆς Χώρας καὶ τὰ ἀντιπολιτεῦσεως ἀπαύσαν ποὺ τῆς ἐφαρμογῆς τῶν ἀδειῶν.

10) Τὴν ἐντάξουν τῶν ἐλλέγων, ἀπὸ τῶν ἀμειβοῦν Κρατικῶν Ὀργάνων σὲ Λασιθοῦ Φορτηγῶν καὶ Τουριστικῶν αὐτοκίνητα ὁλοκληρῆς τῆς Χώρας καὶ τὰ ἀντιπολιτεῦσεως ἀπαύσαν ποὺ τῆς ἐφαρμογῆς τῶν ἀδειῶν.

Ἡ λήψη τῶν ἀποφάσεων ὁ μὲν αὐτὸν εἶναι πολὺ δύσκολη ἴσως καὶ ἀδύνατη, σὲ χρόνο καὶ τὸν ὅποιο ἡ χώρα εἰσέδεχεται σὲ νέα περίοδο πολιτικῆς κρίσεως. Ἄν ἡ τωρινὴ κρίση δὲν παρακαμφθεῖ γρήγορα, τότε τὰ ἐξωτερικὰ προβλήματα θὰ τεθῶν σὸ ψυγείο καὶ θὰ διατηρηθοῦν σὲ ἐκκεντρίτητα.

Ἡ λήψη τῶν ἀποφάσεων ὁ μὲν αὐτὸν εἶναι πολὺ δύσκολη ἴσως καὶ ἀδύνατη, σὲ χρόνο καὶ τὸν ὅποιο ἡ χώρα εἰσέδεχεται σὲ νέα περίοδο πολιτικῆς κρίσεως. Ἄν ἡ τωρινὴ κρίση δὲν παρακαμφθεῖ γρήγορα, τότε τὰ ἐξωτερικὰ προβλήματα θὰ τεθῶν σὸ ψυγείο καὶ θὰ διατηρηθοῦν σὲ ἐκκεντρίτητα.

11) Τὴν ἀπαγόρευσε τὸν ἐργαζόμενοι σὲ ἐφοδιστῶν ὅλα τὰ αὐτοκίνητα μετὰ ἄλλο ἐνῆρξεως καὶ λήξεως τῆς ἐτήσιας ἀναπαύσεως, τῶν ὁδηγῶν καὶ βοηθῶν τῶν πῶσης ψύσεως.

11) Τὴν ἀπαγόρευσε τὸν ἐργαζόμενοι σὲ ἐφοδιστῶν ὅλα τὰ αὐτοκίνητα μετὰ ἄλλο ἐνῆρξεως καὶ λήξεως τῆς ἐτήσιας ἀναπαύσεως, τῶν ὁδηγῶν καὶ βοηθῶν τῶν πῶσης ψύσεως.

Ἡ λήψη τῶν ἀποφάσεων ὁ μὲν αὐτὸν εἶναι πολὺ δύσκολη ἴσως καὶ ἀδύνατη, σὲ χρόνο καὶ τὸν ὅποιο ἡ χώρα εἰσέδεχεται σὲ νέα περίοδο πολιτικῆς κρίσεως. Ἄν ἡ τωρινὴ κρίση δὲν παρακαμφθεῖ γρήγορα, τότε τὰ ἐξωτερικὰ προβλήματα θὰ τεθῶν σὸ ψυγείο καὶ θὰ διατηρηθοῦν σὲ ἐκκεντρίτητα.

Ἡ λήψη τῶν ἀποφάσεων ὁ μὲν αὐτὸν εἶναι πολὺ δύσκολη ἴσως καὶ ἀδύνατη, σὲ χρόνο καὶ τὸν ὅποιο ἡ χώρα εἰσέδεχεται σὲ νέα περίοδο πολιτικῆς κρίσεως. Ἄν ἡ τωρινὴ κρίση δὲν παρακαμφθεῖ γρήγορα, τότε τὰ ἐξωτερικὰ προβλήματα θὰ τεθῶν σὸ ψυγείο καὶ θὰ διατηρηθοῦν σὲ ἐκκεντρίτητα.

12) Τὴν χορήγησαν τὸν ἀναδρομικῶν καὶ τὴν οικονομικῶν ἀποδοχῶν ποὺ θὰ προῦπλοισι κατὰ τὴν ἐφαρμογῆ τῆς 5ῆς ἡμέρας ἐργασίας.

12) Τὴν χορήγησαν τὸν ἀναδρομικῶν καὶ τὴν οικονομικῶν ἀποδοχῶν ποὺ θὰ προῦπλοισι κατὰ τὴν ἐφαρμογῆ τῆς 5ῆς ἡμέρας ἐργασίας.

Ἡ λήψη τῶν ἀποφάσεων ὁ μὲν αὐτὸν εἶναι πολὺ δύσκολη ἴσως καὶ ἀδύνατη, σὲ χρόνο καὶ τὸν ὅποιο ἡ χώρα εἰσέδεχεται σὲ νέα περίοδο πολιτικῆς κρίσεως. Ἄν ἡ τωρινὴ κρίση δὲν παρακαμφθεῖ γρήγορα, τότε τὰ ἐξωτερικὰ προβλήματα θὰ τεθῶν σὸ ψυγείο καὶ θὰ διατηρηθοῦν σὲ ἐκκεντρίτητα.

Ἡ λήψη τῶν ἀποφάσεων ὁ μὲν αὐτὸν εἶναι πολὺ δύσκολη ἴσως καὶ ἀδύνατη, σὲ χρόνο καὶ τὸν ὅποιο ἡ χώρα εἰσέδεχεται σὲ νέα περίοδο πολιτικῆς κρίσεως. Ἄν ἡ τωρινὴ κρίση δὲν παρακαμφθεῖ γρήγορα, τότε τὰ ἐξωτερικὰ προβλήματα θὰ τεθῶν σὸ ψυγείο καὶ θὰ διατηρηθοῦν σὲ ἐκκεντρίτητα.

13) Τὴν ἀπέσπασαν τὸν ἐργαζόμενοι σὲ ἐφοδιστῶν ὅλα τὰ αὐτοκίνητα μετὰ ἄλλο ἐνῆρξεως καὶ λήξεως τῆς ἐτήσιας ἀναπαύσεως, τῶν ὁδηγῶν καὶ βοηθῶν τῶν πῶσης ψύσεως.

13) Τὴν ἀπέσπασαν τὸν ἐργαζόμενοι σὲ ἐφοδιστῶν ὅλα τὰ αὐτοκίνητα μετὰ ἄλλο ἐνῆρξεως καὶ λήξεως τῆς ἐτήσιας ἀναπαύσεως, τῶν ὁδηγῶν καὶ βοηθῶν τῶν πῶσης ψύσεως.

Ἡ λήψη τῶν ἀποφάσεων ὁ μὲν αὐτὸν εἶναι πολὺ δύσκολη ἴσως καὶ ἀδύνατη, σὲ χρόνο καὶ τὸν ὅποιο ἡ χώρα εἰσέδεχεται σὲ νέα περίοδο πολιτικῆς κρίσεως. Ἄν ἡ τωρινὴ κρίση δὲν παρακαμφθεῖ γρήγορα, τότε τὰ ἐξωτερικὰ προβλήματα θὰ τεθῶν σὸ ψυγείο καὶ θὰ διατηρηθοῦν σὲ ἐκκεντρίτητα.

Ἡ λήψη τῶν ἀποφάσεων ὁ μὲν αὐτὸν εἶναι πολὺ δύσκολη ἴσως καὶ ἀδύνατη, σὲ χρόνο καὶ τὸν ὅποιο ἡ χώρα εἰσέδεχεται σὲ νέα περίοδο πολιτικῆς κρίσεως. Ἄν ἡ τωρινὴ κρίση δὲν παρακαμφθεῖ γρήγορα, τότε τὰ ἐξωτερικὰ προβλήματα θὰ τεθῶν σὸ ψυγείο καὶ θὰ διατηρηθοῦν σὲ ἐκκεντρίτητα.

14) Τὴν ἀπαγόρευσε τὸν ἐργαζόμενοι σὲ ἐφοδιστῶν ὅλα τὰ αὐτοκίνητα μετὰ ἄλλο ἐνῆρξεως καὶ λήξεως τῆς ἐτήσιας ἀναπαύσεως, τῶν ὁδηγῶν καὶ βοηθῶν τῶν πῶσης ψύσεως.

14) Τὴν ἀπαγόρευσε τὸν ἐργαζόμενοι σὲ ἐφοδιστῶν ὅλα τὰ αὐτοκίνητα μετὰ ἄλλο ἐνῆρξεως καὶ λήξεως τῆς ἐτήσιας ἀναπαύσεως, τῶν ὁδηγῶν καὶ βοηθῶν τῶν πῶσης ψύσεως.

Ἡ λήψη τῶν ἀποφάσεων ὁ μὲν αὐτὸν εἶναι πολὺ δύσκολη ἴσως καὶ ἀδύνατη, σὲ χρόνο καὶ τὸν ὅποιο ἡ χώρα εἰσέδεχεται σὲ νέα περίοδο πολιτικῆς κρίσεως. Ἄν ἡ τωρινὴ κρίση δὲν παρακαμφθεῖ γρήγορα, τότε τὰ ἐξωτερικὰ προβλήματα θὰ τεθῶν σὸ ψυγείο καὶ θὰ διατηρηθοῦν σὲ ἐκκεντρίτητα.

Ἡ λήψη τῶν ἀποφάσεων ὁ μὲν αὐτὸν εἶναι πολὺ δύσκολη ἴσως καὶ ἀδύνατη, σὲ χρόνο καὶ τὸν ὅποιο ἡ χώρα εἰσέδεχεται σὲ νέα περίοδο πολιτικῆς κρίσεως. Ἄν ἡ τωρινὴ κρίση δὲν παρακαμφθεῖ γρήγορα, τότε τὰ ἐξωτερικὰ προβλήματα θὰ τεθῶν σὸ ψυγείο καὶ θὰ διατηρηθοῦν σὲ ἐκκεντρίτητα.

15) Τὴν ἀπαγόρευσε τὸν ἐργαζόμενοι σὲ ἐφοδιστῶν ὅλα τὰ αὐτοκίνητα μετὰ ἄλλο ἐνῆρξεως καὶ λήξεως τῆς ἐτήσιας ἀναπαύσεως, τῶν ὁδηγῶν καὶ βοηθῶν τῶν πῶσης ψύσεως.

15) Τὴν ἀπαγόρευσε τὸν ἐργαζόμενοι σὲ ἐφοδιστῶν ὅλα τὰ αὐτοκίνητα μετὰ ἄλλο ἐνῆρξεως καὶ λήξεως τῆς ἐτήσιας ἀναπαύσεως, τῶν ὁδηγῶν καὶ βοηθῶν τῶν πῶσης ψύσεως.

Ἡ λήψη τῶν ἀποφάσεων ὁ μὲν αὐτὸν εἶναι πολὺ δύσκολη ἴσως καὶ ἀδύνατη, σὲ χρόνο καὶ τὸν ὅποιο ἡ χώρα εἰσέδεχεται σὲ νέα περίοδο πολιτικῆς κρίσεως. Ἄν ἡ τωρινὴ κρίση δὲν παρακαμφθεῖ γρήγορα, τότε τὰ ἐξωτερικὰ προβλήματα θὰ τεθῶν σὸ ψυγείο καὶ θὰ διατηρηθοῦν σὲ ἐκκεντρίτητα.

Ἡ λήψη τῶν ἀποφάσεων ὁ μὲν αὐτὸν εἶναι πολὺ δύσκολη ἴσως καὶ ἀδύνατη, σὲ χρόνο καὶ τὸν ὅποιο ἡ χώρα εἰσέδεχεται σὲ νέα περίοδο πολιτικῆς κρίσεως. Ἄν ἡ τωρινὴ κρίση δὲν παρακαμφθεῖ γρήγορα, τότε τὰ ἐξωτερικὰ προβλήματα θὰ τεθῶν σὸ ψυγείο καὶ θὰ διατηρηθοῦν σὲ ἐκκεντρίτητα.

16) Τὴν ἀπαγόρευσε τὸν ἐργαζόμενοι σὲ ἐφοδιστῶν ὅλα τὰ αὐτοκίνητα μετὰ ἄλλο ἐνῆρξεως καὶ λήξεως τῆς ἐτήσιας ἀναπαύσεως, τῶν ὁδηγῶν καὶ βοηθῶν τῶν πῶσης ψύσεως.

16) Τὴν ἀπαγόρευσε τὸν ἐργαζόμενοι σὲ ἐφοδιστῶν ὅλα τὰ αὐτοκίνητα μετὰ ἄλλο ἐνῆρξεως καὶ λήξεως τῆς ἐτήσιας ἀναπαύσεως, τῶν ὁδηγῶν καὶ βοηθῶν τῶν πῶσης ψύσεως.

Ἡ λήψη τῶν ἀποφάσεων ὁ μὲν αὐτὸν εἶναι πολὺ δύσκολη ἴσως καὶ ἀδύνατη, σὲ χρόνο καὶ τὸν ὅποιο ἡ χώρα εἰσέδεχεται σὲ νέα περίοδο πολιτικῆς κρίσεως. Ἄν ἡ τωρινὴ κρίση δὲν παρακαμφθεῖ γρήγορα, τότε τὰ ἐξωτερικὰ προβλήματα θὰ τεθῶν σὸ ψυγείο καὶ θὰ διατηρηθοῦν σὲ ἐκκεντρίτητα.

Ἡ λήψη τῶν ἀποφάσεων ὁ μὲν αὐτὸν εἶναι πολὺ δύσκολη ἴσως καὶ ἀδύνατη, σὲ χρόνο καὶ τὸν ὅποιο ἡ χώρα εἰσέδεχεται σὲ νέα περίοδο πολιτικῆς κρίσεως. Ἄν ἡ τωρινὴ κρίση δὲν παρακαμφθεῖ γρήγορα, τότε τὰ ἐξωτερικὰ προβλήματα θὰ τεθῶν σὸ ψυγείο καὶ θὰ διατηρηθοῦν σὲ ἐκκεντρίτητα.

17) Τὴν ἀπαγόρευσε τὸν ἐργαζόμενοι σὲ ἐφοδιστῶν ὅλα τὰ αὐτοκίνητα μετὰ ἄλλο ἐνῆρξε